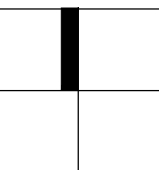


**LEGENDA**

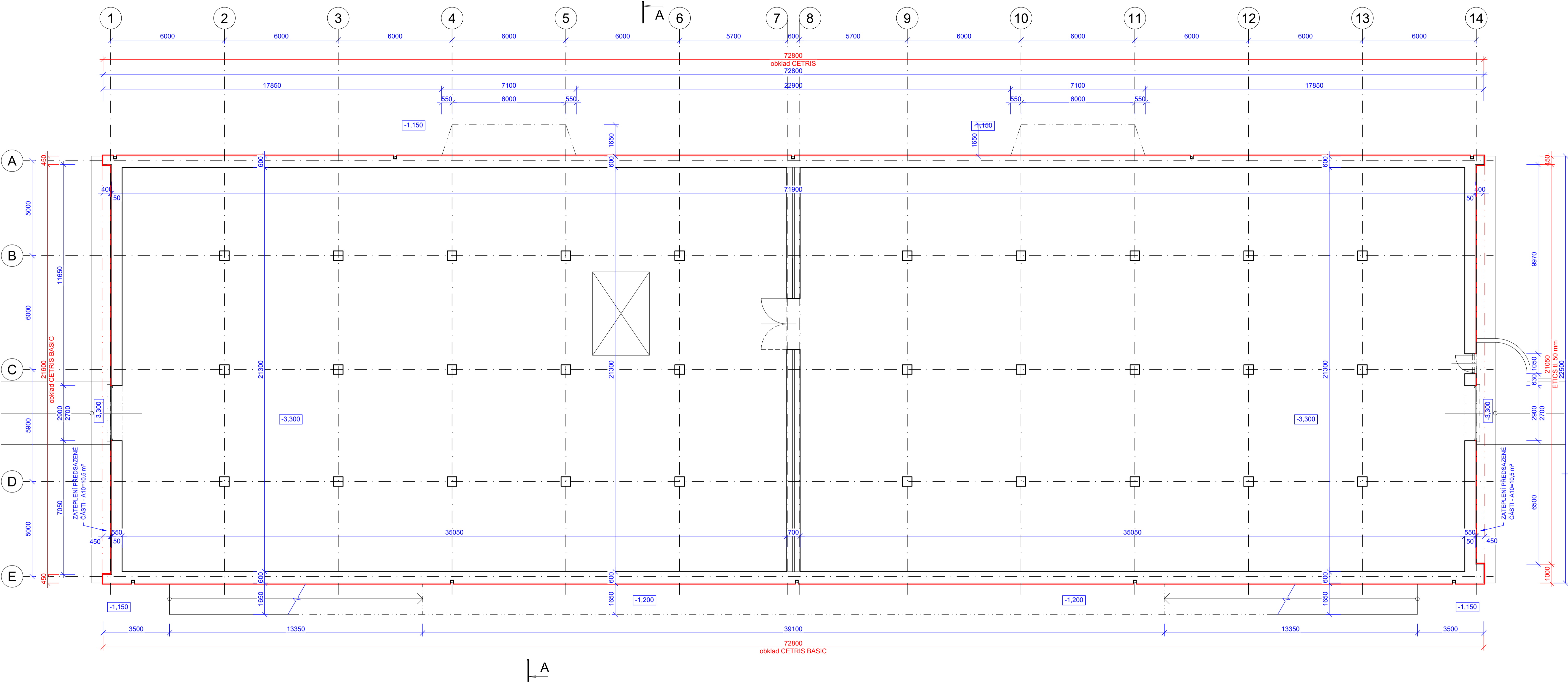
 ŘEŠENÝ SKLAD C2 na parc.č. st. 366/3

<b>NÁZEV STAVBY</b> Opláštění skladu C2 střediska Opavan - Štítina		ING. MARTIN HEIDER PRIMAPROJEKT KOMÁROVSKÁ 2438/13, 746 01 OPAVA	
<b>MÍSTO STAVBY</b> sklad C2, k.ú. Štítina, parc.č. st. 366/3		tel. 776 048 949 fax. 553 821 673 e-mail: primaprojekt@seznam.cz	
<b>VYPRACOVAL</b> ING. MARTIN HEIDER	<b>ZODPOVĚDNÝ PROJEKTANT</b> ING. MARTIN HEIDER	<b>AUTORIZACE</b>	<b>DATUM</b> 03/2017
<b>OBJEDNATEL</b> Česká republika - SSHR, Šeříková 1/616, 150 85 Praha 5		<b>ČÍSLO ZAKÁZKY</b> 11/17	<b>MĚŘÍTKO</b> 1:500
<b>ČÁST</b> Architektonicko-stavební řešení		<b>ČÍSLO KOPIE</b>	<b>STUPEŇ</b> PROJEKT
<b>NÁZEV VÝKRESU</b> Katastrální situace		<b>ČÍSLO VÝKRESU</b> 01	



© ČÚZK

PŮDORYS 1.PP



**OPRAVA FASÁDY OBVODOVÉHO ZDIVA**

OBJEKT SE ZATEPLÍ CERTIFIKOVANÝM TEPELNĚ IZOLAČNÍM SYSTÉMEM  
 ZATEPLENÍ V PLOŠE : POLYSTYREN EPS 70F FASÁDNÍ TL. 50 mm  
 OMÍTKA : SILIKONOVÁ TL. ZRNA 1,5 mm

**OPRAVA SOKLOVÉ ČÁSTI ZDIVA A LEMŮ KOLEM VRAT**

SOKLOVÁ ČÁST ZDIVA A LEMOVÁNÍ KOLEM VRAT BUDE OBLOŽENO ODVĚTRÁVANOU FASÁDOU - DESKAMI CETRIS BASIC II. 12 mm S PŘÍZNANÝMI SPÁRAMI, KOTVENÝMI NA JEDNOSMĚRNÝ RŮST Z DŘEVĚNÝCH LATÍ (šířka min. 50 mm, pokud vychází lat na spáru dvou desek min. 80 mm)

**PODBITÍ PŘESAHU STŘECHY**

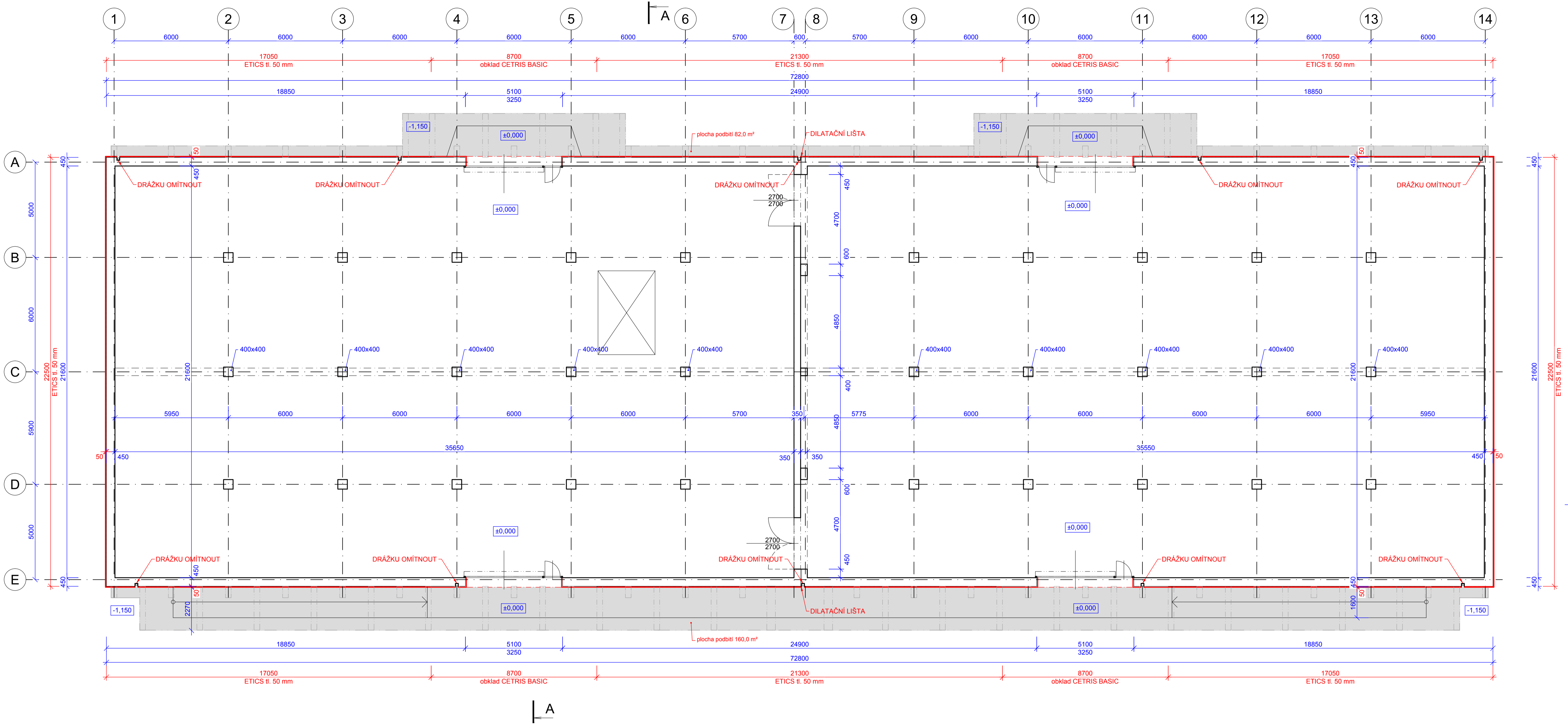
VODOROVNÁ A SVISLÁ ČÁST PŘESAHU STŘECHY SE OBLOŽÍ DESKAMI CETRIS BASIC II. 10 mm S PŘÍZNANÝMI SPÁRAMI, KOTVENÝMI NA JEDNOSMĚRNÝ RŮST Z DŘEVĚNÝCH LATÍ (šířka min. 50 mm, pokud vychází lat na spáru dvou desek min. 80 mm). DŘEVĚNÝ RŮST KOTVIT DO ŽELEZOBETONOVÝCH PRŮVLAKŮ A UPEVNIT NA ZÁVĚSY DO STŘEŠNÍ ŽELEZOBETONOVÉ DESKY

**POZNÁMKA**

1. OKAPOVÉ SVODY ZŮSTÁVAJÍ PŘÍZNANÉ V DRÁŽCE

<p><b>Opláštění skladu C2 střediska Opavan - Štítina</b></p>		<p>ING. MARTIN HEIDER PRIMAPROJEKT KOMÁROVSKÁ 2408/13, 146 01 OPAVA</p>
<p>MÍSTO STAVBY: sklad C2, k.ú. Štítina, parc.č. st. 366/3</p>	<p>PROJEKTOVÝ PRŮJEKANT: ING. MARTIN HEIDER</p>	<p>ČÍSLO DOKUMENTU: 11/17</p>
<p>OBJEDAVATEL: Česká republika - SSHR, Šefíková 1/616, 150 85 Praha 5</p>	<p>OBJEDVATEL: Architektonicko-stavební řešení</p>	<p>STAVBA: 03/2017</p>
<p>NÁZEV VÝKRESU: Půdorys 1.PP</p>		<p>ŠKALA: 1:100</p>
		<p>STAVBA: PROJEKT</p>
		<p>ČÍSLO VÝKRESU: 02</p>

# PŮDORYS 1.NP



## OPRAVA FASÁDY OBVODOVÉHO ZDIVA

OBJEKT SE ZATEPLÍ CERTIFIKOVANÝM TEPELNĚ IZOLAČNÍM SYSTÉMEM  
 ZATEPLENÍ V PLOŠE : POLYSTYREN EPS 70F FASÁDNÍ TL. 50 mm  
 OMÍTKA : SILIKONOVÁ TL. ZRNA 1,5 mm

## OPRAVA SOKLOVÉ ČÁSTI ZDIVA A LEMŮ KOLEM VRAT

SOKLOVÁ ČÁST ZDIVA A LEMOVÁNÍ KOLEM VRAT BUDE OBLOŽENO ODVĚTRÁVANOU FASÁDOU - DESKAMI CETRIS BASIC tl. 12 mm S PŘÍZNANÝMI SPÁRAMI, KOTVENÝMI NA JEDNOSMĚRNÝ ROŠT Z DŘEVĚNÝCH LATÍ (šířka min. 50 mm, pokud vychází lat na spáru dvou desek min. 80 mm)

## PODBITÍ PŘESAHU STŘECHY

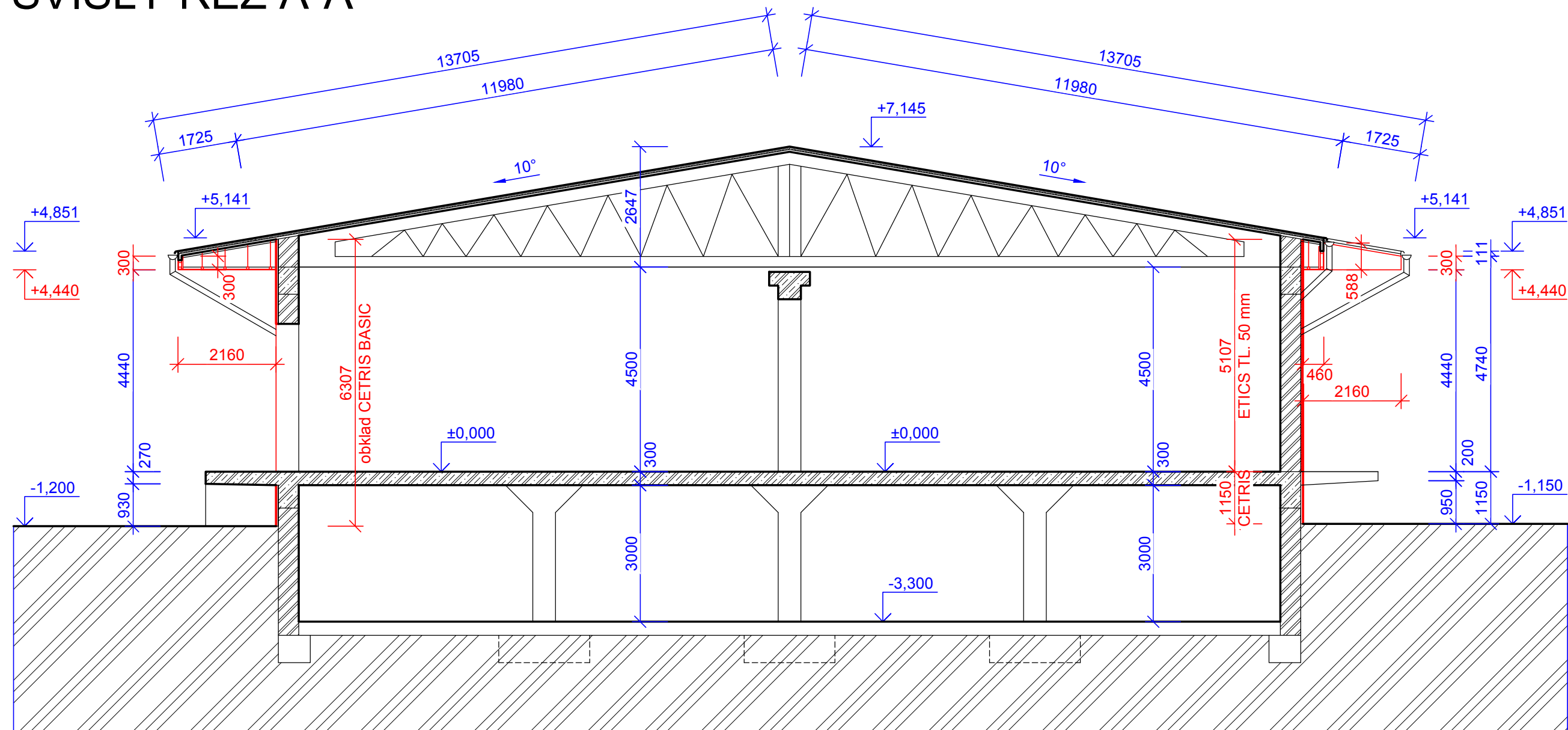
VODOROVNÁ A SVISLÁ ČÁST PŘESAHU STŘECHY SE OBLOŽÍ DESKAMI CETRIS BASIC tl. 10 mm S PŘÍZNANÝMI SPÁRAMI, KOTVENÝMI NA JEDNOSMĚRNÝ ROŠT Z DŘEVĚNÝCH LATÍ (šířka min. 50 mm, pokud vychází lat na spáru dvou desek min. 80 mm). DŘEVĚNÝ ROŠT KOTVÍ DO ŽELEZOBETONOVÝCH PRŮVLAKŮ A UPEVNIT NA ZÁVĚSY DO STŘEŠNÍ ŽELEZOBETONOVÉ DESKY

## POZNÁMKA

1. OKAPOVÉ SVODY ZŮSTÁVAJÍ PŘÍZNANÉ V DŘÁŽCE

<b>Opláštění skladu C2 střediska Opavan - Štítina</b>		ING. MARTIN HEIDER PRIMAPROJEKT KOMÁROVSKÁ 2408/13, 146 01 OPAVA tel. 776 848 948 fax. 553 821 073 e-mail: primaprojekt@seznam.cz	PRIMA PROJEKT 03/2017 MĚRITVO 1:100 STUPEŇ PROJEKT 03
MÍSTO UPOTŘEBNÉ sklad C2, k.ú. Štítina, parc.č. st. 366/3	ZODPOVĚDNÝ PROJEKTANT ING. MARTIN HEIDER		
VYPRACOVATEL ING. MARTIN HEIDER	OBJEDNATEL Česká republika - SSHR, Šefíková 1/616, 150 85 Praha 5	CELKOVÝ MĚRÍTKO 11/17	DOKUMENTACE 03/2017
TYP Architektonicko-stavební řešení	NÁZEV VÝKRESU Půdorys 1.NP	DOKUMENTACE 03/2017	MĚRITVO 1:100

# SVISLÝ ŘEZ A-A



## OPRAVA FASÁDY OBVODOVÉHO ZDIVA

OBJEKT SE ZATEPLÍ CERTIFIKOVANÝM TEPELNĚ IZOLAČNÍM SYSTÉMEM  
 ZATEPLENÍ V PLOŠE : POLYSTYREN EPS 70F FASÁDNÍ TL. 50 mm  
 OMÍTKA : SILIKONOVÁ TL. ZRNA 1,5 mm

## OPRAVA SOKLOVÉ ČÁSTI ZDIVA A LEMŮ KOLEM VRAT

SOKLOVÁ ČÁST ZDIVA A LEMOVÁNÍ KOLEM VRAT BUDE OBLOŽENO ODVĚTRÁVANOU FASÁDOU - DESKAMI CETRIS BASIC tl. 12 mm S PŘIZNANÝMI SPÁRAMI, KOTVENÝMI NA JEDNOSMĚRNÝ ROŠT Z DŘEVĚNÝCH LATÍ (šířka min. 50 mm, pokud vychází lať na spáru dvou desek min. 80 mm)

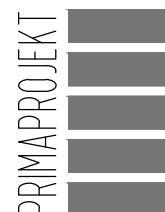
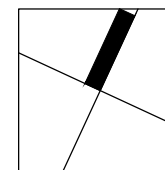
## PODBITÍ PŘESAHU STŘECHY

VODOROVNÁ A SVISLÁ ČÁST PŘESAHU STŘECHY SE OBLOŽÍ DESKAMI CETRIS BASIC tl. 10 mm S PŘIZNANÝMI SPÁRAMI, KOTVENÝMI NA JEDNOSMĚRNÝ ROŠT Z DŘEVĚNÝCH LATÍ (šířka min. 50 mm, pokud vychází lať na spáru dvou desek min. 80 mm). DŘEVĚNÝ ROŠT KOTVIT DO ŽELEZOBETONOVÝCH PRŮVLAKŮ A UPEVNIT NA ZÁVĚSY DO STŘEŠNÍ ŽELEZOBETONOVÉ DESKY

## POZNÁMKA

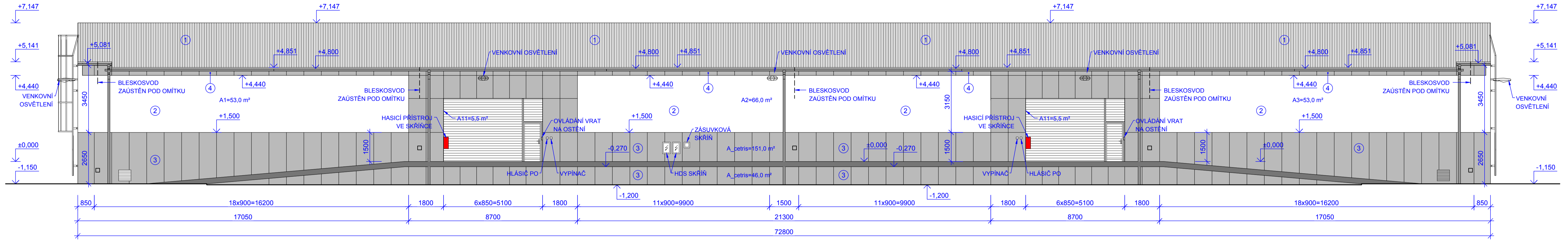
1. OKAPOVÉ SVODY ZŮSTÁVAJÍ PŘIZNANÉ V DRÁŽCE

NÁZEV STAVBY <b>Opláštění skladu C2 střediska Opavan - Štítina</b>		ING. MARTIN HEIDER PRIMAPROJEKT KOMÁROVSKÁ 2438/13, 746 01 OPAVA	
MÍSTO STAVBY sklad C2, k.ú. Štítina, parc.č. st. 366/3		tel. 776 048 949 fax. 553 821 673 e-mail: primaprojekt@seznam.cz	
VYPRACOVAL ING. MARTIN HEIDER	ZODPOVĚDNÝ PROJEKTANT ING. MARTIN HEIDER	AUTORIZACE	DATUM 03/2017
OBJEDNATEL Česká republika - SSHR, Šeříková 1/616, 150 85 Praha 5	ČÍSLO ZAKÁZKY 11/17	MĚŘITKO 1:100	STUPEŇ PROJEKT
ČÁST Architektonicko-stavební řešení	ČÍSLO KOPIE	ČÍSLO VÝKRESU <b>04</b>	
NÁZEV VÝKRESU <b>Svislý řez A-A</b>			

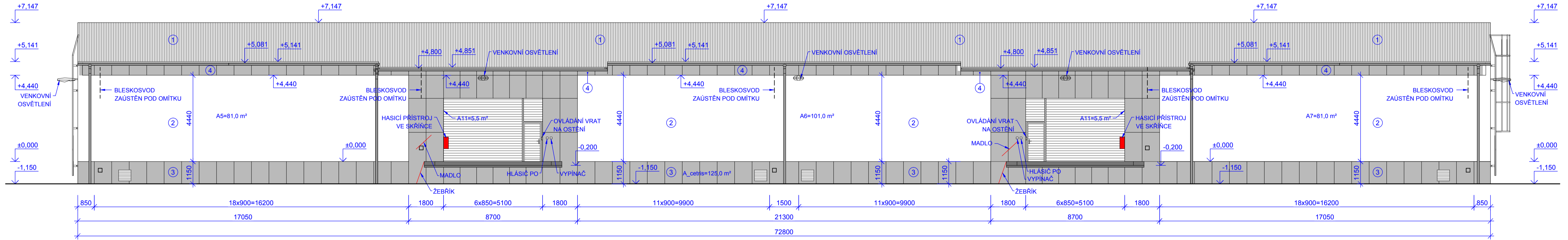




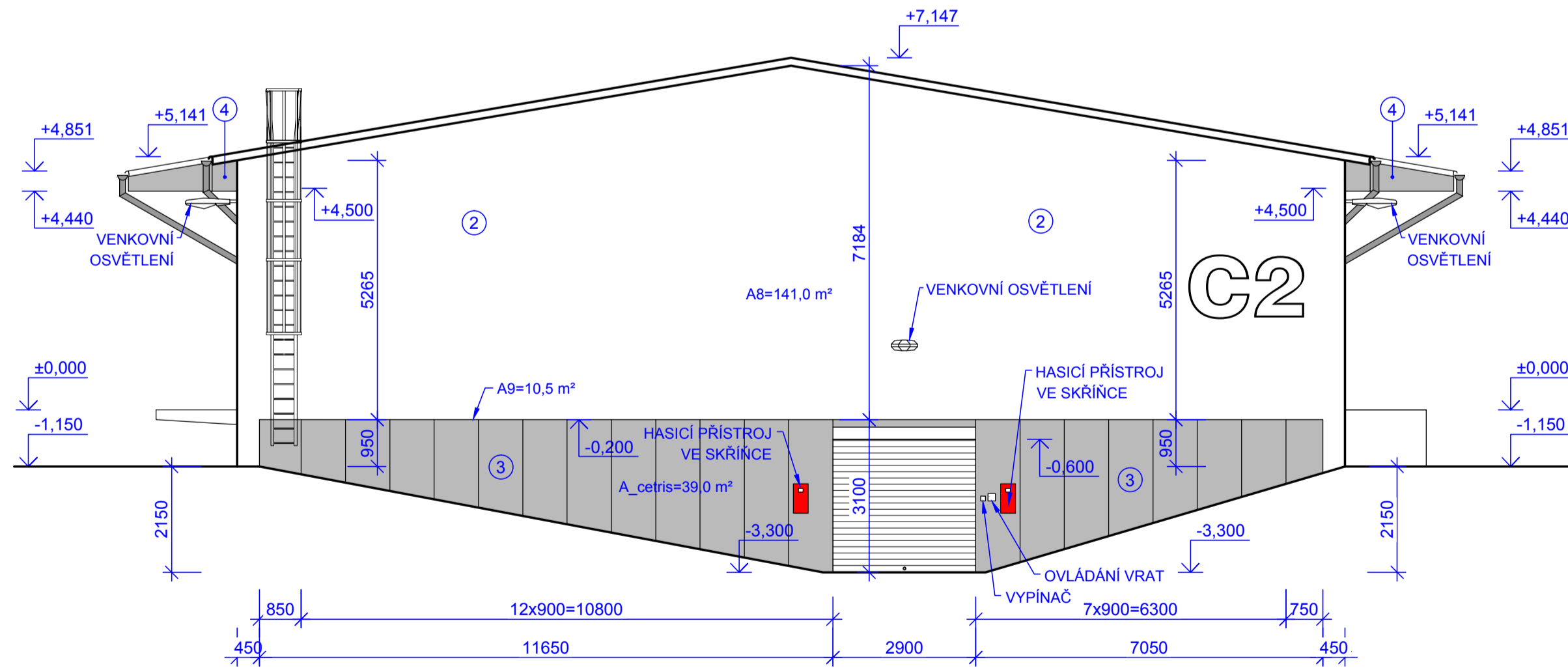
# POHLED OD JIHOVÝCHODU



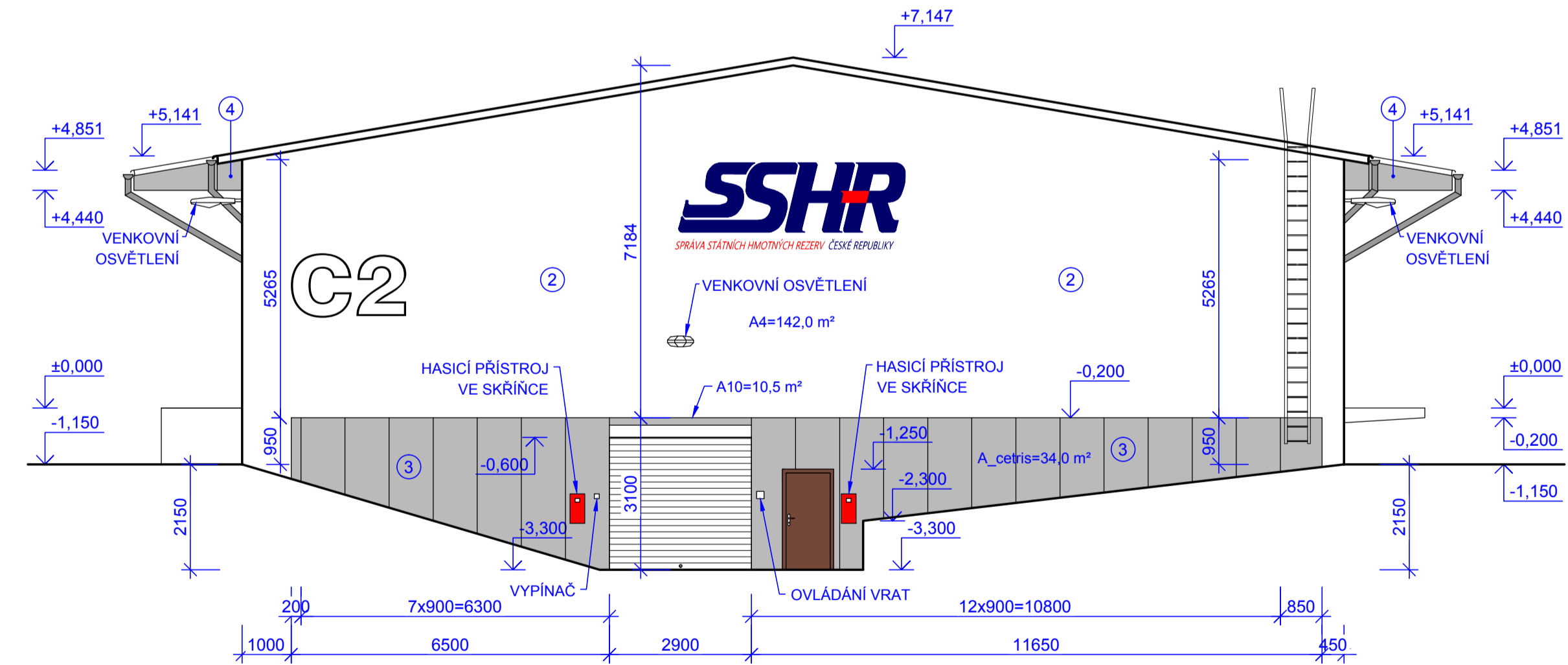
# POHLED OD SEVEROZÁPADU



# POHLED OD JIHOZÁPADU



# POHLED OD SEVEROVÝCHODU



## LEGENDA PLOCH

- 1 - STŘEŠNÍ KRYTINA : trapézový plech
- 2 - OMÍTKA : silikonová pastovitá tl. zrna 1,5 mm, barva oranžová
- 3 - SOKL : obklad z desek CETRIS BASIC, fasádní nátěr, barva šedá
- 4 - PODBÍTÍ PRESAHU STŘECHY : obklad z desek CETRIS BASIC, fasádní nátěr, barva šedá
- 5 - KLEMPÍŘSKÉ PRVKY : titanizinkový plech
- 6 - VRATA A DVEŘE : ocelová rolovací otevírač

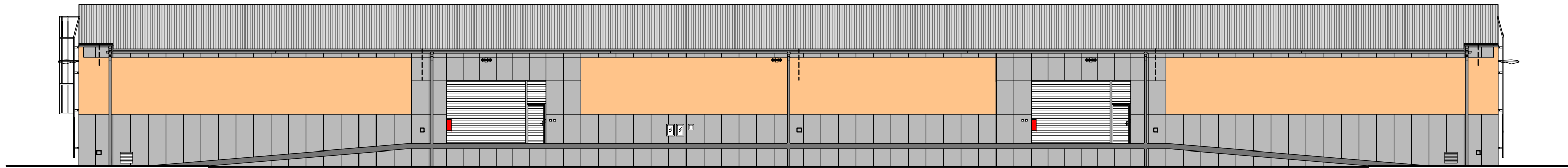
CELKOVÁ PLOCHA ZATEPLOVANÉ FASÁDY - 800 m² (včetně 61 m² nezobrazené části fasády)  
 CELKOVÁ PLOCHA SILIKONOVÉ OMÍTKY - 739 m²  
 CELKOVÁ PLOCHA OBKLADU Z CETRIS DESEK - 438 m² (včetně 21 m² nezobrazené části fasády)

## POZNÁMKA

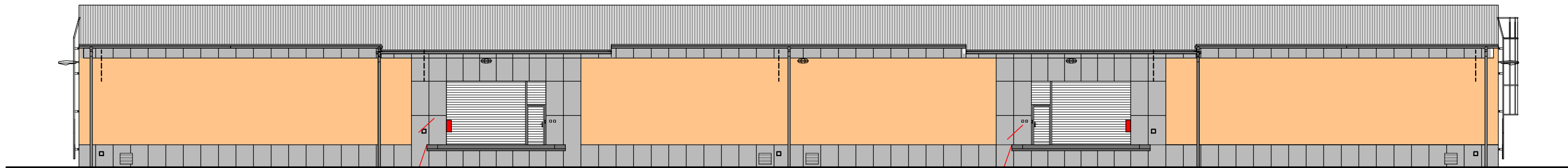
1. Konečné barevné řešení fasády a soku nechat odsouhlasit před objednáním investorem
2. Materiál a barevné řešení klempířských prvků nechat odsouhlasit před objednáním investorem
3. Při realizaci respektovat stávající el. a jiné rozvody vedené po fasádě objektu
4. Před realizací ověřit případnou polohu elektrických rozvodů pod stávající omítkou
5. Při realizaci respektovat zařízení upevněná na fasádě objektu

<b>Opláštění skladu C2 střediska Opavan - Štítina</b>		ING. MARTIN HEIDER PRIMA PROJEKT KOMÁROVSKÁ 240B/13, 746 01 OPAVA	
MÍSTO STAVBY: sklad C2, k.ú. Štítina, parc.č. st. 366/3	DOKUMENTAČNÍ PRŮBĚH: ING. MARTIN HEIDER	DATUM: 03/2017	STAV: 1:100
VYPRACOVATEL: ING. MARTIN HEIDER	CELKOVÁ DĚLA: 11/17	VYPRACOVATEL: PRIMA PROJEKT	VYPRACOVATEL: 05
OBLASTI: Česká republika - SSHR, Šefkova 1/616, 150 85 Praha 5		DĚLO NÁZEV: Pohledy	DĚLO NÁZEV: 05

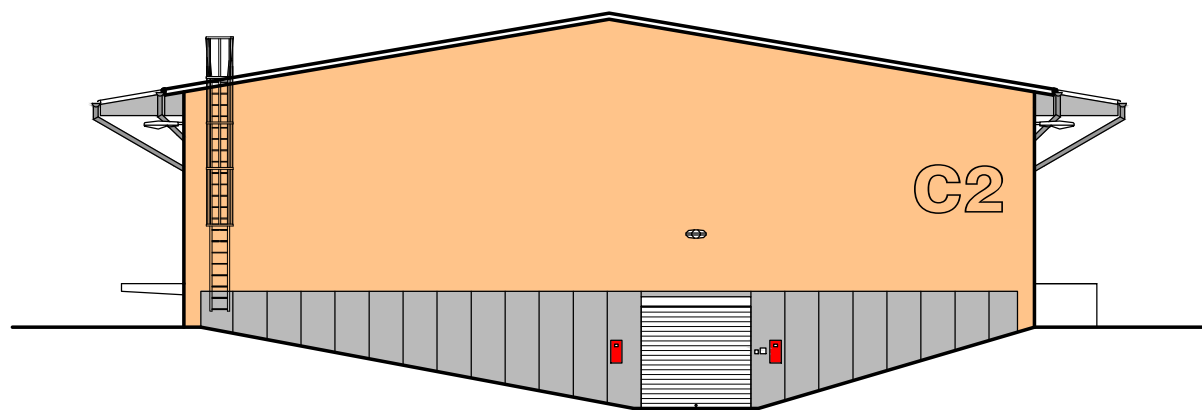
## POHLED OD JIHOVÝCHODU



## POHLED OD SEVEROZÁPADU



## POHLED OD JIHOZÁPADU



## POHLED OD SEVEROVÝCHODU



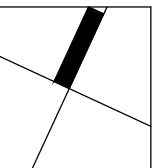
## LEGENDA PLOCH

- 1 - STŘEŠNÍ KRYTINA : trapézový plech
- 2 - OMÍTKA : silikonová pastovitá tl. zrna 1,5 mm, barva oranžová
- 3 - SOKL : obklad z desek CETRIS BASIC, fasádní nátěr, barva šedá
- 4 - PODBITÍ PŘESAHU STŘECHY : obklad z desek CETRIS BASIC, fasádní nátěr, barva šedá
- 5 - KLEMPÍŘSKÉ PRVKY : titan-zinkový plech
- 6 - VRATA A DVEŘE : ocelová rolovací otevíravá

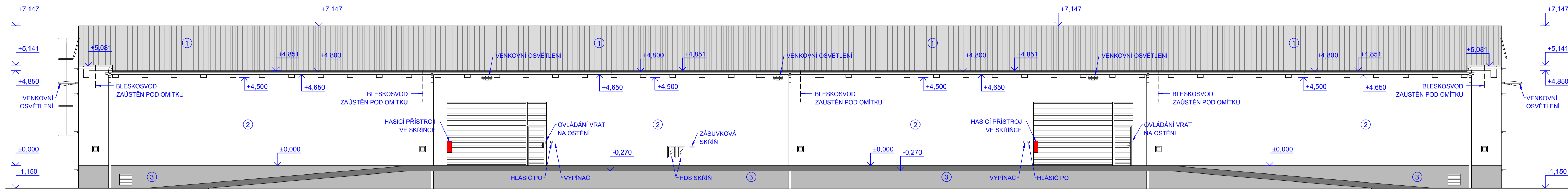
## POZNÁMKA

1. Konečné barevné řešení fasády a soklu nechat odsouhlasit před objednáním investorem
2. Materiál a barevné řešení klempířských prvků nechat odsouhlasit před objednáním investorem
3. Při realizaci respektovat stávající el. a jiné rozvody vedené po fasádě objektu
4. Před realizací ověřit případnou polohu elektrických rozvodů pod stávající omítkou
5. Při realizaci respektovat zařízení upevněné na fasádě objektu

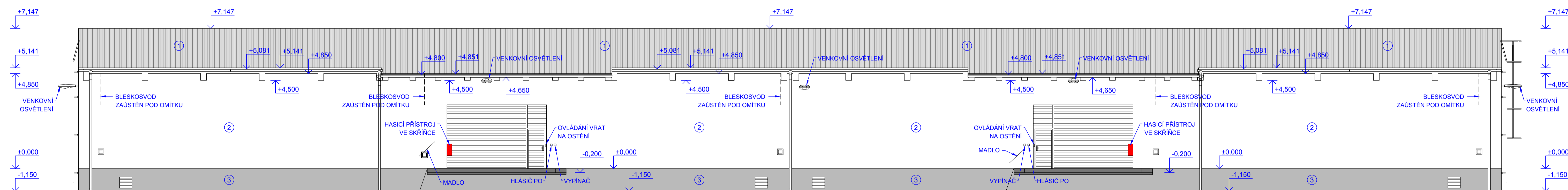
NÁZEV STAVBY		<b>Opláštění skladu C2 střediska Opavan - Štítina</b>		ING. MARTIN HEIDER PRIMAPROJEKT KOMÁROVSKÁ 2438/13, 746 01 OPAVA	
MÍSTO STAVBY		sklad C2, k.ú. Štítina, parc.č. st. 366/3		tel. 776 048 949 fax. 553 821 673 e-mail: primaprojekt@seznam.cz	
VYPRACOVAL	ING. MARTIN HEIDER	ZODPOVĚDNÝ PROJEKTANT	ING. MARTIN HEIDER	AUTORIZACE	DATUM
OBJEDNATEL	Česká republika - SSHR, Šeříková 1/616, 150 85 Praha 5	ČÍSLO ZAKÁZKY	11/17		03/2017
ČÁST	Architektonicko-stavební řešení	ČÍSLO KOPIE			MĚŘÍTKO
NÁZEV VÝKRESU		<b>Pohledy - barevné řešení fasády</b>			1:200
					STUPEŇ
					PROJEKT
					ČÍSLO VÝKRESU
					06



PRIMAPROJEKT

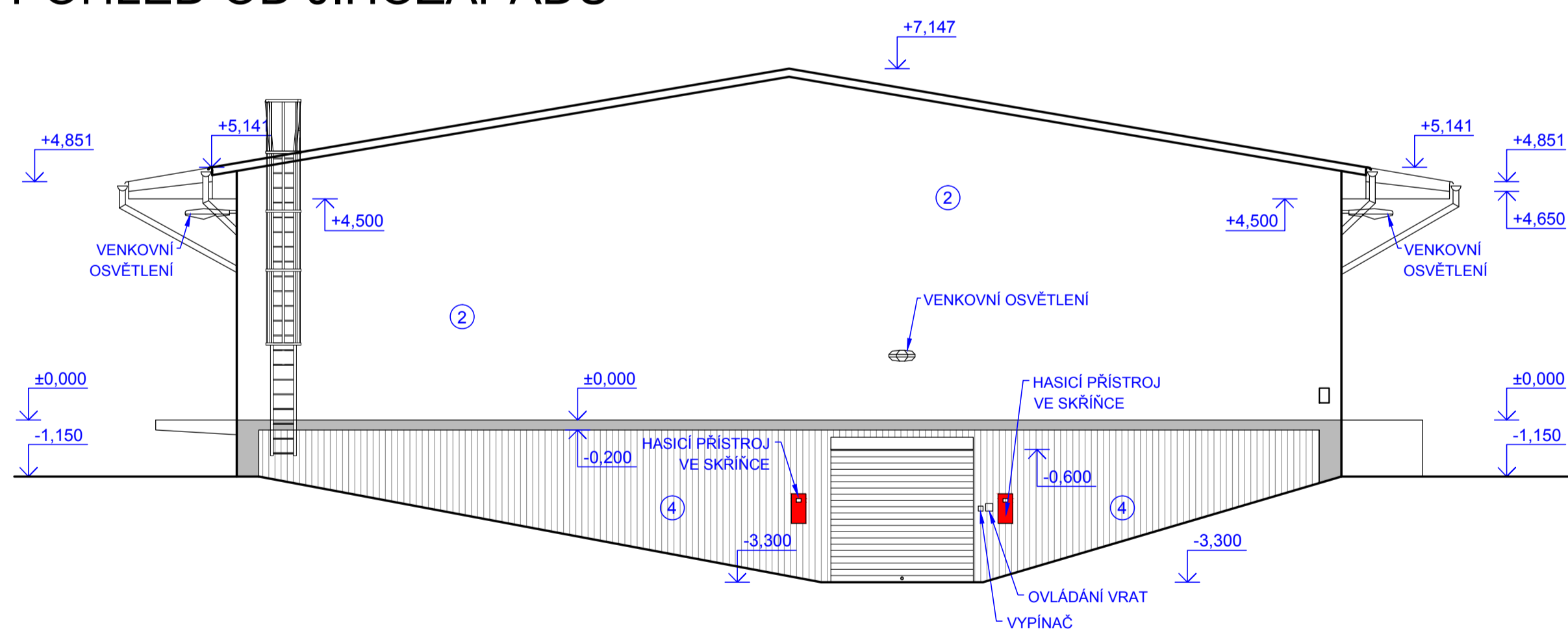


POHLED OD JIHOVÝCHODU

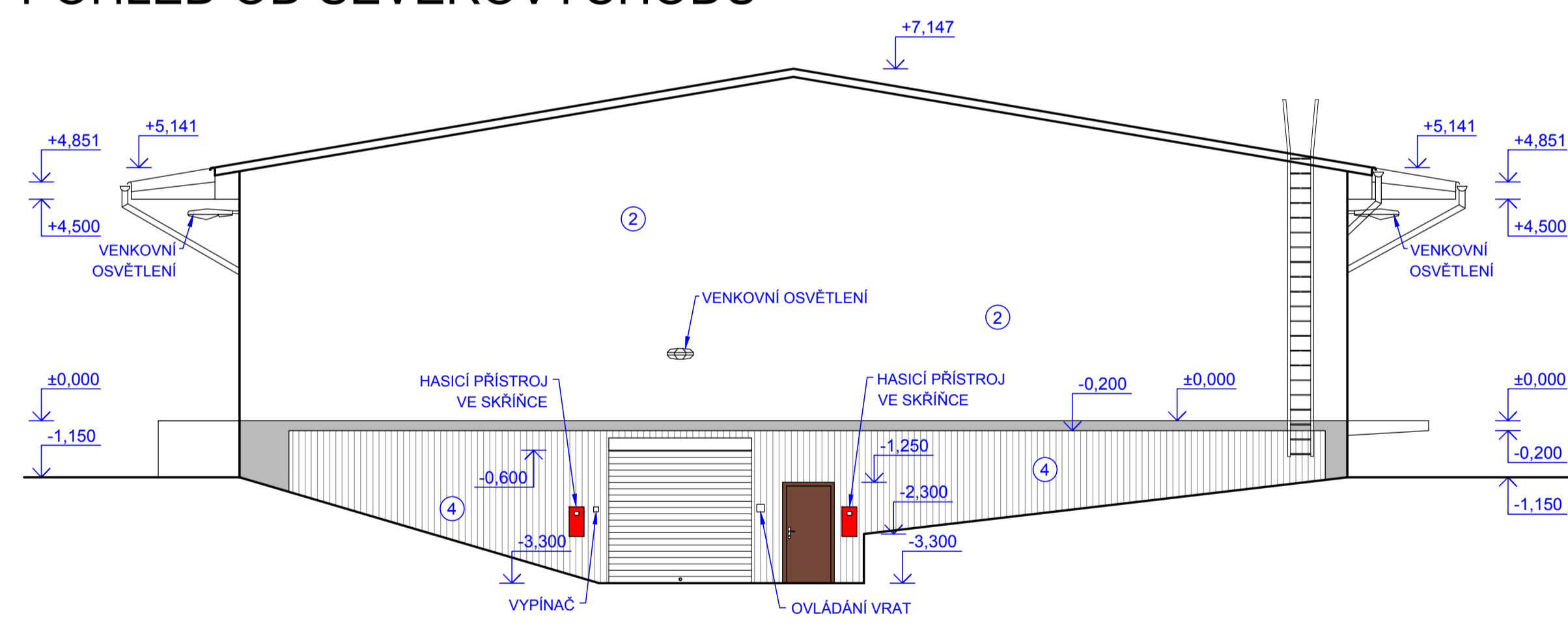


POHLED OD SEVEROZÁPADU

POHLED OD JIHOZÁPADU



POHLED OD SEVEROVÝCHODU



LEGENDA PLOCH

- 1 - STŘEŠNÍ KRYTINA : trapézový plech
- 2 - OMÍTKA : vápenocementová s fasádním nátěrem
- 3 - SOKL : cementová omítka s fasádním nátěrem
- 4 - OBKLAD 1.NP : dřevěné palubky
- 5 - KLEMPÍŘSKÉ PRVKY : pozinkovaný plech, barva hnědá
- 6 - VRATA A DVEŘE : ocelová rolovací otevíravá

<b>Opláštění skladu C2 střediska Opavan - Štítina</b>		ING. MARTIN HEIDER PRIMAPROJEKT <small>KOMÁROVSKÁ 2408/13, 746 01 OPAVA</small>	
MÍSTO STAVBY: sklad C2, k.ú. Štítina, parc.č. st. 366/3	DOKUMENTACE: ING. MARTIN HEIDER	CÍLOVÝ ZÁMĚR: 11/17	AUTORIZACE: 03/2017
VYPRACOVATEL: ING. MARTIN HEIDER	DOKUMENTACE: ING. MARTIN HEIDER	CÍLOVÝ ZÁMĚR: 11/17	MĚŘITÍ: 1:100
OBJEDAVATEL: Česká republika - SSHR, Seifkova 1/616, 150 85 Praha 5	CÍLOVÝ ZÁMĚR: 11/17	CÍLOVÝ ZÁMĚR: 11/17	NÁZEV VÝKRESU: POHLEDY - STÁVAJÍCÍ STAV
NÁZEV VÝKRESU: Pohledy - stávající stav		07	