

Příloha k nájemní smlouvě č. 4N06/60

LUKROM plus s.r.o.

Variabilní symbol: 410660

Uzavřeno: 8.2.2006

Roční nájem:

Lípa 81

Datum tisku: 29.9.2016

Účinná od: 8.2.2006

15 268 Kč

Zlín

Katastr	Parcela	/	Díl	Skup.	Kultura	Číslo LV	Cena za ha [Kč]	Výměra [m2]	%	Nájem [Kč]
Boršice u Buchlovic										
	1 325	0	2	2		10 002	112 000	279	2,2	68,75
	1 122	1	0	2	2	10 002	112 000	2 967	2,2	731,07
	2 166	17	0	2	14	10 002	112 000	64	2,2	15,77
	2 167	38	0	2	2	10 002	112 000	3 012	2,2	742,16
	2 336	23	0	2	2	10 002	112 000	1 037	2,2	255,52
	2 336	102	0	2	2	10 002	112 000	90	2,2	22,18
	2 336	303	0	2	4	10 002	112 000	93	2,2	22,92
	2 530	113	0	2	14	10 002	112 000	49	2,2	12,07
	2 530	170	0	2	4	10 002	112 000	5 167	2,2	1 273,15
	2 561	0	0	2	4	10 002	112 000	2 050	2,2	505,12
část	3 671	0	0	2	4	10 002	112 000	1 051	2,2	258,97
	5 063	96	0	2	2	10 002	112 000	1 773	2,2	436,87
	5 067	94	0	2	6	10 002	112 000	92	2,2	22,67
								17 724		4 367,22
Buchlovice										
	1 808	19	0	2	2	10 002	82 700	2 317	2,2	421,56
	1 808	21	0	2	2	10 002	82 700	2 282	2,2	415,19
	1 808	22	0	2	2	10 002	82 700	2 293	2,2	417,19
	1 808	24	0	2	2	10 002	82 700	2 034	2,2	370,07
	1 808	28	0	2	2	10 002	82 700	1 770	2,2	322,03
	1 847	58	0	2	2	10 002	82 700	4 010	2,2	729,58
	2 686	9	0	2	7	10 002	82 700	225	2,2	40,94
								14 931		2 716,56
Osvětímány										
	583	8	0	2	4	10 002	57 200	2 267	2,2	285,28
	583	35	0	2	14	10 002	57 200	101	2,2	12,71
	583	90	0	2	14	10 002	57 200	147	2,2	18,50
	583	154	0	2	14	10 002	57 200	91	2,2	11,45
	583	167	0	2	14	10 002	57 200	657	2,2	82,68
	583	259	0	2	2	10 002	57 200	1 740	2,2	218,96
část	583	312	0	2	14	10 002	57 200	58	2,2	7,30
část	583	334	0	2	4	10 002	57 200	230	2,2	28,94
	583	397	0	2	4	10 002	57 200	2 888	2,2	363,43
	583	483	0	2	4	10 002	57 200	3 688	2,2	464,10
	583	500	0	2	4	10 002	57 200	63	2,2	7,93
část	1 350	182	0	2	2	10 002	57 200	5 883	2,2	740,32
část	1 414	10	0	2	14	10 002	57 200	21	2,2	2,64
	1 487	0	0	2	2	10 002	57 200	8 661	2,2	1 089,90
	1 509	13	0	2	2	10 002	57 200	3 157	2,2	397,28
	1 509	24	0	2	2	10 002	57 200	3 622	2,2	455,79
	1 509	33	0	2	2	10 002	57 200	3 526	2,2	443,71
část	1 574	70	0	2	14	10 002	57 200	21	2,2	2,64
část	1 574	77	0	2	7	10 002	57 200	30	2,2	3,78
	1 574	86	0	2	7	10 002	57 200	418	2,2	52,60
	1 574	102	0	2	7	10 002	57 200	1 002	2,2	126,09

Příloha k nájemní smlouvě č. 4N06/60

LUKROM plus s.r.o.

Variabilní symbol: 410660

Uzavřeno: 8.2.2006

Roční nájem:

Lípa 81

Datum tisku: 29.9.2016

Účinná od: 8.2.2006

15 268 Kč

Zlín

Katastr	Parcela	/	Díl	Skup.	Kultura	Číslo LV	Cena za ha [Kč]	Výměra [m2]	%	Nájem [Kč]
část	1 581	5	0	2	14	10 002	57 200	175	2,2	22,02
	1 797	1	0	2	2	10 002	57 200	1 281	2,2	161,20
	1 871	2	0	2	7	10 002	57 200	374	2,2	47,06
část	1 880	7	0	2	7	10 002	57 200	54	2,2	6,80
část	1 888	1	0	2	6	10 002	57 200	5 641	2,2	709,86
část	2 205 217	0	2	2	2	10 002	57 200	4 940	2,2	621,65
								50 736		6 384,62

Polešovice

	2 727	2	0	5	0	10 002	102 200	1 025	2,2	230,46
								1 025		230,46

Staré Hutě na Moravě

	328	1	0	2	7	10 002	28 300	3 222	2,2	200,60
								3 222		200,60

Stříbrnice u Uherského Hradiště

	160	25	0	2	2	10 002	43 500	1 375	2,2	131,59
	160	55	0	2	6	10 002	43 500	221	2,2	21,15
	700	104	0	2	4	10 002	43 500	1 461	2,2	139,82
	700	105	0	2	4	10 002	43 500	5 784	2,2	553,53
	2 019	18	0	2	2	10 002	43 500	5 139	2,2	491,80
	2 207	20	0	2	11	10 002	43 500	322	2,2	30,82
								14 302		1 368,71

CELKEM:**101 940****15 268 Kč**

Čiřtřimany p.č. 583/312

583/155

583/154

583/311

583/312

583/313

1:154



Osvětlaný dě. 583/334

Nad Spáňov

Nadborová

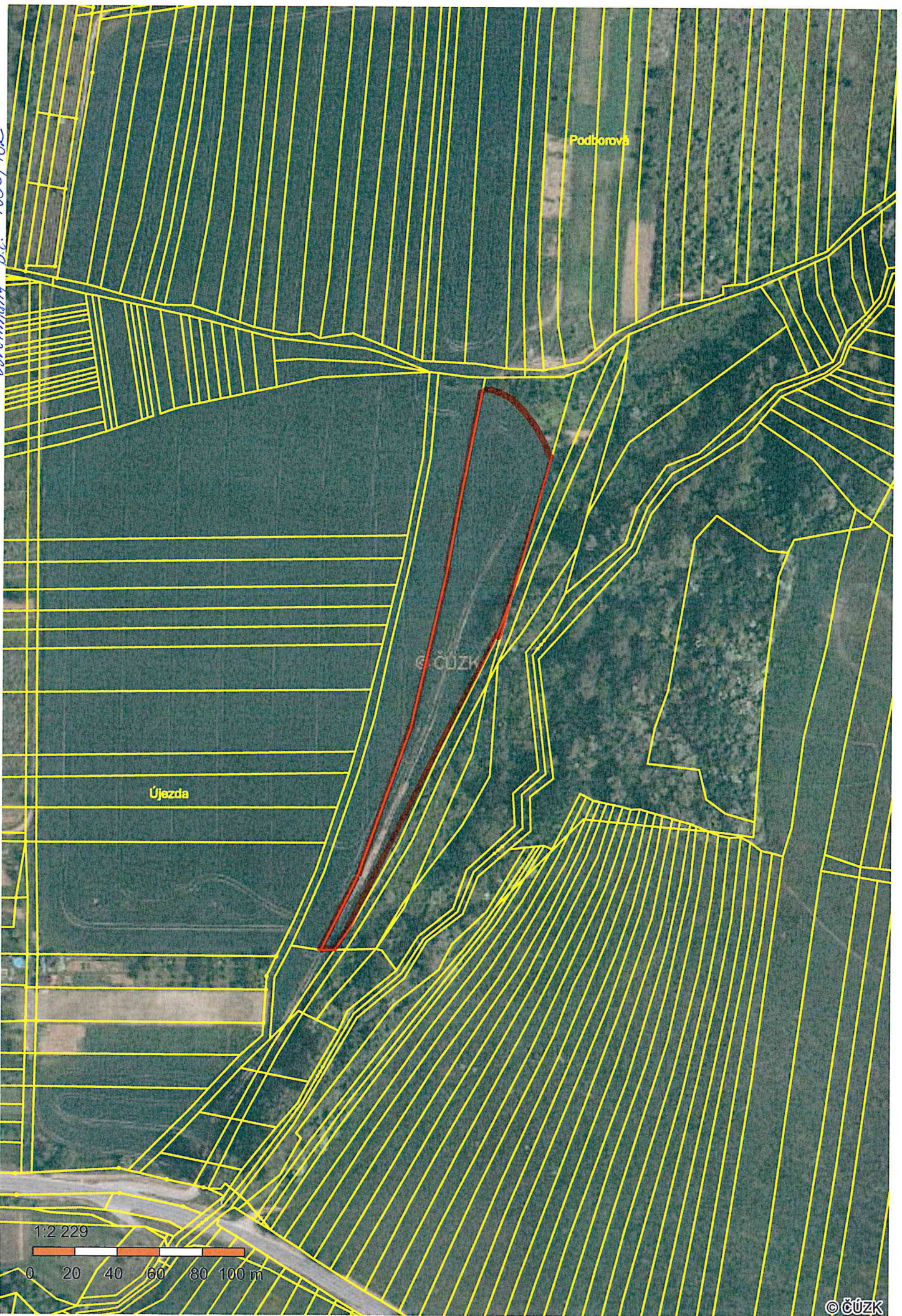


1:3 000



0 20 40 60 80 100 m

Čiřimany p.č. 1350/182



Podhorová

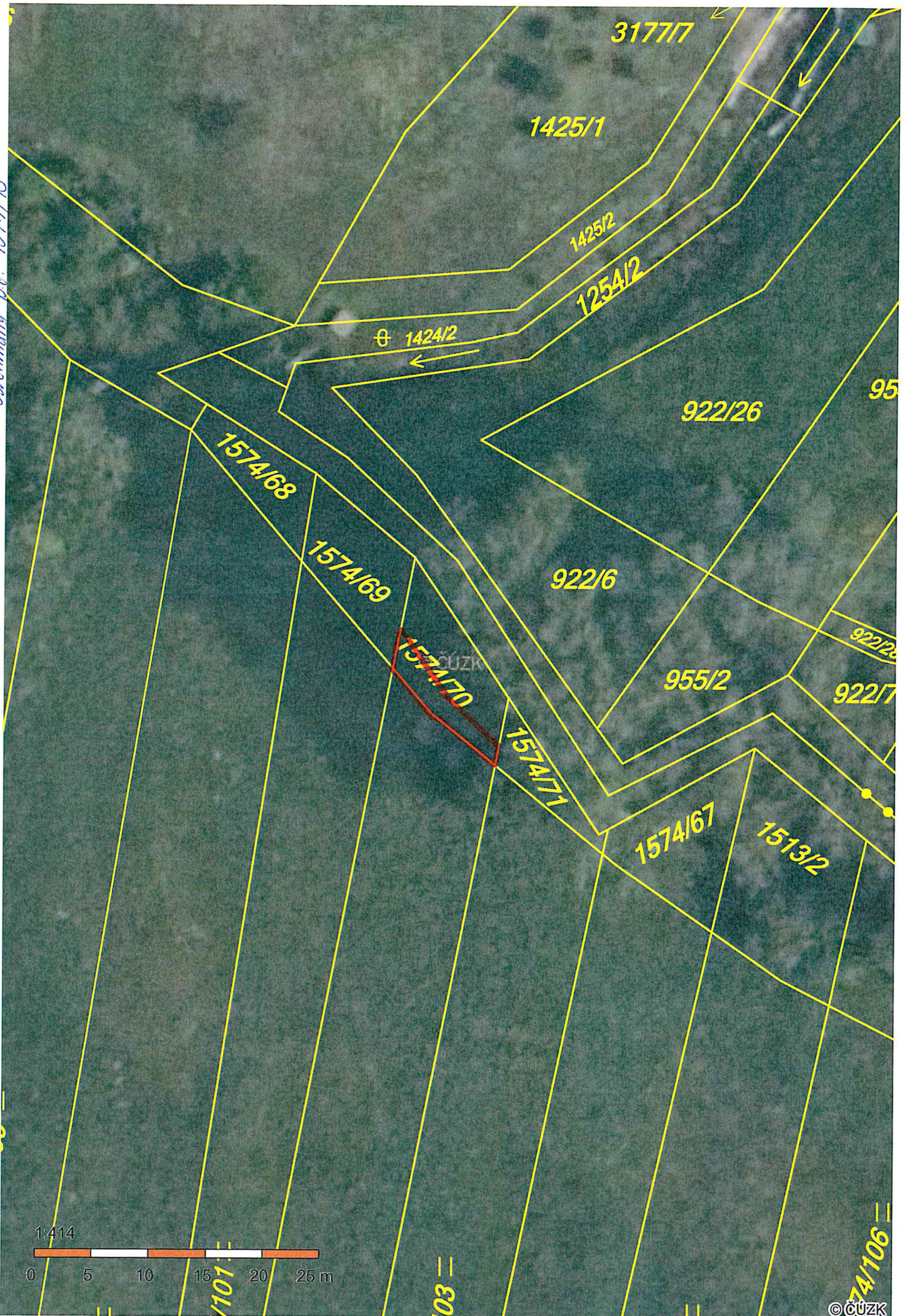
ČÚZK

Újezda

1:2 229

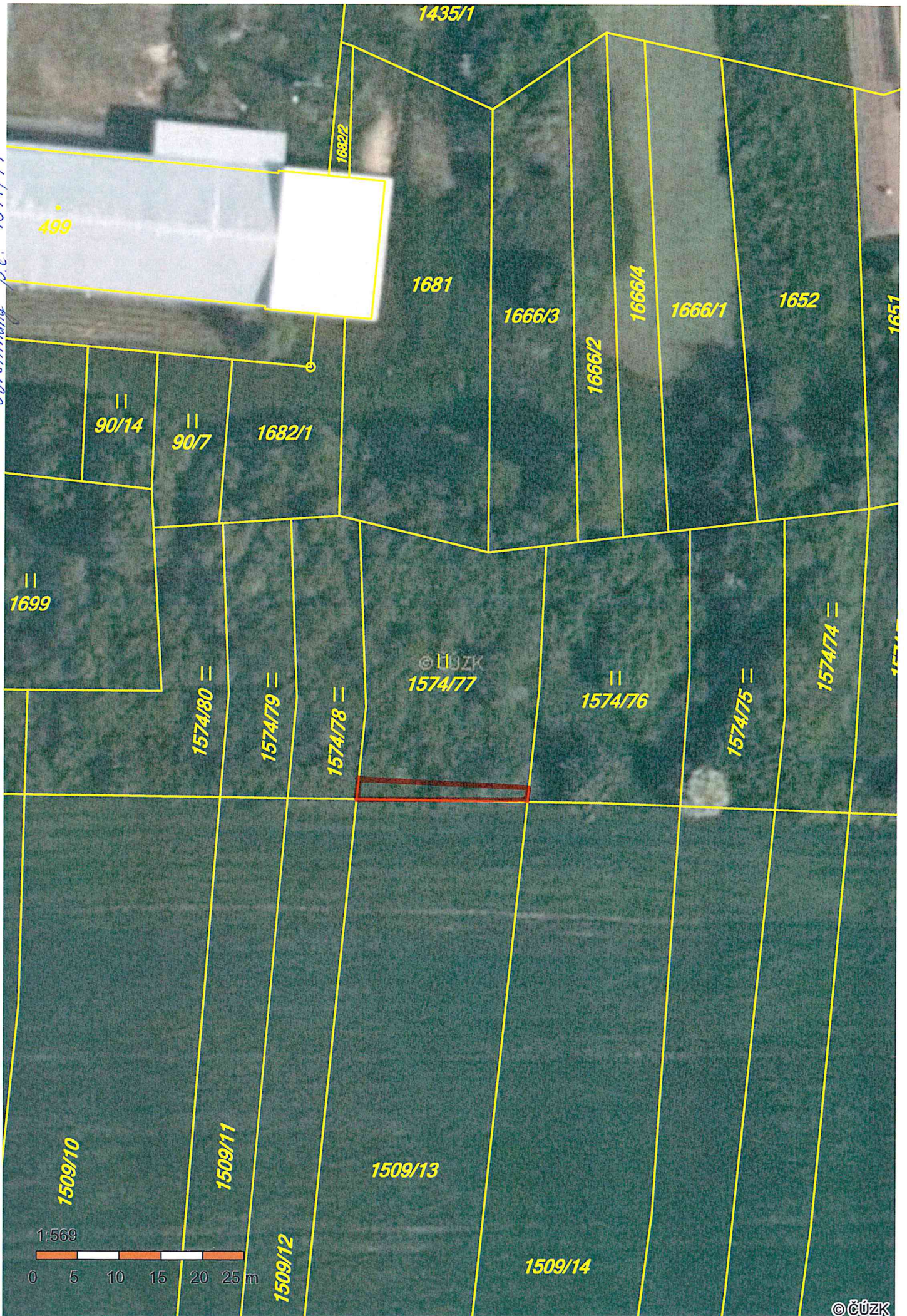


Cvčetimany d.č. 1574/13



© ČÚZK

Osvětlaný p.č. 1574/77

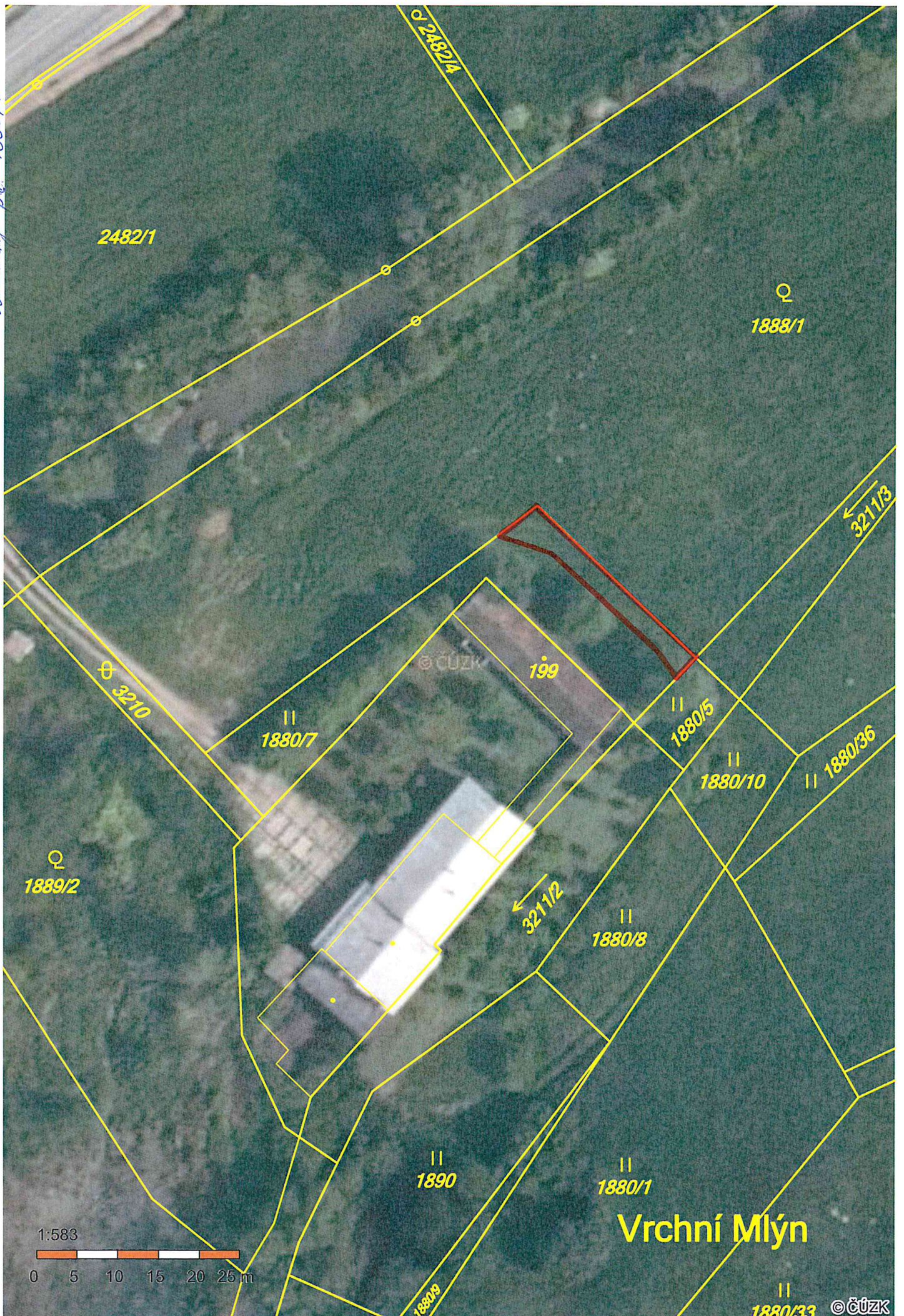


Obvčimany p.č. 1581/5

1429



Obřehovaný p.č. 1880/7



Vrchní Mlýn

© ČÚZK

Čestmír p.č. 2205/214



Borsia u. Bucklani p.č. 3649

