



DODATEK č. 7

ke smlouvě o dodávce tepelné energie č. 26 ze dne 30.12.2005
uzavřený mezi níže uvedenými smluvními stranami:

Smluvní strany

1. Havířovská teplárenská společnost, a.s.

Se sídlem: Havířov, Šumbark, Konzumní 298/6a, PSČ 736 01
zapsaná v obchodním rejstříku vedeném u Krajského soudu v Ostravě, oddíl B, vložka 1113
IČ: 619 74 706, DIČ: CZ61974706

Zastoupen: [REDACTED]

Bankovní spojení: Komerční banka, a.s., pobočka Havířov

Číslo účtu: [REDACTED]

(dále jen „dodavatel“ nebo obecně „smluvní strana“)

a

2. Hasičský záchranný sbor Moravskoslezského kraje

Se sídlem: Výškovická 40 , Ostrava-Zábřeh
IČ: 70884561

Zastoupen: Ing. Zdeněk Nytra, krajský ředitel

Číslo účtu: [REDACTED]

(dále jen „odběratel“ nebo obecně „smluvní strana“)

Podmínky dodávky tepelné energie, sjednané ve smlouvě o dodávce tepelné energie číslo 26 uzavřené dne 30.12.2005 ve znění předchozích dodatků (dále též „Smlouva“) se na základě dohody smluvních stran, učiněné dle ustanovení článku VII. odst. 3. Smlouvy, mění takto:

I.

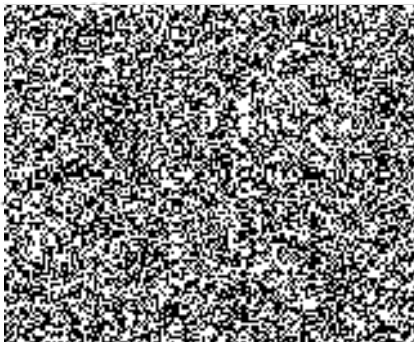
1. Příloha č. 1: *Technické parametry odběrného místa* ze dne 31. 12. 2011 se ruší a nahrazuje se novou Přílohou č. 1: *Technické parametry odběrného místa* ze dne 31. 12. 2012, která se stává nedílnou součástí uzavřené Smlouvy.
2. Příloha č. 2: *Cenové ujednání* ze dne 31. 12. 2011 se ruší a nahrazuje se novou Přílohou č. 2 *Cenové ujednání* ze dne 31. 12. 2012, která se stává nedílnou součástí uzavřené Smlouvy.
3. Příloha č. 3: *Všeobecné obchodní a dodací podmínky* ze dne 31. 12. 2011 se ruší a nahrazuje se novou Přílohou č. 3: *Všeobecné obchodní a dodací podmínky* ze dne 31. 12. 2012, která se stává nedílnou součástí uzavřené Smlouvy.
4. Smluvní strany tohoto dodatku se vzájemně dohodly na změně textu obsaženém v článku VI. „Doba trvání smlouvy a způsoby jejího ukončení“ odst. 2. písm. b) Smlouvy, a to tak, že původní předmětný text Smlouvy se ruší a nahrazuje se tímto textem:
„b) písemnou výpovědí bez udání důvodu ze strany odběratele s 6-ti měsíční výpovědní lhůtou, která začíná od prvního dne měsíce následujícího po doručení výpovědi druhé smluvní straně.“

II.

1. Tento dodatek smlouvy o dodávce tepelné energie číslo 26 uzavřené dne 30.12.2005 včetně Příloh uvedených v článku I. tohoto dodatku, byl vyhotoven ve dvou písemných vyhotoveních. Každá ze smluvních stran obdrží jedno vyhotovení.
2. Oboustranným podepsáním nabývá tento dodatek číslo 7 platnosti, účinnosti nabývá od **01. 01. 2013**.
3. Obě strany prohlašují, že současně s podpisem tohoto dodatku obdržely jedno vyhotovení tohoto dodatku a jedno vyhotovení Přílohy č. 1 a Přílohy č. 2, které jsou výše specifikovány a že souhlasí s celým obsahem těchto dokumentů a na důkaz toho připojují své podpisy.

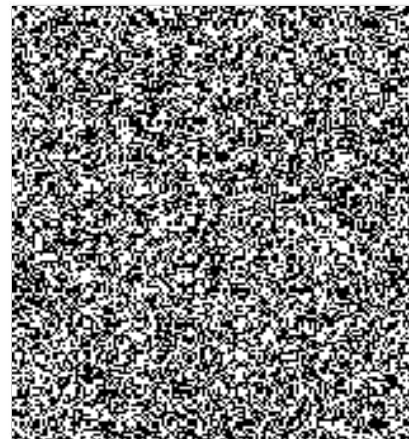
V Havířově dne: 1. 1. 2013

za dodavatele:



za odběratele:

- 1 - 01 - 2013



b o r



Technické parametry odběrného místa

I.

Odběrné místo (číslo,název): 0068-013/068

požární zbrojnice, Karvinská

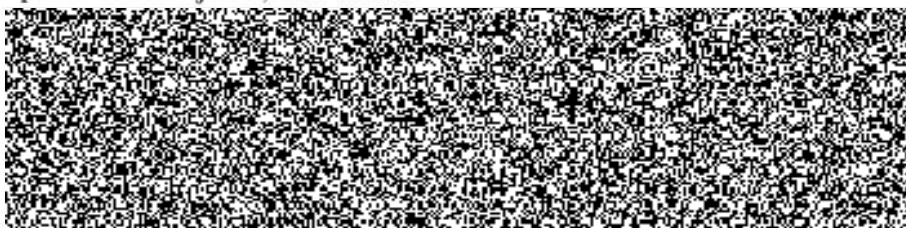
1. místo předání:

2. způsob přípravy TV:

3. místo měření ÚT:

4. místo měření TV:

5. způsob měření:



II.

Základní parametry dodávané a vrácené teplotonosné látky:

Tlak (přívod/zpátečka):

Výkon:

Objemový průtok:

 Teplota při -15°C (přívod/zpátečka):


III.

Plocha v m^2 (v souladu s vyhláškou č. 372/2001 Sb.):

nebyty byty

Započitatelná pro ÚT

Podlahová pro TV



IV.

Odběrový diagram

1. Celkový plánovaný odběr tepelné energie za kalendářní rok, včetně časového rozlišení odběru, je uveden v tomto odběrovém diagramu:

Odběrový diagram ÚT:

Měsíc	Sjednané množství v GJ_{sj}	Měsíc	Sjednané množství v GJ_{sj}	Měsíc	Sjednané množství v GJ_{sj}
Leden		Květen		Září	
Únor		Červen		Říjen	
Březen		Červenec		Listopad	
Duben		Srpen		Prosinec	
Celkem					

Roční spotřeba tepla pro přípravu TV v GJ_{sj}

2. Skutečně dodané a odebrané množství tepelné energie bude závislé na klimatických podmínkách a bude dodavatelem fakturováno dle jeho měřicího zařízení nebo dle náhradního způsobu uvedeného ve Všeobecných obchodních a dodacích podmínkách ke smlouvě o dodávce tepelné energie.

3. Případné změny odběrového diagramu na následující rok sjednává odběratel s dodavatelem do data uvedeného v OP. Nepodá-li odběratel návrh na nový odběrový diagram v tomto termínu, zpracuje odběrový diagram na další kalendářní rok dodavatel, a to postupem jednotným pro ostatní odběratele.

Cenové ujednání

1. Cena tepelné energie pro rok 2013 je sjednána na základě zákona č. 458/2000 Sb., energetický zákon, v platném znění, zákona č. 513/1991 Sb., obchodní zákoník, v platném znění, zákona č. 526/1990 Sb., o cenách, v platném znění, vyhláškou č. 450/2009 Sb., v platném znění a v souladu s platnými Cenovými rozhodnutími Energetického regulačního úřadu k cenám tepelné energie.
2. Toto cenové ujednání má platnost od 01. ledna 2013 do 31. prosince 2013.
3. Cena tepelné energie stanovená k 01. lednu je v souladu s Cenovým rozhodnutím cena předběžná.
4. Předběžná cena je stanovena mimo jiné za předpokladu celkových smluvních ročních dodávek v lokalitě 834 031 GJ. Po skončení roku bude v souladu s platným Cenovým rozhodnutím ERÚ provedena výsledná kalkulace a vypočtena výsledná cena.
5. Dodavatel provede a zašle odběrateli vyúčtování na tuto výslednou cenu do 28. února následujícího roku.
6. Cena za tepelnou energii pro vytápění a dodávku teplé vody připravovanou decentralizovaně a měřenou na vstupu do odběrného zařízení je stanovena ve dvousložkové sazbě:

proměnná složka	Kč/GJ _{od} (bez DPH)	
stálá složka	Kč/GJ _{sj} (bez DPH)	

7. K cenám uvedeným v tomto cenovém ujednání bude zaúčtováno DPH dle platných právních předpisů.
8. V uvedených cenách nejsou zahrnuty náklady na množství spotřebované vody (z veřejného vodovodu), která je pro odběratele ohřívána. Tyto náklady jsou rozúčtovány dle nákladů (faktur) Severomoravských vodovodů a kanalizací Ostrava, a.s. a odebraného množství vody (m³).

V Havířově dne: 31. 12. 2012

