



100 110 112

**DODATEK č. 12**  
**ke smlouvě o dodávce tepelné energie č. 26 ze dne 30.12.2005**  
**uzavřený mezi níže uvedenými smluvními stranami:**

**Smluvní strany**

**1. Havířovská teplotárenská společnost, a.s.**

Se sídlem: Konzumní 298/6a, Šumbark, 736 01 Havířov  
zapsaná v obchodním rejstříku vedeném u Krajského soudu v Ostravě, oddíl B, vložka 1113  
IČ: 619 74 706, DIČ: CZ61974706

Zastoupená: 

Bankovní spojení: Komerční banka, a.s., pobočka Havířov

Číslo účtu: 

**(dále jen „dodavatel“ nebo obecně „smluvní strana“)**


a

**2. Česká republika - Hasičský záchranný sbor Moravskoslezského kraje**

Sídlo: Výškovická 40, 700 30 Ostrava-Zábřeh

IČ: 70884561 DIČ: CZ70884561 (není plátcem DPH)

Zastoupený: brig. gen. Ing. Vladimírem Vlčkem, Ph.D., ředitelem HZS Moravskoslezského kraje

Bankovní spojení: ČNB Ostrava, č. účtu: 

**(dále jen „odběratel“ nebo obecně „smluvní strana“)**

Podmínky dodávky tepelné energie, sjednané ve smlouvě o dodávce tepelné energie číslo 26 uzavřené dne 30.12.2005 ve znění pozdějších dodatků (dále též „Smlouva“) se na základě dohody smluvních stran, učiněné dle ustanovení článku VII. odst. 3. Smlouvy, mění takto:

**I.**

1. Příloha č. 1: *Technické parametry odběrného místa* ze dne 1. 1. 2017 se ruší a nahrazuje se novou Přílohou č. 1: *Technické parametry odběrného místa* ze dne 1. 1. 2018, která se stává nedílnou součástí uzavřené Smlouvy.
2. Příloha č. 2: *Cenové ujednání* ze dne 1. 1. 2017 se ruší a nahrazuje se novou Přílohou č. 2 *Cenové ujednání* ze dne 1. 1. 2018, která se stává nedílnou součástí uzavřené Smlouvy.

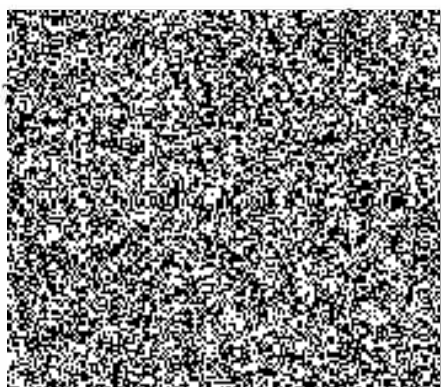


## II.

1. Tento dodatek smlouvy o dodávce tepelné energie číslo 26 uzavřené dne 30.12.2005 včetně Příloh uvedených v článku I. tohoto dodatku, byl vyhotoven ve dvou písemných stejnopisech s platností originálu. Každá ze smluvních stran obdrží jeden stejnopis. Tento dodatek byl smluvními stranami uzavřen v souladu s ust. § 1798 a násl. zákona č. 89/2012 Sb., občanský zákoník, v platném znění.
2. Tento dodatek je platný ode dne jeho podpisu oběma smluvními stranami a účinnosti nabývá dne **1. 1. 2018** nebo dnem zveřejnění v registru smluv, podléhá-li tomuto zveřejnění, a to dle toho, který okamžik nastane později. Nabude-li tento dodatek účinnosti dnem zveřejnění v registru smluv, pak se smluvní strany dohodly, že ujednání obsažená v tomto dodatku se použijí i na právní poměry z dodatku, vzniklé mezi smluvními stranami od **1. 1. 2018** do okamžiku nabytí účinnosti tohoto dodatku.
3. Obě strany prohlašují, že současně s podpisem tohoto dodatku obdržely jeden stejnopis tohoto dodatku a jeden stejnopis Přílohy č. 1 a Přílohy č. 2, které jsou výše specifikovány a že souhlasí s celým obsahem těchto dokumentů a na důkaz toho připojují své podpisy.

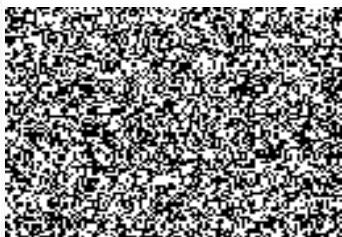
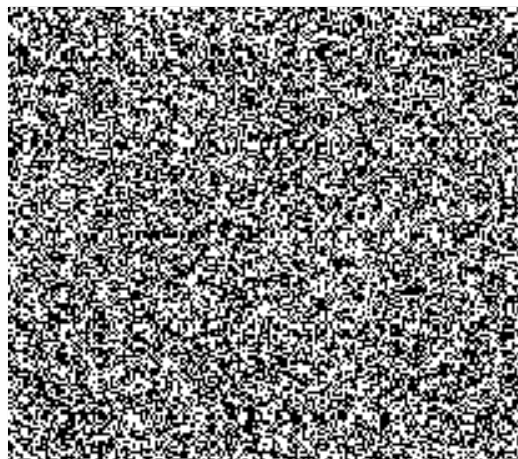
V Havířově dne: 1. 1. 2018

za dodavatele:



za odběratele:

T. L. B. R.



## Technické parametry odběrného místa

### I.

Odběrné místo (číslo, název): 0068-013/068

požární zbrojnice, Karvinská

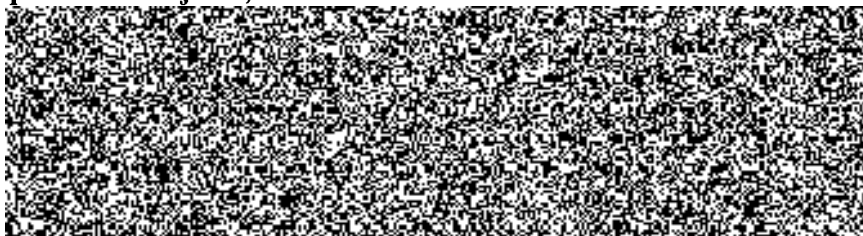
1. místo předání:

2. způsob přípravy TV:

3. místo měření ÚT:

4. místo měření TV:

5. způsob měření:



### II.

**Základní parametry dodávané a vrácené teplotní látky:**

Tlak (přívod/zpátečka):

Výkon:

Objemový průtok:

 Teplota při  $-15^{\circ}\text{C}$  (přívod/zpátečka):


### III.

**Plocha v  $\text{m}^2$  (v souladu s vyhláškou č. 269/2015 Sb.):**

nebyty

byty

Započítatelná pro ÚT

Podlahová pro TV






### IV.

#### Odběrový diagram

1. Celkový plánovaný odběr tepelné energie za kalendářní rok, včetně časového rozlišení odběru, je uveden v tomto odběrovém diagramu:

Odběrový diagram ÚT:

Měsíc	Sjednané množství v $\text{GJ}_{\text{sj}}$	Měsíc	Sjednané množství v $\text{GJ}_{\text{sj}}$	Měsíc	Sjednané množství v $\text{GJ}_{\text{sj}}$
Leden		Květen		Září	
Únor		Červen		Říjen	
Březen		Červenec		Listopad	
Duben		Srpen		Prosinec	
<b>Celkem</b>					

**Roční spotřeba tepla pro přípravu TV v  $\text{GJ}_{\text{sj}}$** 



2. Skutečně dodané a odebrané množství tepelné energie bude závislé na klimatických podmínkách a bude dodavatelem fakturováno dle jeho měřicího zařízení nebo dle náhradního způsobu uvedeného ve Všeobecných obchodních a dodacích podmínkách ke smlouvě o dodávce tepelné energie.

3. Případné změny odběrového diagramu na následující rok sjednává odběratel s dodavatelem do data uvedeného v OP. Nepodá-li odběratel návrh na nový odběrový diagram v tomto termínu, zpracuje odběrový diagram na další kalendářní rok dodavatel, a to postupem jednotným pro ostatní odběratele.



## Cenové ujednání

1. Cena tepelné energie pro rok 2018 je sjednána na základě zákona č. 458/2000 Sb., energetický zákon, v platném znění, zákona č. 89/2012 Sb., občanský zákoník, v platném znění, zákona č. 526/1990 Sb., o cenách, v platném znění, vyhláškou č. 450/2009 Sb., v platném znění a v souladu s platnými Cenovými rozhodnutími Energetického regulačního úřadu k cenám tepelné energie.
2. Toto cenové ujednání má platnost od 01. ledna 2018 do 31. prosince 2018.
3. Cena tepelné energie stanovená k 01. lednu je v souladu s Cenovým rozhodnutím cena předběžná.
4. Předběžná cena je stanovena mimo jiné za předpokladu celkových smluvních ročních dodávek v lokalitě 687 087 GJ. Po skončení roku bude v souladu s platným Cenovým rozhodnutím ERÚ provedena výsledná kalkulace a vypočtena výsledná cena.
5. Dodavatel provede a zašle odběrateli vyúčtování na tuto výslednou cenu do 28. února následujícího roku.
6. Cena za tepelnou energii pro vytápění a dodávku teplé vody připravovanou decentralizovaně a měřenou na vstupu do odběrného zařízení je stanovena ve dvousložkové sazbě:

proměnná složka	Kč/GJ <sub>od</sub> (bez DPH)	
stálá složka	Kč/GJ <sub>sj</sub> (bez DPH)	

7. K cenám uvedeným v tomto cenovém ujednání bude zaúčtováno DPH dle platných právních předpisů.
8. V uvedených cenách nejsou zahrnuty náklady na množství spotřebované vody (z veřejného vodovodu), která je pro odběratele ohřívána.

V Havířově dne: 1. 1. 2018