



DODATEK č. 8

ke smlouvě o dodávce tepelné energie č. 26 ze dne 30.12.2005
uzavřený mezi níže uvedenými smluvními stranami:

Smluvní strany

1. Havířovská teplárenská společnost, a.s.

Se sídlem: Havířov, Šumbark, Konzumní 298/6a, PSČ 736 01

zapsaná v obchodním rejstříku vedeném u Krajského soudu v Ostravě, oddíl B, vložka 1113

IČ: 619 74 706, DIČ: CZ61974706

Zastoupen: [REDACTED]

Bankovní spojení: Komerční banka, a.s., pobočka Havířov

Číslo účtu: [REDACTED]

(dále jen „dodavatel“ nebo obecně „smluvní strana“)

a

2. Česká republika - Hasičský záchranný sbor Moravskoslezského kraje

Se sídlem: Výškovická 40, Ostrava-Zábřeh

IČ: 70884561

Zastoupen: Ing. Zdeněk Nytra, krajský ředitel

Číslo účtu: [REDACTED]

(dále jen „odběratel“ nebo obecně „smluvní strana“)

Podmínky dodávky tepelné energie, sjednané ve smlouvě o dodávce tepelné energie číslo 26 uzavřené dne 30.12.2005 ve znění předchozích dodatků (dále též „Smlouva“) se na základě dohody smluvních stran, učiněné dle ustanovení článku VII. odst. 3. Smlouvy, mění takto:

I.

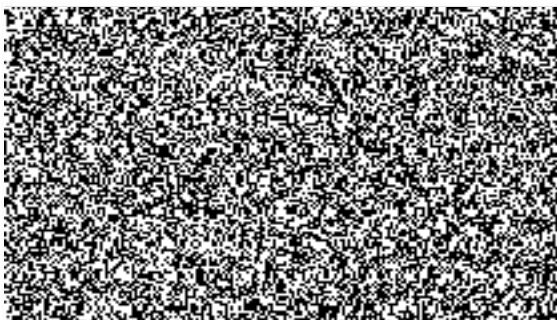
1. Příloha č. 1: *Technické parametry odběrného místa* ze dne 31. 12. 2012 se ruší a nahrazuje se novou Přílohou č. 1: *Technické parametry odběrného místa* ze dne 1. 1. 2014, která se stává nedílnou součástí uzavřené Smlouvy.
2. Příloha č. 2: *Cenové ujednání* ze dne 31. 12. 2012 se ruší a nahrazuje se novou Přílohou č. 2 *Cenové ujednání* ze dne 1. 1. 2014, která se stává nedílnou součástí uzavřené Smlouvy.

II.

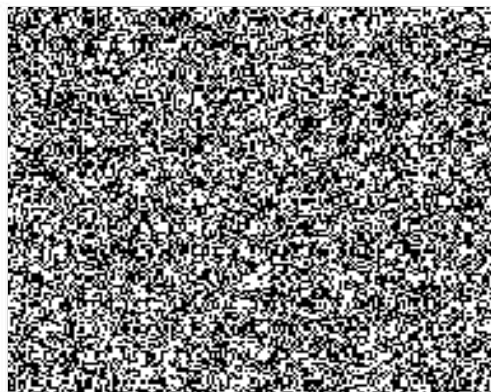
1. Tento dodatek smlouvy o dodávce tepelné energie číslo 26 uzavřené dne 30.12.2005 včetně Příloh uvedených v článku I. tohoto dodatku, byl vyhotoven ve dvou písemných vyhotoveních. Každá ze smluvních stran obdrží jedno vyhotovení.
2. Oboustranným podepsáním nabývá tento dodatek číslo 8 platnosti, účinnosti nabývá od **01. 01. 2014**.
3. Obě strany prohlašují, že současně s podpisem tohoto dodatku obdržely jedno vyhotovení tohoto dodatku a jedno vyhotovení Přílohy č. 1 a Přílohy č. 2, které jsou výše specifikovány a že souhlasí s celým obsahem těchto dokumentů a na důkaz toho připojují své podpisy.

V Havířově dne: 1. 1. 2014

za dodavatele:



za odběratele:



Technické parametry odběrného místa

I.

Odběrné místo (číslo,název): **0068-013/068**

požární zbrojnice, Karvinská

1. místo předání:

2. způsob přípravy TV:

3. místo měření ÚT:

4. místo měření TV:

5. způsob měření:



II.

Základní parametry dodávané a vrácené teponosné látky:

Tlak (přívod/zpátečka):

Výkon:

Objemový průtok:

Teplota při $-15\text{ }^{\circ}\text{C}$ (přívod/zpátečka):



III.

Plocha v m^2 (v souladu s vyhláškou č. 372/2001 Sb.):

nebyty byty

Započítatelná pro ÚT

Podlahová pro TV




IV.

Odběrový diagram

1. Celkový plánovaný odběr tepelné energie za kalendářní rok, včetně časového rozlišení odběru, je uveden v tomto odběrovém diagramu:

Odběrový diagram ÚT:

Měsíc	Sjednané množství v GJ_{sj}	Měsíc	Sjednané množství v GJ_{sj}	Měsíc	Sjednané množství v GJ_{sj}
Leden		Květen		Září	
Únor		Červen		Říjen	
Březen		Červenec		Listopad	
Duben		Srpen		Prosinec	
Celkem					

Roční spotřeba tepla pro přípravu TV v GJ_{sj}





2. Skutečně dodané a odebrané množství tepelné energie bude závislé na klimatických podmínkách a bude dodavatelem fakturováno dle jeho měřicího zařízení nebo dle náhradního způsobu uvedeného ve Všeobecných obchodních a dodacích podmínkách ke smlouvě o dodávce tepelné energie.

3. Případné změny odběrového diagramu na následující rok sjednává odběratel s dodavatelem do data uvedeného v OP. Nepodá-li odběratel návrh na nový odběrový diagram v tomto termínu, zpracuje odběrový diagram na další kalendářní rok dodavatel, a to postupem jednotným pro ostatní odběratele.

Cenové ujednání

1. Cena tepelné energie pro rok 2014 je sjednána na základě zákona č. 458/2000 Sb., energetický zákon, v platném znění, zákona č. 89/2012 Sb., obchodní zákoník, v platném znění, zákona č. 526/1990 Sb., o cenách, v platném znění, vyhláškou č. 450/2009 Sb., v platném znění a v souladu s platnými Cenovými rozhodnutími Energetického regulačního úřadu k cenám tepelné energie.
2. Toto cenové ujednání má platnost od 01. ledna 2014 do 31. prosince 2014.
3. Cena tepelné energie stanovená k 01. lednu je v souladu s Cenovým rozhodnutím cena předběžná.
4. Předběžná cena je stanovena mimo jiné za předpokladu celkových smluvních ročních dodávek v lokalitě 819 186 GJ. Po skončení roku bude v souladu s platným Cenovým rozhodnutím ERÚ provedena výsledná kalkulace a vypočtena výsledná cena.
5. Dodavatel provede a zašle odběrateli vyúčtování na tuto výslednou cenu do 28. února následujícího roku.
6. Cena za tepelnou energii pro vytápění a dodávku teplé vody připravovanou decentralizovaně a měřenou na vstupu do odběrného zařízení je stanovena ve dvousložkové sazbě:

proměnná složka	Kč/GJ _{od} (bez DPH)	
stálá složka	Kč/GJ _{st} (bez DPH)	

7. K cenám uvedeným v tomto cenovém ujednání bude zaúčtováno DPH dle platných právních předpisů.
8. V uvedených cenách nejsou zahrnuty náklady na množství spotřebované vody (z veřejného vodovodu), která je pro odběratele ohřívána. Tyto náklady jsou rozúčtovány dle nákladů (faktur) Severomoravských vodovodů a kanalizací Ostrava, a.s. a odebraného množství vody (m³).

V Havířově dne: 1. 1. 2014

HAVÍŘOVSKÁ TEPLÁRENSKÁ SPOLEČNOST, a.s.
Konzumní 298/6a, 736 01 Havířov, Šumbark

Zapsaná v obchodním rejstříku vedeném
Krajským soudem v Ostravě, oddíl B, vložka I 113
ČSN EN ISO 14001 ČSN EN ISO 9001:2001



Hasičský záchranný sbor
Moravskoslezského kraje

Výškovická 40
700 30 Ostrava-Zábřeh

Vaše zn.

Naše zn.
2100/Na/14/

Vyřizuje



V Havířově
24. 1. 2014

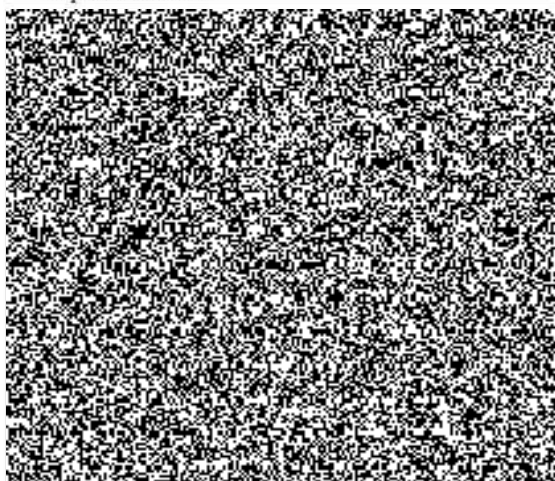
Vážený odběrateli,

v příloze tohoto dopisu si Vám dovoluujeme zaslat dva stejnopisy Dodatku č. 8 ke smlouvě o dodávce tepelné energie č. 26 ze dne 30.12.2005 ve znění pozdějších dodatků který je platný **pro rok 2014** (dále též „dodatek“) Tento dodatek upravuje Přílohu č. 1 „Technické parametry odběrného místa“ a cenu tepla pro rok 2014 uvedenou v Příloze č. 2 „Cenové ujednání“.

Žádáme Vás o podepsání výše zmíněného dodatku ke smlouvě o dodávce tepelné energie a odeslání jednoho stejnopisu dodatku zpět na adresu sídla naší společnosti.

Naše společnost ve smyslu § 1746 odst. 3 zákona č. 89/2012 Sb., občanský zákoník, v platném znění, předem vylučuje přijetí tohoto návrhu dodatku, včetně jeho příloh s dodatkem/dodatky či odchylkou/odchylkami.

S pozdravem



298/6a
06

Přílohy:

- 2 x Dodatek ke smlouvě o dodávce tepla
- 1 x Příloha č. 1 - Technické parametry odběrného místa
- 1 x Příloha č. 2 - Cenové ujednání

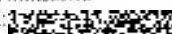
Tel.:



Fax:

IČ: 619 74 706
DIČ: CZ61974706

www.htsas.cz
e-mail:



Komerční banka, a.s., pobočka Havířov
Číslo účtu:

