



DODATEK č. 3

ke smlouvě o dodávce tepelné energie č. 26 ze dne 30.12.2005
uzavřený mezi níže uvedenými smluvními stranami:

Smluvní strany

1. Havířovská teplárenská společnost, a.s.

Se sídlem: Havířov, Šumbark, Konzumní 298/6a, PSČ 736 01
zapsaná v obchodním rejstříku vedeném u Krajského soudu v Ostravě, oddíl B, vložka 1113
IČ: 619 74 706, DIČ: CZ61974706

Zastoupen: [redacted]

Bankovní spojení: Komerční banka, a.s., pobočka Havířov

Číslo účtu: [redacted]

(dále jen „dodavatel“ nebo obecně „smluvní strana“)

a

2. ~~ČR~~-Hasičský záchranný sbor Moravskoslezského kraje

Se sídlem: Výškovická 40, Ostrava-Zábřeh

IČ: 70884561

Zastoupen: Ing. Zdeněk Nytra, krajský ředitel

Číslo účtu: [redacted]

(dále jen „odběratel“ nebo obecně „smluvní strana“)

Podmínky dodávky tepelné energie, sjednané ve smlouvě o dodávce tepelné energie číslo 26 uzavřené dne 30.12.2005 ve znění předchozích dodatků (dále též „Smlouva“) se na základě dohody smluvních stran, učiněné dle ustanovení článku VII. odst. 3. Smlouvy, mění takto:

I.

1. Příloha č. 1: *Technické parametry odběrného místa* ze dne 31. 12. 2007 se ruší a nahrazuje se novou Přílohou č. 1: *Technické parametry odběrného místa* ze dne 31. 12. 2008, která se stává nedílnou součástí uzavřené Smlouvy.
2. Příloha č. 2: *Cenové ujednání* ze dne 31. 12. 2007 se ruší a nahrazuje se novou Přílohou č. 2 *Cenové ujednání* ze dne 31. 12. 2008, která se stává nedílnou součástí uzavřené Smlouvy.
3. V Příloze č. 3: *Všeobecné obchodní a dodací podmínky* ze dne 31. 12. 2007 se ruší v článku IV. Cena a platební podmínky v bodě 2. Zúčtovací období odst. 2.2. a 2.3.

II.

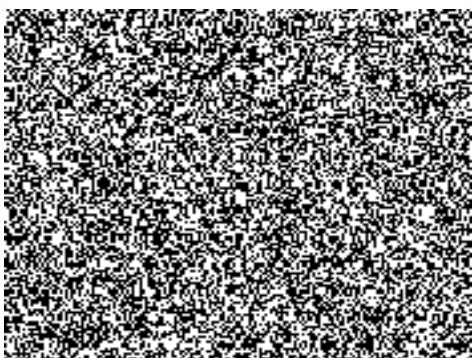
1. Tento dodatek smlouvy o dodávce tepelné energie číslo 26 uzavřené dne 30.12.2005 včetně Příloh uvedených v článku I. tohoto dodatku, byl vyhotoven ve dvou písemných vyhotoveních. Každá ze smluvních stran obdrží jedno vyhotovení.
2. Oboustranným podepsáním nabývá tento dodatek číslo 3 platnosti, účinnosti nabývá od **01. 01. 2009**.

3. Obě strany prohlašují, že současně s podpisem tohoto dodatku obdržely jedno vyhotovení tohoto dodatku a jedno vyhotovení Přílohy č. 1 a Přílohy č. 2, které jsou výše specifikovány a že souhlasí s celým obsahem těchto dokumentů a na důkaz toho připojují své podpisy.

V Havířově dne: 31. 12. 2008

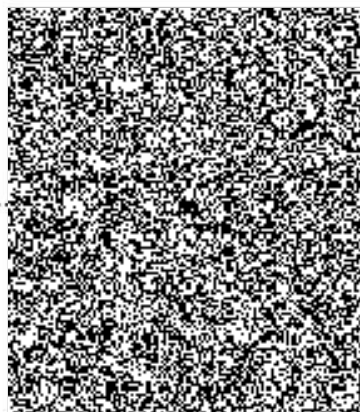
V OTRAVĚ DNE 31-12-2008

za dodavatele:



za odběratele:

Hasičský záchranný sbor



Technické parametry odběrného místa

I.

 Odběrné místo (číslo,název): **0068-013/068**
požární zbrojnice, Karvinská

1. místo předání:

2. způsob přípravy TV:

3. místo měření ÚT:

4. místo měření TV:

5. způsob měření:



II.

Základní parametry dodávané a vrácené teplotnosné látky:

Tlak (přívod/zpátečka):

Výkon:

Objemový průtok:

 Teplota při -15°C (přívod/zpátečka):


III.

Plocha v m^2 (v souladu s vyhláškou č. 372/2001 Sb.):

nebyty

byty

Započitatelná pro ÚT

Podlahová pro TV



IV.

Odběrový diagram

1. Celkový plánovaný odběr tepelné energie za kalendářní rok, včetně časového rozlišení odběru, je uveden v tomto odběrovém diagramu:

Odběrový diagram ÚT:

Měsíc	Sjednané množství v GJ_{sj}	Měsíc	Sjednané množství v GJ_{sj}	Měsíc	Sjednané množství v GJ_{sj}
Leden		Květen		Září	
Únor		Červen		Říjen	
Březen		Červenec		Listopad	
Duben		Srpen		Prosinec	
Celkem					



Roční spotřeba tepla pro přípravu TV v GJ_{sj}

2. Vzhledem k tomu, že dodávky tepelné energie jsou řízeny ekvitermní regulací, nemůže být skutečně odebrané množství tepelné energie zpochybněno odběratelem ani dodavatelem a bude oběma smluvními stranami akceptováno.

V Havířově dne: 31. 12. 2008

Cenové ujednání

1. Cena tepelné energie pro rok 2009 je sjednána na základě zákona č. 458/2000 Sb., energetický zákon, v platném znění, zákona č. 513/1991 Sb., obchodní zákoník, v platném znění, zákona č. 526/1990 Sb., o cenách, v platném znění, vyhláškou č. 580/1990 Sb., v platném znění a v souladu s platnými cenovými rozhodnutími Energetického regulačního úřadu k cenám tepelné energie.
2. Toto cenové ujednání má platnost od 01. ledna 2009 do 31. prosince 2009.
3. Cena tepelné energie stanovená k 01. lednu je v souladu s Cenovým rozhodnutím cena předběžná.
4. Předběžná cena je stanovena za předpokladu celkových smluvních ročních dodávek v lokalitě 867 273 GJ. V případě, že skutečné množství dodávek bude po skončení roku (k 31. prosinci) odchylné, bude cena tepelné energie ve výsledné ceně, v souladu s Cenovým rozhodnutím ERÚ, úměrně tomu změněna.
5. V případě, že výsledná cena bude nižší nebo vyšší než předběžná cena uplatňovaná v regulovaném roce o hodnotu větší než 1,00 Kč/GJ bez DPH, dodavatel provede vyúčtování na tuto výslednou cenu do 15. března následujícího roku.
6. Cena za tepelnou energii pro vytápění a dodávku teplé vody připravovanou decentralizovaně a měřenou na vstupu do odběrného zařízení je stanovena ve dvousložkové sazbě:

proměnná složka	Kč/GJ _{od} (bez DPH)	
stálá složka	Kč/GJ _{sj} (bez DPH)	

7. K cenám uvedeným v tomto cenovém ujednání bude zaúčtováno DPH dle platných právních předpisů.
8. V uvedených cenách nejsou zahrnuty náklady na množství spotřebované vody (z veřejného vodovodu), která je pro odběratele ohřívána. Tyto náklady jsou rozúčtovány dle nákladů (faktur) Severomoravských vodovodů a kanalizací Ostrava, a.s. a odebraného množství vody (m³).
9. Dodavatel se zavazuje provádět zúčtování dodávky tepelné energie měsíčními daňovými doklady (dále též „faktura“) s náležitostmi dle zákona č. 235/2004 Sb., v platném znění, a to vždy do 15. dne kalendářního měsíce.

V Havířově dne: 31. 12. 2008