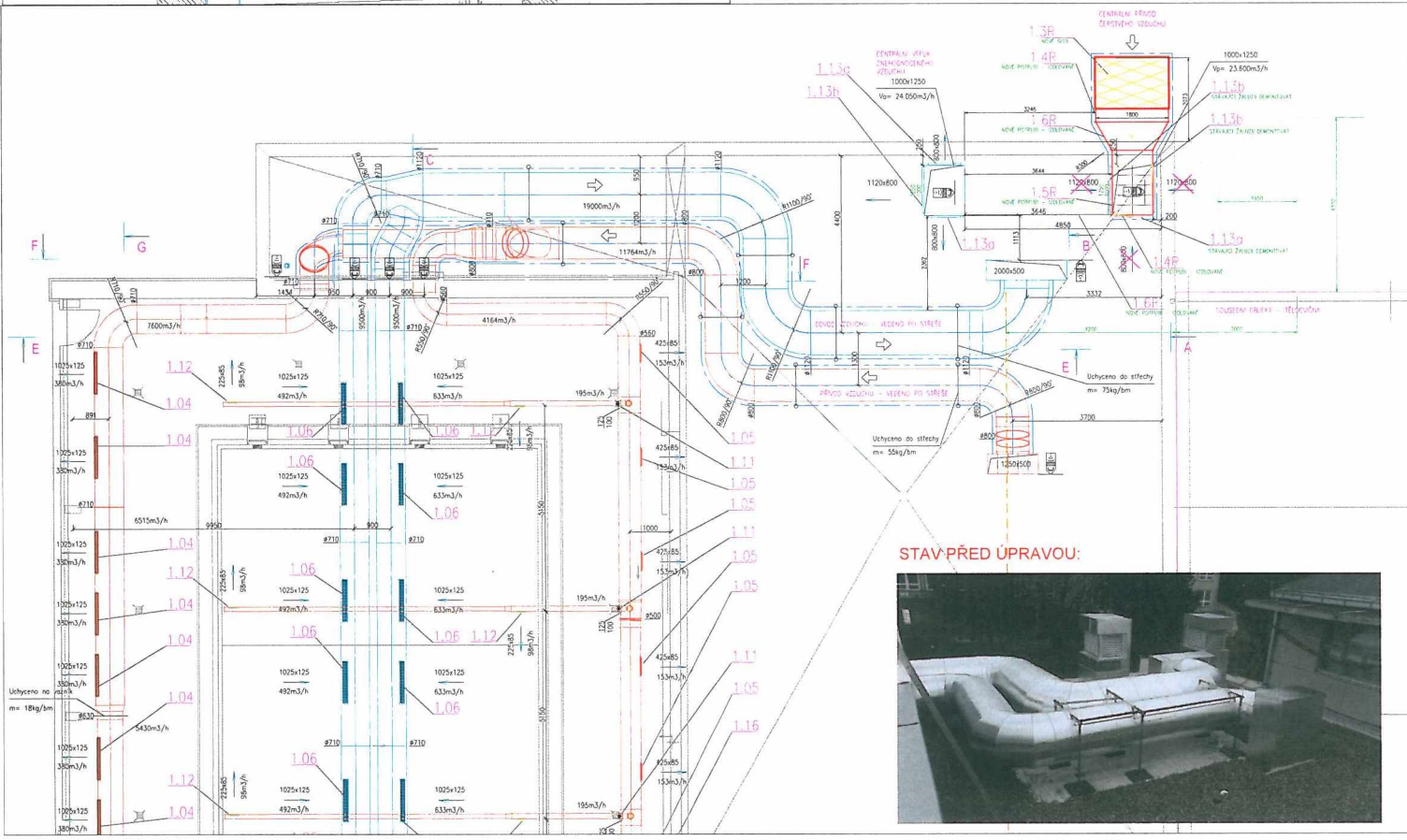


UMÍSTĚNÍ KOUŘOVÉHO ČIDLA V TELE POŽÁRNÍ KLAPKY



LEGENDA:

- UZÁVĚRKA KLAPKY SE SERVOPOHONEM
 - RUCNÍ REGULÁČNÍ KLAPKA
 - TEPELNĚ-HLAVKOVÁ DĚLNÁ HDODCE
 - ROZLOŽNÉ PŮSTŘE
 - OZNAČENÍ TEPELNĚ ISOLACE S FOLIEM
 - OZNAČENÍ TEPELNĚ ISOLACE DO PŘEČHÍ
 - OZNAČENÍ POŽÁRNÍ ISOLACE
- PK4.1 - OZNAČENÍ REGULÁČNÍ KLAPKY SE SERVOPOHONEM
 RP4.1 - OZNAČENÍ REGULÁTORU PRŮTOHU SE SERVOPOHONEM
 VZ4.1 - OZNAČENÍ MOTORU VENTILÁTORU PŮDA JEDNOTKY
 PK2.5 - OZNAČENÍ POŽÁRNÍ KLAPKY

STAV PŘED ÚPRAVOU:



INVESTOR:			
MÍSTO NOVÁ PAKA A LUPELSKÉ NÁMĚSTÍ 35 570 28 NOVÁ PAKA			
PROJEKTANT:	PROJEKTANT:	KLUB ARCHITECTS PRAGUE, s.r.o.	SO 01
STAVBAČNÍ DOKUMENTACE:	PROJEKTANT:	PROJEKTANT:	
PROJEKTANT:	PROJEKTANT:	PROJEKTANT:	
PROJEKTANT:	PROJEKTANT:	PROJEKTANT:	
PROJEKTANT:	PROJEKTANT:	PROJEKTANT:	
MÍSTO STAVBY:		SPORTOVNĚ REGENERAČNÍ CENTRUM / NOVÉ PACE	
MÍSTO STAVBY:		HUSITSKÁ ULICE, NOVÁ PAKA	
ČÍSLO PROJEKTU:	F.14.3-01	VZT 4	

VÝROBNÍ PD - REVIZE R1 - ÚPRAVA SÁNÍ- 11/20107

SPORTOVNĚ REGENERAČNÍ CENTRUM, NOVÁ PAKA		TECHNOLOGY	
PŮDORYS STŘECHY		VZT 4 - R1	