

**Dodatek č. 4**  
**smlouvy ev. č. 0211000846 o užívání místností**  
(dále jen „**Dodatek č. 4**“)

- (1) **Letiště Praha, a. s.** se sídlem Praha 6, K letišti 1019/6, PSČ 161 00, IČO: 282 44 532, DIČ: CZ699003361, zapsaná v obchodním rejstříku vedeném Městským soudem v Praze, spisová značka B 14003, zastoupená Ing. Jiřím Krausem, místopředsedou představenstva a Ing. Jiřím Petržilkou, členem představenstva

bankovní spojení: UniCredit Bank Czech Republic and Slovakia, a.s., číslo účtu: 801812025/2700

(dále jen „**Poskytovatel**“)

**a**

- (2) **Česká republika – GENERÁLNÍ ŘEDITELSTVÍ CEL**, se sídlem Praha 4, Budějovická 1387/7, PSČ 140 96, IČO: 71214011, DIČ: CZ71214011, zastoupená brig. gen. Mgr. Milanem Pouličkem, generálním ředitelem

bankovní spojení: Česká národní banka, Praha 6, číslo účtu: 1020011/0710

(dále jen „**Uživatel**“)

(Poskytovatel a Uživatel dále společně také „**Smluvní strany**“ či jednotlivě „**Smluvní strana**“.)

VZHLEDEM K TOMU, ŽE:

- A. Smluvní strany uzavřely dne 29. 11. 2013 Smlouvu o užívání místností, ev. č. Poskytovatele 0211000846, ve znění Dodatku č. 1 ze dne 31. 3. 2014, Dodatku č. 2 ze dne 1. 7. 2015 a Dodatku č. 3 ze dne 31. 10. 2016 (dále společně jen „**Smlouva**“),
- B. došlo ke změně polohy Centrálního odbavovacího bodu v části odletů Terminálu 1 a Terminálu 2 dohodly se Smluvní strany na změně Předmětu smlouvy, a proto uzavírají tento Dodatek č. 4.

Smluvní strany se dohodly, že Smlouvu mění a doplňují takto:

## I. Předmět Dodatku č. 4

1. Smluvní strany se dohodly, že se čl. 1.1, odst. 1.1.1 Smlouvy ruší a nahrazuje se zcela novým čl. 1.1, odst. 1.1.1 Smlouvy následujícího znění:

„1.1.1 „**Předmět smlouvy**“ znamená:

1.1.1.1. místnosti uvedené v Příloze č. 1a/D4 této Smlouvy, které jsou umístěny v budově č.p. 1017 (Terminál 1 a 2), v části obce Ruzyně, jež stojí na pozemcích parc. č. 2561/1, parc. č. 2561/2, parc. č. 2553/19, vše v katastrálním území Ruzyně, obci Praha. Budova č.p. 1017 a pozemek parc. č. 2561/1, jsou zapsané na LV č. 1999 pro k.ú. Ruzyně, pozemky parc. č. 2561/2 a parc. č. 2553/19 jsou zapsané na LV č. 3864, pro k.ú. Ruzyně vše vedeného u Katastrálního úřadu pro hlavní město Prahu, Katastrální pracoviště Praha (dále jen „**Bezúplatný předmět smlouvy**“). Bezúplatný předmět smlouvy je vyznačený na plánu Předmětu smlouvy obsaženém v Příloze č. 2/D4 této Smlouvy a

1.1.1.2. místnosti uvedené v Příloze č. 1b/D4 této Smlouvy, které jsou umístěny v budově č.p. 1017 (Terminál 1 a 2), v části obce Ruzyně, jež stojí na pozemcích parc. č. 2561/1, parc. č. 2561/2, parc. č. 2553/19, vše v katastrálním území Ruzyně, obci Praha. Budova č.p. 1017 a pozemek parc. č. 2561/1, jsou zapsané na LV č. 1999 pro k.ú. Ruzyně, pozemky parc. č. 2561/2 a parc. č. 2553/19 jsou zapsané na LV č. 3864, pro k.ú. Ruzyně vše vedeného u Katastrálního úřadu pro hlavní město Prahu, Katastrální pracoviště Praha (dále jen „**Úplatný předmět smlouvy**“). Úplatný předmět smlouvy je vyznačený na plánu Předmětu smlouvy obsaženém v Příloze č. 2/D4 této Smlouvy.“

2. S účinností od 1. 2. 2018 se Bezúplatný předmět smlouvy zužuje o:

- místnost č. 2023 - o výměře 11,4 m<sup>2</sup>,
- místnost č. 2024 - o výměře 12,4 m<sup>2</sup>,
- místnost č. 2024a - o výměře 4,3 m<sup>2</sup>,
- místnost č. 2024b - o výměře 1,3 m<sup>2</sup>,
- místnost č. 2025 - o výměře 1,8 m<sup>2</sup>,
- místnost č. 2025a - o výměře 1,5 m<sup>2</sup>,
- místnost č. 2026 - o výměře 1,8 m<sup>2</sup>,
- místnost č. 2026a - o výměře 1,5 m<sup>2</sup>,
- místnost č. 2027 - o výměře 3,8 m<sup>2</sup>,
- místnost č. 2029 - o výměře 28,0 m<sup>2</sup> a
- místnost č. 2065 - o výměře 21,6 m<sup>2</sup>;

Zároveň se s účinností od 1. 2. 2018 Bezúplatný předmět smlouvy rozšiřuje o:

- místnost č. 191 - o výměře 10,9 m<sup>2</sup>,
- místnost č. 191a - o výměře 9,9 m<sup>2</sup>,
- místnost č. 2218 - o výměře 22,8 m<sup>2</sup>,
- místnost č. 2220 - o výměře 18,2 m<sup>2</sup> a

- místnost č. 2220a - o výměře 24,0 m<sup>2</sup>.
3. S účinností od 1. 2. 2018 se Úplatný předmět smlouvy zužuje o:
    - místnost č. 2028 - o výměře 16,6 m<sup>2</sup> a
    - místnost č. 2030 - o výměře 10,7 m<sup>2</sup>.
  4. V souvislosti se změnou Předmětu smlouvy uvedenou v čl. I., odst. 2) a 3) tohoto Dodatku č. 4 se ruší:
    - Příloha č. 1c/D3 Smlouvy „Splátkový kalendář - daňový doklad dle zákona č. 235/2004 Sb., o dani z přidané hodnoty, v platném znění a specifikace Bezúplatného předmětu smlouvy“ a nahrazuje se novou přílohou č. 1a/D4 Smlouvy „Splátkový kalendář - daňový doklad dle zákona č. 235/2004 Sb., o dani z přidané hodnoty, v platném znění a specifikace Bezúplatného předmětu smlouvy“, která je přiložena k tomuto Dodatku č. 4,
    - Příloha č. 1d Smlouvy „Splátkový kalendář - daňový doklad dle zákona č. 235/2004 Sb., o dani z přidané hodnoty, v platném znění a specifikace Úplatného předmětu smlouvy“ a nahrazuje se novou přílohou č. 1b/D4 Smlouvy „Splátkový kalendář - daňový doklad dle zákona č. 235/2004 Sb., o dani z přidané hodnoty, v platném znění a specifikace Úplatného předmětu smlouvy“, která je přiložena k tomuto Dodatku č. 4,
    - Příloha č. 2/D3 Smlouvy „Plánek Předmětu smlouvy“ a nahrazuje se novou Přílohou č. 2/D4 Smlouvy „Plánek Předmětu smlouvy“, která je přiložena k tomuto Dodatku č. 4.

## **II. Závěrečná ustanovení**

1. Poskytovatel uveřejnil Smlouvu včetně předchozích dodatků č. 1 až č. 3 v registru smluv dle Zákona o registru smluv a zavazuje se uveřejnit i tento Dodatek č. 4 ve smyslu odst. 12.10 a 12.11 Smlouvy, přičemž Uživatel tuto skutečnost bere na vědomí a s uveřejněním Dodatku č. 4 souhlasí.
2. Tento Dodatek č. 4 je nedílnou součástí Smlouvy s tím, že ostatní ustanovení Smlouvy nedotčená tímto Dodatkem č. 4 se nemění a zůstávají v platnosti.
3. Tento Dodatek č. 4 se vyhotovuje ve čtyřech (4) stejnopisech, přičemž Poskytovatel obdrží dvě (2) a Uživatel dvě (2) identické vyhotovení.
4. Tento Dodatek č. 4 nabývá platnosti dnem podpisu oběma Smluvními stranami a účinnosti dnem 1. února 2018, ne však dříve než dnem zveřejnění v registru smluv.
5. Smluvní strany prohlašují, že si tento Dodatek č. 4 přečetly, s jeho zněním souhlasí a na důkaz pravé a svobodné vůle připojují níže své podpisy.
6. K tomuto Dodatku č. 4 jsou připojeny tyto přílohy:
  - Příloha č. 1a/D4 Smlouvy „Splátkový kalendář - daňový doklad dle zákona č. 235/2004 Sb., o dani z přidané hodnoty, v platném znění a specifikace Bezúplatného předmětu smlouvy“

- Příloha č. 1b/D4 Smlouvy „Splátkový kalendář - daňový doklad dle zákona č. 235/2004 Sb., o dani z přidané hodnoty, v platném znění a specifikace Úplatného předmětu smlouvy“
- Příloha č. 2/D4 Smlouvy „Plánek Předmětu smlouvy“

Datum: 31.1.2018  
Poskytovatel:

Datum: 15.1.2018  
Uživatel:

Podpis: \_\_\_\_\_  
Jméno: Ing. Jiří Kraus  
Funkce: místopředseda představenstva  
**Letiště Praha, a. s.**

Podpis: \_\_\_\_\_  
Jméno: brig. gen. Mgr. Milan Poulíček  
Funkce: generální ředitel  
**Česká republika –  
GENERÁLNÍ  
ŘEDITELSTVÍ CEL**

Podpis: \_\_\_\_\_  
Jméno: Ing. Jiří Petržilka  
Funkce: člen představenstva  
**Letiště Praha, a. s.**

**SPLÁTKOVÝ KALENDÁŘ**

daňový doklad podle zákona č. 235/2004 Sb.

Příloha č. 1a ke Smlouvě č. 0211000846  
ev. č. daňového dokladu 008a/0211000846Poskytovatel: **Letiště Praha, a. s.**, Praha 6, K Letišti 6/1019, PSČ 160 08, IČ: 282 44 532, DIČ: CZ699003361Uživatel: **GENERÁLNÍ ŘEDITELSTVÍ CEL**, Praha 4, Budějovická 1387/7, PSČ 140 96, IČ: 71214011, DIČ: CZ71214011Objekt: **Terminál 1, 2**Cena služeb od: **1.2.2018** poprvé splatné dne: **5.2.2018** Dále podle splátkového kalendáře Nájemného.Základní nájemné placeno od: **1.2.2018** poprvé splatné dne: **5.2.2018** Dále podle splátkového kalendáře Nájemného.**Odměna, Úplata a specifikace Bezúplatného předmětu smlouvy**

Číslo místnosti:	Podlaží:	Účel využití:	plocha (m2):	Odměna	Úplata - služby - měsíční sazba na m2			
				měsíční sazba za 1 m2:	tepelná energie, vodné a stočné	elektrická energie	úklid	odpad
01246a	T1-1.PP	WC	8,9					
01245a	T1-1.PP	kuchyňka	8,8					
01245b	T1-1.PP	sprchy	13,3					
01245d	T1-1.PP	WC	1,0					
01245e	T1-1.PP	WC	1,0					
01245f	T1-1.PP	WC	1,0					
01245c	T1-1.PP	WC	7,2					
01246b	T1-1.PP	WC	1,0					
01246c	T1-1.PP	WC	1,0					
01246d	T1-1.PP	umývárna	4,8					
191	T1 odlet.h.-1.NP	kontrola	10,9					
191a	T1 odlet.h.-1.NP	kontrola	9,9					
1136	T1-1.NP	celní úřad	7,9					
1215	T1-1.NP	kuchyňka	8,5					
1238	T1-1.NP	chodba	4,2					
1242	T1-1.NP	kuchyňka	9,4					
1112	T1-1.NP	celní úřad	21,6					
101n	T1-1.NP	celní úřad	25,3					
1132	T1-1.NP	celní úřad	18,1					
1131	T1-1.NP	celní úřad	17,3					
S1017	T1-1.NP	chodba	12,7					
S1018	T1-1.NP	chodba	17,0					
S1110a	T1-1.NP	umývárna-část.užívání	16,1					
S1110b	T1-1.NP	WC-část.užívání	0,7					
S1110d	T1-1.NP	WC-část.užívání	0,6					
1060	T1-1.NP	celní úřad	8,8					
1060a	T1-1.NP	celní úřad	5,3					
1059	T1-1.NP	celní úřad	8,8					
1059a	T1-1.NP	celní úřad	5,3					
2218	T2 odlet.h.-2.NP	kontrola	22,8					
2220	T2 odlet.h.-2.NP	celní úřad	18,2					
2220a	T2 odlet.h.-2.NP	celní úřad	24,0					
1103	T2 přílet.h.-1.NP	WC	9,0					
1104	T2 přílet.h.-1.NP	chodba	3,9					
1101	T2 přílet.h.-1.NP	chodba	3,8					
1102	T2 přílet.h.-1.NP	WC	9,0					
Plocha celkem:			<b>347,1</b>					
Měsíční celkové platby:								
Sazba DPH:								
DPH:								
<b>Měsíční úhrada služby včetně 21% DPH:</b>								
<b>Měsíční úhrada služby včetně 15% DPH:</b>								
<b>Měsíční úhrada nájemné včetně DPH:</b>								
<b>Měsíční úhrada celkem včetně DPH:</b>								

Předpis plateb: 5.2., 5.3., 5.4., 5.5., 5.6., 5.7., 5.8., 5.9., 5.10., 5.11, 5.12., 5.1., každoročně.

Datum uskutečnění zdanitelného plnění je vždy první den v měsíci, za který je předepsána platba. První DUZP je 1.2.2018.

Datum vystavení daňového dokladu je den podpisu Dodatku č. 4, jehož je Splátkový kalendář přílohou.

Pozn.: U m.č. 101n reprezentuje částka 66,49 Kč /m2 paušální úhradu dodávek pouze tepelné energie.

Dále uzavřena samostatná smlouva s organizační jednotkou Energoprovoz LP.

# SPLÁTKOVÝ KALENDÁŘ

daňový doklad podle zákona č. 235/2004 Sb.

Příloha č. 1b ke Smlouvě č. 0211000846  
ev. č. daňového dokladu 008b/0211000846

Poskytovatel: **Letiště Praha, a. s.**, Praha 6, K letišti 1019/6, PSČ 161 00, IČ: 282 44 532, DIČ: CZ699003361

Uživatel: **GENERÁLNÍ ŘEDITELSTVÍ CEL**, Budějovická 1387/7,140 96 Praha 4, IČ: 71214011, DIČ: CZ71214011

Objekt: **Terminál 1, 2**

Cena služeb od: **1.2.2018** poprvé splatné dne: **5.2.2018** Dále podle splátkového kalendáře Nájemného.

Základní nájemné placeno od: **1.2.2018** poprvé splatné dne: **5.2.2018** Dále podle splátkového kalendáře Nájemného.

## Odměna, Úplata a specifikace Úplatného předmětu smlouvy

Číslo místnosti:	Podlaží:	Účel využití:	plocha (m2):	Odměna	Úplata - služby - měsíční sazba na m2			
				měsíční sazba za 1 m2:	tepelná energie, vodné a stočné	elektrická energie	úklid	odpad
01246	T1-1.PP	šatna	40,3					
01245	T1-1.PP	šatna	73,2					
01147	T1-1.PP	sklad	16,7					
1207	T1-1.NP	sklad	15,9					
1215a	T1-1.NP	kancelář	21,0					
1215b	T1-1.NP	kancelář	19,8					
1220	T1-1.NP	prov.místnost	34,4					
1220a	T1-1.NP	prov.místnost	6,8					
1239	T1-1.NP	šatna	7,8					
S1135a	T1-1.NP	prov.místnost	16,3					
S1135	T1-1.NP	prov.místnost	29,1					
S1136	T1-1.NP	prov.místnost	24,3					
S1137	T1-1.NP	prov.místnost	21,3					
S1137a	T1-1.NP	prov.místnost	23,5					
S1137b	T1-1.NP	prov.místnost	6,1					
S1138	T1-1.NP	sklad	8,4					
S1139	T1-1.NP	sklad	15,2					
S1139a	T1-1.NP	sklad	5,0					
S1140	T1-1.NP	sklad	16,5					
S1110	T1-1.NP	šatna (56ks skř.)-část.užívání	84,0					
1034	T2 tříd.-1.NP	sklad	20,1					
1104a	T2 přilet.h.-1.NP	prov.místnost	23,5					
1104b	T2 přilet.h.-1.NP	prov.místnost	12,2					
1104c	T2 přilet.h.-1.NP	prov.místnost	8,2					
1101a	T2 přilet.h.-1.NP	prov.místnost	8,2					
1101b	T2 přilet.h.-1.NP	prov.místnost	12,1					
1101c	T2 přilet.h.-1.NP	prov.místnost	23,4					
Plocha celkem:			<b>593,3</b>					
Měsíční celkové platby:								
Sazba DPH:								
DPH:								
<b>Měsíční úhrada služby včetně 21% DPH:</b>								
<b>Měsíční úhrada služby včetně 15% DPH:</b>								
<b>Měsíční úhrada Odměna včetně DPH:</b>								
<b>Měsíční úhrada celkem včetně DPH:</b>								

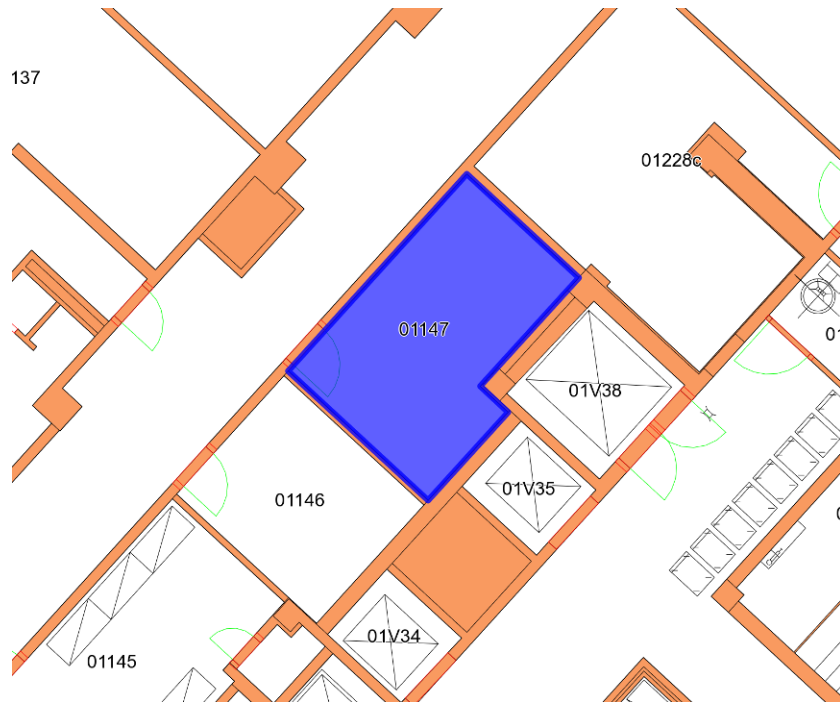
Předpis plateb: 5.2., 5.3., 5.4., 5.5., 5.6., 5.7., 5.8., 5.9., 5.10., 5.11, 5.12., 5.1., každoročně.

Datum uskutečnění zdanitelného plnění je vždy první den v měsíci, za který je předepsána platba. První DUZP je 1.2.2018.

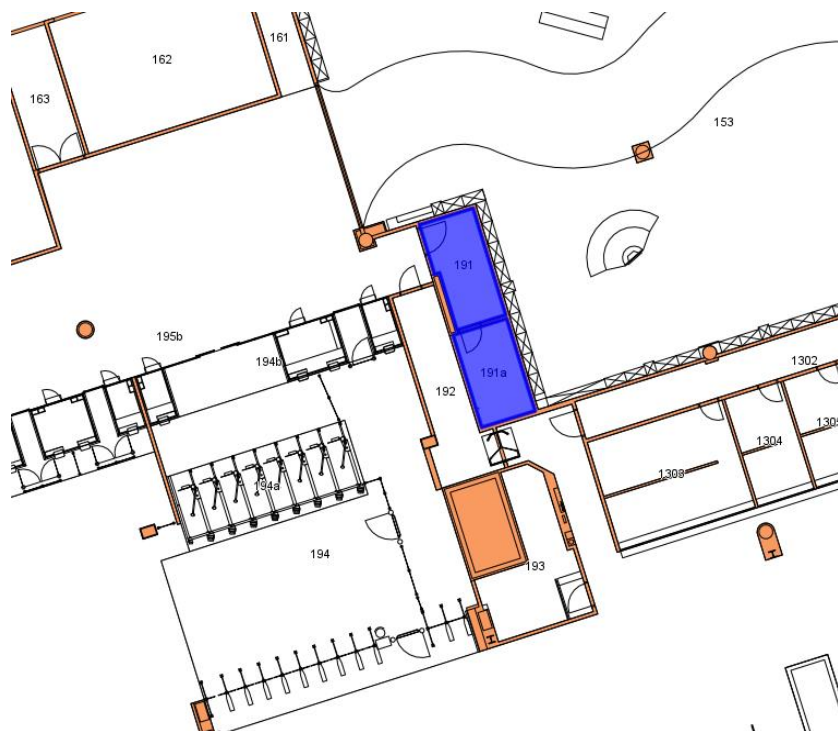
Datum vystavení daňového dokladu je den podpisu Dodatku č. 4, jehož je Splátkový kalendář přílohou.

## Plánek Předmětu smlouvy

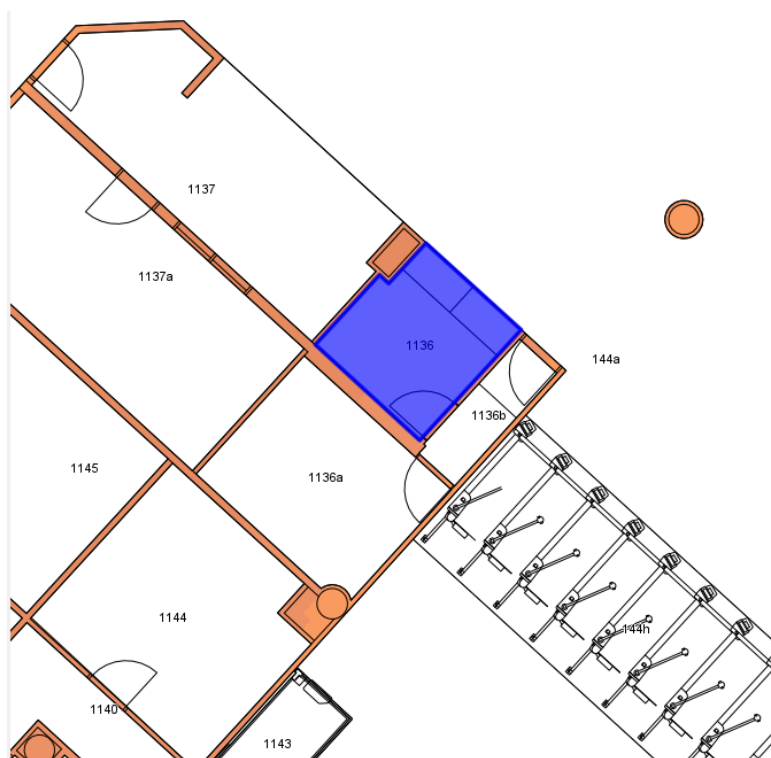
### Terminál 1 Místnost č. 01147



### Místnost 191, 191a



### Místnost č. 1136



### Místnosti č. 101n, 1112, 1131, 1132





**Místnosti č. 1207, 1215, 1215a, 1215b, 1220, 1220a, 1238, 1239, 1242**

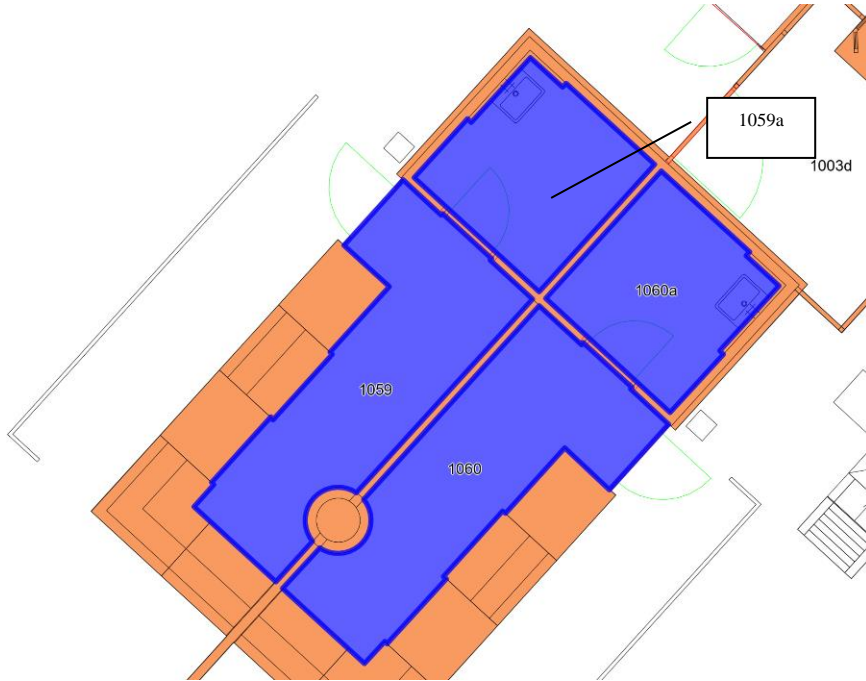


**Místnosti č. 01245, 01245a, 01245b, 01245c, 01245d, 01245e, 01245f, 01246, 01246a, 01246b, 01246c, 01246d**

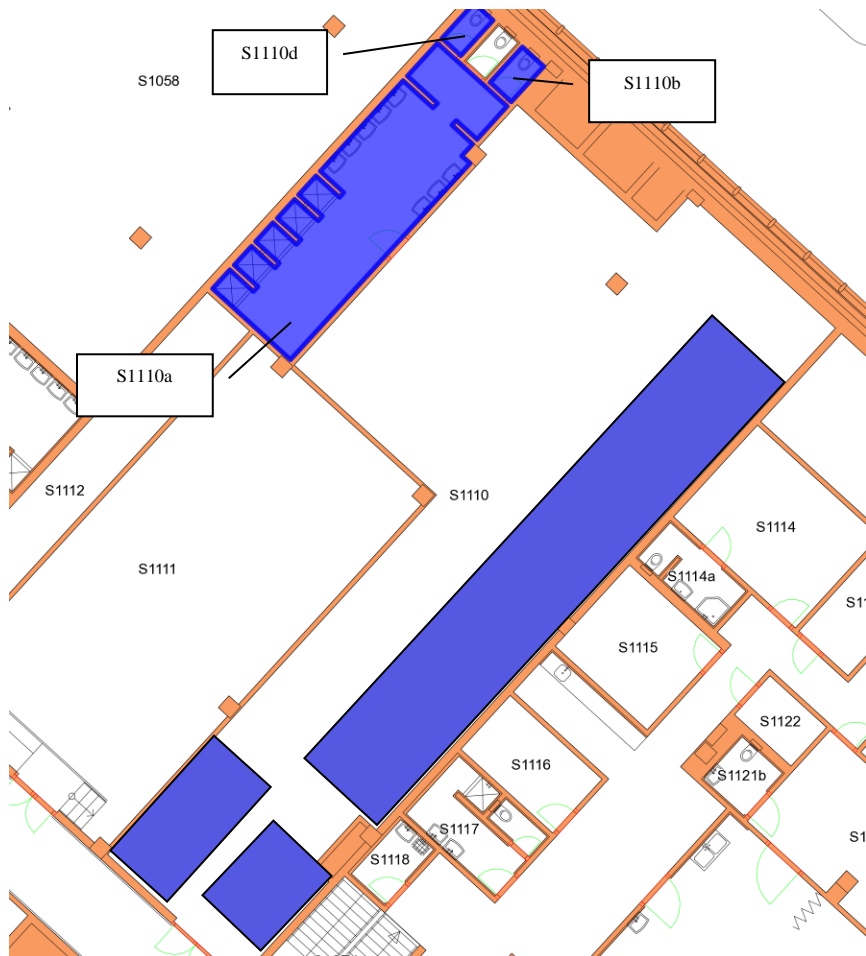


## Terminál 2 - Spojovací objekt

Místnosti č. 1059, 1059a, 1060, 1060a



Místnosti S1110, S1110a, S1110b, S1110d

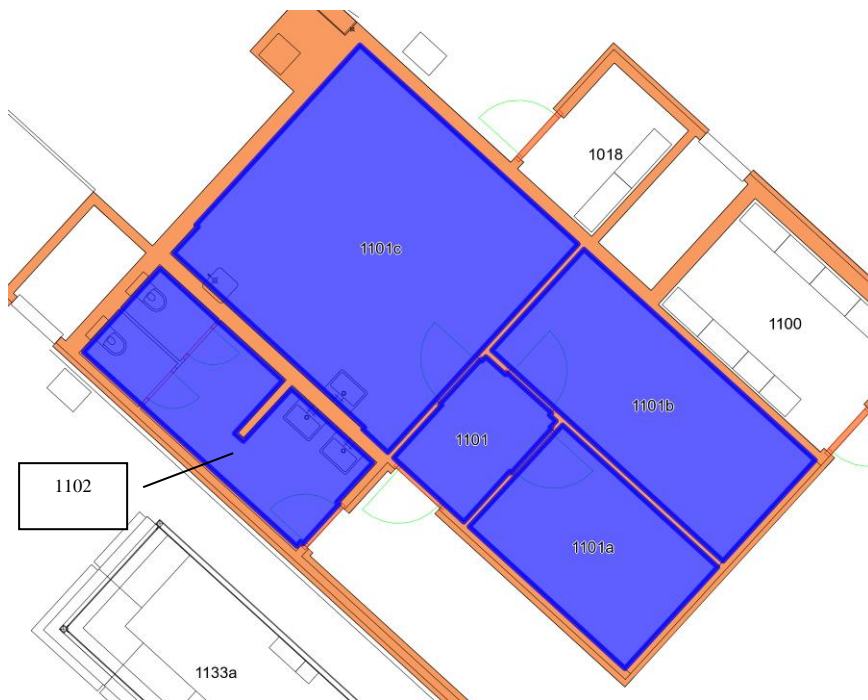


**Místnosti č. S1017, S1018, S1135, S1135a, S1136, S1137, S1137a, S1137b, S1138, S1139, S1139a, S1140**



**Terminál 2**

**Místnosti č. 1101, 1101a, 1101b, 1101c, 1102**



### Místnosti č. 1103, 1104, 1104a, 1104b, 1104c



### Místnosti č. 2218, 2220 a 2220a

