

Zařízení služeb pro Ministerstvo vnitra
Přípotoční 300
101 00 Praha 10

Místo odběru: Lázeňský ústav Luna, ulice Národní 14, 351 01 Františkovy Lázně

Váš dopis značky / ze dne

Naše značka

V:



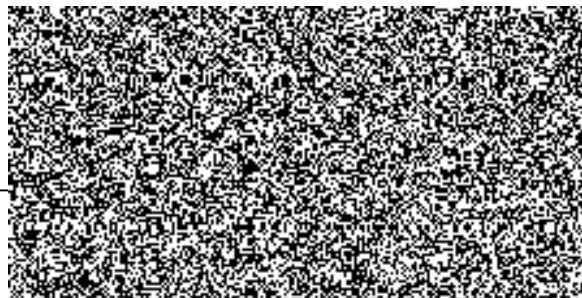
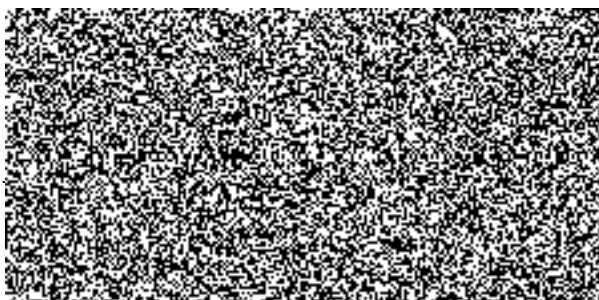
Františkovy Lázně
1.12.2016

Věc Dodatek č. 2 k platné smlouvě o dodávce a odběru tepla z roku 2014

Prodejní cena tepla byla stanovena ve smyslu Cenového rozhodnutí Energetického regulačního úřadu č. 4/2015, k cenám tepelné energie, ze dne 6. listopadu 2015 v platném znění pro vlastníky vytápěných objektů na dodávku tepla a teplé vody.

KG Energo s.r.o. stanovuje cenu tepla pro rok 2017 platnou od 1. 1. 2017 uvedenou v příložených cenových pravidlech platných pro rok 2017.

K cenám se připočítává DPH v zákonné výši.



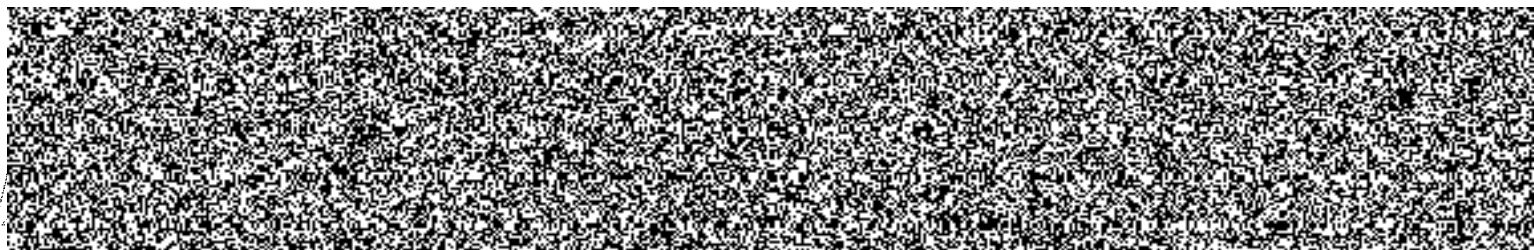
Kopii potvrzeného dodatku a odběrový diagram na rok 2017 vraťte dodavateli!

Přílohy:

Odběrový diagram tepla

Cenová pravidla

Plán oprav rozvodného zařízení na rok 2017

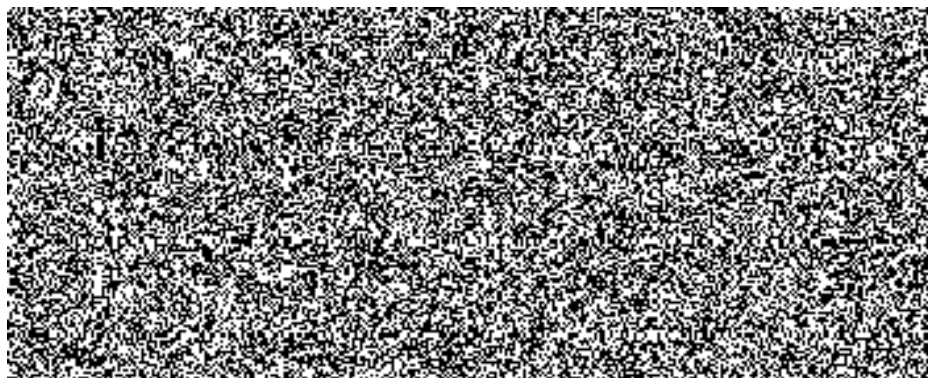


Plán oprav rozvodného zařízení na rok 2017

Společnost KG Energo s.r.o., ve smyslu zákona č. 211/2011 Sb., kterým se mění zákon č. 458/2000 Sb. a Smlouvy o dodávce a odběru tepla oznamuje všem odběratelům, že bude dodávka tepelné energie přerušována následovně:

1. Dle potřeby od 14,30 hod. ve dnech 5. dubna, 10. května, 14. června, 5. července, 9. srpna, 6. a 27. září 2017 vždy na nezbytně nutnou dobu k provedení oprav. Budou-li tyto odstávky realizovány, bude toto odběratelům, kterých se přerušení dodávky tepla týká, s předstihem jednoho dne telefonicky oznámeno.
2. Dvoudenní odstávka za účelem provedení kontroly a revize kotelního zařízení bude provedena ve dnech 17. a 18. června 2017. Dodávka páry bude přerušena 16. června ve 20:00 hod. a obnovena bude nejpozději 19. června 2017 v 5:00 hodin.
3. Neplánované přerušení dodávky páry za účelem provedení vynucených oprav zařízení může nastat od 18:00 hod. do 5:00 hod. bez předběžného nahlášení a to jen v mimotopném období.
4. Jiné neplánované odstávky budou předem oznámeny a projednány s odběrateli podle závažnosti a rozsahu oprav.
5. Podzimní odstávka bude ohlášena dodatečně a to podle potřeby dodavatele tepla.

Ve Františkových Lázních 1. 12. 2016



Cenová pravidla

platná pro období roku 2017

1) Smluvní základní cena sjednaného tepelného výkonu:

443,70 Kč / GJ	z parní sítě
573,70 Kč / GJ	ze sekunderní sítě

2) Poplatky za měřicí přístroje:

Druh měřicího přístroje	Poplatek za přezkoušení
- paroměr	980,00 Kč
- měřič kondenzátu	920,00 Kč
- kalorimetrické počítadlo	2 650,00 Kč

3) Cena za nevrácený kondenzát: 139,60 Kč / m³

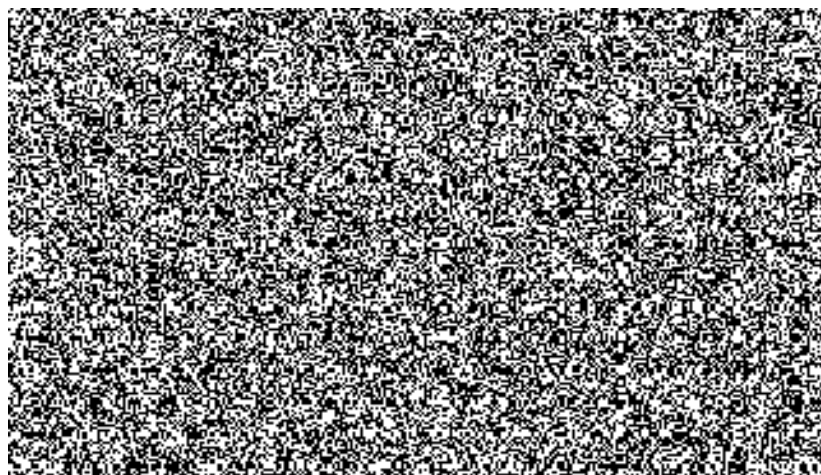
4) Ceny pro zvláštní případy:

- Za každý pokus nebo uskutečnění zastavení dodávky tepla (uvedení mimo provoz) a za každé opětovné uvedení do provozu mohou být účtovány paušální poplatky ve výši 500,- Kč, jestliže došlo k porušení ustanovení smlouvy odběratelem.
- Vyžádá-li se v případě poruchy v zařízení odběratele pohotovostní a poruchová služba, mohou být vzniklé náklady odběrateli vyúčtovány.

5) Cenové změny:

Jestliže odběratel odebírá teplo tak, že obchází nebo ovlivňuje měřicí zařízení, je dodavatel oprávněn vyžadovat smluvní penále dle platné smlouvy o odběru a dodávce tepla uvedené v části II., které je tato příloha nedílnou součástí.

6) K cenám se připočítává DPH v zákonné výši.



Odběrový diagram tepla

platný pro období roku 2017

sjednaný mezi dodavatelem a odběratelem ve smyslu uzavřené smlouvy
číslo: _____ pro odběrnou stanicí:

Dodavatel: KG Energo s.r.o.
Konečná 219/10, 351 01 Františkovy Lázně

Odběratel

Požadovaný maximální příkon: _____ kW

Rozdělení odběru dle období (GJ)

měsíc:				čtvrtletí:	
leden	únor	březen		I.	
duben	květen	červen		II.	
červenec	srpen	září		III.	
říjen	listopad	prosinec		IV.	

Roční sjednané množství : _____ GJ

Z toho pro domácnosti : _____ GJ

Vytápěná plocha: _____ m²

Z toho pro domácnosti: _____ m²

Procentuální rozdělení spotřeby

firmy	(GJ)	(%)	domácnosti	(GJ)	(%)
otop			otop		
ohřev TUV			ohřev TUV		
ostatní					

Dodavatel:

Ve Františkových Lázních

dne:

