

MH Energo s.r.o.

Konečná 219/10

351 01 Františkovy Lázně

Zařízení služeb pro Ministerstvo vnitra

Přípotoční 300

101 00 Praha 10

Místo odběru: Lázeňský ústav Luna, ulice Národní 14, 351 01 Františkovy Lázně

Váš dopis značky / ze dne

Naše značka



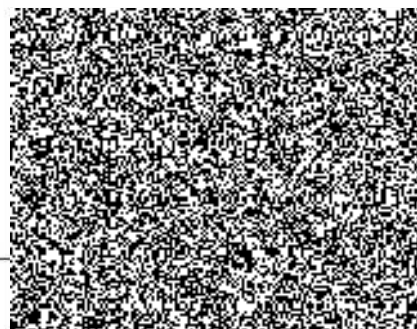
Františkovy Lázně
15.12.2014

Věc Dodatek č. 1 k platné smlouvě o dodávce a odběru tepla z roku 2014 - změna ceny tepla

Prodejní cena tepla byla stanovena ve smyslu Cenového rozhodnutí Energetického regulačního úřadu č. 2/2013, k cenám tepelné energie, ze dne 1. listopadu 2013 v platném znění pro vlastníky vytápěných objektů na dodávku tepla a teplé užitkové vody.

MH Energo s.r.o. stanovuje cenu tepla pro rok 2015 platnou od 1. 1. 2015 uvedenou v příložených cenových pravidlech platných pro rok 2015.

K cenám se připočítává DPH v zákonné výši.



Kopii potvrzeného dodatku a odběrový diagram na rok 2015 vraťte dodavateli!

Přílohy:

Odběrový diagram tepla

Cenová pravidla

Plán oprav rozvodného zařízení na rok 2015



Odběrový diagram tepla

platný pro období roku 2015

sjednaný mezi dodavatelem a odběratelem ve smyslu uzavřené smlouvy
číslo: 2/14 pro odběrnou stanici: K 33

Dodavatel MH Energo s.r.o.
Konečná 219/10, 351 01 Františkovy Lázně

Odběratel

SPOTŘEBA TEPLA BUDE PŘÍJEMNÁ V ROCE 2014.

Požadovaný maximální příkon: 500 kW

Rozdělení odběru dle období (GJ)

měsíc:			čtvrtletí:	
leden	únor	březen	I.	<u>560</u>
duben	květen	červen	II.	<u>280</u>
červenec	srpen	září	III.	<u>180</u>
říjen	listopad	prosinec	IV.	<u>480</u>

Roční sjednané množství: 1500 GJ

Z toho pro domácnosti: 0 GJ

Vytápěná plocha: _____ m²

Z toho pro domácnosti: _____ m²

Procentuální rozdělení spotřeby

firmy	(GJ)	(%)	domácnosti	(GJ)	(%)
otop	<u>975</u>	<u>65</u>	otop	<u>0</u>	<u>0</u>
ohřev TUV	<u>225</u>	<u>15</u>	ohřev TUV	<u>0</u>	<u>0</u>
ostatní	<u>300</u>	<u>20</u>			

Cenová pravidla

platná pro období roku 2015

1) Smluvní základní cena sjednaného tepelného výkonu:

435,60 Kč / GJ	z parní sítě
560,10 Kč / GJ	ze sekunderní sítě

2) Poplatky za měřicí přístroje: dle zákona č. 458/2000 Sb. §78, odst. 2

Druh měřícího přístroje	Poplatek za přezkoušení
- paroměr	780,00 Kč
- měřič kondenzátu	920,00 Kč
- kalorimetrické počítadlo	2 650,00 Kč

3) Cena za nevrácený kondenzát: 135,50 Kč / m³

4) Ceny pro zvláštní případy:

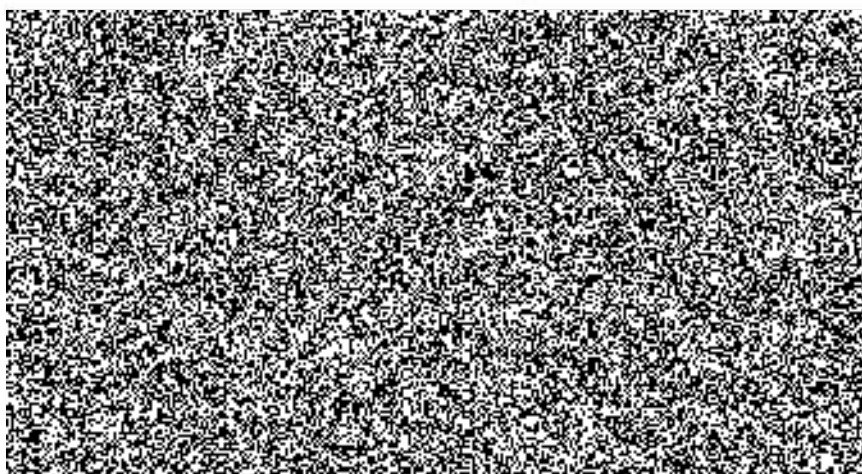
- Za každý pokus nebo uskutečnění zastavení dodávky tepla (uvedení mimo provoz) a za každé opětovné uvedení do provozu mohou být účtovány paušální poplatky ve výši 500,- Kč, jestliže došlo k porušení ustanovení smlouvy odběratelem.
- Vyžádá-li se v případě poruchy v zařízení odběratele pohotovostní a poruchová služba, mohou být vzniklé náklady odběrateli vyúčtovány.

5) Cenové změny:

Jestliže odběratel odebírá teplo tak, že obchází nebo ovlivňuje měřicí zařízení, je dodavatel oprávněn vyžadovat smluvní penále dle platné smlouvy o odběru a dodávce tepla uvedené v části II., které je tato příloha nedílnou součástí.

6) K cenám se připočítává DPH v zákonné výši.

Františkovy Lázně, 15.12.2015



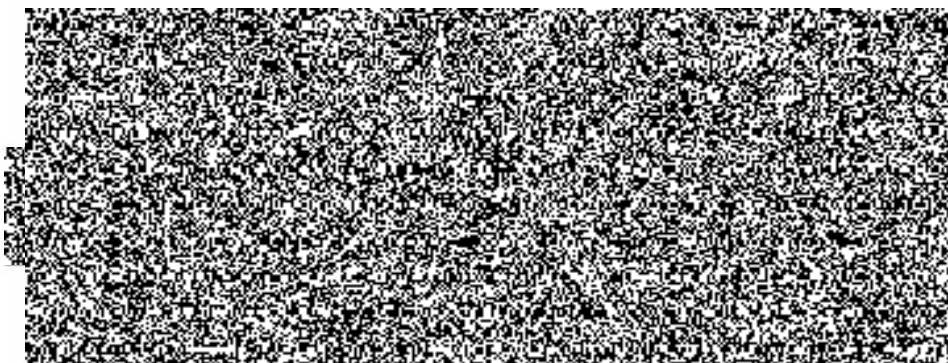
MH Energo s.r.o., Františkovy Lázně

Plán oprav rozvodného zařízení na rok 2015


Společnost MH Energo s.r.o., ve smyslu zákona č. 211/2011 Sb., kterým se mění zákon č. 458/2000 Sb. a Smlouvy na odběr tepla na rok 2015 oznamuje všem odběratelům tepla, že bude dodávka páry přerušována:

1. Dle potřeby od 14,30 hod. ve dnech 8. dubna, 13. května, 24. června, 8. července, 12. srpna, 2. a 16. září 2015 vždy na nezbytně nutnou dobu k provedení oprav. Budou-li tyto odstávky realizovány, bude toto odběratelům, kterých se přerušení dodávky tepla týká, s předstihem jednoho dne telefonicky oznámeno.
2. Dvoudenní odstávka za účelem provedení kontroly a revize kotelního zařízení bude provedena ve dnech 20. a 21. června 2015. Dodávka páry bude přerušena 19. června ve 20:00 hod. a obnovena bude nejpozději 22. června 2015 v 5:00 hodin.
3. Neplánované přerušení dodávky páry za účelem provedení vynucených oprav zařízení může nastat od 18:00 hod. do 5:00 hod. bez předběžného nahlášení a to jen v mimotopném období.
4. Jiné neplánované odstávky budou předem oznámeny a projednány s odběrateli podle závažnosti a rozsahu oprav.
5. Podzimní odstávka bude ohlášena dodatečně a to podle potřeby dodavatele tepla.

Ve Františkových Lázních 15. 12. 2015



OZNÁMENÍ PRO ODBĚRATELE

Za obchodní společnost KG Energo s.r.o., (dříve MH Energo s.r.o.), IČ: 29082790, zapsanou v obchodním rejstříku vedeném Krajským soudem v Plzni, oddíl C, vložka 23731 vás chci informovat, že dne 2. prosince 2014 došlo rozhodnutím jediného společníka  k rozdělení a převodu podílu společnosti MH Energo s.r.o. Novými majiteli se staly společnosti KOMTERM, a.s. a GETEC heat & power AG, kteří rozhodnutím valné hromady rozhodli o:

- *Změně obchodní firmy*
- *Změně sídla společnosti*
- *Změně statutárních orgánů společnosti.*

Veškeré práva a závazky, které náleželi ke společnosti MH Energo s.r.o., vyplývající ze smluv o dodávce a odběru tepla (primární síť) a nebo ze smluv o dodávce tepla a studené vody pro přípravu teplé užitkové vody (sekundární síť), jsou nadále platné a účinné tak, jak byly před datem tohoto oznámení.

S ohledem na uvedené skutečnosti si Vás dovoluujeme požádat, abyste počínaje dnem 1. února 2015 v dalším obchodním styku, písemnostech, daňových či účetních dokladech, používali tyto identifikační údaje dodavatele tepla a studené vody pro přípravu teplé užitkové vody:

Název společnosti: **KG Energo s.r.o.**

Identifikační číslo: **290 82 790**

Daňové identifikační číslo: **CZ 290 82 790**

Sídlo společnosti: Bělehradská 55/15, Nusle, 140 00 Praha 4

Fakturační a korespondenční adresa provozovny: Konečná 219/10, 351 01 Františkovy Lázně

Věříme, že naše vzájemné obchodní vztahy budou nadále úspěšně pokračovat a že uvedená změna naplní sledovaný záměr ekologizace zdroje, zvýšení kvality poskytovaných služeb a zvyšování úrovně uspokojování potřeb našich odběratelů.

S pozdravem

