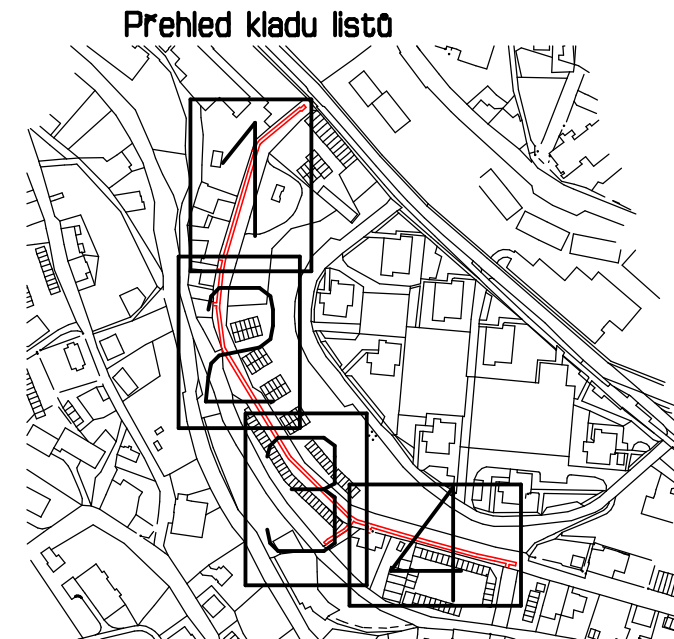


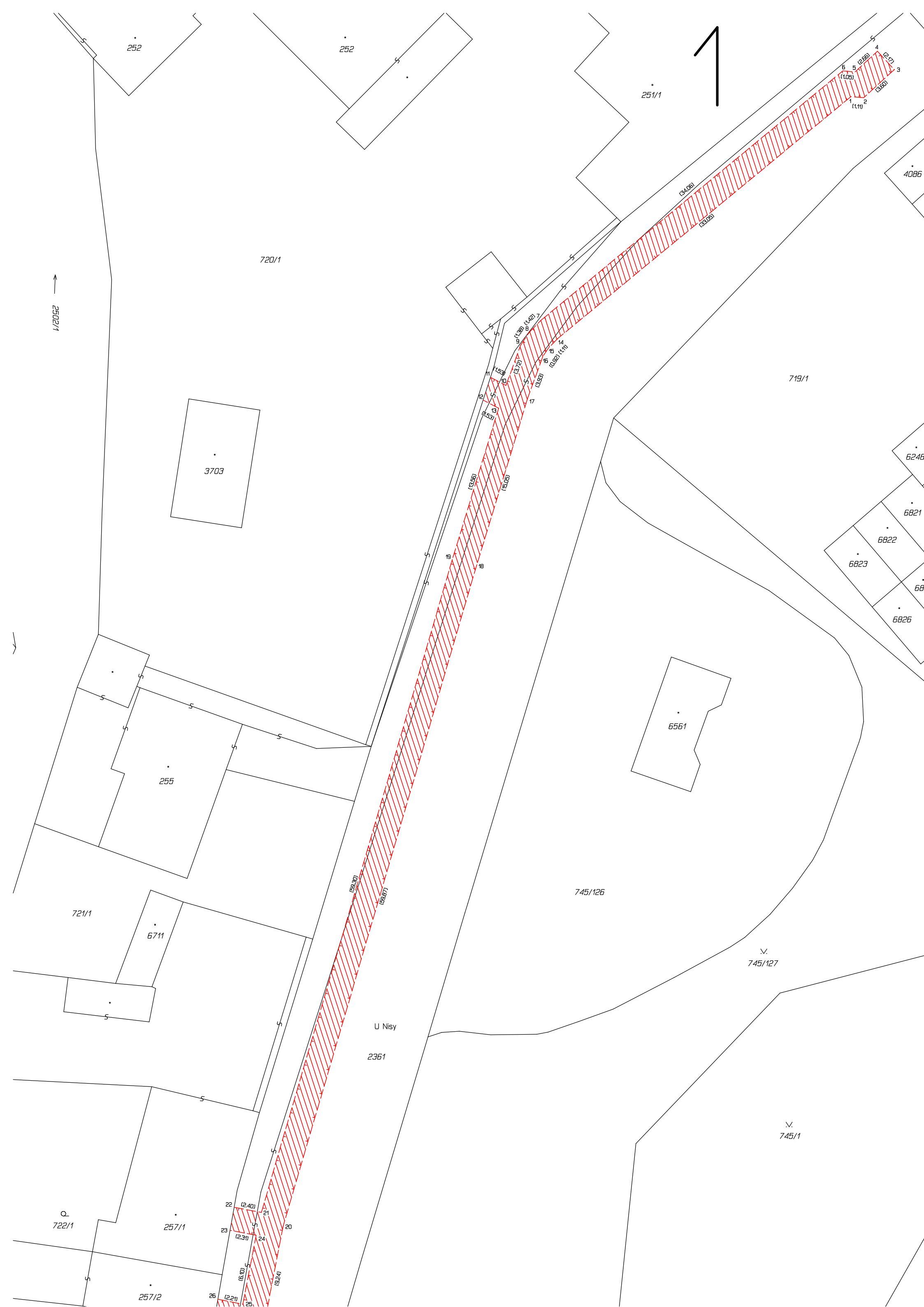
Číslo bodu	Seznam souřadnic (S-JTSK)		Kód kv.	Poznámka
	Souřadnice pro zápis do KN Y	X		
144-90	681664.82	979509.57	3	
4435-60	681566.71	979629.92	4	
1	681613.01	979352.04	3	
2	681611.90	979352.13	3	
3	681609.24	979349.70	3	
4	681610.70	979348.10	3	
5	681612.66	979349.90	3	
6	681613.71	979349.80	3	
7	681639.97	979371.49	3	
8	681640.96	979372.51	3	
9	681641.73	979373.65	3	
10	681643.00	979377.15	3	
11	681644.35	979376.44	3	
12	681644.98	979378.41	3	
13	681643.63	979379.12	3	
14	681638.51	979373.07	3	
15	681639.28	979373.87	3	
16	681639.79	979374.63	3	
17	681641.13	979378.32	3	
18	681645.53	979392.71	3	
19	681647.60	979392.09	3	
20	681662.36	979450.17	3	
21	681664.26	979449.00	3	
22	681666.62	979448.56	3	
23	681666.98	979450.57	3	
24	681664.71	979450.99	3	
25	681665.87	979456.98	3	
26	681668.04	979456.55	3	
27	681668.70	979458.50	3	
28	681666.25	979458.98	3	
29	681664.11	979459.24	3	
30	681668.39	979479.00	3	
31	681670.83	979478.85	3	
32	681670.94	979480.88	3	
33	681668.47	979481.04	3	
34	681668.52	979482.60	3	
35	681666.25	979479.32	3	
36	681666.36	979482.50	3	
37	681665.14	979508.67	3	
38	681663.04	979508.02	3	
39	681662.55	979509.34	3	
40	681664.51	979510.28	3	
41	681620.32	979579.13	3	
42	681619.02	979580.95	3	
43	681622.12	979580.33	3	
44	681620.66	979582.35	3	
45	681580.62	979618.92	3	
46	681575.46	979622.42	3	
47	681582.00	979620.60	3	
48	681579.50	979622.30	3	
49	681582.32	979626.65	3	
50	681584.21	979628.45	3	
51	681595.18	979635.35	3	
52	681597.41	979637.32	3	
53	681596.06	979638.85	3	
54	681593.96	979636.99	3	
55	681582.93	979630.05	3	
56	681580.72	979627.93	3	
57	681577.81	979623.44	3	
58	681576.39	979624.39	3	
59	681568.00	979626.93	3	
60	681569.06	979630.78	3	
61	681567.08	979631.33	4	
62	681566.04	979627.49	3	
63	681562.61	979628.41	3	
64	681547.61	979633.06	3	
65	681566.44	979625.14	3	
66	681562.01	979626.33	3	
67	681546.99	979630.98	3	
68	681527.88	979636.41	3	
69	681528.46	979638.49	3	
70	681496.63	979647.10	3	
71	681496.12	979645.00	3	
72	681484.10	979647.58	3	
73	681484.58	979649.68	3	
74	681477.03	979651.45	3	
75	681477.46	979653.83	3	
76	681475.37	979654.40	3	
77	681474.92	979651.95	3	
78	681470.67	979652.95	3	
79	681470.17	979650.85	3	
80	681581.58	979625.51	3	
81	681579.78	979626.49	3	
82	681568.69	979629.44	4	

VÝKAZ DOSAVADNÍHO A NOVÉHO STAVU ÚDAJŮ KATASTRU NEMOVITOSTÍ																	
Dosavadní stav						Nový stav											
Označení pozemku parc. číslem	Výměra parcely		Druh pozemku	Označení pozemku parc. číslem	Výměra parcely		Druh pozemku	Typ stavby	Způsob využití	Způsob určení výměr	Porovnání se stavem evidence právních vztahů						
	ha	m <sup>2</sup>			Způsob využití	ha					m <sup>2</sup>	Způsob využití	Díl přechází z pozemku označeného v katastru nemovitostí	dřívejší poz. evidenci	Číslo listu vlastnictví	Výměra dílu	
732/1 st.1019 2361												732/1 st.1019 2361		10001 1374 10001			

Oprávněný: podle smlouvy  
Druh věcného břemene: právo umístění, provozu, údržby a oprav plynovodu



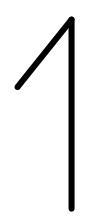
<b>GEOMETRICKÝ PLÁN pro</b> vymezení rozsahu věcného břemene k části pozemku	Geometrický plán ověřil úředně oprávněný zeměměřický inženýr:		Stejnopis ověřil úředně oprávněný zeměměřický inženýr:		
	Jméno, příjmení:	Ing. Daniel Ditrych		Jméno, příjmení:	
	Číslo položky seznamu úředně oprávněných zeměměřických inženýrů:	2731/2015		Číslo položky seznamu úředně oprávněných zeměměřických inženýrů:	
	Dne:	3.2.2017	Číslo:	16/2017	Dne:
Náležitosti a přesnosti odpovídá právním předpisům.	Katastrální úřad souhlasí s očíslováním parcel.		Tento stejnopis odpovídá geometrickému plánu v elektronické podobě uloženému v dokumentaci katastrálního úřadu.		
Vyhotovitel: GEOŠRAFO s.r.o. Zemědělská 1091 50003 Hradec Králové	Ověření stejnopisu geometrického plánu v listinné podobě.				
Číslo plánu: 5986-10772/2016					
Okres: Jablonec nad Nisou					
Obec: Jablonec nad Nisou					
Kat. území: Jablonec nad Nisou					
Mapový list: Liberec 2-9/32 a 34					
Dosaďadním vlastníkům pozemků byla poskytnuta možnost seznámit se v terénu s průběhem navrhovaných nových hranic, které byly označeny předepsaným způsobem: ---					



252

252

251/1



4086  
6246  
6821  
6822  
6823  
6826  
68

720/1

2502/1

3703

719/1

6551

255

745/126

721/1

6711

745/127

U Nisy

2361

745/1

722/1

257/1

22 (2,40)

23 (2,31)

25 (5,10)

26 (2,21)

21

24

20

25

19

18

17

16

(55,307)

(53,87)

(19,56)

(15,05)

(1,53)

(3,93)

(3,72)

(0,92) (1,11)

(1,38) (1,42)

(34,06)

(33,02)

(2,88)

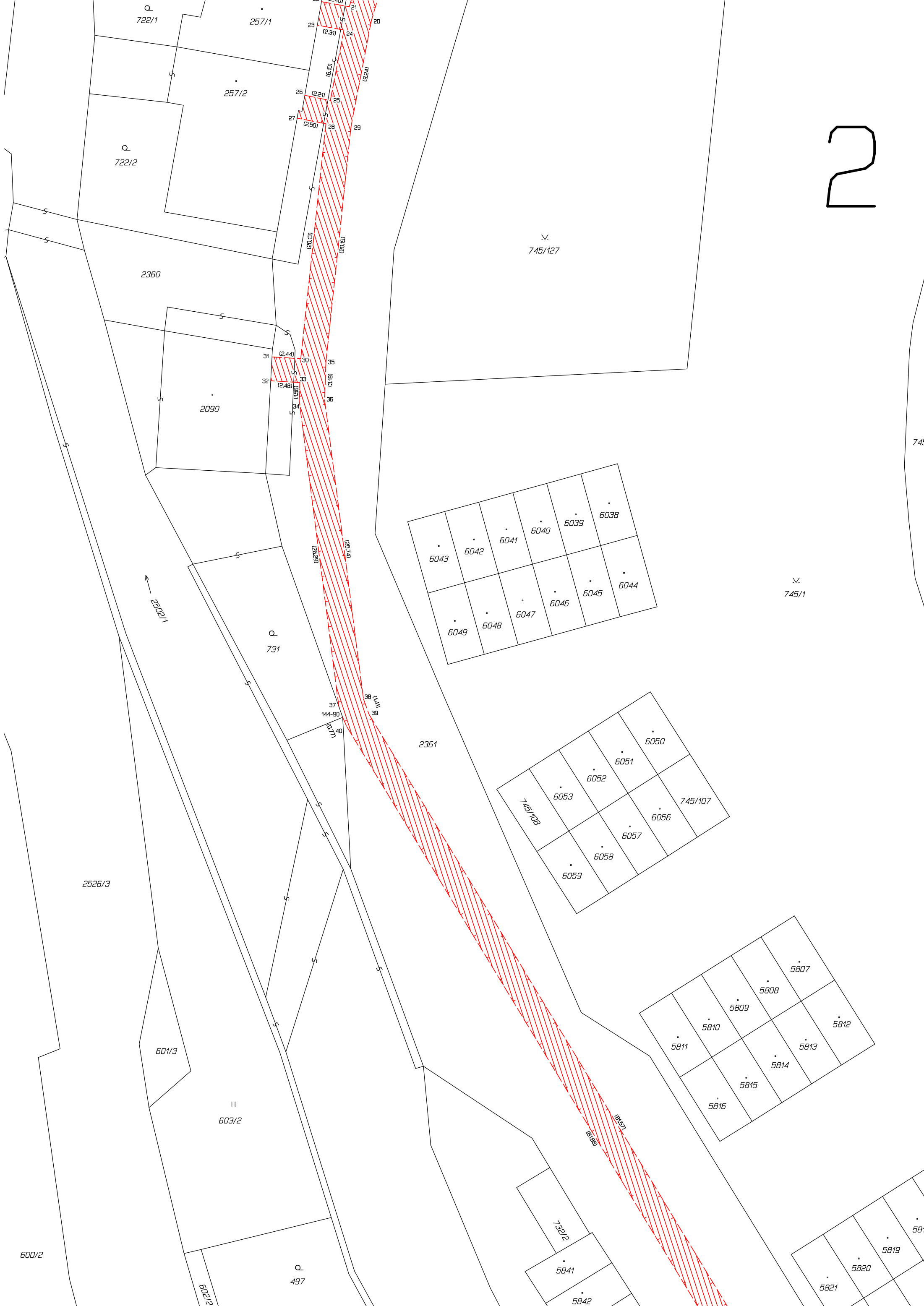
(2,17)

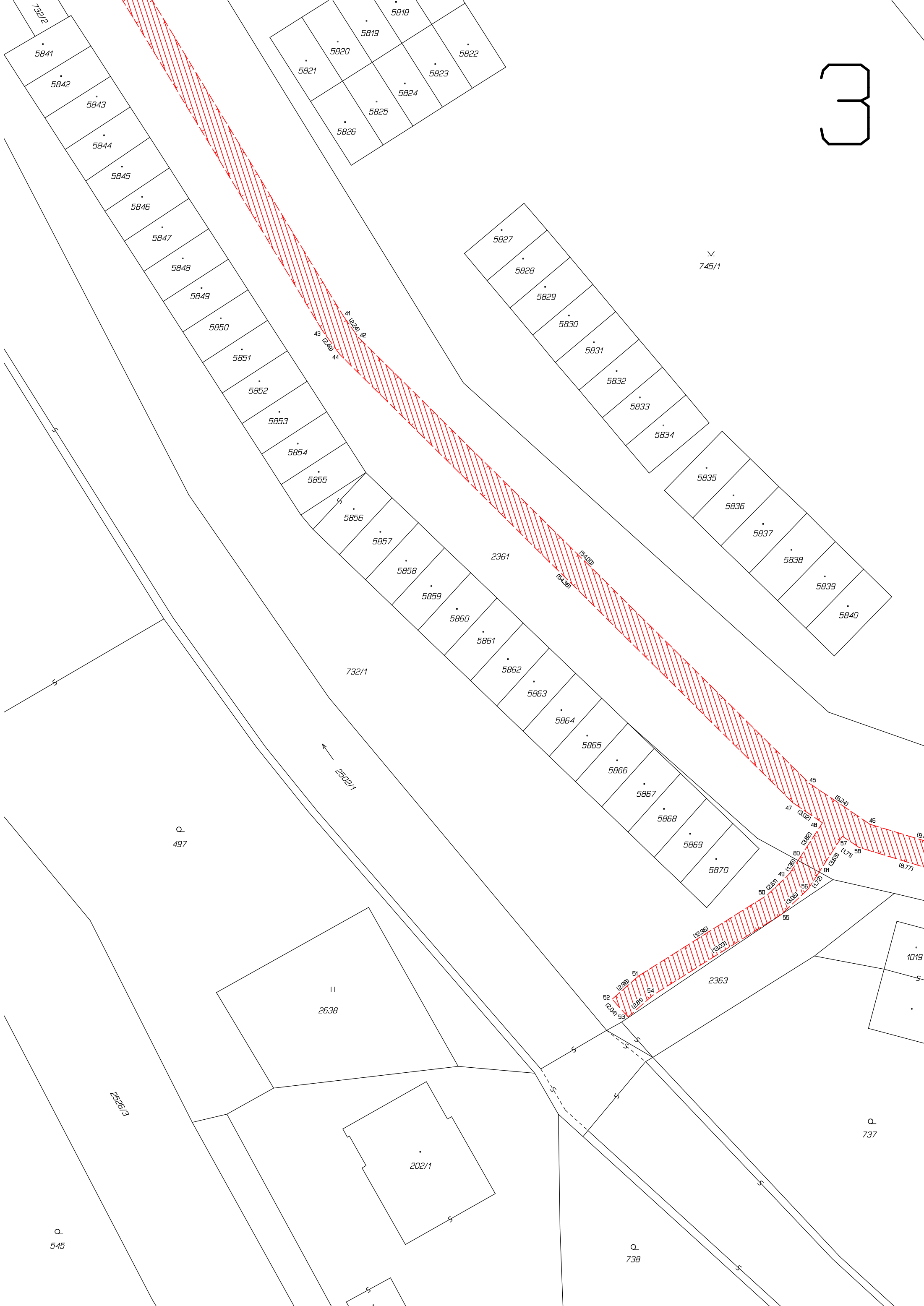
(3,60)

(1,05)

(1,11)

2





Q  
497

← 2502/1

11  
2638

202/1

Q  
545

Q  
738

Q  
737

1019

V.  
745/1

732/1

2361

2363

732/2

5841

5842

5843

5844

5845

5846

5847

5848

5849

5850

5851

5852

5853

5854

5855

5856

5857

5858

5859

5860

5861

5862

5863

5864

5865

5866

5867

5868

5869

5870

43 (2.49)

44

41 (2.20)

42

(5.40)

(5.38)

45

(6.24)

46

(9.42)

(8.77)

47 (3.02)

48 (3.82)

49 (1.36)

50 (2.51)

51 (2.98)

52 (2.04)

53 (3.33)

54 (2.81)

55 (3.05)

56 (1.72)

57 (1.71)

58

(8.77)

(9.42)

(8.77)

(9.42)

(8.77)

(9.42)

(8.77)

(9.42)

(8.77)

(9.42)

(8.77)

(9.42)

(8.77)

(9.42)

(8.77)

(9.42)

(8.77)

(9.42)

(8.77)

