



Technické podmínky pro obnovu systému
nouzového osvětlení na budově
17. listopadu 12 - Envelopa

1 Obsah

| | | |
|-------|--|----|
| 2 | Technické podmínky pro obnovu systému nouzového osvětlení | 3 |
| 2.1 | Popis budovy | 3 |
| 2.2 | Popis současného stavu | 4 |
| 3 | Specifikace činností a materiálu | 5 |
| 3.1 | Centrální bateriový systém..... | 5 |
| 3.2 | Svítlidla pro vyznačení směru úniku a protipanické osvětlení | 5 |
| 3.3 | Průvodní a projektová dokumentace, revize | 5 |
| 3.4 | Obecné pokyny:..... | 6 |
| 4 | Technický popis | 7 |
| 4.1 | Centrální bateriový systém..... | 7 |
| 4.1.1 | Bateriové jednotky – Požadavky na provedení a funkci..... | 7 |
| 4.1.2 | Monitoring výpadku napájení v rozvaděčích osvětlení | 9 |
| 4.1.3 | Vizualizace a dálková správa systému | 9 |
| 4.2 | Svítlidla pro vyznačení směru úniku (piktogramy) – požadavky na provedení a funkci | 11 |
| 4.2.1 | AN – nouzová svítlidla v prostorách učeben – požadavky na provedení a funkci | 12 |
| 4.2.2 | BN – nouzová svítlidla v prostorách chodeb, foyeru a na podestách..... | 14 |
| 4.2.3 | DN – nouzová svítlidla v prostorách schodišť | 16 |
| 4.2.4 | EN – nouzová svítlidla v prostorách garáží..... | 18 |
| 4.2.5 | FN – Svítlidla v prostoru auly..... | 20 |
| 5 | Normy a vyhlášky | 22 |

2 Technické podmínky pro obnovu systému nouzového osvětlení

Účelem této dokumentace je stanovit technické podmínky pro veřejnou zakázku na stavební práce spočívající v realizaci obnovy nouzového osvětlení stávající stavby. Jednotlivé technické standardy a požadavky na funkce systému nouzového osvětlení jsou členěny dle příslušných skupin výrobků a jsou pro přehlednost dále uvedeny v samostatných tabulkách.

2.1 Popis budovy

Řešený objekt se nachází v univerzitním areálu Envelopa, jedná se o 7 podlažní budovu na ul. 17. listopadu 1192/12, o půdorysu prodlouženého kříže s jedním podzemním podlažím a ustoupeným 6.NP, o půdorysných rozměrech 210 x 17m, v místě hlavního vstupu je objekt ve vyšších podlažích rozšířený do stran (v šířce 42 m).

Dotčené prostory, pro které je požadováno navrhnout úpravy se nacházejí ve všech patrech budovy (1.PP – 6.NP). Budova je koncipována jako podélně orientovaný trojtrakt s velkým podílem komunikačních prostor a je dělena jednotlivé dilatační celky „A“, „B“ a „C“.

Nosnou konstrukci budovy tvoří železobetonový skelet, v centrální části budovy jsou předejpaté monolitické železobetonové stropy. Obvodový plášť je rovněž monolitický železobetonový, opláštěný, kamennými deskami. Střechy objektu jsou ploché jednoplášňové, nad 6.NP jednoplášňová s krytinou z asfaltových pásů a zásypem z kačírku s lokálně umístěnými jednotkami VZT a chlazení, nad 5.NP pak ustoupená s průchodem pouze pro servisní účely. Vnitřní nosné zdi jsou rovněž železobetonové,

nenosné příčky jsou zděné nebo sádkokartonové s výplní minerální vatou, podlahy povlakové plovoucí těžké (v atriu kamenná dlažba). Vnitřní instalace jsou převážně vedeny instalačními šachtami, které vedou od 2.NP na střechu budovy. V laboratořích na JV a v 1.NP jsou instalovány rozebíratelné podhledy.

V 1.PP se nachází hromadná garáž pro 94 osobních automobilů, z toho 13 pro invalidní osoby, je zde technické zázemí a odpadové hospodářství, neutralizační stanice, předávací stanice, rozvodna, funkční plochy a sklady hořlavých kapalin, chemikálií a jiných materiálů jednotlivých kateder.

V 1.NP jsou prostory studijního oddělení a katedry geologie na dilatačním bloku „A“, ve střední části „B“ společné prostory fakulty a na dilatačním bloku „C“ jsou výukové prostory areálu Envelopa.

Ve 2.NP v dilatačním celku „A“ katedra mezinárodních rozvojových studií a geografie, v dilatačním celku „C“ prostory katedry anorganické a analytické chemie. Ve střední části „B“ se nacházejí společné prostory (výukové prostory) a aula.

Ve 3.NP ve střední části jsou společné výukové prostory a aula. Katedra organické a část fyzikální chemie se nacházejí na dilatačním bloku „A“. Na dilatačním bloku „C“ jsou katedry anorganické a fyzikální chemie.

Ve 4.NP jsou v centrální části budovy laboratoře pro výuku, na bloku „A“ je katedra experimentální fyziky, na bloku „C“ je katedra optiky.

V 5.NP jsou ve střední části „B“ společné výukové, na bloku „A“ katedra algebry a geometrie, na bloku „C“ katedra matematické informatiky a katedra analýzy a aplikace matematiky.

V 6.NP se nacházejí společné prostory fakulty, děkanát, velká a malá zasedací místnost, studovna, informační středisko a kabinet cizích jazyků.

Na střeše objektu je technické zařízení budov, tři místnosti, vzduchotechnická a klimatizační zařízení, náhradní zdroj – dieselagregát.

Na jednotlivých pracovištích jsou umístěny posluchárny, laboratoře a kanceláře.

Objekt je vertikálně propojen otevřeným schodištěm v atriu a třemi komunikačními jádry, které obsahují schodiště, výtahy a instalační prostory. Čtyři výtahy jsou evakuační (na krajních křídlech), čtyři výtahy při atriu jsou osobní.

2.2 Popis současného stavu

Na základě projektové dokumentace z roku 2008 byl pro výše uvedenou budovu dodán centrální napájecí zdroj z produkce firmy Zumtobel.

Směr označení únikových cest je řešen samostatnými svítidly s příslušným piktogramem, tato svítidla jsou dle projektové dokumentace umístěna buď na stropě, nebo mají nástěnnou montáž.

Osvětlení únikových cest a schodišť je řešeno prostřednictvím vybraných svítidel hlavního osvětlení, kde příslušné svítidlo obsahuje adresný člen DALI, který prostřednictvím napájecího vedení komunikuje s bateriovou jednotkou. Svítidlo je v normálním režimu svícení napájeno ze světelných rozvodů, v případě bateriového režimu je pak napájení svítidla z CBS zabezpečeno prostřednictvím kabelu CHKE-V z příslušného rozvaděče RN.

Každý světelný rozvaděč na jednotlivých patrech má na přívodu hlídání výpadku fází.

V případě výpadku napájení je informace přenesena do příslušného rozvaděče RN, vyhodnocena a následně aktivována ta část nouzových svítidel, příslušející místu výpadku.

Snímání výpadků je realizováno podpěťovými relé Schrack, zapojení viz blokové schéma.

Současný systém nouzového osvětlení vykazuje nefunkčnost při výpadku proudu, nejčastěji bývá nefunkční komunikace mezi ústřednou a jednotlivými svítly. Po analýze současného stavu se jeví, že systém nouzového je nutno systematicky opravit jako celek, tj. nově definovat parametry vzájemně provázaných prvků a nově definovat architekturu systému, to vše podle aktuálních technických, normových a jiných zvyklostních standardů kladených na tuto specifickou provozní část vnitřního vybavení objektu.

3 Specifikace činností a materiálu

3.1 Centrální bateriový systém

- Bateriové jednotky
- Monitoring výpadku napájení v rozvaděčích osvětlení
- Vizualizace a dálková správa systému

3.2 Svítidla pro vyznačení směru úniku a protipanické osvětlení

- Svítidla pro vyznačení směru úniku (piktogramy)
- AN – nouzová svítidla v prostorách učeben
- BN – nouzová svítidla v prostorách chodeb, foyeru a na podestách
- DN – nouzová svítidla v prostorách schodiště
- EN – nouzová svítidla v prostorách garáží (1PP)FN - Svítidla v prostoru auly

3.3 Průvodní a projektová dokumentace, revize

- Zhotovitel dodá a vypracuje prováděcí technickou dokumentaci, která bude obsahovat zejména způsob provádění dodávky, přesné označení jednotlivých výrobků, popis centrálního bateriového systému, typy a přesné umístění svítidel pro vyznačení směru úniku a protipanického osvětlení pro jednotlivé učebny, chodby v jednotlivých půdorysech, typ použité technologie, výpočty osvětlenosti, popis dálkové správy a možnosti vizualizace, vše v souladu s platnými normami a vyhláškami v uceleném přehledně strukturovaném dokumentu.
- Zhotovitel vypracuje a dodá průvodní dokumentaci, která bude obsahovat provozní požadavky na obsluhu, servis a cyklických kontrol/ zkoušek systému nouzového osvětlení, jednotlivých protokolů o funkčnosti, protokol o celkové funkční zkoušce, revizní protokoly, protokoly o zaškolení odpovědných osob objednatele, katalogizace dokumentů souvisejících s užitými konkrétními prvky systému nouzového osvětlení, zejména technické listy, certifikáty, katalogy náhradních dílů, dílčí schémata s ID jednotlivých prvků (např. svítidel), základní pokyny pro uživatele obsahující zejména popis běžných údržbových postupů systému, seznam výrobců, dodavatele aj. obchodních společností pro všechny položky materiálů, výrobků a technického vybavení vč. kontaktů na výrobce a dodavatele dílčích prvků systému, popis metodiky zjišťování a řešení chybových hlášení systému NO, seznam doporučených náhradních dílů vč. počtu konkrétních náhradních prvků, apod.
- Provedení výchozí revize kabelových rozvodů (okruhy svítidel + napájení CBS)

3.4 Obecné pokyny:

- Svítidla pro označení směru úniku budou vyměněna na stejných pozicích za svítidla nová, kompatibilní s nově dodanými CBS
- Svítidla hlavního osvětlení, která jsou zároveň použita pro nouzové osvětlení, budou všechna odpojena ze současného systému CBS a připojena na rozvod provozního osvětlení (napájecí kabel provozního osvětlení vždy prochází tímto svítidlem). Napájecí kabel z CBS bude použit pro napájení nového samostatného nouzového svítidla, které bude dle pokynů objednatele umístěno v bezprostřední blízkosti tohoto provozního svítidla.
- Bateriové jednotky budou vyměněny za nové.
- Návrhový počet je 6 kusů těchto bateriových jednotek. Pokud zhotovitel nabídne vyhovující technické řešení s menším počtem, bude o této skutečnosti výslovně informovat objednatele.
- Pro nabízená svítidla bude proveden kontrolní výpočet osvětlenosti.
- Limitujícím prvkem pro základní koncepční návrhy variant řešení je umístění veškeré kabeláže (silnoproudu a slaboproudu) v železobetonových stropech, ve skryté skladbě podlah.
- Před připojením každého okruhu k nové bateriové jednotce je bezpodmínečně nutné zkontrolovat, zda stávající napájecí kabel respektuje topologii, uvedenou ve výkresové dokumentaci (připojením okruhu na síť 230V AC a fyzickou kontrolou svítidel). Pokud zhotovitel zjistí rozdíl mezi skutečným stavem a projektovou dokumentací, upozorní na tuto skutečnost objednatele.
- Svítidla, u kterých chybí ve výkrese adresa, jsou zahrnuta ve výkazu, nejsou však uvedena v blokovém schématu.
- Před započítáním výměny svítidel se zhotovitel ujistí, že typ, způsob montáže a pozice svítidel, uvedených ve výkrese jsou správné (obzvláště směr a typ piktogramů).
- Výkresová dokumentace pro zadání respektuje původní značení jednotek a okruhů, nová dokumentace bude mít označení svítidel a okruhů dle skutečného provedení.

Pro návrhy variant řešení je nutné v maximální možné míře respektovat stávající pozice všech dalších prvků kotvených ke stropní pohledové ploše stropu. Nové vedení kabeláže v přiznané formě nebo v lištách není z architektonických důvodů možné (ochrana autorského konceptu stavby).

4 Technický popis

4.1 Centrální bateriový systém

4.1.1 Bateriové jednotky – Požadavky na provedení a funkci

| | |
|-------------------------------------|--|
| Typ rozvaděče: | Oceloplechový rozvaděč, povrchová úprava práškovou barvou RAL dle výběru objednatele |
| Rozměry: | Dle skutečné dodávky, s ohledem na prostor v rozvodně |
| Stupeň krytí / třída ochrany: | IP20 / I |
| Splňující standardy: | ČSN EN 50171, ČSN EN 50172 |
| Napájení bateriové jednotky: | 230V/50Hz |
| Napájení nouzových svítidel: | 230V AC / 216V DC |
| Počet výstupních okruhů: | 12 |
| Výkon v nouzovém režimu: | 1 hodina /W (dle skutečného provedení (zatížení) +25% rezerva výkonu dle EUROBATT |
| Ovládání a kontrola svítidel: | Adresný systém svítidel Po napájecím vedení, bez přídavného datového kabelu Režimy svítidel (pohotovostní/trvalé/spínané trvalé) kdykoli programově rekonfigurovatelné prostřednictvím řídicí centrální bateriové jednotky (CBS) bez nutnosti mechanické (elektrické) změny nastavení svítidla |
| Provádění testů svítidel: | Automaticky a ručně v závislosti na nastavení |
| Provádění testů baterií: | Automaticky a ručně v závislosti na nastavení |
| Paměť bateriové jednotky: | Přenositelné paměťové médium, kompatibilní s běžně dostupnými I/O porty na PC/notebooku včetně <ul style="list-style-type: none">- uložené konfigurace bateriové jednotky- české jazykové sady pro ovládání bateriové jednotky- kompletní informace pro testy/události minimálně 4 roky zpětně |
| Kontrolní modul bateriové jednotky: | Grafický displej pro programování a/nebo zobrazení stavu systému Mechanická klávesnice pro programování, ovládání a navigaci Textové zobrazení/popis každého svítidla min. 20 znaků Textové zobrazení/popis každého okruhu min. 20 znaků LED indikace stavu (provoz ze sítě/provoz Grafický displej pro |

programování a/nebo zobrazení stavu systému
Mechanická klávesnice pro programování, ovládání a navigaci
Textové zobrazení/popis každého svítidla min. 20 znaků
Textové zobrazení/popis každého okruhu min. 20 znaků
LED indikace stavu (provoz ze sítě/provoz

Samostatná tlačítka pro:

- ověření funkčnosti systému dle ČSN EN 50171
- aktivaci funkčního testu svítidel
- aktivaci testu baterií
- blokování jednotky
- resetování hlášení o hlubokém vybití baterií
- aktivaci všech připojených svítidel do trvalého režimu osvětlení

Minimálně tři volně programovatelné signalizační kontakty
Integrované sériové datové rozhraní ve standardu LONWorks®
technologie, umožňující propojení více bateriových jednotek
včetně funkce pro externí LON switch
Integrované kontakty pro odstavení (blokaci) systému
Integrované kontakty pro signál EPS (rozsvít vše)
Možnost nastavení jednotek jako master/slave
Volitelně možno doplnit web modulem pro připojení do sítě
Ethernet

Nabíječ baterií:

Mikroprocesorem řízené I/U nabíjení s teplotní kompenzací
včetně:

- integrovaného testu izolačního stavu +/- baterie a PE
- ochrany proti hlubokému vybití baterií
- signalizačních kontaktů pro poruchu nabíječe a chybu izolačního stavu
- LED signalizace pro poruchu nabíječe a chybu izolačního stavu

Baterie:

Olověné, ventilem řízené OGiV bezúdržbové
Nízký vývin plynu, nízké samovybíjení
Ve standardu IEC 896-2
Konstrukční životnost minimálně 10 roků při 20°C

Vnitřní konstrukce
elektroniky:

Pro usnadnění budoucí údržby/servisu budou
všechny hlavní I/O moduly bateriové jednotky (výstupní moduly
svítidel, kontrolní modul, nabíječ) v zásuvném („plug in“)
provedení. Integrace těchto modulů na společné desce není
povolena.
Výstupní svorky okruhů svítidel budou pro minimální průřez

Připojení k BMS:

Přes lokální síť Ethernet, prostřednictvím TCP/IP protokolu.
Převodník bude umístěn v místnosti CBS dle pokynů
provozovatele

4.1.2 Monitoring výpadku napájení v rozvaděčích osvětlení

Schéma stávajícího systému monitorovacích smyček z jednotlivých patrových rozvaděčů osvětlení je obsahem samostatného výkresu. Rozvaděče jsou osazeny hlídacími členy Schrack, na kontakt tohoto relé je připojena smyčka, jež končí v rozvodně s bateriovými jednotkami.

Signál o výpadku je analogový (smyčka otevřena/uzavřena) a bude v nezměněné formě použit i pro nově osazené CBS. Pokud bude nově dodaná technologie namísto tohoto analogového signálu vyžadovat signál digitální, bude příslušný adaptér/převaděč součástí dodávky nového systému.

4.1.3 Vizualizace a dálková správa systému

Jedním z hlavních aspektů nově zamýšlené obnovy systému nouzového osvětlení je úplná vizualizace stavu systému vzdáleným počítačem.

Vizualizace stavu systému bude provedena samostatným software, plně kompatibilním s dodaným systémem nouzového osvětlení. Instalace tohoto sw bude provedena na určeném počítači provozovatele, připojeném přes lokální síť Ethernet. Součástí dodávky budou dva software klíče ke dvou počítačům.

Požadavky na vizualizaci: Sledování všech parametrů a stavu systému až k poslednímu svítidlu.

Možnost nahrát do programu půdorysy budovy, přiřadit k nim graficky pozice svítidel včetně stavových indikátorů.

Možnost měnit všechny parametry systému.

Archivace všech provedených změn, zobrazení a tisk konfigurace systému, knihy testů (logbook).

V případě poruchy automaticky odeslat informativní e-mail na minimálně tři adresy příjemců.

| Centrální bateriový systém | | | |
|--|---|--|---|
| Bateriové jednotky | | | |
| Předmět | Stávající systém | Nový systém | Poznámka |
| Bateriové jednotky EPS-1 až EPS-6 | Odpojení od síťového napájení, odpojení kabelů ke svítidlům. Demontáž baterií a bateriových jednotek. Odvoz a ekologická likvidace. | Připravit prostor pro osazení novými bateriovými jednotkami, konzultovat s provozovatelem. Osadit bateriové jednotky, připojit síťové napájení a výstupní okruhy svítidel. | Stávající kabely k nouzovým svítidlům připravit pro přepojení do nových CBS. Pokud nevyjdou jejich délky, prodloužení výhradně přes samostatnou přechodovou svorkovou skříň (není povoleno prodloužení uvnitř skříňě CBS). PE vodiče samostatně (IT soustava 216V DC). |
| Monitorovací smyčky výpadku z rozvaděčů osvětlení (analogový signál sepnuto/rozepnuto) | Odpojit ze stávajících jednotek. | Připojit do nových CBS, případně provést transformaci signálu pro novou technologii. | Případně použít samostatnou přechodovou svorkovou skříň. S ohledem na dispoziční prostor v rozvodně lze použít jednu přechodovou skříň pro všechny CBS. Schéma spínání a přiřazení viz samostatný výkres. |
| Datové propojení, připojení k BMS a vizualizace | | Propojit bateriové jednotky sériově mezi sebou. Připojit prostřednictvím Ethernetového rozhraní do nejbližší zásuvky pro Ethernet (zásuvka bude v místnosti CBS)). Instalovat vizualizační sw, oživit a zaškolit obsluhu. Požadavek objednatele jsou dvě licence (pro dva PC) na vizualizační sw. | Připojení mezi kontrolním PC (Ethernet) a bateriovými jednotkami bude prostřednictvím TCP/IP protokolu. |

4.2 Svítidla pro vyznačení směru úniku (piktogramy) – požadavky na provedení a funkci

| | |
|-------------------------|---|
| Materiál svítidel: | Těleso svítidla polykarbonát (PC) Difuser polymethylmethakrylát (PMMA) nebo polykarbonát (PC) |
| Způsob uchycení: | Ergosign AB – Nástěnná přisazená montáž 1PP-6NP Ecosign RZ-1S – Stropní přisazená montáž 1NP-6NP Ecosign RZ-2S – Stropní montáž na závitové tyče 1PP Jednotlivé rozmístění svítidel je označeno ve výkresové dokumentaci |
| Rozměry svítidel: | Svítidla svojí činnou plochou (piktogramem) musí splňovat požadovanou pozorovací vzdálenost v místě instalace |
| Umístění svítidel: | Bude odsouhlaseno objednatelem |
| Barva: | Šedá nebo bílá (bude předmětem vzorkování) |
| Napájení: | 230V AC +/- 10% 176 – 275V DC |
| Komunikace s CBS: | Po stávajícím napájecím vedení |
| Světelný zdroj: | LED |
| Připojení: | Průběžná svorkovnice pro průřez min. 2,5mm ² |
| Provozní teplota okolí: | -20°C až +40°C |
| Krytí svítidel: | IP41 |
| Třída izolace: | II |

| Svítidla | | | |
|---|---|---|--|
| Svítidla pro vyznačení směru úniku – piktogramy | | | |
| | | | |
| Předmět | Stávající systém | Nový systém | Poznámka |
| Svítidla s piktogramem | Demontáž stávajících svítidel. Prosvorkování stávajícího ovládacího kabelu DALI. Ekologická likvidace | Osazení nových svítidel na stávající pozice. Adresace svítidel | Adresy svítidel v rámci okruhu budou odpovídat původním adresám. Komunikace s bateriovou jednotkou po napájecím stávajícím vedení. Každé svítidlo bude označeno v souladu s ČSN EN 33 2000-5-56. |

4.2.1 AN – nouzová svítidla v prostorách učeben – požadavky na provedení a funkci

| | |
|------------------------------|---|
| Materiál svítidel: | Těleso svítidla polykarbonát (PC) Difuser polymethylmethakrylát (PMMA) nebo polykarbonát (PC) |
| Způsob uchycení: | ANQ - Stropní přisazená montáž ANC - Stropní vestavná montáž Jednotlivé rozmístění svítidel je označeno ve výkresové dokumentaci |
| Rozměry svítidel: | ANQ max. 130 x 130 x 80 mm (š x š x v) ANC max. Ø90 x 50 mm (průměr x výška) |
| Umístění svítidel: Barva: | Bude odsouhlaseno objednatele ANQ: respektující stávající (bude předmětem vzorkování) ANC: Dle barvy podhledu (bude předmětem vzorkování) |
| Napájení: | 230V AC +/- 10% 176 – 275V DC |
| Komunikace s CBS: | Po stávajícím napájecím vedení |
| Světelný zdroj: | LED |
| Připojení: | Průběžná svorkovnice pro průřez min. 2,5mm ² |
| Provozní teplota okolí: | -20°C až +40°C |
| Krytí svítidel: | IP20 |
| Třída izolace: | II |

4.2.2 BN – nouzová svítidla v prostorách chodeb, foyeru a na podestách

| | |
|-------------------------|--|
| Materiál svítidel: | Difuser polymethylmethakrylát (PMMA) nebo polykarbonát (PC) |
| Způsob uchycení | BNC - Stropní vestavná montáž |
| Rozměry svítidel: | BNC max. Ø90 x 50 mm (průměr x výška) |
| Umístění svítidel: | Bude odsouhlaseno objednatelem |
| Barva: | BNQ: respektující stávající (bude předmětem vzorkování) BNC: dle barvy podhledu (bude předmětem vzorkování) |
| Napájení: | 230V AC +/- 10% 176 – 275V DC |
| Komunikace s CBS: | Po napájecím vedení |
| Světelný zdroj: | LED |
| Připojení: | Průběžná svorkovnice pro průřez min. 2,5mm ² |
| Provozní teplota okolí: | -20°C až +40°C |
| Krytí svítidel: | IP20 |
| Třída izolace: | II |

| Svítlidla | | | |
|---|---|--|---|
| Nouzová svítidla v prostorách chodeb, foyaeu a na podestách | | | |
| Předmět | Stávající systém | Nový systém | Poznámka |
| Svítlidla nouzová | Vypojení stávajících svítidel EN ze systému CBS. Připojení na vedení provozního osvětlení. Prosvorkování stávajícího ovládacího kabelu DALI Ekologická likvidace | Osazení nových svítidel na pozice Adresace svítidel | Adresy svítidel v rámci okruhu budou odpovídat původním adresám. Komunikace s bateriovou jednotkou po napájecím vedení. Každé svítidlo bude označeno v souladu s ČSN EN 33 2000-5-56 Přesné pozice svítidel určí objednatel. |

Barva svítidel bude přizpůsobena barvě podhledu (1.100 (vestibul), chodba A, C1, C)

Poznámky:

Stropní vestavná montáž (BNC) 1.NP - 1.100 (vestibul), chodba A, C1, C2, plechové podhledy, 1.109a, 1.109b, 1.119a, 1.119b,

Stropní přisazená montáž (BNQ) Ostatní prostory chodeb

Při instalaci nových svítidel vzít v úvahu stávající trasy kabelových rozvodů v podhledech a v betonových konstrukcích (nebezpečí poškození stávajících rozvodů při vrtání fixačních děr pro svítidla). Způsob a detailní místo upevnění svítidla bude nutno konzultovat a nechat si odsouhlasit objednatel.

4.2.3 DN – nouzová svítidla v prostorách schodišť

| | |
|-------------------------|--|
| Materiál svítidel: | Těleso svítidla polykarbonát (PC) Difuser polymethylmethakrylát (PMMA) nebo polykarbonát (PC) |
| Způsob uchycení: | DN - Stropní přisazená montáž |
| Rozměry svítidel: | Max. 130 x 130 x 80 mm (š x š x v) |
| Umístění svítidel: | Bude odsouhlaseno objednatelem |
| Barva: | respektující stávající (bude předmětem vzorkování) |
| Napájení: | 230V AC +/- 10% 176 – 275V DC |
| Komunikace s CBS: | Po napájecím vedení |
| Světelný zdroj: | LED |
| Připojení: | Průběžná svorkovnice pro průřez min. 2,5mm ² |
| Provozní teplota okolí: | -20°C až +40°C |
| Krytí svítidel: | IP20 |
| Třída izolace: | II |

| Svítlidla | | | |
|--|--|---|---|
| Nouzová svítidla v prostorách schodišť | | | |
| Předmět | Stávající systém | Nový systém | Poznámka |
| Svítlidla nouzová | Vypojení stávajících svítidel DN ze systému CBS. Připojení na vedení provozního osvětlení. Prosorkování stávajícího ovládacího kabelu DALI Ekologická likvidace | Osazení nových svítidel na pozice. Adresace svítidel | Adresy svítidel v rámci okruhu budou odpovídat původním adresám. Komunikace s bateriovou jednotkou po napájecím vedení. Každé svítidlo bude označeno v souladu s ČSN EN 33 2000-5-56 Přesné pozice svítidel určí objednatel. |

Barva svítidel bude přizpůsobena barvě podhledu (schodiště A; B; C)

Poznámky:

Při instalaci nových svítidel vzít v úvahu stávající trasy kabelových rozvodů v podhledech a v betonových konstrukcích (nebezpečí poškození stávajících rozvodů při vrtání fixačních děr pro svítidla). Způsob a detailní místo upevnění svítidla bude nutno konzultovat a nechat si odsouhlasit objednatel.

4.2.4 EN – nouzová svítidla v prostorách garáží

| | |
|-------------------------|--|
| Materiál svítidel: | Těleso svítidla polykarbonát (PC) Difuser polymethylmethakrylát (PMMA) nebo polykarbonát (PC) |
| Způsob uchycení: | DN - Stropní přisazená montáž |
| Umístění svítidel: | Bude odsouhlaseno objednatelem |
| Rozměry svítidel: | Max. 340 x 70 x 70 mm (d x š x v) |
| Barva: | respektující stávající (bude předmětem vzorkování) |
| Napájení: | 230V AC +/- 10% 176 – 275V DC |
| Komunikace s CBS: | Po napájecím vedení |
| Světelný zdroj: | LED |
| Připojení: | Průběžná svorkovnice pro průřez min. 2,5mm ² |
| Provozní teplota okolí: | -20°C až +40°C |
| Krytí svítidel: | IP54 |
| Třída izolace: | II |

| Svítlidla | | | |
|---|---|---|--|
| Nouzová svítlidla v prostorách schodišť | | | |
| Předmět | Stávající systém | Nový systém | Poznámka |
| Svítlidla nouzová | Vypojení stávajících svítlidel EN ze systému CBS. Připojení na vedení provozního osvětlení. Prosvorkování stávajícího ovládacího kabelu DALI. | Osazení nových svítlidel na pozice. Adresace svítlidel | Adresy svítlidel v rámci okruhu budou odpovídat původním adresám. Komunikace s bateriovou jednotkou po napájecím vedení. Každé svítlidlo bude označeno v souladu s ČSN EN 33 2000-5-56 Přesné pozice svítlidel určí objednatel. |

Poznámky:

Při instalaci nových svítlidel vzít v úvahu stávající trasy kabelových rozvodů v podhledech a v betonových konstrukcích (nebezpečí poškození stávajících rozvodů při vrtání fixačních děr pro svítlidla). Způsob a detailní místo upevnění svítlidla bude nutno konzultovat a nechat si odsouhlasit objednatel.

4.2.5 FN – Svítidla v prostoru auly

| | |
|-------------------------|--|
| Materiál svítidel: | Těleso svítidla polykarbonát (PC) Difuser polymethylmethakrylát (PMMA) nebo polykarbonát (PC) |
| Způsob uchycení: | FNC - Stropní vestavná montáž |
| Rozměry svítidel: | Max. Ø90 x 50 mm (průměr x výška) |
| Umístění svítidel: | Bude odsouhlaseno objednatelem |
| Barva: | Dle barvy podhledu (bude předmětem vzorkování) |
| Napájení: | 230V AC +/- 10% 176 – 275V DC |
| Komunikace s CBS: | Po napájecím vedení |
| Světelný zdroj: | LED |
| Připojení: | Průběžná svorkovnice pro průřez min. 2,5mm ² |
| Provozní teplota okolí: | -20°C až +40°C |
| Krytí svítidel: | IP20 |
| Třída izolace: | II |

| Svítlidla | | | |
|-------------------------------------|--|--|--|
| Nouzová svítlidla v prostorách auly | | | |
| Předmět | Stávající systém | Nový systém | Poznámka |
| Svítlidla nouzová | Vypojení stávajících svítlidel ze systému CBS. Připojení na vedení provozního osvětlení. Prosvorkování stávajícího ovládacího kabelu DALI. | Osazení nových svítlidel do nových pozic. Nové pozice svítlidel budou určeny s ohledem na stávající rozmístění svítlidel hlavního osvětlení. Adresace svítlidel. | Adresy svítlidel v rámci okruhu budou odpovídat původním adresám. Komunikace s bateriovou jednotkou po napájecím vedení. Každé svítlidlo bude označeno v souladu s ČSN EN 33 2000-5-56 Přesné pozice svítlidel určí objednatel. |

Poznámky:

Svítlidla budou osazena do stropní konstrukce dle pokynů objednatele.

Zde nebude možné využít stávajícího napájecího vedení z CBS, bude nutné použít nový kabel k nouzovým svítlidlům.

V prostoru auly vzhledem k vysokému stropu bude nutné použít montážní lešení.

Při instalaci nových svítlidel vzít v úvahu stávající trasy kabelových rozvodů v podhledech a v betonových konstrukcích (nebezpečí poškození stávajících rozvodů při vrtání fixačních děr pro svítlidla). Způsob a detailní místo upevnění svítlidla bude nutno konzultovat a nechat si odsouhlasit objednatel.

5 Normy a vyhlášky

Zhotovitel musí provádět dodávku dle platných právních předpisů ČR a obecně závazných vyhlášek platných v místě realizace veřejné zakázky, dle ČSN a technických norem souvisejících s předmětem plnění, zejména však:

- ČSN EN 1838 Světlo a osvětlení – Nouzové osvětlení
- ČSN EN 50 171 Centrální napájecí systémy
- ČSN EN 50 172 Systémy nouzového únikového osvětlení
- ČSN EN 1838 Světlo a osvětlení - Nouzové osvětlení
- ČSN EN 60598-2-22 ed. 2 + oprava Svítidla - Část 2-22: Zvláštní požadavky - Svítidla pro nouzové osvětlení
- ČSN ISO 3864-1 Grafické značky - Bezpečnostní barvy a bezpečnostní značky - Část 1: Zásady navrhování bezpečnostních značek a bezpečnostního značení
- ČSN EN 50172 + oprava Systémy nouzového únikového osvětlení
- ČSN 33 2000-5-52 ed. 2 Elektrické instalace nízkého napětí - Část 5-52: Výběr a stavba elektrických zařízení - Elektrická vedení
- ČSN 33 2000-5-56 ed. 2 + změny Elektrické instalace nízkého napětí - Část 5-56: Výběr a stavba elektrických zařízení - Zařízení pro bezpečnostní účely
- ČSN 33 2000-4-41 ed. 2 + změna Elektrické instalace nízkého napětí - Část 4-41: Ochranná opatření pro zajištění bezpečnosti - Ochrana před úrazem elektrickým proudem
- ČSN 73 0802 + změny Požární bezpečnost staveb - Nevýrobní objekty
- ČSN 73 0831 + změny Požární bezpečnost staveb - Shromažďovací prostory
- ČSN 73 0848 + změny Požární bezpečnost staveb - Kabelové rozvody
- ČSN EN 62034 ed. 2 Automatické zkušební systémy pro nouzové únikové osvětlení napájené z baterií
- ČSN EN ISO 7010 + změny Grafické značky - Bezpečnostní barvy a bezpečnostní značky - Registrované bezpečnostní značky
- ČSN ISO 3864-4 Grafické značky - Bezpečnostní barvy a bezpečnostní značky - Část 4: Kolorimetrické a fotometrické vlastnosti materiálů bezpečnostních značek
- Vyhláška č. 246/2001 Sb., o stanovení podmínek požární bezpečnosti a výkonu státního požárního dozoru (vyhláška o požární prevenci)

SCHÉMA NOUZOVÉHO OSVĚTLENÍ 1.PP

BLOK A

DILATACE

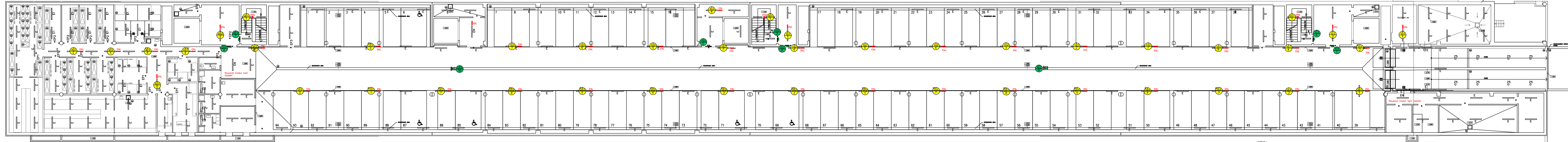
BLOK B

DILATACE

BLOK C1

DILATACE

BLOK C2



LEGENDA:
 ● světelný bod
 ● světelný bod - záložní zdroj
 1329613/001504

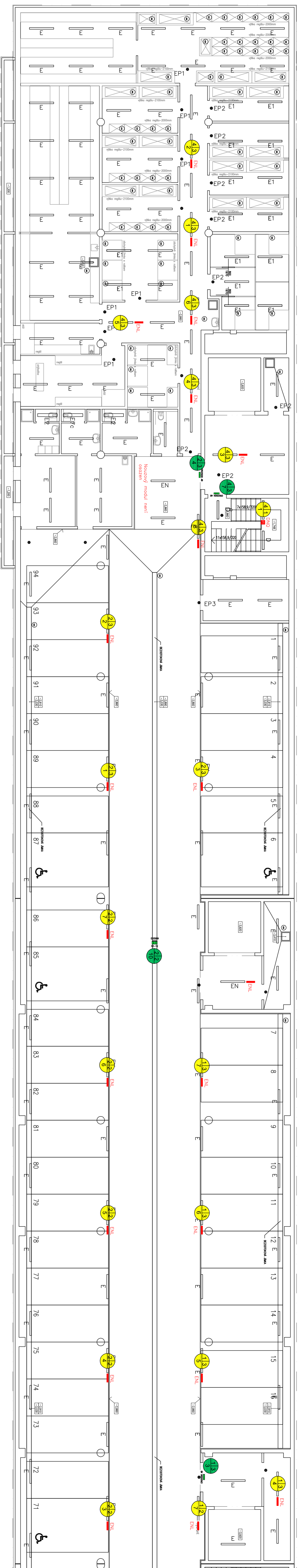
| | | | |
|--|--|--|-------------------------|
| VYPRACOVAL: SNO systems spol. s r.o. | | OBJEDMATEL: UNIVERZITA PALACKÉHO V OLOMOUCI | DATA: 19/2017 |
| MADROVA 532/76b BRNO 612 00 IČO: 02383357 | | | |
| ZAKAZKA: TECHNICKÉ PODMÍNKY PRO OBNOVU SYSTÉMU NOUZOVÉHO OSVĚTLENÍ | | | FORMÁT: 1080x297 MM |
| OBJEKT: PŘÍRODOVĚDECKÁ FAKULTA UP V OLOMOUCI, 17. LISTOPADU 12 - Envelope | | | MĚŘÍTKO: 1:1 |
| VYKRES: SCHÉMA NÁVRHU NOUZOVÉHO OSVĚTLENÍ 1.PP | | | ČÍSLO V KRESBĚ: 02-1 |

SCHEMA NOUZOVÉHO OSVĚTLENÍ 1.PP BLOK A

DILATACE

BLOK B

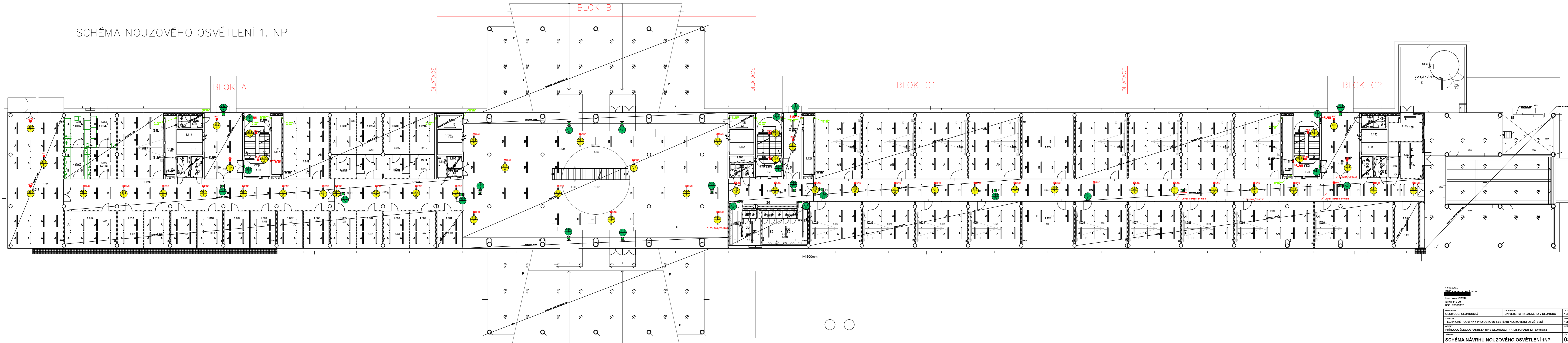
DILATACE



VYKONAVATEL:
SINO SYSTEMS s.p.a. s.r.o.
Hudcova 432/78b
Brno 612 00
IČO: 02383357

| OBJEDVATEL: | PROJEKTOVATEL: | DATA: |
|---------------------|--|----------------------------|
| OLOMOUČI/OLMOUČICKÝ | UNIVERZITA PALACKÉHO V OLMOUČI | 10/2017 |
| ZAKAZKA: | TECHNICKÉ PODMÍNKY PRO OBNOVU SYSTÉMU NOUZOVÉHO OSVĚTLENÍ | 10500494_MM |
| OBJEKT: | PŘÍRODOVĚDECKÁ FAKULTA UP V OLMOUČI, 17. LISTOPADU 12 - Envieopa | MĚŘÍTKO: |
| VÝKRES: | SCHEMA NÁVRHU NOUZOVÉHO OSVĚTLENÍ 1.PP | ČÍSLO VÝKRESU: 02-2 |

SCHÉMA NOUZOVÉHO OSVĚTLENÍ 1. NP



| | | |
|--|---|------------------|
| VYPRACOVAL: SNC systems s.p.a. s.r.o. Hudcova 532/7b Brno 612 00 IČO: 02383357 | | |
| OBJEDVATEL: OLOMOUCÍ OLOMOUCKÝ | OBJEMATEL: UNIVERZITA PALACKÉHO V OLOMOUCI | DATA: 10/2017 |
| ZADÁNÍ: TECHNICKÉ PODMÍNKY PRO OBNOVU SYSTÉMU NOUZOVÉHO OSVĚTLENÍ | ČÍSLO: 1080x297 MM | FORMÁT: - |
| OBJEKT: PŘÍRODOVĚDECKÁ FAKULTA UP V OLOMOUCI, 17. LISTOPADU 12 - Envelope | MĚŘITÍ: - | STAV: - |
| VÝKRES: SCHÉMA NÁVRHU NOUZOVÉHO OSVĚTLENÍ 1NP | ČÍSLO V PŘEHLEDU: 03 | |

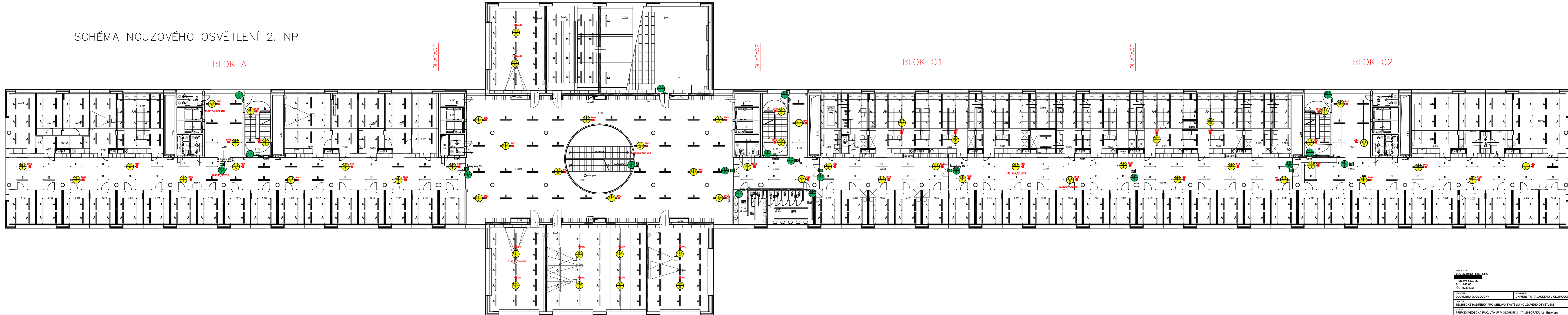
SCHÉMA NOUZOVÉHO OSVĚTLENÍ 2. NP

BLOK A

BLOK B

BLOK C1

BLOK C2



VYPRACOVAL:
SNO systems spol. s r.o.
Hudcova 532/75b
Brno 612 00
IČO: 02383557

| | | |
|---|--|-------------------|
| OBJEDVATEL: OLOMOUČSKÝ UNIVERZITNÍ PALACĚKÝ V OLMOUCI | OBJEDNÁVKA: UNIVERZITA PALACĚKÝ V OLMOUCI | DATUM: 10/2017 |
| ZAKÁZKA: TECHNICKÉ PODMÍNKY PRO OBNOVU SYSTÉMU NOUZOVÉHO OSVĚTLENÍ | FORMÁT: 1080x297 MM | MĚŘITKO: - |
| OBJEDNÁVKA: PŘÍRODOVĚDECKÁ FAKULTA UP V OLMOUCI, 17. LISTOPADU 12 - Envelopa | ČÍSLO VÝKRESU: 04 | |

VÝKRES:
SCHÉMA NÁVRHU NOUZOVÉHO OSVĚTLENÍ 2.NP

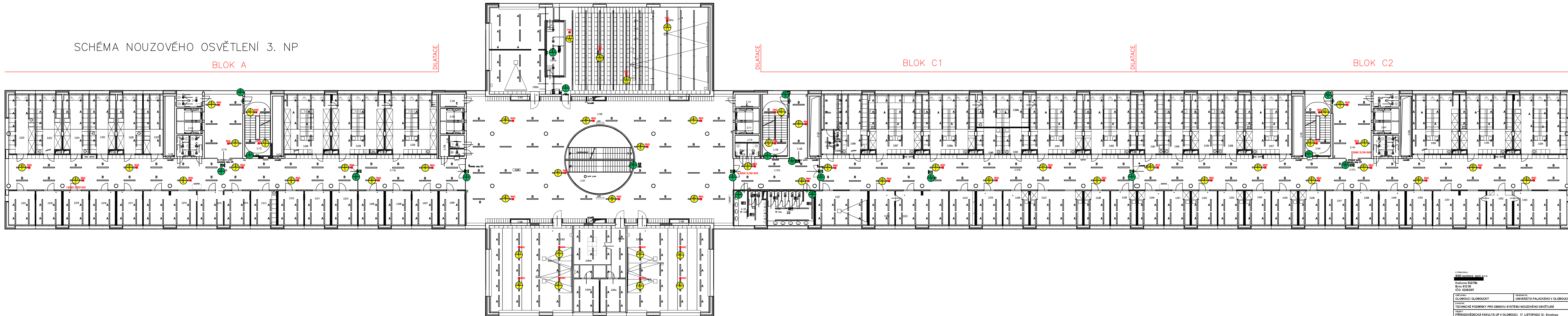
SCHÉMA NOUZOVÉHO OSVĚTLENÍ 3. NP

BLOK A

BLOK B

BLOK C1

BLOK C2



| | | |
|---|--|--|
| VYPRACOVAL: SNO systems spol. s r.o. Hudcova 532/78b Brno 612 00 IČO: 02383357 | | OBRÁTKEL: UNIVERZITA PALACKÉHO V OLOMOUCI DATUM: 10/2017 |
| OBLAST: OLOMOUČI OLOMOUČKY ZÁKAZNÍK: PRŮRODOPĚVĚČKÁ FAKULTA UP V OLOMOUČI, 17. LISTOPADU 12 - Envelope | | TYP DOKUMENTU: 1080x287 MM MĚŘÍTKO: - ČÍSLO VÝKRESU: 05 |
| SCHÉMA NÁVRHU NOUZOVÉHO OSVĚTLENÍ 3.NP | | |

SCHÉMA NOUZOVÉHO OSVĚTLENÍ 4. NP

BLOK A

BLOK B

BLOK C1

BLOK C2



| | | |
|---|---|-----------------------------|
| VYPRACOVANÉ: SÚČASNĚ Hrubá cena 532 786,- Brno 612 00 IČO: 02383357 | | |
| OBRÁTKA: OLOMOUČI/OLOMOUČSKÝ | OBRÁTKA: UNIVERZITA PALACKÉHO V OLOMOUCI | OBRÁTKA: 10/2017 |
| ZÁKAZKA: TECHNICKÉ PODMÍNKY PRO OBNOVU SYSTÉMU NOUZOVÉHO OSVĚTLENÍ | | OBRÁTKA: 1080x287 MM |
| OBRÁTKA: PŘÍRODOVĚDECKÁ FAKULTA UP V OLOMOUCI, 17. LISTOPADU 12 - Envelope | | OBRÁTKA: MĚŘÍTKO: 1:1 |
| VÝRBEK: SCHÉMA NÁVRHU NOUZOVÉHO OSVĚTLENÍ 4.NP | | OBRÁTKA: 06 |

SCHÉMA NOUZOVÉHO OSVĚTLENÍ 5. NP

BLOK A

BLOK B

BLOK C1

BLOK C2

DILATACE

DILATACE

DILATACE



VYPRACOVAL:
ENVO systems spol.s r.o.
 Husova 532/7b
 Brno 612 00
 IČO: 02383357

| | |
|--|------------------------|
| OBJEDNATEL: UNIVERZITA PALACKÉHO V OLOMOUCI | DATA TISKU: 10/2017 |
| OBJEDNÁVKA: TECHNICKÉ PODMÍNKY PRO OBNOVU SYSTÉMU NOUZOVÉHO OSVĚTLENÍ | FORMÁT: 1080x297 MM |
| OBJEKT: PŘÍRODOVĚDECKÁ FAKULTA UP V OLOMOUCI, 17. LISTOPADU 12 - Envelope | MĚŘÍTKO: - |
| VYKRES: SCHÉMA NÁVRHU NOUZOVÉHO OSVĚTLENÍ 5.NP | ČÍSLO VÝKRESU: 07 |

SCHÉMA NOUZOVÉHO OSVĚTLENÍ 6. NP

BLOK A

BLOK B

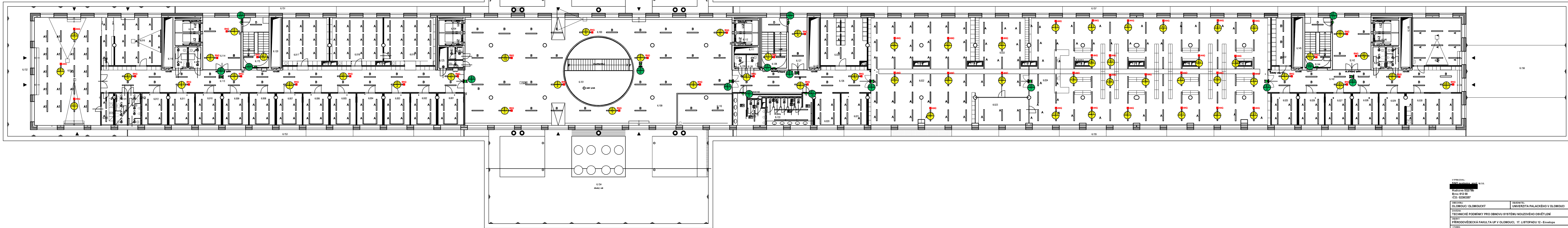
BLOK C1

BLOK C2

DILATACE

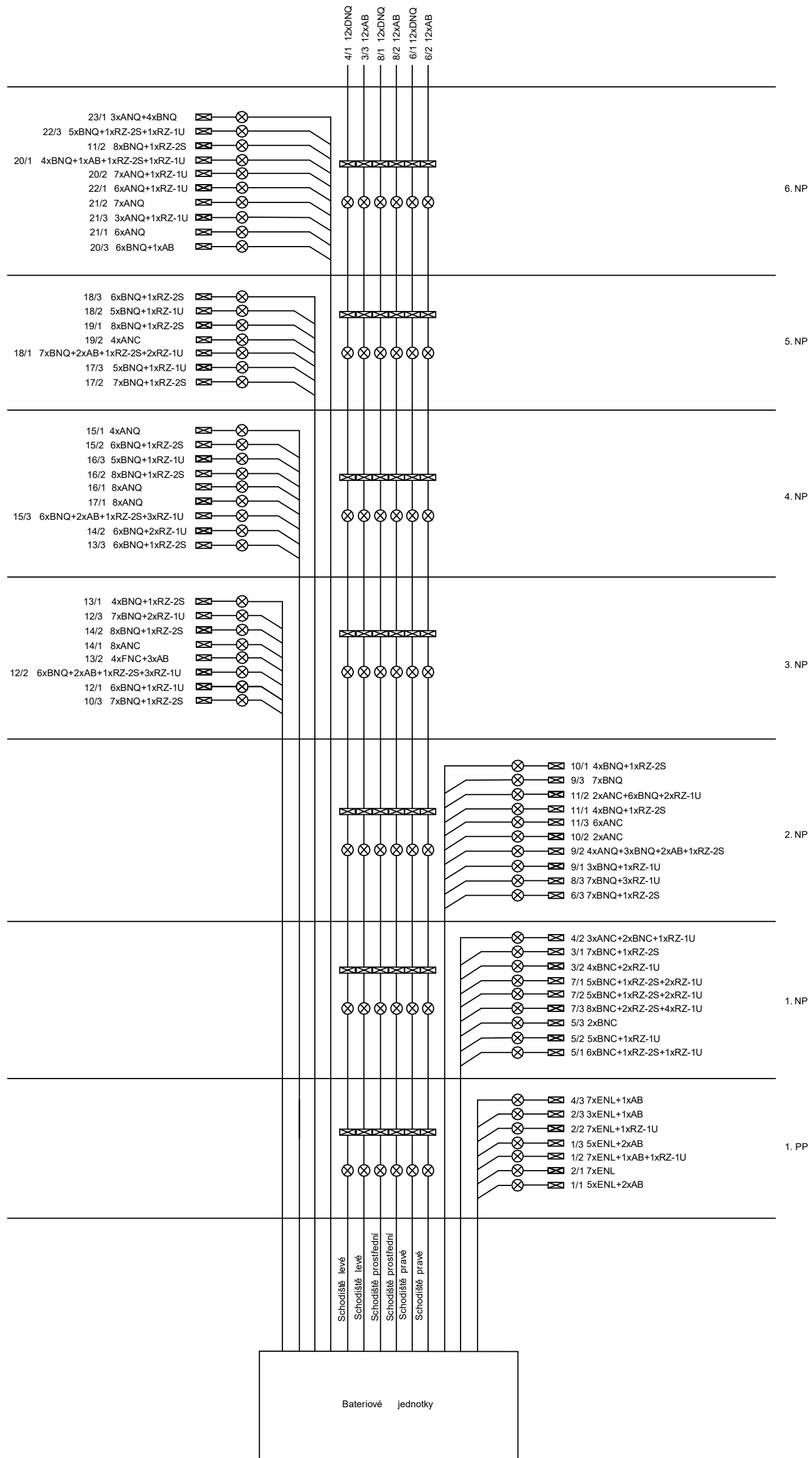
DILATACE

DILATACE



VYPRACOVAL:
SNO systems, spol. s r.o.
Hudcova 532/78b
Brno 612 00
IČO: 92283357

| | |
|--|------------------------|
| OBJEDVATEL: UNIVERZITA PALACKÉHO V OLOMOUCI | DATA: 10/2017 |
| ZAKAZKA: TECHNICKÉ PODMÍNKY PRO OBNOVU SYSTÉMU NOUZOVÉHO OSVĚTLENÍ | FORMÁT: 1080x297 MM |
| OBJEKT: PŘÍRODOVĚDECKÁ FAKULTA UP V OLOMOUCI, 17. LISTOPADU 12 - Envelope | MEZITO: - |
| VÝKRES: SCHÉMA NÁVRHU NOUZOVÉHO OSVĚTLENÍ 6.NP | ČÍSLO VÝKRESU: 08 |



| | | |
|---|---|------------------------------|
| OBEC/KRAJ: OLOMOUC/ OLOMOUCKÝ | OBJEDNATEL: UNIVERZITA PALACKÉHO V OLOMOUCI | DATUM: 10/2017 |
| ZAKÁZKA: TECHNICKÉ PODMÍNKY PRO OBNOVU SYSTÉMU NOUZOVÉHO OSVĚTLENÍ | | FORMÁT: 420x297 MM |
| OBJEKT: PŘÍRODOVĚDECKÁ FAKULTA UP V OLOMOUCI, 17. LISTOPADU 12 - Envelopa | | MĚŘITKO: - |
| VÝKRES: BLOKOVÉ SCHÉMA NOUZOVÉHO OSVĚTLENÍ | | ČÍSLO VÝKRESU: 09 |

| Místní označení | Název typu | Podlahová plocha | Délka | Šířka | Výška |
|-----------------|--------------------|------------------|-------|-------|-------|
| 1.001 | vrátnice | 17,6 | 3,6 | 4,9 | 4,2 |
| 1.002 | kancelář | 16,72 | 4,9 | 3,41 | 4,2 |
| 1.003 | kancelář | 16,72 | 4,9 | 3,41 | 4,2 |
| 1.004 | kancelář | 16,72 | 4,9 | 3,41 | 4,2 |
| 1.005 | kancelář | 16,72 | 4,9 | 3,41 | 4,2 |
| 1.006 | seminární místnost | 16,72 | 4,9 | 3,41 | 4,2 |
| 1.007 | seminární místnost | 16,72 | 4,9 | 3,41 | 4,2 |
| 1.008 | seminární místnost | 16,72 | 4,9 | 3,41 | 4,2 |
| 1.009 | kancelář | 16,72 | 4,9 | 3,41 | 4,2 |
| 1.010 | pracovna | 16,72 | 4,9 | 3,41 | 4,2 |
| 1.011 | pracovna | 16,72 | 4,9 | 3,41 | 4,2 |
| 1.012 | pracovna | 16,72 | 4,9 | 3,41 | 4,2 |
| 1.013 | pracovna | 16,72 | 4,9 | 3,41 | 4,2 |
| 1.014A | pracovna | 16,72 | 4,9 | 3,41 | 4,2 |
| 1.014B | pracovna | 16,72 | 4,9 | 3,41 | 4,2 |
| 1.016A | přípravná | 14,15 | 4,1 | 3,45 | 4,2 |
| 1.016B | laboratoř | 15,44 | 4,28 | 3,45 | 4,2 |
| 1.017A | laboratoř | 13,99 | 4,1 | 3,38 | 4,2 |
| 1.017B | laboratoř | 15,44 | 4,53 | 3,38 | 4,2 |
| 1.018 | laboratoř | 52,59 | 8,75 | 6 | 4,2 |
| 1.019 | laboratoř | 38,85 | 8,75 | 6,18 | 4,2 |
| 1.020 | kancelář | 60,92 | 8,75 | 6,95 | 4,2 |
| 1.021 | kancelář | 60,18 | 8,75 | 6,86 | 4,2 |
| 1.022 | laboratoř | 41,84 | 6,13 | 6,78 | 4,2 |
| 1.023 | laboratoř | 41,84 | 6,13 | 6,78 | 4,2 |
| 1.024 | laboratoř | 41,84 | 6,13 | 6,78 | 4,2 |
| 1.025 | laboratoř | 41,84 | 6,13 | 6,78 | 4,2 |
| 1.026 | laboratoř | 41,84 | 6,13 | 6,78 | 4,2 |
| 1.027 | laboratoř | 41,84 | 6,13 | 6,78 | 4,2 |
| 1.028 | laboratoř | 41,84 | 6,13 | 6,78 | 4,2 |
| 1.029 | laboratoř | 64,07 | 6,13 | 10,38 | 4,2 |
| 1.030 | laboratoř | 64,07 | 6,13 | 10,38 | 4,2 |
| 1.031 | laboratoř | 52,95 | 8,78 | 6 | 4,2 |
| 1.032 | laboratoř | 59,79 | 8,78 | 6,78 | 4,2 |
| 1.033 | laboratoř | 59,79 | 8,78 | 6,78 | 4,2 |
| 1.034 | laboratoř | 59,79 | 8,78 | 6,78 | 4,2 |
| 1.035 | laboratoř | 59,79 | 8,78 | 6,78 | 4,2 |
| 1.036 | laboratoř | 59,79 | 8,78 | 6,78 | 4,2 |
| 1.037 | laboratoř | 59,79 | 8,78 | 6,78 | 4,2 |
| 1.038 | laboratoř | 53,61 | 8,78 | 6,08 | 4,2 |
| 1.100 | chodba | 580,69 | 35,77 | 18,1 | 4,14 |
| 1.101 | schodiště | 66,81 | 9,2 | 7 | 4,14 |
| 1.102 | sklad | 5,63 | 3,27 | 1,73 | 4,2 |
| 1.103 | výtahová šachta | 11,1 | 3,27 | 3,4 | 4,58 |
| 1.104 | úklidová komora | 1,77 | 1,92 | 0,93 | 4,2 |
| 1.105 | WC a sprcha | 3,3 | 1,92 | 1,72 | 4,2 |
| 1.106 | ostatní | 2,67 | 3,27 | 0,82 | 4,2 |
| 1.107 | výtahová šachta | 11,05 | 3,27 | 3,4 | 4,58 |
| 1.108 | sklad | 5,63 | 3,27 | 1,73 | 4,2 |
| 1.109A | chodba | 72,66 | 17,3 | 4,2 | 4,2 |

| Místní označení | Název typu | Podlahová plocha | Délka | Šířka | Výška |
|-----------------|-------------------|------------------|-------|-------|-------|
| 1.109B | chodba | 153,82 | 40 | 4,2 | 4,2 |
| 1.110 | předsíň | 45,45 | 8,82 | 5,15 | 4,2 |
| 1.111 | schodiště | 29,54 | 8,5 | 3,48 | 4,2 |
| 1.112 | WC a sprcha | 4,47 | 2,82 | 1,62 | 4,2 |
| 1.113 | WC a sprcha | 4,38 | 2,82 | 1,62 | 4,2 |
| 1.114 | výtahová šachta | 11,81 | 3,48 | 3,4 | 4,58 |
| 1.115 | WC a sprcha | 5,99 | 3,48 | 1,73 | 4,2 |
| 1.116 | ostatní | 10,04 | 7,73 | 1,3 | 4,2 |
| 1.117 | ostatní | 10,04 | 7,73 | 1,3 | 4,2 |
| 1.118 | ostatní | 3,36 | 2,9 | 1,15 | 4,2 |
| 1.119A | chodba | 39,03 | 11,45 | 3,64 | 4,2 |
| 1.119B | chodba | 247,65 | 82,55 | 3 | 4,2 |
| 1.120 | předsíň | 21,84 | 8,82 | 2,48 | 4,2 |
| 1.121 | schodiště | 28,47 | 8,5 | 3,35 | 4,2 |
| 1.122 | WC a sprcha | 2,89 | 1,8 | 1,61 | 4,2 |
| 1.123 | WC a sprcha | 2,91 | 1,8 | 1,61 | 4,2 |
| 1.124 | ostatní | 10,04 | 7,73 | 1,3 | 4,2 |
| 1.125 | WC a sprcha | 20,74 | 4,74 | 4,23 | 4,2 |
| 1.126 | WC a sprcha | 29,41 | 4,64 | 6,04 | 4,2 |
| 1.127 | učebna | 61,33 | 8,88 | 6,95 | 4,2 |
| 1.128 | učebna | 42,92 | 6,23 | 6,95 | 4,2 |
| 1.129 | předsíň | 45,45 | 8,82 | 5,15 | 4,2 |
| 1.130 | schodiště | 29,54 | 8,5 | 3,48 | 4,2 |
| 1.131 | ostatní | 10,04 | 7,73 | 1,3 | 4,2 |
| 1.132 | WC a sprcha | 5,73 | 3,48 | 1,73 | 4,2 |
| 1.133 | výtahová šachta | 11,81 | 3,48 | 3,4 | 4,58 |
| 1.134 | WC a sprcha | 4,38 | 2,82 | 1,62 | 4,2 |
| 1.135 | WC a sprcha | 4,47 | 2,82 | 1,62 | 4,2 |
| 1.136 | ostatní | 6,18 | 4,75 | 1,3 | 4,2 |
| 1.137 | rozvodna | 14,31 | 2,98 | 4,83 | 4,2 |
| 1.138 | ostatní | 14,52 | 3,53 | 4,53 | 4,2 |
| 1.139 | sklad | 19,65 | 6,13 | 3,22 | 4,2 |
| 2.001 | aula a sál | 241,64 | 11,7 | 21,9 | 3,26 |
| 2.002A | archiv | 82,36 | 11,7 | 6,95 | 3,26 |
| 2.002B | sklad | 50,2 | 11,7 | 4,3 | 3,32 |
| 2.003 | učebna počítačová | 87,37 | 11,7 | 7,38 | 3,32 |
| 2.004 | posluchárna | 87,37 | 11,7 | 7,38 | 3,14 |
| 2.005 | posluchárna | 157,57 | 11,7 | 13,38 | 3,14 |
| 2.006 | posluchárna | 97,02 | 11,7 | 8,2 | 3,14 |
| 2.007 | pracovna | 16,16 | 4,65 | 3,48 | 3,32 |
| 2.008 | pracovna | 15,87 | 4,65 | 3,41 | 3,32 |
| 2.009 | pracovna | 15,87 | 4,65 | 3,41 | 3,32 |
| 2.010 | kancelář | 15,87 | 4,65 | 3,41 | 3,32 |
| 2.011 | pracovna | 15,87 | 4,65 | 3,41 | 3,32 |
| 2.012 | kancelář | 15,87 | 4,65 | 3,41 | 3,32 |
| 2.013 | pracovna | 15,87 | 4,65 | 3,41 | 3,32 |
| 2.014 | pracovna | 15,87 | 4,65 | 3,41 | 3,32 |
| 2.015 | pracovna | 15,87 | 4,65 | 3,41 | 3,32 |
| 2.016 | pracovna | 15,87 | 4,65 | 3,41 | 3,32 |
| 2.017 | pracovna | 15,87 | 4,65 | 3,41 | 3,32 |

| Místní označení | Název typu | Podlahová plocha | Délka | Šířka | Výška |
|-----------------|--------------------|------------------|-------|-------|-------|
| 2.018 | pracovna | 15,87 | 4,65 | 3,41 | 3,32 |
| 2.019 | pracovna | 15,87 | 4,65 | 3,41 | 3,32 |
| 2.020 | pracovna | 15,87 | 4,65 | 3,41 | 3,32 |
| 2.021 | pracovna | 15,87 | 4,65 | 3,41 | 3,32 |
| 2.022 | pracovna | 15,87 | 4,65 | 3,41 | 3,32 |
| 2.023 | kancelář | 16,27 | 4,65 | 3,54 | 4,2 |
| 2.024 | seminární místnost | 55,8 | 8 | 7,04 | 3,32 |
| 2.025 | seminární místnost | 54,07 | 8 | 6,97 | 3,32 |
| 2.026 | laboratoř | 48,56 | 8 | 6,14 | 3,32 |
| 2.027 | zasedací místnost | 48,81 | 8 | 6,14 | 3,32 |
| 2.029 | seminární místnost | 53,2 | 8 | 6,9 | 3,32 |
| 2.030 | seminární místnost | 54,08 | 8 | 6,83 | 3,32 |
| 2.031 | laboratoř | 15,87 | 4,65 | 3,41 | 3,32 |
| 2.032 | laboratoř | 15,87 | 4,65 | 3,41 | 3,32 |
| 2.033 | laboratoř | 15,87 | 4,65 | 3,41 | 3,32 |
| 2.034 | laboratoř | 15,87 | 4,65 | 3,41 | 3,32 |
| 2.035 | laboratoř | 15,87 | 4,65 | 3,41 | 3,32 |
| 2.036 | přípravná | 15,87 | 4,65 | 3,41 | 3,32 |
| 2.037 | sklad | 15,87 | 4,65 | 3,41 | 4,2 |
| 2.038 | kancelář | 15,87 | 4,65 | 3,41 | 3,32 |
| 2.039 | pracovna | 15,87 | 4,65 | 3,41 | 3,32 |
| 2.040 | pracovna | 15,87 | 4,65 | 3,41 | 3,32 |
| 2.041 | pracovna | 15,87 | 4,65 | 3,41 | 3,32 |
| 2.042 | pracovna | 15,87 | 4,65 | 3,41 | 3,32 |
| 2.043 | pracovna | 15,87 | 4,65 | 3,41 | 3,32 |
| 2.044 | pracovna | 15,87 | 4,65 | 3,41 | 3,32 |
| 2.045 | pracovna | 15,87 | 4,65 | 3,41 | 3,32 |
| 2.046 | pracovna | 15,87 | 4,65 | 3,41 | 3,32 |
| 2.047 | pracovna | 15,87 | 4,65 | 3,41 | 3,32 |
| 2.048 | pracovna | 15,87 | 4,65 | 3,41 | 3,32 |
| 2.049 | pracovna | 15,87 | 4,65 | 3,41 | 3,32 |
| 2.050 | pracovna | 15,87 | 4,65 | 3,41 | 3,32 |
| 2.051 | pracovna | 15,87 | 4,65 | 3,41 | 3,32 |
| 2.052 | pracovna | 15,87 | 4,65 | 3,41 | 3,32 |
| 2.053 | pracovna | 15,87 | 4,65 | 3,41 | 3,32 |
| 2.054 | kancelář | 15,87 | 4,65 | 3,41 | 3,32 |
| 2.055 | zasedací místnost | 15,87 | 4,65 | 3,41 | 3,32 |
| 2.056 | pracovna | 15,87 | 4,65 | 3,41 | 3,32 |
| 2.057 | pracovna | 15,87 | 4,65 | 3,41 | 3,32 |
| 2.058 | pracovna | 16,27 | 4,65 | 3,54 | 3,32 |
| 2.059 | zasedací místnost | 55,76 | 8 | 7,04 | 3,32 |
| 2.060 | seminární místnost | 54,92 | 8 | 7,08 | 3,32 |
| 2.062 | studovna | 49,24 | 8 | 6,24 | 3,32 |
| 2.063A | laboratoř | 26,46 | 8 | 3,38 | 3,32 |
| 2.063B | laboratoř | 21,1 | 8 | 2,64 | 3,32 |
| 2.064 | laboratoř | 107,34 | 8 | 14 | 3,32 |
| 2.066 | laboratoř | 52,94 | 8 | 6,88 | 3,32 |
| 2.067A | laboratoř | 26,46 | 8 | 3,38 | 3,32 |
| 2.067B | laboratoř | 10,18 | 3,38 | 3,18 | 3,32 |
| 2.067C | přípravná | 15,86 | 3,38 | 4,7 | 3,32 |

| Místní označení | Název typu | Podlahová plocha | Délka | Šířka | Výška |
|-----------------|-----------------|------------------|-------|-------|-------|
| 2.068 | laboratoř | 53,92 | 8 | 6,88 | 3,32 |
| 2.069 | laboratoř | 108,93 | 8 | 14,08 | 3,32 |
| 2.070A | laboratoř | 26,73 | 8 | 3,84 | 3,32 |
| 2.070B | laboratoř | 1,18 | 0,88 | 1,35 | 3,32 |
| 2.071 | laboratoř | 21,1 | 8 | 3,64 | 3,32 |
| 2.100 | chodba | 529,08 | 35,75 | 17 | 3,26 |
| 2.101 | schodiště | 66,81 | 9,2 | 7 | 3,26 |
| 2.102 | ostatní | 1,25 | 2,5 | 0,5 | 3,32 |
| 2.103 | ostatní | 1,25 | 2,5 | 0,5 | 3,32 |
| 2.104 | server | 5,63 | 3,27 | 1,73 | 3,32 |
| 2.105 | výtahová šachta | 11,1 | 3,27 | 3,4 | 3,7 |
| 2.106 | WC a sprcha | 3,24 | 1,92 | 1,72 | 3,32 |
| 2.107 | úklidová komora | 1,77 | 1,92 | 0,93 | 3,32 |
| 2.108 | ostatní | 1,25 | 2,5 | 0,5 | 3,32 |
| 2.109 | ostatní | 1,25 | 2,5 | 0,5 | 3,32 |
| 2.110 | ostatní | 2,67 | 3,27 | 0,82 | 3,32 |
| 2.111 | výtahová šachta | 11,1 | 3,27 | 3,4 | 3,7 |
| 2.112 | server | 5,63 | 3,27 | 1,73 | 3,32 |
| 2.113 | chodba | 277,63 | 61,2 | 4,7 | 3,32 |
| 2.114 | předsíň | 44,16 | 8,57 | 5,15 | 3,32 |
| 2.115 | schodiště | 28,67 | 8,25 | 3,48 | 3,32 |
| 2.116 | WC a sprcha | 4,47 | 2,82 | 1,62 | 3,32 |
| 2.117 | WC a sprcha | 4,38 | 2,82 | 1,62 | 3,32 |
| 2.118 | výtahová šachta | 11,81 | 3,48 | 3,4 | 3,7 |
| 2.119 | WC a sprcha | 5,99 | 3,48 | 1,73 | 3,32 |
| 2.120 | ostatní | 10,37 | 7,98 | 1,3 | 3,32 |
| 2.121 | ostatní | 10,37 | 7,98 | 1,3 | 3,32 |
| 2.122 | ostatní | 0,89 | 1,88 | 0,48 | 3,32 |
| 2.123 | ostatní | 0,89 | 1,88 | 0,48 | 3,32 |
| 2.124 | ostatní | 0,89 | 1,88 | 0,48 | 3,32 |
| 2.125 | ostatní | 0,89 | 1,88 | 0,48 | 3,32 |
| 2.126 | ostatní | 3,36 | 2,9 | 1,16 | 3,32 |
| 2.127A | chodba | 48,9 | 11,45 | 4,29 | 3,32 |
| 2.127B | chodba | 81,07 | 17,27 | 4,7 | 3,32 |
| 2.127C | chodba | 217,33 | 46,08 | 4,7 | 3,32 |
| 2.127D | chodba | 164,28 | 36,65 | 4,7 | 3,32 |
| 2.128 | předsíň | 21,22 | 8,57 | 2,48 | 3,32 |
| 2.129 | schodiště | 27,64 | 8,25 | 3,35 | 3,32 |
| 2.130 | WC a sprcha | 2,93 | 1,82 | 1,61 | 3,32 |
| 2.131 | WC a sprcha | 2,93 | 1,82 | 1,61 | 3,32 |
| 2.132 | ostatní | 10,37 | 7,98 | 1,3 | 3,32 |
| 2.133 | WC a sprcha | 17,78 | 4,37 | 4,22 | 3,32 |
| 2.134 | WC a sprcha | 26,9 | 4,34 | 6,14 | 3,32 |
| 2.135 | ostatní | 0,89 | 1,88 | 0,48 | 3,32 |
| 2.136 | ostatní | 0,89 | 1,88 | 0,48 | 3,32 |
| 2.137 | ostatní | 0,89 | 1,88 | 0,48 | 3,32 |
| 2.138 | ostatní | 0,89 | 1,88 | 0,48 | 3,32 |
| 2.139 | ostatní | 0,89 | 1,88 | 0,48 | 3,32 |
| 2.140 | ostatní | 0,89 | 1,88 | 0,48 | 3,32 |
| 2.141 | ostatní | 0,89 | 1,88 | 0,48 | 3,32 |

| Místní označení | Název typu | Podlahová plocha | Délka | Šířka | Výška |
|-----------------|--------------------|------------------|-------|-------|-------|
| 2.142 | ostatní | 0,89 | 1,88 | 0,48 | 3,32 |
| 2.143 | předsíň | 44,16 | 8,57 | 5,15 | 3,32 |
| 2.144 | schodiště | 28,67 | 8,25 | 3,48 | 3,32 |
| 2.145 | ostatní | 10,37 | 7,98 | 1,3 | 3,32 |
| 2.146 | WC a sprcha | 5,99 | 3,48 | 1,73 | 3,32 |
| 2.147 | výtahová šachta | 11,81 | 3,48 | 3,4 | 3,7 |
| 2.148 | WC a sprcha | 4,38 | 2,82 | 1,62 | 3,32 |
| 2.149 | WC a sprcha | 4,47 | 2,82 | 1,62 | 3,32 |
| 2.150 | ostatní | 10,04 | 7,73 | 1,3 | 3,32 |
| 2.151 | ostatní | 0,89 | 1,88 | 0,48 | 3,32 |
| 2.152 | ostatní | 0,89 | 1,88 | 0,48 | 3,32 |
| 3.001A | aula a sál | 241,64 | 21,88 | 11,7 | 3,26 |
| 3.001B | sklad | 11,89 | 6,99 | 1,7 | 3,14 |
| 3.003 | učebna | 130,8 | 11,7 | 11,09 | 3,14 |
| 3.004A | pracovna | 61,97 | 11,7 | 6,97 | 3,26 |
| 3.004B | server | 18,94 | 3,7 | 5,12 | 3,32 |
| 3.005 | učebna | 130,8 | 11,7 | 11,09 | 3,14 |
| 3.006 | laboratoř | 16,16 | 4,65 | 3,48 | 3,32 |
| 3.007 | laboratoř | 15,87 | 4,65 | 3,41 | 3,32 |
| 3.008 | laboratoř | 15,87 | 4,65 | 3,41 | 3,32 |
| 3.009 | laboratoř | 15,87 | 4,65 | 3,41 | 3,32 |
| 3.010 | kancelář | 15,87 | 4,65 | 3,41 | 3,32 |
| 3.011 | kancelář | 15,87 | 4,65 | 3,41 | 3,32 |
| 3.012 | učebna | 15,87 | 4,65 | 3,41 | 3,32 |
| 3.013 | laboratoř | 15,87 | 4,65 | 3,41 | 3,32 |
| 3.014 | kancelář | 15,87 | 4,65 | 3,41 | 3,32 |
| 3.015 | kancelář | 15,87 | 4,65 | 3,41 | 3,32 |
| 3.016 | seminární místnost | 32,28 | 4,65 | 7,08 | 3,32 |
| 3.017 | kancelář | 15,87 | 4,65 | 3,41 | 3,32 |
| 3.018 | kancelář | 15,87 | 4,65 | 3,41 | 3,32 |
| 3.019 | kancelář | 15,87 | 4,65 | 3,41 | 3,32 |
| 3.020 | kancelář | 15,87 | 4,65 | 3,41 | 3,32 |
| 3.021 | denní místnost | 16,27 | 4,6 | 3,54 | 3,32 |
| 3.022 | laboratoř | 28,3 | 8 | 3,54 | 3,32 |
| 3.023 | laboratoř | 26,46 | 8 | 3,38 | 3,32 |
| 3.024 | laboratoř | 26,46 | 8 | 3,38 | 3,32 |
| 3.025 | laboratoř | 26,46 | 8 | 3,38 | 3,32 |
| 3.026 | laboratoř | 26,46 | 8 | 3,38 | 3,32 |
| 3.027 | laboratoř | 21,1 | 8 | 2,64 | 3,32 |
| 3.028 | laboratoř | 48,56 | 8 | 6,14 | 3,32 |
| 3.029 | laboratoř | 53,84 | 8 | 6,88 | 3,32 |
| 3.030 | laboratoř | 53,96 | 8 | 6,83 | 3,32 |
| 3.031 | seminární místnost | 31,85 | 4,65 | 6,85 | 3,32 |
| 3.032 | kancelář | 15,87 | 4,65 | 3,41 | 3,32 |
| 3.033 | kancelář | 32,75 | 4,65 | 7,08 | 3,32 |
| 3.034 | knihovna | 15,87 | 4,65 | 3,41 | 3,32 |
| 3.035 | pracovna | 15,87 | 4,65 | 3,41 | 3,32 |
| 3.036 | pracovna | 15,87 | 4,65 | 3,41 | 3,32 |
| 3.037 | pracovna | 32,32 | 4,65 | 6,95 | 3,32 |
| 3.038 | pracovna | 15,87 | 4,65 | 3,41 | 3,32 |

| Místní označení | Název typu | Podlahová plocha | Délka | Šířka | Výška |
|-----------------|------------------|------------------|-------|-------|-------|
| 3.039 | pracovna | 15,87 | 4,65 | 3,41 | 3,32 |
| 3.040 | pracovna | 15,87 | 4,65 | 3,41 | 3,32 |
| 3.041 | pracovna | 15,87 | 4,65 | 3,41 | 3,32 |
| 3.042 | pracovna | 15,87 | 4,65 | 3,41 | 3,32 |
| 3.043 | laboratoř | 15,87 | 4,65 | 3,41 | 3,32 |
| 3.044 | laboratoř | 15,87 | 4,65 | 3,41 | 3,32 |
| 3.045 | laboratoř | 15,87 | 4,65 | 3,41 | 3,32 |
| 3.046 | laboratoř | 15,87 | 4,65 | 3,41 | 3,32 |
| 3.047 | pracovna | 15,87 | 4,65 | 3,41 | 3,32 |
| 3.048 | pracovna | 15,87 | 4,65 | 3,41 | 3,32 |
| 3.049 | pracovna | 15,87 | 4,65 | 3,41 | 3,32 |
| 3.050 | pracovna | 15,87 | 4,65 | 3,41 | 3,32 |
| 3.051 | knihovna | 32,28 | 4,65 | 6,98 | 3,32 |
| 3.052 | kancelář | 15,87 | 4,65 | 3,41 | 3,32 |
| 3.053 | pracovna | 32,9 | 4,65 | 7,08 | 3,32 |
| 3.054 | laboratoř | 55,76 | 8 | 7,04 | 3,32 |
| 3.055 | laboratoř | 54,35 | 8 | 6,88 | 3,32 |
| 3.056 | laboratoř | 48,56 | 8 | 6,14 | 3,32 |
| 3.057 | laboratoř | 48,56 | 8 | 6,14 | 3,32 |
| 3.058 | laboratoř | 26,46 | 8 | 3,38 | 3,32 |
| 3.059 | laboratoř | 26,46 | 8 | 3,38 | 3,32 |
| 3.060 | laboratoř | 26,46 | 8 | 3,38 | 3,32 |
| 3.061 | laboratoř | 26,46 | 8 | 3,38 | 3,32 |
| 3.062 | laboratoř | 53,92 | 8 | 6,88 | 3,32 |
| 3.063 | laboratoř | 53,92 | 8 | 6,88 | 3,32 |
| 3.064 | laboratoř | 11,19 | 3,48 | 2,48 | 3,32 |
| 3.065 | laboratoř | 11,19 | 3,48 | 2,48 | 3,32 |
| 3.066A | laboratoř | 53,92 | 8 | 6,88 | 3,32 |
| 3.066B | laboratoř | 30,25 | 6,88 | 4,4 | 3,32 |
| 3.067 | laboratoř | 53,92 | 8 | 6,88 | 3,32 |
| 3.068 | laboratoř | 26,46 | 8 | 3,38 | 3,32 |
| 3.069A | předsíň | 5,2 | 3,18 | 1,64 | 3,32 |
| 3.069B | WC a sprcha | 1,37 | 0,9 | 1,53 | 3,32 |
| 3.069C | WC a sprcha | 1,26 | 1,4 | 0,9 | 3,32 |
| 3.069D | laboratoř | 12,4 | 4,7 | 2,64 | 3,32 |
| 3.100 | výstavní prostor | 529,98 | 35,75 | 17 | 3,26 |
| 3.101 | schodiště | 66,81 | 9,2 | 7 | 3,26 |
| 3.102 | ostatní | 1,25 | 2,5 | 0,5 | 3,32 |
| 3.103 | ostatní | 1,25 | 2,5 | 0,5 | 3,32 |
| 3.104 | sklad | 5,63 | 3,27 | 1,73 | 3,32 |
| 3.105 | výtahová šachta | 11,1 | 3,27 | 3,4 | 3,7 |
| 3.106 | WC a sprcha | 3,26 | 1,92 | 1,72 | 3,32 |
| 3.107 | úklidová komora | 1,77 | 1,92 | 0,93 | 3,32 |
| 3.108 | ostatní | 1,25 | 2,5 | 0,5 | 3,32 |
| 3.109 | ostatní | 1,25 | 2,5 | 0,5 | 3,32 |
| 3.110 | ostatní | 2,67 | 3,27 | 0,83 | 3,32 |
| 3.111 | výtahová šachta | 11,1 | 3,27 | 3,4 | 3,7 |
| 3.112 | sklad | 5,63 | 3,27 | 1,73 | 3,32 |
| 3.113A | chodba | 65,63 | 14,38 | 4,7 | 3,32 |
| 3.113B | chodba | 211,72 | 46,78 | 4,7 | 3,32 |

| Místní označení | Název typu | Podlahová plocha | Délka | Šířka | Výška |
|-----------------|-----------------|------------------|-------|-------|-------|
| 3.114 | předsíň | 44,16 | 8,57 | 5,15 | 3,32 |
| 3.115 | schodiště | 28,67 | 8,25 | 3,48 | 3,32 |
| 3.116 | WC a sprcha | 4,47 | 2,82 | 1,62 | 3,32 |
| 3.117 | WC a sprcha | 4,38 | 2,82 | 1,62 | 3,32 |
| 3.118 | výtahová šachta | 11,81 | 3,48 | 3,4 | 3,7 |
| 3.119 | WC a sprcha | 5,99 | 3,48 | 1,73 | 3,32 |
| 3.120 | ostatní | 10,37 | 7,98 | 1,3 | 3,32 |
| 3.121 | ostatní | 10,37 | 7,98 | 1,3 | 3,32 |
| 3.122 | ostatní | 0,89 | 1,88 | 0,48 | 3,32 |
| 3.123 | ostatní | 0,89 | 1,88 | 0,48 | 3,32 |
| 3.124 | ostatní | 0,89 | 1,88 | 0,48 | 3,32 |
| 3.125 | ostatní | 0,89 | 1,88 | 0,48 | 3,32 |
| 3.126 | ostatní | 3,36 | 2,9 | 1,16 | 3,32 |
| 3.127A | chodba | 48,9 | 11,45 | 4,29 | 3,32 |
| 3.127B | chodba | 196,92 | 41,95 | 4,7 | 3,32 |
| 3.127C | chodba | 264,95 | 58,1 | 4,7 | 3,32 |
| 3.128 | předsíň | 21,22 | 8,57 | 2,48 | 3,32 |
| 3.129 | schodiště | 27,64 | 8,25 | 3,35 | 3,32 |
| 3.130 | WC a sprcha | 2,92 | 1,82 | 1,61 | 3,32 |
| 3.131 | WC a sprcha | 2,93 | 1,82 | 1,61 | 3,32 |
| 3.132 | ostatní | 10,37 | 7,98 | 1,3 | 3,32 |
| 3.133 | WC a sprcha | 17,78 | 4,37 | 4,22 | 3,32 |
| 3.134 | WC a sprcha | 26,88 | 4,34 | 6,14 | 3,32 |
| 3.135 | ostatní | 0,89 | 1,88 | 0,48 | 3,32 |
| 3.136 | ostatní | 0,89 | 1,88 | 0,48 | 3,32 |
| 3.137 | ostatní | 0,89 | 1,88 | 0,48 | 3,32 |
| 3.138 | ostatní | 0,89 | 1,88 | 0,48 | 3,32 |
| 3.139 | ostatní | 0,89 | 1,88 | 0,48 | 3,32 |
| 3.140 | ostatní | 0,89 | 1,88 | 0,48 | 3,32 |
| 3.141 | ostatní | 0,89 | 1,88 | 0,48 | 3,32 |
| 3.142 | ostatní | 0,89 | 1,88 | 0,48 | 3,32 |
| 3.143 | předsíň | 44,16 | 5,15 | 8,57 | 3,32 |
| 3.144 | schodiště | 28,67 | 8,25 | 3,48 | 3,32 |
| 3.145 | ostatní | 10,37 | 7,98 | 1,3 | 3,32 |
| 3.146 | WC a sprcha | 5,99 | 3,48 | 1,73 | 3,32 |
| 3.147 | výtahová šachta | 11,81 | 3,48 | 3,4 | 3,7 |
| 3.148 | WC a sprcha | 4,38 | 2,82 | 1,62 | 3,32 |
| 3.149 | WC a sprcha | 4,47 | 2,82 | 1,62 | 3,32 |
| 3.150 | ostatní | 10,37 | 7,98 | 1,3 | 3,32 |
| 3.151 | ostatní | 0,89 | 1,88 | 0,48 | 3,32 |
| 3.152 | ostatní | 0,89 | 1,88 | 0,48 | 3,32 |
| 4.001A | laboratoř | 88,68 | 7,49 | 11,7 | 3,26 |
| 4.001B | laboratoř | 40,8 | 6,98 | 5,85 | 3,26 |
| 4.002 | laboratoř | 20,69 | 5,72 | 3,43 | 3,26 |
| 4.003 | laboratoř | 20,69 | 5,72 | 3,44 | 3,26 |
| 4.004 | laboratoř | 82,69 | 11,7 | 6,98 | 3,26 |
| 4.005A | laboratoř | 75,56 | 11,7 | 7,49 | 3,26 |
| 4.005B | laboratoř | 12,22 | 4,25 | 2,88 | 3,32 |
| 4.006A | laboratoř | 76,52 | 11,7 | 7,49 | 3,26 |
| 4.006B | laboratoř | 11,58 | 4,25 | 2,73 | 3,32 |

| Místní označení | Název typu | Podlahová plocha | Délka | Šířka | Výška |
|-----------------|--------------------|------------------|-------|-------|-------|
| 4.007 | laboratoř | 84,13 | 11,7 | 6,98 | 3,26 |
| 4.008A | laboratoř | 88,98 | 11,7 | 7,49 | 3,26 |
| 4.008B | laboratoř | 41,1 | 6,98 | 5,85 | 3,32 |
| 4.008C | laboratoř | 40,22 | 6,98 | 5,72 | 3,26 |
| 4.009 | pracovna | 16,16 | 4,65 | 3,48 | 3,32 |
| 4.010 | pracovna | 15,87 | 4,65 | 3,41 | 3,32 |
| 4.011 | pracovna | 15,87 | 4,65 | 3,41 | 3,32 |
| 4.012 | pracovna | 15,87 | 4,65 | 3,41 | 3,32 |
| 4.013 | pracovna | 15,87 | 4,65 | 3,41 | 3,32 |
| 4.014 | pracovna | 15,87 | 4,65 | 3,41 | 3,32 |
| 4.015 | pracovna | 15,87 | 4,65 | 3,41 | 3,32 |
| 4.017 | seminární místnost | 32,32 | 4,65 | 3,41 | 3,32 |
| 4.018 | kancelář | 15,87 | 4,65 | 3,41 | 3,32 |
| 4.019 | pracovna | 15,87 | 4,65 | 3,41 | 3,32 |
| 4.020 | pracovna | 15,87 | 4,65 | 3,41 | 3,32 |
| 4.021 | pracovna | 15,87 | 4,65 | 3,41 | 3,32 |
| 4.022 | pracovna | 15,87 | 4,65 | 3,41 | 3,32 |
| 4.023 | pracovna | 15,87 | 4,65 | 3,41 | 3,32 |
| 4.024 | pracovna | 32,79 | 4,65 | 7,08 | 3,32 |
| 4.026A | laboratoř | 11,84 | 3,68 | 3,38 | 3,32 |
| 4.026C | laboratoř | 55,76 | 7,04 | 8 | 3,32 |
| 4.026D | laboratoř | 28,87 | 6,88 | 4,2 | 3,32 |
| 4.026E | laboratoř | 7,26 | 2,15 | 3,38 | 3,32 |
| 4.026F | laboratoř | 4,18 | 1,4 | 3,38 | 3,32 |
| 4.027 | laboratoř | 26,46 | 8 | 3,38 | 3,32 |
| 4.028 | laboratoř | 21,1 | 8 | 2,64 | 3,32 |
| 4.029 | laboratoř | 48,56 | 8 | 6,14 | 3,32 |
| 4.030 | laboratoř | 53,92 | 8 | 6,88 | 3,32 |
| 4.031 | laboratoř | 53,96 | 8 | 6,83 | 3,32 |
| 4.032 | pracovna | 15,87 | 4,65 | 3,41 | 3,32 |
| 4.033 | pracovna | 15,87 | 4,65 | 3,41 | 3,32 |
| 4.034 | kancelář | 15,87 | 4,65 | 3,41 | 3,32 |
| 4.035 | kancelář | 15,87 | 4,65 | 3,41 | 3,32 |
| 4.036 | pracovna | 15,87 | 4,65 | 3,41 | 3,32 |
| 4.037 | pracovna | 15,87 | 4,65 | 3,41 | 3,32 |
| 4.038 | pracovna | 15,87 | 4,65 | 3,41 | 3,32 |
| 4.039 | pracovna | 15,87 | 4,65 | 3,41 | 3,32 |
| 4.040 | pracovna | 15,87 | 4,65 | 3,41 | 3,32 |
| 4.041 | pracovna | 15,87 | 4,65 | 3,41 | 3,32 |
| 4.042 | pracovna | 15,87 | 4,65 | 3,41 | 3,32 |
| 4.043 | pracovna | 15,87 | 4,65 | 3,41 | 3,32 |
| 4.044 | pracovna | 15,87 | 4,65 | 3,41 | 3,32 |
| 4.045 | pracovna | 15,87 | 4,65 | 3,41 | 3,32 |
| 4.046 | pracovna | 15,87 | 4,65 | 3,41 | 3,32 |
| 4.047 | pracovna | 15,87 | 4,65 | 3,41 | 3,32 |
| 4.048 | pracovna | 15,87 | 4,65 | 3,41 | 3,32 |
| 4.049 | pracovna | 15,87 | 4,65 | 3,41 | 3,32 |
| 4.050 | pracovna | 15,87 | 4,65 | 3,41 | 3,32 |
| 4.051 | pracovna | 15,87 | 4,65 | 3,41 | 3,32 |
| 4.052 | pracovna | 15,87 | 4,65 | 3,41 | 3,32 |

| Místní označení | Název typu | Podlahová plocha | Délka | Šířka | Výška |
|-----------------|--------------------|------------------|-------|-------|-------|
| 4.053 | pracovna | 15,87 | 4,65 | 3,41 | 3,32 |
| 4.054 | pracovna | 15,87 | 4,65 | 3,41 | 3,32 |
| 4.055 | pracovna | 15,87 | 4,65 | 3,41 | 3,32 |
| 4.056 | vyšetřovna | 32,85 | 4,65 | 7,08 | 3,32 |
| 4.057 | laboratoř | 55,76 | 8 | 7,04 | 3,32 |
| 4.058 | laboratoř | 53,92 | 8 | 6,88 | 3,32 |
| 4.059A | chodba | 2,74 | 1,68 | 1,64 | 3,32 |
| 4.059B | laboratoř | 45,39 | 8 | 6,14 | 3,32 |
| 4.060A | laboratoř | 3,44 | 2,38 | 1,68 | 3,32 |
| 4.060B | laboratoř | 53,92 | 6,88 | 8 | 3,32 |
| 4.060C | laboratoř | 44,6 | 8 | 6,14 | 3,32 |
| 4.061A | laboratoř | 3,44 | 2,38 | 1,68 | 3,32 |
| 4.061B | laboratoř | 53,92 | 6,88 | 8 | 3,32 |
| 4.061C | laboratoř | 49,96 | 8 | 6,88 | 3,32 |
| 4.062 | knihovna | 54,17 | 8 | 6,88 | 3,32 |
| 4.063 | seminární místnost | 54,41 | 8 | 6,88 | 3,32 |
| 4.064 | zasedací místnost | 54,17 | 8 | 6,88 | 3,32 |
| 4.065 | učebna počítačová | 53,92 | 8 | 6,88 | 3,32 |
| 4.066 | seminární místnost | 48,56 | 8 | 6,14 | 3,32 |
| 4.100 | výstavní prostor | 525,96 | 35,75 | 17 | 3,26 |
| 4.101 | schodiště | 66,81 | 7 | 9,2 | 3,26 |
| 4.102 | ostatní | 1,25 | 2,5 | 0,5 | 3,32 |
| 4.103 | ostatní | 1,25 | 2,5 | 0,5 | 3,32 |
| 4.104 | sklad | 5,63 | 3,27 | 1,73 | 3,32 |
| 4.105 | výtahová šachta | 11,1 | 3,27 | 3,4 | 3,7 |
| 4.106 | WC a sprcha | 3,26 | 1,92 | 1,72 | 3,32 |
| 4.107 | úklidová komora | 1,77 | 1,92 | 0,93 | 3,32 |
| 4.108 | ostatní | 1,25 | 2,5 | 0,5 | 3,32 |
| 4.109 | ostatní | 1,25 | 2,5 | 0,5 | 3,32 |
| 4.110 | ostatní | 2,67 | 3,27 | 0,83 | 3,32 |
| 4.111 | výtahová šachta | 11,1 | 3,27 | 3,4 | 3,7 |
| 4.112 | sklad | 5,63 | 3,27 | 1,73 | 3,32 |
| 4.113 | chodba | 277,63 | 61,2 | 4,7 | 3,32 |
| 4.114 | předsíň | 44,16 | 8,57 | 5,15 | 3,32 |
| 4.115 | schodiště | 28,67 | 8,25 | 3,48 | 3,32 |
| 4.116 | WC a sprcha | 4,47 | 2,82 | 1,62 | 3,32 |
| 4.117 | WC a sprcha | 4,38 | 2,82 | 1,62 | 3,32 |
| 4.118 | výtahová šachta | 11,81 | 3,48 | 3,4 | 3,7 |
| 4.119 | WC a sprcha | 5,99 | 3,48 | 1,73 | 3,32 |
| 4.120 | ostatní | 10,37 | 7,98 | 1,3 | 3,32 |
| 4.121 | ostatní | 10,37 | 7,98 | 1,3 | 3,32 |
| 4.122 | ostatní | 0,89 | 1,88 | 0,48 | 3,32 |
| 4.123 | ostatní | 0,89 | 1,88 | 0,48 | 3,32 |
| 4.124 | ostatní | 0,89 | 1,88 | 0,38 | 3,32 |
| 4.125 | ostatní | 0,89 | 1,88 | 0,38 | 3,32 |
| 4.126 | ostatní | 3,36 | 2,9 | 1,16 | 3,32 |
| 4.127A | chodba | 48,9 | 11,45 | 4,29 | 3,32 |
| 4.127B | chodba | 297,78 | 63,4 | 4,7 | 3,32 |
| 4.127C | chodba | 164,28 | 36,65 | 4,7 | 3,32 |
| 4.128 | předsíň | 21,22 | 8,57 | 2,48 | 3,32 |

| Místní označení | Název typu | Podlahová plocha | Délka | Šířka | Výška |
|-----------------|--------------------|------------------|-------|-------|-------|
| 4.129 | schodiště | 27,64 | 8,25 | 3,35 | 3,32 |
| 4.130 | WC a sprcha | 2,93 | 1,82 | 1,61 | 3,32 |
| 4.131 | WC a sprcha | 2,93 | 1,82 | 1,61 | 3,32 |
| 4.132 | ostatní | 10,37 | 7,98 | 1,3 | 3,32 |
| 4.133 | WC a sprcha | 17,78 | 4,37 | 4,22 | 3,32 |
| 4.134 | WC a sprcha | 26,88 | 4,34 | 6,14 | 3,32 |
| 4.135 | ostatní | 0,89 | 1,88 | 0,48 | 3,32 |
| 4.136 | ostatní | 0,89 | 1,88 | 0,48 | 3,32 |
| 4.137 | ostatní | 0,89 | 1,88 | 0,48 | 3,32 |
| 4.138 | ostatní | 0,89 | 1,88 | 0,48 | 3,32 |
| 4.139 | ostatní | 0,89 | 1,88 | 0,48 | 3,32 |
| 4.140 | ostatní | 0,89 | 1,88 | 0,48 | 3,32 |
| 4.141 | ostatní | 0,89 | 1,88 | 0,48 | 3,32 |
| 4.142 | ostatní | 0,89 | 1,88 | 0,48 | 3,32 |
| 4.143 | učebna | 33,19 | 4,78 | 6,95 | 3,32 |
| 4.144 | předsíň | 44,16 | 8,57 | 5,15 | 3,32 |
| 4.145 | WC a sprcha | 28,67 | 8,25 | 3,48 | 3,32 |
| 4.146 | ostatní | 10,37 | 7,98 | 1,3 | 3,32 |
| 4.147 | WC a sprcha | 5,99 | 3,48 | 1,73 | 3,32 |
| 4.148 | výtahová šachta | 11,81 | 3,48 | 3,4 | 3,7 |
| 4.149 | WC a sprcha | 4,38 | 2,82 | 1,62 | 3,32 |
| 4.150 | WC a sprcha | 4,47 | 2,82 | 1,62 | 3,32 |
| 4.151 | ostatní | 10,37 | 7,98 | 1,3 | 3,32 |
| 4.152 | ostatní | 0,89 | 1,88 | 0,48 | 3,32 |
| 4.153 | ostatní | 0,89 | 1,88 | 0,48 | 3,32 |
| 5.001 | učebna počítačová | 84,15 | 11,7 | 7,1 | 3,14 |
| 5.002 | učebna počítačová | 95,85 | 11,7 | 8,1 | 3,26 |
| 5.003 | učebna počítačová | 77,13 | 11,7 | 6,5 | 3,14 |
| 5.004 | učebna počítačová | 84,15 | 11,7 | 7,1 | 3,26 |
| 5.006 | posluchárna | 97,02 | 11,7 | 8,2 | 3,14 |
| 5.007 | posluchárna | 157,27 | 11,7 | 13,35 | 3,14 |
| 5.008 | posluchárna | 88,24 | 11,7 | 7,45 | 3,14 |
| 5.009 | pracovna | 16,16 | 4,65 | 3,48 | 3,32 |
| 5.010 | pracovna | 15,87 | 4,65 | 3,41 | 3,32 |
| 5.011 | pracovna | 15,87 | 4,65 | 3,41 | 3,32 |
| 5.012 | pracovna | 15,87 | 4,65 | 3,41 | 3,32 |
| 5.013 | pracovna | 15,87 | 4,65 | 3,41 | 3,32 |
| 5.014 | pracovna | 15,87 | 4,65 | 3,41 | 3,32 |
| 5.015 | pracovna | 15,87 | 4,65 | 3,41 | 3,32 |
| 5.016 | pracovna | 15,87 | 4,65 | 3,41 | 3,32 |
| 5.017 | pracovna | 15,87 | 4,65 | 3,41 | 3,32 |
| 5.018 | pracovna | 15,87 | 4,65 | 3,41 | 3,32 |
| 5.019 | pracovna | 15,87 | 4,65 | 3,41 | 3,32 |
| 5.020 | pracovna | 15,87 | 4,65 | 3,41 | 3,32 |
| 5.021 | pracovna | 15,87 | 4,65 | 3,41 | 3,32 |
| 5.022 | pracovna | 15,87 | 4,65 | 3,41 | 3,32 |
| 5.023 | pracovna | 15,87 | 4,65 | 3,41 | 3,32 |
| 5.024 | pracovna | 15,87 | 4,65 | 3,41 | 3,32 |
| 5.025 | kancelář | 16,27 | 4,65 | 3,54 | 3,32 |
| 5.026 | seminární místnost | 56,01 | 8 | 7,04 | 3,32 |

| Místní označení | Název typu | Podlahová plocha | Délka | Šířka | Výška |
|-----------------|--------------------|------------------|-------|-------|-------|
| 5.028 | pracovna | 54,41 | 8 | 6,88 | 3,32 |
| 5.029 | seminární místnost | 48,78 | 8 | 6,14 | 3,32 |
| 5.030 | učebna | 49,24 | 8 | 6,14 | 3,32 |
| 5.031 | učebna | 53,92 | 8 | 6,88 | 3,32 |
| 5.033 | učebna počítačová | 54,7 | 8 | 6,93 | 3,32 |
| 5.034 | kancelář | 15,87 | 4,65 | 3,41 | 3,32 |
| 5.035 | pracovna | 15,87 | 4,65 | 3,41 | 3,32 |
| 5.036 | pracovna | 15,87 | 4,65 | 3,41 | 3,32 |
| 5.037 | pracovna | 15,87 | 4,65 | 3,41 | 3,32 |
| 5.038 | pracovna | 15,87 | 4,65 | 3,41 | 3,32 |
| 5.039 | pracovna | 15,87 | 4,65 | 3,41 | 3,32 |
| 5.040 | pracovna | 15,87 | 4,65 | 3,41 | 3,32 |
| 5.041 | pracovna | 15,87 | 4,65 | 3,41 | 3,32 |
| 5.042 | pracovna | 15,87 | 4,65 | 3,41 | 3,32 |
| 5.043 | pracovna | 15,87 | 4,65 | 3,41 | 3,32 |
| 5.044 | pracovna | 15,87 | 4,65 | 3,41 | 3,32 |
| 5.045 | pracovna | 15,87 | 4,65 | 3,41 | 3,32 |
| 5.046 | pracovna | 15,87 | 4,65 | 3,41 | 3,32 |
| 5.047 | pracovna | 15,87 | 4,65 | 3,41 | 3,32 |
| 5.048 | pracovna | 15,87 | 4,65 | 3,41 | 3,32 |
| 5.049 | pracovna | 15,87 | 4,65 | 3,41 | 3,32 |
| 5.050 | pracovna | 15,87 | 4,65 | 3,41 | 3,32 |
| 5.051 | pracovna | 15,87 | 4,65 | 3,41 | 3,32 |
| 5.052 | pracovna | 15,87 | 4,65 | 3,41 | 3,32 |
| 5.053 | pracovna | 15,87 | 4,65 | 3,41 | 3,32 |
| 5.054 | pracovna | 15,87 | 4,65 | 3,41 | 3,32 |
| 5.055 | pracovna | 15,87 | 4,65 | 3,41 | 3,32 |
| 5.056 | pracovna | 15,87 | 4,65 | 3,41 | 3,32 |
| 5.057 | pracovna | 15,87 | 4,65 | 3,41 | 3,32 |
| 5.058 | pracovna | 15,87 | 4,65 | 3,41 | 3,32 |
| 5.059 | pracovna | 15,87 | 4,65 | 3,41 | 3,32 |
| 5.060 | pracovna | 15,87 | 4,65 | 3,41 | 3,32 |
| 5.061 | kancelář | 16,27 | 4,65 | 3,54 | 3,32 |
| 5.062 | pracovna | 56,01 | 8 | 7,04 | 3,32 |
| 5.064 | zasedací místnost | 54,41 | 8 | 6,88 | 3,32 |
| 5.065 | seminární místnost | 49,31 | 8 | 6,24 | 3,32 |
| 5.066 | pracovna | 49,3 | 8 | 6,24 | 3,32 |
| 5.067 | učebna počítačová | 54,51 | 8 | 6,98 | 3,32 |
| 5.068 | učebna | 53,92 | 8 | 6,88 | 3,32 |
| 5.070 | učebna počítačová | 54,57 | 8 | 6,98 | 3,32 |
| 5.071 | laboratoř | 53,92 | 8 | 6,88 | 3,32 |
| 5.073 | pracovna | 53,92 | 8 | 6,88 | 3,32 |
| 5.075 | pracovna | 54,17 | 8 | 6,88 | 3,32 |
| 5.077 | zasedací místnost | 54,42 | 8 | 6,88 | 3,32 |
| 5.078 | pracovna | 49,3 | 8 | 6,24 | 3,32 |
| 5.100 | výstavní prostor | 526,53 | 35,75 | 17 | 3,26 |
| 5.101 | schodiště | 66,81 | 7 | 9,2 | 3,26 |
| 5.102 | ostatní | 1,25 | 2,5 | 0,5 | 3,32 |
| 5.103 | ostatní | 1,25 | 2,5 | 0,5 | 3,32 |
| 5.104 | sklad | 5,63 | 3,27 | 1,73 | 3,32 |

| Místní označení | Název typu | Podlahová plocha | Délka | Šířka | Výška |
|-----------------|-----------------|------------------|-------|-------|-------|
| 5.105 | výtahová šachta | 11,1 | 3,27 | 3,4 | 3,7 |
| 5.106 | WC a sprcha | 3,26 | 1,92 | 1,72 | 3,32 |
| 5.107 | úklidová komora | 1,82 | 1,92 | 0,93 | 3,32 |
| 5.108 | ostatní | 1,25 | 2,5 | 0,5 | 3,32 |
| 5.109 | ostatní | 1,25 | 2,5 | 0,5 | 3,32 |
| 5.110 | ostatní | 2,67 | 3,27 | 0,83 | 3,32 |
| 5.111 | výtahová šachta | 11,1 | 3,27 | 3,4 | 3,7 |
| 5.112 | sklad | 5,63 | 3,27 | 1,73 | 3,32 |
| 5.113 | chodba | 277,63 | 61,2 | 4,2 | 3,32 |
| 5.114 | předsíň | 44,16 | 8,57 | 5,15 | 3,32 |
| 5.115 | schodiště | 28,67 | 8,25 | 3,48 | 3,32 |
| 5.116 | WC a sprcha | 4,47 | 2,82 | 1,62 | 3,32 |
| 5.117 | WC a sprcha | 4,38 | 2,82 | 1,62 | 3,32 |
| 5.118 | výtahová šachta | 11,81 | 3,48 | 3,4 | 3,7 |
| 5.119 | WC a sprcha | 5,99 | 3,48 | 1,73 | 3,32 |
| 5.120 | ostatní | 10,37 | 7,98 | 1,3 | 3,32 |
| 5.121 | ostatní | 10,37 | 7,98 | 1,3 | 3,32 |
| 5.122 | ostatní | 0,89 | 1,88 | 0,48 | 3,32 |
| 5.123 | ostatní | 0,89 | 1,88 | 0,48 | 3,32 |
| 5.124 | ostatní | 0,89 | 1,88 | 0,38 | 3,32 |
| 5.125 | ostatní | 0,89 | 1,88 | 0,38 | 3,32 |
| 5.126 | ostatní | 3,36 | 2,9 | 1,16 | 3,32 |
| 5.127A | chodba | 48,9 | 11,45 | 4,29 | 3,32 |
| 5.127B | chodba | 196,92 | 41,95 | 4,7 | 3,32 |
| 5.127C | chodba | 264,95 | 58,1 | 4,7 | 3,32 |
| 5.128 | předsíň | 21,22 | 8,57 | 2,48 | 3,32 |
| 5.129 | schodiště | 27,64 | 8,25 | 3,35 | 3,32 |
| 5.130 | WC a sprcha | 2,92 | 1,82 | 1,61 | 3,32 |
| 5.131 | WC a sprcha | 2,93 | 1,82 | 1,61 | 3,32 |
| 5.132 | ostatní | 10,45 | 7,98 | 1,3 | 3,32 |
| 5.133 | WC a sprcha | 17,78 | 4,37 | 4,22 | 3,32 |
| 5.134 | WC a sprcha | 26,88 | 4,34 | 6,14 | 3,32 |
| 5.135 | ostatní | 0,89 | 1,88 | 0,48 | 3,32 |
| 5.136 | ostatní | 0,89 | 1,88 | 0,48 | 3,32 |
| 5.137 | ostatní | 0,89 | 1,88 | 0,48 | 3,32 |
| 5.138 | ostatní | 0,89 | 1,88 | 0,48 | 3,32 |
| 5.139 | ostatní | 0,89 | 1,88 | 0,48 | 3,32 |
| 5.140 | ostatní | 0,89 | 1,88 | 0,48 | 3,32 |
| 5.141 | ostatní | 0,89 | 1,88 | 0,48 | 3,32 |
| 5.142 | ostatní | 0,89 | 1,88 | 0,48 | 3,32 |
| 5.143 | předsíň | 44,16 | 8,57 | 5,15 | 3,32 |
| 5.144 | schodiště | 28,67 | 8,25 | 3,48 | 3,32 |
| 5.145 | ostatní | 10,37 | 7,98 | 1,47 | 3,32 |
| 5.146 | WC a sprcha | 5,99 | 3,48 | 1,74 | 3,32 |
| 5.147 | výtahová šachta | 11,81 | 3,48 | 3,4 | 3,7 |
| 5.148 | WC a sprcha | 4,38 | 2,82 | 1,62 | 3,32 |
| 5.149 | WC a sprcha | 4,47 | 2,82 | 1,62 | 3,32 |
| 5.150 | ostatní | 10,37 | 7,98 | 1,3 | 3,32 |
| 5.151 | ostatní | 0,89 | 1,88 | 0,48 | 3,32 |
| 5.152 | ostatní | 0,89 | 1,88 | 0,48 | 3,32 |

| Místní označení | Název typu | Podlahová plocha | Délka | Šířka | Výška |
|-----------------|-------------------|------------------|-------|-------|-------|
| 6.001 | kancelář | 14,91 | 4,29 | 3,48 | 3,3 |
| 6.002 | kancelář | 14,64 | 4,29 | 3,41 | 3,3 |
| 6.003 | kancelář | 14,64 | 4,29 | 3,41 | 3,3 |
| 6.004 | kancelář | 14,64 | 4,29 | 3,41 | 3,3 |
| 6.005 | kancelář | 14,64 | 4,29 | 3,41 | 3,3 |
| 6.006 | kancelář | 14,64 | 4,29 | 3,41 | 3,3 |
| 6.007 | kancelář | 14,64 | 4,29 | 3,41 | 3,3 |
| 6.008 | kancelář | 14,64 | 4,29 | 3,41 | 3,3 |
| 6.009 | kancelář | 14,64 | 4,29 | 3,41 | 3,3 |
| 6.010 | kancelář | 14,64 | 4,29 | 3,41 | 3,3 |
| 6.011 | kancelář | 14,64 | 4,29 | 3,41 | 3,3 |
| 6.012 | kancelář | 13,87 | 4,29 | 3,23 | 3,3 |
| 6.013 | kuchyňka | 6,92 | 4,29 | 1,63 | 3,3 |
| 6.014 | zasedací místnost | 126,94 | 8,73 | 14,48 | 3,25 |
| 6.015 | šatna | 10,79 | 6,44 | 1,68 | 3,3 |
| 6.016 | zasedací místnost | 38,09 | 6,44 | 6,24 | 3,3 |
| 6.017 | zasedací místnost | 39,57 | 6,44 | 6,24 | 3,3 |
| 6.018 | zasedací místnost | 44,36 | 6,44 | 7,08 | 3,3 |
| 6.019 | zasedací místnost | 43,92 | 6,44 | 6,93 | 3,3 |
| 6.020 | zasedací místnost | 14,38 | 4,29 | 3,41 | 3,3 |
| 6.021 | zasedací místnost | 14,64 | 4,29 | 3,41 | 3,3 |
| 6.022 | učebna | 292,82 | 21,51 | 14,48 | 3,3 |
| 6.024 | knihovna | 442,73 | 32,31 | 14,48 | 3,3 |
| 6.025 | kancelář | 14,64 | 4,29 | 3,41 | 3,3 |
| 6.026 | kancelář | 14,64 | 4,29 | 3,41 | 3,3 |
| 6.027 | kancelář | 14,64 | 4,29 | 3,41 | 3,3 |
| 6.028 | kancelář | 14,64 | 4,29 | 3,41 | 3,3 |
| 6.029 | kancelář | 14,64 | 4,29 | 3,41 | 3,3 |
| 6.030 | studovna | 31,81 | 4,29 | 7,42 | 3,3 |
| 6.031 | učebna | 39,93 | 6,22 | 6,64 | 3,3 |
| 6.032 | sklad | 16,99 | 6,44 | 2,64 | 3,3 |
| 6.034 | server | 39,28 | 6,44 | 6,19 | 3,3 |
| 6.100 | chodba | 428,11 | 35,75 | 14,48 | 3,3 |
| 6.101 | schodiště | 66,81 | 7 | 9,2 | 3,3 |
| 6.104 | výtahová šachta | 11,1 | 3,27 | 3,4 | 3,3 |
| 6.105 | WC a sprcha | 3,01 | 2,02 | 1,52 | 3,3 |
| 6.106 | úklidová komora | 1,86 | 2,02 | 0,92 | 3,3 |
| 6.109 | bufet | 23,12 | 3,49 | 6,02 | 3,3 |
| 6.111 | ostatní | 2,67 | 3,27 | 0,82 | 3,3 |
| 6.112 | výtahová šachta | 11,1 | 3,27 | 3,4 | 3,3 |
| 6.113 | chodba | 160,09 | 48,61 | 3 | 3,3 |
| 6.114 | předsíň | 36,13 | 7,02 | 5,15 | 3,3 |
| 6.115 | schodiště | 23,25 | 3,48 | 6,69 | 3,3 |
| 6.116 | WC a sprcha | 4,41 | 2,85 | 1,62 | 3,3 |
| 6.117 | WC a sprcha | 4,41 | 2,85 | 1,62 | 3,3 |
| 6.118 | výtahová šachta | 11,82 | 3,48 | 3,4 | 3,3 |
| 6.119 | ostatní | 8,34 | 6,42 | 1,3 | 3,3 |
| 6.120 | ostatní | 8,34 | 6,42 | 1,3 | 3,3 |
| 6.121 | WC a sprcha | 6,49 | 4,22 | 1,53 | 3,3 |
| 6.122 | WC a sprcha | 6,92 | 4,22 | 1,63 | 3,3 |

| Místní označení | Název typu | Podlahová plocha | Délka | Šířka | Výška |
|-----------------|-------------------|------------------|--------|-------|-------|
| 6.123 | ostatní | 0,89 | 1,88 | 0,48 | 3,3 |
| 6.124 | ostatní | 0,89 | 1,88 | 0,48 | 3,3 |
| 6.125 | ostatní | 3,31 | 2,9 | 1,15 | 3,3 |
| 6.126 | chodba | 59,77 | 18,4 | 3,2 | 3,3 |
| 6.127 | předsíň | 17,36 | 7,02 | 2,48 | 3,3 |
| 6.128 | schodiště | 22,41 | 6,69 | 3,35 | 3,3 |
| 6.129 | WC a sprcha | 2,93 | 1,82 | 1,61 | 3,3 |
| 6.130 | WC a sprcha | 2,93 | 1,82 | 1,61 | 3,3 |
| 6.131 | ostatní | 8,34 | 6,42 | 1,3 | 3,3 |
| 6.132 | WC a sprcha | 15,11 | 4,24 | 4,23 | 3,3 |
| 6.133 | WC a sprcha | 23,65 | 4,24 | 6,04 | 3,3 |
| 6.134 | ostatní | 0,39 | 0,81 | 0,48 | 3,3 |
| 6.135 | ostatní | 0,89 | 1,88 | 0,48 | 3,3 |
| 6.136 | ostatní | 0,89 | 1,88 | 0,48 | 3,3 |
| 6.137 | ostatní | 0,89 | 1,88 | 0,48 | 3,3 |
| 6.138 | ostatní | 0,89 | 1,88 | 0,48 | 3,3 |
| 6.139 | ostatní | 0,89 | 1,88 | 0,48 | 3,3 |
| 6.140 | ostatní | 0,89 | 1,88 | 0,48 | 3,3 |
| 6.141 | ostatní | 0,89 | 1,88 | 0,48 | 3,3 |
| 6.142 | chodba | 81,56 | 25,94 | 3 | 3,3 |
| 6.143 | předsíň | 36,13 | 7,02 | 5,15 | 3,3 |
| 6.144 | schodiště | 23,25 | 6,69 | 3,48 | 5 |
| 6.145 | ostatní | 8,34 | 6,42 | 1,3 | 3,3 |
| 6.146 | výtahová šachta | 11,82 | 3,48 | 3,4 | 3,3 |
| 6.147 | WC a sprcha | 4,38 | 2,82 | 1,62 | 3,3 |
| 6.148 | WC a sprcha | 4,47 | 2,82 | 1,62 | 3,3 |
| 6.149 | ostatní | 8,34 | 6,42 | 1,3 | 3,3 |
| 6.150 | terasa | 265,17 | 12,75 | 29,3 | |
| 6.150A | střecha | 27,86 | 5,5 | 6,3 | |
| 6.150B | střecha | 32,81 | 5,5 | 7,2 | |
| 6.150C | střecha | 27,86 | 5,5 | 6,3 | |
| 6.151 | střecha | 64,42 | 61,35 | 1,05 | |
| 6.152 | terasa | 54,94 | 17,3 | 3 | |
| 6.153 | střecha | 64,42 | 61,35 | 1,05 | |
| 6.154 | terasa | 264,68 | 12,75 | 29,3 | |
| 6.154A | střecha | 34,65 | 5,5 | 6,3 | |
| 6.154B | střecha | 32,81 | 5,5 | 7,2 | |
| 6.154C | střecha | 34,65 | 5,5 | 6,3 | |
| 6.155 | střecha | 176,04 | 114,62 | 1,05 | |
| 6.156 | terasa | 94,85 | 13,5 | 7 | |
| 6.157 | střecha | 176,04 | 114,62 | 1,05 | |
| P1.001 | garáž | 2381,51 | 153,45 | 17,4 | 2,4 |
| P1.002 | chodba | 54,3 | 23,89 | 1,8 | 2,4 |
| P1.003 | ostatní | 14,91 | 5,58 | 2,67 | 2,4 |
| P1.004 | ostatní | 6,94 | 5,43 | 1,43 | 2,4 |
| P1.005 | schodiště | 18,94 | 5,42 | 3,48 | 2,4 |
| P1.006 | předsíň | 28,07 | 5,45 | 5,15 | 2,4 |
| P1.007 | předávací stanice | 5,65 | 3,48 | 1,63 | 2,4 |
| P1.008 | výtahová šachta | 11,81 | 3,48 | 3,4 | 2,86 |
| P1.009 | ostatní | 6,75 | 4,97 | 1,38 | 2,4 |

| Místní označení | Název typu | Podlahová plocha | Délka | Šířka | Výška |
|-----------------|-------------------|------------------|-------|-------|-------|
| P1.010A | sklad | 6,05 | 2,9 | 2,09 | 2,4 |
| P1.010B | sklad | 5,53 | 1,9 | 2,9 | 2,4 |
| P1.010C | sklad | 6,58 | 2,15 | 3,06 | 2,4 |
| P1.010D | sklad | 6,66 | 2,15 | 3,1 | 2,4 |
| P1.010E | sklad | 4,52 | 2,1 | 2,2 | 2,4 |
| P1.011 | sklad | 11,57 | 5,15 | 2,25 | 2,4 |
| P1.012 | sklad | 11,72 | 5,15 | 2,28 | 2,4 |
| P1.013 | sklad | 11,69 | 5,15 | 2,28 | 2,4 |
| P1.014 | sklad | 11,76 | 5,15 | 2,29 | 2,4 |
| P1.015A | sklad | 44,84 | 4,58 | 9,8 | 2,4 |
| P1.015B | sklad | 34,31 | 7,5 | 4,58 | 2,4 |
| P1.016 | sklad | 15,05 | 4,91 | 3,08 | 2,4 |
| P1.017 | sklad | 15,11 | 4,91 | 3,08 | 2,4 |
| P1.018 | sklad | 15,09 | 4,91 | 3,08 | 2,4 |
| P1.019 | sklad | 21,17 | 4,31 | 4,91 | 2,4 |
| P1.021A | drtírna | 28,74 | 5,11 | 5,63 | 2,4 |
| P1.021B | sklad-depozitář | 48,49 | 9,5 | 5,11 | 2,4 |
| P1.022A | sklad | 23,28 | 3,3 | 6,76 | 2,4 |
| P1.022B | sklad | 10,25 | 5,11 | 2,01 | 2,4 |
| P1.023 | sklad | 13,21 | 3,26 | 4,05 | 2,4 |
| P1.024 | WC a sprcha | 4,64 | 2,9 | 1,6 | 2,4 |
| P1.025A | sklad | 7,74 | 2,9 | 3,19 | 2,4 |
| P1.025B | WC a sprcha | 1,24 | 0,8 | 1,55 | 2,4 |
| P1.026A | úklidová komora | 16,38 | 4,6 | 3,58 | 2,4 |
| P1.026B | WC a sprcha | 5,81 | 2,9 | 2,53 | 2,4 |
| P1.026C | WC a sprcha | 1,24 | 0,8 | 1,55 | 2,4 |
| P1.027A | dílna | 16,33 | 4,6 | 3,55 | 2,4 |
| P1.027B | WC a sprcha | 5,8 | 2,9 | 2,51 | 2,4 |
| P1.027C | WC a sprcha | 1,24 | 0,8 | 1,55 | 2,4 |
| P1.028 | předsíň | 13,14 | 3,83 | 3,48 | 2,4 |
| P1.029 | výtahová šachta | 11,27 | 3,27 | 3,4 | 2,86 |
| P1.030 | předávací stanice | 11,25 | 1,63 | 6,99 | 2,4 |
| P1.031 | předsíň | 13,14 | 3,83 | 3,48 | 2,4 |
| P1.032 | výtahová šachta | 11,27 | 3,27 | 3,4 | 2,86 |
| P1.033 | ostatní | 11,25 | 1,63 | 6,99 | 2,4 |
| P1.034 | předsíň | 13,49 | 5,45 | 2,48 | 2,4 |
| P1.035 | schodiště | 18,26 | 5,45 | 3,35 | 2,4 |
| P1.036 | ostatní | 6,94 | 5,43 | 1,43 | 2,4 |
| P1.037 | ostatní | 14,91 | 5,68 | 2,67 | 2,4 |
| P1.038 | ostatní | 6,94 | 4,97 | 1,43 | 2,4 |
| P1.039 | předsíň | 27,86 | 5,45 | 5,15 | 2,4 |
| P1.040 | schodiště | 18,94 | 3,48 | 5,45 | 2,4 |
| P1.041 | výtahová šachta | 11,81 | 3,48 | 3,4 | 2,86 |
| P1.042 | chodba | 5,65 | 3,48 | 1,63 | 2,4 |
| P1.043 | ostatní | 6,89 | 5,3 | 1,3 | 2,4 |
| P1.044 | rozvodna | 17,79 | 5,35 | 3,3 | 2,4 |
| P1.045 | ostatní | 51,05 | 5,35 | 9,9 | 2,4 |
| P1.046 | chodba | 131,28 | 20,95 | 6,3 | 2,4 |
| P1.047 | chodba | 24,44 | 17,81 | 1,48 | 2,4 |
| P1.048 | ostatní | 13,03 | 3,75 | 3,48 | 2,4 |

| Místní označení | Název typu | Podlahová plocha | Délka | Šířka | Výška |
|------------------------|-------------------|-------------------------|--------------|--------------|--------------|
| P1.049 | ostatní | 13,03 | 3,75 | 3,48 | 2,4 |
| P1.050 | předávací stanice | 33,33 | 3,75 | 8,89 | 2,4 |
| P1.051 | sklad | 17,97 | 3,45 | 5,15 | 2,4 |
| 1.015D | studovna | 37,07 | 5,49 | 7,32 | 4,2 |
| 1.015A | učebna počítačová | 39,88 | 5,48 | 7,32 | 4,2 |
| 1.015B | kancelář | 26,34 | 6,87 | 3,82 | 4,2 |
| 1.015C | laboratoř | 13,23 | 3,95 | 3,35 | 4,2 |
| 1.019A | laboratoř | 14,4 | 4,6 | 3,3 | 4,2 |
| 3.002 | učebna počítačová | 87,81 | 11,7 | 7,4 | 3,32 |
| 6.022A | pracovna | 14,41 | 4,29 | 3,47 | 3,3 |
| P1.051A | ostatní | 6 | 1,6 | 3,75 | 2,4 |
| P1.001A | kolárna | 33 | 5 | 6,6 | 2,4 |



Technické podmínky pro obnovu systému
nouzového osvětlení na budově
17. listopadu 50a - SLO

Vypracoval: [REDACTED]
SNO systems spol. s.r.o.
Hudcova 532/78b
Brno 612 00
IČO 02383357

V Brně, 17.10.2017

1 Obsah

| | | |
|-----|---|----|
| 2 | Technické podmínky pro obnovu systému nouzového osvětlení | 3 |
| 2.1 | Popis budovy | 3 |
| 2.2 | Popis současného stavu | 3 |
| 3 | Specifikace činností a materiálu | 3 |
| 3.1 | Svítilna pro označení směru úniku (piktogramy) | 3 |
| 3.2 | Svítilna pro osvětlení protipanických a únikových prostorů | 4 |
| 3.3 | Úprava rozvaděčů osvětlení..... | 4 |
| 3.4 | Kabelové rozvody k nouzovým svítilnám | 4 |
| 3.5 | Projektová a provozní dokumentace | 4 |
| 3.6 | Obecné pokyny: | 5 |
| 4 | Technický popis | 6 |
| 4.1 | NBP - Nástěnné svítilno s označením směru úniku | 6 |
| 4.2 | NB2P - Stropní svítilno s oboustranným označením směru úniku | 7 |
| 4.3 | NBA - Stropní vestavné do kazetových podhledů, široká optika | 8 |
| 4.4 | (NBC) Stropní vestavné do kazetových podhledů, optika koridor | 9 |
| 4.5 | NBD - Nástěnné/stropní přisazené, široká optika | 10 |
| 5 | Normy a vyhlášky..... | 11 |

2 Technické podmínky pro obnovu systému nouzového osvětlení

Účelem této dokumentace je stanovit technické podmínky pro veřejnou zakázku na dodávku spočívající v obnově nouzového osvětlení stávající budovy Přírodovědecké fakulty UP v Olomouci, na adrese 17. listopadu 50a – SLO. Jednotlivé technické standardy a požadavky na funkce systému nouzového osvětlení jsou členěny dle příslušných skupin výrobků/prací a jsou pro přehlednost dále uvedeny v samostatných tabulkách.

2.1 Popis budovy

Objekt se nachází na ul. 17. listopadu 1154/50a, jedná se o 4 podlažní budovu s půdorysným rozměrem 60,0 x 18,1 m s dvoupodlažní dostavbou o rozměrech 21,4 x 12 m. V 1.NP jsou umístěny výzkumné laboratoře, dílny a kanceláře. V 2.NP jsou kancelářské prostory, ve 3.NP se nachází knihovna a ve 4.NP jsou výukové prostory a kanceláře.

2.2 Popis současného stavu

V současné době je systém nouzového osvětlení realizován nouzovými moduly ve svítidlech hlavního osvětlení. Na základě poslední revize bylo konstatováno, že většina svítidel s nouzovým modulem není funkční a systém jako celek nevyhovuje požadavkům podle platných předpisů. Vyznačení směru úniku je realizováno směrovými tabulkami, které však v případě výpadku napájení nejsou viditelné, tudíž opět nevyhovují bezpečnostním předpisům.

Rozhodnutím objednatele je instalace nových nouzových a bezpečnostních svítidel v objektu s jejich umístěním dle přiložených výkresů a to včetně dodávky nových kabelových rozvodů, sloužících k napájení a ovládní nouzových a bezpečnostních svítidel.

3 Specifikace činností a materiálu

Zhotovitel provede kompletní výměnu systému nouzového osvětlení v jednotlivých podlažích, dále budou veškerá stávající svítidla nouzového osvětlení přepojena na stávající hlavní osvětlení. Pro nový systém nouzového osvětlení je uvažována nová kabeláž, která bude vedena v kazetovém podhledu jednotlivých místností nebo přiznaně v lištách na stěnách. V rámci dodávky, která bude probíhat za běžného provozu.

3.1 Svítidla pro označení směru úniku (piktogramy)

- (NBP) Nástěnné svítidlo s označením směru úniku
- (NB2P) Stropní svítidlo s oboustranným označením směru úniku

3.2 Svítidla pro osvětlení protipanických a únikových prostorů

- (NBA) Stropní vestavné do SDK, široká optika
- (NBC) Stropní vestavné do SDK, optika koridor
- (NBD) Nástěnné/stropní přisazené, široká optika

3.3 Úprava rozvaděčů osvětlení

- Do rozvaděčů osvětlení budou v souladu s požadavky ČSN EN 50172 doplněny pomocné kontakty jističů a/nebo podpěťová relé tak, aby při lokálním výpadku osvětlení byla ze sítě aktivována ta svítidla nouzového osvětlení, která přísluší místu výpadku napájení. Nabízené řešení bude odsouhlaseno objednatelem.
- V souladu s ČSN EN 33 2000-5-56 budou rozvaděče doplněny o jističe, přes které budou napájeny dobíjecí okruhy nouzových svítidel. Tyto jisticí prvky budou zároveň sloužit pro manuální zkoušku funkce nouzového režimu příslušných skupin svítidel.
- Stejně tak budou použity samostatné jističe pro ochranu ovládací fáze ke svítidlům v případě lokálního výpadku napájení.

3.4 Kabelové rozvody k nouzovým svítidlům

- Veškeré napájení a ovládání nouzových a bezpečnostních svítidel bude provedeno novými kabely, které budou většinou uloženy ve skryté skladbě podhledů, případně vedeny v lištách na povrchu.
- Kabelové rozvody budou provedeny dle platných předpisů a norem, zejména pak s ohledem na ČSN EN 33 200-5-56.
- Pokud bude pro napájení svítidel zapotřebí rozbočení nebo nasvorkování napájecího kabelu, bude tento rozbočovací prvek označen nápisem „Nouzové osvětlení + číslo okruhu a rozvaděče. Stejně tak budou jeho pozice a popis vyznačeny v prováděcí dokumentaci.

3.5 Technická a provozní dokumentace

- Zhotovitel dodá a vypracuje prováděcí technickou dokumentaci, která bude obsahovat zejména způsob provádění dodávky, přesné označení jednotlivých výrobků, popis autonomního systému s automatickými testovacími zařízeními, typy a přesné umístění svítidel pro vyznačení směru úniku a protipanického osvětlení pro jednotlivé učebny, chodby v jednotlivých půdorysech, typ použité technologie, výpočty osvětlenosti, popis dálkové správy a možnosti vizualizace, vše v souladu s platnými normami a vyhláškami v uceleném přehledně strukturovaném dokumentu.
- Zhotovitel vypracuje a dodá průvodní dokumentaci, která bude obsahovat provozní požadavky na obsluhu, servis a cyklických kontrol/ zkoušek systému nouzového osvětlení, jednotlivých protokolů o funkčnosti, protokol o celkové funkční zkoušce, revizní protokoly, protokoly o zaškolení odpovědných osob objednatele, katalogizace dokumentů souvisejících s užitými konkrétními prvky systému nouzového osvětlení, zejména technické listy, certifikáty, katalogy náhradních dílů, dílčí schémata s ID jednotlivých prvků (např. svítidel), základní pokyny pro uživatele obsahující zejména popis běžných údržbových postupů systému, seznam výrobců, dodavatele aj. obchodních společností pro všechny položky materiálů, výrobků a technického vybavení vč. kontaktů na výrobce a dodavatele dílčích prvků systému, popis metodiky zjišťování a řešení chybových hlášení systému NO, seznam doporučených náhradních dílů vč. počtu konkrétních náhradních prvků, apod.
- Dodání dokumentace skutečného provedení dodávky.
- Vypracování instrukcí pro provoz a údržbu systému NO, zejména s ohledem na ustanovení ČSN EN 50172 a vyhlášky 246/2001 sbírky.
- Dodávka montážních a uživatelských návodů pro jednotlivá svítidla nouzového osvětlení.
- Provedení výchozí revize kabelových rozvodů ke svítidlům NO.

- Provedení výchozí kontroly systému nouzového osvětlení dle ČSN EN 1838, ČSN EN 50172 a vyhlášky č. 246/2001 Sb.

3.6 Obecné pokyny:

- Pro nabízená svítidla bude proveden kontrolní výpočet osvětlenosti.
- Každé svítidlo bude v souladu s ČSN EN 33 200-5-56 označeno barevným terčem a stejné označení bude provedeno i ve výkrese skutečného provedení.
- Každé svítidlo bude vybaveno autonomním automatickým testovacím zařízením (funkce „Autotest“).
- Doba provozu z baterie při výpadku napájení bude minimálně 1 hodina.
- Objednatel si vyhrazuje použití pouze baterií na principu technologie LiFePO4 nebo Lithium Ion

4 Technický popis

4.1 NBP - Nástěnné svítidlo s označením směru úniku

| | |
|-------------------------|--|
| Materiál svítidla: | Těleso svítidla polykarbonát (PC) Difuser polymethylmethakrylát (PMMA) nebo polykarbonát (PC) |
| Způsob uchycení: | Nástěnná přisazená montáž |
| Rozměry svítidla: | Svítidla svojí činnou plochou (piktogramem) musí splňovat požadovanou pozorovací vzdálenost v místě instalace Piktogram v souladu s ISO 7010, jednostranný šipka do dveří |
| Umístění: | Bude odsouhlaseno objednatelem |
| Barva: | Šedá nebo bílá (bude předmětem vzorkování) |
| Napájení: | 230V AC +/- 10% |
| Světelný zdroj: | LED |
| Připojení: | Průběžná svorkovnice pro průřez min. 2,5mm ² |
| Provozní teplota okolí: | +5°C až +35°C |
| Krytí svítidel: | IP41 |
| Třída izolace: | II |
| Ostatní: | Včetně automatického testovacího zařízení (AT) Minimální doba chodu z baterií 1h |

4.2 NB2P - Stropní svítidlo s oboustranným označením směru úniku

| | |
|-------------------------|---|
| Materiál svítidla: | Těleso svítidla polykarbonát (PC) Difuser polymethylmethakrylát (PMMA) nebo polykarbonát (PC) |
| Způsob uchycení: | Stropní vestavná montáž do SDK podhledu |
| Rozměry svítidla: | Svítidla svojí činnou plochou (piktogramem) musí splňovat požadovanou pozorovací vzdálenost v místě instalace Piktogram v souladu s ISO 7010, oboustranná šipka vlevo/vpravo |
| Umístění: | Bude odsouhlaseno objednatelem |
| Barva: | Šedá nebo bílá (bude předmětem vzorkování) |
| Napájení: | 230V AC +/- 10% |
| Světelný zdroj: | LED |
| Připojení: | Průběžná svorkovnice pro průřez min. 2,5mm ² |
| Provozní teplota okolí: | +5°C až +35°C |
| Krytí svítidel: | IP41 |
| Třída izolace: | II |
| Ostatní: | Včetně automatického testovacího zařízení (AT) Minimální doba chodu z baterií 1h |

4.3 NBA - Stropní vestavné do kazetových podhledů, široká optika

| | |
|-------------------------|--|
| Materiál svítidla: | Těleso svítidla polykarbonát (PC) Difuser polymethylmethakrylát (PMMA) nebo polykarbonát (PC) |
| Způsob uchycení: | Stropní vestavná montáž do SDK podhledu |
| Rozměry svítidla: | Přiměřené účelu použití, bude schváleno objednatelem |
| Umístění: | Dle schématu umístění, přesná pozice dle požadavku normy na osvětlenost daného prostoru |
| Barva: | Šedá nebo bílá (bude předmětem vzorkování) |
| Napájení: | 230V AC +/- 10% |
| Světelný zdroj: | LED |
| Připojení: | Průběžná svorkovnice pro průřez min. 2,5mm ² |
| Provozní teplota okolí: | +5°C až +35°C |
| Krytí svítidel: | IP41 |
| Třída izolace: | II |
| Ostatní: | Včetně automatického testovacího zařízení (AT) Minimální doba chodu z baterií 1h |

4.4 (NBC) Stropní vestavné do kazetových podhledů, optika koridor

| | |
|-------------------------|--|
| Materiál svítidla: | Těleso svítidla polykarbonát (PC) Difuser polymethylmethakrylát (PMMA) nebo polykarbonát (PC) |
| Způsob uchycení: | Stropní vestavná montáž do SDK podhledu |
| Rozměry svítidla: | Přiměřené účelu použití, bude schváleno objednatelem |
| Umístění: | Dle schématu umístění, přesná pozice dle požadavku normy na osvětlenost daného prostoru |
| Barva: | Šedá nebo bílá (bude předmětem vzorkování) |
| Napájení: | 230V AC +/- 10% |
| Světelný zdroj: | LED |
| Připojení: | Průběžná svorkovnice pro průřez min. 2,5mm ² |
| Provozní teplota okolí: | +5°C až +35°C |
| Krytí svítidel: | IP41 |
| Třída izolace: | II |
| Ostatní: | Včetně automatického testovacího zařízení (AT) Minimální doba chodu z baterií 1h |

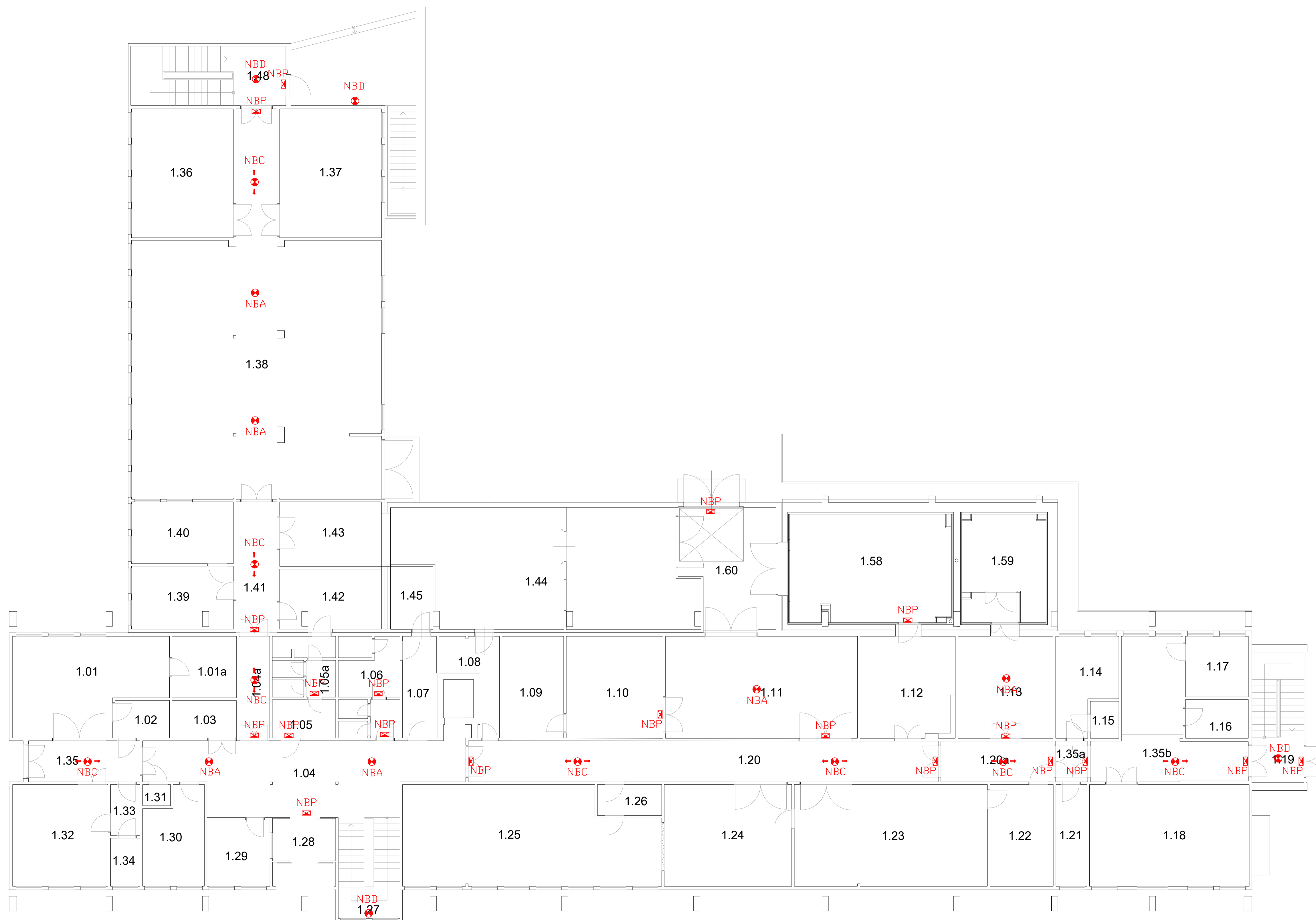
4.5 NBD - Nástěnné/stropní přisazené, široká optika

| | |
|-------------------------|--|
| Materiál svítidla: | Těleso svítidla polykarbonát (PC) Difuser polymethylmethakrylát (PMMA) nebo polykarbonát (PC) |
| Způsob uchycení: | Nástěnná / stropní přisazená montáž |
| Rozměry svítidla: | Přiměřené účelu použití, bude schváleno objednatelem |
| Umístění: | Dle schématu umístění, přesná pozice dle požadavku normy na osvětlenost daného prostoru |
| Barva: | Šedá nebo bílá (bude předmětem vzorkování) |
| Napájení: | 230V AC +/- 10% |
| Světelný zdroj: | LED |
| Připojení: | Průběžná svorkovnice pro průřez min. 2,5mm ² |
| Provozní teplota okolí: | +5°C až +35°C |
| Krytí svítidel: | IP41 |
| Třída izolace: | II |
| Ostatní: | Včetně automatického testovacího zařízení (AT) Minimální doba chodu z baterií 1h |

5 Normy a vyhlášky

Zhotovitel musí provádět dodávku dle platných právních předpisů ČR a obecně závazných vyhlášek platných v místě realizace veřejné zakázky, dle ČSN a technických norem souvisejících s předmětem plnění, zejména však:

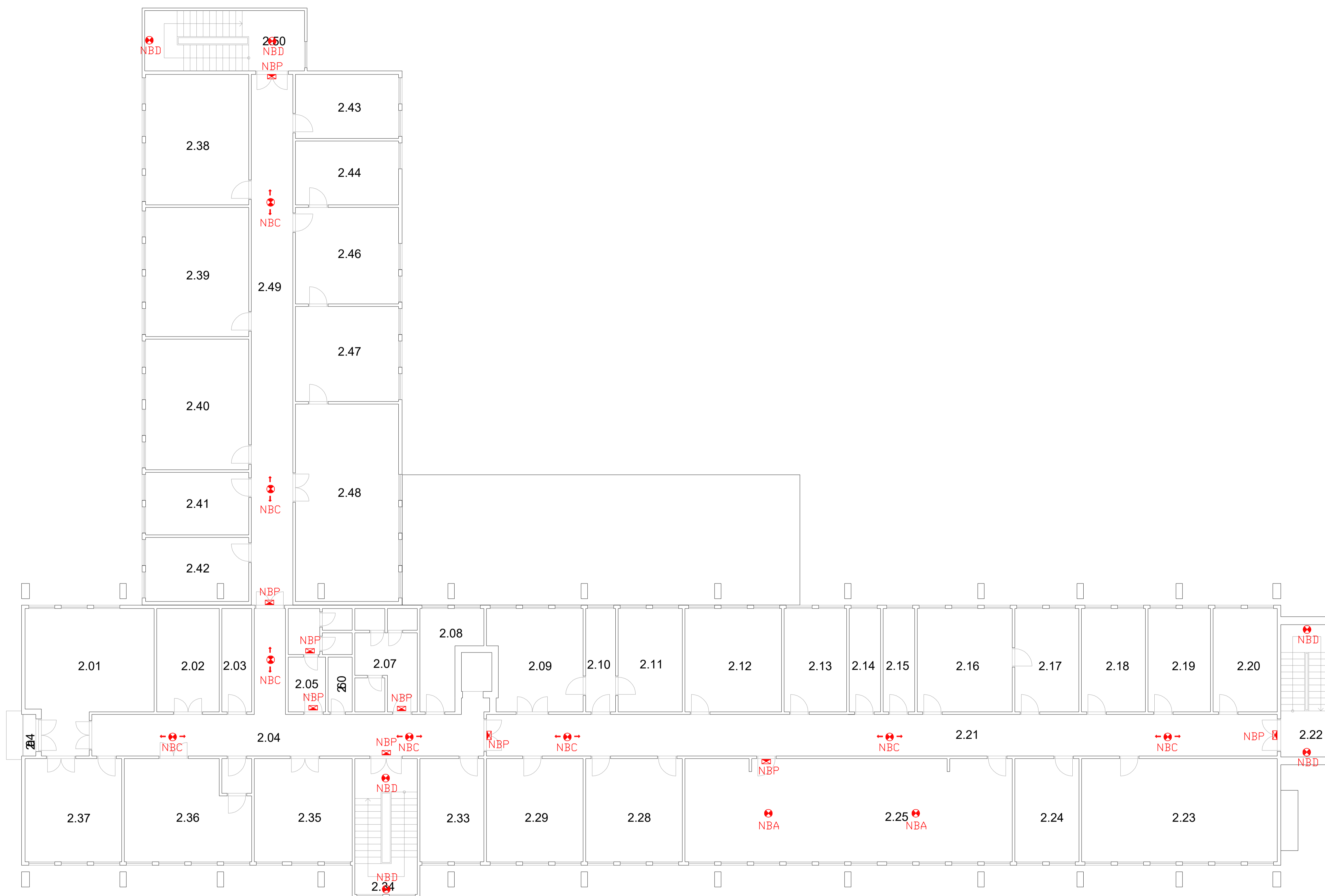
- ČSN EN 1838 Světlo a osvětlení – Nouzové osvětlení
- ČSN EN 50 171 Centrální napájecí systémy
- ČSN EN 50 172 Systémy nouzového únikového osvětlení
- ČSN EN 1838 Světlo a osvětlení - Nouzové osvětlení
- ČSN EN 60598-2-22 ed. 2 + oprava Svítidla - Část 2-22: Zvláštní požadavky - Svítidla pro nouzové osvětlení
- ČSN ISO 3864-1 Grafické značky - Bezpečnostní barvy a bezpečnostní značky - Část 1: Zásady navrhování bezpečnostních značek a bezpečnostního značení
- ČSN EN 50172 + oprava Systémy nouzového únikového osvětlení
- ČSN 33 2000-5-52 ed. 2 Elektrické instalace nízkého napětí - Část 5-52: Výběr a stavba elektrických zařízení - Elektrická vedení
- ČSN 33 2000-5-56 ed. 2 + změny Elektrické instalace nízkého napětí - Část 5-56: Výběr a stavba elektrických zařízení - Zařízení pro bezpečnostní účely
- ČSN 33 2000-4-41 ed. 2 + změna Elektrické instalace nízkého napětí - Část 4-41: Ochranná opatření pro zajištění bezpečnosti - Ochrana před úrazem elektrickým proudem
- ČSN 73 0802 + změny Požární bezpečnost staveb - Nevýrobní objekty
- ČSN 73 0831 + změny Požární bezpečnost staveb - Shromažďovací prostory
- ČSN 73 0848 + změny Požární bezpečnost staveb - Kabelové rozvody
- ČSN EN 62034 ed. 2 Automatické zkušební systémy pro nouzové únikové osvětlení napájené z baterií
- ČSN EN ISO 7010 + změny Grafické značky - Bezpečnostní barvy a bezpečnostní značky - Registrované bezpečnostní značky
- ČSN ISO 3864-4 Grafické značky - Bezpečnostní barvy a bezpečnostní značky - Část 4: Kolorimetrické a fotometrické vlastnosti materiálů bezpečnostních značek
- Vyhláška č. 246/2001 Sb., o stanovení podmínek požární bezpečnosti a výkonu státního požárního dozoru (vyhláška o požární prevenci)



VYPRACOVAL:
SNO systems spol. s.r.o.
Hudcova 532/78b
Brno 612 00
IČO: 02383357

| | | |
|--|--|-------------------|
| OBECNĚRAJ: OLOMOUC/ OLOMOUCKÝ | OBJEDNATEL: UNIVERZITA PALACKÉHO V OLOMOUCI | DATUM: 10/2017 |
| ZAKAZKA: TECHNICKÉ PODMÍNKY PRO OBNOVU SYSTÉMU NOUZOVÉHO OSVĚTLENÍ | FORMÁT: 840x594 MM | MĚŘÍTKO: - |
| OBJEKT: PŘÍRODOVĚDECKÁ FAKULTA UP V OLOMOUCI, 17. LISTOPADU 50a - SLO | ČÍSLO VÝKRESU: 02 | |
| VÝKRES: SCHÉMA NÁVRHU NOUZOVÉHO OSVĚTLENÍ 1.NP | | |

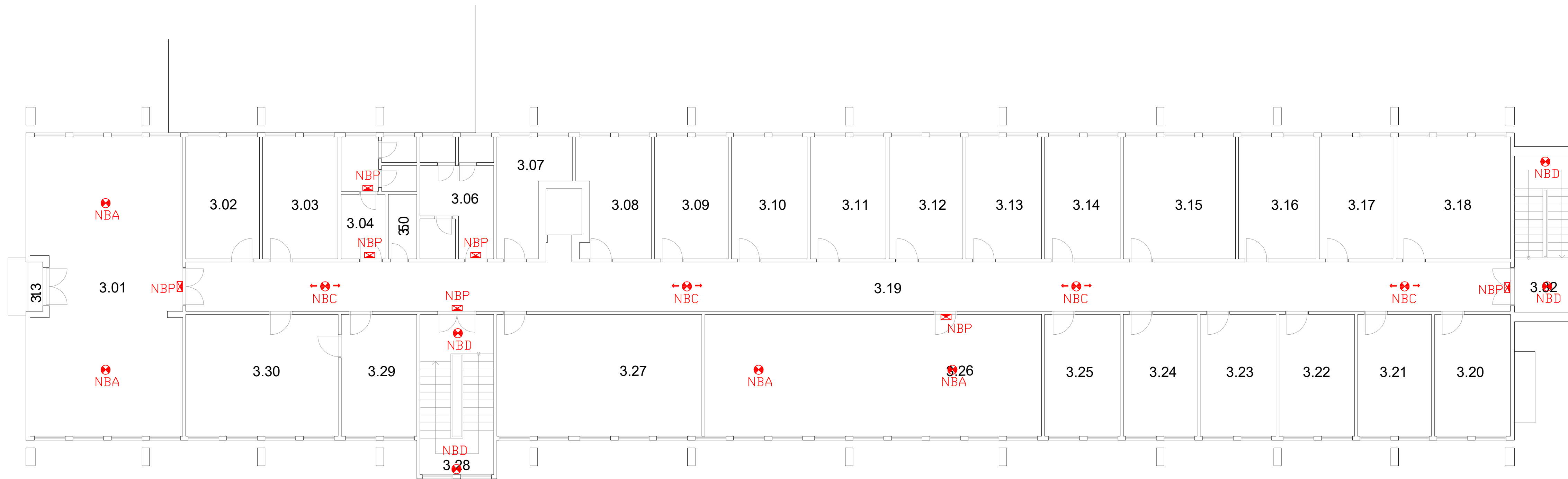
SCHÉMA NÁVRHU NOUZOVÉHO OSVĚTLENÍ
2.NP



VYPRACOVAL:
SNO systems spol. s.r.o.
Hudcova 532/78b
Brno 612 00
IČO: 02383357

| | | |
|--|--|-------------------|
| OBEC/KRAJ: OLOMOUC/ OLOMOUCKÝ | OBJEDNATEL: UNIVERZITA PALACKÉHO V OLOMOUCI | DATUM: 10/2017 |
| ZAKÁZKA: TECHNICKÉ PODMÍNKY PRO OBNOVU SYSTÉMU NOUZOVÉHO OSVĚTLENÍ | FORMÁT: 840x594 MM | |
| OBJEKT: PŘÍRODOVĚDECKÁ FAKULTA UP V OLOMOUCI, 17. LISTOPADU 50a - SLO | MĚŘÍTKO: - | |
| VÝKRES: SCHÉMA NÁVRHU NOUZOVÉHO OSVĚTLENÍ 2.NP | ČÍSLO VÝKRESU: 03 | |

SCHÉMA NÁVRHU NOUZOVÉHO OSVĚTLENÍ
3.NP



VYPRACOVAL:
SNO systems spol. s.r.o.
Hudcova 532/78b
Brno 612 00
IČO: 02383357

| | | |
|--|--|-----------------------|
| OBEC/KRAJ: OLOMOUC/ OLOMOUCKÝ | OBJEDNATEL: UNIVERZITA PALACKÉHO V OLOMOUCI | DATUM: 10/2017 |
| ZAKÁZKA: TECHNICKÉ PODMÍNKY PRO OBNOVU SYSTÉMU NOUZOVÉHO OSVĚTLENÍ | | FORMÁT: 840x297 MM |
| OBJEKT: PŘÍRODOVĚDECKÁ FAKULTA UP V OLOMOUCI, 17. LISTOPADU 50a - SLO | | MĚŘÍTKO: - |
| VÝKRES: SCHÉMA NÁVRHU NOUZOVÉHO OSVĚTLENÍ 3.NP | | ČÍSLO VÝKRESU: 04 |

SCHÉMA NÁVRHU NOUZOVÉHO OSVĚTLENÍ
4.NP



VYPRACOVAL:
SNO systems spol. s.r.o.
Hudcova 532/78b
Brno 612 00
IČO: 02383357

| | | |
|--|--|-----------------------|
| OBEC/KRAJ: OLOMOUC/ OLOMOUCKÝ | OBJEDNATEL: UNIVERZITA PALACKÉHO V OLOMOUCI | DATUM: 10/2017 |
| ZAKÁZKA: TECHNICKÉ PODMÍNKY PRO OBNOVU SYSTÉMU NOUZOVÉHO OSVĚTLENÍ | | FORMÁT: 840x297 MM |
| OBJEKT: PŘÍRODOVĚDECKÁ FAKULTA UP V OLOMOUCI, 17. LISTOPADU 50a - SLO | | MĚŘÍTKO: - |
| VÝKRES: SCHÉMA NÁVRHU NOUZOVÉHO OSVĚTLENÍ 4.NP | | ČÍSLO VÝKRESU: 05 |

Soupis místností na budově 17. listopadu 50a - SLO

| Místní označení | Název typu | Podlahová plocha | Počet dveří | Počet oken | Plocha dveří | Plocha oken | Plocha stropu | Plocha zdiva | Počet místností | Délka | Šířka | Výška |
|-----------------|-----------------|------------------|-------------|------------|--------------|-------------|---------------|--------------|-----------------|-------|-------|-------|
| 1.1 | laboratoř | 29,92 | 3 | 3 | 8,91 | 5,4 | 34,58 | 54,23 | 1 | 7,27 | 4,76 | 2,85 |
| 1.01A | laboratoř | 8,64 | 1 | 0 | 1,58 | 0 | 8,66 | 31,97 | 1 | 2,89 | 3 | 2,85 |
| 1.2 | laboratoř | 4,49 | 2 | 0 | 3,15 | 0 | 4,38 | 21,07 | 1 | 1,75 | 2,5 | 2,85 |
| 1.3 | rozvodna | 5,28 | 1 | 0 | 2,46 | 0 | 5,25 | 24,61 | 1 | 1,75 | 3 | 2,85 |
| 1.4 | vstupní hala | 45,2 | 12 | 0 | 37,77 | 0 | 47,18 | 45,17 | 1 | 3,35 | 10,4 | 2,85 |
| 1.04A | chodba | 6,85 | 2 | 0 | 4,93 | 0 | 7,19 | 30,81 | 1 | 4,76 | 1,51 | 2,85 |
| 1.5 | WC a sprcha | 5,33 | 2 | 0 | 2,76 | 0 | 4,28 | 22,32 | 1 | 2,95 | 1,45 | 2,85 |
| 1.05A | WC a sprcha | 7,87 | 5 | 0 | 9,85 | 0 | 9,4 | 58,32 | 1 | 3,19 | 2,95 | 2,85 |
| 1.6 | WC a sprcha | 12,97 | 6 | 0 | 12,61 | 0 | 14,04 | 83,07 | 1 | 2,95 | 4,76 | 2,85 |
| 1.7 | sklad | 7,66 | 2 | 0 | 3,15 | 0 | 7,62 | 33,1 | 1 | 1,6 | 4,76 | 2,85 |
| 1.8 | šatna | 7,67 | 1 | 0 | 1,38 | 0 | 7,15 | 41,68 | 1 | 2,8 | 4,76 | 2,85 |
| 1.9 | laboratoř | 13,71 | 1 | 0 | 1,58 | 0 | 13,71 | 41,97 | 1 | 2,88 | 4,76 | 2,85 |
| 1.10 | laboratoř | 21,23 | 2 | 0 | 4,43 | 0 | 21,18 | 48,06 | 1 | 4,45 | 4,76 | 2,85 |
| 1.11 | laboratoř | 42,79 | 3 | 0 | 14,38 | 0 | 42,94 | 64,17 | 1 | 9,02 | 4,76 | 2,85 |
| 1.12 | laboratoř | 21,23 | 1 | 0 | 2,86 | 0 | 21,18 | 49,64 | 1 | 4,45 | 4,76 | 2,85 |
| 1.14 | laboratoř | 11,3 | 2 | 2 | 3,15 | 3,6 | 11,15 | 37,2 | 1 | 2,95 | 4,76 | 2,85 |
| 1.15 | sklad | 2,3 | 1 | 0 | 1,58 | 0 | 2,48 | 16,52 | 1 | 1,38 | 1,8 | 2,85 |
| 1.16 | sklad | 5,33 | 5 | 2 | 10,15 | 3,6 | 28,38 | 66,05 | 1 | 6,81 | 7,45 | 2,8 |
| 1.17 | sklad | 8,29 | 1 | 2 | 1,58 | 3,6 | 8,35 | 27,77 | 1 | 2,95 | 2,83 | 2,85 |
| 1.18 | kotelna | 35,51 | 1 | 4 | 2,86 | 7,2 | 35,44 | 59,51 | 1 | 7,45 | 4,76 | 2,85 |
| 1.19 | schodiště | 14,64 | 2 | 1 | 6,3 | 16,74 | 18,84 | 34,13 | 1 | 6,73 | 2,8 | 3 |
| 1.20 | chodba | 55,38 | 14 | 0 | 24,82 | 0 | 64,51 | 174,09 | 1 | 33,6 | 1,92 | 2,8 |
| 1.20A | chodba | 10,05 | | | | | | | 1 | | | |
| 1.20B | chodba | 0 | 0 | 0 | 0 | 0 | 0 | 0 | 1 | 0 | 0 | 0 |
| 1.21 | ostatní | 6,9 | 1 | 1 | 1,58 | 1,8 | 6,9 | 32,02 | 1 | 1,45 | 4,76 | 2,85 |
| 1.22 | laboratoř | 14,09 | 2 | 0 | 3,15 | 0 | 14,04 | 40,8 | 1 | 2,95 | 4,76 | 2,85 |
| 1.23 | laboratoř | 42,92 | 2 | 0 | 7,34 | 0 | 42,94 | 71,21 | 1 | 9,02 | 4,76 | 2,85 |
| 1.24 | laboratoř | 28,37 | 3 | 0 | 12,74 | 0 | 28,32 | 48,31 | 1 | 5,95 | 4,76 | 2,85 |
| 1.25 | laboratoř | 52,73 | 2 | 8 | 6,98 | 14,4 | 53,38 | 75,07 | 1 | 12,16 | 4,76 | 2,85 |
| 1.26 | laboratoř | 4,35 | 2 | 0 | 3,15 | 0 | 4,5 | 22,5 | 1 | 3 | 1,5 | 2,85 |
| 1.27 | schodiště | 13,59 | 0 | 2 | 0 | 3,6 | 13,14 | 30,78 | 1 | 4,76 | 2,76 | 2,8 |
| 1.28 | ostatní | 5,87 | 2 | 0 | 16,86 | 0 | 6,14 | 11,42 | 1 | 2,04 | 3,01 | 2,8 |
| 1.29 | vrátnice | 9,14 | 1 | 2 | 1,58 | 3,6 | 9,44 | 28,44 | 1 | 3,2 | 2,95 | 2,85 |
| 1.30 | ústředna | 12,12 | 1 | 2 | 1,58 | 3,6 | 12,02 | 38,37 | 1 | 2,88 | 4,76 | 2,85 |
| 1.31 | úklidová komora | 1,3 | 1 | 0 | 1,58 | 0 | 1,3 | 11,53 | 1 | 1 | 1,3 | 2,85 |
| 1.32 | laboratoř | 21,23 | 2 | 3 | 4,04 | 5,4 | 20,33 | 42,03 | 1 | 4,27 | 4,76 | 2,85 |
| 1.33 | laboratoř | 3,3 | 3 | 0 | 4,73 | 0 | 3,22 | 16,56 | 1 | 2,39 | 1,35 | 2,85 |
| 1.34 | laboratoř | 3,1 | 1 | 1 | 1,58 | 1,8 | 3,04 | 17,14 | 1 | 2,25 | 1,35 | 2,85 |
| 1.35 | chodba | 10 | 6 | 0 | 16,75 | 0 | 9,98 | 23,12 | 1 | 5,2 | 1,92 | 2,8 |

Soupis místností na budově 17. listopadu 50a - SLO

| Místní označení | Název typu | Podlahová plocha | Počet dveří | Počet oken | Plocha dveří | Plocha oken | Plocha stropu | Plocha zdiva | Počet místností | Délka | Šířka | Výška |
|-----------------|-----------------|------------------|-------------|------------|--------------|-------------|---------------|--------------|-----------------|-------|-------|-------|
| 1.35A | chodba | 2,87 | | | | | | | 1 | | | |
| 1.35B | chodba | 28,05 | | | | | | | 1 | | | |
| 1.36 | dílna | 28,65 | 1 | 4 | 3,6 | 7,2 | 28,9 | 49,8 | 1 | 4,8 | 6,02 | 2,8 |
| 1.37 | dílna | 28,65 | 1 | 3 | 3,6 | 5,4 | 28,05 | 50,81 | 1 | 4,66 | 6,02 | 2,8 |
| 1.38 | dílna | 152,33 | 5 | 9 | 18,76 | 16,2 | 141,3 | 131,42 | 1 | 11,47 | 18,24 | 2,8 |
| 1.39 | kancelář | 13,83 | 2 | 2 | 3,15 | 3,6 | 14,16 | 36,65 | 1 | 2,95 | 4,8 | 2,8 |
| 1.40 | kancelář | 13,71 | 1 | 2 | 1,58 | 3,6 | 13,82 | 37,83 | 1 | 2,88 | 4,8 | 2,8 |
| 1.41 | chodba | 11,75 | 5 | 0 | 12,07 | 0 | 11,71 | 32,85 | 1 | 6,1 | 1,92 | 2,8 |
| 1.42 | šatna | 14,03 | 2 | 0 | 3,15 | 0 | 14,04 | 40,02 | 1 | 4,76 | 2,95 | 2,8 |
| 1.43 | sklad | 13,71 | 2 | 0 | 6,5 | 0 | 13,71 | 36,29 | 1 | 4,76 | 2,88 | 2,8 |
| 1.44 | laboratoř | 70,97 | 3 | 0 | | 0 | | | 1 | 13,3 | 6 | 2,92 |
| 1.45 | rozvodna | 6,48 | 1 | 0 | | 0 | | | 1 | 2,94 | 2 | 2,92 |
| 1.48 | schodiště | 20,15 | 2 | 0 | 20,59 | 0 | 20,52 | 40,37 | 1 | 7,38 | 2,78 | 3 |
| 1.58 | laboratoř | 40,45 | | | | | | | 1 | | | |
| 1.59 | laboratoř | 21,5 | | | | | | | 1 | | | |
| 1.60 | chodba | 23,03 | | | | | | | 1 | | | |
| 2.1 | dílna | 32,78 | 3 | 3 | 7,31 | 5,85 | 28,32 | 46,81 | 1 | 4,76 | 5,95 | 2,8 |
| 2.2 | dílna | 13,71 | 1 | 0 | 2,46 | 0 | 13,71 | 40,32 | 1 | 4,76 | 2,88 | 2,8 |
| 2.3 | sklad | 6,57 | 1 | 0 | 1,58 | 0 | 7,19 | 33,54 | 1 | 4,76 | 1,51 | 2,8 |
| 2.4 | chodba | 43,01 | 13 | 0 | 24,82 | 0 | 34,56 | 86,73 | 1 | 18 | 1,92 | 2,8 |
| 2.04A | ostatní | 1,31 | 1 | 0 | 2,76 | 0 | 0,96 | 11,76 | 1 | 1,92 | 0,5 | 3 |
| 2.5 | WC a sprcha | 10,44 | 4 | 0 | 6,01 | 0 | 14,04 | 37,17 | 1 | 4,76 | 2,95 | 2,8 |
| 2.6 | úklidová komora | 2,82 | 1 | 0 | 1,18 | 0 | 3,71 | 21,64 | 1 | 2,7 | 1,38 | 2,8 |
| 2.7 | WC a sprcha | 13,13 | 4 | 0 | 5,12 | 0 | 13,71 | 35,37 | 1 | 4,76 | 2,88 | 2,65 |
| 2.8 | kuchyňka | 10,01 | 1 | 2 | 1,58 | 3,9 | 14,04 | 37,7 | 1 | 4,76 | 2,95 | 2,8 |
| 2.9 | pracovna | 19,61 | 2 | 3 | 4,03 | 5,85 | 21,18 | 41,69 | 1 | 4,76 | 4,45 | 2,8 |
| 2.10 | pracovna | 6,57 | 3 | 1 | 4,73 | 1,95 | 6,57 | 27,71 | 1 | 4,76 | 1,38 | 2,8 |
| 2.11 | pracovna | 14,09 | 1 | 2 | 1,57 | 3,9 | 14,04 | 37,71 | 1 | 4,76 | 2,95 | 2,8 |
| 2.12 | pracovna | 21,23 | 1 | 3 | 1,57 | 5,85 | 21,18 | 44,16 | 1 | 4,76 | 4,45 | 2,8 |
| 2.13 | pracovna | 13,71 | 1 | 2 | 1,57 | 3,9 | 13,71 | 37,31 | 1 | 4,76 | 2,88 | 2,8 |
| 2.14 | sklad | 6,9 | 1 | 1 | 1,57 | 1,95 | 6,9 | 31,26 | 1 | 4,76 | 1,45 | 2,8 |
| 2.15 | sklad | 6,9 | 1 | 1 | 1,57 | 1,95 | 6,9 | 31,26 | 1 | 4,76 | 1,45 | 2,8 |
| 2.16 | pracovna | 20,85 | 2 | 3 | 3,15 | 5,85 | 20,85 | 42,18 | 1 | 4,76 | 4,38 | 2,8 |
| 2.17 | pracovna | 14,07 | 2 | 2 | 3,15 | 3,9 | 14,04 | 36,12 | 1 | 4,76 | 2,95 | 2,8 |
| 2.18 | pracovna | 14,07 | 1 | 2 | 1,57 | 3,9 | 14,04 | 37,71 | 1 | 4,76 | 2,95 | 2,8 |
| 2.19 | pracovna | 13,71 | 1 | 2 | 1,57 | 3,9 | 13,71 | 37,31 | 1 | 4,76 | 2,88 | 2,8 |
| 2.20 | pracovna | 14,09 | 1 | 2 | 1,57 | 3,9 | 14,04 | 37,71 | 1 | 4,76 | 2,95 | 2,8 |
| 2.21 | chodba | 70,05 | 20 | 0 | 34,77 | 0 | 70,08 | 180,38 | 1 | 36,5 | 1,92 | 2,8 |
| 2.22 | schodiště | 14,64 | 1 | 2 | 8,4 | 3,9 | 18,84 | 41,07 | 1 | 6,73 | 2,8 | 2,8 |

Soupis místností na budově 17. listopadu 50a - SLO

| Místní označení | Název typu | Podlahová plocha | Počet dveří | Počet oken | Plocha dveří | Plocha oken | Plocha stropu | Plocha zdiva | Počet místností | Délka | Šířka | Výška |
|-----------------|--------------------|------------------|-------------|------------|--------------|-------------|---------------|--------------|-----------------|-------|-------|-------|
| 2.23 | seminární místnost | 42,98 | 1 | 6 | 1,57 | 11,7 | 42,94 | 63,9 | 1 | 4,76 | 9,02 | 2,8 |
| 2.24 | pracovna | 14,09 | 1 | 2 | 1,57 | 3,9 | 14,04 | 37,71 | 1 | 4,76 | 2,95 | 2,8 |
| 2.25 | kancelář | 71,73 | 2 | 10 | 1,57 | 19,5 | 71,4 | 89,59 | 1 | 4,76 | 15 | 2,8 |
| 2.28 | pracovna | 21,23 | 1 | 3 | 1,57 | 5,85 | 21,18 | 44,16 | 1 | 4,45 | 4,76 | 2,8 |
| 2.29 | pracovna | 21,21 | 1 | 3 | 1,57 | 5,85 | 21,18 | 44,16 | 1 | 4,45 | 4,76 | 2,8 |
| 2.33 | pracovna | 14,07 | 1 | 2 | 1,57 | 3,9 | 14,33 | 38,04 | 1 | 4,76 | 3,01 | 2,8 |
| 2.34 | schodiště | 18,03 | 0 | 2 | 0 | 3,6 | 13,14 | 30,78 | 1 | 4,76 | 2,76 | 2,8 |
| 2.35 | dílna | 21,51 | 1 | 3 | 2,46 | 5,85 | 21,8 | 43,99 | 1 | 4,76 | 4,58 | 2,8 |
| 2.36 | dílna | 27,72 | 2 | 4 | 4,03 | 7,8 | 27,99 | 47,75 | 1 | 4,76 | 5,88 | 2,8 |
| 2.37 | dílna | 21,23 | 2 | 3 | 4,03 | 5,85 | 21,18 | 41,69 | 1 | 4,76 | 4,45 | 2,8 |
| 2.38 | laboratoř | 28,65 | 1 | 4 | 1,57 | 7,8 | 28,66 | 51 | 1 | 4,76 | 6,02 | 2,8 |
| 2.39 | laboratoř | 28,32 | 1 | 4 | 1,57 | 7,8 | 28,32 | 50,61 | 1 | 4,76 | 5,95 | 2,8 |
| 2.40 | laboratoř | 28,7 | 1 | 4 | 1,57 | 7,8 | 28,7 | 51,05 | 1 | 4,76 | 6,03 | 2,8 |
| 2.41 | pracovna | 13,71 | 1 | 2 | 1,57 | 3,9 | 13,71 | 37,31 | 1 | 4,76 | 2,88 | 2,8 |
| 2.42 | pracovna | 13,83 | 1 | 2 | 1,57 | 3,9 | 14,04 | 37,71 | 1 | 4,76 | 2,95 | 2,8 |
| 2.43 | laboratoř | 14,04 | 1 | 2 | 1,57 | 3,9 | 14,04 | 37,71 | 1 | 4,76 | 2,95 | 2,8 |
| 2.44 | kancelář | 14,04 | 1 | 1 | 1,57 | 1,95 | 14,04 | 39,66 | 1 | 4,76 | 2,95 | 2,8 |
| 2.46 | kancelář | 21,18 | 3 | 2 | 4,73 | 3,9 | 21,18 | 42,95 | 1 | 4,76 | 4,45 | 2,8 |
| 2.47 | kancelář | 20,85 | 2 | 3 | 3,15 | 5,85 | 21,18 | 42,57 | 1 | 4,76 | 4,45 | 2,8 |
| 2.48 | zasedací místnost | 43,11 | 3 | 4 | 2,46 | 7,8 | 42,94 | 66,91 | 1 | 4,76 | 9,02 | 2,8 |
| 2.49 | chodba | 46,98 | 10 | 0 | 19,01 | 0 | 46,98 | 128,77 | 1 | 24,47 | 1,92 | 2,8 |
| 2.50 | schodiště | 20,52 | 1 | 1 | 7,78 | 20,66 | 20,52 | 28,45 | 1 | 7,38 | 2,78 | 2,8 |
| 3.1 | laboratoř | 67,65 | 2 | 8 | 5,52 | 15,6 | 69,5 | 74,09 | 1 | 11,68 | 5,95 | 2,7 |
| 3.2 | laboratoř | 13,71 | 1 | 2 | 1,58 | 3,9 | 13,71 | 37,31 | 1 | 4,76 | 2,88 | 2,8 |
| 3.3 | kancelář | 13,99 | 1 | 2 | 1,58 | 3,9 | 14,04 | 37,7 | 1 | 4,76 | 2,95 | 2,8 |
| 3.4 | WC a sprcha | 10,44 | 4 | 2 | 5,12 | 1,44 | 14,04 | 35,07 | 1 | 4,76 | 2,95 | 2,7 |
| 3.5 | WC a sprcha | 2,82 | 1 | 0 | 1,18 | 0 | 3,78 | 21,95 | 1 | 2,76 | 1,37 | 2,8 |
| 3.6 | WC a sprcha | 13,13 | 4 | 2 | 5,12 | 1,44 | 13,71 | 36,22 | 1 | 4,76 | 2,88 | 2,8 |
| 3.7 | kuchyňka | 10,01 | 1 | 2 | 1,58 | 3,9 | 14,04 | 37,7 | 1 | 4,76 | 2,95 | 2,8 |
| 3.8 | ostatní | 12,66 | 2 | 2 | 3,15 | 3,9 | 14,04 | 36,12 | 1 | 4,76 | 2,95 | 2,8 |
| 3.9 | pracovna | 13,71 | 2 | 2 | 3,15 | 3,9 | 13,71 | 35,73 | 1 | 4,76 | 2,88 | 2,8 |
| 3.10 | pracovna | 14,09 | 1 | 2 | 1,57 | 3,9 | 14,04 | 37,71 | 1 | 4,76 | 2,95 | 2,8 |
| 3.11 | pracovna | 14,09 | 1 | 2 | 1,57 | 3,9 | 14,04 | 37,71 | 1 | 4,76 | 2,95 | 2,8 |
| 3.12 | pracovna | 13,71 | 1 | 2 | 1,57 | 3,9 | 13,71 | 37,31 | 1 | 4,76 | 2,88 | 2,8 |
| 3.13 | pracovna | 14,04 | 2 | 2 | 3,15 | 3,9 | 14,04 | 36,13 | 1 | 4,76 | 2,95 | 2,8 |
| 3.14 | pracovna | 14,04 | 2 | 2 | 3,15 | 3,9 | 14,04 | 36,13 | 1 | 4,76 | 2,95 | 2,8 |
| 3.15 | laboratoř | 20,85 | 1 | 3 | 1,57 | 5,85 | 20,85 | 43,76 | 1 | 4,76 | 4,38 | 2,8 |
| 3.16 | pracovna | 14,42 | 1 | 2 | 1,57 | 3,9 | 14,38 | 38,1 | 1 | 4,76 | 3,02 | 2,8 |
| 3.17 | laboratoř | 13,71 | 2 | 2 | 3,15 | 3,9 | 13,71 | 35,73 | 1 | 4,76 | 2,88 | 2,8 |

Soupis místností na budově 17. listopadu 50a - SLO

| Místní označení | Název typu | Podlahová plocha | Počet dveří | Počet oken | Plocha dveří | Plocha oken | Plocha stropu | Plocha zdiva | Počet místností | Délka | Šířka | Výška |
|-----------------|-------------------|------------------|-------------|------------|--------------|-------------|---------------|--------------|-----------------|-------|-------|-------|
| 3.18 | laboratoř | 21,23 | 2 | 3 | 3,15 | 5,85 | 21,18 | 42,58 | 1 | 4,76 | 4,45 | 2,8 |
| 3.19 | chodba | 100,31 | 30 | 0 | 50,43 | 0 | 99,78 | 251,35 | 1 | 51,97 | 1,92 | 2,8 |
| 3.20 | pracovna | 14,09 | 2 | 2 | 3,15 | 5,85 | 14,04 | 37,26 | 1 | 4,76 | 2,95 | 3 |
| 3.21 | pracovna | 13,71 | 2 | 2 | 3,15 | 5,85 | 13,71 | 33,78 | 1 | 4,76 | 2,88 | 2,8 |
| 3.22 | pracovna | 14,04 | 1 | 2 | 1,57 | 5,85 | 14,04 | 35,76 | 1 | 4,76 | 2,95 | 2,8 |
| 3.23 | pracovna | 14,09 | 1 | 2 | 1,57 | 5,85 | 14,04 | 35,76 | 1 | 4,76 | 2,95 | 2,8 |
| 3.24 | pracovna | 13,71 | 1 | 2 | 1,57 | 5,85 | 13,71 | 35,36 | 1 | 4,76 | 2,88 | 2,8 |
| 3.25 | pracovna | 14,04 | 1 | 2 | 1,57 | 5,85 | 14,04 | 35,76 | 1 | 4,76 | 2,95 | 2,8 |
| 3.26 | knihovna | 62,55 | 1 | 8 | 1,57 | 15,6 | 57,12 | 73,33 | 1 | 4,76 | 12 | 2,7 |
| 3.27 | učebna | 38,08 | 1 | 6 | 1,57 | 11,7 | 42,84 | 61,03 | 1 | 4,76 | 9 | 2,7 |
| 3.28 | schodiště | 18,03 | 1 | 2 | 2,76 | 3,9 | 14,74 | 39,04 | 1 | 5,46 | 2,7 | 2,8 |
| 3.29 | laboratoř | 14,04 | 1 | 2 | 1,57 | 3,9 | 14,33 | 38,04 | 1 | 4,76 | 3,01 | 2,8 |
| 3.30 | laboratoř | 28,32 | 1 | 4 | 1,57 | 7,8 | 45,22 | 70,49 | 1 | 4,76 | 9,5 | 2,8 |
| 3.31 | ostatní | 1,31 | 1 | 0 | 2,76 | 0 | 0,96 | 11,76 | 1 | 1,92 | 0,5 | 3 |
| 3.32 | schodiště | 14,64 | 1 | 1 | 7,78 | 20,66 | 20,52 | 28,45 | 1 | 7,38 | 2,78 | 2,8 |
| 4.1 | aula a sál | 113,67 | 6 | 2 | 11,72 | 65,23 | 114,45 | 52,11 | 1 | 11,86 | 9,65 | 3 |
| 4.2 | chodba | 104,29 | 9 | 9 | 21,77 | 17,55 | 122,72 | 83,06 | 1 | 10,1 | 12,15 | 2,75 |
| 4.3 | schodiště | 15,56 | 0 | 2 | 0 | 3,6 | 13,14 | 30,78 | 1 | 4,76 | 2,76 | 2,8 |
| 4.4 | WC a sprcha | 11,43 | 4 | 1 | 5,52 | 0,72 | 14,84 | 39,14 | 1 | 5,6 | 2,65 | 2,75 |
| 4.5 | WC a sprcha | 15,04 | 4 | 1 | 5,52 | 0,72 | 14,56 | 38,86 | 1 | 5,6 | 2,6 | 2,75 |
| 4.6 | kuchyňka | 0 | 0 | 0 | 0 | 0 | 0 | 0 | 1 | 0 | 0 | 0 |
| 4.7 | úklidová komora | 3,37 | 1 | 0 | 1,18 | 0 | 3,08 | 20,27 | 1 | 2,8 | 1,1 | 2,75 |
| 4.8 | šatna | 15,12 | 1 | 2 | 2,86 | 3,9 | 16,05 | 39,17 | 1 | 5,35 | 3 | 2,75 |
| 4.9 | chodba | 63,41 | 10 | 0 | 19,6 | 0 | 60,52 | 166,02 | 1 | 31,85 | 1,9 | 2,75 |
| 4.10 | učebna | 47,77 | 1 | 6 | 1,58 | 11,7 | 64,47 | 82,42 | 1 | 12,05 | 5,35 | 2,75 |
| 4.11 | učebna | 32,06 | 1 | 4 | 1,58 | 7,8 | 32,1 | 53,05 | 1 | 5,35 | 6 | 2,75 |
| 4.12 | kabinet | 23,51 | 1 | 3 | 1,58 | 5,85 | 23,54 | 46,2 | 1 | 5,35 | 4,4 | 2,75 |
| 4.13 | učebna počítačová | 32,51 | 2 | 1 | 3,15 | 24,64 | 33 | 41,23 | 1 | 3,75 | 8,8 | 2,75 |
| 4.14 | učebna | 32,5 | 2 | 1 | 3,15 | 24,64 | 33 | 41,23 | 1 | 3,75 | 8,8 | 2,75 |
| 4.15 | učebna | 56,21 | 1 | 7 | 1,58 | 13,65 | 56,44 | 72,22 | 1 | 10,55 | 5,35 | 2,75 |
| 4.16 | učebna | 64,11 | 1 | 8 | 1,58 | 15,6 | 47,88 | 61,47 | 1 | 5,35 | 8,95 | 2,75 |
| 4.17 | schodiště | 14,64 | 2 | 1 | 6,3 | 16,74 | 18,84 | 34,13 | 1 | 6,73 | 2,8 | 3 |
| 4.18 | strojovna | 15,7 | 1 | 1 | 1,58 | 1,28 | 16,52 | 44,17 | 1 | 5,6 | 2,95 | 2,75 |
| 4.19 | ostatní | 18,26 | 1 | 1 | 1,58 | 24,64 | 16,28 | 32,36 | 1 | 8,8 | 1,85 | 2,75 |
| 4.20 | ostatní | 18,26 | 1 | 1 | 1,58 | 24,64 | 16,28 | 32,36 | 1 | 8,8 | 1,85 | 2,75 |
| 4.21 | ostatní | 13,76 | 1 | 1 | 1,58 | 32,62 | 21,94 | 41,21 | 1 | 11,86 | 1,85 | 2,75 |
| 4.22 | ostatní | 13,76 | 1 | 1 | 1,58 | 32,62 | 21,94 | 41,21 | 1 | 11,86 | 1,85 | 2,75 |
| 5.1 | strojovna | 13,84 | 1 | 1 | 1,58 | 0,75 | 15,62 | 32,65 | 1 | 3,55 | 4,4 | 2,2 |

Tabulka svítidel

| Typ | 1NP | 2NP | 3NP | 4NP | Celkem | Popis |
|------|-----|-----|-----|-----|--------|---|
| NBA | 6 | 2 | 4 | 8 | 20 | Svítilno nouzové bezpečnostní, stropní vestavná montáž, LED 2W/1h, IP20 |
| NBC | 8 | 8 | 4 | 2 | 22 | Svítilno nouzové bezpečnostní koridor, stropní vestavná montáž, LED 2W/1h, IP20 |
| NBD | 4 | 6 | 4 | 4 | 18 | Svítilno nouzové bezpečnostní, přisazená montáž, LED 2W/1h, IP20 |
| NBP | 20 | 9 | 7 | 9 | 45 | Svítilno s piktogramem, nástěnná montáž, LED 1W/1h, IP20 |
| NB2P | 0 | 0 | 0 | 1 | 1 | Svítilno s dvojstranným piktogramem, stropní vestavné, LED 2W, IP20 |
| NK | 125 | 125 | 100 | 100 | 450 | Napájecí kabely ke svítilnám |
| UR | 4 | 4 | 2 | 2 | 12 | Úprava rozvaděčů |

Obnova systémů nouzového osvětlení na objektech 17. listopadu 1192/12 a 17 listopadu 1154/50a – PŘF UP
Rámcový harmonogram

Objekt: 17. listopadu 1192/12 - Envelopa

| Popis/ týden | 0 | 1 | 2 | 3 | 4 | 5 | 6 | 7 | 8 | 9 | 10 | 11 | 12 | 13 | 14 | 15 | 16 |
|--|---|---|---|---|---|---|---|---|---|---|----|----|----|----|----|----|----|
| Prováděcí technická dokumentace | | X | X | X | X | | | | | | | | | | | | |
| Dodávka a instalace v 1. PP | | | | | | | | X | | | | | | | | | |
| Dodávka a instalace v 1.NP | | | | | | | | | X | | | | | | | | |
| Dodávka a instalace v 2.NP | | | | | | | | | | X | | | | | | | |
| Dodávka a instalace v 3.NP | | | | | | | | | | | X | | | | | | |
| Dodávka a instalace v 4.NP | | | | | | | | | | | | X | | | | | |
| Dodávka a instalace v 5.NP | | | | | | | | | | | | | X | | | | |
| Dodávka a instalace v 6.NP | | | | | | | | | | | | | | X | | | |
| Provádění zkoušek, revizí a měření, předání a převzetí systému nouzového osvětlení | | | | | | | | | | | | | | | | | X |

Datum začátku účinnosti smlouvy

Schvalování prováděcí technické dokumentace

Zahájení předmětu plnění

Předání a převzetí místa plnění

Termín úplného dokončení prací a motáže části I.

**Obnova systémů nouzového osvětlení na objektech 17. listopadu 1192/12 a 17 listopadu 1154/50a – PŘF UP
Rámcový harmonogram**

Objekt: 17. listopadu 1154/50a - SLO

| Popis/ týden | 0 | 1 | 2 | 3 | 4 | 5 | 6 | 7 | 8 | 9 | 10 | 11 | 12 | 13 | 14 | 15 | 16 | 17 | 18 | 19 |
|--|---|---|---|---|---|---|---|---|---|---|----|----|----|----|----|----|----|----|----|----|
| Prováděcí technická dokumentace | | X | X | X | X | X | X | X | X | X | X | X | X | | | | | | | |
| Dodávka a instalace v 1. NP | | | | | | | | | | | | | | | | | | | | |
| Dodávka a instalace v 2. NP | | | | | | | | | | | | | | | | | | | | |
| Dodávka a instalace v 3. NP | | | | | | | | | | | | | | | | | X | | | |
| Dodávka a instalace v 4. NP | | | | | | | | | | | | | | | | | | X | | |
| Provádění zkoušek, revizí a měření, předání a převzetí systému nouzového osvětlení | | | | | | | | | | | | | | | | | | | X | X |

Zahájení předmětu plnění

Předání a převzetí místa plnění na základě výzvy v době 16. 6. - 31. 8. 2018

Termín úplného dokončení prací a montáže části II.