

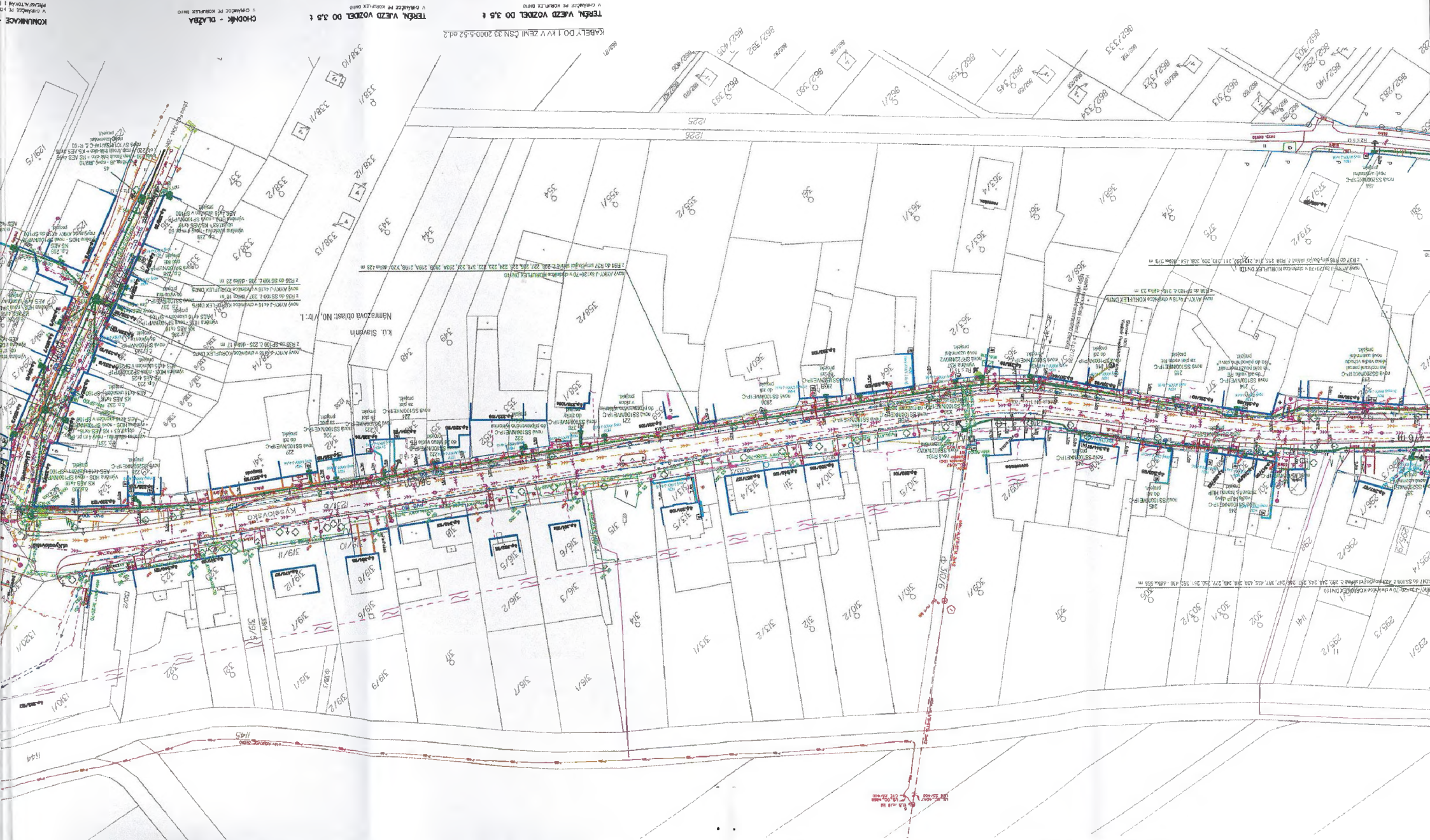
- Všechny nové kabely budou uloženy v zemi v ochranných komplexech, dle VZD v třídě P23 pod bitulkou popř. fasádou
- Hlavní úložná i starší zástavba v okolí se stane elektroprováděckými, použije se pro přepnutí EL. obvodu
- Úložek se dělá v rámci komplexů s kabelem z bitulkou v lokálních nových fasádách
- Svrkovnice typ "svrkovnice stoupač" kryta přírodním h.l.k. 25-4/9"

Legenda:

KABELY DO 1 KV V ZEMI ČSN 33 2000-5-52 a d.2

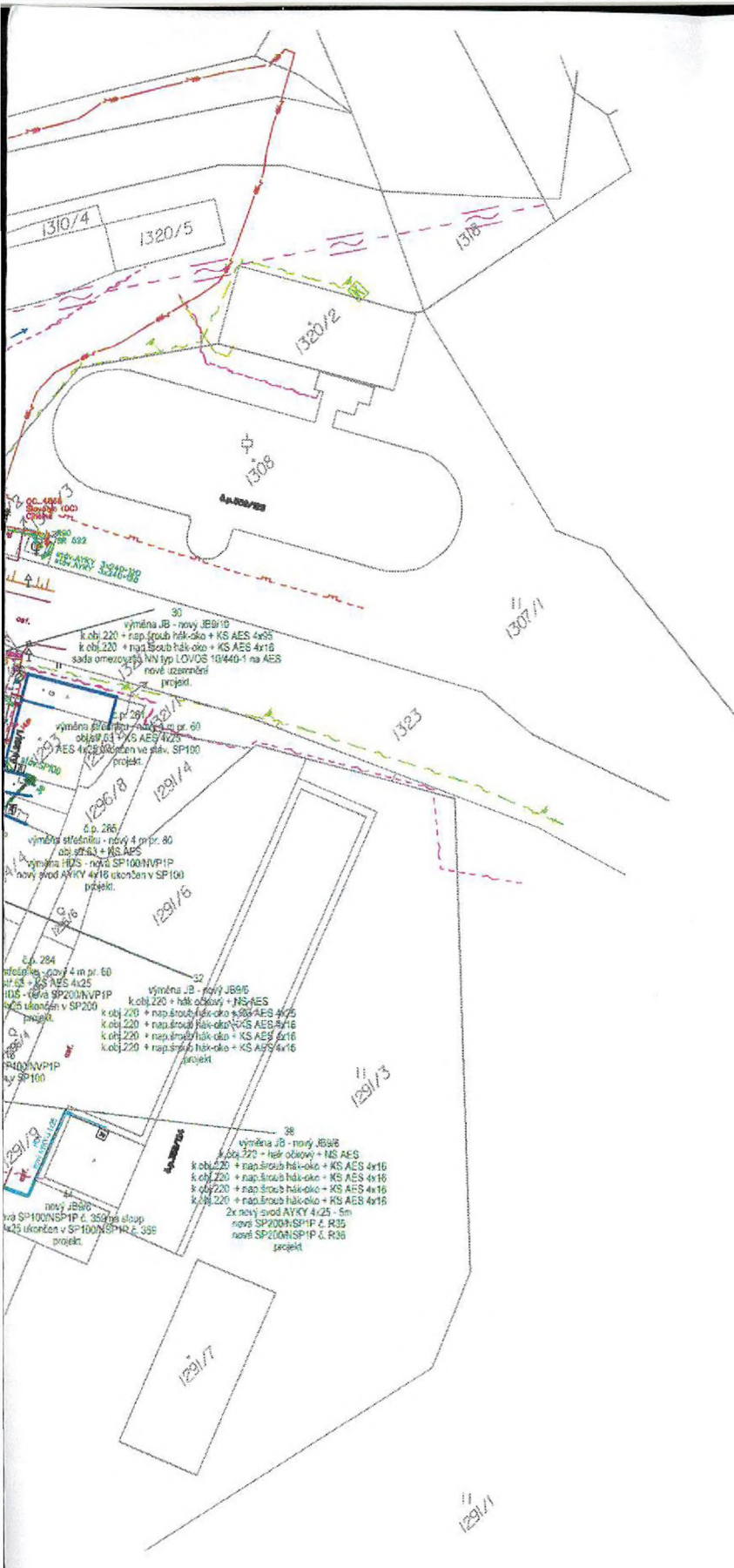
TŘÍDEŇ, VJEZD VOZIDEL DO 3,5 t
v obklopení ze komplexu dle VZD

CHODKÁ - PÍLAŽA
v obklopení ze komplexu dle VZD



KOMPLEX

1. KABELY DO 1 KV V ZEMI ČSN 33 2000-5-52 a d.2
 2. TŘÍDEŇ, VJEZD VOZIDEL DO 3,5 t
 3. CHODKÁ - PÍLAŽA
 4. Všechny nové kabely budou uloženy v zemi v ochranných komplexech, dle VZD v třídě P23 pod bitulkou popř. fasádou
 5. Hlavní úložná i starší zástavba v okolí se stane elektroprováděckými, použije se pro přepnutí EL. obvodu
 6. Úložek se dělá v rámci komplexů s kabelem z bitulkou v lokálních nových fasádách
 7. Svrkovnice typ "svrkovnice stoupač" kryta přírodním h.l.k. 25-4/9"



LEGENDA:

- Projektované vedení**
- Nové zemní kabelové vedení NN v ústředně
 - Nová nadzemní izolovaná vedení NN
 - Nový kabel hlavní domovní vedení (HDV) v ústředně
 - Nová přípojková / rozpojovací skříň NN
 - Nová spojka NN
 - Nové uzemnění
 - Nová podpěra NN

Stávající inženýrské sítě

- Nadzemní vedení NN ČEZ Distribuce
- Nadzemní izolovaná vedení NN ČEZ Distribuce
- Nadzemní vedení VN ČEZ Distribuce
- Zemní kabelová vedení NN ČEZ Distribuce
- Zemní kabelová vedení VN ČEZ Distribuce
- Četiv
- Četiv - radiová síť
- TSMO - VO
- Plyn STL RWE
- Vodovod Moravská Vodárenská, INSTA
- Kanalizace Moravská Vodárenská

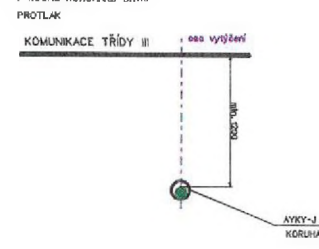
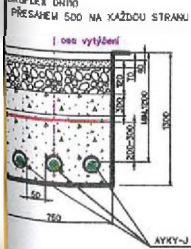
Stávající zařízení

- Podpěra VN JB
- Podpěra NN JB / DB
- Přípojková skříň / Rozpojovací skříň
- Uzemnění
- Veřejné osvětlení

- Poznámka:** ROZVODNÁ SOUSTAVA:
NN: 3-PEN AC, 50Hz, 0,4kV / TN-C
- Poznámka:** OCHRANA PŘED ÚRAZEM EL. PRUDEM DLE ČSN 33 2000-4-41 ed.2 a PNE 33 0000-1 STRANA NN AUTOMATICKÝM ODPOJENÍM OD ZDROJE DLE ČSN 33 2000-4-41 ed.2
- Poznámka:** UZEMNĚNÍ DLE ČSN 33 2000-5-54 ed.3 a PNE 33 0000-1
- Poznámka:** INŽENÝRSKÉ SÍTĚ JSOU ZAKRESLENY ORIENTAČNĚ. PŘED ZAHÁJENÍM ZEMNÍCH VÝKOPOVÝCH PRACÍ JE NUTNÉ POŽÁDAT SPRÁVCE JEDNOTLIVÝCH INŽENÝRSKÝCH SÍTÍ O JEJICH PŘESNÉ VYTÝČENÍ NA MÍSTĚ DLE ODKUMENTACE TĚCHTO SPRÁVCŮ
- Poznámka:** PŘI KLADENÍ KABELŮ MUSÍ BÝT DODRŽOVÁNA ČSN 33 2000-5-52 ed.2 a PNE 34 1050 PŘI KRÍŽENÍ A SOUBĚHU SE STÁVAJÍCÍMI INŽENÝRSKÝMI SÍTĚMI BUDOU KABELY ULOŽENY VE VZDÁLENOSTI DLE ČSN 73 6005
- Poznámka:** POZEMKY UVÉST DO PŮVODNÍHO STAVU
- Poznámka:** PROJEKTANT UPOZORŇUJE, ŽE NAVRŽENÁ TRASA SE MŮŽE ZMĚNIT, PŘI PROJEDNÁVÁNÍ S VLÁSTNÍKY

- ul. Hakenova

VOZOVKA, KRAJNICE - ul. Kyselovská






M 1: 1000

REVIZE Č.	DÁTUM	ZMĚNA

OBJEDNATEL: PROJEKT		ČEZ Distribuce, a.s. Tlapalčův 874/B, 405 02, Dačice IV - Podhradý	
KSP	Ing. Miroslav Tichý	Zpracovatel projektové dokumentace	Výška listů:
ODP. PROJ.	Ing. Miroslav Tichý	SB projekt s.r.o. Kusárenská 4063/4, 695 01 Hodonín	1:500
USPRAVČOVÁNÍ	Ing. Miroslav Tichý		
KONTROLOVAL	Ing. Jan Štáhl	Adresa listů:	1:500
Název: Slavonín, Kyselovská, Hakenova - úprava kNN		Formát: 16A4R	Datum: 13/2017
Číslo ČEZ: IE-12-8004917	Stupeň PD: R56	Číslo: C.2	Průběh: 002
Název přílohy: Situační plán			

LEGENDA:






Projektované vedení

-  Nové zemní kabelové vedení NN v chráničce
-  Nové nadzemní izolované vedení NN
-  Nová podpěra NN

Stávající inženýrské sítě


-  Nadzemní vedení NN ČEZ Distribuce
-  Nadzemní izolované vedení NN ČEZ Distribuce
-  Nadzemní vedení VN ČEZ Distribuce
-  Zemní kabelové vedení NN ČEZ Distribuce
-  Zemní kabelové vedení VN ČEZ Distribuce
-  Ceťin
-  Plyn STL RWE
-  Vodovod Moravská Vodárenská
-  Kanalizace Moravská Vodárenská


Stávající zařízení

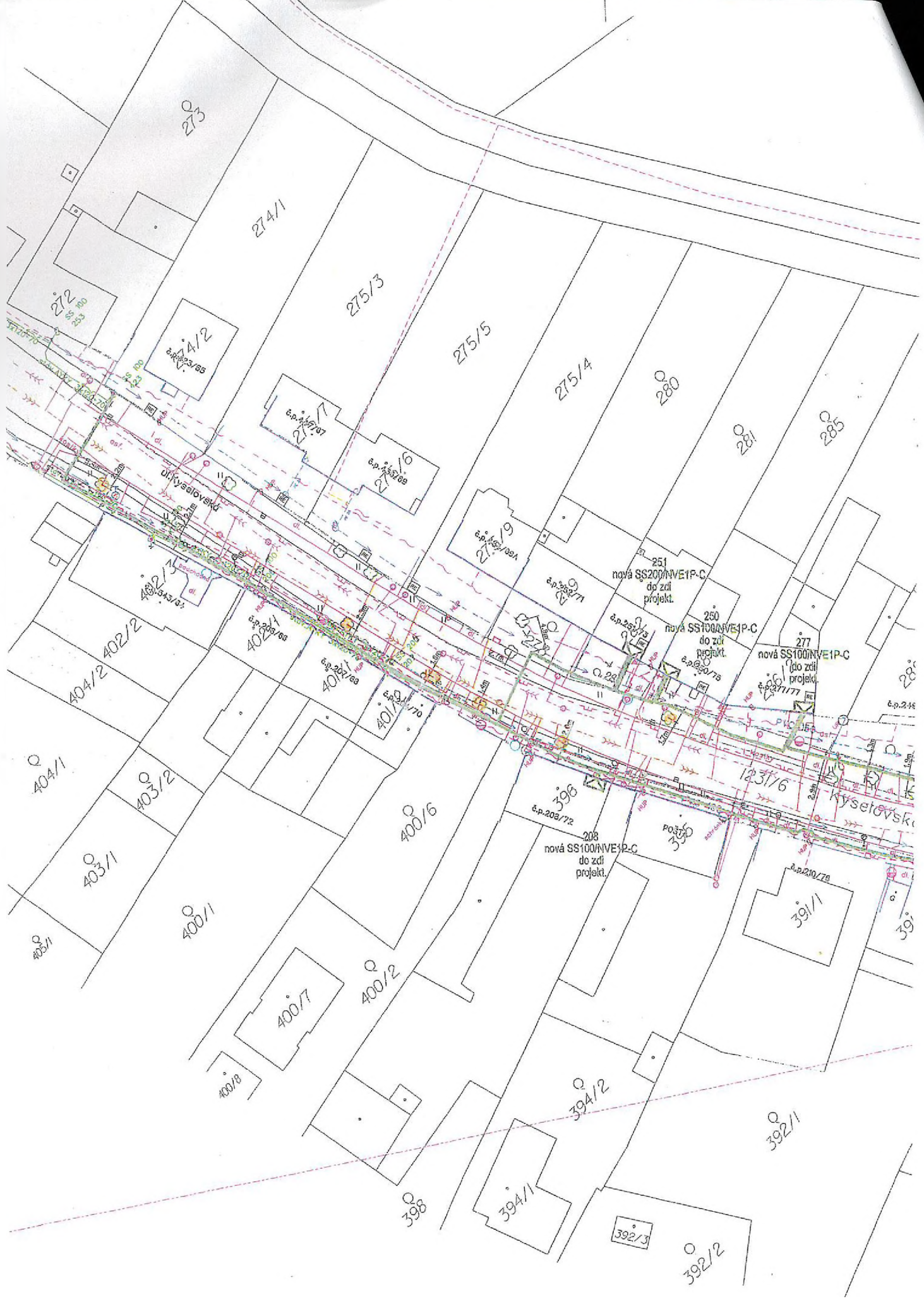
-  Podpěra VN JB
-  Podpěra NN JB / DB
-  Přípojková skříň / Rozpojovací skříň
-  Uzemnění
-  Veřejné osvětlení

- Poznámka:** ROZVODNÁ SOUSTAVA:
NN: 3+PEN AC, 50Hz, 0,4kV / TN-C
- Poznámka:** OCHRANA PŘED ÚRAZEM EL. PROUDEM DLE ČSN 33 2000-4-41 ed.2 a PNE 33 0000-1
STRANA NN AUTOMATICKÝM ODPOJENÍM OD ZDROJE DLE ČSN 33 2000-4-41 ed.2
- Poznámka:** UZEMNĚNÍ DLE ČSN 33 2000-5-54 ed.3 a PNE 33 0000-1
- Poznámka:** INŽENÝRSKÉ SÍTĚ JSOU ZAKRESLENY ORIENTAČNĚ, PŘED ZAHÁJENÍM ZEMNÍCH VÝKOPOVÝCH PRACÍ JE NUTNÉ POŽÁDAT SPRÁVCE JEDNOTLIVÝCH INŽENÝRSKÝCH SÍTÍ O JEJICH PŘESNÉ VYTÝČENÍ NA MÍSTĚ DLE DOKUMENTACE TĚCHTO SPRÁVCŮ
- Poznámka:** PŘI KLADENÍ KABELŮ MUSÍ BÝT DODRŽOVÁNA ČSN 33 2000-5-52 ed.2 a PNE 34 1050 PŘI KRÍŽENÍ A SOUBĚHU SE STÁVAJÍCÍMI INŽENÝRSKÝMI SÍTĚMI BUDOU KABELY ULOŽENY VE VZDÁLENOSTI DLE ČSN 73 6005
- Poznámka:** POZEMKY UVÉST DO PŮVODNÍHO STAVU
- Poznámka:** PROJEKTANT UPOZORŇUJE, ŽE NAVRŽENÁ TRASA SE MŮŽE ZMĚNIT, PŘI PROJEDNÁVÁNÍ S VLASTNÍKY

REVIZE Č.	DATUM	ZMĚNA

OBJEDNATEL PROJEKTU:		 ČEZ Distribuce, a.s., Teplická 874/8, 496 02, Děčín IV - Počmoky	
HP:	Ing. Miroslav Tichý	Zhotovitel projektové dokumentace:	Výlist číslo:
ODPOV. PROJ.:	Ing. Miroslav Tichý	SB projekt a.r.o. Kazárnská 4063/6, 695 01 Hodonín	
VYPRACOVAL:	Ing. Miroslav Tichý		
KONTROLOVAL:	Ing. Jan Štřeba		
Stavba:	Slavonín, Kyselovská, Hakenova - úprava kNN		Archivní číslo: 1602103-01_001
Číslo ČEZ:	IE-12-8004917	Formát: 16xA4	Datum: 11/2018
Název přílohy:	Situční plán	Stupeň PD: pro Vyjádření	Část: C
			Mřítko: 1:500
			Příloha: 001

 ruční výkop



273

274/1

275/3

275/5

275/4

280

281

285

274/2
č.p. 273/68

č.p. 274/7

č.p. 275/68

č.p. 275/9

č.p. 275/71

251
nová SS200/VE1P-C
do zdi projekt.

250
nová SS100/VE1P-C
do zdi projekt.

277
nová SS100/VE1P-C
do zdi projekt.

404/2
402/2

č.p. 204/68

č.p. 207/68

č.p. 207/70

396
č.p. 208/72

208
nová SS100/VE1P-C
do zdi projekt.

1231/6

Kyselovská

404/1

403/2

403/1

400/1

400/6

400/7

400/2

400/8

398

394/1

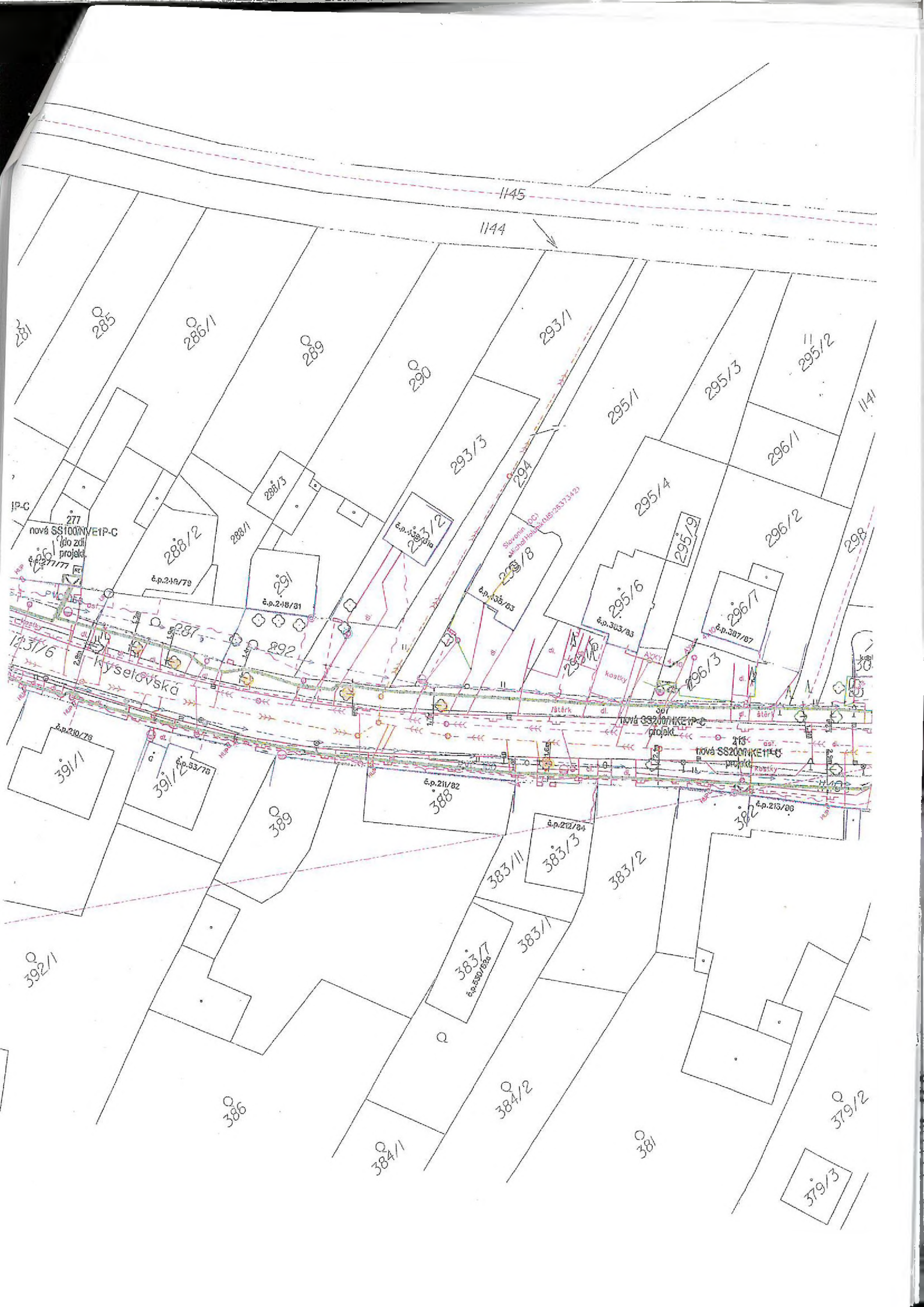
394/2

392/1

392/3

392/2

39





295/3

295/2

296/1

296/2

1141

298

302

303/1

303/2

306

309

309/1

310/1

1/4

295/9

296/7

296/3

300

304

305

308

309/2

SS200/VN/VE/1P-C projekt

Nová SS200/VN/VE/1P-C projekt

č.p. 214/88

č.p. 215/90

č.p. 216/92

č.p. 217/84

č.p. 213/83

318

317

č.p. 217/84

Nová SS200/VN/VE/1P-C do zdi projekt.

č.p. 213/83

365

363/2

381

379/2

379/3

379/1

375

374

368

367

363/3

363/4

stav. AL7/11-STIA 3x42

Dokovná st. 10x7 Křesťan 100 10. s. mvo

UEB 23/400
US OC-1998
Legnato
OTE 23/400
UR OC-4047
Zapadno
10,5 m/6 kV
DCTV-24S-NF
POL 7

31



