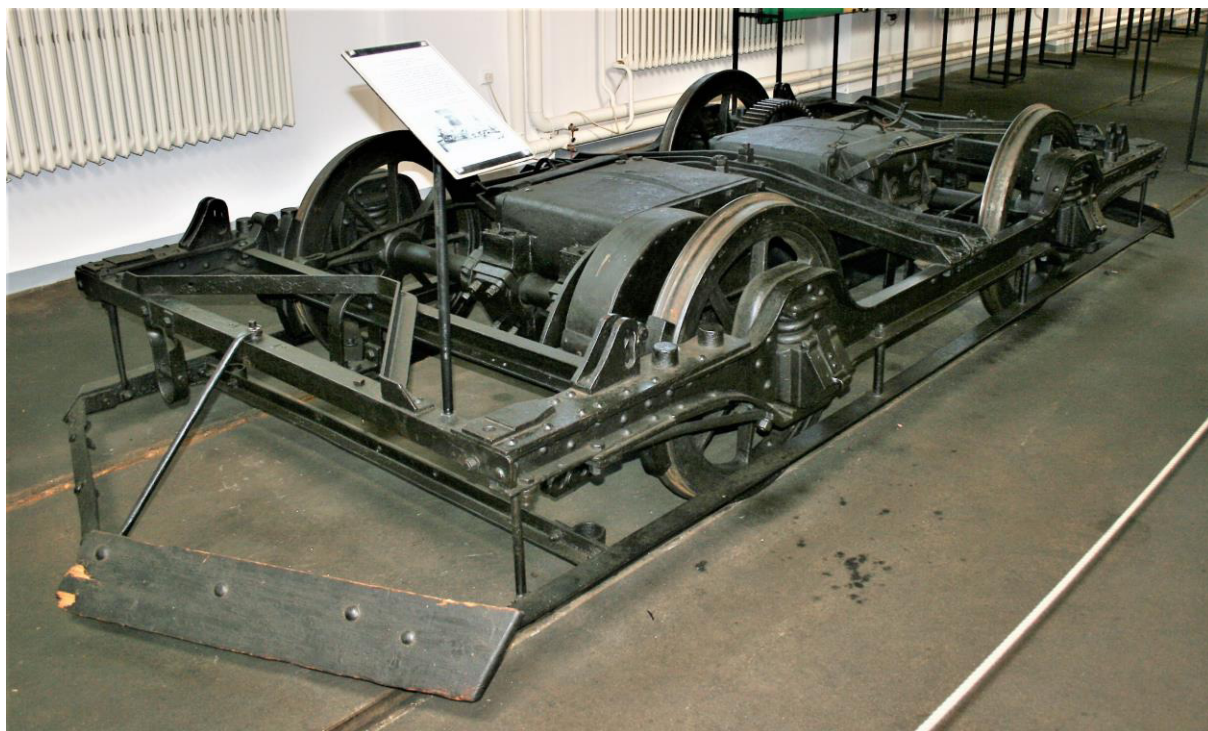
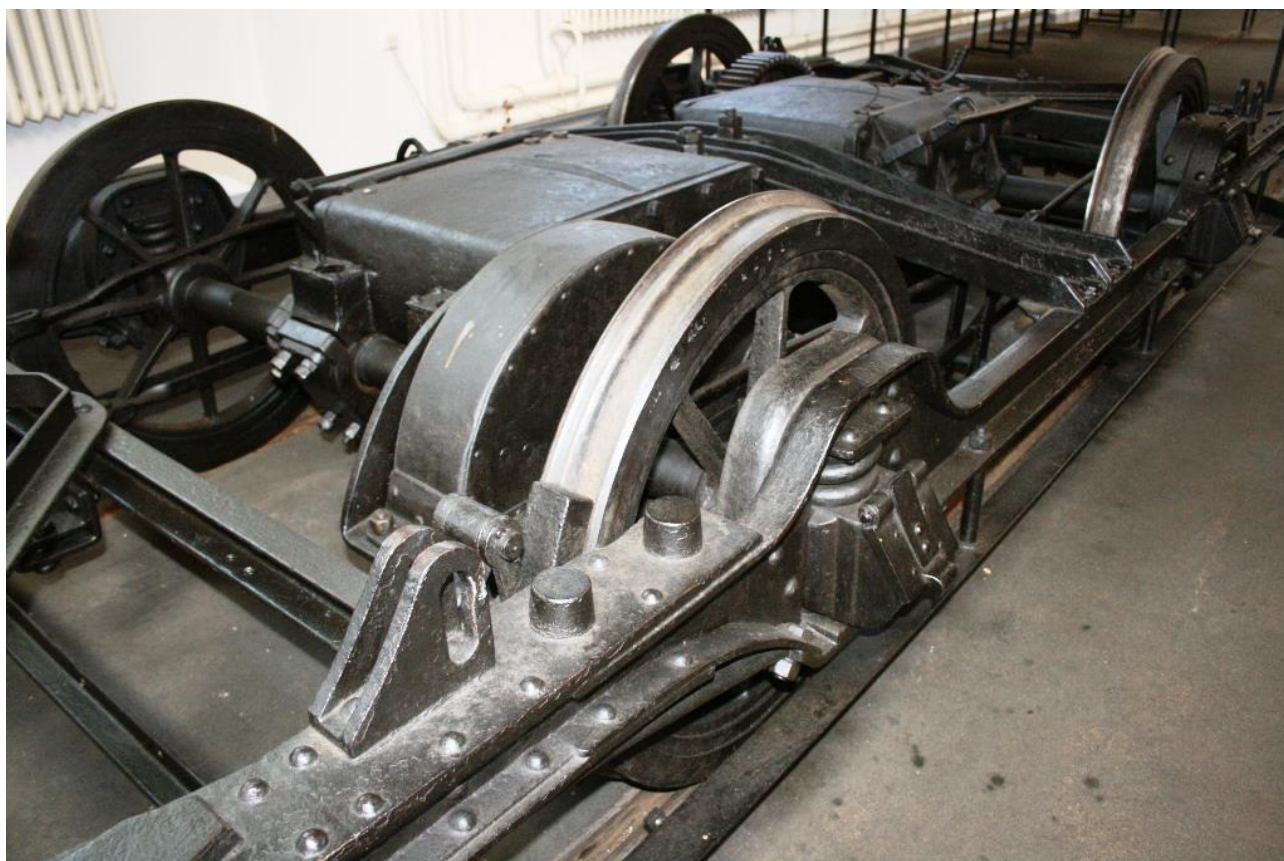
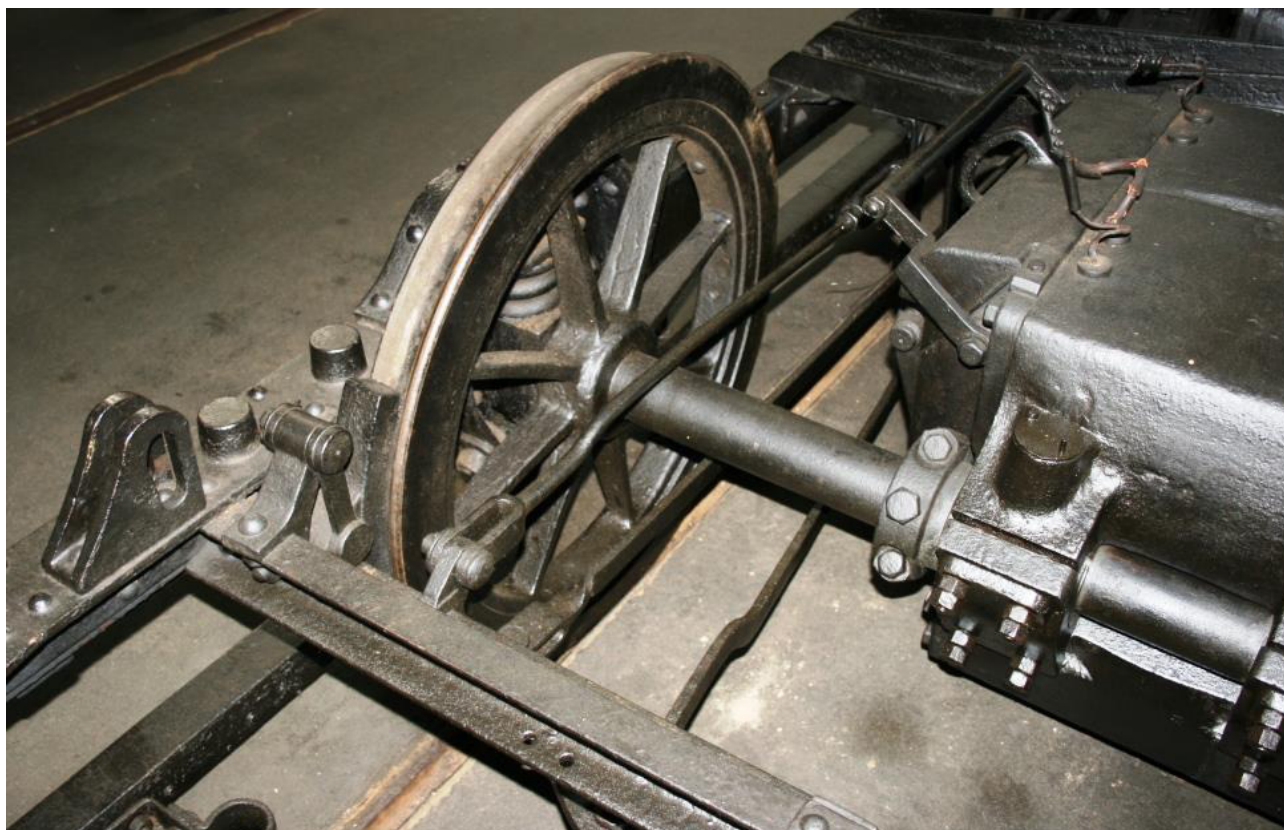


Obrazová dokumentace zapůjčených sbírkových předmětů



inv. č. 279 podvozek motorového vozu č. 7 Křižkovy elektrické dráhy



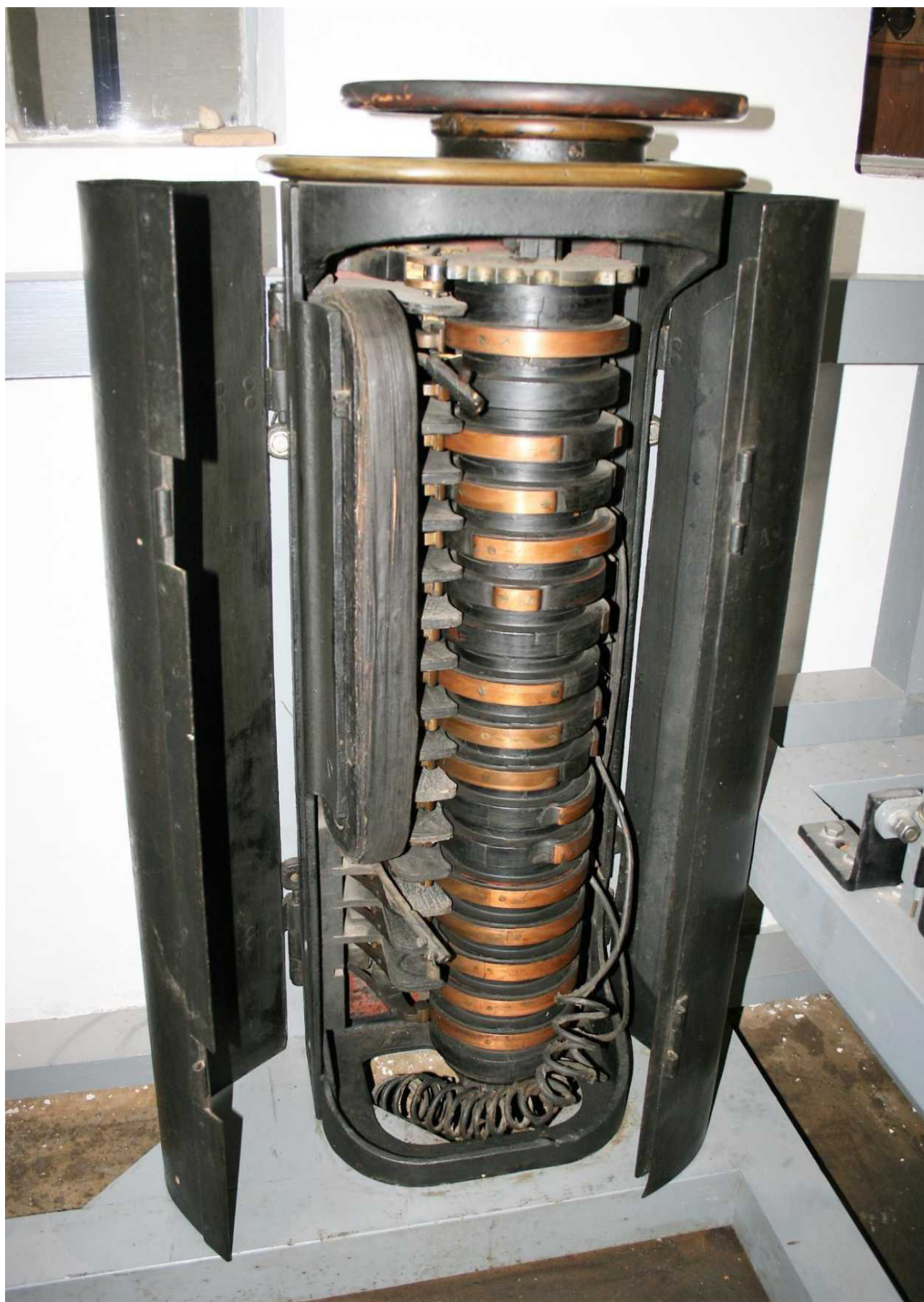
inv. č. 279 podvozek motorového vozu č. 7 Křižíkovy elektrické dráhy



inv. č. 279 podvozek motorového vozu č. 7 Křižíkovy elektrické dráhy - kontrolér



inv. č. 934/a,b kontrolér Křižík č. 13 s ovládacím volantem



inv. č. 934/a,b

kontrolér Křižík č. 13 s ovládacím volantem



inv. č. 5038 dvojkolí z vlečného vozu pražské pouliční kočky



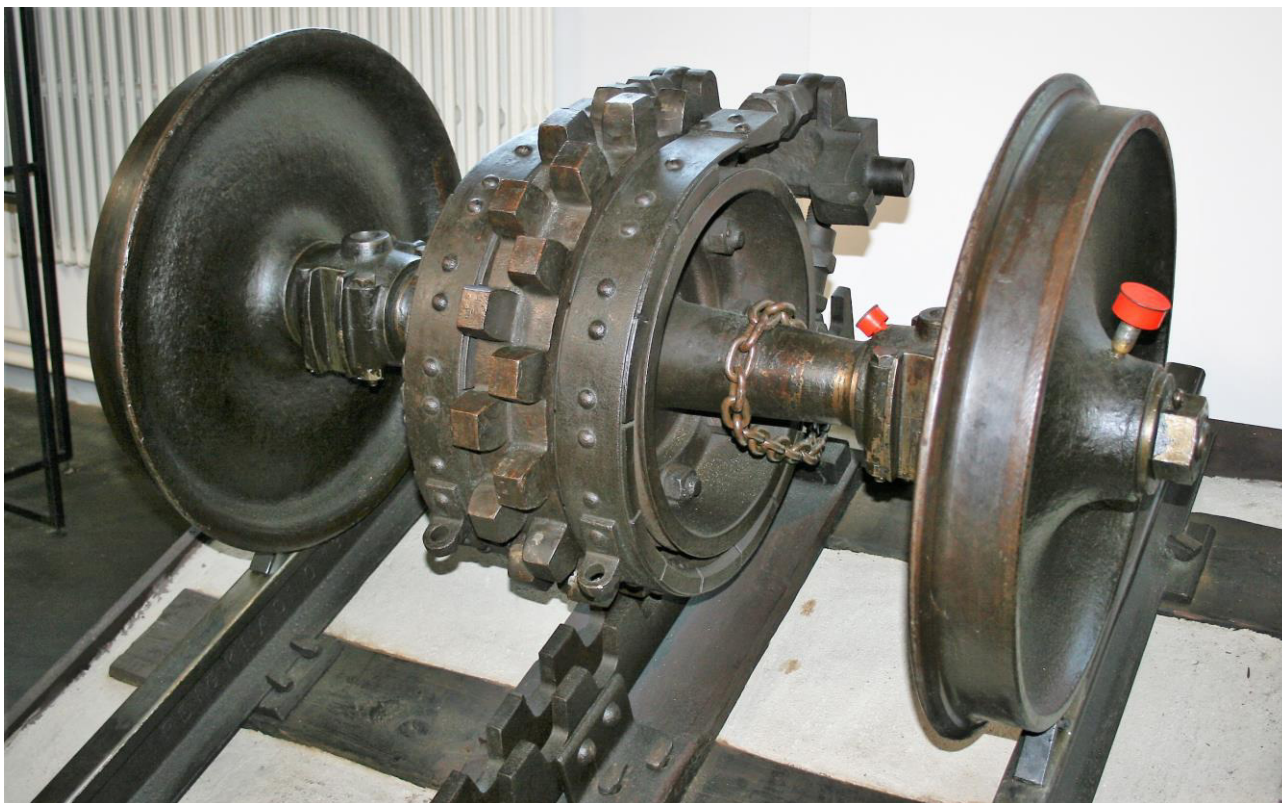
inv. č. 15924 model koněspřežného montovního vozu vrchního vedení



inv. č. 9667 kontrolér Křížik č. 29



inv. č. 16702 kontrolér Walker Type S1



inv. č. 20082 dvojkolí z původního vozu lanové dráhy na Petřín



inv. č. 57849/1-121 soubor součástí vrchního vedení elektrických drah (121 ks)



inv. č. 57849/1-121 soubor součástí vrchního vedení elektrických drah (121 ks)



inv. č. 57849/1-121 soubor součástí vrchního vedení elektrických drah (121 ks)



inv. č. 57849/1-121 soubor součástí vrchního vedení elektrických drah (121 ks)



inv. č. 57849/1-121 soubor součástí vrchního vedení elektrických drah (121 ks)



inv. č. 57849/1-121 soubor součástí vrchního vedení elektrických drah (121 ks)



inv. č. 57849/1-121 soubor součástí vrchního vedení elektrických drah (121 ks)



inv. č. 57849/1-121 soubor součástí vrchního vedení elektrických drah (121 ks)



inv. č. 57849/1-121 soubor součástí vrchního vedení elektrických drah (121 ks)



inv. č. 57849/1-121 soubor součástí vrchního vedení elektrických drah (121 ks)



inv. č. 57849/1-121 soubor součástí vrchního vedení elektrických drah (121 ks)



inv. č. 57851/a-g služební svítidla a součásti používané v provozu EP (7 ks)



inv. č. 57851/a-g služební svítidla a součásti používané v provozu EP (7 ks)



inv. č. 57850/a-d sběrače trakčního proudu a jejich součásti (4 ks)



inv. č. 57850/a-d sběrače trakčního proudu a jejich součásti (4 ks)



inv. č. 57852 loukoťové kolo koněspřežného montážního vozu EP pro jízdu ve žlábkové koleji

Specifikace sbírkových předmětů inv. č. 57849-57851

ad i. č. **57849** Soubor součástí vrchního vedení elektrických drah (růžice, svorky, izolátory, držáky, napínačky, závěsy, kotvy, objímky, části sloupů atd.) a předmětů pro jeho opravy (celkem **121 ks**, celková finanční hodnota **12 000,- Kč**)

Poř.	Název sbírkového předmětu (rozměry)	fin. hod. Kč
1.	Izolační spojka s trolejovým drátem – úsekový dělič (d. 1000 mm)	100,-
2.	Závěsný izolátor velký – čapkový izolátor (porcelán, p. 109 mm x 180 mm)	100,-
3.	Závěsný izolátor velký – čapkový izolátor (porcelán, p. 109 mm x 190 mm)	100,-
4.	Kotevní (teflonový) izolátor novodobý okový (d. 170 mm)	100,-
5.	Kotevní (teflonový) izolátor novodobý okový (2ks, d. 170 mm)	100,-
6.	Bleskojistka (280 x 180 mm)	100,-
7.	Spojovací svorka bez drátu – trolejová spojka bezdrážková (d. 530 mm)	100,-
8.	Spojovací svorka bez drátu – trolejová spojka bezdrážková (d. 380 mm)	100,-
9.	Spojovací svorka s drátem – trolejová spojka bezdrážková (d. 590 mm)	100,-
10.	Spojovací svorka s trolejovým drátem (d. 600 mm)	100,-
11.	Spojovací svorka s trolejovým drátem (d. 485 mm)	100,-
12.	Spojovací svorka se 4 šrouby a 2 trolejovými dráty (d. 395 mm)	100,-
13.	Spojovací svorka se 4 šrouby a 2 profilovými trolejovými dráty (d. 435 mm)	100,-
14.	Spojovací svorka se 6 šrouby a 2 profilovými trolejovými dráty (sign. 3-71134, d. 440 mm)	100,-
15.	Držák dvojitého sekčního/napájecího kabelu (d. 215 mm)	100,-
16.	Držák jednoduchého sekčního/napájecího kabelu (d. 85 mm)	100,-
17.	Rozbočka (vzdušná výhybka) bez drátů (d. 695 mm)	100,-
18.	Rozbočka (vzdušná výhybka) se 2 dráty (F. Ludikar, d. 710 mm)	100,-
19.	Vzdušná křižovatka mírná bez drátů (d. 665 mm)	100,-
20.	Křižovatka stavitelná s 1 drátem (vzdušné křížení) (585 x 415 mm)	100,-
21.	Spojka izolační s 1 závěsným drátem (F. Ludikar, d. 1000 mm)	100,-
22.	Kontakt ovládání elektromagnetické výhybky s 1 drátem – „brnkačka“ (d. 1055 mm)	100,-
23.	Ovl. kontakt signalizace elmag. výhybky pro smykadlo s drátem (1936-70, d. 585 mm)	100,-
24.	Držák drátu k sekčnímu izolátoru UNION se šroubem (F. Ludikar, d. 160 mm)	100,-
25.	Držák drátu k sekčnímu izolátoru UNION bez šroubu (F. Ludikar, d. 160 mm)	100,-
26.	Sekční izolátor UNION (dělič) s dvěma držáky a šrouby (F. Ludikar, d. 1400 mm)	100,-
27.	Sekční izolátor s dřevěnou izolací (d. 1125 mm)	100,-
28.	Napájecí svorka pro smykadlo, dnes pro trolejbus (trolejová spojka, d. 230 mm)	100,-
29.	Napájecí svorka pro pantograf (novodobá, d. 230 mm)	100,-
30.	Napájecí svorka (starý typ) s kabelovou koncovkou (d. 300 mm)	100,-
31.	Napájecí svorka bez koncovky (d. 270 mm)	100,-
32.	Napájecí svorka s dvojitým drátem (d. 250 mm)	100,-
33.	Zemní svorka kolejnicová do žlábků (180 x 115 mm)	100,-
34.	Porcelánový izolátor s hákem malý (d. 155 mm)	100,-
35.	Porcelánový izolátor s hákem (velký, d. 250 mm)	100,-
36.	Dvojitý porcelánový izolátorek (p. 39 x 60 mm)	100,-
37.	Dvojitý porcelánový izolátorek (p. 40 x 70 mm)	100,-
38.	Porcelánový izolátor (klobouček, p. 81 x 87 mm)	100,-
39.	Porcelánový izolátor (p. 82 x 89 mm)	100,-
40.	Porcelánový izolátor (malý, p. 55 x 55 mm)	100,-
41.	Porcelánový izolátor (velký, p. 85 x 69 mm)	100,-
42.	Porcelánový izolátor (malý, p. 45 x 49 mm)	100,-
43.	Porcelánový izolátor (p. 45 x 45 mm)	100,-
44.	Porcelánový izolátorek (p. 30 x 30 mm)	50,-
45.	Porcelánový izolátorek (p. 30 x 30 mm)	50,-
46.	Kombinovaný izolátor (d. 320 mm)	100,-
47.	Porcelánový kryt sloupku (klobouček, p. 150 mm)	100,-
48.	Porcelánový izolátor s mosazným nástavcem (p. 78 x 145 mm)	100,-
49.	Litínový držák izolátoru (p. 90 x 165 mm)	100,-
50.	Litínový držák izolátoru (p. 90 x 165 mm)	100,-
51.	Nosná svorka dvojitá (sign. 0/0, p. 415 mm)	100,-

52.	Napájecí svorka s držákem (F. Ludikar, 390 x 370 mm) 100,-	
53.	Držák svorky polovisutý (p. 85 x 130 mm)	100,-
54.	Spojovací svorka s 1 drátem a držákem (trolejová spojka, F. Ludikar, d. 655 mm)	100,-
55.	Spojovací svorka litinová bez drátu (d. 500 mm)	100,-
56.	Nosná svorka s dvojitým držákem (F. Ludikar, d. 530 mm)	100,-
57.	Nosná svorka s jednoduchým držákem a závěsným drátem (F. Ludikar, 370 x 410 mm)	100,-
58.	Svorka s jednoduchým držákem se závěsným drátem (sign. F. Ludikar, B.S.J.G. 15788, p. 120 x 410 mm)	100,-
59.	Nosná svorka s trolejovým drátem a jednoduchým držákem pod most (F. Ludikar, d. 630 mm)	100,-
60.	Litinový držák pod most nebo do vrat (200 x 110 mm)	100,-
61.	Dřevěný držák na zeď domu (200 x 90 mm)	100,-
62.	Napínák s hákem a porcelánovou kladkou (d. 590 mm)	100,-
63.	Nosná svorka s jednoduchým visutým držákem bez drátu (F. Ludikar, 380 x 220 mm)	100,-
64.	Držák svorky polovisutý (sign. BSIG 15789, p. 115 x 170 mm)	100,-
65.	Držák svorky visutý (sign. BSIG, p. 115 x 190 mm)	100,-
66.	Závěsný hák se závitěm (d. 290 mm)	100,-
67.	Velký napínák s pohyblivým závěsem (sign. U, d. 765 mm)	100,-
68.	Velký napínák („10“, d. 420 mm)	100,-
69.	Malý napínák („2,2“, d. 270 mm)	100,-
70.	Závěs se šroubem (d. 200 mm)	100,-
71.	Závěs s očkem malý (p. 77 x 110 mm)	100,-
72.	Závěs s očkem velký (p. 68 x 205 mm)	100,-
73.	Růžice válcová (v. 360 x 155 mm)	100,-
74.	Růžice s porcelánovou kladkou (v. 315 x 190 mm)	100,-
75.	Růžice s porcelánovým izolátorem (š. 315 x 230 mm)	100,-
76.	Kotva do zdi malá (d. 135 mm)	100,-
77.	Kotva do zdi střední (d. 185 mm)	100,-
78.	Kotva do zdi velká (d. 270 mm)	100,-
79.	Závěs na zeď novodobý „kufr“ (v. 210 x 115 mm)	100,-
80.	Růžice válcová novějšího typu (š. 320 x 110 mm)	100,-
81.	Tlumič zvuku velký (p. 76 x 255 mm)	100,-
82.	Tlumič zvuku malý (p. 76 x 185 mm)	100,-
83.	Kloubový izolátor s tlumičem zvuku (černý, p. 67 x 280 mm)	100,-
84.	Tlumič zvuku mosazný se 2 oky (p. 45 x 295 mm)	100,-
85.	Soudkový izolátor (starší typ, p. 68 x 67 mm)	100,-
86.	Soudkový izolátor (starší typ, p. 68 x 67 mm)	100,-
87.	Soudkový izolátor s třmenem (p. 68 x 132 mm)	100,-
88.	Soudkový izolátor (současný, světlý, p. 58 x 48 mm)	100,-
89.	Soudkový izolátor (současný, tmavý, p. 58 x 48 mm)	100,-
90.	Závěs s porcelánovou kladkou na drátu (d. 220 mm)	100,-
91.	Závěs se 2 oky (d. 135 mm)	100,-
92.	Závěs s okem a třmenem (d. 135 mm)	100,-
93.	kulový izolátor se 2 oky k výhybce (p. 57 x 135 mm)	100,-
94.	Třmen velký (d. 75 mm)	100,-
95.	Třmen malý (d. 55 mm)	100,-
96.	Kloubový izolátor s tlumičem zvuku (šedý, d. 295 mm)	100,-
97.	Závěs s dřevěnou izolací (d. 290 mm)	100,-
98.	Závěs se soudkovým izolátorem, okem a třmenem (d. 145 mm)	100,-
99.	Závěs se soudkovým izolátorem, okem a objímkou na sloupek (p. 77 x 220 x 220 mm)	100,-
100.	Držák visutý se 2 porcelánovými kladkami a objímkou na sloupek (400 x 255 mm)	100,-
101.	Spojka se 2 porcelánovými kladkami (d. 160 mm)	100,-
102.	Objímka s porcelánovou kladkou (p. 61 x 160 mm)	100,-
103.	Nosná svorka (bez drátu) s držákem s měděnou čepičkou, nosným lankem a 2 porcelánovými kladkami (350 x 350 mm)	100,-
104.	Držák polovisutý s měděnou čepičkou (p. 75 x 145 mm)	100,-
105.	Držák mosazný s měděnou čepičkou a hákem do zdi (p. 75 x 260 x 365 mm)	100,-
106.	Ruční utahovák závěsného drátu (d. 255 mm)	100,-
107.	Sedlový izolátor (d. 215 mm)	100,-

108.	Uzlový držák se 3 nosnými dráty (p. 49 x 235 mm)	100,-
109.	Uzlový držák se 4 nosnými dráty (p. 61 x 320 mm)	100,-
110.	Kulový izolátor mezi příčné dráty se 2 oky a 3 nosnými dráty (kulová část prasklá, p. 65 x 710 mm)	100,-
111.	Litínová hlavice sloupu (šedá, p. 190 x 320 mm)	100,-
112.	Vršek sloupu s hlavicí a 2 objímkami s porcelánovými izolátory (červený, v. 560 mm)	100,-
113.	Kruhová objímka (červená, p. 140 mm)	100,-
114.	Litínová objímka s 3 šrouby (červená, p. 165 mm)	100,-
115.	Třímenová objímka s porcelánovým izolátorem (červená, 370 x 180 x 160 mm)	100,-
116.	Třímenová objímka (červená, 275 x 210 mm)	100,-
117.	Kruhová objímka velká (šedá, p. 250 mm)	100,-
118.	Kruhová objímka velká (šedá, p. 250 mm)	100,-
119.	Zemnicí tyč (zkratovací) tyč (d. 3450 mm)	100,-
120.	Zemnicí tyč skládací (d. 4260 mm)	100,-
121.	Podpora trolejového drátu s rozvidleným koncem (d. 3130 mm)	100,-

ad i. č. **57850** Sběrače trakčního proudu a jejich součásti (kladka, smykadla, mazací kladka trolejového drátu, celkem **4 ks**, celková finanční hodnota **20 000,- Kč**)

Poř.	Název sbírkového předmětu (rozměry)	fin. hod. Kč
a	Kladka sběrače motorového vozu elektrické dráhy (sign.: „JN HOC SIGNO VINCES = 1927“, p. 115 mm)	2 000,-
b	Smykadlo sběrače motorového vozu elektrické dráhy (d. 120 mm)	5 000,-
c	Smykadlo sběrače trolejbusu (d. 230 mm)	5 000,-
d	Mazací kladka trolej. drátu s tyčí, základnou a napínacím ústrojím (d. 4580 mm)	8 000,-

ad i. č. **57851** Služební svítidla používaná u DP ED hl. m. Prahy a jejich součásti (celkem **7 ks**, celková finanční hodnota **5 000,- Kč**)

Poř.	Název sbírkového předmětu (rozměry)	fin. hod. Kč
a	Držák objímky a stínidla elektrické lampy (mosaz, p. 71 x 130 mm)	500,-
b	Držák s objímkou elektrické lampy (měď/porcelán, p. 69 x 120 mm)	500,-
c	Objímka elektrické lampy závěsná (porcelán, p. 49 x 60 mm)	500,-
d	Objímka elektrické lampy (měď/porcelán, p. 40 x 49 mm)	500,-
e	Lampa k osvětlení výhybky (např. v průjezdu, p. 350 x 810 mm)	1 000,-
f	Stojací montážní lampa (p. 320 x 500 mm)	1 000,-
g	Karbidová montážní lampa (p. 100 x 230 mm)	1 000,-