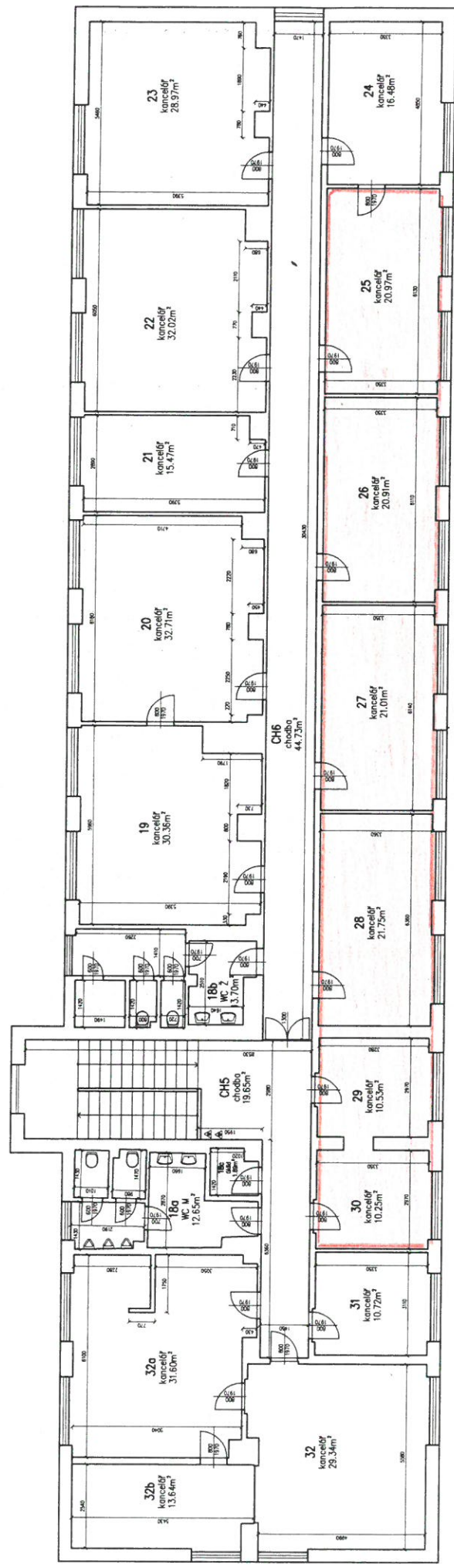


Příloha č. 1

1. PATRO
ROKYCANY, Klostermannova 635

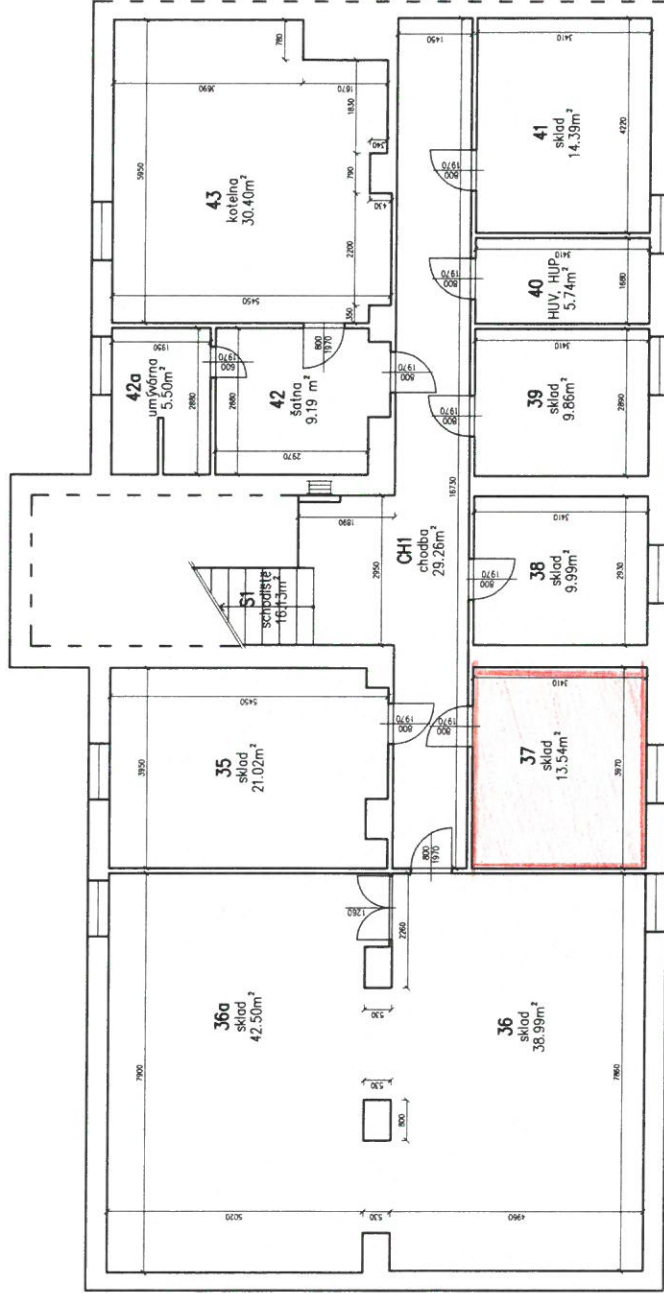


- HÁŠO PŘÍSTROJ
- HYDRAKT
- ČIDLO EZS
- KAMERA EZS
- HLÁČE PO

ČÍSLO	NAZEV MÍSTNOSTI	PLOCHA	POVRCH	ČÍSLO	NAZEV MÍSTNOSTI	PLOCHA	POVRCH
18a	WC M	12,65 m ²	dlazba	27	KANCELÁŘ	21,01 m ²	textil
18b	WC Z	13,70 m ²	dlazba	28	KANCELÁŘ	21,75 m ²	textil
19	KANCELÁŘ	30,36 m ²	textil	29	KANCELÁŘ	10,53 m ²	textil
20	KANCELÁŘ	32,71 m ²	m ² textil	30	KANCELÁŘ	10,25 m ²	textil
21	KANCELÁŘ	15,47 m ²	pvc	31	KANCELÁŘ	10,72 m ²	textil
22	KANCELÁŘ	32,02 m ²	textil	32a	KANCELÁŘ	31,60 m ²	textil
23	KANCELÁŘ	28,97 m ²	textil	32b	KANCELÁŘ	13,64 m ²	textil
24	KANCELÁŘ	16,48 m ²	textil	33	CHODBA	19,65 m ²	llb stěrka
25	KANCELÁŘ	20,97 m ²	textil	34	KANCELÁŘ	19,65 m ²	llb stěrka
26	KANCELÁŘ	20,97 m ²	pvc	35	CHODBA	44,73 m ²	llb stěrka
27	KANCELÁŘ	21,01 m ²	textil	36	KANCELÁŘ	20,97 m ²	pvc
28	KANCELÁŘ	21,75 m ²	textil	37	KANCELÁŘ	20,97 m ²	pvc
29	KANCELÁŘ	10,53 m ²	textil				
30	KANCELÁŘ	10,25 m ²	textil				
31	KANCELÁŘ	10,72 m ²	textil				
32a	KANCELÁŘ	31,60 m ²	textil				
32b	KANCELÁŘ	13,64 m ²	textil				
32	KANCELÁŘ	29,34 m ²	textil				
CH5	chodba	19,65 m ²					
CH6	chodba	44,73 m ²					

Celková plocha [m²]: 439,35

SUTERÉN
ROKYCANY, Klostermannova 635



- ▲ HASÍČI PŘÍSTROJ
- ▨ HYDRANT
- ◊ ČÍLO EŽS
- KAMERA EŽS
- ⊗ HLASÍC. PO

ČÍSLO	NÁZEV MÍSTNOSTI	PLOCHA	PŮVŘCH
35	SKLAD	21,02 m ²	beton
36	SKLAD	38,99 m ²	pvc
37	SKLAD	13,54 m ²	beton
38	SKLAD	9,95 m ²	beton
39	SKLAD	9,86 m ²	pvc
40	HUV., HUP	5,74 m ²	beton
41	SKLAD	14,39 m ²	beton
42	ŠATNA	9,19 m ²	litá stěrka
42a	UMÝVÁRNA	5,50 m ²	diářba
43	KOTELNA	30,40 m ²	diářba
CH1	CHODBA	29,26 m ²	litá stěrka
S1	SCHODIŠTĚ	18,31 m ²	kámen/litá stěrka

Celková plocha [m²]: 246.51