

(2)

DODATEK č. 3 k NÁJEMNÍ SMLouvĚ č. 108N11/17

Smluvní strany:

Česká republika – Státní pozemkový úřad

sídlo: Husinecká 1024/11a, 130 00 Praha 3

zastoupený Ing. Vladimírem Maryškou, vedoucím Pobočky Jindřichův Hradec

adresa: Pravdova 837/II, 377 01 Jindřichův Hradec

IČ: 01312774

DIČ: CZ01312774

bankovní spojení: Česká národní banka

číslo účtu: 50016-3723001/0710

(dále jen „pronajímatel“)

– na straně jedné –

a

AGRO – B spol. s r.o.

IČ: 600663777

Sídlo: Jablonského 409, 378 21 Kardašova Řečice

Zapsána v obchodním rejstříku vedeném Krajským soudem v Českých Budějovicích, oddíl C, vložka 3435.

Zastoupena jednatelem Ing. Janem Markem

(dále jen „nájemce“)

- na straně druhé

uzavírají tento dodatek č. 3 k nájemní smlouvě č. 108N11/17, kterým se mění předmět nájmu a výše nájemného.

1. Dnem 18.4.2013 byla vyhlášena Katastrálním úřadem pro Jihočeský kraj, Katastrální pracoviště Dačice platnost obnovy katastrálního operátu převodem číselného vyjádření analogové mapy v S-JTSK do digitální podoby **v k.ú. Dolní Pěna**. Z tohoto důvodu se z nájemní smlouvy odepisují nemovitosti uvedené v příloze č. 1 a zároveň se připsují nemovitosti uvedené v příloze č. 2.

S platností od 8.1.2015 se z nájemní smlouvy odepisují nemovitosti uvedené v příloze č. 3, které byly dotčeny rozhodnutím Pozemkového úřadu Jindřichův Hradec s nabytím právní moci 8.1.2015 v řízení o jednoduchých pozemkových úpravách v k.ú. Malíkov nad Nežárkou a zároveň se připsují nemovitosti uvedené v příloze č. 4, které na základě výše uvedeného rozhodnutí vznikly. K těmto nově vzniklým nemovitostem končí nájem k 1.10.2015 a nový nájem od 1.10.2015 bude řešen v nové pachtovní smlouvě.

Přílohy č. 1, 2, 3 a 4 jsou nedílnou součástí tohoto dodatku.

Dne 31.12.2014 nabyla vlastnické právo k níže uvedenému pozemku na základě rozhodnutí dle ust. §9 odst. 3 zákona č. 428/2012 Sb., o majetkovém vyrovnání s církvemi a náboženskými společnostmi a o změně některých zákonů, v platném znění, třetí osoba Římskokatolická farnost Horní Pěna, se sídlem Kostelní 74, 377 01 Jindřichův Hradec.

| <i>obec</i> | <i>kat.území</i> | <i>druh evidence</i> | <i>parc.číslo</i> |
|-------------|------------------|----------------------|-------------------|
| Horní Pěna | Horní Pěna | KN | 2445 |

Ode dne nabytí právní moci rozhodnutí nenáleží pronajímateli nájemné.

Dne 23.12.2014 nabyla vlastnické právo k níže uvedenému pozemku na základě kupní smlouvy č. 1035921417 třetí osoba AGRO – B spol. s r.o., se sídlem Jablonského 409, 378 21 Kardašova Řečice.

| obec | kat.území | druh evidence | parc.číslo |
|------------------|------------------|---------------|------------|
| Kardašova Řečice | Kardašova Řečice | KN | 1236/1 |

Ode dne podání návrhu na vklad smlouvy na katastrální úřad nenáleží pronajímateli nájemné.

Dne 5.3.2015 nabyla vlastnické právo k níže uvedeným pozemkům na základě kupní smlouvy č. 1035921417 třetí osoba AGRO – B spol. s r.o., se sídlem Jablonského 409, 378 21 Kardašova Řečice.

| obec | kat.území | druh evidence | parc.číslo |
|------------|------------|---------------|------------|
| Horní Pěna | Horní Pěna | stavební | 5/2 |
| Horní Pěna | Horní Pěna | stavební | 182 |
| Horní Pěna | Horní Pěna | KN | 1001/3 |
| Horní Pěna | Horní Pěna | KN | 2455 |
| Horní Pěna | Horní Pěna | KN | 2456 |
| Horní Pěna | Horní Pěna | KN | 2457 |

Ode dne podání návrhu na vklad smlouvy na katastrální úřad nenáleží pronajímateli nájemné.

2. Smluvní strany se dohodly na tom, že s ohledem na skutečnosti uvedené v bodě 1. tohoto dodatku se nově stanovuje výše ročního nájemného na částku 13.417,- Kč (slovy: třinácttisícčtyřístasedmnáct korun českých).

K 1.10.2015 je nájemce povinen zaplatit nájemné ve výši 25.239,- Kč (slovy: dvacetpět tisíc dvěstě třicet devět korun českých).

Tato částka se skládá z ročního nájemného u pozemků, které nebyly předmětem převodu, a z alikvotní části ročního nájemného u pozemků, které byly předmětem převodu. Alikvotní část je vypočítána za období od předchozího data splatnosti do rozhodného data.

Roční nájemné u pozemků, které nebyly předmětem převodu (přechodu): 11.860,- Kč (slovy: jedenáct tisíc osmset šedesát korun českých).

Alikvotní částí ročního nájemného u pozemků, které byly předmětem převodu: 13.379,- Kč (slovy: třináct tisíc třicet sedm set devět korun českých).

3. Tento dodatek nabývá platnosti a účinnosti dnem podpisu oběma smluvními stranami.

4. Tento dodatek je vyhotoven ve dvou stejnopisech, z nichž každý má platnost originálu. Jeden stejnopis přebírá nájemce a jeden je určen pro pronajímatele.

5. Ostatní ujednání smlouvy nejsou tímto dodatkem č. 3 dotčena.

6. Smluvní strany po přečtení tohoto dodatku prohlašují, že s jeho obsahem souhlasí a že je shodným projevem jejich vážné a svobodné vůle, a na důkaz toho připojují své podpisy.

í smlouvy
Kardašova



smlouvy
Kardašova



| Katastr | Kmen | Podl. | Díl | Skup. |
|------------|------|-------|-----|-------|
| Dolní Pěna | 111 | 2 | 0 | 2 |
| Dolní Pěna | 119 | 0 | 0 | 7 |
| Dolní Pěna | 149 | 1 | 0 | 7 |
| Dolní Pěna | 160 | 26 | 0 | 2 |
| Dolní Pěna | 260 | 0 | 0 | 7 |
| Dolní Pěna | 434 | 9 | 0 | 2 |
| Dolní Pěna | 466 | 1 | 0 | 7 |
| Dolní Pěna | 784 | 0 | 0 | 7 |
| Dolní Pěna | 786 | 0 | 0 | 7 |
| Dolní Pěna | 789 | 0 | 0 | 7 |
| Dolní Pěna | 864 | 3 | 0 | 2 |
| Dolní Pěna | 1021 | 0 | 0 | 7 |
| Dolní Pěna | 1036 | 1 | 0 | 7 |
| Dolní Pěna | 1061 | 0 | 0 | 7 |
| Dolní Pěna | 1071 | 0 | 0 | 7 |

řodatku
dmnáct

(slovy:

ikvotní
čítána

slovy:

,- Kč

eden

ným

| Katastr | Poznámka | Kmen | Podl. | Skup. | Kultura | Výměra |
|------------|----------|------|-------|-------|---------|--------|
| Dolní Pěna | | 111 | 2 | 2 | 7 | 1265 |
| Dolní Pěna | | 146 | 8 | 2 | 14 | 717 |
| Dolní Pěna | | 148 | 1 | 2 | 14 | 466 |
| Dolní Pěna | | 160 | 26 | 2 | 14 | 624 |
| Dolní Pěna | | 260 | 0 | 2 | 7 | 108 |
| Dolní Pěna | | 338 | 14 | 2 | 7 | 2312 |
| Dolní Pěna | | 434 | 9 | 2 | 2 | 714 |
| Dolní Pěna | | 449 | 9 | 2 | 2 | 1211 |
| Dolní Pěna | | 466 | 5 | 2 | 7 | 169 |
| Dolní Pěna | | 501 | 1 | 2 | 2 | 460 |
| Dolní Pěna | | 784 | 0 | 2 | 2 | 2042 |
| Dolní Pěna | | 864 | 3 | 2 | 7 | 4291 |
| Dolní Pěna | část | 892 | 127 | 2 | 2 | 1047 |
| Dolní Pěna | | 892 | 143 | 2 | 2 | 29 |
| Dolní Pěna | | 892 | 165 | 2 | 2 | 2245 |
| Dolní Pěna | | 983 | 1 | 2 | 7 | 632 |

| Katastr | Kmen | Podl. | Díl | Skup. |
|----------------------|------|-------|-----|-------|
| Malíkov nad Nežárkou | 98 | 1 | 0 | 2 |
| Malíkov nad Nežárkou | 217 | 2 | 0 | 2 |
| Malíkov nad Nežárkou | 240 | 3 | 0 | 2 |
| Malíkov nad Nežárkou | 260 | 3 | 0 | 2 |
| Malíkov nad Nežárkou | 263 | 1 | 0 | 2 |
| Malíkov nad Nežárkou | 264 | 0 | 0 | 2 |
| Malíkov nad Nežárkou | 268 | 2 | 0 | 2 |
| Malíkov nad Nežárkou | 272 | 2 | 0 | 2 |
| Malíkov nad Nežárkou | 277 | 1 | 0 | 2 |
| Malíkov nad Nežárkou | 289 | 1 | 0 | 2 |
| Malíkov nad Nežárkou | 290 | 2 | 0 | 2 |
| Malíkov nad Nežárkou | 294 | 0 | 0 | 2 |
| Malíkov nad Nežárkou | 302 | 0 | 0 | 2 |
| Malíkov nad Nežárkou | 309 | 2 | 0 | 2 |
| Malíkov nad Nežárkou | 347 | 3 | 0 | 2 |
| Malíkov nad Nežárkou | 402 | 3 | 0 | 2 |
| Malíkov nad Nežárkou | 479 | 1 | 0 | 7 |
| Malíkov nad Nežárkou | 479 | 6 | 0 | 7 |
| Malíkov nad Nežárkou | 485 | 1 | 0 | 2 |
| Malíkov nad Nežárkou | 568 | 2 | 0 | 2 |
| Malíkov nad Nežárkou | 686 | 0 | 0 | 7 |
| Malíkov nad Nežárkou | 686 | 3 | 0 | 2 |
| Malíkov nad Nežárkou | 691 | 0 | 0 | 2 |
| Malíkov nad Nežárkou | 695 | 0 | 0 | 2 |
| Malíkov nad Nežárkou | 712 | 2 | 0 | 2 |
| Malíkov nad Nežárkou | 717 | 1 | 0 | 2 |
| Malíkov nad Nežárkou | 752 | 4 | 0 | 2 |
| Malíkov nad Nežárkou | 752 | 6 | 0 | 2 |
| Malíkov nad Nežárkou | 759 | 0 | 0 | 2 |
| Malíkov nad Nežárkou | 759 | 0 | 0 | 7 |
| Malíkov nad Nežárkou | 795 | 0 | 0 | 2 |
| Malíkov nad Nežárkou | 1167 | 1 | 0 | 2 |
| Malíkov nad Nežárkou | 1167 | 2 | 0 | 2 |
| Malíkov nad Nežárkou | 1169 | 0 | 0 | 7 |
| Malíkov nad Nežárkou | 1178 | 1 | 0 | 2 |
| Malíkov nad Nežárkou | 1180 | 1 | 0 | 2 |
| Malíkov nad Nežárkou | 1180 | 2 | 0 | 7 |
| Malíkov nad Nežárkou | 1187 | 0 | 0 | 2 |
| Malíkov nad Nežárkou | 1200 | 0 | 0 | 2 |
| Malíkov nad Nežárkou | 1201 | 1 | 0 | 2 |
| Malíkov nad Nežárkou | 1202 | 1 | 0 | 2 |
| Malíkov nad Nežárkou | 1206 | 0 | 0 | 2 |
| Malíkov nad Nežárkou | 1207 | 1 | 0 | 2 |
| Malíkov nad Nežárkou | 1215 | 1 | 0 | 2 |
| Malíkov nad Nežárkou | 1215 | 2 | 0 | 2 |
| Malíkov nad Nežárkou | 1215 | 3 | 0 | 2 |
| Malíkov nad Nežárkou | 1216 | 1 | 0 | 2 |
| Malíkov nad Nežárkou | 1216 | 4 | 0 | 2 |
| Malíkov nad Nežárkou | 1242 | 0 | 0 | 7 |
| Malíkov nad Nežárkou | 1246 | 0 | 0 | 7 |

| Katastr | Poznámka | Kmen | Podl. | Skup. | Kultura | Výměra |
|----------------|----------|------|-------|-------|---------|--------|
| Malíkov nad Ne | část | 2001 | 0 | 2 | 14 | 915 |
| Malíkov nad Ne | | 2003 | 0 | 2 | 2 | 810 |
| Malíkov nad Ne | | 2036 | 0 | 2 | 14 | 1083 |
| Malíkov nad Ne | | 2037 | 0 | 2 | 7 | 4701 |
| Malíkov nad Ne | | 2063 | 0 | 2 | 7 | 146 |
| Malíkov nad Ne | | 2078 | 0 | 2 | 14 | 99 |
| Malíkov nad Ne | | 2084 | 0 | 2 | 7 | 1111 |
| Malíkov nad Ne | | 2143 | 0 | 2 | 2 | 453 |
| Malíkov nad Ne | | 2145 | 0 | 2 | 14 | 659 |
| Malíkov nad Ne | | 2180 | 0 | 2 | 14 | 631 |
| Malíkov nad Ne | | 2209 | 0 | 2 | 2 | 127 |
| Malíkov nad Ne | | 2212 | 0 | 2 | 7 | 1117 |
| Malíkov nad Ne | | 2216 | 0 | 2 | 7 | 1313 |
| Malíkov nad Ne | | 2221 | 0 | 2 | 10 | 3282 |
| Malíkov nad Ne | | 2222 | 0 | 2 | 14 | 7636 |
| Malíkov nad Ne | | 2228 | 0 | 2 | 7 | 398 |
| Malíkov nad Ne | část | 2229 | 0 | 2 | 7 | 584 |
| Malíkov nad Ne | | 2234 | 0 | 2 | 14 | 1054 |
| Malíkov nad Ne | část | 2240 | 0 | 2 | 14 | 371 |
| Malíkov nad Ne | | 2261 | 0 | 2 | 7 | 275 |
| Malíkov nad Ne | | 2266 | 0 | 2 | 7 | 1021 |
| Malíkov nad Ne | | 2268 | 0 | 2 | 14 | 3453 |
| Malíkov nad Ne | | 2283 | 0 | 2 | 7 | 63 |
| Malíkov nad Ne | | 2288 | 0 | 2 | 7 | 181 |
| Malíkov nad Ne | | 2289 | 0 | 2 | 14 | 925 |
| Malíkov nad Ne | | 2303 | 0 | 2 | 10 | 363 |
| Malíkov nad Ne | | 2307 | 0 | 2 | 10 | 722 |
| Malíkov nad Ne | | 2308 | 0 | 2 | 7 | 1362 |
| Malíkov nad Ne | | 2310 | 0 | 2 | 7 | 246 |
| Malíkov nad Ne | | 2311 | 0 | 2 | 14 | 172 |
| Malíkov nad Ne | | 2334 | 0 | 2 | 14 | 253 |
| Malíkov nad Ne | | 2362 | 0 | 2 | 14 | 163 |
| Malíkov nad Ne | | 2382 | 0 | 2 | 10 | 667 |
| Malíkov nad Ne | část | 2408 | 0 | 2 | 7 | 100 |
| Malíkov nad Ne | | 2410 | 0 | 2 | 10 | 1008 |
| Malíkov nad Ne | | 2420 | 0 | 2 | 7 | 1690 |
| Malíkov nad Ne | | 2444 | 0 | 2 | 7 | 2032 |
| Malíkov nad Ne | | 2453 | 0 | 2 | 7 | 2132 |
| Malíkov nad Ne | | 2485 | 0 | 2 | 14 | 901 |
| Malíkov nad Ne | | 2489 | 0 | 2 | 10 | 610 |
| Malíkov nad Ne | | 2494 | 0 | 2 | 14 | 117 |
| Malíkov nad Ne | | 2536 | 0 | 2 | 14 | 652 |
| Malíkov nad Ne | | 2539 | 0 | 2 | 14 | 500 |
| Malíkov nad Ne | | 2558 | 0 | 2 | 7 | 237 |
| Malíkov nad Ne | | 2563 | 0 | 2 | 10 | 766 |
| Malíkov nad Ne | | 2581 | 0 | 2 | 14 | 177 |
| Malíkov nad Ne | | 2582 | 0 | 2 | 14 | 661 |
| Malíkov nad Ne | | 2583 | 0 | 2 | 14 | 1565 |
| Malíkov nad Ne | | 2613 | 0 | 2 | 11 | 2394 |
| Malíkov nad Ne | část | 2629 | 0 | 2 | 14 | 1295 |
| Malíkov nad Ne | | 2635 | 0 | 2 | 14 | 20 |
| Malíkov nad Ne | | 2651 | 0 | 2 | 14 | 508 |
| Malíkov nad Ne | | 2656 | 0 | 2 | 14 | 6767 |
| Malíkov nad Ne | | 2660 | 0 | 2 | 14 | 7900 |
| Malíkov nad Ne | část | 2668 | 0 | 2 | 14 | 111 |
| Malíkov nad Ne | | 2669 | 0 | 2 | 14 | 220 |
| Malíkov nad Ne | | 2679 | 0 | 2 | 11 | 4974 |
| Malíkov nad Ne | | 2681 | 0 | 2 | 11 | 1448 |
| Malíkov nad Ne | | 2685 | 0 | 2 | 11 | 1443 |
| Malíkov nad Ne | | 2696 | 0 | 2 | 11 | 2282 |
| Malíkov nad Ne | | 2698 | 0 | 2 | 11 | 221 |
| Malíkov nad Ne | | 2699 | 0 | 2 | 11 | 797 |
| Malíkov nad Ne | část | 2701 | 0 | 2 | 11 | 3920 |
| Malíkov nad Ne | | 2721 | 0 | 2 | 14 | 1206 |
| Malíkov nad Ne | | 2722 | 0 | 2 | 14 | 1171 |
| Malíkov nad Ne | | 2723 | 0 | 2 | 14 | 1677 |
| Malíkov nad Ne | | 2724 | 0 | 2 | 14 | 1799 |
| Malíkov nad Ne | | 2726 | 0 | 2 | 14 | 1353 |

Výpočet nájmu pro smlouvu č. 108N11/17

Datum tisku: 4.9.2015

Spočítáno ke dni: 1.10.2015

| Parcela / Díl | Skup. | Výměra [m2] | Datum přidání | Datum vydání | Počet dní | Nájem | |
|-----------------------------|-------|-------------|---------------|--------------|------------|-----------------|----------|
| Vydané parcely | | | | | | | |
| Dolní Pěna | | | | | | | |
| 111 | 2 0 | 2 | 921 | 1.11.2013 | 21.7.2015 | 293 | 78,24 |
| 119 | 0 0 | 7 | 647 | 1.7.2011 | 21.7.2015 | 293 | 54,96 |
| 149 | 1 0 | 7 | 342 | 1.7.2011 | 21.7.2015 | 293 | 29,05 |
| 160 | 26 0 | 2 | 719 | 1.7.2011 | 21.7.2015 | 293 | 61,07 |
| 260 | 0 0 | 7 | 108 | 1.7.2011 | 21.7.2015 | 293 | 9,18 |
| 434 | 9 0 | 2 | 715 | 1.7.2011 | 21.7.2015 | 293 | 60,74 |
| 466 | 1 0 | 7 | 420 | 1.7.2011 | 21.7.2015 | 293 | 35,67 |
| 784 | 0 0 | 7 | 1 057 | 1.7.2011 | 21.7.2015 | 293 | 89,79 |
| 786 | 0 0 | 7 | 382 | 1.7.2011 | 21.7.2015 | 293 | 32,45 |
| 789 | 0 0 | 7 | 29 | 1.7.2011 | 21.7.2015 | 293 | 2,46 |
| 864 | 3 0 | 2 | 4 052 | 1.7.2011 | 21.7.2015 | 293 | 344,20 |
| 1 021 | 0 0 | 7 | 72 | 1.7.2011 | 21.7.2015 | 293 | 6,12 |
| 1 036 | 1 0 | 7 | 2 471 | 1.7.2011 | 21.7.2015 | 293 | 209,90 |
| 1 061 | 0 0 | 7 | 883 | 1.7.2011 | 21.7.2015 | 293 | 75,01 |
| 1 071 | 0 0 | 7 | 2 877 | 1.7.2011 | 21.7.2015 | 293 | 244,39 |
| 15 695 | | | | | | 1 333,21 | |
| Horní Pěna | | | | | | | |
| 5 | 2 0 | 1 | 561 | 1.7.2011 | 5.3.2015 | 155 | 238,23 |
| 182 | 0 0 | 1 | 3 786 | 1.7.2011 | 5.3.2015 | 155 | 1 607,75 |
| 1 001 | 3 0 | 2 | 2 570 | 1.7.2011 | 5.3.2015 | 155 | 545,68 |
| 2 445 | 0 0 | 2 | 559 | 1.7.2011 | 13.10.2014 | 12 | 1,82 |
| 2 455 | 0 0 | 2 | 89 | 1.7.2011 | 5.3.2015 | 155 | 18,90 |
| 2 456 | 0 0 | 2 | 11 | 1.7.2011 | 5.3.2015 | 155 | 2,34 |
| 2 457 | 0 0 | 2 | 3 846 | 1.7.2011 | 5.3.2015 | 155 | 816,62 |
| 11 422 | | | | | | 3 231,34 | |
| Kardašova Řečice | | | | | | | |
| 1 236 | 1 0 | 2 | 685 | 1.7.2011 | 23.12.2014 | 83 | 16,45 |
| 685 | | | | | | 16,45 | |
| Malíkov nad Nežárkou | | | | | | | |
| 98 | 1 0 | 2 | 1 004 | 1.7.2011 | 8.1.2015 | 99 | 25,34 |
| 217 | 2 0 | 2 | 270 | 1.7.2011 | 8.1.2015 | 99 | 6,82 |
| 240 | 3 0 | 2 | 1 078 | 1.11.2013 | 8.1.2015 | 99 | 27,21 |
| 260 | 3 0 | 2 | 561 | 1.7.2011 | 8.1.2015 | 99 | 14,16 |
| 263 | 1 0 | 2 | 2 459 | 1.11.2013 | 8.1.2015 | 99 | 62,07 |
| 264 | 0 0 | 2 | 2 178 | 1.7.2011 | 8.1.2015 | 99 | 54,97 |
| 268 | 2 0 | 2 | 819 | 1.7.2011 | 8.1.2015 | 99 | 20,67 |
| 272 | 2 0 | 2 | 1 105 | 1.7.2011 | 8.1.2015 | 99 | 27,89 |
| 277 | 1 0 | 2 | 1 570 | 1.7.2011 | 8.1.2015 | 99 | 39,63 |
| 289 | 1 0 | 2 | 5 852 | 1.7.2011 | 8.1.2015 | 99 | 147,71 |
| 290 | 2 0 | 2 | 572 | 1.7.2011 | 8.1.2015 | 99 | 14,44 |
| 294 | 0 0 | 2 | 342 | 1.7.2011 | 8.1.2015 | 99 | 8,63 |
| 302 | 0 0 | 2 | 894 | 1.7.2011 | 8.1.2015 | 99 | 22,57 |
| 309 | 2 0 | 2 | 304 | 1.7.2011 | 8.1.2015 | 99 | 7,67 |
| 347 | 3 0 | 2 | 128 | 1.7.2011 | 8.1.2015 | 99 | 3,23 |
| 402 | 3 0 | 2 | 576 | 1.7.2011 | 8.1.2015 | 99 | 14,54 |
| 479 | 1 0 | 7 | 5 886 | 1.7.2011 | 8.1.2015 | 99 | 148,57 |
| 479 | 6 0 | 7 | 7 609 | 1.7.2011 | 8.1.2015 | 99 | 192,06 |

Výpočet nájmu pro smlouvu č. 108N11/17

Datum tisku: 4.9.2015

Spočítáno ke dni: 1.10.2015

| Parcela / Díl | Skup. | Výměra [m ²] | Datum přidání | Datum vydání | Počet dní | Nájem |
|-----------------------------|-------|--------------------------|---------------|--------------|-----------|--------|
| Vydané parcely | | | | | | |
| Malíkov nad Nežárkou | | | | | | |
| 485 1 0 | 2 | 2 514 | 25.10.2012 | 8.1.2015 | 99 | 63,45 |
| 568 2 0 | 2 | 133 | 1.7.2011 | 8.1.2015 | 99 | 3,36 |
| 686 0 0 | 7 | 20 402 | 5.4.2013 | 8.1.2015 | 99 | 514,97 |
| 686 3 0 | 2 | 649 | 1.7.2011 | 8.1.2015 | 99 | 16,38 |
| 691 0 0 | 2 | 1 265 | 1.7.2011 | 8.1.2015 | 99 | 31,93 |
| 695 0 0 | 2 | 162 | 1.7.2011 | 8.1.2015 | 99 | 4,09 |
| 712 2 0 | 2 | 539 | 1.7.2011 | 8.1.2015 | 99 | 13,61 |
| 717 1 0 | 2 | 2 981 | 1.7.2011 | 8.1.2015 | 99 | 75,24 |
| 752 4 0 | 2 | 1 636 | 1.7.2011 | 8.1.2015 | 99 | 41,30 |
| 752 6 0 | 2 | 3 679 | 1.7.2011 | 8.1.2015 | 99 | 92,86 |
| 759 0 0 | 2 | 132 | 1.7.2011 | 8.1.2015 | 99 | 3,33 |
| 759 0 0 | 7 | 238 | 1.7.2011 | 8.1.2015 | 99 | 6,01 |
| 795 0 0 | 2 | 557 | 1.7.2011 | 8.1.2015 | 99 | 14,06 |
| 1 167 1 0 | 2 | 720 | 1.7.2011 | 8.1.2015 | 99 | 18,17 |
| 1 167 2 0 | 2 | 830 | 1.7.2011 | 8.1.2015 | 99 | 20,95 |
| 1 169 0 0 | 7 | 4 263 | 1.7.2011 | 8.1.2015 | 99 | 107,60 |
| 1 178 1 0 | 2 | 463 | 1.7.2011 | 8.1.2015 | 99 | 11,69 |
| 1 180 1 0 | 2 | 466 | 1.7.2011 | 8.1.2015 | 99 | 11,76 |
| 1 180 2 0 | 7 | 1 016 | 1.7.2011 | 8.1.2015 | 99 | 25,65 |
| 1 187 0 0 | 2 | 1 723 | 1.7.2011 | 8.1.2015 | 99 | 43,49 |
| 1 200 0 0 | 2 | 3 643 | 1.7.2011 | 8.1.2015 | 99 | 91,95 |
| 1 201 1 0 | 2 | 2 557 | 1.7.2011 | 8.1.2015 | 99 | 64,54 |
| 1 202 1 0 | 2 | 6 165 | 1.7.2011 | 8.1.2015 | 99 | 155,61 |
| 1 206 0 0 | 2 | 1 906 | 1.7.2011 | 8.1.2015 | 99 | 48,11 |
| 1 207 1 0 | 2 | 4 840 | 8.8.2011 | 8.1.2015 | 99 | 122,17 |
| 1 215 1 0 | 2 | 1 112 | 1.7.2011 | 8.1.2015 | 99 | 28,07 |
| 1 215 2 0 | 2 | 705 | 1.7.2011 | 8.1.2015 | 99 | 17,80 |
| 1 215 3 0 | 2 | 371 | 1.7.2011 | 8.1.2015 | 99 | 9,37 |
| 1 216 1 0 | 2 | 2 459 | 1.7.2011 | 8.1.2015 | 99 | 62,07 |
| 1 216 4 0 | 2 | 810 | 1.7.2011 | 8.1.2015 | 99 | 20,45 |
| 1 242 0 0 | 7 | 1 665 | 1.7.2011 | 8.1.2015 | 99 | 42,02 |
| 1 246 0 0 | 7 | 213 | 1.7.2011 | 8.1.2015 | 99 | 5,38 |
| 2 001 0 | 2 | 915 | 8.1.2015 | 1.10.2015 | 266 | 62,05 |
| 2 003 0 | 2 | 810 | 8.1.2015 | 1.10.2015 | 266 | 54,93 |
| 2 036 0 | 2 | 1 083 | 8.1.2015 | 1.10.2015 | 266 | 73,45 |
| 2 037 0 | 2 | 4 701 | 8.1.2015 | 1.10.2015 | 266 | 318,82 |
| 2 063 0 | 2 | 146 | 8.1.2015 | 1.10.2015 | 266 | 9,90 |
| 2 078 0 | 2 | 99 | 8.1.2015 | 1.10.2015 | 266 | 6,71 |
| 2 084 0 | 2 | 1 111 | 8.1.2015 | 1.10.2015 | 266 | 75,35 |
| 2 143 0 | 2 | 453 | 8.1.2015 | 1.10.2015 | 266 | 30,72 |
| 2 145 0 | 2 | 659 | 8.1.2015 | 1.10.2015 | 266 | 44,70 |
| 2 180 0 | 2 | 631 | 8.1.2015 | 1.10.2015 | 266 | 42,79 |
| 2 209 0 | 2 | 127 | 8.1.2015 | 1.10.2015 | 266 | 8,61 |
| 2 212 0 | 2 | 1 117 | 8.1.2015 | 1.10.2015 | 266 | 75,76 |
| 2 216 0 | 2 | 1 313 | 8.1.2015 | 1.10.2015 | 266 | 89,05 |
| 2 221 0 | 2 | 3 282 | 8.1.2015 | 1.10.2015 | 266 | 222,58 |
| 2 222 0 | 2 | 7 636 | 8.1.2015 | 1.10.2015 | 266 | 517,87 |
| 2 228 0 | 2 | 398 | 8.1.2015 | 1.10.2015 | 266 | 26,99 |
| 2 229 0 | 2 | 584 | 8.1.2015 | 1.10.2015 | 266 | 39,61 |
| 2 234 0 | 2 | 1 054 | 8.1.2015 | 1.10.2015 | 266 | 71,48 |

Výpočet nájmu pro smlouvu č. 108N11/17

Datum tisku: 4.9.2015

Spočítáno ke dni: 1.10.2015

| Nájem | Parcela / Díl | Skup. | Výměra [m2] | Datum přidání | Datum vydání | Počet dní | Nájem |
|-----------------------------|---------------|-------|-------------|---------------|--------------|-----------|--------|
| Vydané parcely | | | | | | | |
| Malíkov nad Nežárkou | | | | | | | |
| 63,45 | 2 240 0 | 2 | 371 | 8.1.2015 | 1.10.2015 | 266 | 25,16 |
| 3,36 | 2 261 0 | 2 | 275 | 8.1.2015 | 1.10.2015 | 266 | 18,65 |
| 514,97 | 2 266 0 | 2 | 1 021 | 8.1.2015 | 1.10.2015 | 266 | 69,24 |
| 16,38 | 2 268 0 | 2 | 3 453 | 8.1.2015 | 1.10.2015 | 266 | 234,18 |
| 31,93 | 2 283 0 | 2 | 63 | 8.1.2015 | 1.10.2015 | 266 | 4,27 |
| 4,09 | 2 288 0 | 2 | 181 | 8.1.2015 | 1.10.2015 | 266 | 12,27 |
| 13,61 | 2 289 0 | 2 | 925 | 8.1.2015 | 1.10.2015 | 266 | 62,73 |
| 75,24 | 2 303 0 | 2 | 363 | 8.1.2015 | 1.10.2015 | 266 | 24,62 |
| 41,30 | 2 307 0 | 2 | 722 | 8.1.2015 | 1.10.2015 | 266 | 48,97 |
| 92,86 | 2 308 0 | 2 | 1 362 | 8.1.2015 | 1.10.2015 | 266 | 92,37 |
| 3,33 | 2 310 0 | 2 | 246 | 8.1.2015 | 1.10.2015 | 266 | 16,68 |
| 6,01 | 2 311 0 | 2 | 172 | 8.1.2015 | 1.10.2015 | 266 | 11,67 |
| 14,06 | 2 334 0 | 2 | 253 | 8.1.2015 | 1.10.2015 | 266 | 17,16 |
| 18,17 | 2 362 0 | 2 | 163 | 8.1.2015 | 1.10.2015 | 266 | 11,06 |
| 20,95 | 2 382 0 | 2 | 667 | 8.1.2015 | 1.10.2015 | 266 | 45,23 |
| 07,60 | 2 408 0 | 2 | 100 | 8.1.2015 | 1.10.2015 | 266 | 6,78 |
| 11,69 | 2 410 0 | 2 | 1 008 | 8.1.2015 | 1.10.2015 | 266 | 68,36 |
| 11,76 | 2 420 0 | 2 | 1 690 | 8.1.2015 | 1.10.2015 | 266 | 114,61 |
| 25,65 | 2 444 0 | 2 | 2 032 | 8.1.2015 | 1.10.2015 | 266 | 137,81 |
| 13,49 | 2 453 0 | 2 | 2 132 | 8.1.2015 | 1.10.2015 | 266 | 144,59 |
| 11,95 | 2 485 0 | 2 | 901 | 8.1.2015 | 1.10.2015 | 266 | 61,11 |
| 4,54 | 2 489 0 | 2 | 610 | 8.1.2015 | 1.10.2015 | 266 | 41,37 |
| 5,61 | 2 494 0 | 2 | 117 | 8.1.2015 | 1.10.2015 | 266 | 7,94 |
| 8,11 | 2 536 0 | 2 | 652 | 8.1.2015 | 1.10.2015 | 266 | 44,22 |
| 2,17 | 2 539 0 | 2 | 500 | 8.1.2015 | 1.10.2015 | 266 | 33,91 |
| 8,07 | 2 558 0 | 2 | 237 | 8.1.2015 | 1.10.2015 | 266 | 16,08 |
| 7,80 | 2 563 0 | 2 | 766 | 8.1.2015 | 1.10.2015 | 266 | 51,95 |
| 9,37 | 2 581 0 | 2 | 177 | 8.1.2015 | 1.10.2015 | 266 | 12,00 |
| 2,07 | 2 582 0 | 2 | 661 | 8.1.2015 | 1.10.2015 | 266 | 44,83 |
| 1,45 | 2 583 0 | 2 | 1 565 | 8.1.2015 | 1.10.2015 | 266 | 106,14 |
| 1,02 | 2 613 0 | 2 | 2 394 | 8.1.2015 | 1.10.2015 | 266 | 162,36 |
| 1,38 | 2 629 0 | 2 | 1 295 | 8.1.2015 | 1.10.2015 | 266 | 87,82 |
| 1,05 | 2 635 0 | 2 | 20 | 8.1.2015 | 1.10.2015 | 266 | 1,36 |
| 1,93 | 2 651 0 | 2 | 508 | 8.1.2015 | 1.10.2015 | 266 | 34,45 |
| 1,45 | 2 656 0 | 2 | 6 767 | 8.1.2015 | 1.10.2015 | 266 | 458,93 |
| 1,82 | 2 660 0 | 2 | 7 900 | 8.1.2015 | 1.10.2015 | 266 | 535,77 |
| 1,90 | 2 668 0 | 2 | 111 | 8.1.2015 | 1.10.2015 | 266 | 7,53 |
| 1,71 | 2 669 0 | 2 | 220 | 8.1.2015 | 1.10.2015 | 266 | 14,92 |
| 1,35 | 2 679 0 | 2 | 4 974 | 8.1.2015 | 1.10.2015 | 266 | 337,33 |
| 1,72 | 2 681 0 | 2 | 1 448 | 8.1.2015 | 1.10.2015 | 266 | 98,20 |
| 1,70 | 2 685 0 | 2 | 1 443 | 8.1.2015 | 1.10.2015 | 266 | 97,87 |
| 1,79 | 2 696 0 | 2 | 2 282 | 8.1.2015 | 1.10.2015 | 266 | 154,76 |
| 1,61 | 2 698 0 | 2 | 221 | 8.1.2015 | 1.10.2015 | 266 | 14,99 |
| 1,76 | 2 699 0 | 2 | 797 | 8.1.2015 | 1.10.2015 | 266 | 54,05 |
| 1,05 | 2 701 0 | 2 | 3 920 | 8.1.2015 | 1.10.2015 | 266 | 265,85 |
| 1,58 | 2 721 0 | 2 | 1 206 | 8.1.2015 | 1.10.2015 | 266 | 81,79 |
| 1,37 | 2 722 0 | 2 | 1 171 | 8.1.2015 | 1.10.2015 | 266 | 79,41 |
| 1,39 | 2 723 0 | 2 | 1 677 | 8.1.2015 | 1.10.2015 | 266 | 113,73 |
| 1,51 | 2 724 0 | 2 | 1 799 | 8.1.2015 | 1.10.2015 | 266 | 122,00 |
| 1,18 | 2 726 0 | 2 | 1 353 | 8.1.2015 | 1.10.2015 | 266 | 91,76 |

Výpočet nájmu pro smlouvu č. 108N11/17

Datum tisku: 4.9.2015

Spočítáno ke dni: 1.10.2015

| Nájem | Parcela / Díl | Skup. | Výměra [m2] | Datum přidání | Datum vydání | Počet dní | Nájem |
|--------------------------|-------------------------------|-------|---------------|---------------|--------------|-----------|-----------------|
| Stávající parcely | | | | | | | |
| 17,81 | Doňov | | | | | | |
| 18,81 | 550 8 0 | 2 | 1 087 | 14.8.2013 | | 365 | 113,35 |
| | 550 20 0 | 2 | 39 | 14.8.2013 | | 365 | 4,07 |
| | 550 33 0 | 2 | 583 | 14.8.2013 | | 365 | 60,80 |
| | 550 43 0 | 2 | 1 997 | 14.8.2013 | | 365 | 208,25 |
| 0,58 | 550 48 0 | 2 | 2 726 | 14.8.2013 | | 365 | 284,27 |
| 6,41 | 772 108 0 | 2 | 1 206 | 14.8.2013 | | 365 | 125,76 |
| 8,36 | 1 281 0 0 | 2 | 378 | 14.8.2013 | | 365 | 39,42 |
| 6,67 | 1 288 21 0 | 2 | 2 221 | 14.8.2013 | | 365 | 231,61 |
| 4,97 | 1 289 0 0 | 2 | 971 | 14.8.2013 | | 365 | 101,26 |
| 9,73 | | | 27 125 | | | | 2 828,61 |
| 3,03 | Horní Lhota u Lásenice | | | | | | |
| 2,25 | 397 3 0 | 5 | 72 | 1.7.2011 | | 365 | 5,75 |
| 3,26 | | | 72 | | | | 5,75 |
| 4,90 | Horní Pěna | | | | | | |
| 5,28 | 174 0 0 | 1 | 29 | 1.7.2011 | | 365 | 29,00 |
| 3,53 | 627 0 0 | 2 | 805 | 1.7.2011 | | 365 | 79,52 |
| 3,60 | 721 4 0 | 2 | 627 | 1.7.2011 | | 365 | 61,94 |
| 3,62 | 2 413 0 0 | 2 | 628 | 1.7.2011 | | 365 | 62,03 |
| 3,96 | 2 414 0 0 | 2 | 259 | 1.7.2011 | | 365 | 25,58 |
| 3,57 | 2 428 0 0 | 2 | 339 | 1.7.2011 | | 365 | 33,49 |
| 3,67 | 2 430 0 0 | 2 | 14 103 | 1.7.2011 | | 365 | 1 393,09 |
| 3,68 | 2 433 0 0 | 2 | 600 | 1.7.2011 | | 365 | 59,27 |
| 3,85 | 2 443 1 0 | 2 | 2 519 | 1.7.2011 | | 365 | 248,83 |
| 3,61 | 2 443 2 0 | 2 | 202 | 1.7.2011 | | 365 | 19,95 |
| 3,86 | 2 460 0 0 | 2 | 82 | 1.7.2011 | | 365 | 41,00 |
| 3,19 | 2 468 0 0 | 2 | 379 | 1.7.2011 | | 365 | 37,44 |
| 3,58 | 2 476 3 0 | 2 | 187 | 1.7.2011 | | 365 | 18,47 |
| 3,38 | 2 477 0 0 | 2 | 1 199 | 1.7.2011 | | 365 | 118,44 |
| 3,64 | 2 483 0 0 | 2 | 380 | 1.7.2011 | | 365 | 37,54 |
| 3,13 | | | 22 338 | | | | 2 265,59 |
| 3,04 | Hrutkov | | | | | | |
| 3,39 | 413 0 0 | 2 | 1 403 | 1.7.2011 | | 365 | 158,96 |
| 3,82 | | | 1 403 | | | | 158,96 |
| 4,40 | Lásenice | | | | | | |
| 0,02 | 621 0 0 | 5 | 1 942 | 1.7.2011 | | 365 | 173,89 |
| 0,92 | 622 0 0 | 5 | 252 | 1.7.2011 | | 365 | 22,56 |
| 0,23 | 707 2 0 | 5 | 211 | 1.7.2011 | | 365 | 18,89 |
| 0,91 | 714 0 0 | 5 | 6 244 | 1.7.2011 | | 365 | 559,09 |
| 0,85 | 717 31 0 | 5 | 6 308 | 1.7.2011 | | 365 | 564,82 |
| 0,42 | 717 33 0 | 5 | 3 085 | 1.7.2011 | | 365 | 276,23 |
| 0,92 | 1 449 0 0 | 5 | 12 171 | 1.11.2013 | | 365 | 1 089,79 |
| 0,17 | 1 532 0 0 | 2 | 2 626 | 1.7.2011 | | 365 | 235,13 |
| 0,16 | 1 539 0 0 | 2 | 3 938 | 1.7.2011 | | 365 | 352,61 |
| 0,39 | | | 36 777 | | | | 3 293,01 |
| 0,23 | Malíkov nad Nežárkou | | | | | | |

Výpočet nájmu pro smlouvu č. 108N11/17

Datum tisku: 4.9.2015

Spočítáno ke dni: 1.10.2015

| Parcela / Díl | Skup. | Výměra [m2] | Datum přidání | Datum vydání | Počet dní | Nájem |
|-----------------------------|-------|-------------|---------------|--------------|-----------|------------------|
| Stávající parcely | | | | | | |
| Malíkov nad Nežárkou | | | | | | |
| 191 0 0 | 2 | 755 | 1.7.2011 | | 365 | 70,26 |
| 202 0 0 | 2 | 115 | 1.7.2011 | | 365 | 10,70 |
| 203 1 0 | 2 | 201 | 1.7.2011 | | 365 | 18,71 |
| 240 4 0 | 2 | 344 | 1.11.2013 | | 365 | 32,01 |
| 263 2 0 | 2 | 347 | 1.11.2013 | | 365 | 32,29 |
| 548 2 0 | 2 | 471 | 1.7.2011 | | 365 | 43,83 |
| 1 205 1 0 | 2 | 234 | 1.7.2011 | | 365 | 21,78 |
| 1 205 2 0 | 2 | 122 | 1.7.2011 | | 365 | 11,35 |
| 1 247 1 0 | 2 | 960 | 1.7.2011 | | 365 | 89,34 |
| 3 549 | | | | | | 330,27 |
| Nítovice | | | | | | |
| 476 1 0 | 2 | 9 445 | 1.7.2011 | | 365 | 928,82 |
| 476 2 0 | 2 | 4 440 | 1.7.2011 | | 365 | 436,63 |
| 476 3 0 | 2 | 918 | 1.7.2011 | | 365 | 90,28 |
| 14 803 | | | | | | 1 455,73 |
| 135 833 | | | | | | 11 859,90 |
| CELKEM: | | | | | | 25 238,71 |

Příloha I

Variabilní sy

Datum tisku

Katastr

Dolní Pěna

část

Dolní Žď

Doňov

orná pl

Příloha k nájemní smlouvě č. 108N11/17

AGRO-B spol. s.r.o.

Variabilní symbol: 10811117

Uzavřeno: 1.7.2011

Roční nájem:

Jablonského 409

Datum tisku: 4.9.2015

Účinná od: 1.7.2011

13 417 Kč

Kardašova Řečice

Nájem

70,26

10,70

18,71

32,01

32,29

43,83

21,78

11,35

89,34

30,27

28,82

36,63

30,28

5,73

9,90

8,71

| Katastr | Parcela | / | Díl | Skup. | Kultura | Číslo LV | Cena za ha [Kč] | Výměra [m2] | % | Nájem [Kč] |
|-------------------|---------|-----|-----|-------|---------|----------|--------------------|----------------|-----|-----------------|
| Dolní Pěna | | | | | | | | | | |
| | 8 | 6 | 0 | 2 | 7 | 10 002 | 48 100 | 6 148 | 2,2 | 650,58 |
| | 111 | 2 | 0 | 2 | 7 | 10 002 | 48 100 | 1 265 | 2,2 | 133,86 |
| | 111 | 5 | 0 | 2 | 7 | 10 002 | 48 100 | 79 | 2,2 | 8,36 |
| | 112 | 0 | 0 | 2 | 2 | 10 002 | 48 100 | 252 | 2,2 | 26,67 |
| | 146 | 8 | 0 | 2 | 14 | 10 002 | 48 100 | 717 | 2,2 | 75,87 |
| | 148 | 1 | 0 | 2 | 14 | 10 002 | 48 100 | 466 | 2,2 | 49,31 |
| | 160 | 26 | 0 | 2 | 14 | 10 002 | 48 100 | 624 | 2,2 | 66,03 |
| | 260 | 0 | 0 | 2 | 7 | 10 002 | 48 100 | 108 | 2,2 | 11,43 |
| | 338 | 14 | 0 | 2 | 7 | 10 002 | 48 100 | 2 312 | 2,2 | 244,66 |
| | 434 | 9 | 0 | 2 | 2 | 10 002 | 48 100 | 714 | 2,2 | 75,56 |
| | 449 | 9 | 0 | 2 | 2 | 10 002 | 48 100 | 1 211 | 2,2 | 128,15 |
| | 466 | 5 | 0 | 2 | 7 | 10 002 | 48 100 | 169 | 2,2 | 17,88 |
| | 501 | 1 | 0 | 2 | 2 | 10 002 | 48 100 | 460 | 2,2 | 48,68 |
| | 784 | 0 | 0 | 2 | 2 | 10 002 | 48 100 | 2 042 | 2,2 | 216,08 |
| | 788 | 1 | 0 | 2 | 2 | 10 002 | 48 100 | 217 | 2,2 | 22,96 |
| | 864 | 3 | 0 | 2 | 7 | 10 002 | 48 100 | 4 291 | 2,2 | 454,07 |
| | 892 | 96 | 0 | 2 | 2 | 10 002 | 48 100 | 734 | 2,2 | 77,67 |
| | 892 | 97 | 0 | 2 | 2 | 10 002 | 48 100 | 271 | 2,2 | 28,68 |
| část | 892 | 127 | 0 | 2 | 2 | 10 002 | 48 100 | 1 047 | 2,2 | 110,79 |
| | 892 | 143 | 0 | 2 | 2 | 10 002 | 48 100 | 29 | 2,2 | 3,07 |
| | 892 | 165 | 0 | 2 | 2 | 10 002 | 48 100 | 2 245 | 2,2 | 237,57 |
| | 983 | 1 | 0 | 2 | 7 | 10 002 | 48 100 | 632 | 2,2 | 66,88 |
| | | | | | | | | 26 033 | | 2 754,81 |

Dolní Žďár u Lásenice

| | | | | | | | | | | |
|--|-------|---|---|---|----|--------|--------|--------------|-----|---------------|
| | 2 093 | 0 | 0 | 2 | 14 | 10 002 | 39 500 | 269 | 2,2 | 23,38 |
| | 2 132 | 0 | 0 | 2 | 14 | 10 002 | 39 500 | 3 379 | 2,2 | 293,64 |
| | 2 231 | 0 | 0 | 2 | 14 | 10 002 | 39 500 | 13 | 2,2 | 1,13 |
| | 2 234 | 0 | 0 | 2 | 14 | 10 002 | 39 500 | 35 | 2,2 | 3,04 |
| | 2 236 | 0 | 0 | 2 | 14 | 10 002 | 39 500 | 16 | 2,2 | 1,39 |
| | 2 242 | 0 | 0 | 2 | 14 | 10 002 | 39 500 | 21 | 2,2 | 1,82 |
| | | | | | | | | 3 733 | | 324,40 |

Doňov

| | | | | | | | | | | |
|-----------|-----|-----|---|---|----|--------|--------|-------|-----|--------|
| | 120 | 44 | 0 | 2 | 2 | 10 002 | 47 400 | 29 | 2,2 | 3,02 |
| | 120 | 157 | 0 | 2 | 2 | 10 002 | 47 400 | 3 135 | 2,2 | 326,92 |
| | 120 | 208 | 0 | 2 | 2 | 10 002 | 47 400 | 779 | 2,2 | 81,23 |
| | 206 | 17 | 0 | 2 | 2 | 10 002 | 47 400 | 2 128 | 2,2 | 221,91 |
| | 360 | 55 | 0 | 2 | 7 | 10 002 | 47 400 | 104 | 2,2 | 10,85 |
| | 364 | 15 | 0 | 2 | 2 | 10 002 | 47 400 | 1 500 | 2,2 | 156,42 |
| | 364 | 17 | 0 | 2 | 2 | 10 002 | 47 400 | 1 687 | 2,2 | 175,92 |
| | 364 | 24 | 0 | 2 | 2 | 10 002 | 47 400 | 1 980 | 2,2 | 206,47 |
| | 364 | 25 | 0 | 2 | 2 | 10 002 | 47 400 | 1 088 | 2,2 | 113,46 |
| | 515 | 3 | 0 | 2 | 2 | 10 002 | 47 400 | 3 456 | 2,2 | 360,39 |
| orná půda | 515 | 18 | 0 | 2 | 14 | 10 002 | 47 400 | 31 | 2,2 | 3,23 |
| | 550 | 8 | 0 | 2 | 7 | 10 002 | 47 400 | 1 087 | 2,2 | 113,35 |
| | 550 | 20 | 0 | 2 | 7 | 10 002 | 47 400 | 39 | 2,2 | 4,07 |

Příloha k nájemní smlouvě č. 108N11/17

AGRO-B spol. s.r.o.

Variabilní symbol: 10811117

Uzavřeno: 1.7.2011

Roční nájem:

Jablonského 409

Datum tisku: 4.9.2015

Účinná od: 1.7.2011

13 417 Kč

Kardašova Řečice

| Katastr | Parcela | / | Díl | Skup. | Kultura | Číslo LV | Cena za ha [Kč] | Výměra [m2] | % | Nájem [Kč] |
|-----------|---------|-----|-----|-------|---------|----------|-----------------|-------------|-----|------------|
| orná půda | 550 | 33 | 0 | 2 | 2 | 10 002 | 47 400 | 583 | 2,2 | 60 |
| | 550 | 43 | 0 | 2 | 2 | 10 002 | 47 400 | 1 997 | 2,2 | 200 |
| | 550 | 48 | 0 | 2 | 2 | 10 002 | 47 400 | 2 726 | 2,2 | 284 |
| | 772 | 108 | 0 | 2 | 7 | 10 002 | 47 400 | 1 206 | 2,2 | 125 |
| | 1 281 | 0 | 0 | 2 | 7 | 10 002 | 47 400 | 378 | 2,2 | 39 |
| | 1 288 | 21 | 0 | 2 | 14 | 10 002 | 47 400 | 2 221 | 2,2 | 231 |
| | 1 289 | 0 | 0 | 2 | 2 | 10 002 | 47 400 | 971 | 2,2 | 101 |

27 125

2 828

Horní Lhota u Lásenice

| | | | | | | | | | | |
|--|-----|---|---|---|---|--------|--------|-----------|-----|----------|
| | 397 | 3 | 0 | 5 | 0 | 10 002 | 36 300 | 72 | 2,2 | 5 |
| | | | | | | | | 72 | | 5 |

Horní Pěna

| | | | | | | | | | | |
|----------------|-------|---|---|---|--------|--------|-----------|--------|-----|-------|
| stavba nájemce | 174 | 0 | 0 | 1 | 13 | 10 002 | 1 000 000 | 29 | 1,0 | 29 |
| | 627 | 0 | 0 | 2 | 14 | 10 002 | 44 900 | 805 | 2,2 | 79 |
| | 721 | 4 | 0 | 2 | 14 | 10 002 | 44 900 | 627 | 2,2 | 61 |
| | 2 413 | 0 | 0 | 2 | 14 | 10 002 | 44 900 | 628 | 2,2 | 62 |
| | 2 414 | 0 | 0 | 2 | 14 | 10 002 | 44 900 | 259 | 2,2 | 25 |
| | 2 428 | 0 | 0 | 2 | 14 | 10 002 | 44 900 | 339 | 2,2 | 33 |
| | 2 430 | 0 | 0 | 2 | 2 | 10 002 | 44 900 | 14 103 | 2,2 | 1 393 |
| | 2 433 | 0 | 0 | 2 | 14 | 10 002 | 44 900 | 600 | 2,2 | 59 |
| | 2 443 | 1 | 0 | 2 | 14 | 10 002 | 44 900 | 2 519 | 2,2 | 248 |
| | 2 443 | 2 | 0 | 2 | 14 | 10 002 | 44 900 | 202 | 2,2 | 19 |
| | 2 460 | 0 | 0 | 2 | 11 | 10 002 | 500 000 | 82 | 1,0 | 41 |
| | 2 468 | 0 | 0 | 2 | 7 | 10 002 | 44 900 | 379 | 2,2 | 37 |
| | 2 476 | 3 | 0 | 2 | 14 | 10 002 | 44 900 | 187 | 2,2 | 18 |
| | 2 477 | 0 | 0 | 2 | 14 | 10 002 | 44 900 | 1 199 | 2,2 | 118 |
| 2 483 | 0 | 0 | 2 | 7 | 10 002 | 44 900 | 380 | 2,2 | 37 | |

22 338

2 265

Hrutkov

| | | | | | | | | | | |
|--|-----|---|---|---|----|--------|--------|--------------|-----|--------------|
| | 413 | 0 | 0 | 2 | 14 | 10 002 | 51 500 | 1 403 | 2,2 | 158,8 |
| | | | | | | | | 1 403 | | 158,8 |

Lásenice

| | | | | | | | | | | |
|--|-------|----|---|---|----|--------|--------|--------|-----|---------|
| | 621 | 0 | 0 | 5 | 0 | 10 002 | 40 700 | 1 942 | 2,2 | 173,8 |
| | 622 | 0 | 0 | 5 | 0 | 10 002 | 40 700 | 252 | 2,2 | 22,2 |
| | 707 | 2 | 0 | 5 | 0 | 10 002 | 40 700 | 211 | 2,2 | 18,8 |
| | 714 | 0 | 0 | 5 | 0 | 10 002 | 40 700 | 6 244 | 2,2 | 559,0 |
| | 717 | 31 | 0 | 5 | 0 | 10 002 | 40 700 | 6 308 | 2,2 | 564,8 |
| | 717 | 33 | 0 | 5 | 0 | 10 002 | 40 700 | 3 085 | 2,2 | 276,2 |
| | 1 449 | 0 | 0 | 5 | 0 | 10 002 | 40 700 | 12 171 | 2,2 | 1 089,7 |
| | 1 532 | 0 | 0 | 2 | 14 | 10 002 | 40 700 | 2 626 | 2,2 | 235,1 |
| | 1 539 | 0 | 0 | 2 | 14 | 10 002 | 40 700 | 3 938 | 2,2 | 352,6 |

36 777

3 293,0

Příloha

Variabilní s

Datum tisku

Katastr

Malíkov na

Nitovice

CELKEM

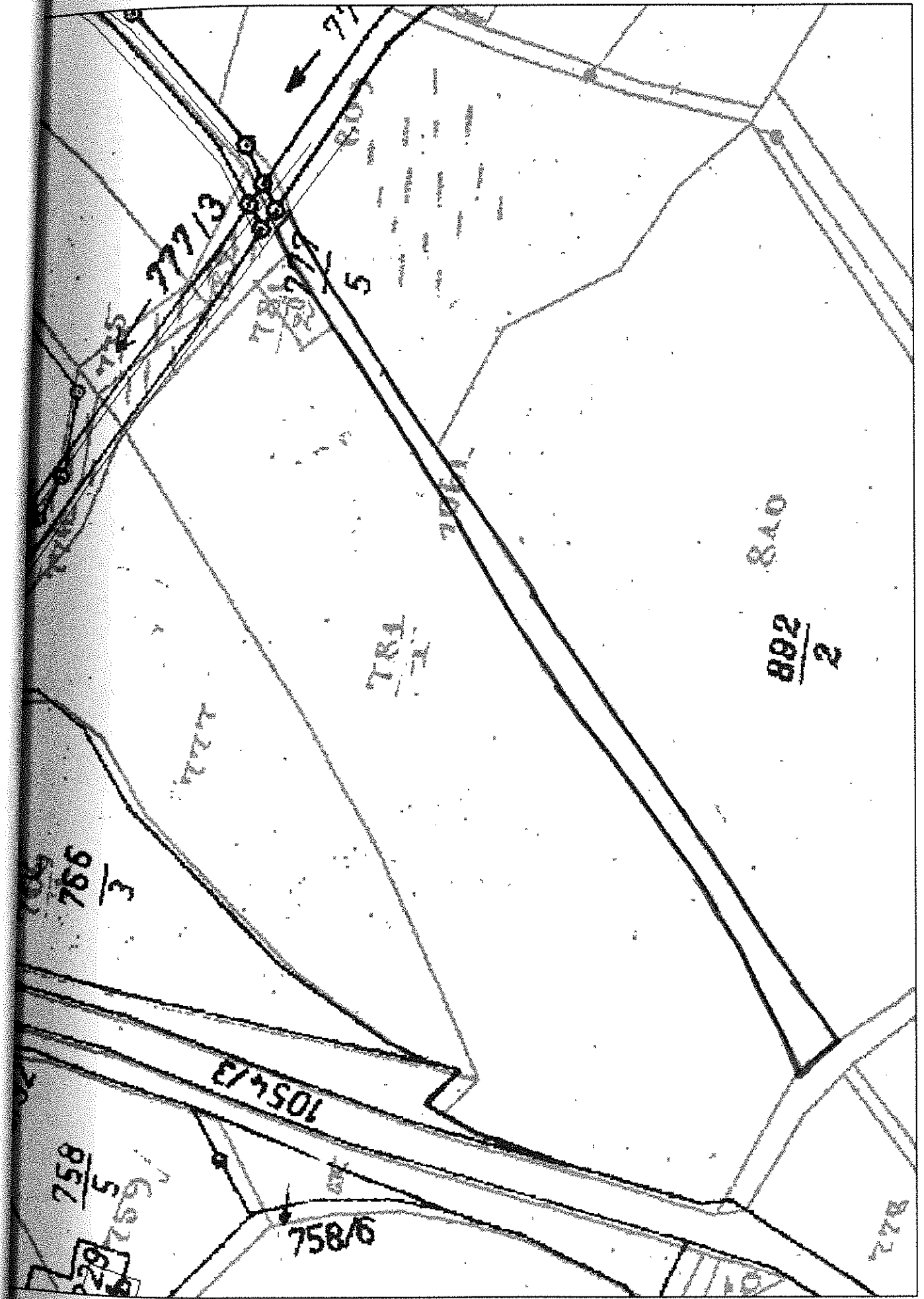
VÝPIS Z KATASTRU NEMOVITOSTÍ - KatastrNVE

3.9.2015 16:11:05

Informace o parcelách
na katastrálním území: Dolní Pěna
Číselný kód: 643653

| Parcelní číslo | Díl | Výměra[m ²] | DP | CP-E | LV | Využití | Mapa | Parcelní skupina |
|----------------|-----|---|----|------|-------|---------|------|------------------|
| 1/2 | 0 | 1265 | 7 | | 10002 | | KMD | 2 |
| 2/8 | 0 | 717 | 14 | | 10002 | 17 | KMD | 2 |
| 3/1 | 0 | 466 | 14 | | 10002 | 17 | KMD | 2 |
| 4/26 | 0 | 624 | 14 | | 10002 | 23 | KMD | 2 |
| 5/0 | 0 | 108 | 7 | | 10002 | | KMD | 2 |
| 6/14 | 0 | 2312 | 7 | | 10002 | | KMD | 2 |
| 7/9 | 0 | 714 | 2 | | 10002 | | KMD | 2 |
| 8/9 | 0 | 1211 | 2 | | 10002 | | KMD | 2 |
| 9/5 | 0 | 169 | 7 | | 10002 | | KMD | 2 |
| 10/1 | 0 | 460 | 2 | | 10002 | | KMD | 2 |
| 11/4 | 0 | 2042 | 2 | | 10002 | | KMD | 2 |
| 12/3 | 0 | 4291 | 7 | | 10002 | | KMD | 2 |
| 13/165 | 0 | 2245 | 2 | | 10002 | | KMD | 2 |
| 14/143 | 0 | 29 | 2 | | 10002 | | KMD | 2 |
| 15/127 | 0 | 17983 | 2 | | 10002 | | KMD | 2 |
| 16/1 | 0 | 632 | 7 | | 10002 | | KMD | 2 |
| Vlastník: | | 10002 Česká republika Státní pozemkový úřad, Čast obce: Žižkov Husinecká 1024/11a-Praha, 13000 | | | | | | |

Počet parcel 16
Výměra celkem[m²] 35268



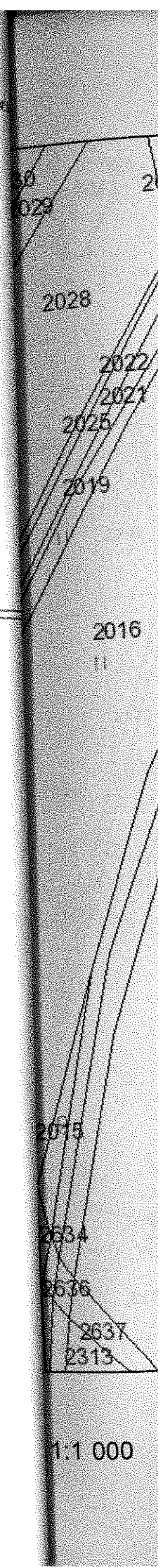
Výpis z programu KatastrNVF
Data k 1.8.2015

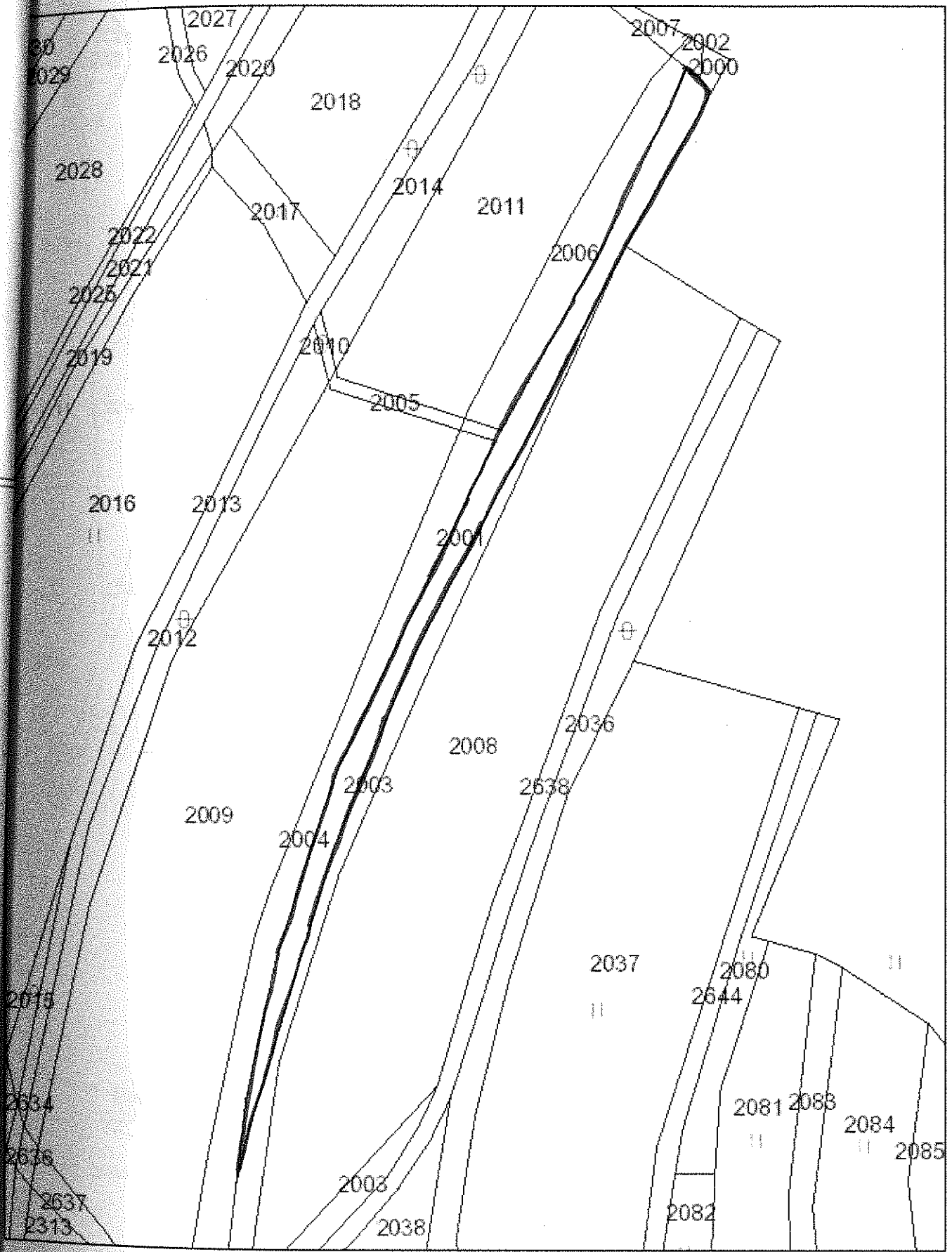
| | | | | | | | |
|------|---|------|----------------|-------|----|-----|---|
| 2489 | 0 | 610 | 10 | 10002 | | DKM | 2 |
| 2494 | 0 | 117 | 14 | 10002 | 27 | DKM | 2 |
| 2536 | 0 | 652 | 14 | 10002 | 26 | DKM | 2 |
| 2539 | 0 | 500 | 14 | 10002 | 26 | DKM | 2 |
| 2558 | 0 | 237 | 7 | 10002 | | DKM | 2 |
| | | 237 | KÓD BPEJ 75011 | | | | |
| 2563 | 0 | 766 | 10 | 10002 | | DKM | 2 |
| 2581 | 0 | 177 | 14 | 10002 | 27 | DKM | 2 |
| 2582 | 0 | 661 | 14 | 10002 | 27 | DKM | 2 |
| 2583 | 0 | 1565 | 14 | 10002 | 17 | DKM | 2 |
| 2613 | 0 | 2394 | 11 | 10002 | 11 | DKM | 2 |
| 2629 | 0 | 1895 | 14 | 10002 | 17 | DKM | 2 |
| 2635 | 0 | 20 | 14 | 10002 | 17 | DKM | 2 |
| 2651 | 0 | 508 | 14 | 10002 | 17 | DKM | 2 |
| 2656 | 0 | 6767 | 14 | 10002 | 17 | DKM | 2 |
| 2660 | 0 | 7900 | 14 | 10002 | 17 | DKM | 2 |
| 2668 | 0 | 3348 | 14 | 10002 | 17 | DKM | 2 |
| 2669 | 0 | 220 | 14 | 10002 | 17 | DKM | 2 |
| 2679 | 0 | 4974 | 11 | 10002 | 11 | DKM | 2 |
| 2681 | 0 | 1448 | 11 | 10002 | 11 | DKM | 2 |
| 2685 | 0 | 1443 | 11 | 10002 | 11 | DKM | 2 |
| 2696 | 0 | 2282 | 11 | 10002 | 11 | DKM | 2 |
| 2698 | 0 | 221 | 11 | 10002 | 8 | DKM | 2 |
| 2699 | 0 | 797 | 11 | 10002 | 11 | DKM | 2 |
| 2701 | 0 | 4320 | 11 | 10002 | 11 | DKM | 2 |
| 2721 | 0 | 1206 | 14 | 10002 | 17 | DKM | 2 |
| 2722 | 0 | 1171 | 14 | 10002 | 17 | DKM | 2 |
| 2723 | 0 | 1677 | 14 | 10002 | 17 | DKM | 2 |
| 2724 | 0 | 1799 | 14 | 10002 | 17 | DKM | 2 |
| 2726 | 0 | 1353 | 14 | 10002 | 17 | DKM | 2 |

Vlastník: 10002 Státní pozemkový úřad, Část obce: Žižkov Husinecká 1024/11a-Praha, 13000
Česká republika

Počet parcel
Výměra celkem[m²]

67
98229





1:1 000

3.9.2015

