

Městský úřad Čáslav

Nám. Jana Žižky z Trocnova 1, 286 01 Čáslav

IČ: 00236021

BANKOVNÍ SPOJENÍ:

ČÍSLO ÚČTU:

DIČ:



CZ00236021

V ČÁSLAVI DNE: 18.01.2018

VYŘIZUJE:

TELEFON:

E-MAIL:



## OBJEDNÁVKA ČÍSLO: 12/2018 Olpet

DODAVATEL: emam s.r.o.

ADRESA: Poříčí 2466/30, 67801 Blansko 1

IČ: 29284414

DIČ: CZ29284414

### Objednáváme u Vás:

informační panel **APPLE 47"** pro Informační centrum Čáslav dle Vaší cenové nabídky, která je nedílnou součástí této objednávky a stanovuje dohodnuté parametry, záruky a součásti požadovaného zařízení.

V ceně je zahrnuta dodávka zařízení včetně aplikace na míru, doprava, instalace a implementace v místě plnění (tj. Informační centrum Čáslav, Náměstí Jana Žižky z Trocnova č.p. 197, Čáslav), revize zařízení, zaškolení obsluhy, podpora Hotline 24/7 a měsíční servisní kontrola SW.

Smluvní strany souhlasí se zveřejněním objednávky v registru smluv na webových stránkách Portálu veřejné správy v souladu se zákonem č. 340/2015 Sb., o zvláštních podmínkách účinnosti některých smluv, uveřejňování těchto smluv a o registru smluv (zákon o registru smluv), zveřejnění zajistí objednatel. Dodavatel prohlašuje, že skutečnosti uvedené v této objednávce nepovažuje za obchodní tajemství ve smyslu ust. § 504 zákona č. 89/2012 Sb., občanského zákoníku.

Dodavatel si je vědom, že v souladu s ustanovením § 2 písm. e) zákona č. 320/2001 Sb., o finanční kontrole ve veřejné správě a o změně některých zákonů (zákon o finanční kontrole) ve znění pozdějších předpisů, je povinen spolupůsobit při výkonu finanční kontroly.

LHŮTA DODÁNÍ:

FAKTURACE:

SPLATNOST FAKTUR:

PŘEDPOKLÁDANÁ CENA BEZ DPH:

předpoklad **20.03.2018**, případně později dle připravenosti a dohody po předání funkčního panelu a zaškolení obsluhy na základě předávacího protokolu, příp. dodacího listu

30 dnů ode dne doručení faktury objednateli

**109 900,00 Kč**



vedoucí oddělení investic

K FAKTUŘE PŘIKLÁDEJTE KOPII NAŠÍ OBJEDNÁVKY. D Ě K U J E M E.

Dne:18.01.2018

Razítko a podpis dodavatele:

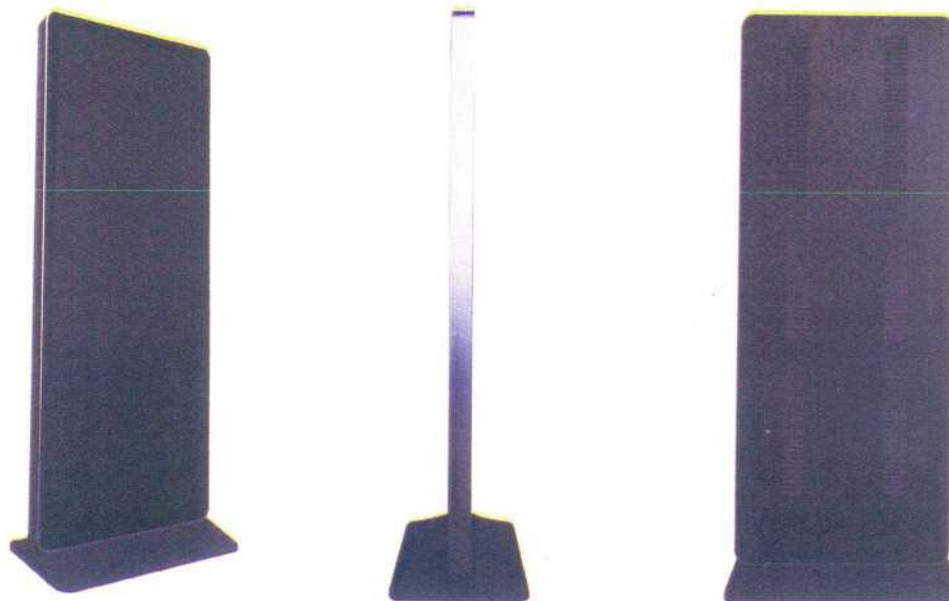




Cenová nabídka a technická specifikace:

**Informační panel Čáslav,**

**APPLE 47"**

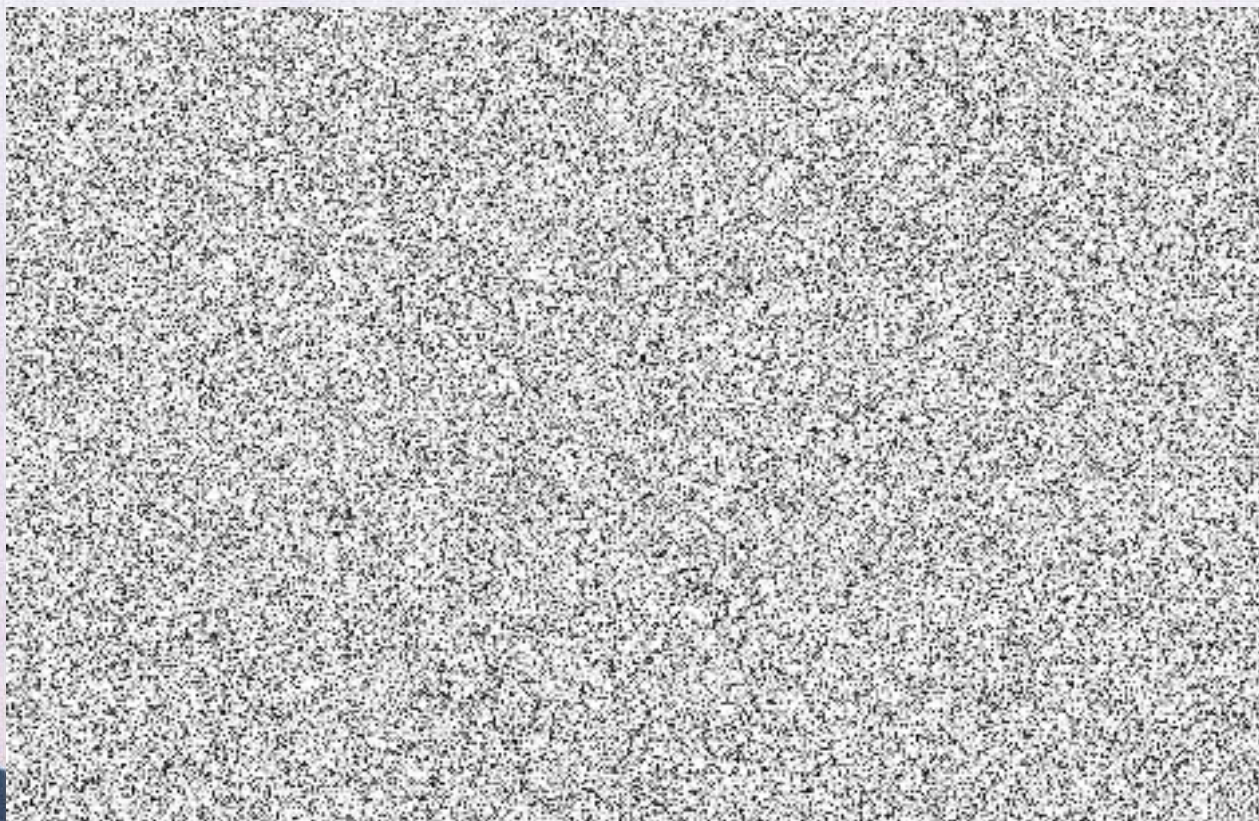


# PARAMETRY ZAŘÍZENÍ

<b>MATERIÁL:</b>	lakovaná ocel 1,5 mm
<b>BARVA:</b>	pohledová strana skleněná
<b>OCHRANNÉ SKLO:</b>	černo-stříbrná
<b>DOTYKOVÁ PLOCHA:</b>	antireflexní, 3 mm
<b>PROVEDENÍ:</b>	ANO, IR rámeček
<b>UCHYCENÍ:</b>	volně stojící, anti-vandal
<b>ROZMĚRY BEZ PODSTAVCE:</b>	mechanické/chemické kotvy
<b>ROZMĚRY S PODSTAVCEM:</b>	1798x708x75 mm (ŠxVxH)
<b>VÁHA:</b>	1848x714x450 mm (ŠxVxH)
<b>LCD:</b>	60 kg
<b>ÚHLOPŘÍČKA DISPLEJE:</b>	LG Display
<b>ROZLIŠENÍ:</b>	47" (1045x590 mm)
<b>TECHNOLOGIE:</b>	FullHD, 1920x1080 px
<b>POMĚR STRAN:</b>	a-Si TFT-LCD, S-IPS
<b>BARVY:</b>	9:16 (vertikální)
<b>KONTRAST:</b>	16,7 mil
<b>JAS:</b>	1100:1
<b>DOBA ODEZVY:</b>	500 cd/m <sup>2</sup>
<b>POZOROVACÍ ÚHLY:</b>	12 ms
<b>TYP PODSVÍCENÍ:</b>	178°/178° (horizontálně/vertikálně)
<b>ŽIVOTNOST:</b>	WLED
<b>KONEKTIVITA:</b>	50 000 hod.
<b>PC:</b>	HDMI, DVI, VGA, LAN, WIFI
<b>PROVOZNÍ TEPLOTA:</b>	HP PRODESK 400G3 DM (1EX75EA)
<b>PROVOZNÍ DOBA:</b>	0 °C až +45 °C
	24/7

### 2) APLIKACE NA MÍRU:

- Přístup na zvolené webové stránky (whitelist), ostatní webový obsah nedostupný
- Zobrazení elektronického dokumentu v prohlížeči
- Vertikální provedení (1080x1920 px, 9:16, Full HD)
- Přizpůsobení rozhraní desky (úvodní obrázky, spořič, logo, barvy, text,...)
- Aplikace rozdělena do 3 částí (záhlaví, interaktivní část, zápatí)
- Virtuální klávesnice
- Vyloučení manipulace s vyvěšenými dokumenty
- Automatický návrat na úvodní stránku
- Přibližování a oddalování zobrazeného obsahu (ZOOM tlačítka)
- Zobrazení souborů různých formátů (PDF, PNG, JPG, JPEG)
- Zobrazení modulů: počasí, datum, čas, svátek, RSS kanálu města
- Offline režim při výpadku internetového připojení
- Monitoring a vzdálená správa zařízení
- Zasílání alertů na předem definovaný email o stavu zařízení, chybné hlášky
- Přizpůsobení zobrazení obsahu pro handicapované občany (vozíčkáře)
- Časově neomezená přenositelná licence



**3) ZÁRUKA:**

- 24 měsíců
- Možnost prodloužení záruky po skončení standardní záruky

**4) SERVIS A PODPORA:**

- 1x ročně servisní kontrola HW, profylaxe
- 1x měsíčně servisní kontrola SW pomocí komerční aplikace TeamViewer (dálkového přístupu z veřejně dostupného internetu) kontrola správné funkčnosti SW, aktualizací
- Hotline 24/7

**5) OSTATNÍ:**

- Součástí nabídky je doprava, instalace a implementace v místě určení, revize a školení.

**6) CENOVÁ NABÍDKA:**

**Cena bez DPH: 109 990 Kč**

Cena vč. 21% DPH: 133 088 Kč