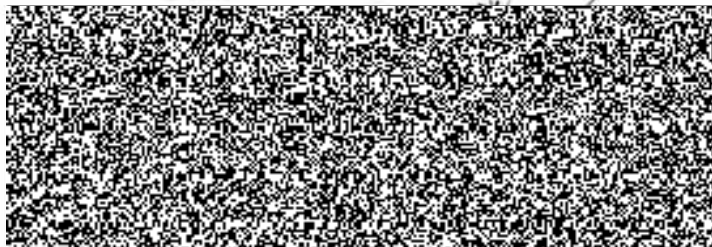


POLICIE ČESKÉ REPUBLIKY
Krajské ředitelství policie Libereckého kraje
Odbor specializovaných činností

Došlo: 01-01-2010

Č. j.: KRPL-22597-1/ČJ-2011-18016

SMLOUVA O P



Císlo smlouvy : S09I300171	Datum podpisu smlouvy : 1. 12. 2010	Datum účinnosti smlouvy : 1.1.2010
--------------------------------------	---	--

Tento smluvní formulář je současně smlouvou o odvozu a nakládání s komunálními odpady. Objednatel prohlašuje, že se před uzavřením této smlouvy seznámil s obchodními podmínkami poskytovaných služeb zhotovitelem, je s nimi plně seznáměn a souhlasí s nimi.

1a. OBJEDNATEL Obchodní firma :	CR Krajské ředitelství policie Libereckého kraje se sídlem v Liberci
Sídlo :	Náměstí Dr. E. Beneše 26, 460 01 Liberec
Adresa pro poštovní styk : (pokud se liší od sídla)	Paštýřská 139, 460 01 Liberec Policie ČR Krajské ředitelství policie Libereckého kraje Náměstí Dr. E. Beneše 26, 460 01 Liberec I - Staré Město
Zastoupen : (zastoupen na základě plné moci):	plk. Mgr. Milan Franko
Tel./fax :	
Bankovní spojení :	
IČ :	72050501
DIČ :	CZ72050501
Zapsaný v obch. rejstříku :	ČSÚ 26.11.2009 č. j. 6/209/E
Kontaktní osoba/tel. :	
Podpisy :	
1b. ZHOTOVITEL Obchodní firma :	
Sídlo :	10 Liberec 10, tel: 485 213 020
Zastoupen : Zastoupen na základě plné moci:	
Tel./fax:	
Bankovní spojení :	
IČ :	63146746
DIČ :	CZ63146746
Kontaktní osoba/tel. :	
Zapsaný v obch. rejstříku	Krajský soud Ústí n. Labem, sp.zn. C925
Podpisy :	

ČESKÉ REPUBLIKY
 KRAJSKÉ ŘEDITELSTVÍ POLICIE
 LIBERECKÉHO KRAJE
 BEREC, NÁM. DR. E. BENEŠE 26
 IČ: 72050501
 DIČ: CZ72050501
 TEL./FAX: 485 213 020

2. Ceník svozu a nakládání (zejména odstranění nebo využití) s TKO (Ceny jsou uvedeny včetně
Fakturovaná cena se může vlivem zaokrouhlování lišit o padesátihaléře od ceny smluvní.

Typ nádoby	Četnost odvozu	Celková sazba za 1 kus (Kč/rok) včetně pronájmu nádoby		Celková sazba za 1 kus (Kč/rok) bez pronájmu nádoby	
		Ks	(Kč/rok)	Ks	(Kč/rok)
SVOZ NÁDOBY 120 L 52X ZA ROK	52x za rok	7	2 574,00		
SVOZ NÁDOBY 240 L 52X ZA ROK	52x za rok	1	4 741,00		
SVOZ NÁDOBY 1100 L 2X TÝDNĚ	2x týdně	1	35 958,00		
SVOZ NÁDOBY 1100 L 52X ZA ROK	52x za rok	6	19 892,00		

3. Seznam stanovišť odpadových nádob

P.č	Stanoviště	Objem	V / N	Počet nádob	Četnost odvozu	Svozové dny	Platnost ceny
1	Liberec, Konopná 776/9000	120	V	1	52x za rok	Dle štítku na nádobě	1.1.2010
2	Liberec, Čerchovská 241/	120	V	1	52x za rok	Dle štítku na nádobě	1.1.2010
3	Chrastava, Pobřežní 430/9000	120	V	1	52x za rok	Dle štítku na nádobě	1.1.2010
4	Liberec, Krajinská 487/9000	120	V	3	52x za rok	Dle štítku na nádobě	1.1.2010
5	LIBEREC, Ostašovská 573/	120	V	1	52x za rok	Dle štítku na nádobě	1.1.2010
6	Liberec, Šumná 359/9000	240	V	1	52x za rok	Dle štítku na nádobě	1.1.2010

7	Liberec, Třebízského 1244/9000	1100	V	1	2x týdně	Dle štítku na nádobě	1.1.2010
8	LIBEREC, Dr. Milady Horákové 23/	1100	V	2	52x za rok	Dle štítku na nádobě	1.1.2010
9	Liberec, Pastýřská 3/9000	1100	V	4	52x za rok	Dle štítku na nádobě	1.1.2010

Vysvětlivky: V – nádoba zhotovitele N – nádoba objednatele

4. Dohodnutým platebním obdobím pro úhradu služeb je: kalendářní měsíc – splatnost 14 dní

SMLOUVA O POSKYTOVÁNÍ



Číslo smlouvy : S091300171	Datum podpisu smlouvy :	Datum účinnosti smlouvy : 1.4.2011
--------------------------------------	-------------------------	--

Tento smluvní formulář je současně smlouvou o odvozu a nakládání s komunálními odpady. Objednatel prohlašuje, že se před uzavřením této smlouvy seznámil s obchodními podmínkami poskytovaných služeb zhotovitelem, je s nimi plně seznáměn a souhlasí s nimi.

1a. OBJEDNATEL Obchodní firma :	Česká republika - Krajské ředitelství policie Libereckého kraje se sídlem v Liberci	<div style="border: 2px solid red; padding: 5px;"> <p style="color: red; font-weight: bold;">POLICIE ČESKÉ REPUBLIKY</p> <p style="color: red; font-weight: bold;">Krajské ředitelství policie Libereckého kraje</p> <p style="color: red; font-weight: bold;">Odbor specializovaných činností</p> <p style="color: red; font-size: 1.2em; font-weight: bold;">Došlo: 01-04-2011</p> <p style="color: blue;">č.j.: KŘPK 22597-2/CJ-2011-18006</p> <p style="color: blue;">Počet listů: 3</p> </div>
Sídlo :	Náměstí Dr. E. Beneše 26, 460 01 Liberec	
Adresa pro poštovní styk :	Náměstí Dr. E. Beneše 26, 460 01 Liberec	
Zastoupen :	Ing. Naděžda Vojtíšková	
(zastoupen na základě plné moci):		
Tel./fax :		
Bankovní spojení :		
IČ :		
DIČ :	CZ72050501	
Zapsaný v obch. rejstříku :		
Kontaktní osoba/tel. :	Lukáš Šlajch – hlavní ekolog 974 461 596, 737 560 123	
1b. ZHOTOVITEL Obchodní firma :	.A.S.A. Liberec s.r.o.	
Sídlo :	Mydlářská 105/10, 460 10 Liberec 10	
Kontaktní adresa:	.A.S.A. Liberec s.r.o., provozovna Liberec, Mydlářská 105/10, 460 10 Liberec 10, tel: 485 213 020	
Zastoupen :	Jaroslav Steinberger	
Zastoupen na základě plné moci:		
Telefon/fax:	485213020/485213030/	
Bankovní spojení :	ČSOB, č.ú. 0305025583/0300	
IČ :	63146746	
DIČ :	CZ63146746	
Kontaktní osoba/tel. /e-mail:		
Zapsaný v obch. rejstříku	Krajský soud Ústí n.Labem, sp.zn. C9256	

2. Ceník svozu a nakládání (zejména odstranění nebo využití) s komunálním odpadem (Ceny jsou uvedeny bez DPH. Příslušná DPH bude fakturována v platné zákonné výši). Fakturovaná cena se může vlivem aritmetického zaokrouhlování lišit.

Poskytovaná služba	Četnost odvozu	Celková sazba za 1 kus (Kč/rok) včetně pronájmu nádoby		Celková sazba za 1 kus (Kč/rok) bez pronájmu nádoby	
		Ks	(Kč/rok)	Ks	(Kč/rok)
SVOZ NÁDOBY 120 L 52X ZA ROK	52x za rok	7	2 163,00		
SVOZ NÁDOBY 240 L 52X ZA ROK	52x za rok	1	3 984,00		
SVOZ NÁDOBY 1100 L 2X TÝDNĚ	2x týdně	1	30 216,00		
SVOZ NÁDOBY 1100 L 52X ZA ROK	52x za rok	6	16 716,00		
SVOZ NÁDOBY 240 L 2X TÝDNĚ	2x týdně	4	7 968,00		

3. Seznam stanovišť odpadových nádob:

P.č	Stanoviště	Objem	V / N	Počet nádob	Četnost odvozu	Platnost ceny	Kód odpadu	Svozové dny
1	Liberec, Čerchovská 241/	120	V	1	52x za rok	1.1.2010	200301	Dle štítku na nádobě
2	Chrastava, Pobřežní 430/9000	120	V	1	52x za rok	1.1.2010	200301	Dle štítku na nádobě
3	Liberec, Krajinská 487/9000	120	V	4	52x za rok	1.1.2010	200301	Dle štítku na nádobě
4	LIBEREC, Ostašovská 573/	120	V	1	52x za rok	1.1.2010	200301	Dle štítku na nádobě
5	Liberec, Šumná 359/9000	240	V	1	52x za rok	1.1.2010	200301	Dle štítku na nádobě
6	Liberec, Třebízského 1244/9000	1100	V	1	2x týdně	1.1.2010	200301	Dle štítku na nádobě
7	LIBEREC, Dr. Milady Horákové 23/	1100	V	3	52x za rok	1.1.2010	200301	Dle štítku na nádobě
8	Liberec, Pastýřská 3/9000	1100	V	3	52x za rok	1.1.2010	200301	Dle štítku na nádobě
9	LIBEREC, Mariánská 369/	240	V	4	2x týdně	1.4.2011	200301	Dle štítku na nádobě

Vysvětlivky: V – nádoba zhotovitele N – nádoba objednatele

4. Dohodnutým platebním obdobím pro úhradu služeb je: kalendářní měsíc – splatnost 14 dní

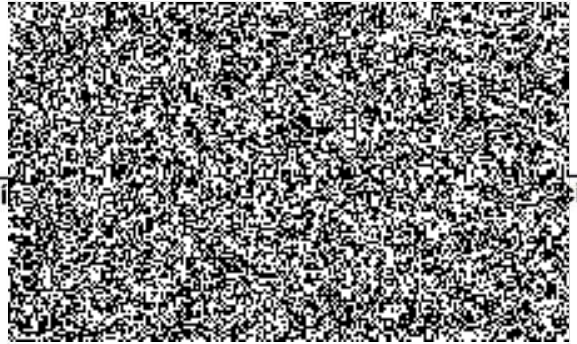
5. Neuvedené části podepsané smlouvy včetně obchodních podmínek poskytovaných služeb zůstávají nezměněny.

V Liberci dne 1.4.2011



.A.S.A. Liberec s.r.o.
Zhotovitel Objednatel

V LIBERCI dne 1.4.2011



Krajské ředitelství

Všeobecné obchodní podmínky ke smlouvě o poskytování komunálních služeb

Pro smlouvu platí zejména ust. § 536 a násl. zákona č. 513/1991 Sb., obchodního zákoníku, v jeho platném znění, a tyto všeobecné obchodní podmínky, sjednané mezi zhotovitelem a objednatelem pro oblast nakládání s komunálními odpady.

2. Obecná ustanovení

2.1. Podle předmětu podnikání zapsaných v obchodním rejstříku je zhotovitel oprávněnou osobou k podnikání v oblasti nakládání s odpady, k provozování silniční motorové dopravy nákladní - vnitrostátní, jakož i k provozování ostatních služeb nutných k zajištění veškerých činností definovaných smlouvou.

3. Předmět smlouvy

3.1. Zhotovitel se zavazuje objednateli zajistit pro něj služby v rozsahu a dle podmínek dále ve smlouvě sjednaných.

3.2. Objednatel se zavazuje zhotoviteli zaplatit za služby úplaty.

4. Platební podmínky a cena za službu (úplata)

4.1. Objednatel je povinen zaplatit zhotoviteli zálohu na objednané služby na základě vystavené proforma faktury v příp. zálohových smluv a úplatu za poskytnuté služby, se splatností 14 dní ode dne jejího vystavení, způsobem:

složenkou

bankovním převodem na účet zhotovitele

platbou v hotovosti na pokladně zhotovitele

Uvedený způsob platby se vztahuje na období jednoho kalendářního roku, (na období 1/2 kalendářního roku, 1/4 kalendářního roku, nebo jednoho kalendářního měsíce) počínaje od data podpisu této smlouvy.

4.2. Nebude-li úplata ve výše uvedené lhůtě uhrazena, je jednání objednatele kvalifikováno jako podstatné porušení povinností dle čl. 7.1. odst. b) všeobecných obchodních podmínek, s uplatněním sankce dle čl. 7.2 všeobecných obchodních podmínek. Ujednání čl. 8.1. tímto není dotčeno.

4.3. Smluvní strany se dohodly, že cena smlouvy může být zhotovitelem jednostranně valorizována:

a) v případě zákonné změny sazby DPH,

b) jedenkrát ročně v návaznosti na míru inflace vyjádřenou přírůstkem průměrného ročního indexu spotřebitelských cen (průměrná meziroční míra inflace vyhlášená Českým statistickým úřadem) počítanou ode dne účinnosti této smlouvy a o toto procento má zhotovitel právo cenu zvýšit s tím, že k tomuto postupu může dojít opakovaně,

c) dojde ke změně zákonných předpisů na základě kterých bude zhotovitel nucen zvýšit sjednanou cenu nebo ke změně ceny vyplývající z právních předpisů (např. v případě ceny dle přílohy č. 6 zákona č. 185/2001 Sb. o výši poplatků za ukládání odpadu na skládce se navýšení ceny řídí zněním platného zákona o odpadech a jeho příloh)

5. Doba plnění

5.1. Smlouva se uzavírá na dobu neurčitou.

5.2. Smlouvu lze ukončit

- dohodou smluvních stran

- písemnou výpovědí kterékoliv smluvní strany i bez uvedení důvodu s šestiměsíční výpovědní lhůtou, která počne běžet od prvního dne následujícího měsíce od doručení výpovědi druhé smluvní straně na její poslední známou adresu

- výpovědí s jednoměsíční výpovědní lhůtou dle čl. 7.2 všeobecných obchodních podmínek

- odstoupením od smlouvy dle čl. 8.2 všeobecných obchodních podmínek

6. Práva a povinnosti smluvních stran

6.1. Zhotovitel je povinen

- zajistit veškeré služby objednateli v souladu s obecně závaznými platnými právními předpisy, jakož i v souladu s obecně závaznými platnými vyhláškami obce upravujícími oblast služeb dle předmětu smlouvy.

- poskytovat uvedené služby dle dohodnutého harmonogramu a v odpovídající kvalitě

- v případě neprovedení jednotlivých činností v dohodnutém termínu nebo dohodnuté kvalitě, informovat objednatele o této skutečnosti a dohodnout s ním nápravu nebo náhradní termín provedení sjednané činnosti.

Zhotovitel je oprávněn

- pověřit poskytnutím služby i třetí osobou, a to bez souhlasu objednatele.

- provádět kontrolu vhodnosti odpadu během jeho převzetí od objednatele. V případě jeho nevhodnosti donaný odpad od objednatele nepřevzít. V důsledku nepřevzetí nevhodného odpadu od objednatele není zhotovitel s poskytováním služeb dle smlouvy v prodlení. Za nevhodný odpad se pro účely smlouvy považuje odpad, který není sjednán ve smlouvě, tzn. neodpovídá zařazení odpadů podle příslušného katalogového čísla a kategorie Katalogu odpadů.

Objednatel se zavazuje

- využívat po dobu účinnosti smlouvy pro uvedené činnosti výhradně služeb zhotovitele a nesjednat na tyto činnosti smlouvu s jiným podnikatelským subjektem, pokud se na tom obě strany nedohodnou předem jinak.

- poskytovat zhotoviteli bezodkladně všechny informace potřebné k jeho činnosti, a to i nevyžádaně.

- vytvářet zhotoviteli podmínky pro plnění předmětu dle smlouvy.

- platit úplatu za poskytované činnosti v souladu s ustanoveními smlouvy.

- předávat zhotoviteli podněty a připomínky k vykonávaným činnostem tak, aby veškeré činnosti mohly být zhotovitelem vykonávány dle odůvodněných potřeb objednatele

- reklamovat zjištěné vady při provádění činnosti zhotovitele dle této smlouvy do 24 hodin po provedení činnosti, jinak se má zato, že činnost či služba provedená podle této smlouvy zhotovitelem byla provedena řádně.

6.2. Jeli předmětem smlouvy rovněž nájem odpadové nádoby, zavazuje se nájemce (objednatel) že:

- nádobu(y) bude užívat v souladu s účelem, k němuž je nádoba dle smlouvy určena, (řádně o ni pečovat, okamžitě hlásit potřebu opravy nádoby, její odcizení, zničení nebo poškození)

- ukládat do nádob pouze odpad, pro který je nádoba určena (informační povinnost)

- umožnit zhotoviteli volný přístup k nádobě v době plánovaného odvozu

- zajistit možnost takové manipulace s nádobou, která by neznemožňovala její poškození (zejména nájezd ke stanovištím nádob)

- nepřenechat nádobu třetí osobě bez souhlasu zhotovitele

Zhotovitel jako pronajímatel odpadové nádoby se zavazuje:

- zajistit opravu nebo výměnu poškozených nádob do 14 dnů od jejího písemného nahlášení nájemcem

- uhradit nájemci účelné vynaložené náklady na opravu nádoby, kterou byl podle smlouvy povinen učinit sám, jestliže oprava byla provedena s jeho souhlasem, anebo jestliže zhotovitel opravu neobstaral, ačkoli mu byla závada oznámena.

6.3. V případě vzniku škody, vzniklé na nádobě porušením povinností, ze smlouvy vyplývajících (zejména informační povinností) na straně nájemce, použijí se přísl. ust. § 420 a násl. obč. zákoníku o odpovědnosti za škodu.

7. Součinnost smluvních stran

7.1. V případě podstatného porušení povinností dle smlouvy některou ze smluvních stran, je druhá smluvní strana povinna neprodleně zaslat doporučené písemné upozornění na neplnění povinností s výzvou ke sjednání nápravy v dodatečné lhůtě.

Za podstatné porušení povinností se považuje:

a) nevyprázdnění nádob ani v náhradním sjednaném intervalu

b) nezaplacení úplaty za službu ve sjednané lhůtě

c) ukládání nevhodného odpadu.

7.2. Jestliže smluvní strana nesjedná nápravu dle předchozího čl. všeobecných obchodních podmínek ani v dodatečně poskytnuté lhůtě, je druhá smluvní strana oprávněna smlouvu vypovědět s jednoměsíční výpovědní lhůtou, která počne běžet od prvního dne následujícího měsíce od doručení výpovědi na poslední známou adresu druhé smluvní strany současně je zhotovitel oprávněn odůvodněně přerušit veškeré další služby, vyplývající z předmětu plnění této smlouvy, a to v případě i přes písemné upozornění nedodržení smluvních podmínek stanovených v této smlouvě objednatelem. Tato skutečnost nezakládá objednateli právo na náhradu jakékoliv škody, vzniklé v důsledku přerušování plnění poskytovaných služeb ze strany zhotovitele. Zhotovitel je oprávněn požadovat po objednateli náhradu nákladů či škody, která takto vznikne.

8. Smluvní pokuty

8.1. V případě prodlení objednatele s nezaplacením úplaty za poskytnuté služby, je zhotovitel oprávněn objednateli účtovat úroky z prodlení ve výši 0,05% z dlužné částky za každý den prodlení do zaplacení, počítáno z fakturované částky, příp. od smlouvy odstoupit. Smluvní úrok z prodlení se nezapočítává na náhradu škody zhotovitele, která vznikla z prodlení objednatele.

8.2. V případě, že v odpadových nádobách bude umístěn nevhodný odpad, je objednatel povinen zhotoviteli zaplatit smluvní pokutu ve výši ...250.....,-Kč za každou jednotlivou odpadovou nádobu o objemu 110, 120 a 240 litrů a ...500.....,-Kč z každé odpadové nádoby o objemu 1100 litrů. Zhotovitel může takový odpad odvést, avšak pouze na základě písemné objednávky objednatele a za zvlášť dohodnutou úplatu.

9. Závěrečná ujednání

9.1. Smlouvu lze měnit pouze písemnými dodatky, podepsanými oprávněnými zástupci obou smluvních stran.

9.2. Smlouva nabývá platnosti dnem jejího podpisu oběma smluvními stranami, účinnosti datem uvedeným v záhlaví smlouvy.

9.3. Doručování veškerých písemností dle této smlouvy se provádí buď osobně nebo formou doporučených listovních zápisek odeslaných na poslední známou adresu druhé smluvní strany. Je-li písemnost doručována osobně, považuje se za doručenu dnem, kdy smluvní strana, již byla písemnost určena, tuto písemnost převzala, případně dnem, kdy smluvní strana, již byla písemnost určena, tuto písemnost odmítla převzít. Je-li písemnost doručována prostřednictvím poskytovatele poštovních služeb jako doporučená listovní zápiska, považuje se za doručenu dnem, kdy smluvní strana, již byla písemnost určena, tuto písemnost převzala, případně dnem, kdy smluvní strana, již byla písemnost určena, tuto písemnost odmítla převzít, nejspoději se však považuje za doručenu patnáctým dnem následujícím po jejím předání poskytovateli poštovních služeb, je-li adresována na poslední známou kontaktní adresu smluvní strany, které je doporučená listovní zápiska určena.

Kontaktní adresa objednatele: uvedena v záhlaví této smlouvy

Kontaktní adresa zhotovitele: uvedena v záhlaví této smlouvy

9.4. Smluvní strany se zavazují oznamovat vždy nejpozději do deseti dnů druhé smluvní straně změnu kontaktní adresy svého bydliště či jiné korespondenční adresy. V případě, že kterákoliv smluvní strana neoznámí druhé smluvní straně změnu kontaktní adresy svého bydliště či jiné korespondenční adresy dle předchozí věty tohoto ustanovení, považuje se listovní zápiska za doručenu, dojde-li k naplnění čl. 9.3. této smlouvy.

10. Řešení sporů

10.1. Všechny spory vznikající z této smlouvy a v souvislosti s ní budou rozhodovány s konečnou platností u Rozhodčího soudu při Hospodářské komoře České republiky a Agrární komoře České republiky podle jeho Řádu a Pravidel Rozhodčího soudu. Spor bude projednán tříčlenným rozhodčím senátem jmenovaným podle jeho Řádu. Obě smluvní strany zmocňují senát, aby rozhodl spor podle zásad spravedlnosti.

80/10

SMLOUVA O POSK

Číslo smlouvy :
S09I300171

Datum podpisu smlouvy

Datum účinnosti smlouvy :
1.5.2011

Tento smluvní formulář je současně smlouvou o odvozu a nakládání s komunálními odpady. Objednatel prohlašuje, že se před uzavřením této smlouvy seznámil s obchodními podmínkami poskytovaných služeb zhotovitelem, je s nimi plně srozuměn a souhlasí s nimi.

1a. OBJEDNATEL Obchodní firma :	Česká republika - Krajské ředitelství policie Libereckého kraje se sídlem v Liberci
Sídlo :	Náměstí Dr. E. Beneše 26, 460 01 Liberec
Adresa pro poštovní styk :	Ekonomické oddělení Liberec, Pastýřská 3, 460 01 Liberec
Zastoupen : (zastoupen na základě plné moci):	Ing. Naděžda Vojtíšková Krajské ředitelství policie Libereckého kraje Odbor specializovaných činností
Tel./fax :	
Bankovní spojení :	
IČ :	
DIČ :	CZ72050501
Zapsaný v obch. rejstříku :	
Kontaktní osoba/tel. :	
1b. ZHOTOVITEL Obchodní firma :	.A.S.A. Liberec s.r.o.
Sídlo :	Mydlářská 105/10, 460 10 Liberec 10
Kontaktní adresa:	.A.S.A. Liberec s.r.o., provozovna Liberec, Mydlářská 105/10, 460 10 Liberec 10, tel: 485 213 020
Zastoupen : Zastoupen na základě plné moci:	
Telefon/fax:	
Bankovní spojení :	
IČ :	
DIČ :	CZ63146746
Kontaktní osoba/tel. /e-mail:	
Zapsaný v obch. rejstříku	Krajský soud Ústí n.Labem, sp.zn. C9256

2. Ceník svozu a nakládání (zejména odstranění nebo využití) s komunálním odpadem (Ceny jsou uvedeny bez DPH. Příslušná DPH bude fakturována v platné zákonné výši). Fakturovaná cena se může vlivem aritmetického zaokrouhlování lišit.

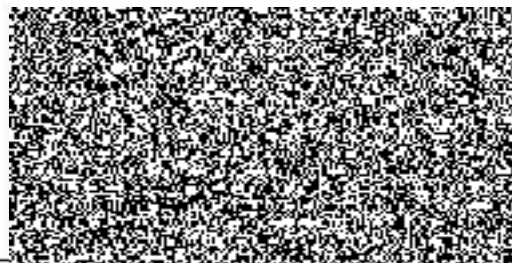
Poskytovaná služba	Četnost odvozu	Celková sazba za 1 kus (Kč/rok) včetně pronájmu nádoby		Celková sazba za 1 kus (Kč/rok) bez pronájmu nádoby	
		Ks	(Kč/rok)	Ks	(Kč/rok)
SVOZ NÁDOBY 120 L 52X ZA ROK	52x za rok	7	2 163,00		
SVOZ NÁDOBY 240 L 52X ZA ROK	52x za rok	1	3 984,00		
SVOZ NÁDOBY 1100 L 52X ZA ROK	52x za rok	3	16 716,00		

3. Seznam stanovišť odpadových nádob:

P.č	Stanoviště	Objem	V / N	Počet nádob	Četnost odvozu	Platnost ceny	Kód odpadu	Svozové dny
1	Liberec, Čerchovská 241/	120	V	1	52x za rok	1.1.2010	200301	Dle štítku na nádobě
2	Chrastava, Pobřežní 430/9000	120	V	1	52x za rok	1.1.2010	200301	Dle štítku na nádobě
3	Liberec, Krajinská 487/9000	120	V	4	52x za rok	1.1.2010	200301	Dle štítku na nádobě
4	LIBEREC, Ostašovská 573/	120	V	1	52x za rok	1.1.2010	200301	Dle štítku na nádobě
5	Liberec, Šumná 359/9000	240	V	1	52x za rok	1.1.2010	200301	Dle štítku na nádobě
6	Liberec, Pastýřská 3/9000	1100	V	3	52x za rok	1.1.2010	200301	Dle štítku na nádobě

Vysvětlivky: V – nádoba zhotovitele N – nádoba objednatele

4. Dohodnutým platebním obdobím pro úhradu služeb je: kalendářní měsíc – splatnost 14 dní



arçi

.A.S.A. Liberec s.r.o.

Česká republika - Krajské ředitelství policie Libereckého kraje se sídlem v

Zhotovitel

Objednatel