



KUMSP00U55AV



Evropská unie
Fond evropské pomoci nejchudším osobám
Operační program potravinové a materiální pomoci

**Dodatek č. 1**

ke Smlouvě o partnerství s finančním příspěvkem
v rámci výzvy č. 30_17_007 (dále jen „dodatek“)

**Článek I
Smluvní strany****Moravskoslezský kraj**

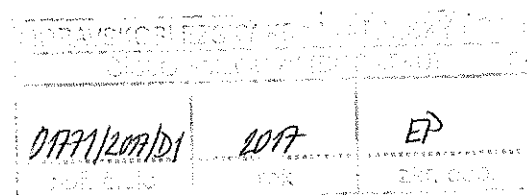
se sídlem: 28. října 117, 702 18 Ostrava
zastoupený: **Janem Krkoškou**
náměstkem hejtmana kraje

IČ: 70890692
bankovní spojení: 2106948421/2700
(dále jen „Příjemce“)

a

Základní škola a mateřská škola, Třinec, Koperníkova 696, příspěvková organizace

se sídlem: Koperníkova 696, 739 61 Třinec
zastoupená: PaedDr. Zuzanou Ploškovou
IČ: 61955531
bankovní spojení: 27-4608880227/0100
RED IZO: 600134334
(dále jen „Partner“)

**Článek II
Základní ustanovení**

1. Smluvní strany uzavřely dne 22. 6. 2017 Smlouvu o partnerství s finančním příspěvkem v rámci výzvy č. 30_17_007, ev. č. 01771/2017/EP (dále jen „smlouva“), jejímž předmětem je úprava právního postavení Příjemce a Partnera, jejich úloh a odpovědnosti, jakož i úprava jejich vzájemných práv a povinností při realizaci projektu „Poskytování bezplatné stravy dětem ohroženým chudobou ve školách z prostředků OP PMP v Moravskoslezském kraji“.
2. Z důvodu změny předpokládaného počtu osob, které dostávají potravinou pomoc v rámci výše uvedeného projektu, vyvstala potřeba navýšení částky poskytnuté finanční podpory.

**Článek III
Změna smlouvy**

S ohledem na výše uvedené se smluvní strany dohodly na následujících změnách smlouvy:

1. V čl. III odst. 2 smlouvy se celkový počet osob, které dostávají potravinovou pomoc „14“ nahrazuje počtem „47“ a počet vydaných jídel „2.940“ se nahrazuje počtem „9.078“.



Evropská unie
Fond evropské pomoci nejchudším osobám
Operační program potravinové a materiální pomoci



2. V čl. V odst. 2 smlouvy se finanční podíl Příjemce „17.340.785,70 Kč“ nahrazuje podílem „17.340.575,70 Kč“ a finanční podíl Partnera „81.585,00 Kč“ nahrazuje podílem „246.960,00 Kč“.
3. Příloha č. 1 smlouvy – Finanční tabulka se nahrazuje novým zněním, které je jako příloha č. 1 nedílnou součástí tohoto dodatku.

Článek IV Závěrečná ustanovení

1. Ustanovení smlouvy tímto dodatkem neupravená zůstávají v platnosti beze změny.
2. Tento dodatek je vyhotoven ve třech stejnopisech s platností originálu, z nichž jeden obdrží Příjemce, jeden Partner a jeden Poskytovatel.
3. Tento dodatek nabývá platnosti a účinnosti dnem, kdy vyjádření souhlasu s obsahem návrhu dojde druhé smluvní straně, pokud zákon č. 340/2015 Sb., o zvláštních podmínkách účinnosti některých smluv, uveřejňování těchto smluv a o registru smluv (zákon o registru smluv), ve znění pozdějších předpisů, nestanoví jinak. V takovém případě nabývá dodatek účinnosti uveřejněním v registru smluv.
4. Smluvní strany shodně prohlašují, že si tento dodatek před jeho podpisem přečetly, že byl uzavřen po vzájemném projednání podle jejich pravé a svobodné vůle, určitě, vážně a srozumitelně a že se dohodly o celém jeho obsahu, což stvrzují svými podpisy.
5. Smluvní strany se dohodly, že pokud se na tento dodatek vztahuje povinnost uveřejnění v registru smluv ve smyslu zákona č. 340/2015 Sb., o zvláštních podmínkách účinnosti některých smluv, uveřejňování těchto smluv a o registru smluv (zákon o registru smluv), ve znění pozdějších předpisů, provede uveřejnění v souladu se zákonem Příjemce.
6. Doložka platnosti právního jednání dle § 23 zákona č. 129/2000 Sb., o krajích (krajské zřízení), ve znění pozdějších předpisů:

O uzavření tohoto dodatku rozhodla rada kraje svým usnesením č. 25/2242 ze dne 21. 11. 2017.

V ^{12.12.17} dne 12. 12. 2017

V Ostravě dne -3 .01. 2018



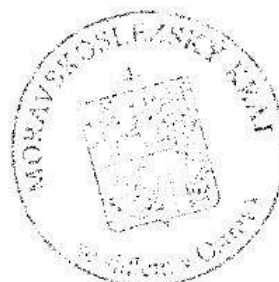
za Partnera

Základní škola a mateřská škola,
Třinec, Koperníkova 696
příspěvková organizace ©
739 61 Třinec, Koperníkova 696
IČO: 41955531; tel.: 558 999 300



za Příjemce

Jan Krkoška
na základě pověření
hejtmana kraje





Evropská unie
Fond evropské pomoci nejchudším osobám
Operační program potravinové a materiální pomoci



Podklad pro zapojení školy do projektu

Název organizace:	Základní škola a mateřská škola Třinec, Koperníková 698, příspěvková organizace
Adresa:	Koperníková 698 / 739 61 Třinec
RED IZO:	600134334
IČ:	64955531
ID datové schránky:	33p9q9b
WWW stránky:	www.zsttkop.cz

	Statutární zástupce	Hlavní kontaktní osoba projektu (*volitelné)
Titul:	ředitel	
Jméno:	Čížová	
Příjmení:	Písková	
E-mail:		
Mobil:		

Identifikace bankovního účtu	
Název účtu příjemce:	Účet u komerční banky
Název banky:	Komerční banka
Číslo účtu:	27 460880227
Kód banky:	0300
Číslo účtu dle IBAN:	CZ28 0710 0000 2746 0888 0227
Jste plátcí DPH?	ne

Kategorie	Počet dětí	Cena za jednotku*	Cena celkem v Kč/1den	Počet školních dnů od 1.9.2017 - 30.6.2018	Celkové náklady za stravné	Režijní náklady (5%)	Celkové způsobilé výdaje
MŠ děti do 6 let včetně	6	32	192,00 Kč	201	38 592,00 Kč	1 929,60 Kč	40 521,60 Kč
MŠ děti od 7 let			0,00 Kč		0,00 Kč	0,00 Kč	0,00 Kč
ZŠ žáci do 6 let včetně			0,00 Kč		0,00 Kč	0,00 Kč	0,00 Kč
ZŠ žáci od 7 let do 10 let včetně	23	24	528,00 Kč	191	101 376,00 Kč	5 068,80 Kč	106 444,80 Kč
ZŠ žáci od 11 let do 14 let včetně	17	26	442,00 Kč	192	84 864,00 Kč	4 243,20 Kč	89 107,20 Kč
ZŠ žáci nad 15 let	2	27	54,00 Kč	192	10 368,00 Kč	518,40 Kč	10 886,40 Kč
Počet podpořených žáků celkem	47				235 200,00 Kč	11 760,00 Kč	246 960,00 Kč

* cena za jednotku je u MŠ celodenní stravné na jedno dítě hrazené zákonným zástupcem za den, u ZŠ/víceletých gymnázií je to

předefinovaná pole
pole určená k vyplnění
volitelná pole

Mgr. J. K.