

Pozemkový fond České republiky

Sídlo: Ve Smečkách 33, 110 00 Praha 1,

zastoupený Ing. Marjou Valovou vedoucí územního pracoviště PF ČR v Uherském Hradišti

Adresa: Pozemkový fond ČR, územní pracoviště Uherské Hradiště, Protzkarova 1180, 686 01

IČ: 45797072

DIČ: 001 - 45797072

Zapsán v obchodním rejstříku vedeném Městským soudem v Praze, odd. A, vložka 6664

Bankovní spojení: GE Capital Bank, a.s., jednatelství Uh. Hradiště, č.ú.č. 464504-514/0600

(dále jen "pronajímatel")

- na straně jedné -

a
sídlo

ZEAS Nedakonice, a.s.

687 38 Nedakonice č. 152

IČO:

253 08 254

statutární orgán (zástupce)
(dále jen "nájemce")

Ing. Mojmírem Ohnoutkou, ředitelem

- na straně druhé -

uzavírají podle ust. § 663 a násl. zákona č. 40/1964 Sb., Občanský zákoník, ve znění později
platných změn a doplňků, tuto:

NÁJEMNÍ SMLOUVU

č. 48 N 02/60

Čl. I

Pronajímatel spravuje ve smyslu ust. § 17 zákona č. 229/1991 Sb., ve znění později
platných změn a doplňků (dále jen "zákon o půdě") tyto nemovitosti ve vlastnictví státu
vedené u Katastrálního úřadu v Uherském Hradišti.

Soupis pronajímaných nemovitostí a grafické zobrazení předmětu pronájmu jsou přílohou
číslo 1 této smlouvy, která je její nedílnou součástí.

Čl. II

Pronajímatel přenechává nájemci nemovitosti uvedené v čl. I do užívání za účelem:
- provozování zemědělské výroby

Čl. III

Nájemce je povinen:

- a) užívat pozemky řádně v souladu s jejich účelovým určením, hospodařit na nich způsobem založeným na střídání plodin a hnojení organickou hmotou ve dvou až čtyřletých cyklech podle fyzikálních vlastností půdy, způsobu hospodaření a nároků pěstovaných rostlin,
- b) dodržovat povinnosti vyplývající ze zákona č. 147/1996 Sb., o rostlinolékařské péči
- c) dodržovat zákaz používání hospodářské činnosti vyvolávající erozi půdy a používání toxických a jiných škodlivých látek s dlouhodobým reziduálním účinkem, dodržovat ust. § 3 odst. 1 zákona č. 334/1992 Sb., o ochraně zemědělského půdního fondu
- d) umožnit pronajímateli provádění kontroly k bodům a) až c) formou nahlédnutí do evidence rozborů a vstupem na pozemek,
- e) provádět podle podmínek sběr kamene,
- f) vyžádat si souhlas pronajímatele při realizaci zúrodnovacích opatření a zakládání trvalých porostů na pozemcích nebo při provádění změny půdní kultury,
- g) trpět věcná břemena a služebnosti spojená s předmětem nájmu,
- h) za užívání předmětu nájmu platit pronajímateli nájemné a platit v souladu se zákonnou úpravou daň z nemovitostí za nemovitosti, jež jsou předmětem nájmu.

Čl. IV

- 1) Tato smlouva se uzavírá ode dne **1.10.2002** na dobu neurčitou.
- 2) Právní vztah založený touto smlouvou lze ukončit dohodou nebo písemnou výpovědí.
- 3) Účastníci smlouvy se v souladu s § 678 zákona č. 40/1964 Sb., Občanský zákoník, dohodli na jednoměsíční výpovědní lhůtě.
- 4) Nájemní smlouvu lze vypovědět v jednoměsíční výpovědní lhůtě, a to vždy jen k 1. říjnu běžného roku výpovědí doručenou nejpozději do jednoho měsíce před tímto dnem.

Čl. V

- 1) Nájemce je povinen platit pronajímateli nájemné.
- 2) Roční nájemné se stanovuje ve výši **14 940,-Kč** (slovy: čtrnácttisícdevětsetčtyřicet korun českých)

Čl. VI

- 1) Nájemné se platí ročně pozadu k 1.10. běžného roku.
- 2) Nájemné bude hrazeno převodem na účet pronajímatele vedený u GE Capital Bank, a.s., jednatelství Uh.Hradiště, číslo účtu **464504-514/0600**, variabilní symbol **4810260**. Zaplacením se rozumí připsání placené částky na účet pronajímatele.
- 3) Nedodrží-li nájemce lhůtu pro úhradu nájemného, je povinen podle ust. § 517 zákona č. 40/1964 Sb., Občanský zákoník, ve znění později platných změn a doplňků, zaplatit pronajímateli úrok z prodlení.
- 4) Prodlení nájemce s úhradou nájemného delší než 60 dnů se považuje za porušení smlouvy, které zakládá právo pronajímatele od smlouvy odstoupit.

Čl. VII

Pokud jsou na pronajímaných nemovitostech zřízena meliorační zařízení, nájemce se zavazuje:

- u melioračních zařízení umístěných pod povrchem půdy zajistit údržbu,
- k hlavním melioračním zařízením umožnit přístup za účelem provedení údržby.

Čl. VIII

Nájemce bere na vědomí a je srozuměn s tím, že nemovitosti, které jsou předmětem nájmu dle této smlouvy, mohou být Pozemkovým fondem ČR převedeny na třetí osoby v souladu s jeho dispozičním oprávněním.

Čl. IX

Nájemce je oprávněn přenechat pronajaté nemovitosti, některé z nich nebo jejich části, do podnájmu jen s předchozím písemným souhlasem pronajímatele.

Čl. X

Smluvní strany se dohodly, že jakékoliv změny a doplňky této smlouvy jsou možné pouze písemnou formou na základě dohody účastníků smlouvy.

Čl. XI

Tato smlouva je vyhotovena ve třech stejnopisech, z nichž každý má platnost originálu. Jeden stejnopis přebírá nájemce a ostatní jsou určeny pro pronajímatele.

Čl. XII

Tato smlouva nabývá platnosti dnem jejího podpisu smluvními stranami.

Čl. XIII

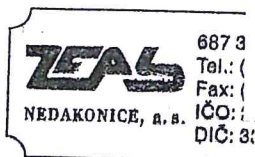
Účastníci smlouvy po jejím přečtení prohlašují, že s jejím obsahem souhlasí, a že tato smlouva je shodným projevem jejich vážné a svobodné vůle a na důkaz toho připojují své podpisy.

Za správnost : Tvrdoňová

V Uherském Hradišti dne 9. května 2002

Pozemkový fon
České republiky
Uherské Hradiště

ÚP PF ČR



nájemce

Ministerstvo zemědělství ČR
Zemědělská agentura Uh. Hradiště

MZe CR, zemědělská agentura

Příloha č. 1

k nájemní smlouvě číslo jednací 48 N 02/60 uzavřené mezi Pozemkovým fondem ČR zastoupeným vedoucí územního pracoviště v Uherském Hradišti Ing. Marjou Valovou

a ZEAS Nedakonice, a.s., Nedakonice č. 152

Tato příloha slouží jako seznam pronajímaných nemovitostí :

Výpočet:

Kat.území	kultura	výměra v m ²	cena Kč/m ²	cena pozemku	výše nájmu 1%
Kostelany a M.	orná	109 777	7,08	777 221,-	7 772,-
Nedakonice	orná	85 543	7,72	660 392,-	6 604,-
	louka	1 043	7,72	8 052,-	81,-
Polešovice	orná	2 104	8,76	18 431,-	184,-
Staré Město	orná	3 299	8,97	29 592,-	296,-
	ost.pl. v honu	31	8,97	278,-	3,-
Celkem		201 797		1 493 966,-	14 940,-

Dohodnuté nájemné činí 14 940,- Kč ročně.

Číslo smlouvy: 48N02/60
25308254 **ZEAS NEDAKONICE as**

68738 Nedakonice 152 Splátka:
#Chyba

670031 Kostelany nad Moravou

<i>P.č.</i>	<i>Podíl:</i>	<i>Výměra:</i>	<i>Kč/ha:</i>	<i>Kultura:</i>	<i>Cena poz.:</i>	<i>Procento nájmu</i>
141/0	0	370	0,00 Kč	2	0,00 Kč	
			<i>Par. skup.:</i>	5	<i>Příloha č.:</i>	
143/0	0	1909	0,00 Kč	2	0,00 Kč	
			<i>Par. skup.:</i>	5	<i>Příloha č.:</i>	
182/0	0	2137	0,00 Kč	2	0,00 Kč	
			<i>Par. skup.:</i>	5	<i>Příloha č.:</i>	
205/0	0	5382	0,00 Kč	2	0,00 Kč	
			<i>Par. skup.:</i>	5	<i>Příloha č.:</i>	
359/0	0	6107	0,00 Kč	2	0,00 Kč	
			<i>Par. skup.:</i>	5	<i>Příloha č.:</i>	
420/1	0	9905	0,00 Kč	2	0,00 Kč	
			<i>Par. skup.:</i>	5	<i>Příloha č.:</i>	
420/2	0	3180	0,00 Kč	2	0,00 Kč	
			<i>Par. skup.:</i>	5	<i>Příloha č.:</i>	
461/0	0	9114	0,00 Kč	2	0,00 Kč	
			<i>Par. skup.:</i>	5	<i>Příloha č.:</i>	
462/3	0	3500	0,00 Kč	2	0,00 Kč	
			<i>Par. skup.:</i>	5	<i>Příloha č.:</i>	
474/0	0	2226	0,00 Kč	2	0,00 Kč	
			<i>Par. skup.:</i>	5	<i>Příloha č.:</i>	
475/1	0	1104	0,00 Kč	2	0,00 Kč	
			<i>Par. skup.:</i>	5	<i>Příloha č.:</i>	
475/2	0	1101	0,00 Kč	2	0,00 Kč	
			<i>Par. skup.:</i>	5	<i>Příloha č.:</i>	
521/1	0	881	0,00 Kč	2	0,00 Kč	
			<i>Par. skup.:</i>	5	<i>Příloha č.:</i>	
521/2	0	2194	0,00 Kč	2	0,00 Kč	
			<i>Par. skup.:</i>	5	<i>Příloha č.:</i>	
522/2	0	693	0,00 Kč	2	0,00 Kč	
			<i>Par. skup.:</i>	5	<i>Příloha č.:</i>	
532/0	0	2554	0,00 Kč	2	0,00 Kč	
			<i>Par. skup.:</i>	5	<i>Příloha č.:</i>	
592/0	0	5353	0,00 Kč	2	0,00 Kč	
			<i>Par. skup.:</i>	5	<i>Příloha č.:</i>	
608/1	0	10067	0,00 Kč	2	0,00 Kč	
			<i>Par. skup.:</i>	5	<i>Příloha č.:</i>	

693/2	0	101	0,00 Kč	2	0,00 Kč
			<i>Par. skup.:</i>	5	<i>Příloha č.:</i>
713/0	0	3616	0,00 Kč	2	0,00 Kč
			<i>Par. skup.:</i>	5	<i>Příloha č.:</i>
746/2	0	2209	0,00 Kč	2	0,00 Kč
			<i>Par. skup.:</i>	5	<i>Příloha č.:</i>
747/2	0	166	0,00 Kč	2	0,00 Kč
			<i>Par. skup.:</i>	5	<i>Příloha č.:</i>
772/1	0	2709	0,00 Kč	2	0,00 Kč
			<i>Par. skup.:</i>	5	<i>Příloha č.:</i>
773/1	0	297	0,00 Kč	2	0,00 Kč
			<i>Par. skup.:</i>	5	<i>Příloha č.:</i>
774/0	0	244	0,00 Kč	2	0,00 Kč
			<i>Par. skup.:</i>	5	<i>Příloha č.:</i>
775/0	0	2513	0,00 Kč	2	0,00 Kč
			<i>Par. skup.:</i>	5	<i>Příloha č.:</i>
868/0	0	642	0,00 Kč	2	0,00 Kč
			<i>Par. skup.:</i>	5	<i>Příloha č.:</i>
869/0	0	630	0,00 Kč	2	0,00 Kč
			<i>Par. skup.:</i>	5	<i>Příloha č.:</i>
884/1	0	207	0,00 Kč	2	0,00 Kč
			<i>Par. skup.:</i>	5	<i>Příloha č.:</i>
907/10	0	118	0,00 Kč	2	0,00 Kč
			<i>Par. skup.:</i>	5	<i>Příloha č.:</i>
907/17	0	280	0,00 Kč	2	0,00 Kč
			<i>Par. skup.:</i>	2	<i>Příloha č.:</i>
918/0	0	2338	0,00 Kč	2	0,00 Kč
			<i>Par. skup.:</i>	5	<i>Příloha č.:</i>
949/0	0	1410	0,00 Kč	2	0,00 Kč
			<i>Par. skup.:</i>	5	<i>Příloha č.:</i>
963/0	0	2697	0,00 Kč	2	0,00 Kč
			<i>Par. skup.:</i>	5	<i>Příloha č.:</i>
1109/0	0	1708	0,00 Kč	2	0,00 Kč
			<i>Par. skup.:</i>	5	<i>Příloha č.:</i>
1112/0	0	364	0,00 Kč	2	0,00 Kč
			<i>Par. skup.:</i>	5	<i>Příloha č.:</i>
1127/0	0	269	0,00 Kč	2	0,00 Kč
			<i>Par. skup.:</i>	5	<i>Příloha č.:</i>
1137/0	0	179	0,00 Kč	2	0,00 Kč
			<i>Par. skup.:</i>	5	<i>Příloha č.:</i>
1237/0	0	758	0,00 Kč	2	0,00 Kč
			<i>Par. skup.:</i>	5	<i>Příloha č.:</i>
1284/0	0	4619	0,00 Kč	2	0,00 Kč
			<i>Par. skup.:</i>	5	<i>Příloha č.:</i>

1319/0	0	3957	0,00 Kč	2	0,00 Kč
			<i>Par. skup.:</i>	5	<i>Příloha č.:</i>
1335/0	0	2265	0,00 Kč	2	0,00 Kč
			<i>Par. skup.:</i>	5	<i>Příloha č.:</i>
1357/0	0	249	0,00 Kč	2	0,00 Kč
			<i>Par. skup.:</i>	2	<i>Příloha č.:</i>
1365/0	0	7151	0,00 Kč	2	0,00 Kč
			<i>Par. skup.:</i>	5	<i>Příloha č.:</i>
1404/0	0	304	0,00 Kč	2	0,00 Kč
			<i>Par. skup.:</i>	5	<i>Příloha č.:</i>

Výměra za kú: Kostelany nad Moravou = 109777

702145 Nedakonice

<i>P.č.</i>	<i>Podíl:</i>	<i>Výměra:</i>	<i>Kč/ha:</i>	<i>Kultura:</i>	<i>Cena poz.: Procento nájmu</i>
127/0	0	1489	0,00 Kč	2	0,00 Kč
			<i>Par. skup.:</i>	9	<i>Příloha č.:</i>
128/0	0	467	0,00 Kč	2	0,00 Kč
			<i>Par. skup.:</i>	9	<i>Příloha č.:</i>
129/0	0	432	0,00 Kč	2	0,00 Kč
			<i>Par. skup.:</i>	9	<i>Příloha č.:</i>
130/0	0	1406	0,00 Kč	2	0,00 Kč
			<i>Par. skup.:</i>	9	<i>Příloha č.:</i>
131/0	0	1194	0,00 Kč	2	0,00 Kč
			<i>Par. skup.:</i>	9	<i>Příloha č.:</i>
132/0	0	418	0,00 Kč	2	0,00 Kč
			<i>Par. skup.:</i>	9	<i>Příloha č.:</i>
232/0	0	1072	0,00 Kč	2	0,00 Kč
			<i>Par. skup.:</i>	9	<i>Příloha č.:</i>
289/36	0	1115	0,00 Kč	2	0,00 Kč
			<i>Par. skup.:</i>	9	<i>Příloha č.:</i>
434/1	0	394	0,00 Kč	2	0,00 Kč
			<i>Par. skup.:</i>	5	<i>Příloha č.:</i>
434/2	0	387	0,00 Kč	2	0,00 Kč
			<i>Par. skup.:</i>	5	<i>Příloha č.:</i>
665/0	0	1277	0,00 Kč	2	0,00 Kč
			<i>Par. skup.:</i>	5	<i>Příloha č.:</i>
676/0	0	403	0,00 Kč	2	0,00 Kč
			<i>Par. skup.:</i>	5	<i>Příloha č.:</i>
677/0	0	906	0,00 Kč	2	0,00 Kč
			<i>Par. skup.:</i>	5	<i>Příloha č.:</i>
678/0	0	1208	0,00 Kč	2	0,00 Kč
			<i>Par. skup.:</i>	5	<i>Příloha č.:</i>
1185/0	0	417	0,00 Kč	2	0,00 Kč
			<i>Par. skup.:</i>	5	<i>Příloha č.:</i>

1187/2	0	3055	0,00 Kč	2	0,00 Kč
			<i>Par. skup.:</i>	5	<i>Příloha č.:</i>
1200/0	0	554	0,00 Kč	2	0,00 Kč
			<i>Par. skup.:</i>	5	<i>Příloha č.:</i>
1260/0	0	2176	0,00 Kč	2	0,00 Kč
			<i>Par. skup.:</i>	2	<i>Příloha č.:</i>
1346/1	0	1603	0,00 Kč	2	0,00 Kč
			<i>Par. skup.:</i>	5	<i>Příloha č.:</i>
1346/2	0	3422	0,00 Kč	2	0,00 Kč
			<i>Par. skup.:</i>	5	<i>Příloha č.:</i>
1475/2	0	1607	0,00 Kč	2	0,00 Kč
			<i>Par. skup.:</i>	2	<i>Příloha č.:</i>
1589/1	0	6782	0,00 Kč	2	0,00 Kč
			<i>Par. skup.:</i>	5	<i>Příloha č.:</i>
1666/1	0	1839	0,00 Kč	2	0,00 Kč
			<i>Par. skup.:</i>	5	<i>Příloha č.:</i>
1700/1	0	3970	0,00 Kč	2	0,00 Kč
			<i>Par. skup.:</i>	2	<i>Příloha č.:</i>
1728/0	0	4809	0,00 Kč	2	0,00 Kč
			<i>Par. skup.:</i>	2	<i>Příloha č.:</i>
1735/1	0	818	0,00 Kč	2	0,00 Kč
			<i>Par. skup.:</i>	2	<i>Příloha č.:</i>
1797/2	0	1105	0,00 Kč	2	0,00 Kč
			<i>Par. skup.:</i>	2	<i>Příloha č.:</i>
1837/0	0	5417	0,00 Kč	2	0,00 Kč
			<i>Par. skup.:</i>	5	<i>Příloha č.:</i>
1923/2	0	2349	0,00 Kč	2	0,00 Kč
			<i>Par. skup.:</i>	2	<i>Příloha č.:</i>
1966/0	0	2852	0,00 Kč	2	0,00 Kč
			<i>Par. skup.:</i>	5	<i>Příloha č.:</i>
1967/0	0	914	0,00 Kč	2	0,00 Kč
			<i>Par. skup.:</i>	5	<i>Příloha č.:</i>
1968/0	0	1293	0,00 Kč	2	0,00 Kč
			<i>Par. skup.:</i>	5	<i>Příloha č.:</i>
1970/2	0	619	0,00 Kč	2	0,00 Kč
			<i>Par. skup.:</i>	5	<i>Příloha č.:</i>
1972/0	0	1435	0,00 Kč	2	0,00 Kč
			<i>Par. skup.:</i>	5	<i>Příloha č.:</i>
1973/1	0	1223	0,00 Kč	2	0,00 Kč
			<i>Par. skup.:</i>	5	<i>Příloha č.:</i>
1973/2	0	1440	0,00 Kč	2	0,00 Kč
			<i>Par. skup.:</i>	5	<i>Příloha č.:</i>
1976/0	0	264	0,00 Kč	2	0,00 Kč
			<i>Par. skup.:</i>	5	<i>Příloha č.:</i>

1979/3	0	350	0,00 Kč	2	0,00 Kč
			<i>Par. skup.:</i>	5	<i>Příloha č.:</i>
1980/0	0	3640	0,00 Kč	2	0,00 Kč
			<i>Par. skup.:</i>	5	<i>Příloha č.:</i>
1982/1	0	6754	0,00 Kč	2	0,00 Kč
			<i>Par. skup.:</i>	5	<i>Příloha č.:</i>
1983/0	0	217	0,00 Kč	2	0,00 Kč
			<i>Par. skup.:</i>	5	<i>Příloha č.:</i>
1993/4	0	1043	0,00 Kč	7	0,00 Kč
			<i>Par. skup.:</i>	2	<i>Příloha č.:</i>
1993/93	0	107	0,00 Kč	2	0,00 Kč
			<i>Par. skup.:</i>	5	<i>Příloha č.:</i>
2023/0	0	123	0,00 Kč	2	0,00 Kč
			<i>Par. skup.:</i>	5	<i>Příloha č.:</i>
2024/0	0	1007	0,00 Kč	2	0,00 Kč
			<i>Par. skup.:</i>	5	<i>Příloha č.:</i>
2025/0	0	781	0,00 Kč	2	0,00 Kč
			<i>Par. skup.:</i>	5	<i>Příloha č.:</i>
2064/0	0	2446	0,00 Kč	2	0,00 Kč
			<i>Par. skup.:</i>	5	<i>Příloha č.:</i>
2066/0	0	1262	0,00 Kč	2	0,00 Kč
			<i>Par. skup.:</i>	5	<i>Příloha č.:</i>
2164/0	0	265	0,00 Kč	2	0,00 Kč
			<i>Par. skup.:</i>	5	<i>Příloha č.:</i>
2165/0	0	563	0,00 Kč	2	0,00 Kč
			<i>Par. skup.:</i>	5	<i>Příloha č.:</i>
2192/0	0	531	0,00 Kč	2	0,00 Kč
			<i>Par. skup.:</i>	5	<i>Příloha č.:</i>
2297/0	0	98	0,00 Kč	2	0,00 Kč
			<i>Par. skup.:</i>	5	<i>Příloha č.:</i>
2358/0	0	539	0,00 Kč	2	0,00 Kč
			<i>Par. skup.:</i>	2	<i>Příloha č.:</i>
2477/0	0	396	0,00 Kč	2	0,00 Kč
			<i>Par. skup.:</i>	5	<i>Příloha č.:</i>
2484/0	0	971	0,00 Kč	2	0,00 Kč
			<i>Par. skup.:</i>	5	<i>Příloha č.:</i>
2502/0	0	371	0,00 Kč	2	0,00 Kč
			<i>Par. skup.:</i>	5	<i>Příloha č.:</i>
2583/0	0	960	0,00 Kč	2	0,00 Kč
			<i>Par. skup.:</i>	5	<i>Příloha č.:</i>
2606/0	0	2031	0,00 Kč	2	0,00 Kč
			<i>Par. skup.:</i>	5	<i>Příloha č.:</i>

Výměra za kú: Nedakonice = 86586

725251 Polešovice

<i>P.č.</i>	<i>Podíl:</i>	<i>Výměra:</i>	<i>Kč/ha:</i>	<i>Kultura:</i>	<i>Cena poz.:</i>	<i>Procento nájmu</i>
2727/1	0	2104	0,00 Kč	2	0,00 Kč	
			<i>Par. skup.:</i>	5	<i>Příloha č.:</i>	

Výměra za kú: Polešovice = 2104

754617 Staré Město u Uherského Hradiš

<i>P.č.</i>	<i>Podíl:</i>	<i>Výměra:</i>	<i>Kč/ha:</i>	<i>Kultura:</i>	<i>Cena poz.:</i>	<i>Procento nájmu</i>
4510/53	0	21	0,00 Kč	14	0,00 Kč	
			<i>Par. skup.:</i>	2	<i>Příloha č.:</i>	
4510/54	0	10	0,00 Kč	14	0,00 Kč	
			<i>Par. skup.:</i>	2	<i>Příloha č.:</i>	
6084/21	0	730	0,00 Kč	2	0,00 Kč	
			<i>Par. skup.:</i>	2	<i>Příloha č.:</i>	
6084/22	0	369	0,00 Kč	2	0,00 Kč	
			<i>Par. skup.:</i>	2	<i>Příloha č.:</i>	
6085/28	0	78	0,00 Kč	2	0,00 Kč	
			<i>Par. skup.:</i>	2	<i>Příloha č.:</i>	
6085/29	0	2082	0,00 Kč	2	0,00 Kč	
			<i>Par. skup.:</i>	2	<i>Příloha č.:</i>	
6085/30	0	40	0,00 Kč	2	0,00 Kč	
			<i>Par. skup.:</i>	2	<i>Příloha č.:</i>	

za kú: Staré Město u Uherského Hradiš = 3330

Výměra celkem: 201 797,00	hodnota celkem:
Uzavřeno dne:	Platnost od:

112 PF

Kolebky

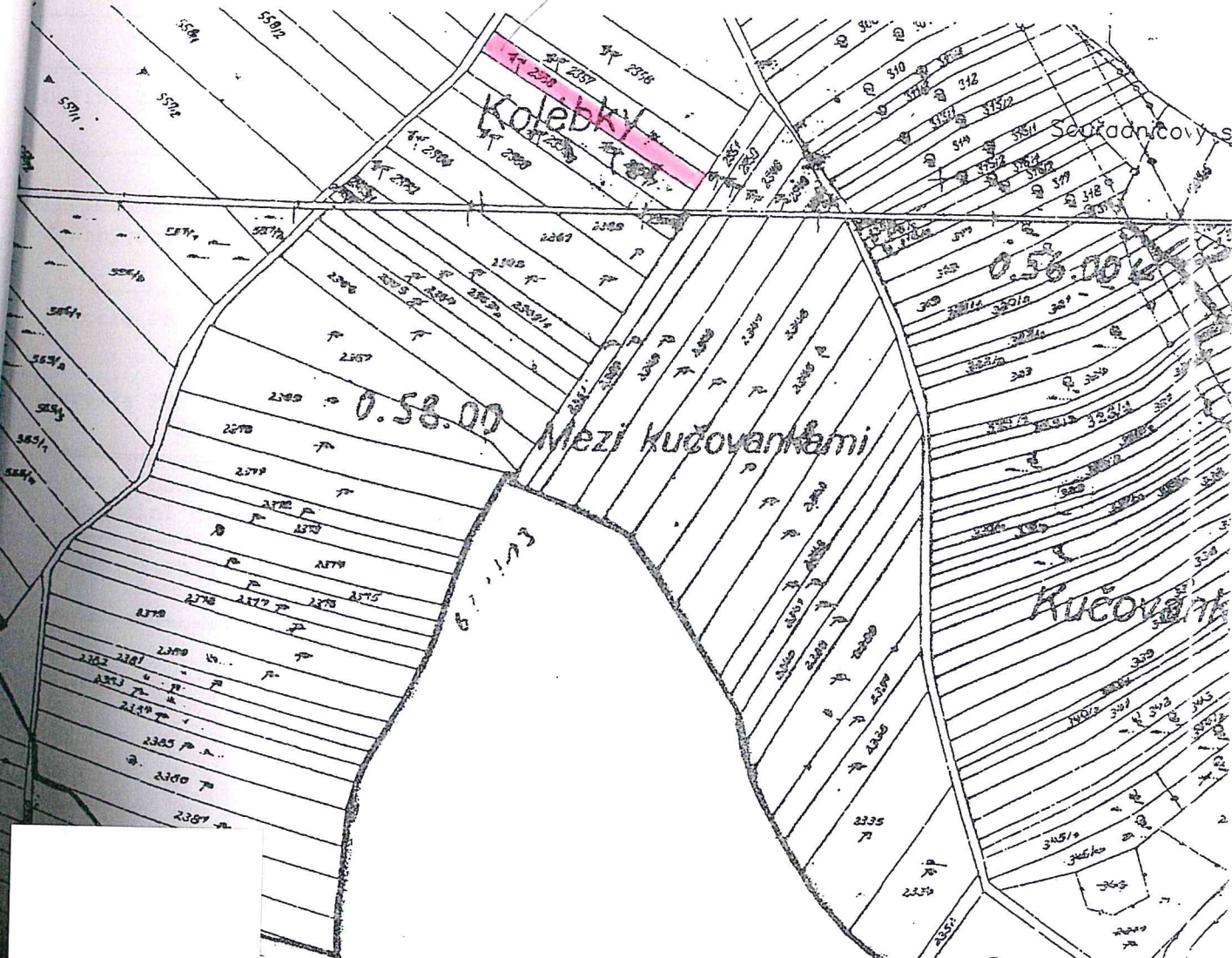
Severadnicovys

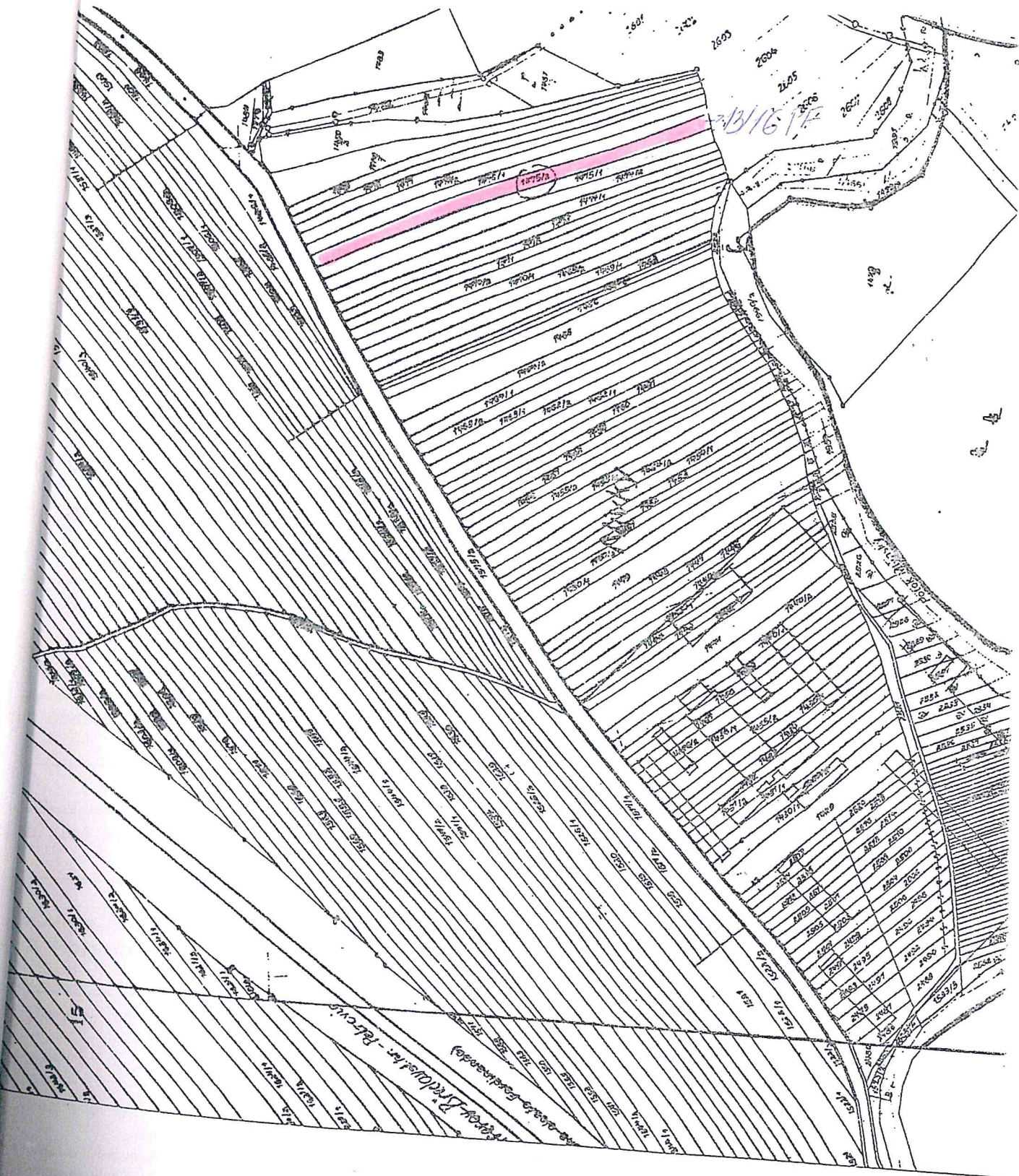
0.58.00

Mezi kucovankami

0.58.00

Kucovankami





Opis vlastníka :

Katastr : Nedakonice

Vlastník : Pozemkový fond České republiky Ve Smečkách 33, 110 00 Praha

Ident : 4579707200

UVCHAR : 8

48 1102/60

ENTO VÝSTUP SLOUŽÍ POUZE PRO NAHLÍŽENÍ DO KATASTRÁLNÍCH DAT

PARSKUP	PARCIS	PARPOD	PARDIL	VYMERA	DRUHPOZ	LVCIS	ELCIS	BONITA	VLVZTAH	CPCE
	127	0	0	1489	0	10002	0	0	0	0
	128	0	0	467	0	10002	0	0	0	0
	129	0	0	432	0	10002	0	0	0	0
	130	0	0	1406	0	10002	0	0	0	0
	131	0	0	1194	0	10002	0	0	0	0
	132	0	0	418	0	10002	0	0	0	0
	232	0	0	1072	0	10002	0	0	0	0
	289	36	0	1115	0	10002	0	0	0	0
	434	1	0	394	0	10002	0	0	0	0
	434	2	0	387	0	10002	0	0	0	0
	665	0	0	1277	0	10002	0	0	0	0
	676	0	0	403	0	10002	0	0	0	0
	677	0	0	906	0	10002	0	0	0	0
	678	0	0	1208	0	10002	0	0	0	0
	1100	2	0	2420	0	910	0	0	0	0
	1185	0	0	417	0	10002	0	0	0	0
	1187	2	0	3055	0	10002	0	0	0	0
	1200	0	0	554	0	10002	0	0	0	0
	1260	0	0	2176	0	10002	0	0	0	0
	1346	1	0	1603	0	10002	0	0	0	0
	1346	2	0	3422	0	10002	0	0	0	0
	1475	2	0	1978	0	426	0	0	0	0
	1589	1	0	6782	0	10002	0	0	0	0
	1666	1	0	1839	0	10002	0	0	0	0
	1700	1	0	3970	0	10002	0	0	0	0
	1728	0	0	4809	0	10002	0	0	0	0
	1735	1	0	1309	0	427	0	0	0	0
	1797	2	0	1105	0	10002	0	0	0	0
	1837	0	0	5417	0	10002	0	0	0	0
	1923	2	0	2349	0	10002	0	0	0	0
	1966	0	0	2852	0	10002	0	0	0	0
	1967	0	0	914	0	10002	0	0	0	0
	1968	0	0	1293	0	10002	0	0	0	0
	1970	2	0	619	0	10002	0	0	0	0
	1972	0	0	1435	0	10002	0	0	0	0
	1973	1	0	1223	0	10002	0	0	0	0
	1973	2	0	1440	0	10002	0	0	0	0
	1976	0	0	264	0	10002	0	0	0	0
	1979	3	0	350	0	10002	0	0	0	0
	1980	0	0	3640	0	10002	0	0	0	0
	1982	1	0	6754	0	10002	0	0	0	0
	1983	0	0	217	0	10002	0	0	0	0
	1993	4	0	1043	7	10002	0	0	0	0
	1993	93	0	107	0	10002	0	0	0	0
	2023	0	0	123	0	10002	0	0	0	0
	2024	0	0	1007	0	10002	0	0	0	0
	2025	0	0	781	0	10002	0	0	0	0
	2064	0	0	2446	0	10002	0	0	0	0
	2065	1	0	6396	0	10002	0	0	0	0
	2065	2	0	6039	0	10002	0	0	0	0
	2066	0	0	1262	0	10002	0	0	0	0
	2138	0	0	2564	0	10002	0	0	0	0
	2164	0	0	265	0	10002	0	0	0	0
	2165	0	0	563	0	10002	0	0	0	0
	2192	0	0	531	0	10002	0	0	0	0
	2297	0	0	98	0	10002	0	0	0	0
	2358	0	0	1078	0	778	0	0	0	0
	2420	0	0	4181	0	10002	0	0	0	0
	2477	0	0	396	0	10002	0	0	0	0
	2484	0	0	971	0	10002	0	0	0	0

ou
ou
y d dno

Opis vlastníka :**Katastr : Nedakonice**

Vlastník : Pozemkový fond České republiky Ve Smečkách 33, 110 00 Praha

Ident : 4579707200

UVCHAR : 8

NTD VÝSTUP SLOUŽÍ POUZE PRO NAHLÍŽENÍ DO KATASTRÁLNÍCH DAT

2502	0	0	371	0	10002	0	0	0	0
2583	0	0	960	0	10002	0	0	0	0
2606	0	0	2031	0	10002	0	0	0	0
2817	2	0	271	7	10002	0	0	0	0
2818	0	0	534	5	10002	0	0	0	0
2819	1	0	4000	2	10002	0	0	0	0
2819	2	0	4358	5	10002	0	0	0	0

Výměra celkem : 118750

neúživote

vinice

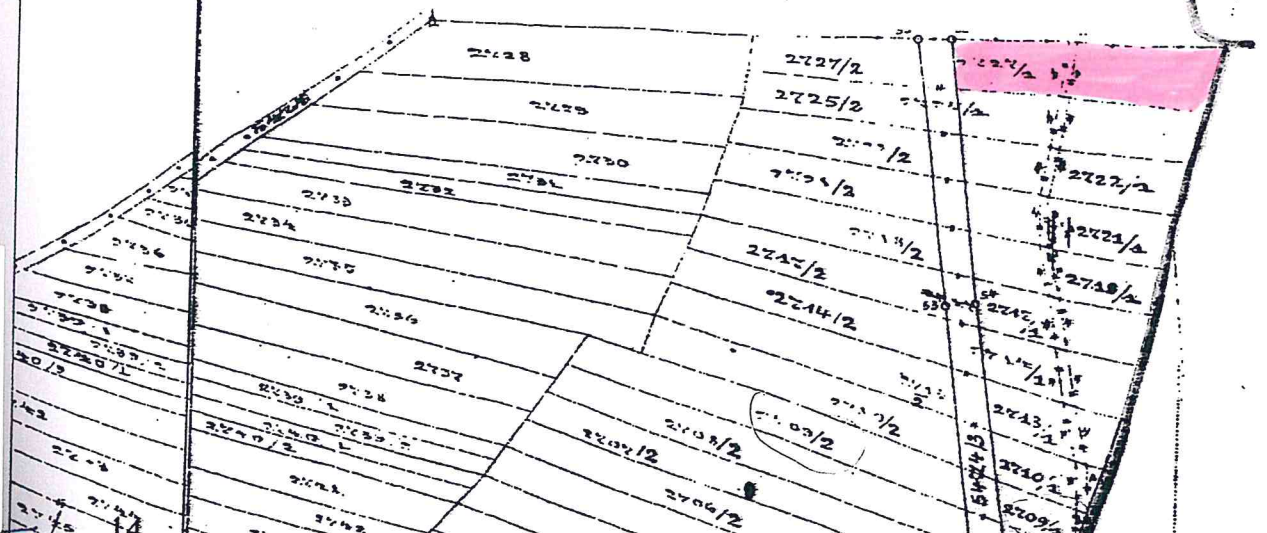
nájem

Kobesova 2424 / 1 2104 m²St. Práto 6084 / 21 430 m²6084 / 22 369 m²6085 / 28 48 m²6085 / 29 2082 m²6085 / 30 40 m²4510 / 53 21 m² - ost. ploš4510 / 54 10 m² - ost. ploš

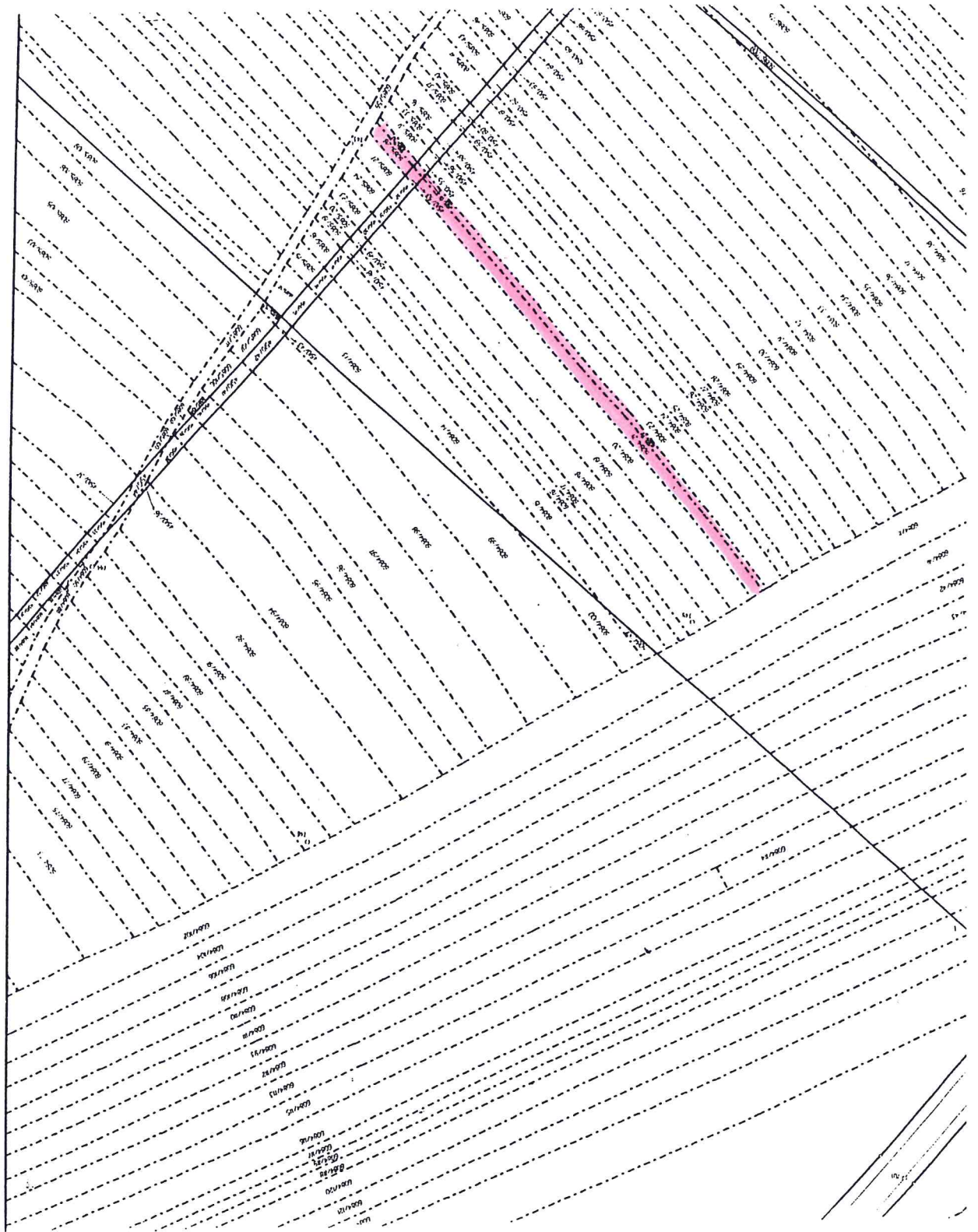
p. Turdoňova'

556525

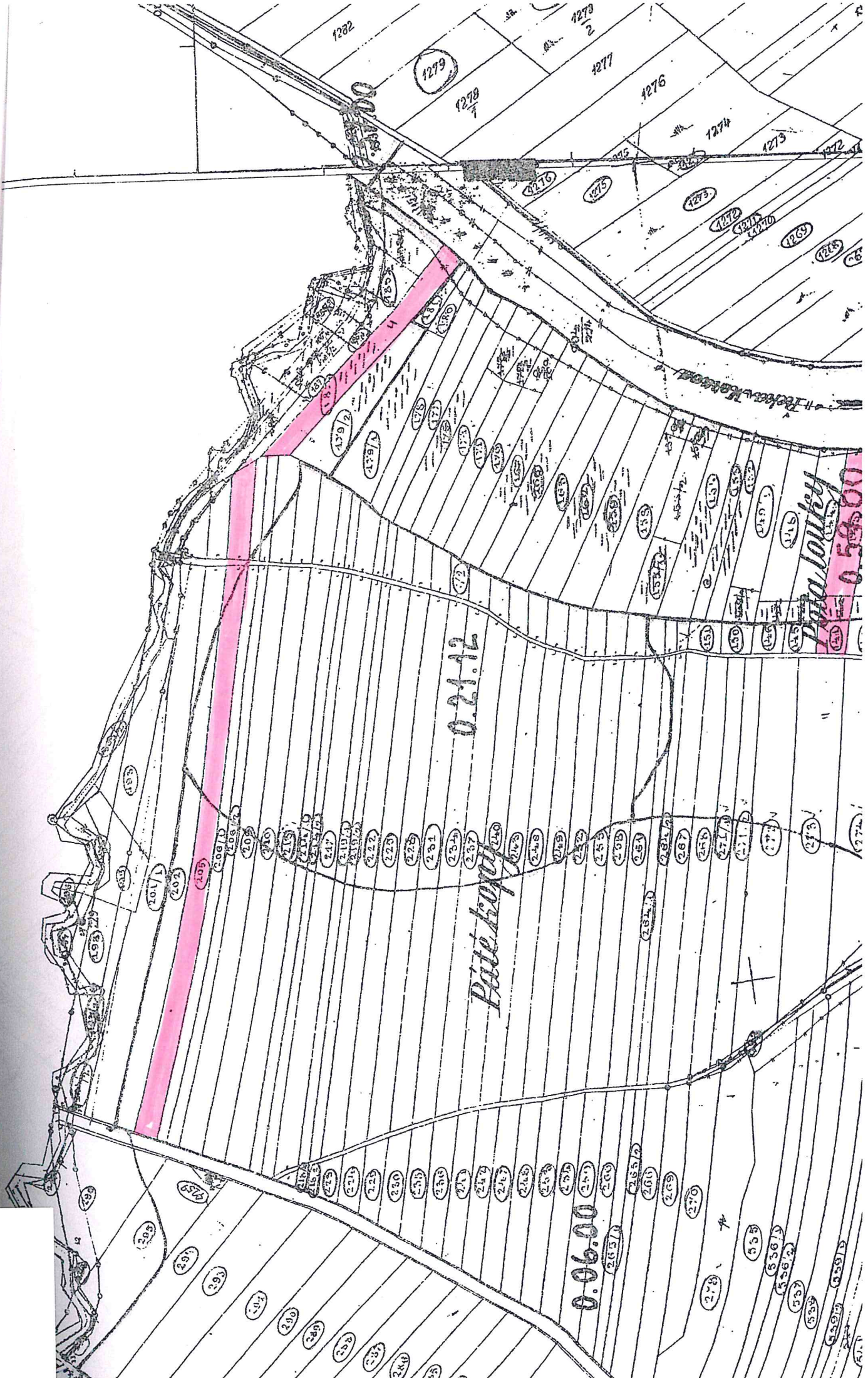
GRAFICKÝ PŘEHLED PARC



6-0/4



kü St. Mäster



1282

1279

1278

1273

1277

1276

1274

1275

1272

1276

1275

1275

1272

1270

1269

1265

1262

178

179

180

181

182

183

184

185

186

187

188

189

190

179

180

181

182

183

184

185

186

187

188

189

190

180

181

182

183

184

185

186

187

188

189

190

181

182

183

184

185

186

187

188

189

190

182

183

184

185

186

187

188

189

190

183

184

185

186

187

188

189

190

184

185

186

187

188

189

190

185

186

187

188

189

190

186

187

188

189

190

187

188

189

190

188

189

190

189

190

190

191

192

193

194

195

196

197

198

199

200

201

202

203

204

205

206

207

208

209

210

211

212

213

214

215

216

217

218

219

220

221

222

223

224

225

226

227

228

229

230

231

232

233

234

235

236

237

238

239

240

241

242

243

244

245

246

247

248

249

250

0.2112

Palaikoy

0.06.00

Palaikoy

0.55.00

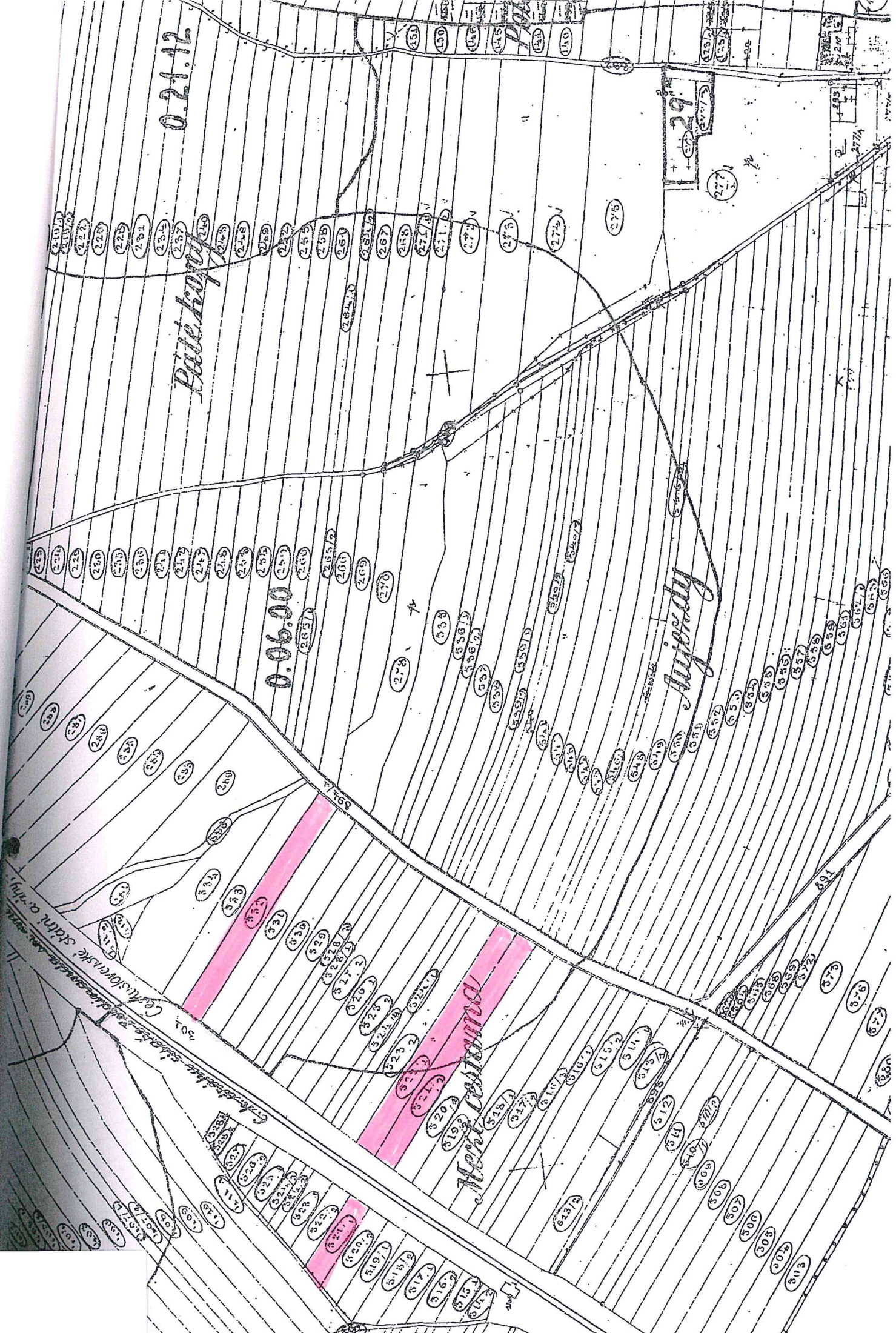
0.21.12

Balkon

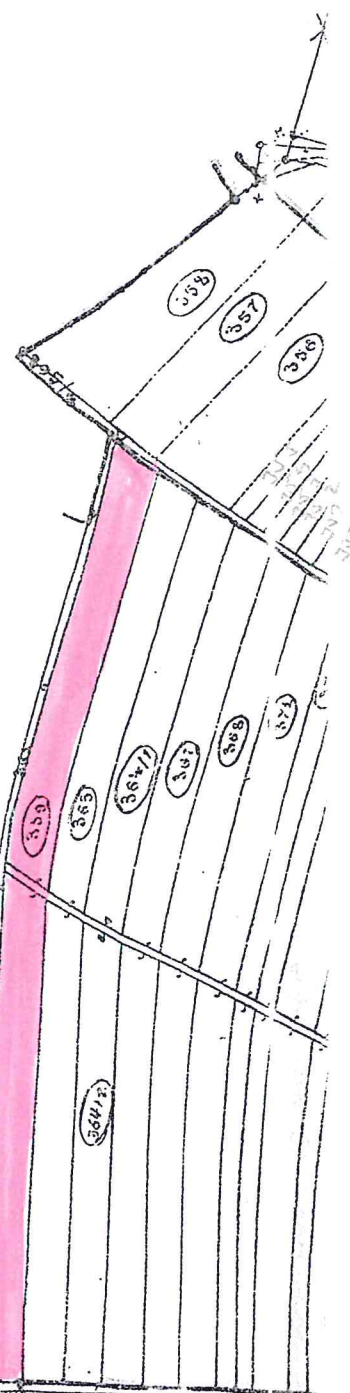
0.06.00

Auerdy

Mentzhausen



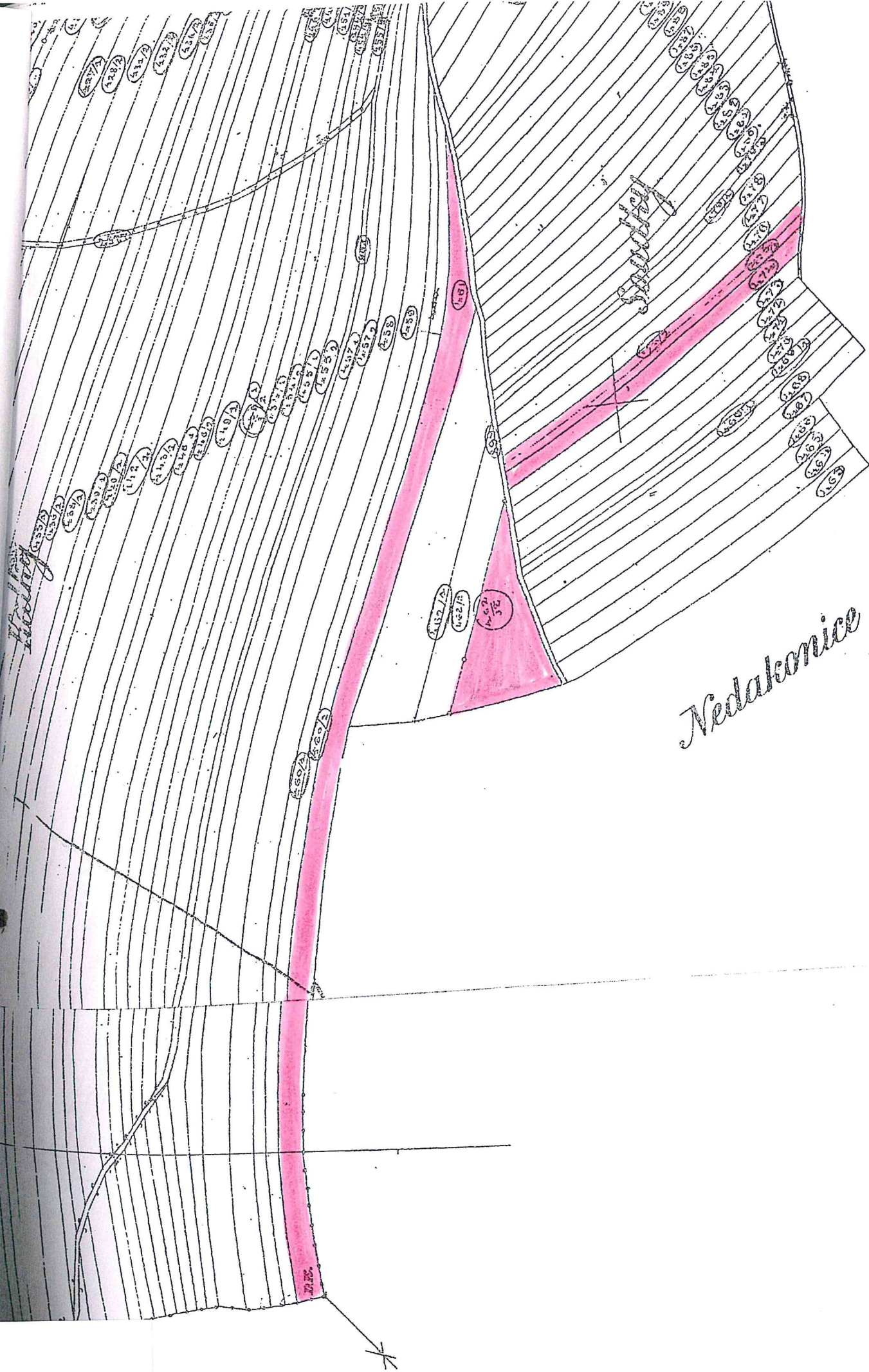
Wlechoo



414/1
415/1
416/1
417/1
418/1
419/1
420/1
421/1
422/1
423/1
424/1
425/1
426/1
427/1
428/1
429/1
430/1
431/1
432/1
433/1
434/1
435/1
436/1
437/1
438/1
439/1
440/1
441/1
442/1
443/1
444/1
445/1
446/1
447/1
448/1
449/1
450/1
451/1
452/1
453/1
454/1
455/1
456/1
457/1
458/1
459/1
460/1
461/1
462/1
463/1
464/1
465/1
466/1
467/1
468/1
469/1
470/1
471/1
472/1
473/1
474/1
475/1
476/1
477/1
478/1
479/1
480/1
481/1
482/1
483/1
484/1
485/1
486/1
487/1
488/1
489/1
490/1
491/1
492/1
493/1
494/1
495/1
496/1
497/1
498/1
499/1
500/1
501/1
502/1
503/1
504/1
505/1
506/1
507/1
508/1
509/1
510/1
511/1
512/1
513/1
514/1
515/1
516/1
517/1
518/1
519/1
520/1
521/1
522/1
523/1
524/1
525/1
526/1
527/1
528/1
529/1
530/1
531/1
532/1
533/1
534/1
535/1
536/1
537/1
538/1
539/1
540/1
541/1
542/1
543/1
544/1
545/1
546/1
547/1
548/1
549/1
550/1
551/1
552/1
553/1
554/1
555/1
556/1
557/1
558/1
559/1
560/1
561/1
562/1
563/1
564/1
565/1
566/1
567/1
568/1
569/1
570/1
571/1
572/1
573/1
574/1
575/1
576/1
577/1
578/1
579/1
580/1
581/1
582/1
583/1
584/1
585/1
586/1
587/1
588/1
589/1
590/1
591/1
592/1
593/1
594/1
595/1
596/1
597/1
598/1
599/1
600/1
601/1
602/1
603/1
604/1
605/1
606/1
607/1
608/1
609/1
610/1
611/1
612/1
613/1
614/1
615/1
616/1
617/1
618/1
619/1
620/1
621/1
622/1
623/1
624/1
625/1
626/1
627/1
628/1
629/1
630/1
631/1
632/1
633/1
634/1
635/1
636/1
637/1
638/1
639/1
640/1
641/1
642/1
643/1
644/1
645/1
646/1
647/1
648/1
649/1
650/1
651/1
652/1
653/1
654/1
655/1
656/1
657/1
658/1
659/1
660/1
661/1
662/1
663/1
664/1
665/1
666/1
667/1
668/1
669/1
670/1
671/1
672/1
673/1
674/1
675/1
676/1
677/1
678/1
679/1
680/1
681/1
682/1
683/1
684/1
685/1
686/1
687/1
688/1
689/1
690/1
691/1
692/1
693/1
694/1
695/1
696/1
697/1
698/1
699/1
700/1
701/1
702/1
703/1
704/1
705/1
706/1
707/1
708/1
709/1
710/1
711/1
712/1
713/1
714/1
715/1
716/1
717/1
718/1
719/1
720/1
721/1
722/1
723/1
724/1
725/1
726/1
727/1
728/1
729/1
730/1
731/1
732/1
733/1
734/1
735/1
736/1
737/1
738/1
739/1
740/1
741/1
742/1
743/1
744/1
745/1
746/1
747/1
748/1
749/1
750/1
751/1
752/1
753/1
754/1
755/1
756/1
757/1
758/1
759/1
760/1
761/1
762/1
763/1
764/1
765/1
766/1
767/1
768/1
769/1
770/1
771/1
772/1
773/1
774/1
775/1
776/1
777/1
778/1
779/1
780/1
781/1
782/1
783/1
784/1
785/1
786/1
787/1
788/1
789/1
790/1
791/1
792/1
793/1
794/1
795/1
796/1
797/1
798/1
799/1
800/1
801/1
802/1
803/1
804/1
805/1
806/1
807/1
808/1
809/1
810/1
811/1
812/1
813/1
814/1
815/1
816/1
817/1
818/1
819/1
820/1
821/1
822/1
823/1
824/1
825/1
826/1
827/1
828/1
829/1
830/1
831/1
832/1
833/1
834/1
835/1
836/1
837/1
838/1
839/1
840/1
841/1
842/1
843/1
844/1
845/1
846/1
847/1
848/1
849/1
850/1
851/1
852/1
853/1
854/1
855/1
856/1
857/1
858/1
859/1
860/1
861/1
862/1
863/1
864/1
865/1
866/1
867/1
868/1
869/1
870/1
871/1
872/1
873/1
874/1
875/1
876/1
877/1
878/1
879/1
880/1
881/1
882/1
883/1
884/1
885/1
886/1
887/1
888/1
889/1
890/1
891/1
892/1
893/1
894/1
895/1
896/1
897/1
898/1
899/1
900/1
901/1
902/1
903/1
904/1
905/1
906/1
907/1
908/1
909/1
910/1
911/1
912/1
913/1
914/1
915/1
916/1
917/1
918/1
919/1
920/1
921/1
922/1
923/1
924/1
925/1
926/1
927/1
928/1
929/1
930/1
931/1
932/1
933/1
934/1
935/1
936/1
937/1
938/1
939/1
940/1
941/1
942/1
943/1
944/1
945/1
946/1
947/1
948/1
949/1
950/1
951/1
952/1
953/1
954/1
955/1
956/1
957/1
958/1
959/1
960/1
961/1
962/1
963/1
964/1
965/1
966/1
967/1
968/1
969/1
970/1
971/1
972/1
973/1
974/1
975/1
976/1
977/1
978/1
979/1
980/1
981/1
982/1
983/1
984/1
985/1
986/1
987/1
988/1
989/1
990/1
991/1
992/1
993/1
994/1
995/1
996/1
997/1
998/1
999/1
1000/1

1.21.12

Wlechoo



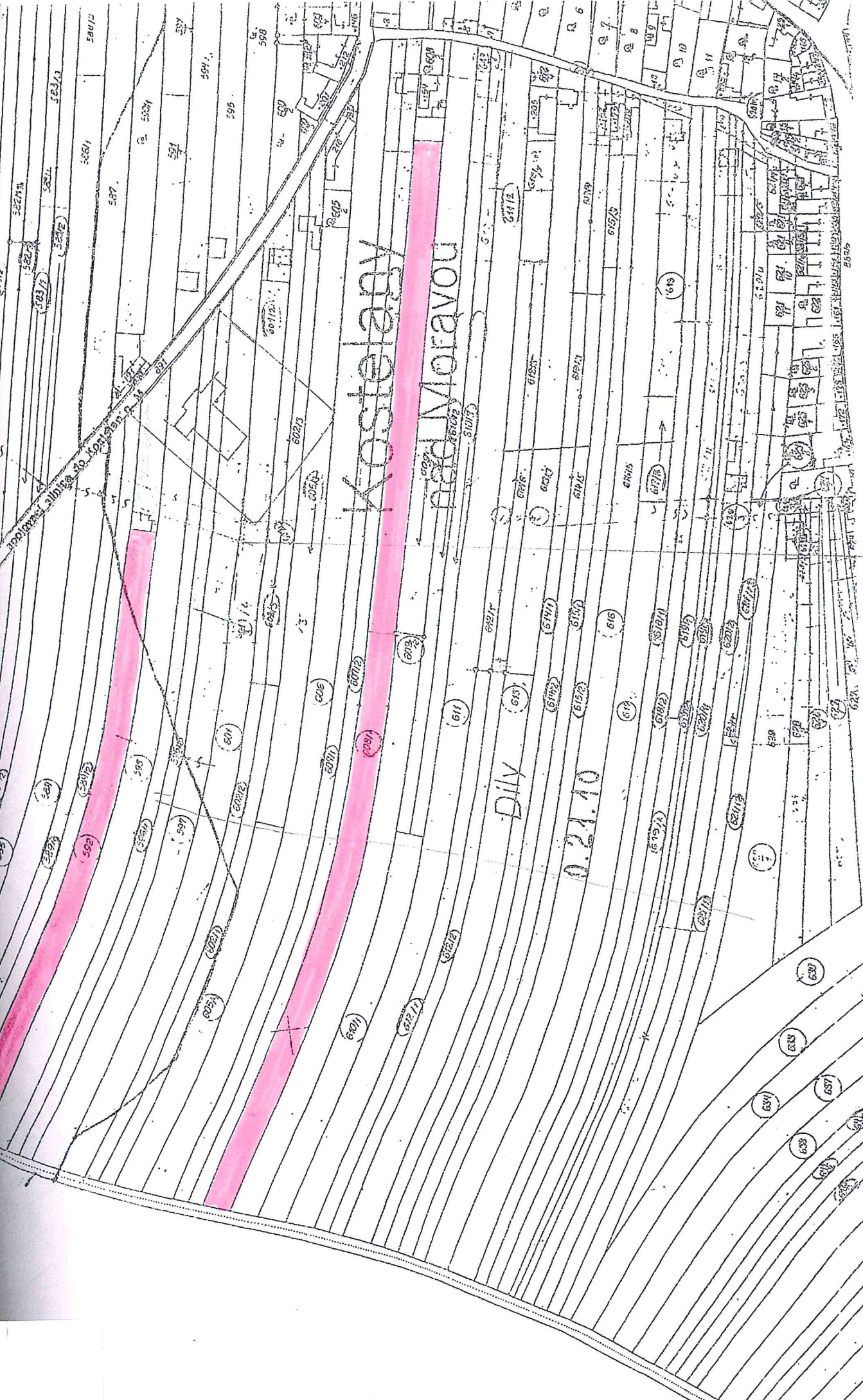
Hradec

Smutek

Nedakomice

OPISNÍ ÚRAD

0.22.10



Kostelansky les

± 049 1/2

0.58.00

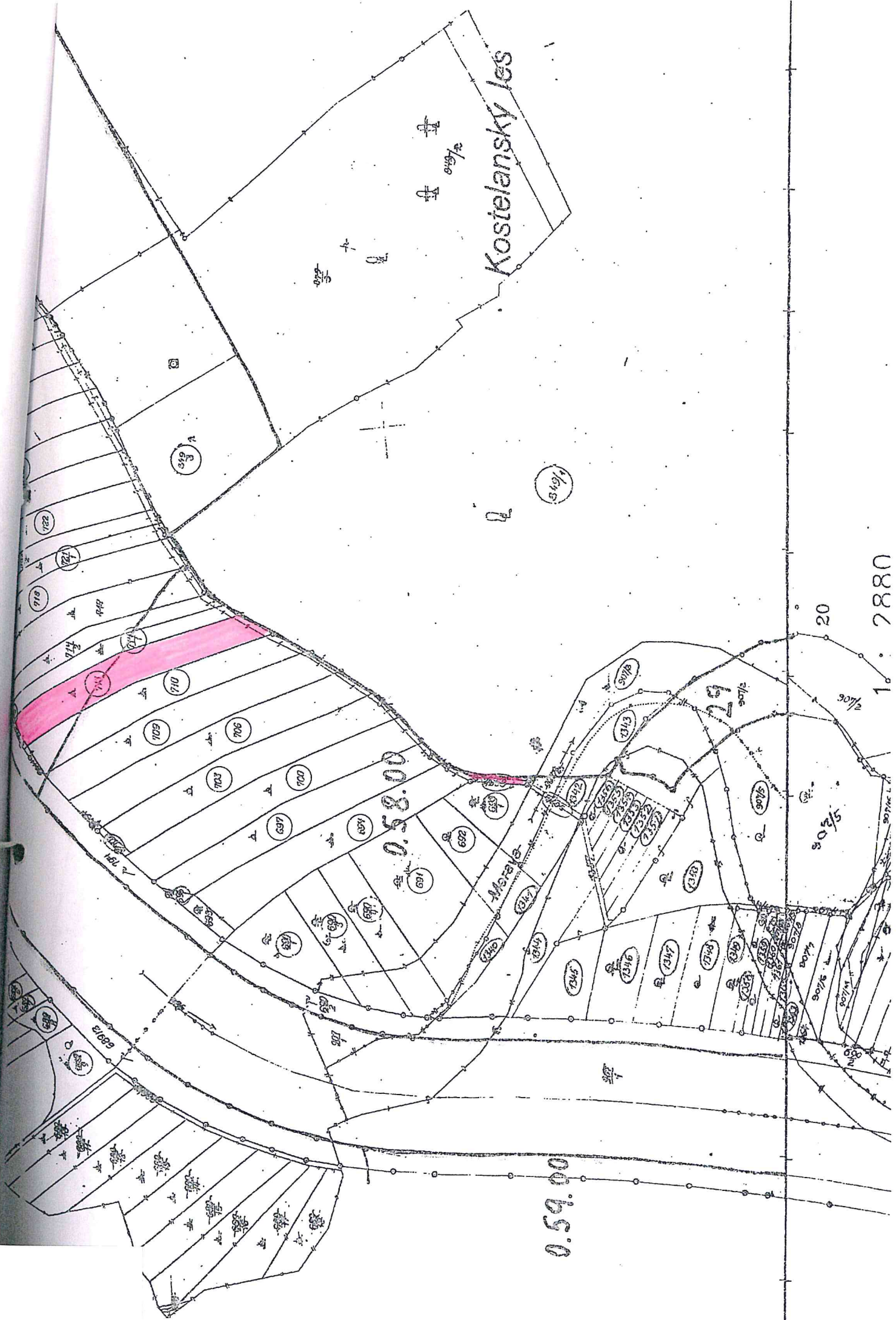
0.59.00

1. 2880

20

29

30 3/5



SEVEN

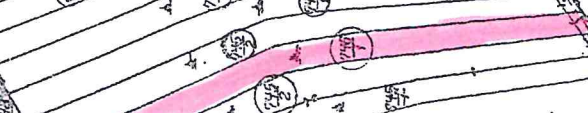
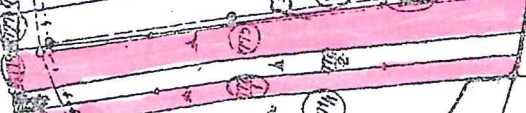


0.58.00

0.59.00

LUCOVANKY

TRAVOZY



794

005

004

003

002

001

000

999

998

997

996

995

994

993

992

991

990

989

988

987

986

985

984

983

982

981

980

979

978

977

976

975

974

973

972

971

970

969

968

967

966

965

964

963

962

961

960

959

958

957

956

955

954

953

952

951

950

949

948

947

946

945

944

943

942

941

940

939

938

937

936

935

934

933

932

931

930

929

928

927

926

925

924

923

922

921

920

919

918

917

916

915

914

913

912

911

910

909

908

907

906

905

904

903

902

901

900

899

898

897

896

895

894

893

892

891

890

889

888

887

886

885

884

883

882

881

880

879

878

877

876

875

874

873

872

871

870

869

868

867

866

865

864

863

862

861

860

859

858

857

856

855

854

853

852

851

850

849

848

847

846

845

844

843

842

841

840

839

838

837

836

835

834

833

832

831

830

829

828

827

826

825

824

823

822

821

820

819

818

817

816

815

814

813

812

811

810

809

808

807

806

805

804

803

802

801

800

799

798

797

796

795

794

793

792

791

790

789

788

787

786

785

784

783

782

781

780

779

778

777

776

775

774

773

772

771

770

769

768

767

766

765

764

763

762

761

760

759

758

757

756

755

754

753

752

751

750

749

748

747

746

745

744

743

742

741

740

739

738

737

736

735

734

733

732

731

730

729

728

727

726

725

724

723

722

721

720

719

718

717

716

715

714

713

712

711

710

709

708

707

706

705

704

703

702

701

700

699

698

697

696

695

694

693

6

ED PARCEL

20

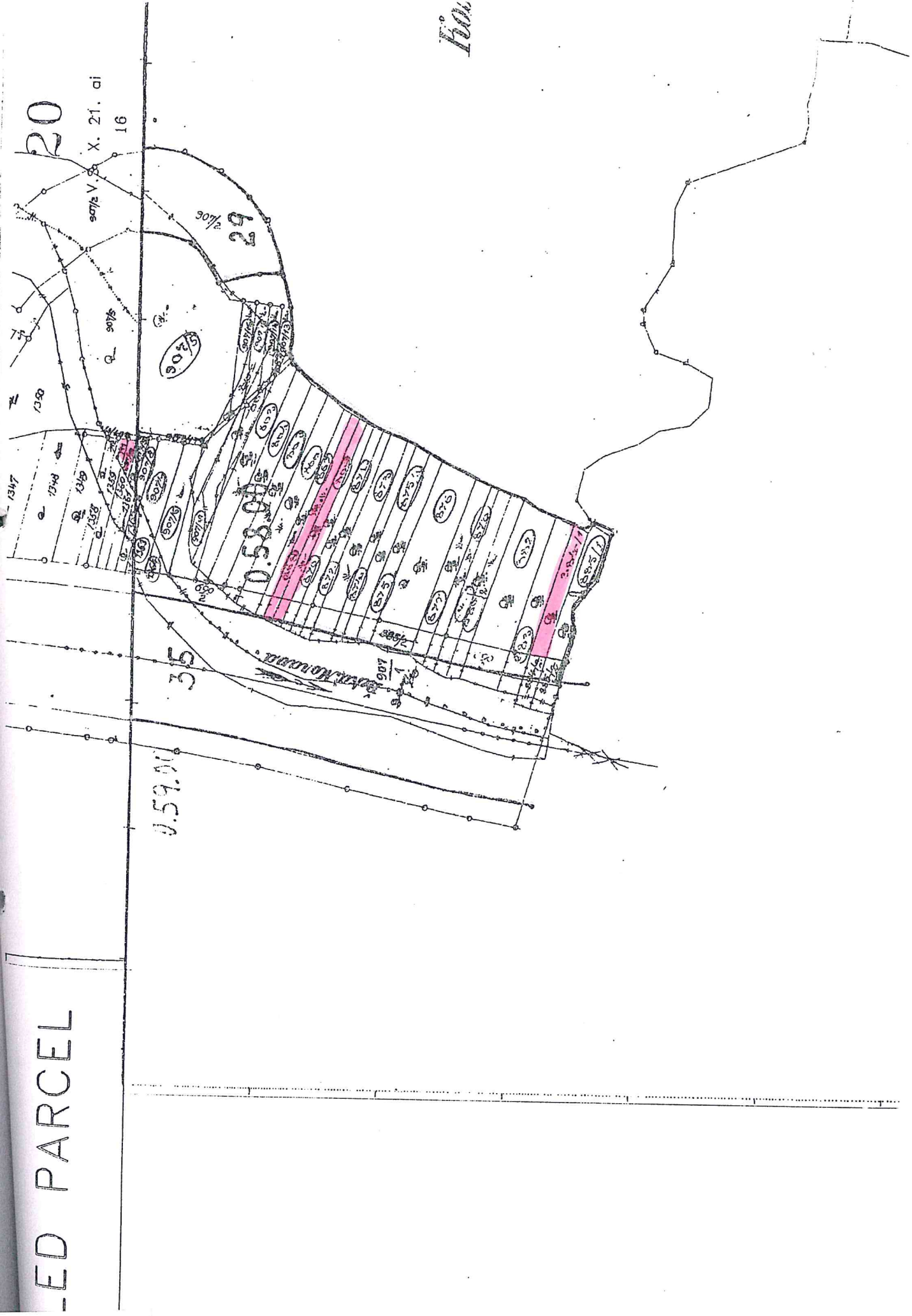
907 1/2 V. 38 X. 21. di
16

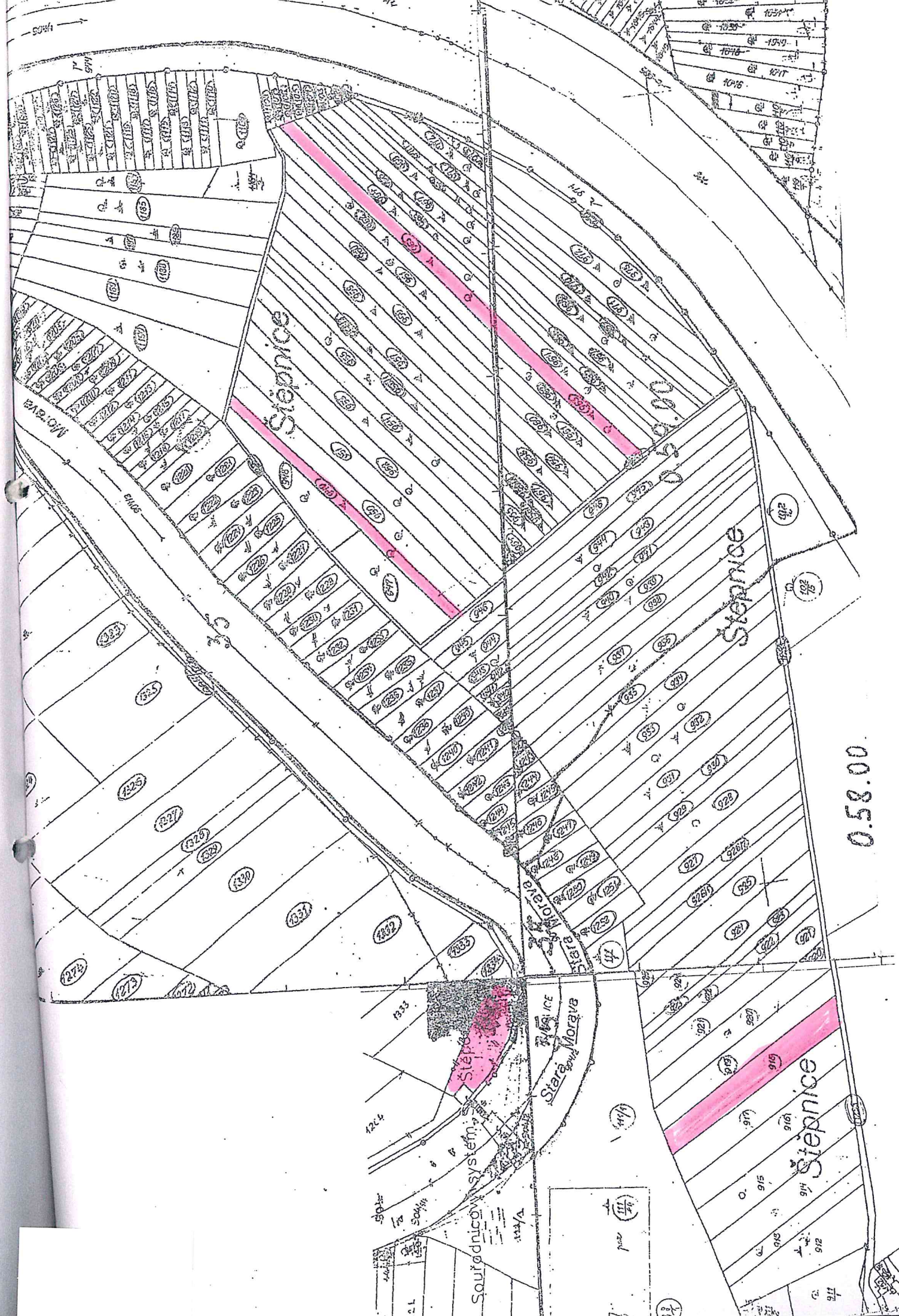
0.5580

35

0.5900

hou





0.58.00

Stepnice

Stepnice

Stepnice

Sourodnicovy system

Stará Morava

BARLOV

III

911

912

913

914

915

916

917

918

919

920

921

922

923

924

925

926

927

928

929

930

931

932

933

934

935

936

937

938

939

940

941

942

943

1224

1225

1226

1227

1228

1229

1230

1231

1232

1233

1234

1235

1236

1237

1238

1239

1240

1241

1242

1243

1244

1245

1246

1247

1248

1249

1250

1251

1252

1253

1254

1255

1256

1257

1258

1259

1260

1261

1262

1263

1264

1265

1266

1267

1268

1269

1270

1271

1272

1273

1274

1275

1276

1277

1278

1279

1280

1281

1282

1283

1284

1285

1286

1287

1288

1289

1290

1291

1292

1293

1294

1295

1296

1297

1298

1299

1300

1301

1302

1303

1304

1305

1306

1307

1308

1309

1310

1311

1312

1313

1314

1315

1316

1317

1318

1319

1320

1321

1322

1323

1324

1325

1326

1327

1328

1329

1330

1331

1332

1333

1334

1335

1336

1337

1338

1339

1340

1341

1342

1343

1344

1345

1346

1347

1348

1349

1350

1351

1352

1353

1354

1355

1356

1357

1358

1359

1360

1361

1362

1363

1364

1365

1366

1367

1368

1369

1370

1371

1372

1373

1374

1375

1376

1377

1378

1379

1380

1381

1382

1383

1384

1385

1386

1387

1388

1389

1390

1391

1392

1393

1394

1395

1396

1397

1398

1399

1400

1401

1402

1403

1404

1405

1406

1407

1408

1409

1410

1411

1412

1413

1414

1415

1416

1417

1418

1419

1420

1421

1422

1423

1424

1425

1426

1427

1428

1429

1430

1431

1432

1433

1434

1435

1436

1437

1438

1439

1440

1441

1442

1443

1444

1445

1446

1447

1448

1449

1450

1451

1452

1453

1454

1455

1456

1457

1458

1459

1460

1461

1462

1463

1464

1465

1466

1467

1468

1469

1470

1471

1472

1473

1474

1475

1476

1477

1478

1479

1480

1481

1482

1483

1484

1485

1486

1487

1488

1489

1490

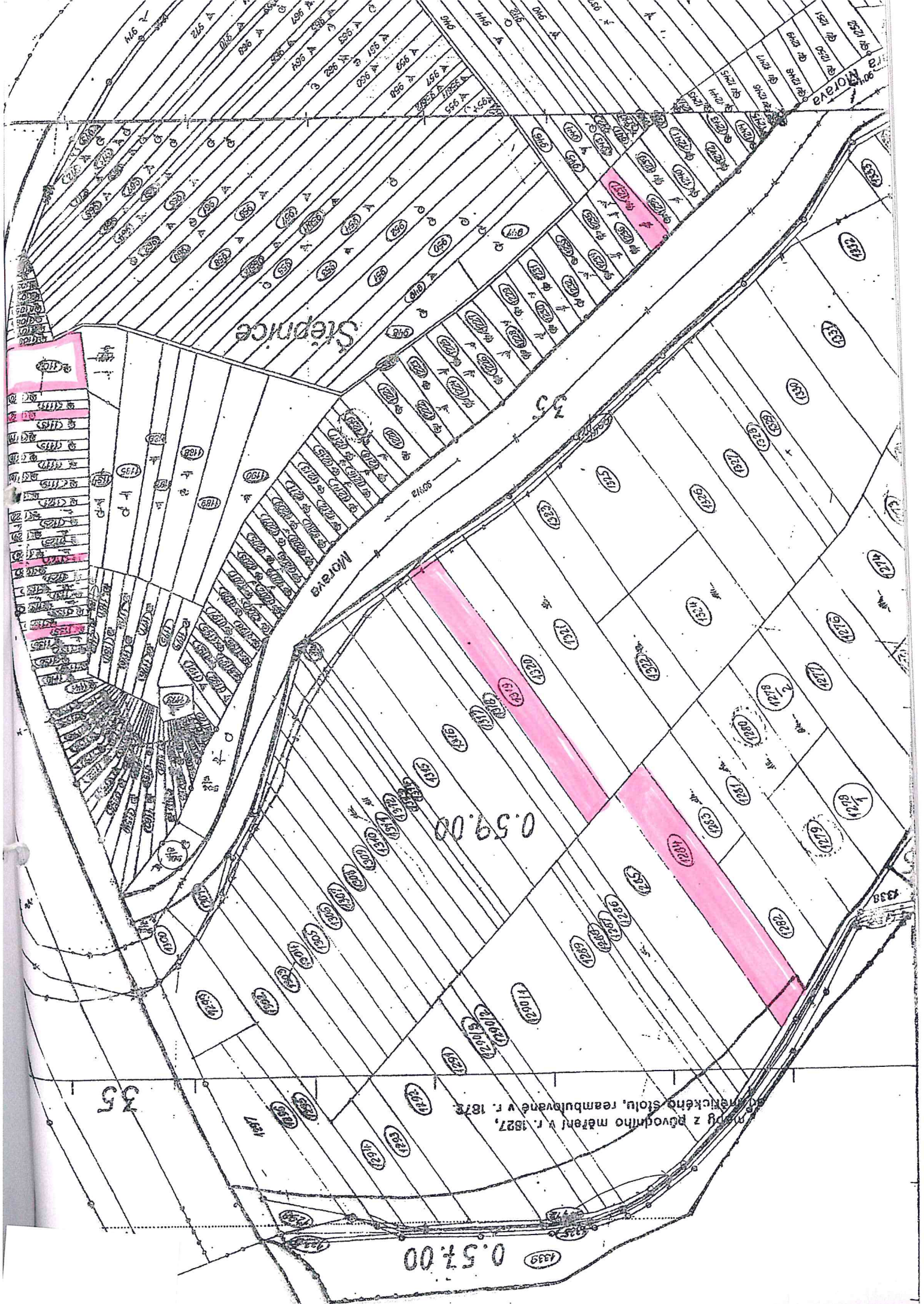
1491

1492

1493

1494

1495



Stepnice

Morava

0.57.00

0.59.00

35

Průmysl z původního měření v r. 1827,
 od měřického stolu, reambulované v r. 1872.

5117
 5118
 5119
 5120
 5121
 5122
 5123
 5124
 5125
 5126
 5127
 5128
 5129
 5130
 5131
 5132
 5133
 5134
 5135
 5136
 5137
 5138
 5139
 5140
 5141
 5142
 5143
 5144
 5145
 5146
 5147
 5148
 5149
 5150
 5151
 5152
 5153
 5154
 5155
 5156
 5157
 5158
 5159
 5160
 5161
 5162
 5163
 5164
 5165
 5166
 5167
 5168
 5169
 5170
 5171
 5172
 5173
 5174
 5175
 5176
 5177
 5178
 5179
 5180
 5181
 5182
 5183
 5184
 5185
 5186
 5187
 5188
 5189
 5190
 5191
 5192
 5193
 5194
 5195
 5196
 5197
 5198
 5199
 5200

Parcel numbers: 1439, 1440, 1441, 1442, 1443, 1444, 1445, 1446, 1447, 1448, 1449, 1450, 1451, 1452, 1453, 1454, 1455, 1456, 1457, 1458, 1459, 1460, 1461, 1462, 1463, 1464, 1465, 1466, 1467, 1468, 1469, 1470, 1471, 1472, 1473, 1474, 1475, 1476, 1477, 1478, 1479, 1480, 1481, 1482, 1483, 1484, 1485, 1486, 1487, 1488, 1489, 1490, 1491, 1492, 1493, 1494, 1495, 1496, 1497, 1498, 1499, 1500, 1501, 1502, 1503, 1504, 1505, 1506, 1507, 1508, 1509, 1510, 1511, 1512, 1513, 1514, 1515, 1516, 1517, 1518, 1519, 1520, 1521, 1522, 1523, 1524, 1525, 1526, 1527, 1528, 1529, 1530, 1531, 1532, 1533, 1534, 1535, 1536, 1537, 1538, 1539, 1540, 1541, 1542, 1543, 1544, 1545, 1546, 1547, 1548, 1549, 1550, 1551, 1552, 1553, 1554, 1555, 1556, 1557, 1558, 1559, 1560, 1561, 1562, 1563, 1564, 1565, 1566, 1567, 1568, 1569, 1570, 1571, 1572, 1573, 1574, 1575, 1576, 1577, 1578, 1579, 1580, 1581, 1582, 1583, 1584, 1585, 1586, 1587, 1588, 1589, 1590, 1591, 1592, 1593, 1594, 1595, 1596, 1597, 1598, 1599, 1600, 1601, 1602, 1603, 1604, 1605, 1606, 1607, 1608, 1609, 1610, 1611, 1612, 1613, 1614, 1615, 1616, 1617, 1618, 1619, 1620, 1621, 1622, 1623, 1624, 1625, 1626, 1627, 1628, 1629, 1630, 1631, 1632, 1633, 1634, 1635, 1636, 1637, 1638, 1639, 1640, 1641, 1642, 1643, 1644, 1645, 1646, 1647, 1648, 1649, 1650, 1651, 1652, 1653, 1654, 1655, 1656, 1657, 1658, 1659, 1660, 1661, 1662, 1663, 1664, 1665, 1666, 1667, 1668, 1669, 1670, 1671, 1672, 1673, 1674, 1675, 1676, 1677, 1678, 1679, 1680, 1681, 1682, 1683, 1684, 1685, 1686, 1687, 1688, 1689, 1690, 1691, 1692, 1693, 1694, 1695, 1696, 1697, 1698, 1699, 1700, 1701, 1702, 1703, 1704, 1705, 1706, 1707, 1708, 1709, 1710, 1711, 1712, 1713, 1714, 1715, 1716, 1717, 1718, 1719, 1720, 1721, 1722, 1723, 1724, 1725, 1726, 1727, 1728, 1729, 1730, 1731, 1732, 1733, 1734, 1735, 1736, 1737, 1738, 1739, 1740, 1741, 1742, 1743, 1744, 1745, 1746, 1747, 1748, 1749, 1750, 1751, 1752, 1753, 1754, 1755, 1756, 1757, 1758, 1759, 1760, 1761, 1762, 1763, 1764, 1765, 1766, 1767, 1768, 1769, 1770, 1771, 1772, 1773, 1774, 1775, 1776, 1777, 1778, 1779, 1780, 1781, 1782, 1783, 1784, 1785, 1786, 1787, 1788, 1789, 1790, 1791, 1792, 1793, 1794, 1795, 1796, 1797, 1798, 1799, 1800, 1801, 1802, 1803, 1804, 1805, 1806, 1807, 1808, 1809, 1810, 1811, 1812, 1813, 1814, 1815, 1816, 1817, 1818, 1819, 1820, 1821, 1822, 1823, 1824, 1825, 1826, 1827, 1828, 1829, 1830, 1831, 1832, 1833, 1834, 1835, 1836, 1837, 1838, 1839, 1840, 1841, 1842, 1843, 1844, 1845, 1846, 1847, 1848, 1849, 1850, 1851, 1852, 1853, 1854, 1855, 1856, 1857, 1858, 1859, 1860, 1861, 1862, 1863, 1864, 1865, 1866, 1867, 1868, 1869, 1870, 1871, 1872, 1873, 1874, 1875, 1876, 1877, 1878, 1879, 1880, 1881, 1882, 1883, 1884, 1885, 1886, 1887, 1888, 1889, 1890, 1891, 1892, 1893, 1894, 1895, 1896, 1897, 1898, 1899, 1900, 1901, 1902, 1903, 1904, 1905, 1906, 1907, 1908, 1909, 1910, 1911, 1912, 1913, 1914, 1915, 1916, 1917, 1918, 1919, 1920, 1921, 1922, 1923, 1924, 1925, 1926, 1927, 1928, 1929, 1930, 1931, 1932, 1933, 1934, 1935, 1936, 1937, 1938, 1939, 1940, 1941, 1942, 1943, 1944, 1945, 1946, 1947, 1948, 1949, 1950, 1951, 1952, 1953, 1954, 1955, 1956, 1957, 1958, 1959, 1960, 1961, 1962, 1963, 1964, 1965, 1966, 1967, 1968, 1969, 1970, 1971, 1972, 1973, 1974, 1975, 1976, 1977, 1978, 1979, 1980, 1981, 1982, 1983, 1984, 1985, 1986, 1987, 1988, 1989, 1990, 1991, 1992, 1993, 1994, 1995, 1996, 1997, 1998, 1999, 2000.

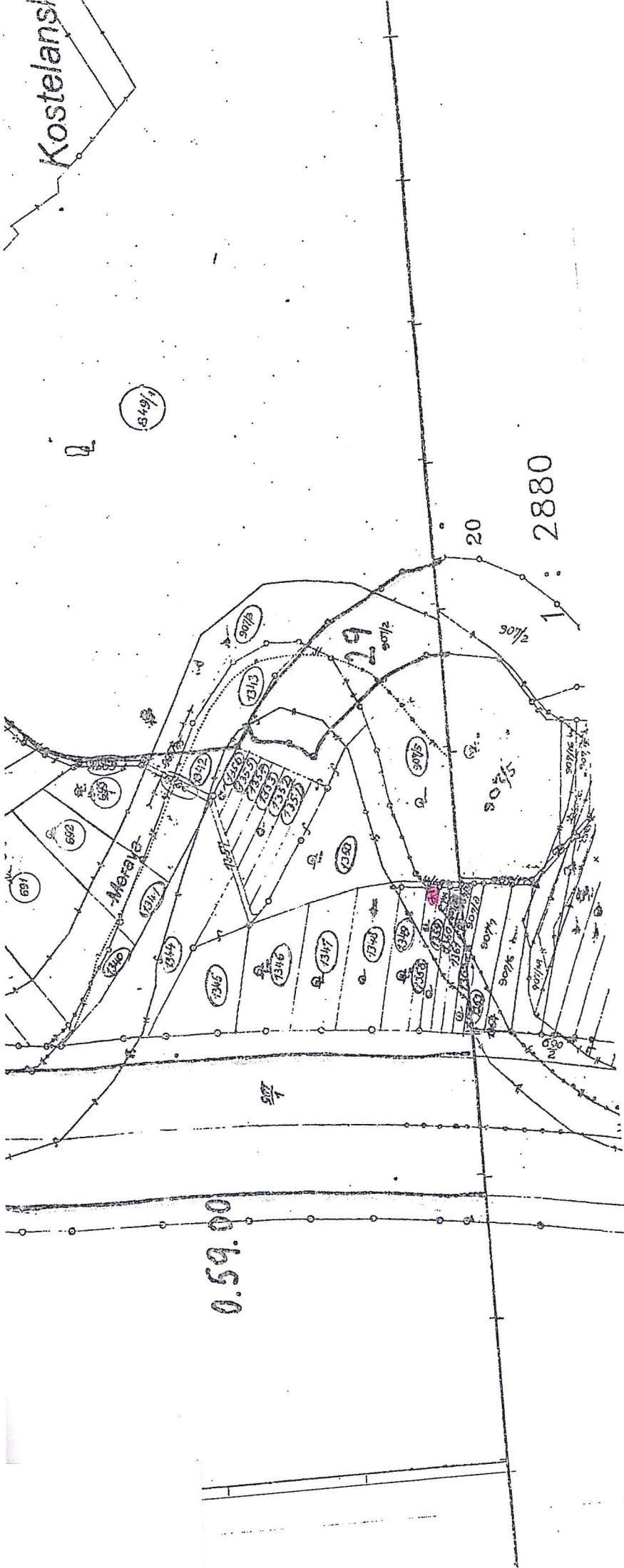
Kostelanski

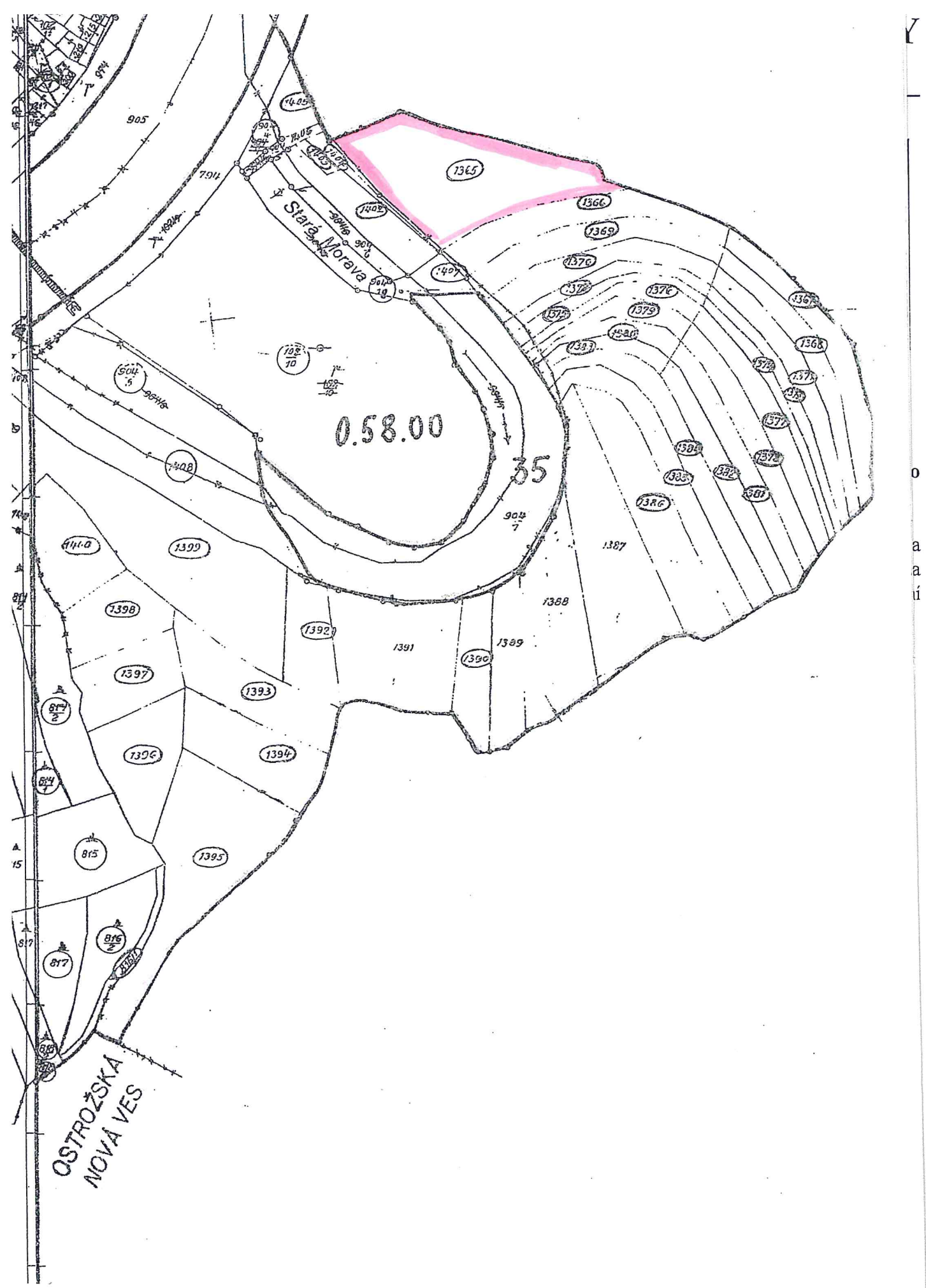
549/1

0.59.00

20

2880





OSTROŽSKA
NOVA VES

a
a
í

