



NÁRODNÍ INSTITUT
PRO DALŠÍ VZDĚLÁVÁNÍ

Manuál vizuální identity a logomanuál Národního institutu pro další vzdělávání

ÚVOD

Grafický manuál vizuální identity (designmanuál) a logomanuál Národního institutu pro další vzdělávání (dále NIDV) poskytuje všem zaměstnancům této organizace přesný a podrobný popis jednotlivých složek firemní identity a definuje způsoby, jak tyto složky používat.

CO JE TO VIZUÁLNÍ ČI FIREMNÍ IDENTITA, FIREMNÍ IMAGE (CORPORATE IDENTITY)

Vizuální identita je pojem pro všechny vizuální grafické prvky a činnosti, které mají na první pohled odlišit danou firmu či organizaci od konkurence a ostatních institucí vůbec a jednoznačně ji identifikovat. Jedná o vytvoření jednotícího grafického stylu a prvku, který bude jednotně identifikovat NIDV ve všech výstupech a vizuálních prezentacích, ať už v podobě tištěné či v elektronické (od vizitky, až po design firemního webu).

Součástí celkové identity organizace, tedy nejen vizuální, je také jeho Komunikační strategie.

PROČ NIDV POTŘEBUJE JEDNOTNÝ VIZUÁL?

Potřeba vytvořit a využívat jednotný vizuál NIDV vyplývá jak z charakteristiky a jasně definovaných cílů a úkolů této organizace, tak z jeho aktuálního postavení ve společnosti, kdy svým působením již přesahuje rezort školství. V kontextu se svým posláním i vizí dalšího směřování se stává NIDV stále více nejen partnerem v profesním rozvoji pedagogických pracovníků škol a školských zařízení, ale také státní správy a samosprávy, ostatních ministerstev, kulturních institucí a institutů, neziskových organizací, zahraničních institucí.

EHO SE TÝKÁ VIZUÁLNÍ IDENTITA NIDV

Firemní tiskoviny a dokumenty

formuláře dopisních papírů, obálky, šablony tiskové zprávy, vizitky, nálepky, potisk služebních vozidel, informační systém, osvědčení, diplomy a účastnické listy, pozvánky

Tiskoviny a tiskový design

letáky, plakáty, výroční zpráva, publikace, publikace v rámci ediční činnosti, časopis atd.

Propagační předměty

Elektronické dokumenty

šablona e-mailové zprávy, šablony firemních prezentací

Webdesign a internetové aplikace

3D vizualizace, další online produkty

OBSAH

Logotyp

ZÁKLADNÍ VARIANTA



OCHRANNÁ ZÓNA



OCHRANNÁ ZÓNA LOGA

HORIZONTÁLNÍ VARIANTA



KOMPOZICE/BAREVNOST



DEFORMACE



Logotyp

ZÁKLADNÍ BAREVNOST

Základ vizuálu NIDV vychází z tradiční oranžové barvy v kombinaci s odstíny šedé, a to především u základních grafických prvků a loga, vyloučeny však nejsou ani další barevné tóny.

PLNOBAREVNÁ PRODUKCE



PANTONE 151
CMYK 0/48/92/0
RGB 248/152/47

Fólie: 35 Oracal

PANTONE Black
CMYK 0/0/0/100
RGB 248/152/47

Fólie: 70 Oracal

JEDNOBAREVNÁ PRODUKCE



PANTONE 151
CMYK 0/48/92/0
RGB 248/152/47

Fólie: 35 Oracal

PRODUKCE VE STUPNÍCH ŠEDI



PANTONE Cool Gray 7
CMYK 0/0/0/40
RGB 167/169/172

Fólie: 74 Oracal

PANTONE Black
CMYK 0/0/0/100
RGB 248/152/47

Fólie: 70 Oracal

JEDNOBAREVNÁ PRODUKCE VE STUPNÍCH ŠEDI



PANTONE Black
CMYK 0/0/0/100
RGB 248/152/47

Fólie: 70 Oracal

PLNOBAREVNÁ PRODUKCE



PANTONE 151
CMYK 0/48/92/0
RGB 248/152/47

Fólie: 35 Oracal

PANTONE Cool Gray 7
CMYK 0/0/0/40
RGB 167/169/172

Fólie: 74 Oracal

JEDNOBAREVNÁ PRODUKCE



PANTONE 151
CMYK 0/48/92/0
RGB 248/152/47

Fólie: 35 Oracal

PRODUKCE VE STUPNÍCH ŠEDI



PANTONE Black
CMYK 0/0/0/100
RGB 248/152/47

Fólie: 70 Oracal

PANTONE Cool Gray 7
CMYK 0/0/0/40
RGB 167/169/172

Fólie: 74 Oracal

JEDNOBAREVNÁ PRODUKCE VE STUPNÍCH ŠEDI



PANTONE Black
CMYK 0/0/0/100
RGB 248/152/47

Fólie: 70 Oracal

Typogra e

ZÁKLADNÍ PÍSMO

ArialRegular

a á b c č d ě e é ě f g h ch i í j k l m n ň o ó p q r ř s š t ť
u ú ů v w x y ý z ž

ArialBold

a á b c č d ě e é ě f g h ch i í j k l m n ň o ó p q r ř s š
t ť u ú ů v w x y ý z ž

Arial kurzíva

*a á b c č d ě e é ě f g h ch i í j k l m n ň o ó p q r ř s š t ť
u ú ů v w x y ý z ž*

DOPL KOVÉ PÍSMO

Calibri

a á b c č d ě e é ě f g h ch i í j k l m n ň o ó p q r ř s š t ť u ú ů v
w x y ý z ž

Calibri kurzíva

*a á b c č d ě e é ě f g h ch i í j k l m n ň o ó p q r ř s š t ť u ú ů v
w x y ý z ž*

Calibri bold

a á b c č d ě e é ě f g h ch i í j k l m n ň o ó p q r ř s š t ť u ú ů
v w x y ý z ž

JAKÉ BY MĚLO BÝT GRAFICKÉ A VIZUÁLNÍ VYJÁDŘENÍ NIDV?

Pro potřeby grafického ztvárnění NIDV je tedy nutné vymezit základní charakteristické rysy této organizace, za které lze pokládat:

- jasně danou identitu
- jednoznačně definované směřování
- korektnost a spolehlivost („Rovný přístup, kvalita a dostupnost ve vzdělávání“)
- rostoucí renomé
- otevřené šance do budoucnosti

V grafickém vizuálu proto upřednostňujeme:

- **čisté a přímé linie**
- **jednoduchost**
- **decentní střízlivost**

Vychází se ze dvou grafických principů:

1. Povinný grafický prvek

Opakuje se jako jednotný příznak všech firemních dokumentů a výstupů.

Základní prvek grafiky NIDV je pravidelný **cíp** či **geometrický trojúhelníkovitý útvar** v různých velikostních či odstínových variantách a motivech provedení, který je umístěn na různých pozicích plochy (levý či pravý horní okraj nebo jeho střed – viz ukázky).

Barevnost základního grafického prvku vychází **z firemní oranžové**, cíp či trojúhelník může být podbarven přesahujícím obrazem umístěním v centru plochy jako vodotisk či jinak modifikován.

ZLEVA



STŘED



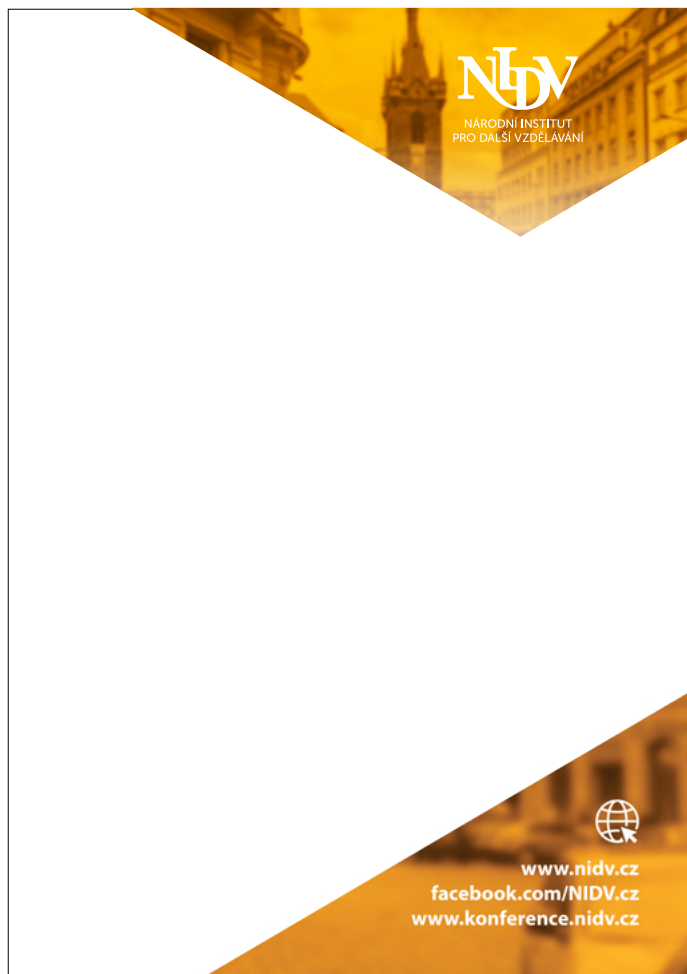
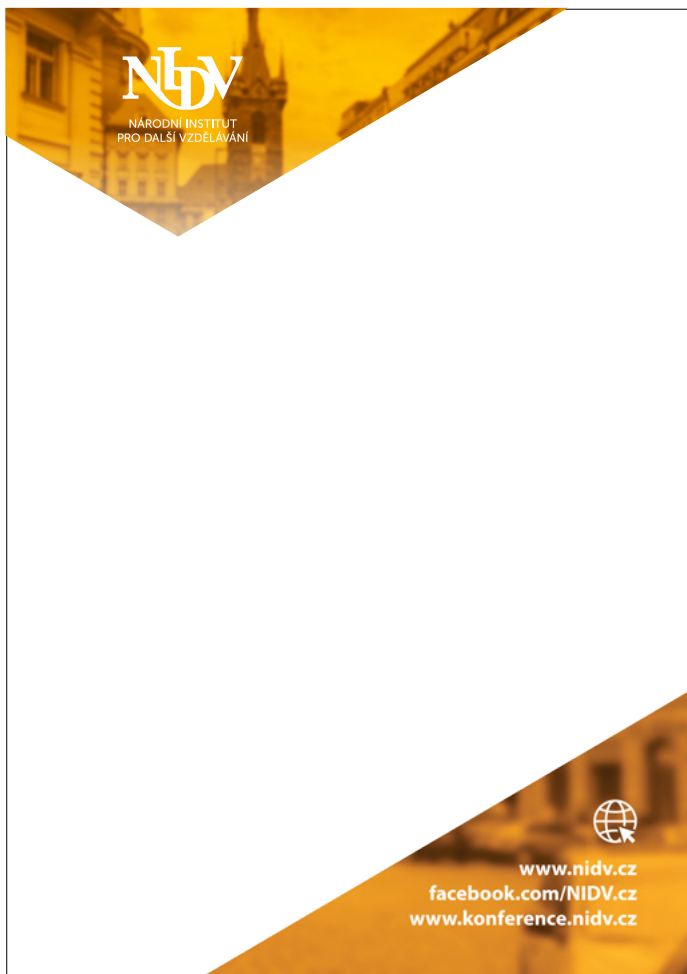
ZPRAVA, PODKLAD FIREMNÍ ORANŽOVÁ



VERZE S OBRAZOVÝM PODKLADEM



VARIANTA S PRAVÝM DOLNÍM KLÍNKEM



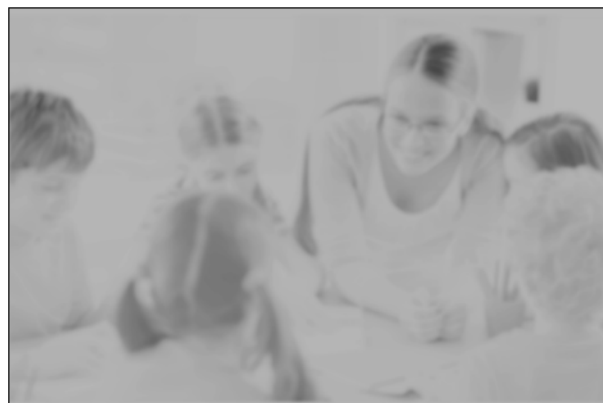
DL KLÍN ZPRAVA



2. Variabilní grafické a obrazové motivy vyjadřující symboly vzdělávání

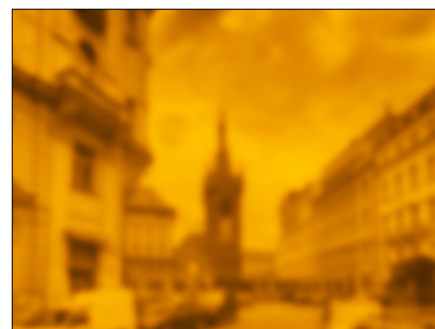
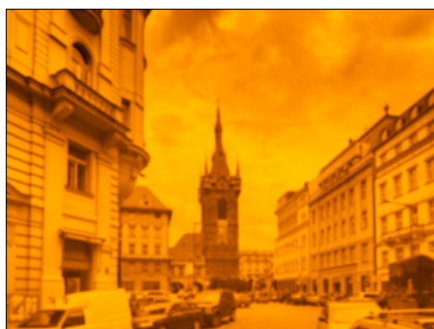
- Tradiční obraz školy nebo třídy (lavice, tabule, učitel/učitelka, žáci, učebnice jako atributy vzdělávání)

UKÁZKY FOTOGRAFIÍ V RŮZNÉM STUPNÍ POUŽITÍ
BAREVNÉ / ČERNOBÍLÉ / OSTRÉ / ROZOSTŘENÉ



- **Obraz typického architektonického prostředí** dle lokalizace konkrétního pracoviště NIDV, např. pro centrální pracoviště NIDV je typický obraz Jindřišské věže, budova NIDV na Senovážném náměstí z roku 1888, kostel sv. Jindřicha. Různé **kompozice či koláže těchto staveb zdůrazňují genia loci a jedinečnosti prostředí a ukotvení NIDV v architektonicky typickém koloritu Prahy, který zdůrazňuje jeho centrální a celostátní význam.** Tento motiv je vhodný především pro prezentaci NIDV v celostátním kontextu nebo pro celostátní a mezinárodní aktivity. Obdobné architektonické motivy lze použít pro každé konkrétní krajské pracoviště NIDV.

FOTOGRAFIE / KOLÁŽE



- **Stínové obrazy či motivy postav/lidí kráčejících odněkud někam** (město, ulice, život) jako symbol celoživotní cesty profesního růstu či kariéry (žáka, studenty, absolventa, pedagogického pracovníka...). Vzdělávání je hlavně o lidech a jejich rozvoji, o jejich perspektivách a šancích (osobních, profesních, společenských).




Tyto **variabilní grafické prvky a doplňky jsou fakultativní, tedy nepovinné resp. volně obměnitelné**, dá se s nimi dle potřeby a zaměření tiskoviny nebo akce NIDV, která má být propagována, ale i cílové skupiny libovolně dále pracovat a motivy rozvíjet.

Barevnost variabilních obrazových motivů

Je možné využívat jak černo-bílé obrázky a fotografie, tak barevné, a to **v ostrém provedení nebo rozostřené či v podobě „vodotisku“**.

Firemní tiskoviny

POZVÁNKA, FORMÁLNÍ TYP



POZVÁNKA


Vážený uživateli dopisního papíru,

firemní záhlaví je třeba tisknout na bílý matný papír 90-100 g/m². Prvky dalších stran: firemní hlavička, firemní pokračování listu (používá se, jestliže se dopis nevejde na jednu stranu), příklad jejich použití s firemními typy písma a pravidly pro zarovnání, velikost textu a odstavce.

Zajistěte prosím, aby všechny vaše dopisy byly psané ve stylu tohoto vzoru. Dopis je třeba psát vždy zarovnaný vlevo (s odsazením vlevo 20 mm umožňujícím snadné vázání a odsazením pravého okraje 20 mm), a to písmem Arial. Velikost písma 12, řádkování jednoduché, tak jak ukazuje tento vzor. Odstavce by neměly být uspořádané jinak než s jedním prázdným řádkem vynechaným mezi každým z nich, jak je uvedeno dále.

Datum je zarovnané s názvem divize nebo právním názvem společnosti, jestliže se název divize nepoužívá. Za ním následují detaily adresy. V této sekci je řádkování 2. Oslovení v dopise se nachází jednu prázdnou řádku pod značkou pro skládání. Nadpis následuje jeden prázdný řádek pod oslovením, jak je ukázáno výše. Hlavní text dopisu začíná jeden prázdný řádek pod nadpisem nebo dva prázdné řádky pod oslovením.

Závěr se nachází jeden prázdný řádek pod posledním řádkem dopisu. Jestliže jsou dva podepisující, musejí být uvedeni spolu na stejné úrovni. Pokud chcete ukázat přílohy nebo jména osob, které mají obdržet kopie, musí se tato informace uvést jeden prázdný řádek pod jménem podepisujícího. Kopie by neměla být uvedena níže než právní detaily.



Petr Novák

Národní institut pro další vzdělávání | Genovazské nám. 872/25, 110 00 Praha 1
tel.: | e-mail: | www.nidv.cz

POZVÁNKA, NEFORMÁLNÍ TYP



POZVÁNKA

Vážený uživateli dopisního papíru,

firemní záhlaví je třeba tisknout na bílý matný papír 90-100 g/m². Prvky dalších stran: firemní hlavička, firemní pokračování listu (používá se, jestliže se dopis nevejde na jednu stranu), příklad jejich použití s firemními typy písma a pravidly pro zarovnání, velikost textu a odstavce.

Zajistěte prosím, aby všechny vaše dopisy byly psané ve stylu tohoto vzoru. Dopis je třeba psát vždy zarovnaný vlevo (s odsazením vlevo 20 mm umožňujícím snadné vázání a odsazením pravého okraje 20 mm), a to písmem Arial. Velikost písma 12, řádkování jednoduché, tak jak ukazuje tento vzor. Odstavce by neměly být uspořádané jinak než s jedním prázdným řádkem vynechaným mezi každým z nich, jak je uvedeno dále.

Datum je zarovnané s názvem divize nebo právním názvem společnosti, jestliže se název divize nepoužívá. Za ním následují detaily adresy. V této sekci je řádkování 2. Oslovení v dopise se nachází jednu prázdnou řádku pod značkou pro skládání. Nadpis následuje jeden prázdný řádek pod oslovením, jak je ukázáno výše. Hlavní text dopisu začíná jeden prázdný řádek pod nadpisem nebo dva prázdné řádky pod oslovením.

Závěr se nachází jeden prázdný řádek pod posledním řádkem dopisu. Jestliže jsou dva podepisující, musejí být uvedeni spolu na stejné úrovni. Pokud chcete ukázat přílohy nebo jména osob, které mají obdržet kopie, musí se tato informace uvést jeden prázdný řádek pod jménem podepisujícího. Kopie by neměla být uvedena níže než právní detaily.



Petr Novák

Národní institut pro další vzdělávání | Genovazské nám. 872/25, 110 00 Praha 1
tel.: | e-mail: | www.nidv.cz

TISKOVÁ ZPRÁVA, VERZE PRAHA



TISKOVÁ ZPRÁVA

Vážený uživateli dopisního papíru,

firemní záhlaví je třeba tisknout na bílý matný papír 90-100 g/m². Prvky dalších stran: firemní hlavička, firemní pokračování listu (používá se, jestliže se dopis nevejde na jednu stranu), příklad jejich použití s firemními typy písma a pravidly pro zarovnání, velikost textu a odstavce.

Zajistěte prosím, aby všechny vaše dopisy byly psané ve stylu tohoto vzoru. Dopis je třeba psát vždy zarovnaný vlevo (s odsazením vlevo 20 mm umožňujícím snadné vázání a odsazením pravého okraje 20 mm), a to písmem Arial. Velikost písma 12, řádkování jednoduché, tak jak ukazuje tento vzor. Odstavce by neměly být uspořádané jinak než s jedním prázdným řádkem vynechaným mezi každým z nich, jak je uvedeno dále.

Datum je zarovnané s názvem divize nebo právním názvem společnosti, jestliže se název divize nepoužívá. Za ním následují detaily adresy. V této sekci je řádkování 2. Oslovení v dopise se nachází jednu prázdnou řádku pod značkou pro skládání. Nadpis následuje jeden prázdný řádek pod oslovením, jak je ukázáno výše. Hlavní text dopisu začíná jeden prázdný řádek pod nadpisem nebo dva prázdné řádky pod oslovením.

Závěr se nachází jeden prázdný řádek pod posledním řádkem dopisu. Jestliže jsou dva podepisující, musejí být uvedeni spolu na stejné úrovni. Pokud chcete ukázat přílohy nebo jména osob, které mají obdržet kopie, musí se tato informace uvést jeden prázdný řádek pod jménem podepisujícího. Kopie by neměla být uvedena níže než právní detaily.



Petr Novák

Národní institut pro další vzdělávání | Genovazské nám. 872/25, 110 00 Praha 1
tel.: | e-mail: | www.nidv.cz

TISKOVÁ ZPRÁVA, UNIVERZÁLNÍ VERZE



TISKOVÁ ZPRÁVA

Vážený uživateli dopisního papíru,

firemní záhlaví je třeba tisknout na bílý matný papír 90-100 g/m². Prvky dalších stran: firemní hlavička, firemní pokračování listu (používá se, jestliže se dopis nevejde na jednu stranu), příklad jejich použití s firemními typy písma a pravidly pro zarovnání, velikost textu a odstavce.

Zajistěte prosím, aby všechny vaše dopisy byly psané ve stylu tohoto vzoru. Dopis je třeba psát vždy zarovnaný vlevo (s odsazením vlevo 20 mm umožňujícím snadné vázání a odsazením pravého okraje 20 mm), a to písmem Arial. Velikost písma 12, řádkování jednoduché, tak jak ukazuje tento vzor. Odstavce by neměly být uspořádané jinak než s jedním prázdným řádkem vynechaným mezi každým z nich, jak je uvedeno dále.

Datum je zarovnané s názvem divize nebo právním názvem společnosti, jestliže se název divize nepoužívá. Za ním následují detaily adresy. V této sekci je řádkování 2. Oslovení v dopise se nachází jednu prázdnou řádku pod značkou pro skládání. Nadpis následuje jeden prázdný řádek pod oslovením, jak je ukázáno výše. Hlavní text dopisu začíná jeden prázdný řádek pod nadpisem nebo dva prázdné řádky pod oslovením.

Závěr se nachází jeden prázdný řádek pod posledním řádkem dopisu. Jestliže jsou dva podepisující, musejí být uvedeni spolu na stejné úrovni. Pokud chcete ukázat přílohy nebo jména osob, které mají obdržet kopie, musí se tato informace uvést jeden prázdný řádek pod jménem podepisujícího. Kopie by neměla být uvedena níže než právní detaily.



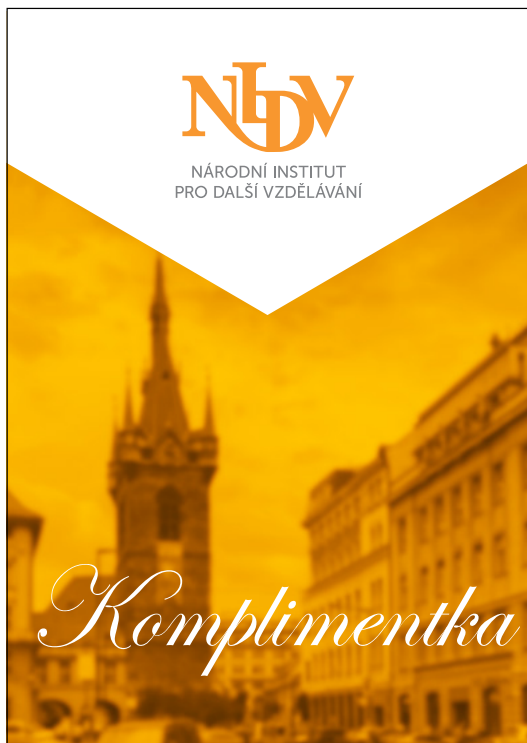
Petr Novák

Národní institut pro další vzdělávání | Genovazské nám. 872/25, 110 00 Praha 1
tel.: | e-mail: | www.nidv.cz

Firemní tiskoviny

KOMPLIMENTKA A7

VARIANTA A



VARIANTA B



VARIANTA C



ZADNÍ STRANA



Firemní tiskoviny

KOMPLIMENTKA DL

VARIANTA A



VARIANTA B



VARIANTA C



Firemní tiskoviny

VIZITKY

VERZE PRAHA



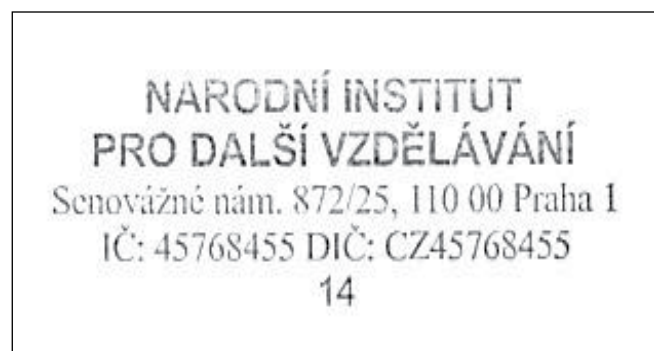
VERZE UNIVERZÁLNÍ



ZADNÍ STRANA



RAZÍTKO



Banner pro automatický mailový podpis:



Vzor automatického mailového podpisu:

Eliška Nováčková
Metodik pro vzdělávání



Národní institut pro další vzdělávání
Centrální pracoviště
Senovážné nám. 25
110 00 Praha 1
Tel: +420 222 122 264
GSM: +420 775 755 037
E-mail: novackova@nidv.cz
www.nidv.cz
facebook.com/NIDV.cz

Firemní tiskoviny

FIREMNÍ DESKY



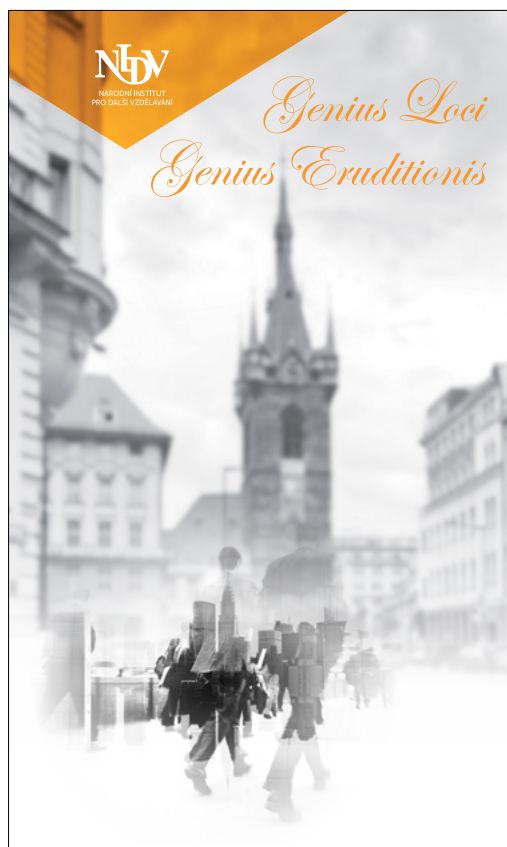
Polepy

VÝLOHA



Polepy

VSTUPNÍ PLAKÁT / LOGO



NIDV

NÁRODNÍ INSTITUT
PRO DALŠÍ VZDĚLÁVÁNÍ

**VII. ročník
celostátní soutěžní přehlídky**



DOMINO

v tvorbě nápaditých
výukových objektů s využitím
digitálních technologií

domino.nidv.cz

**Zapojte se i vy
a zviditelněte svou školu!**

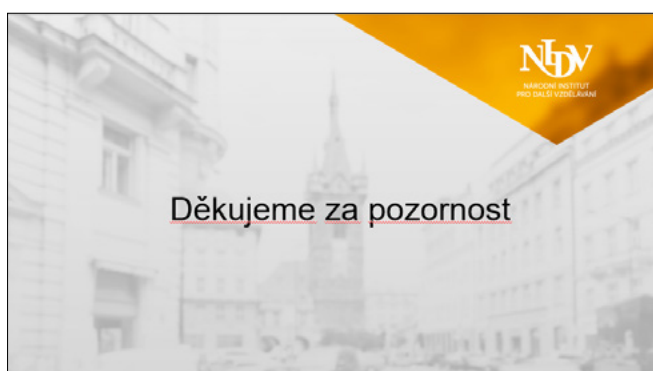
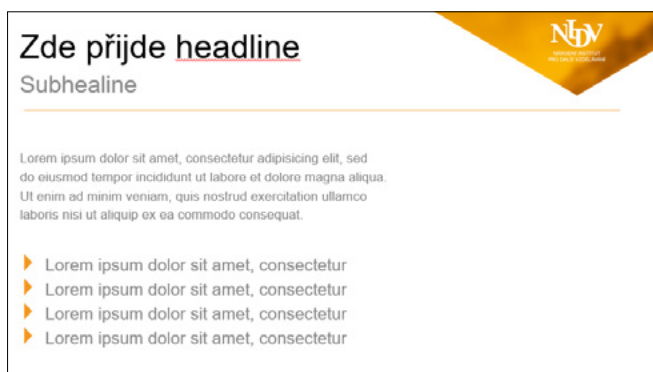
MŠMT

MINISTERSTVO ŠKOLSTVÍ,
MLÁDEŽE A TĚLOVÝCHOVY

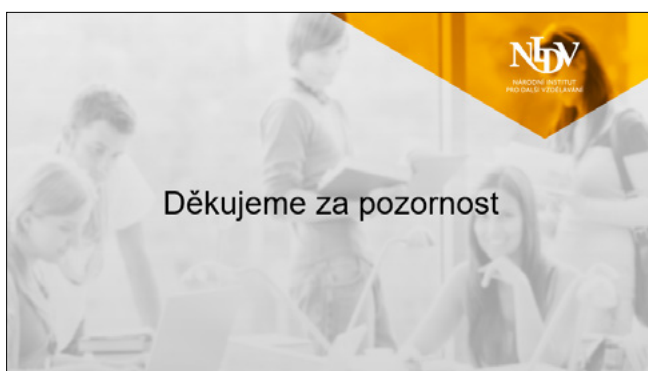
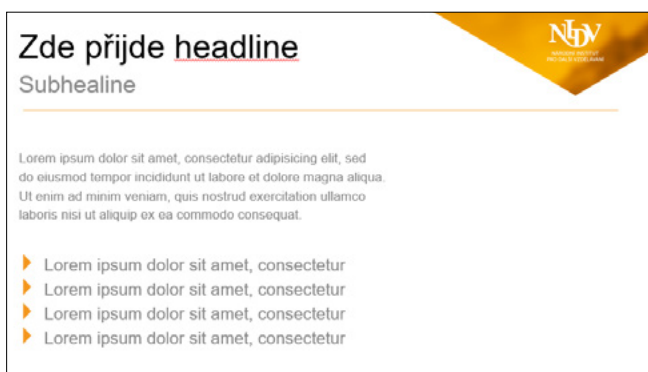
Firemní tiskoviny

ONLINE PREZENTACE

VARIANTA A V



VARIANTA B STUDENTI



UKÁZKY FINÁLNÍCH FIREMNÍCH TISKOVIN



POZVÁNKA

Přijměte prosím pozvání
na

**Celostátní seminář vychovatelek a vychovatelů
školních družin a školních klubů 2017,**

který se uskuteční ve dnech 2.–3. června 2017.
Slavnostní zahájení proběhne v pátek 2. června 2017 od 9.00 hod.
v konferenčním sále SOU gastronomie a podnikání,
Za Černým mostem 3/362, Praha 9.

Těšíme se na Vaši účast.

Mgr. et Mgr. Helena Plitzová
ředitelka NIDV

The logo consists of the letters 'NIDV' in a stylized font. Below the logo, the text reads 'NÁRODNÍ INSTITUT PRO DALŠÍ VZDĚLÁVÁNÍ'. The logo is set against an orange background that features a faint, semi-transparent photograph of people sitting at a table.

NÁRODNÍ INSTITUT
PRO DALŠÍ VZDĚLÁVÁNÍ

Jsmo tu pro vás v každém kraji!

Brno
Křížová 22
Tel: 543 541 274
www.nidv.cz/brno

České Budějovice
Hlínsko 49
Tel: 387 699 011
www.nidv.cz/budejovice

Hradec Králové
Luční 460
Tel: 495 500 911
www.nidv.cz/hradec

Jihlava
Zborovská 3, 586 01
Tel: 567 571 839
www.nidv.cz/jihlava

Karlovy Vary
Západní 15
Tel: 353 585 268
www.nidv.cz/kvary

Liberec
Masarykova 28
Tel: 482 360 511
www.nidv.cz/liberec

Olomouc
Wellnerova 25
Tel: 731 503 728
www.nidv.cz/olomouc

Ostrava
Blahoslavova 1576/2,
702 00 Moravská Ostrava
Tel: 596 120 454
www.nidv.cz/ostrava

Pardubice
Za Pasáží 657
Tel: 466 046 140
www.nidv.cz/pardubice

Plzeň
Cermákova 18
Tel: 377 473 608
www.nidv.cz/plzen

Praha a střední Čechy
Senovážné nám. 25, Praha 1
Tel: 222 122 302
www.nidv.cz/prahasc

Ústí nad Labem
Winstona Churchilla 6
Tel: 475 211 255
www.nidv.cz/usti

Zlín
Potoky 267
Tel: 577 437 711
www.nidv.cz/zlin



NÁRODNÍ INSTITUT
PRO DALŠÍ VZDĚLÁVÁNÍ

Centrální pracoviště

Senovážné náměstí 25, 110 00 Praha 1
Telefon: +420 222 122 122
E-mail: info@nidv.cz;
www.nidv.cz
facebook.com/NIDV.cz

Učební středisko Richtrovy boudy

Pec pod Sněžkou
Telefon: +420 499 896 249
www.richtrovyboudy.cz

NIDV

NÁRODNÍ INSTITUT
PRO DALŠÍ VZDĚLÁVÁNÍ

Národní institut pro další vzdělávání

Partner profesního rozvoje
pedagogických pracovníků



www.nidv.cz
facebook.com/NIDV.cz
http://rozcestnik.nidv.cz

„Rovný přístup, kvalita a dostupnost vzdělávání“

Garance dalšího vzdělávání a profesního rozvoje pedagogických pracovníků škol a školských zařízení a školských zařízení pro zájmové vzdělávání v celé ČR

Mnohaleté zkušenosti, odbornost, znalost školského terénu

Realizace úkolů vyplývajících ze státních priorit ve vzdělávání

Kariérní a průběžné vzdělávání

Metodická a konzultační podpora škol a pedagogů v krajích

Systémová péče o nadané žáky a celostátní soutěže

Realizace projektů financovaných z ESF

Krajská centra metodické a konzultační podpory škol a pedagogů

Úpravy ŠVP pro mateřské a základní školy

Společné vzdělávání:
<http://nidv.cz/sv>

Krajské síť podpory nadání:
www.talentovani.cz; www.talnet.cz

Podpora pedagogů pro práci s dětmi/žáky-cizinci: <http://cizinci.nidv.cz>

Konzultace k šablonám OP VVV pro mateřské a základní školy

Implementace digitálního vzdělávání

Implementace kariérního systému:
<http://karieraucitele.cz>

Platforma pro sdílení informací a zkušeností mezi regionálními školstvím a MŠMT

Plánování a realizace strategických záměrů rozvoje škol, informace o možnostech zapojení se do výzev v rámci OP VVV:
<http://srp.nidv.cz>





NÁRODNÍ INSTITUT
PRO DALŠÍ VZDĚLÁVÁNÍ

Národní institut pro další vzdělávání Vás srdečně zve na

Mezinárodní konferenci k profesnímu rozvoji pedagogických pracovníků,

kteřá se uskuteční

1. prosince 2016 od 10.00 do 16.00 hodin
a 2. prosince 2016 od 9.00 do 13.00 hodin

v konferenčních prostorách Autoklubu ČR, Opletalova 29, Praha 1.

Hlavní téma konference je zaměřeno na **profesní rozvoj pedagogů v aktuální praxi českých škol, ale i na evropské a světové trendy v této oblasti.**

V plenárním jednání konference 1. 12. 2016 budou prezentovat své zkušenosti jak odborníci z České republiky, tak ze zahraničí: Slovenska, Polska, Německa a Francie.

Druhý den konference proběhne pracovní dílny věnované těmto otázkám:

Jak školy řeší adaptační období učitelů?
Dokážeme efektivně využívat profesní plán rozvoje pedagogů?
Co jsou a jak v praxi fungují profesní portfolia učitelů?
Jakým způsobem ovlivňuje společné vzdělávání profesní rozvoj ve školách?

Těšíme se na Vaši účast.
Helena Plitzová | ředitelka



www.nidv.cz
facebook.com/NIDV.cz
www.konference.nidv.cz



NÁRODNÍ INSTITUT
PRO DALŠÍ VZDĚLÁVÁNÍ

Národní institut pro další vzdělávání a lektor Dr. Michal Kolář,
etoped a psychoterapeut, který vytvořil původní teorii, diagnostiku a léčbu školního šikanování,
si Vás dovolují pozvat na

32hodinový pilotní vzdělávací program zdarma

ZÁKLADNÍ VÝCVIKOVÝ KURZ: ODBOŘNÍK NA ŘEŠENÍ ŠKOLNÍ ŠIKANY A KYBERŠIKANY PRVNÍ ÚROVNĚ

Termíny setkání:

14., 15. a 30. 11.; 7. 12. 2016 vždy od 9.00 do 16 hod.

Místo konání:

Hotel Olšanka, Táboritáská 23, Praha 3, a Centrální pracoviště NIDV, Senovážné náměstí 25, Praha 1

Cílem kurzu je poskytnouti systematického vzdělání pro zrajece o kvalifikaci odborníka na řešení školní šikany.
Absolventi kurzu získají kompetence odborníků první úrovně pětúrovňového koncepčního vzdělání.
(Kurz reaguje na absenci dostupného systematického vzdělání. V nabídce vzdělávání převažují jednodenní kurzy,
které nemohou potřeby praxe – získat ucelenou minimální kvalifikaci k řešení šikany – naplnit.)

Obsah kurzu:

- První pomoc při šikanování
- Program proti šikanování
- Řešení modelových situací
- Zkouška – obhájení závěrečné práce ve skupině

Metodická podpora:

Absolventi kurzu obdrží metodický materiál a knihu
„Nová cesta k léčbě šikany“.

Příhlášky a další informace:

Mgr. Tatiana Feketeová, e-mail: feketeova@nidv.cz

Termín přihlášení do 6. 11. 2016

Elektronickou přihlášku a více informací

naleznete na adrese:
<http://www.nidv.cz/aplikace/prihlasovani/>
kurzy_prihlasit.php?id_kurzu=53538&operace=detail



www.nidv.cz
facebook.com/NIDV.cz
www.konference.nidv.cz



NÁRODNÍ INSTITUT
PRO DALŠÍ VZDĚLÁVÁNÍ

Národní institut pro další vzdělávání
ve spolupráci
s Ministerstvem školství, mládeže a tělovýchovy České republiky
a ve spolupráci
s Ministerstvem průmyslu a obchodu České republiky

udělují

Zvláštní cenu ministerstva průmyslu a obchodu

VI. ročníku celostátní soutěže digitálních výukových materiálů
DOMINO Česká republika 2016
15. listopadu 2016

Patriku Kočí

za práci

Mechanické kmitání v praxi pomocí SlidesLive



Helena Plitzová, ředitelka

www.nidv.cz
facebook.com/NIDV.cz
<http://rozcestnik.nidv.cz>

