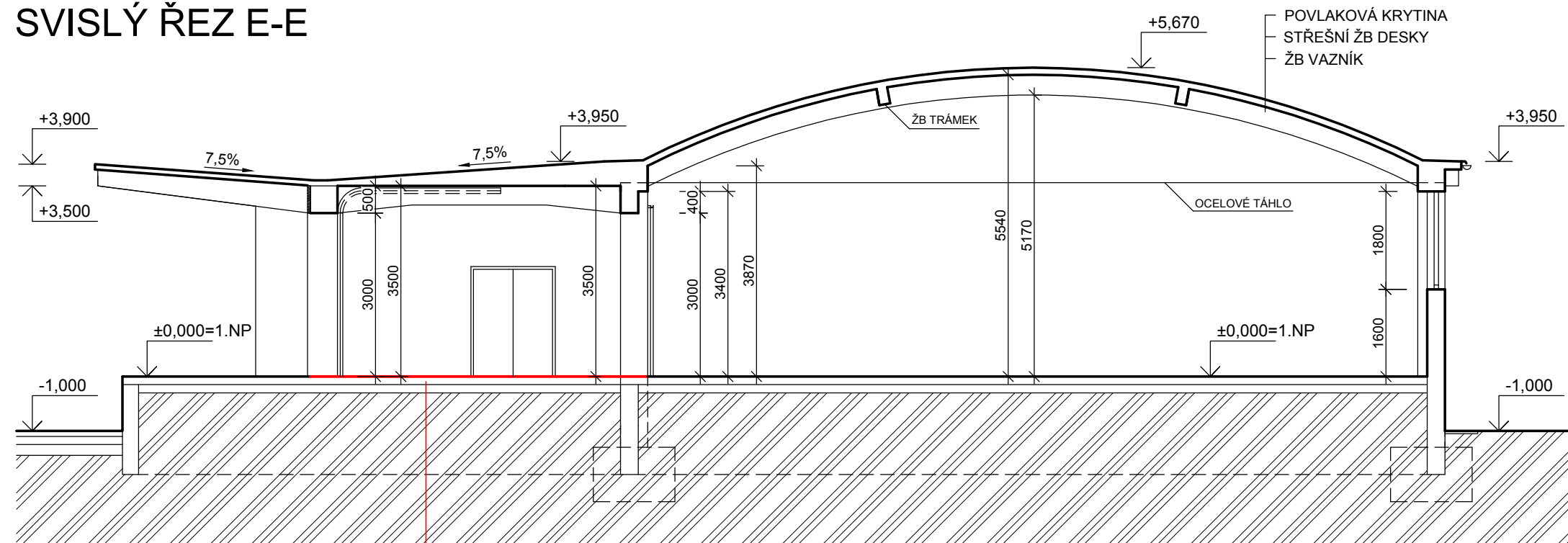
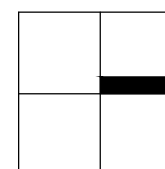


SVISLÝ ŘEZ E-E



- strojně hlazené průmyslové podlahy na bázi kopolymerů akrylátů, s příměsí křemičitých písků vyvážených frakcí v průměrné tl. 20 mm s povrchovou finální epoxidovou úpravou
 - stávající betonový podklad, očištěný, odmaštěný, otrýskaný
 - stávající betonová podlaha

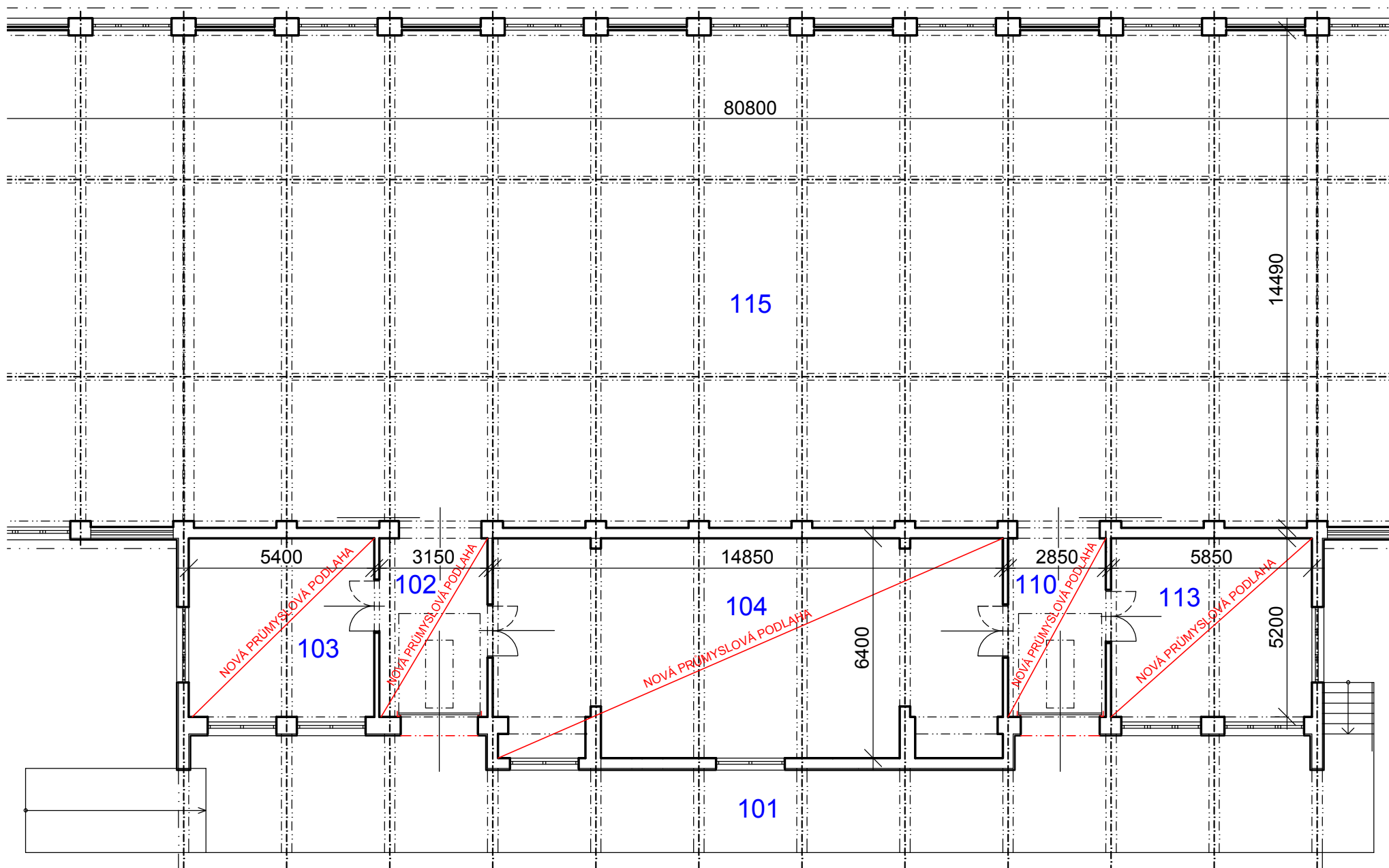


NÁZEV STAVBY Stavební úpravy budov E, I, D, K, C1 SSHR-středisko Opavan, pobočka Uherské Hradiště		ING. MARTIN HEIDER PRIMAPROJEKT KOMÁROVSKÁ 2438/13, 746 01 OPAVA	
MÍSTO STAVBY SSHR- Opavan, pobočka Uherské Hradiště, k.ú. Sady, parc.č. st. 321, st. 326, st. 461, st. 462		tel. 776 048 949 fax. 553 821 673 e-mail: primaprojekt@seznam.cz	
VYPRACOVAL ING. MARTIN HEIDER	ZODPOVĚDNÝ PROJEKTANT ING. MARTIN HEIDER	AUTORIZACE	DATUM 02/2017
OBJEDNATEL Česká republika - SSHR, Šeříková 1/616, 150 85 Praha 5			MĚŘÍTKO 1:100
ČÁST Architektonicko-stavební řešení	ČÍSLO ZAKÁZKY 05/17		STUPEŇ DSP
STAVEBNÍ OBJEKT Budova "E, I, D, K, C1" - oprava fasády	ČÍSLO KOPIE		ČÍSLO VÝKRESU 06
NÁZEV VÝKRESU NOVÝ STAV Budova E, I, D, K - SVISLÝ ŘEZ E-E			

PRIMAPROJEKT



budova D



Navržená průmyslová podlaha - m.č. 102, 103, 104, 110, 113
 Speciální tříšložková průmyslová podlahovina na bázi kopolymerů akrylátů (bez rozpouštědla) ve složení akrylátová pryskyřice, modifikovaná směs na bázi cementů, speciálních křemičitých písků, pigmentů a dalších aditiv, s povrchovou úpravou

Technické parametry:

- vysoká odolnost proti obrusu, bezpečný povrch
- vysoká odolnost proti dynamickému zatížení
- bezpečnost, protiskluzová i za mokra
- pevnost v tlaku dle prEN 13892-2 minimálně 55 MPa
- pevnost v tahu za ohybu prEN 13892-2 minimálně 11,8 MPa
- olejůtěrnost
- vodotěrnost
- bezprašný povrch
- chemická odolnost
- nehořlavost
- zdravotní nezávadnost



LEGENDA MÍSTNOSTÍ - "D"

Číslo	Jméno	Plocha [m ²]	Podlaha	Stěny	Poznámka
101	RAMPA	117,05	BETONOVÁ MAZANINA		
102	MANIPULAČNÍ PROSTOR	18,80	PRŮMYSLOVÁ PODLAHA	MALBA VÁPENNÁ	
103	SKLAD	28,16	PRŮMYSLOVÁ PODLAHA	MALBA VÁPENNÁ	
104	SKLAD	93,27	PRŮMYSLOVÁ PODLAHA	MALBA VÁPENNÁ	
110	MANIPULAČNÍ PROSTOR	20,47	PRŮMYSLOVÁ PODLAHA	MALBA VÁPENNÁ	
113	SKLAD	31,14	PRŮMYSLOVÁ PODLAHA	MALBA VÁPENNÁ	
115	SKLAD	1167,63	LITÝ ASFALT	OMÍTKA VÁPENNÁ	

Celková plocha [m²]: 1476,52

NÁZEV STAVBY
Stavební úpravy budov E, I, D, K, C1
SSHR-středisko Opavan, pobočka Uherské Hradiště

ING. MARTIN HEIDER
 PRIMAPROJEKT
 KOMÁROVSKÁ 2438/13, 746 01 OPAVA

MÍSTO STAVBY
 SSHR- Opavan, pobočka Uherské Hradiště, k.ú. Sady, parc.č. st. 321, st. 326, st. 461, st. 462

tel. 776 048 949
 fax. 553 821 673
 e-mail: primaprojekt@seznam.cz

VYPRACOVAL
 ING. MARTIN HEIDER

ZODPOVĚDNÝ PROJEKTANT
 ING. MARTIN HEIDER

AUTORIZACE

OBJEDNATEL
 Česká republika - SSHR, Šeříková 1/616, 150 85 Praha 5

DATUM
 02/2017

ČÁST
 Architektonicko-stavební řešení

ČÍSLO ZAKÁZKY
 05/17

MĚŘITKO
 1:200

STAVEBNÍ OBJEKT
 Budova "D" - oprava podlahy

ČÍSLO KOPIE

STUPEŇ
 DSP

NÁZEV VÝKRESU
NOVÝ STAV
Budova D - půdorys 1.NP

ČÍSLO VÝKRESU
07

