

69

S M L O U V A

podle § 536 a násled. obchodního zákoníku

o svozu a uložení odpadu na skládce „Prakšická“ Uh. Brod pro fyzické a právnické osoby oprávněné k podnikání

uzavřená mezi společnostmi

RUMPOLD UHB, s.r.o. Slovácká 1152, 688 01 Uh. Brod

zastoupenou:

IČO:

60704756

DIČ:

338-60704756

bankovní spojení:

(dále v textu jen zkráceně „zhotovitel“) na straně jedné

a

Organizací Hasičský záchranný sbor Zlínského kraje, Třída T.Bati 3067
(přesný název a adresa, dle výpisu z obchodního rejstříku)

zastoupenou:

Ing. Mojmír Jurka

telefon:

IČO:

70887306

DIČ:

bankovní spojení (vč. čísla účtu):

FAX:

(dále v textu jen zkráceně „objednatel“) na straně druhé

I.

Předmět smlouvy

Předmětem smlouvy je odvoz a uložení komunálního odpadu objednatele na skládku zhotovitele, který je uložen v nádobách na odpad a za podmínek uvedených dále ve smlouvě.

II.

Počet a velikost nádob

Objednatel se zavazuje zajistit si dostatečný počet nádob na odpad tak, aby odpovídal množství produkováného odpadu a intervalu svozu, v tomto rozsahu:

	počet nádob			Důležité! místo odvozu (město, ulice, čp.)
	celkem	z toho pronajatých	z toho vlastních	
nádoba 80 lt, 110 lt, 120 lt	2	2	2	Dolní Valy 379, Uh. Brod
nádoba 240 lt		apurna		
nádoba 1100 lt				

III.

Interval svozu odpadu

Objednatel je povinen přizpůsobit interval svozu odpadu podle intervalu svozu v obci, který je:

<input checked="" type="checkbox"/>	- 1 x týdně
<input type="checkbox"/>	- 2 x týdně
<input type="checkbox"/>	- léto - zima (7 měsíců 1x týdně, 5 měsíců 1x za 14 dní)
<input type="checkbox"/>	- 1 x za 14 dní

RUMPOLD UHB s. r. o.
Slovácká 1152
688 01 Uherský Brod
DIČ: 338-60704756 -21-

IV.

Cena, způsob platby a fakturace

1. Cena pro svoz odpadu je stanovena dohodou v paušální výši s přihlédnutím k intervalu svozu a obsahu sběrné nádoby - viz. Příloha 1, která je nedílnou součástí smlouvy. V této ceně jsou zahrnuty alikvotně přejezdové kilometry z místa sídla společnosti ke sběrné nádobě a zpět na skládku zhotovitele, dále nájem a manipulace s nádobou a uložení odpadu na skládce zhotovitele včetně finanční rezervy na rekultivaci dle vyhlášky Ministerstva životního prostředí č. 340/1997 Sb., a poplatku za ukládání odpadů dle zákona č. 125/1997 Sb..
2. Cena je platná pro rok 2001. V roce 2002 a pro roky následující má zhotovitel právo zvýšit cenu maximálně o míru inflace určenou státem či o poplatky a daně stanovené státem.
3. Fakturace za odvoz a uložení odpadu a za pronájem popelových nádob bude prováděna měsíčně, dle počtu kalendářních dnů.

V.

Podmínky svozu a uložení odpadu

Zhotovitel je povinen:

1. Zajistit pro objednavatele svoz a likvidaci komunálního odpadu, jehož je objednatel producentem a to v intervalu dohodnutém v čl. III této smlouvy.
2. Informovat objednatele v případě, že nemůže zajistit svoz odpadu v dohodnutém termínu a to jak z důvodů překážek na straně zhotovitele (porucha svozového vozidla apod.) a nebo na straně objednatele (nepřístupnost svozových nádob apod.)
3. V případě překážek na straně zhotovitele provést náhradní svoz do 2 kalendářních dnů, popřípadě v jiném dohodnutém termínu.
4. Uklidit znečištěné prostranství od odpadu, který způsobila osádka při manipulaci s nádobou.

Zhotovitel má právo odmítnout:

1. Vyprázdnění nádoby na odpad, pokud by její technický stav ohrozil bezpečnost a zdraví osob s ní manipulující.
2. Vyprázdnění nádoby na odpad, pokud by obsahovala jiný druh odpadu než je dohodnut v čl. I této smlouvy, zvláště pak odpad kategorie nebezpečný.
3. Svoz odpadu uloženého mimo nádobu na odpad (v pytlích a krabicích). Mimořádné případy řešit individuálně, oznámením předem.

Objednatel je povinen:

1. Zajistit v den svozu přístup k nádobám na odpad (tyto je povinen přistavit co nejbližší ke komunikaci pro nakládku do svozového vozidla).
2. Zajistit, aby odpad uložený ve sběrových nádobách odpovídal charakteru dle čl. I. této smlouvy
3. Uhradit zhotoviteli cenu za služby poskytované dle čl. I. této smlouvy.

VI.

Dohodnuté sankce

1. V případě neuhrazení faktury v určeném termínu se sjednává úrok ve výši 0,05% z dlužné částky za každý den prodlení. Při neplacení za uskutečněné služby delším než dva měsíce, bude proveden další svoz a umožněno ukládání na skládku, až po uhrazení dlužné částky, včetně penále.

VII.

Doba trvání smlouvy a výpověď

1. Smlouva se uzavírá na dobu neurčitou s výpovědní lhůtou šest měsíců, která začíná běžet od prvního dne měsíce následujícího po měsíci v němž byla druhé straně doručena písemná výpověď. Smlouvu lze vypovědět jen tehdy, jestliže jedna ze smluvních stran neplní své povinnosti. Smlouvu lze zrušit okamžitě, jestliže zhotovitel neplní své povinnosti a nesjedná do týdne od doručení písemného upozornění a nebo objednatel je v prodlení s úhradou za poskytnuté služby delším než tři měsíce.

VIII.
Závěrečná ustanovení

1. V případě, že objednatel uloží na skládku odpad, který je v rozporu s ust. čl. I, nese plnou odpovědnost za následnou likvidaci tohoto neoprávněně uloženého odpadu, navíc se zavazuje, že uhradí zhotoviteli veškeré škody s touto likvidací spojené, včetně sankcí uložených kontrolním orgánem.
2. Smluvní strany se dohodly, že odpad, který je možno recyklovat objednatel přednostně nabídne zhotoviteli k likvidaci.
3. Pokud v této smlouvě není stanoveno jinak, platí ustanovení obchodního zákoníku a občanského zákoníku a dalších předpisů upravujících nakládání s odpadem.
4. Změny smlouvy jsou přípustné výhradně v písemné formě a se souhlasem obou smluvních stran.
5. **Objednatel je povinen přiložit ke smlouvě:**
 - kopii výpisu z obchodního rejstříku nebo živnostenský list
 - o případných změnách zhotovitele neprodleně informovat.
6. Tato smlouva je vyhotovena ve 3 stejnopisech, zhotovitel obdrží 2 vyhotovení, objednatel jedno vyhotovení.

Přílohy:

Příloha 1 – ceník 2001 pro fyzické a právnické osoby oprávněné k podnikání

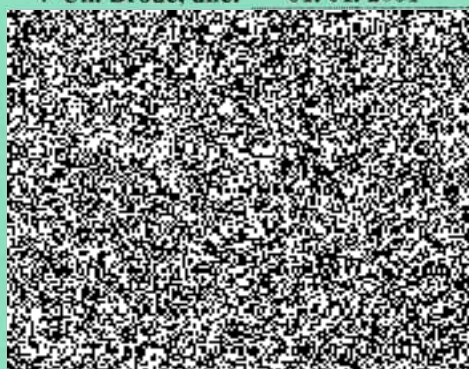
za objednatele:

za zhotovitele:

V

Ylva 14. 1. 2001

V Uh. Brodě, dne: 01. 01. 2001



C E N Í K 2001 - fyzické a právnické osoby oprávněné k podnikání

	Interval svozu			
	1x za 14 dní	ZO - LO	1x týdně	2x týdně
nádoba 110 l				
svoz	544,10	808,80	1.074,40	2.148,80
rekult. popl.	14,00	23,40	31,20	64,20
poplatek ŽP	7,00	11,70	15,60	31,20
nájem	120,00	120,00	120,00	120,00
nádoba 240 l				
svoz	918,60	1.426,10	1.887,40	3.774,80
rekult. popl.	46,80	79,60	109,20	218,40
poplatek ŽP	23,40	39,80	54,60	109,20
nájem	130,00	130,00	130,00	130,00
nádoba 1100 l				
svoz	4.933,60	7.406,50	8.999,20	17.998,40
rekult. popl.	280,80	409,50	483,60	967,20
poplatek ŽP	140,40	204,75	241,80	483,60
nájem	1.200,00	1.200,00	1.200,00	1.200,00

- k cenám bude připočteno 5% DPH
- poplatek ŽP 0% DPH