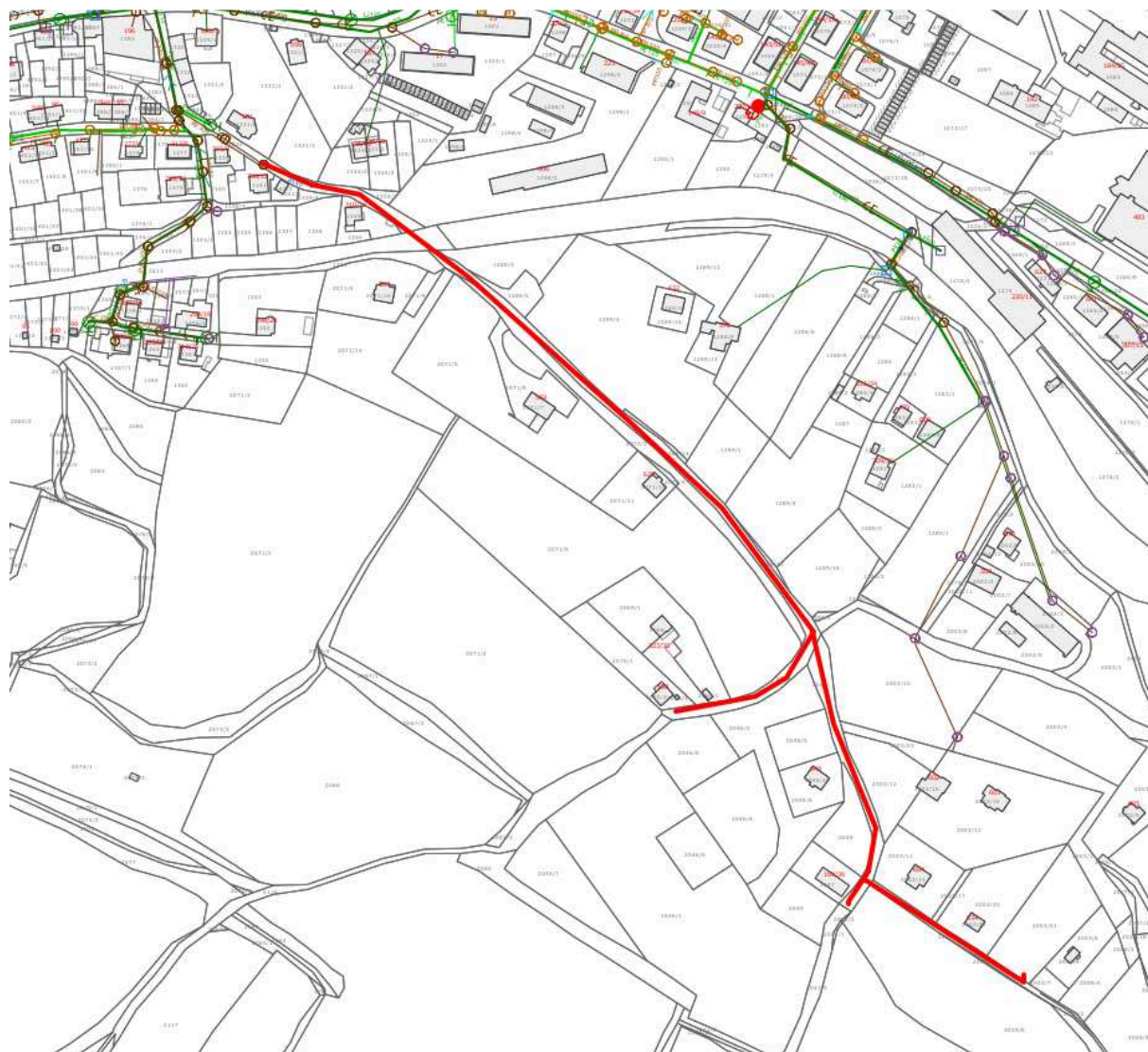


Podklad pro zpracovatele projektového řešení

Název akce: Vimperk, ulice K. Světlé – vodovod a kanalizace

Současný stav

V části ulice K. Světlé ve Vimperku není v současné době vybudovaný vodovod a kanalizace. Odpadní vody z domácností jsou zachycovány do bezodtokových jímek, odkud se vyvážejí na zemědělsky využívané pozemky, nebo na ČOV Vimperk. Domácnosti v této lokalitě nejsou napojeny na veřejnou vodovodní síť.



Návrh řešení

Město Vimperk plánuje dostavbu vodovodu a kanalizace v části ulice K. Světlé. Jedná se o výstavbu nového vodovodního řadu PE 90 v délce cca 850 m a jeho napojení na stávající vodovod PE 90 v ulici K. Světlé. Dále bude stavba obsahovat realizaci nového kanalizačního sběrače DN 300 v délce cca 800 m.

Součástí předložené cenové nabídky by mělo být následující členění:

- **geodetické zaměření**
- **zpracování projektové dokumentace pro územní řízení**
- **inženýrská činnost pro zajištění vydání územního rozhodnutí**

- **zpracování projektové dokumentace pro stavební povolení v podrobnosti realizační dokumentace**
- **inženýrská činnost pro zajištění vydání stavebního povolení**
- **výkaz výměr a položkový rozpočet stavby**