

## Smlouva o bezúplatném převodu majetku

Převodce:

**Česká republika – Hasičský záchranný sbor Moravskoslezského kraje**

sídlo: Výškovická 40, 700 30 Ostrava-Zábřeh

zastoupená: brig. gen. Ing. Vladimírem Vlčkem, Ph.D., ředitelem HZS Moravskoslezského kraje

IČO: 70884561

(dále jen „převodce“)

Nabyvatel:

**Město Bílovec**

sídlo: Slezské náměstí 1, 743 01 Bílovec

zastoupeno: Mgr. Pavlem Mrvou, starostou města

IČO: 00297755

(dále je „nabyvatel“)

Hasičský záchranný sbor Moravskoslezského kraje				
EVIDENCE SMLUV				
HMSK	SML	poř. číslo	rok	dobu plnění
		3	2016	
Ev. číslo v SSD				

### I.

#### Základní ustanovení

1. Smluvní strany uzavírají tuto smlouvu o bezúplatném převodu majetku podle ustanovení § 1746 odst. 2 zákona č. 89/2012 Sb., občanského zákoníku, ve znění pozdějších předpisů a v souladu s ustanoveními zákona č. 219/2000 Sb., o majetku České republiky a jejím vystupování v právních vztazích, ve znění pozdějších předpisů (dále jen „zákon o majetku“).
2. Smluvní strany prohlašují, že údaje uvedené v úvodu této smlouvy jsou v souladu s právní skutečností v době uzavření smlouvy. Smluvní strany se zavazují, že změny dotčených údajů oznámí neprodleně druhé smluvní straně.
3. Smluvní strany prohlašují, že osoby podepisující tuto smlouvu jsou k tomuto úkonu oprávněny.

### II.

#### Úvodní ustanovení

1. Česká republika je vlastníkem a Hasičský záchranný sbor Moravskoslezského kraje jako organizační složka státu je příslušný hospodařit s věcmi, tvořícími vybavení objektu hasičské stanice Bílovec na ul. 17. listopadu č. p. 595 v Bílovci, jejichž seznam je přílohou č. 1 této smlouvy (dále jen „majetek“).
2. O nepotřebnosti majetku pro převodce rozhodl krajský ředitel Hasičského záchranného sboru Moravskoslezského kraje v souladu s ustanovením § 14 odst. 7 zákona o majetku rozhodnutím o nepotřebnosti č. 24b/2016 ze dne 11. 5 2016.

### III.

#### Předmět smlouvy

1. Předmětem této smlouvy je bezúplatný převod majetku do vlastnictví nabyvatele.
2. Vlastnické právo přechází na nabyvatele dnem fyzického předání a převzetí majetku.

### IV.

#### Stav převáděného majetku

1. Obě smluvní strany prohlašují, že je jim znám skutečný stav převáděného majetku v době uzavření této smlouvy a že jej nabyvatel v tomto stavu přijímá.



2. Nabyvateli nevyplývají z této smlouvy vůči převodci žádné nároky z vad, které se projeví na převáděném majetku po uzavření této smlouvy.
3. Majetek byl odpisován rovnoměrným způsobem, informace o odpisování majetku budou nabyvateli poskytnuty při předání a převzetí majetku, případně budou nabyvateli zaslány po zaúčtování posledních odpisů u převodce.

## **V.**

### **Veřejný zájem**

Jedná se o majetek, který byl pořízen jako vybavení původního objektu hasičské stanice Bílovec, majetek je morálně i technicky zastaralý, jeho technický stav odpovídá stáří a intenzivnímu používání u převodce. Pro převodce je tento majetek nadále nevyužitelný. Nabyvatel využije tento majetek prostřednictvím jednotky Sboru dobrovolných hasičů k zabezpečení požární ochrany a integrovaného záchranného systému na území města Bílovec a z tohoto důvodu je splněna podmínka daná ustanovením § 22 odst. 3 zákona o majetku, které stanoví, že bezúplatně lze věc převést do vlastnictví jiné osoby pouze ve veřejném zájmu nebo je-li bezúplatný převod hospodárnější než jiný způsob naložení s věcí nebo stanoví-li tak zvláštní právní předpis.

## **VI.**

### **Podmínky bezúplatného převodu**

1. Nabyvatel se zavazuje, že majetek bude užíván ve veřejném zájmu v souladu s bodem V. této smlouvy a nebude jej využívat ke komerčním či jiným výdělečným účelům sám, ani ji nepřenechá k takovým účelům do užívání třetí osobě, a to nejméně po dobu 5 let od převodu vlastnického práva podle této smlouvy.
2. Nabyvatel není oprávněn ve výše uvedené lhůtě 5 let bez předchozího písemného souhlasu převodce převést majetek třetímu subjektu.
3. Poruší-li nabyvatel některou z povinností uvedených v odst. 1 nebo 2 tohoto článku, je převodce oprávněn od této smlouvy písemně odstoupit. Pokud převodce odstoupí od této smlouvy, nabyvatel je povinen majetek bezodkladně vrátit převodci s přihlédnutím k obvyklému opotřebení a se vším, co od převodce v rámci bezúplatného převodu obdržel.

## **VII.**

### **Předání a převzetí majetku**

1. Majetek a popř. doklady, které se k převáděnému majetku vztahují, budou předány nabyvateli v objektu hasičské stanice Bílovec na ul. 17. listopadu č. p. 595 v Bílovci, a to neprodleně po nabytí účinnosti této smlouvy. Konkrétní termín bude stanoven na základě dohody zástupců obou smluvních stran.
2. O předání a převzetí majetku bude sepsán předávací protokol podepsaný zástupci obou smluvních stran.

## **VIII.**

### **Ostatní ustanovení**

1. Tato smlouva podléhá povinnosti uveřejnění v registru smluv podle zákona č. 340/2015 Sb., o zvláštních podmínkách účinnosti některých smluv, uveřejňování těchto smluv a o registru smluv (zákon o registru smluv), ve znění pozdějších předpisů, přičemž smluvní strany souhlasí s jejím uveřejněním v plném rozsahu. Uveřejnění této smlouvy v registru smluv zajistí převodce.
2. Tato smlouva nabývá účinnosti dnem jejího uveřejnění v registru smluv.

3. Změnit nebo doplnit tuto smlouvu mohou smluvní strany pouze formou písemných dodatků, které budou vzestupně číslovány, výslovně prohlášeny za dodatek této smlouvy a podepsány oprávněnými zástupci smluvních stran.
4. Vše, co bylo smluvními stranami dohodnuto před uzavřením smlouvy, je právně irelevantní a mezi smluvními stranami platí jen to, co je dohodnuto v této smlouvě.
5. Obě smluvní strany prohlašují, že si tuto smlouvu před jejím podpisem řádně přečetly, že byla uzavřena po vzájemném projednání podle jejich pravé a svobodné vůle, určitě, srozumitelně a vážně a že se dohodly na celém jejím obsahu, což stvrzují svými podpisy.
6. Doložka platnosti právního úkonu podle § 41 zákona č. 128/2000 Sb., o obcích (obecní zřízení), ve znění pozdějších předpisů: Bezúplatný převod majetku dle této smlouvy byl schválen 20. zasedáním zastupitelstva města dne 28. 02. 2017 č. usnesení ZM/442/20/17 d).
7. Tato smlouva je sepsána ve dvou vyhotoveních s platností originálu, z nichž každá ze smluvních stran obdrží po jednom vyhotovení.
8. Nedílnou součástí a přílohou této smlouvy je seznam a popis převáděného majetku.

V Ostravě dne 5.1.2018

V Bílovci dne 03. 01. 2018

Za převodce:

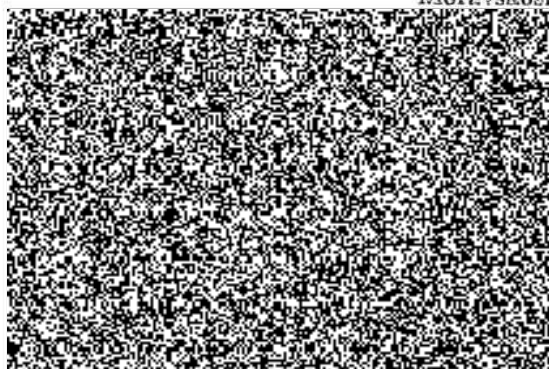
Hasičský záchranný sbor

Moravskoslezského kraje

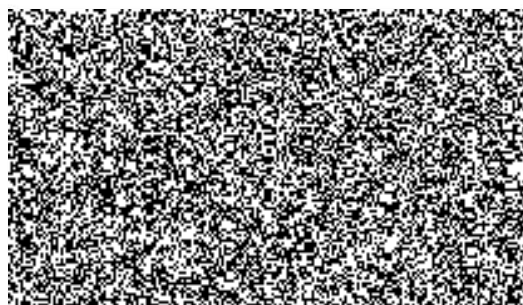
Trávníčská 40

Ostrava - Záběh

715



Za nabyvatele:



Hasičský záchranný sbor Moravskoslezského kraje  
 Výškovická 40  
 700 30 Ostrava - Zábřeh  
 IČO: 70884561  
 Účetní okruh: 2193  
 územní odbor: Nový Jičín

Příloha č.:1

**SOUPIS NEPOTŘEBNÝCH MOVITÝCH VĚCÍ K TRVALÉMU PŘEDÁNÍ**

	Nomenklatura	Název majetku	Typ	Sériové číslo	Počet m.j.	Cena v Kč celkem	Karta IM (NS u DDM)	Důvod nepotřebnosti	Rok pořízení
1	063100374000	Přehrávač DVD	DTH 250E THOMSON	DM004081D1	1	2 990,00	2193090006	zapůjč.vybav nemov.	2005
2	063300431000	Přijímač satelitní	GOLDEN INTERSTAR GI 870	DM004524D1	1	14 511,81	2193090006	zapůjč.vybav nemov.	2009
3	063360368000	Věž kompaktní mikro	LFG 4503	DM003918D1	1	1 600,00	2193090006	zapůjč.vybav nemov.	2004
4	063370110000	Zesilovač anténní	2R03 IVO	DM004468D1	1	750,00	2193090006	zapůjč.vybav nemov.	2008
5	063520400000	Soustava reproduktorová	PHILIPS SPA2210	30	1	500,00	2193090006	zapůjč.vybav nemov.	1994
6	063520400000	Soustava reproduktorová	PHILIPS SPA2210	31	1	500,00	2193090006	zapůjč.vybav nemov.	1994
7	063520400000	Soustava reproduktorová	PHILIPS SPA2210	26	1	500,00	2193090006	zapůjč.vybav nemov.	1994
8	063520400000	Soustava reproduktorová	PHILIPS SPA2210	24	1	500,00	2193090006	zapůjč.vybav nemov.	1994
9	063520400000	Soustava reproduktorová	PHILIPS SPA2210	25	1	500,00	2193090006	zapůjč.vybav nemov.	1994
10	063520400000	Soustava reproduktorová	PHILIPS SPA2210	27	1	500,00	2193090006	zapůjč.vybav nemov.	1994
11	063520400000	Soustava reproduktorová	PHILIPS SPA2210	23	1	500,00	2193090006	zapůjč.vybav nemov.	1994
12	063520400000	Soustava reproduktorová	PHILIPS SPA2210	28	1	500,00	2193090006	zapůjč.vybav nemov.	1994
13	063520400000	Soustava reproduktorová	PHILIPS SPA2210	29	1	500,00	2193090006	zapůjč.vybav nemov.	1994
14	066500252000	Zdroj síťový	DF-1763 13.8V/10A (12A)	DM003588D1	1	1 464,00	2193090006	zapůjč.vybav nemov.	2002
15	066500602000	Nabíječ zdrojů	SVKV VYN 001	DM000456D1	1	4 200,00	2193090006	zapůjč.vybav nemov.	1990
16	083413311007	Skříň montážní	TONA 22 ST	20	1	13 200,00	2193090006	zapůjč.vybav nemov.	1996
17	083413500011	Lehátko montážní pojízdné		42	1	2 257,00	2193090006	zapůjč.vybav nemov.	1997
18	083413610066	Svěrák stolní zámečnický		36	1	690,00	2193090006	zapůjč.vybav nemov.	1994
19	083454282002	Konzervátor akumulátorů	K-1224-1.5 12V	DM002677D1	1	2 700,00	2193090006	zapůjč.vybav nemov.	1997
20	083454291020	Zrcadlo dopravní parabolické		DM002629D1	1	19 520,00	2193090006	zapůjč.vybav nemov.	1997
21	101307031456	Nástěnka	BEZ TYPU	4604457	1	2 076,60	2193090006	zapůjč.vybav nemov.	2009
22	101307031456	Nástěnka	BEZ TYPU	4604456	1	2 076,60	2193090006	zapůjč.vybav nemov.	2009
23	101307031456	Nástěnka	BEZ TYPU	4604461	1	1 500,00	2193090006	zapůjč.vybav nemov.	2010
24	101307031456	Nástěnka	BEZ TYPU	4604459	1	2 076,60	2193090006	zapůjč.vybav nemov.	2009

25	101307031456	Nástěnka	BEZ TYPU	4604458	1	2 076,60	2193090006	zapůjč.vybav nemov.	2009
26	101307031456	Nástěnka	BEZ TYPU	4604460	1	2 076,60	2193090006	zapůjč.vybav nemov.	2009
27	120501290302	Kotouč na činku 20 kg		273	1	1 190,00	2193090006	zapůjč.vybav nemov.	2007
28	120501290302	Kotouč na činku 20 kg		274	1	1 190,00	2193090006	zapůjč.vybav nemov.	2007
29	120501290302	Kotouč na činku 20 kg		275	1	1 190,00	2193090006	zapůjč.vybav nemov.	2007
30	120501290302	Kotouč na činku 20 kg		276	1	1 190,00	2193090006	zapůjč.vybav nemov.	2007
31	120501550113	Lavička /lavice/ posilovací		11	1	1 766,00	2193090006	zapůjč.vybav nemov.	2005
32	120502320004	Stroj posilovací multifukční		7	1	17 900,00	2193090006	zapůjč.vybav nemov.	2008
33	120502430005	Trenažer cyklo	DELTA IN 345	8	1	6 538,00	2193090006	zapůjč.vybav nemov.	2005
34	120510500013	Činka jednoruční nakládací	ZDMO	42	1	2 796,00	2193090006	zapůjč.vybav nemov.	2005
35	120511850010	Pás běžecký		13	1	12 000,00	2193090006	zapůjč.vybav nemov.	2005
36	120522775221	Činka obouruční+uzávěry		6	1	740,00	2193090006	zapůjč.vybav nemov.	2005
37	120522775305	Závaží	2X10 KG	1	1	640,00	2193090006	zapůjč.vybav nemov.	2005
38	120701031052	Pračka automatická	WHIRLPOOL AWE 6514	DM004473D1	1	8 089,00	2193090006	zapůjč.vybav nemov.	2008
39	180104111001	Vysavač podlahový	SE ZÁKLADNÍ VÝBAVOU	902996071	1	3 790,00	2193090006	zapůjč.vybav nemov.	1997
40	180401100101	Skříň 1dveřová dřevěná		3343	1	2 680,00	2193090006	zapůjč.vybav nemov.	1998
41	180401100301	Skříň 2dveřová dřevěná		7757	1	1 390,00	2193090006	zapůjč.vybav nemov.	1986
42	180401100301	Skříň 2dveřová dřevěná		7756	1	1 390,00	2193090006	zapůjč.vybav nemov.	1986
43	180401100301	Skříň 2dveřová dřevěná		7755	1	1 050,00	2193090006	zapůjč.vybav nemov.	1987
44	180401100301	Skříň 2dveřová dřevěná		7758	1	1 390,00	2193090006	zapůjč.vybav nemov.	1986
45	180401100302	Skříň 2dveřová policová dřevěná		741	1	7 832,40	2193090006	zapůjč.vybav nemov.	2003
46	180401100306	Skříň 4dveřová policová dřevěná		24	1	6 844,00	2193090006	zapůjč.vybav nemov.	1995
47	180401120048	Skříň šatní 1 dveře dřevěná		DM003746D1	1	5 398,50	2193090006	zapůjč.vybav nemov.	2003
48	180401120048	Skříň šatní 1 dveře dřevěná		DM003737D1	1	5 398,50	2193090006	zapůjč.vybav nemov.	2003
49	180401120048	Skříň šatní 1 dveře dřevěná		DM003742D1	1	5 398,50	2193090006	zapůjč.vybav nemov.	2003
50	180401120048	Skříň šatní 1 dveře dřevěná		DM003745D1	1	5 398,50	2193090006	zapůjč.vybav nemov.	2003
51	180401120048	Skříň šatní 1 dveře dřevěná		DM003740D1	1	5 398,50	2193090006	zapůjč.vybav nemov.	2003
52	180401120048	Skříň šatní 1 dveře dřevěná		DM003741D1	1	5 398,50	2193090006	zapůjč.vybav nemov.	2003
53	180401120048	Skříň šatní 1 dveře dřevěná		DM003744D1	1	5 398,50	2193090006	zapůjč.vybav nemov.	2003
54	180401120048	Skříň šatní 1 dveře dřevěná		DM003739D1	1	5 398,50	2193090006	zapůjč.vybav nemov.	2003
55	180401120048	Skříň šatní 1 dveře dřevěná		DM003738D1	1	5 398,50	2193090006	zapůjč.vybav nemov.	2003
56	180401120048	Skříň šatní 1 dveře dřevěná		DM003743D1	1	5 398,50	2193090006	zapůjč.vybav nemov.	2003
57	180401121001	Skříň šatní 2dveřová dřevěná		21547779	1	3 790,00	2193090006	zapůjč.vybav nemov.	1997
58	180401121001	Skříň šatní 2dveřová dřevěná		21547781	1	4 488,90	2193090006	zapůjč.vybav nemov.	1996
59	180401121001	Skříň šatní 2dveřová dřevěná		21547780	1	4 514,20	2193090006	zapůjč.vybav nemov.	1997
60	180401121001	Skříň šatní 2dveřová dřevěná		21547778	1	4 489,00	2193090006	zapůjč.vybav nemov.	1996
61	180401121001	Skříň šatní 2dveřová dřevěná		21547777	1	4 488,90	2193090006	zapůjč.vybav nemov.	1996
62	180401121001	Skříň šatní 2dveřová dřevěná		21547776	1	4 514,30	2193090006	zapůjč.vybav nemov.	1997
63	180401121001	Skříň šatní 2dveřová dřevěná		21547775	1	4 514,20	2193090006	zapůjč.vybav nemov.	1997

64	180401121001	Skříň šatní 2dveřová dřevěná		21547774	1	4 514,20	2193090006	zapůjč.vybav nemov.	1997
65	180401200500	Skříňka 1dveřová prosklená dřevěná		97	1	2 540,00	2193090006	zapůjč.vybav nemov.	1997
66	180401201000	Skříňka 2dveřová dřevěná		9447	1	4 880,00	2193090006	zapůjč.vybav nemov.	1995
67	180401201000	Skříňka 2dveřová dřevěná		9448	1	6 000,00	2193090006	zapůjč.vybav nemov.	1997
68	180401208350	Skříňka nástěnná policová dřevěná		25	1	1 850,00	2193090006	zapůjč.vybav nemov.	2010
69	180401211246	Skříňka policová otevřená dřevěná		272	1	2 890,00	2193090006	zapůjč.vybav nemov.	1997
70	180401218066	Skříňka policová otevřená dřevěná		227	1	3 291,56	2193090006	zapůjč.vybav nemov.	2003
71	180401248229	Skříňka závěsná dřevěná		102	1	2 420,60	2193090006	zapůjč.vybav nemov.	1998
72	180401320100	Lavice dřevěná		880	1	2 332,50	2193090006	zapůjč.vybav nemov.	2009
73	180401320100	Lavice dřevěná		879	1	2 332,50	2193090006	zapůjč.vybav nemov.	2009
74	180401320100	Lavice dřevěná		878	1	2 332,50	2193090006	zapůjč.vybav nemov.	2009
75	180401320100	Lavice dřevěná		877	1	2 332,50	2193090006	zapůjč.vybav nemov.	2009
76	180401400100	Stůl pracovní dřevěný		19810	1	2 760,00	2193090006	zapůjč.vybav nemov.	1997
77	180401407100	Stůl jídelní dřevěný		1421	1	880,00	2193090006	zapůjč.vybav nemov.	1997
78	180401418103	Stolek konferenční dřevěný @		793D1	1	1 622,60	2193090006	zapůjč.vybav nemov.	1997
79	180401430001	Stolek pod psací stroj dřevěný		448D1	1	3 310,00	2193090006	zapůjč.vybav nemov.	1995
80	180401446045	Stůl psací oboustranný dřevěný @		118	1	1 880,00	2193090006	zapůjč.vybav nemov.	1986
81	180401456170	Stolek pod počítač dřevěný		561959	1	2 000,00	2193090006	zapůjč.vybav nemov.	1997
82	180401463018	Stolek odkládací dřevěný		DM002602D1	1	1 180,00	2193090006	zapůjč.vybav nemov.	1997
83	180401511400	Válenda s úložným prostorem dřevěná		31014	1	6 491,55	2193090006	zapůjč.vybav nemov.	2007
84	180401511400	Válenda s úložným prostorem dřevěná		31015	1	6 491,55	2193090006	zapůjč.vybav nemov.	2007
85	180401511400	Válenda s úložným prostorem dřevěná		31016	1	6 491,55	2193090006	zapůjč.vybav nemov.	2007
86	180401511400	Válenda s úložným prostorem dřevěná		31013	1	6 491,55	2193090006	zapůjč.vybav nemov.	2007
87	180401511400	Válenda s úložným prostorem dřevěná		31017	1	6 229,70	2193090006	zapůjč.vybav nemov.	2007
88	180401712011	Věšák nástěnný dřevěný @		DM005034D1	1	5 970,92	2193090006	zapůjč.vybav nemov.	2012
89	180401714200	Stěna věšáková		15414	1	1 366,40	2193090006	zapůjč.vybav nemov.	1997
90	180401724000	Police závěsná dřevěná		102271	1	1 325,00	2193090006	zapůjč.vybav nemov.	2009
91	180401724000	Police závěsná dřevěná		102269	1	2 650,00	2193090006	zapůjč.vybav nemov.	2009
92	180401724000	Police závěsná dřevěná		102270	1	1 325,00	2193090006	zapůjč.vybav nemov.	2009
93	180401726200	Skříňka na klíče dřevěná		31	1	3 132,90	2193090006	zapůjč.vybav nemov.	1998
94	180401757000	Kontejner k pracovnímu stolu dřevěný		16807	1	5 000,00	2193090006	zapůjč.vybav nemov.	1997
95	180401757000	Kontejner k pracovnímu stolu dřevěný		16808	1	3 630,00	2193090006	zapůjč.vybav nemov.	1997
96	180401889004	Souprava stolová /atyp/		IM50115D1	1	22 397,40	2193090006	zapůjč.vybav nemov.	1998
97	180402230500	Skříňka zásuvková kovová		78	1	549,00	2193090006	zapůjč.vybav nemov.	2011
98	180402230500	Skříňka zásuvková kovová		77	1	549,00	2193090006	zapůjč.vybav nemov.	2011
99	180402230500	Skříňka zásuvková kovová		79	1	549,00	2193090006	zapůjč.vybav nemov.	2011
100	180402301100	Židle čalouněná kovová		#25874027588308	1	2 472,30	2193090006	zapůjč.vybav nemov.	1995
101	180402301100	Židle čalouněná kovová		#25874027588309	1	2 472,30	2193090006	zapůjč.vybav nemov.	1995
102	180402307200	Křeslo rozkládací poločalouněné kovové		5	1	8 949,00	2193090006	zapůjč.vybav nemov.	2002

103	180402325005	Křeslo kancelářské otočné pojízdné		432	1	1 122,40	2193090006	zapůjč.vybav nemov.	2003
104	180402417100	Stůl dílenský kovový		35	1	800,00	2193090006	zapůjč.vybav nemov.	1994
105	180402420600	Stolek pojízdný kovový		25	1	970,00	2193090006	zapůjč.vybav nemov.	1997
106	180402795088	Tabule magnetická popis.fixem 90x180 cm	AVE-BLS90180	7	1	5 002,00	2193090006	zapůjč.vybav nemov.	1998
107	180403111349	Chladnička	ELEKTROLUX ERC 19002 W 8	DM004419D1	1	8 100,00	2193090006	zapůjč.vybav nemov.	2008
108	180403111349	Chladnička	ELEKTROLUX ERC 19002 W 8	DM004418D1	1	8 100,00	2193090006	zapůjč.vybav nemov.	2008
109	180403111349	Chladnička	ELEKTROLUX ERC 19002 W 8	DM004420D1	1	8 100,00	2193090006	zapůjč.vybav nemov.	2008
110	180403343031	Osušovač rukou elektrický	OPTIMA	DM003677D1	1	4 556,70	2193090006	zapůjč.vybav nemov.	2003
111	180404114017	Sporák kombinovaný	MORA 2235	DM003074D1	1	10 790,00	2193090006	zapůjč.vybav nemov.	1999
112	180407462012	Zrcadlo bez rámu @@		DM005009D1	1	719,00	2193090006	zapůjč.vybav nemov.	2011
113	180507182028	Regál kovový		DM004736D1	1	2 050,00	2193090006	zapůjč.vybav nemov.	2009
114	180508237098	Tabule smaltovaná		3	1	2 987,00	2193090006	zapůjč.vybav nemov.	1998
115	180806020227	Hasák pro trubky do 3 1/2"		13	1	350,00	2193090006	zapůjč.vybav nemov.	1994
116	181020003301	Zásobník toaletního papíru kovový @		DM003687D1	1	681,90	2193090006	zapůjč.vybav nemov.	2003
117	63500526000	Mikrofon konferenční	YOGA DS-2	DM003851D1	1	3 361,00	2193090010	zapůjč.vybav nemov.	2003
118	63550170000	Zesilovač	MONO 103 SEAK	DM003850D1	1	12 473,00	2193090010	zapůjč.vybav nemov.	2003
119	211019900169	Soubor zařízení ovládání technologie	RCS KLADNO	DM003849D1	1	39 507,00	2193090010	zapůjč.vybav nemov.	2003
120	212049900282	NServer	BEZ VERZE,	DM004460D1	1	23 740,50	2193090010	zapůjč.vybav nemov.	2008
121	212049900801	Tserver NT-modul Techno-ovlád.techn.routu	BEZ VERZE	DM004465D1	1	8 936,90	2193090010	zapůjč.vybav nemov.	2008
122	212049900802	AServer-Modul Hlasová syntéza	BEZ VERZE	DM004463D1	1	8 936,90	2193090010	zapůjč.vybav nemov.	2008
123	211090300389	Zařízení technologické	RCS Kladno	#2193-6	1	40 519,50	12100008	zapůjč.vybav nemov.	2007
124	180104121021	Vysavač průmyslový	KARCHER NT-601	#024232	1	67 400,00	11800009	zapůjč.vybav nemov.	1998
125	211122300229	Skříň Rack 19"	15U/600x600	#000000000001	1	80 334,52	12100113	zapůjč.vybav nemov.	2006
126	082454224048	Čistič vysokotlaký	Karcher HDS 895	#000000000178	1	110 774,10	10800222	zapůjč.vybav nemov.	1999
		přísl. 1/ spojovací šroubení			1				
		2/ zahnutá tryska s kolenem			1				
		3/ kartáč přímý - HD			1				
		4/ hadice vysokotlaká DN			1				
Cena celkem						842 841,21			