



Smlouva o dílo

uzavřená dle ust. § 2586 a násl. zák. č. 89/2012 Sb., občanského zákoníku, v platném znění

Smluvní strany:

BEG BOHEMIA, spol. s.r.o.

jednající: Vladimír Příkryl, jednatel
se sídlem: Ledárenská 386/25, 620 00 Brno
IČ: 253 00 245
společnost zapsaná v obchodním rejstříku vedeném Krajským soudem v Brně,
oddíl C, vložka 23315
bankovní spojení: Sberbank, a.s. Brno
č. účtu 4200004899/6800
(dále jen jako "zhotovitel")

a

Institut postgraduálního vzdělávání

jednající: MUDr. Antonín Malina, Ph.D, MBA, ředitel
se sídlem: Ruská 2412/85, 100 05 Praha 10
IČ: 00023841
bankovní spojení: KB Praha 10
číslo účtu: 19535101/0100
(dále jen jako "objednatel")

(společně též „smluvní strany“)

uzavírají níže uvedeného dne, měsíce a roku v souladu s ust. § 2586 a násl. zákona č. 89/2012 Sb., občanský zákoník, ve znění pozdějších předpisů, tuto

smlouvu o dílo (dále jen „smlouva“)

I.

Předmět Smlouvy

1. Zhotovitel se zavazuje odevzdat objednateli vybavení archivních prostor s optimální regálovou technologií a umožnit tak objednateli nabýt vlastnické právo k tomuto dílu (dále jen „dílo“) – **II. etapa**. Bližší specifikace díla je uvedena v příloze č. 1 k této smlouvě, která tvoří nedílnou součást smlouvy.
2. Objednatel se zavazuje za dílo zaplatit cenu sjednanou v článku II. této smlouvy.
3. Vlastnické právo k níže vymezenému dílu se nabývá převzetím zhotoveného díla v místě dodání, jímž je sídlo objednatele uvedené v záhlaví této smlouvy (dále jen „**místo dodání**“).

II.

Platební podmínky

1. Smluvní strany se dohodly, že:
cena za dílo II. etapy vymezené v čl. I. této smlouvy a specifikované v příloze č. 1 smlouvy činí 1 304 000,- Kč bez DPH a 1 577 840,- Kč včetně DPH, DPH činí 273 840,- Kč.

Úhrada bude prováděna v české měně.

2. Cena díla již zahrnuje náklady zhotovitele na dopravu díla, montáž a veškeré náklady k dodání a zhotovení díla v sídle objednatele.
3. Cena za dílo bude objednatelem zaplacená na základě daňového dokladu (faktury) vystavené zhotovitelem, v rámci faktury bude uveden název veřejné zakázky „**IPVZ Praha – pořízení regálového systému – I. a II. etapa**“.
4. Faktura musí obsahovat náležitosti stanovené v ust. § 28 zákona č. 235/2004 Sb., o dani z přidané hodnoty, ve znění pozdějších předpisů a v ust. § 1963 zákona č. 89/2012 Sb., občanský zákoník, v platném znění.
5. Faktura je splatná do 30 dnů od jejího doručení objednateli.
6. Zhotovitel je oprávněn vystavit fakturu na zaplacení ceny díla vždy za jeho jednotlivou etapu až po kompletním dodání a protokolárním převzetím díla v každé jeho jednotlivé etapě.
7. Pokud faktura nebude obsahovat všechny zákonem či touto smlouvou stanovené náležitosti, je objednatel oprávněn ji do data splatnosti vrátit s tím, že zhotovitel je povinen vystavit novou fakturu s novým termínem splatnosti - v takovém případě není objednatel v prodlení s úhradou.

III.

Dodání a převzetí díla

1. Zhotovitel se zavazuje dodat a zhotovit dílo v sídle objednatele do 8 týdnů od uzavření této smlouvy a uveřejnění v Registru smluv. Provedené dílo po dokončení každé jeho jednotlivé etapy zhotovitel protokolárně předá objednateli nebo jím pověřené osobě.
2. Spolu s dílem je zhotovitel povinen dodat objednateli předávací protokol.
3. Objednatel se zavazuje při dodání díla prohlédnout, překontrolovat a převzít dílo.
4. Objednatel je povinen po dokončení každé jeho jednotlivé etapy převzít pouze dílo provedené zhotovitelem řádně a včas, bez jakýchkoliv vad a nedodělků, v jakosti odpovídající obecně závazným technickým předpisům a platným ČSN. K převzetí díla objednatelem dochází podpisem předávacího protokolu.

IV.

Všeobecné dodací podmínky

1. Zhotovitel odevzdá objednateli dílo v ujednaném množství a dále v jakosti a provedení obvyklé pro tento druh díla.

2. Vlastnické právo k předmětu této smlouvy nabývá objednatel při převzetí dodaného díla. Převzetí bude prokázáno datovaným podpisem na předávacím protokolu.
3. Nebezpečí škody na díle přechází na objednatele převzetím díla, nebo (jestliže tak neučiní včas) v době, kdy mu zhotovitel dílo v souladu s touto smlouvou dodá do místa dodání a objednatel poruší svou povinnost dílo převzít.

V.

Práva z vadného plnění

1. Dílo má vady, nebylo-li odevzdané objednateli v ujednaném množství, jakosti a provedení, přičemž za vadu je považováno i plnění jiné věci stejně jako vada v dokladech nutných pro užívání věci.
2. Zhotovitel prohlašuje, že dílo není zatíženo právem třetí osoby či osob, tedy, že dílo je bez právních vad.
3. Má-li dílo vady a způsobuje-li toto vadné plnění porušení smlouvy podstatným způsobem, má objednatel právo:
 - a) požadovat odstranění vady dodáním nové věci bez vady nebo dodáním chybějící věci,
 - b) požadovat odstranění vady opravou věci,
 - c) na přiměřenou slevu z ceny díla,
 - d) odstoupit od smlouvy.
4. Volba mezi těmito nároky objednateli náleží, jen jestliže ji oznámí zhotoviteli ve včas zaslaném oznámení vad nebo bez zbytečného odkladu po tomto oznámení. Neoznámí-li objednatel volbu svého nároku včas, má nároky z vadného plnění jako při nepodstatném porušení smlouvy.

VI.

Servis

1. Zhotovitel se zavazuje zajišťovat záruční a pozáruční servis a náhradní díly a to nejméně po dobu pěti let od skončení záruční doby.

VII.

Záruka za jakost

1. Zhotovitel se zavazuje, že dílo bude mít minimálně po dobu 24 měsíců dohodnuté vlastnosti podle záručních podmínek, které jsou přiloženy k této smlouvě jako příloha č. 2, nedílná součást této smlouvy.

VIII.

Smluvní pokuta

1. V případě, že zhotovitel nedodá dílo do místa dodání v termínu stanoveném v čl. III této smlouvy, je povinen zaplatit objednateli smluvní pokutu ve výši 1.000,- Kč za každý den prodlení.

IX.

Přechodná a závěrečná ujednání

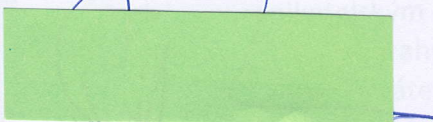
1. Práva a povinnosti neupravené touto smlouvou se řídí ustanovením zákona č. 89/2012 Sb., občanský zákoník v platném znění.
2. Smluvní strany souhlasí se zveřejněním veškerého obsahu smluvního ujednání a zhotovitel souhlasí se zveřejněním smlouvy podle zákona č. 340/2015 Sb., Zákon o zvláštních podmínkách účinnosti některých smluv, uveřejňování těchto smluv a o registru smluv (zákon o registru smluv)
3. Tato smlouva může být měněna nebo doplňována jen písemně ve formě vzestupně číslovaných dodatků.
4. Smluvní strany prohlašují, že se seznámily s obsahem této smlouvy, že ji uzavírají svobodně a vážně, nikoliv v tísní za nápadně nevýhodných podmínek, což stvrzují svými podpisy.
5. Tato smlouva je vyhotovena ve 4 stejnopisech, z nichž každá ze smluvních stran obdrží 2 vyhotovení.
6. Smlouva vstupuje v platnost dnem podpisu smluvními stranami a účinnosti nabývá dnem uveřejnění v Registru smluv.

Nedílnou součástí této smlouvy tvoří:

Příloha č. 1 – Specifikace díla včetně nákresu umístění regálového systému v místnostech

Příloha č. 2 – Záruční podmínky

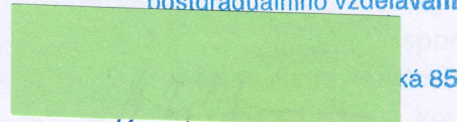
V Praze, dne 13.10.2016



zhotovitel
Vladimír Příkryl
jednatel

V Praze, dne 07-10-2016

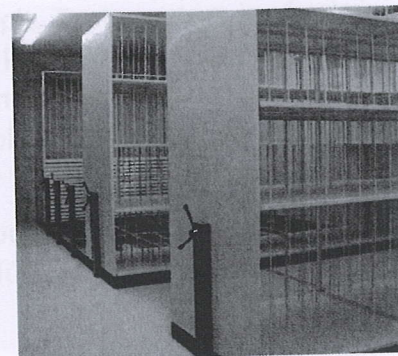
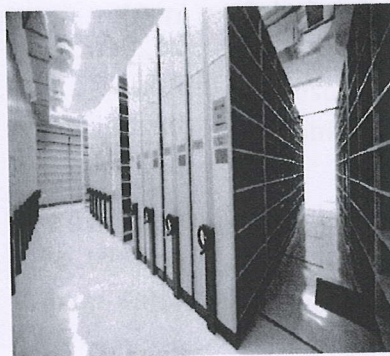
Institut
postgraduálního vzdělávání
ká 85



objednatel
MUDr. Antonín Malina, Ph.D., MBA
ředitel

Příloha č. 1

Specifikace díla včetně nákresu umístění regálového systému v místnostech



VZMR „IPVZ Praha – pořízení regálového systému – I. a II. etapa“

Zadavatel:

Institut postgraduálního vzdělávání ve zdravotnictví
Se sídlem: Ruská 2412/85, 100 05 Praha 10
IČ? 00023841
DIČ: CZ023841

Uchazeč:

BEG BOHEMIA, spol. s r.o.
Ledárenská 386/25, 620 00 Brno

Tel.: +420 537 036 612

e-mail: beg@beg.cz

Datum vytvoření nabídky: 25.8.2016

Platnost nabídky: 90 dní

Nabídka č. 1115 123

Vážení,

dovolujeme si Vám poděkovat za Váš zájem o naše produkty. Naše společnost je ryze českým podnikatelským subjektem se 100 % tuzemskou kapitálovou účastí, bez majetkových podílů zahraniční osoby. Společnost vznikla v roce 1996 a disponuje mezinárodním certifikátem a atestem ISO 9001 ISO 14001 a OHSAS 18001. Předmětem naší činnosti je výroba a prodej následujících produktů : regálové systémy, kovový nábytek, kancelářský nábytek, systémy pro archivaci, sedací nábytek, prodejní vybavení.

Pro své zákazníky také zajišťujeme :

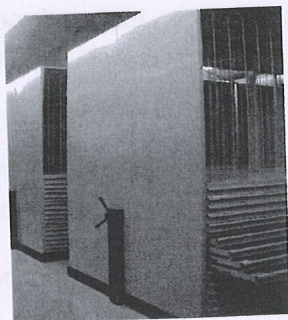
- Projekty a zpracování technické dokumentace v oblasti skladování
- Logistické studie
- Záruční i pozáruční servis
- Architektonické návrhy prodejních a kancelářských prostor
- Návrh optimálního investičního vybavení do státní, obchodní a výrobní sféry

- 4 -

BEG MOBILNÍ POUKOVÉ REGÁLY

BEGMOBIL mobilní policové regály

1. PŘEDMĚT NABÍDKY



Mobilní regálový systém BEGMOBIL je tvořen sestavou policových regálů, která je umístěna na pohyblivých podvozcích. Použití pojízdných regálových systémů značně zvyšuje skladovou kapacitu, protože obsluha otevře vždy jen uličku, do které potřebuje přistoupit. Tento systém je vhodný zejména pro úřady, knihovny a podniky, kde neustále narůstá objem skladovaného materiálu a běžné stacionární policové regály jej nestačí pojmout.

Regálové vozy se pohybují po kolejkách ukotvených k podlaze a díky převodům je manipulace s regály velmi snadná.

Regály se dodávají potažené vysoce kvalitní epoxy-polyesterovou práškovou barvou, vypalovanou při teplotě 200 °C, ve standardní barevnosti nebo dle přání zákazníka.

Standardní barevnost je:

achátově šedá, odstín RAL 7035

2. Specifikace nabízeného díla

- a) stavební úpravy
- b) regálová technologie
 - podvozky
 - regálová nadstavba
 - kolejničky
 - montáž regálové technologie

Vlastnosti nabízeného díla:

- a) **Stavební úpravy** budou spočívat v přípravě podkladu příp. úpravě stávajících podlah a ukotvení kolejniček, které budou vyrobeny z pozinkované oceli popř. z jiného odolného materiálu. Způsob usazení kolejniček a zjištění dalších potřebných údajů ke stanovení ceny předmětu zakázky k podání nabídky bude předmětem prohlídky místa plnění stanoveného viz. bod 11.2.
- b) **Regálová technologie** bude tvořena sestavou pohyblivé regálové nadstavby, která je umístěna na pohyblivých podvozcích ze svařených ocelových profilů (konstrukční ocel), aby bylo dosaženo zvýšení skladové kapacity a docházelo tak jen k otevření uličky k regálu, ke kterému bude požadován přístup.

Regálové vozy se budou pohybovat na kolejnicích a posun vozu bude zajištěn řetězovým převodem a vůz tak bude uváděn do pohybu otáčením řídicího prvku na příslušnou stranu. Převod bude zaručovat pomalý a klidný pohyb regálů po kolejové dráze a převod bude nastaven tak, aby bylo možné bez námahy uvést do pohybu jeden i několik plně naložených vozů.

Regálový vůz bude oboustranný - na jednom podvozku budou dva na sobě nezávislé regály s možností jiného nastavení polic z levé nebo pravé strany vozu.

V případě neposuvných vozů budou tyto umístěny na soklu tak, aby výškově odpovídaly posuvným regálům.

Nadstavbový systém se skládá z ocelových rámců, polic a čelní strany budou opatřena plným rámem. Po potřebnou variabilitu je požadována možnost výškové přenastavitelnosti polic po 20 – 25 mm.

Jednotlivé regály budou z přední strany opatřeny těsnicí manžetou, která bude doléhat při sražení regálů na protilehlou manžetu upevněnou na vedlejším regálu.

Nežádoucí rázové pohyby regálů při jejich posunu do vedlejších regálů budou řešit pryžové dorazy, které tak budou tlumit tyto regálové dojezdy.

Regálový systém bude optimalizován pro maximální využití archivních prostorů (příloha č.4).

Světlost mezi policemi bude 330 mm a hloubka 300 mm. Police budou zhotoveny z plechu o min. síle 1 mm.

Nosnost police: min. 60 kg

Nosnost podvozku: min. 600 kg na jeden modul

Celý systém bude stabilizován křížovým zavětrováním z oceli.

Celý systém bude zhotoven v jakosti odpovídající obecně závazným technickým předpisům a platným ČSN.

Povrchová úprava regálového systému bude provedena vypalovací práškovou barvou v následujícím barevném provedení:

- podvozky a regálové rámy - tmavě šedá RAL 7016
- police - světle šedá RAL 7035
- čelní plné stěny - modrá RAL 5012

- 8 -

c) Montáž regálové technologie

Kolejnice budou položeny a uchyceny na stávající podlahu, nebo na stavebně upravenou podlahu. Prostor mezi kolejnicemi bude zakryt dřevovláknitými deskami a osazeny nájezdovými klíny.

3. PODMÍNKA MONTÁŽE

Objednatel je povinen seznámit zhotovitele se skutečností zda je v místě instalace a kotvení regálových sestav elektrické, vodovodní, plynové nebo jakékoliv další vedení které by mohlo být poškozeno kotevními šrouby. V opačném případě nenese zhotovitel zodpovědnost za možné vzniklé škody.

4. MÍSTO PLNĚNÍ

Sídlo objednatele Ruská 1412/85, 100 05 Praha 10.

5. DOBA PLNĚNÍ

Do 8 týdnů od uzavření smlouvy o dílo.

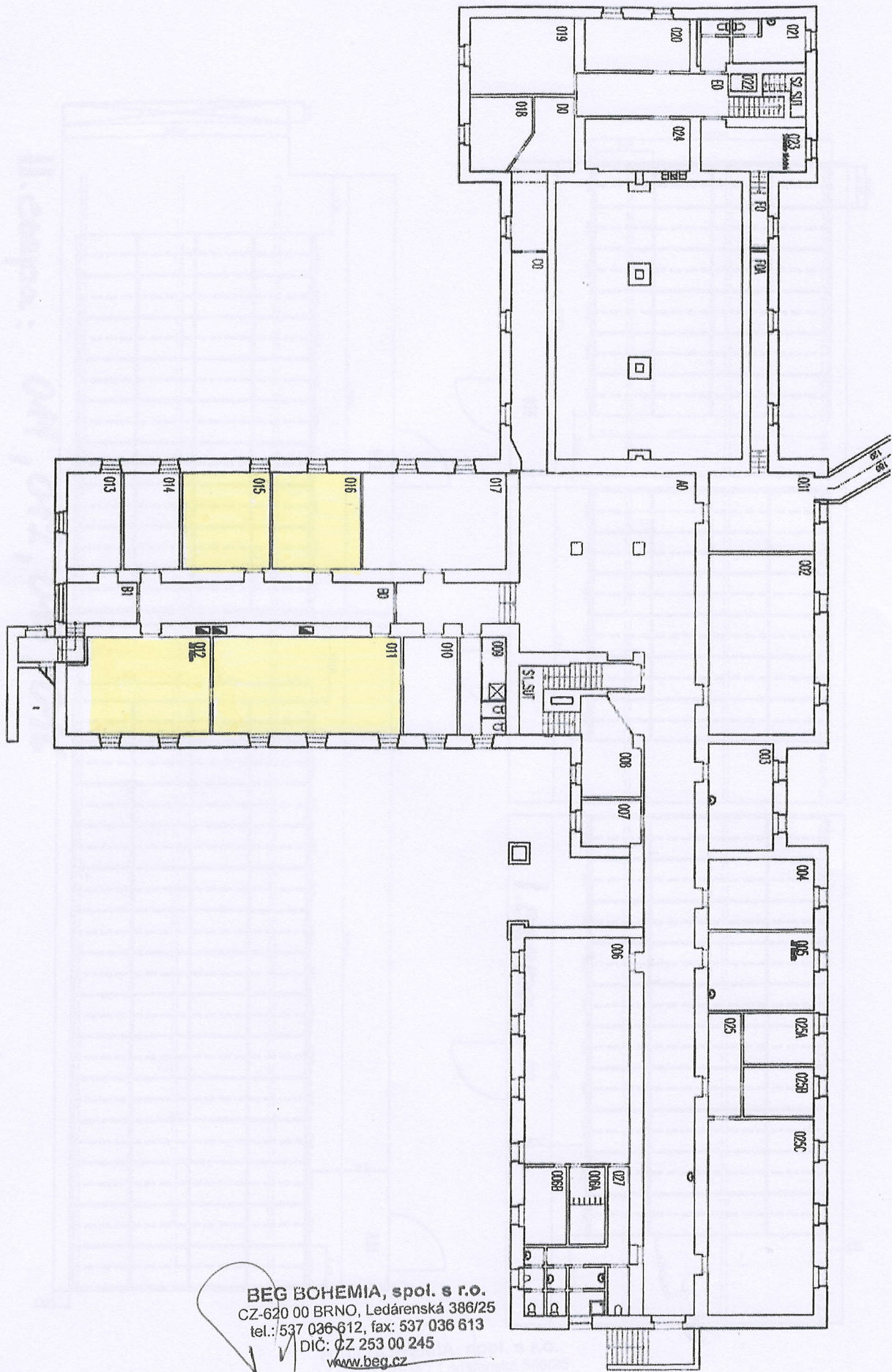
V Brně dne 25.8.2016



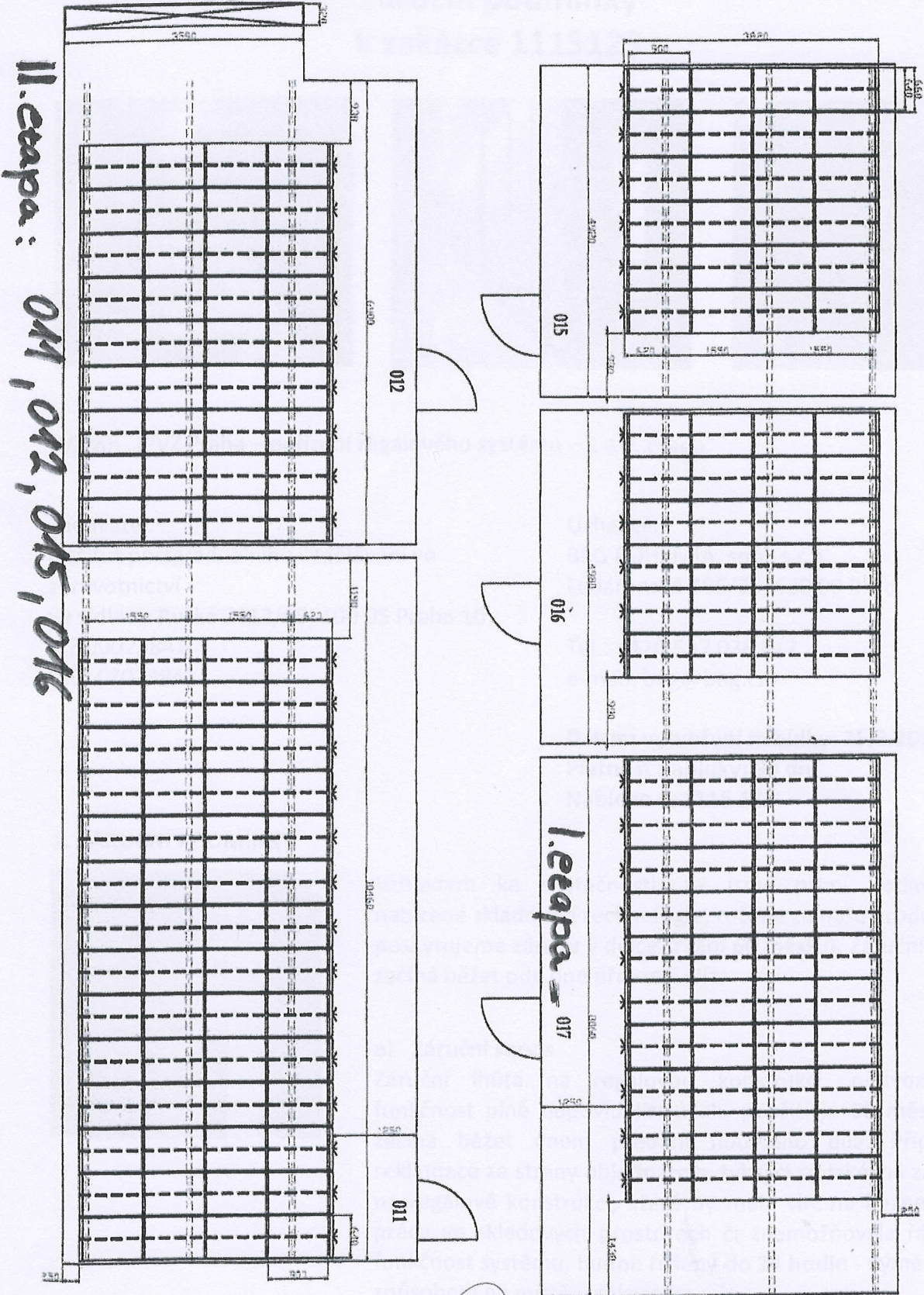
BEG BOHEMIA, spol. s r.o.
CZ-620 00 BRNO, Ledárenská 386/25
tel.: 537 036 612, fax: 537 036 613
DIČ: CZ 253 00 245
www.beg.cz

Vladimír Přikryl
Jednatel společnosti
BEG BOHEMIA, spol. s r.o.

MELOHA & K.S. - PLANEK MISTNOST - II. ETAPA

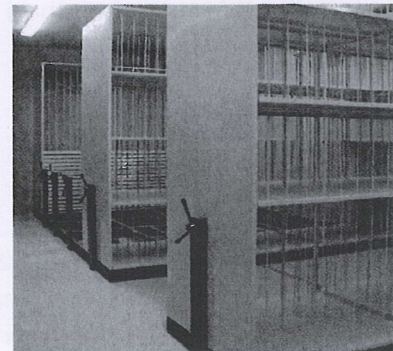
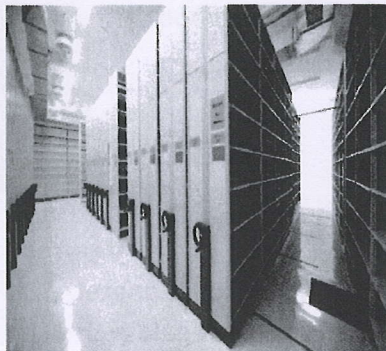


BEG BOHEMIA, spol. s r.o.
 CZ-620 00 BRNO, Ledárenská 386/25
 tel.: 537 036 612, fax: 537 036 613
 DIČ: CZ 253 00 245
www.beg.cz



7270HA č. 2

Záruční podmínky k zakázce 1115123



VZMR „IPVZ Praha – pořízení regálového systému – I. a II. etapa“

Zadavatel:
Institut postgraduálního vzdělávání ve
zdravotnictví
Se sídlem: Ruská 2412/85, 100 05 Praha 10
IČ? 00023841
DIČ: CZ023841

Uchazeč:
BEG BOHEMIA, spol. s r.o.
Ledárenská 386/25, 620 00 Brno

Tel.: +420 537 036 612
e-mail: beg@beg.cz

Datum vytvoření nabídky: 25.8.2016
Platnost nabídky: 90 dní
Nabídka č. 1115 123

1. ZÁRUČNÍ PODMÍNKY

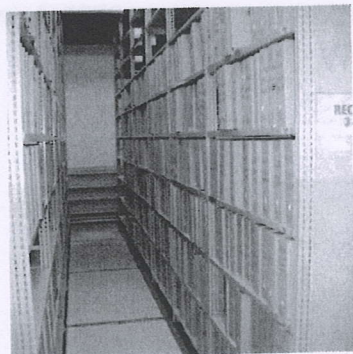


Vzhledem ke skutečnosti, že jsme přímí dodavatelé nabízené skladovací technologie, ručíme za naše produkty a poskytujeme záruku v délce trvání **60 měsíců**. Záruční doba začíná běžet ode dne převzetí díla.

a) Záruční servis

Záruční lhůta na regálovou konstrukci, podvozky a funkčnost plně odpovídající účelu použití je **60 měsíců** a začíná běžet dnem předání hotového díla. Případné reklamace ze strany objednatele, týkající se jakékoli závady na regálové konstrukci, která by měla vliv na bezpečnost práce ve skladových prostorech či znemožňovala řádnou funkčnost systému, budou řešeny **do 24 hodin** - výměnným způsobem na místě u zákazníka.

— 12 —



2. Revize

b) Pozáruční servis

V rámci pozáručního servisu má objednatel nárok reklamaci a opravu vadného dílu regálové konstrukce, podpůrných prvků, a to do 72 hodin od nahlášení případné poruchy.

a) V průběhu záruční doby, tj. 60 měsíců, objednatel má právo na pravidelnou roční revizi mobilních regálových sestav v místnostech 011, 012, 015, 016 a za pevně stanovenou sazbu 3.900 Kč bez DPH. Tato revize bude provedena 1 x ročně, na základě objednávky, která bude obsahovat č. zakázky 1115123.

b) Po uplynutí záruční doby 60 měsíců bude pravidelná roční revize provedena na základě aktuální cenové nabídky a odsouhlasené objednatelům a stvrzené objednávkou.

V Brně dne 25.8.2016


BEG BOHEMIA, spol. s r.o.
CZ-620 00 BRNO, Ledárenská 386/25
tel.: 537 036 612, fax: 537 036 613
DIČ: CZ 253 00 245
www.beg.cz

Vladimír Prikryl
Jednatel společnosti
BEG BOHEMIA, spol. s r.o.