

Smlouva o pronájmu nebytových prostor

(dle § 51 občanského zákoníku)

035-P/SUO-2002

Obec Chrást
Tř. Čs. odboje 133
IČO 257851
330 03 Chrást
zastoupená starostou obce Ing. Janem Mastným
dále jen pronajímatel

a

ČR – Ministerstvo vnitra ⁴³⁶
se sídlem Praha 7, Nad Štolou 939/3, PSČ 170 34
zastoupená plk. Ing. Miroslavem Danielem
zástupcem ředitele Policie ČR, správy Západočeského kraje v Plzni,
Nádražní 2, 306 28 Plzeň
IČO 00007064
dále jen nájemce

uzavírají podle § 51 občanského zákoníku tuto nájemní smlouvu :

čl. I.

Obec Chrást je na základě účinnosti zákona č. 172/91 Sb. vlastníkem nemovitosti čp. 133, zapsané na listu vlastnictví č. 10001 obec Chrást pro k.ú. Chrást u Plzně, okr. Plzeň sever.

čl. II.

Pronajímatel pronajímá na základě této smlouvy ve výše uvedené nemovitosti nebytové prostory v přízemním podlaží o celkové výměře 131 m² a přilehlou garáž o výměře 24 m² pro účel zařízení a provozování Obvodního oddělení Policie ČR Chrást na dobu neurčitou od 1.6.2002.

čl. III

Nájemce je oprávněn užívat uvedené prostory pouze k činnosti uvedené v čl. II a nesmí být přenechány bez souhlasu majitele třetí osobě. Po skončení nájmu je nájemce povinen předat pronajaté prostory ve stavu v jakém byly převzaty s přihlédnutím k opotřebení. Nájemce se zavazuje, že veškeré stavební a montážní úpravy budou předem konzultovány a schváleny majitelem objektu.

čl. IV

Pronájem je úplatný – za užívání bude nájemce platit na účet pronajímatele – tj. Obce Chrást
roční nájemné ve výši (155 m²) 155x250,- = 38.750,- Kč
výše úhrady za teplo bude placena zálohově v roční výši (131 m²) 131x250,- = 32.750,- Kč
celková roční platba činí ... 71.500,- Kč

nájemné je splatné čtvrtletně a to vždy do 15-tého dne druhého měsíce příslušného čtvrtletí. při prodlení placení je pronajímatel oprávněn do doby splacení účtovat úrok (penále) ve výši 0,1% za každý den prodlení.

Doplatek nájemného za období od 1.6.2002 do 30.6.2002 ve výši 2.504,10 Kč uhradí nájemce do 30 dnů od podpisu smlouvy na účet pronajímatele.

čl.V

Náklady na úklid pronajatých prostor si hradí nájemce z vlastních zdrojů. Odvoz fekálií a vodné (spotřeba vody) bude hrazeno dle skutečných nákladů v poměru 1:1 s OÚ Chrást. Poplatek za teplo bude hrazen dle čl. IV zálohově. Jeho vyúčtování bude provedeno ve druhém čtvrtletí následujícího roku za rok předcházející dle skutečných nákladů. K výpočtu spotřeby nákladů doloží OÚ Chrást výpočtový list.

čl. VI

Pronajímatel, tj. Obec Chrást umožní nájemci na základě ústního vyzvání užívání zasedací místnosti v přízemí OÚ. Za toto příležitostné využití nebude účtovat žádný poplatek.

čl. VII

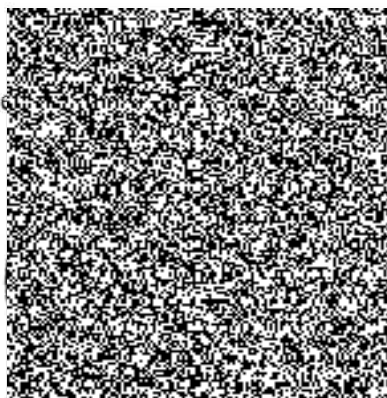
Účinnost této smlouvy je od 1.6.2002. Smlouva má 6-ti měsíční výpovědní lhůtu a počíná běžet prvním dnem následujícího měsíce od doručení výpovědi druhé straně.

čl. VIII

Tato smlouva se vyhotovuje ve dvou výtiscích, z nichž každá má platnost originálu. Jakékoliv změny a doplňky této smlouvy jsou možné jen formou písemných číslovaných dodatků.

V Chrástu dne 31.5.2002

Nájemce



Pro

