

## Česká pojišťovna a.s.

Spálená 75/16, 113 04 Praha 1, Česká republika  
IČ 45 27 29 56

zapsaná v obchodním rejstříku u Městského soudu v Praze oddíl B, vložka 1464,  
kterou zastupuje   
(dále jen „pojišťovna“)

a

## Česká republika – Hasičský záchranný sbor Moravskoslezského kraje

Výškovická 40, Ostrava – Zábřeh, PSČ 700 30, Česká republika  
IČ 70 88 45 61

který zastupuje brig. gen. Ing. Vladimír Vlček, Ph.D., ředitel Hasičského záchranného  
sboru Moravskoslezského kraje  
(dále jen „pojistník“)

uzavírají

### **dodatek č. 37 pojistné smlouvy č. 706-57704-18**

(č. 4938232311 – pojištění vozidel a dopravovaných věcí)

#### **o pojištění majetku podnikatelů**

**(pojištění živelní, pojištění odcizení věci krádeží vloupáním nebo  
loupeží, pojištění vnitrostátní přepravy, pojištění strojů a strojních  
zařízení, pojištění vozidel a dopravovaných věcí)**

**sjednané s účinností od 1.7.2008**

## 1. ÚVODNÍ USTANOVENÍ

- 1.1. Dne 27.6.2008 uzavřeli Česká pojišťovna a.s. (dále jen "pojišťovna") a Česká republika – Hasičský záchranný sbor Moravskoslezského kraje (dále jen "pojistník") pojistnou smlouvu č. 706-57704-18 pro pojištění majetku podnikatelů (pojištění živelní, pojištění odcizení věci krádeží vloupáním nebo loupeží, pojištění vnitrostátní přepravy, pojištění strojů a strojních zařízení, pojištění vozidel a dopravovaných věcí)(dále jen "pojistná smlouva").

Pojišťovna a pojistník prohlašují, že si přejí změnit níže specifikovaná ustanovení pojistné smlouvy způsobem uvedeným v ustanovení článku 2 tohoto dodatku pojistné smlouvy.

## 2. ZMĚNA POJISTNÉ SMLOUVY

- 2.1. Ustanovení bodu **2.1. Pojištěné věci, pojistné částky** pojistné smlouvy se ruší a nahrazuje se následujícím zněním:

V souladu s ustanovením článku 4 bodu 1 VPPMP se pojištění podle pojistné smlouvy vztahuje na věci uvedené dále pod jednotlivými položkami.

V souladu s ustanovením článku 5 bodu 3 VPPMP jsou pro pojištěné věci stanoveny níže uvedené pojistné částky resp. limity pojistného plnění.

Pokud bude v souladu s ustanovením článku 5 bodu 6 VPPMP sjednáno pojištění jako pojištění prvního rizika bude toto uvedeno u příslušné pojištěné věci.

POL. Č.	SPECIFIKACE POJIŠTĚNÝCH VĚCÍ (UJEDNÁNÍ O POJIŠTĚNÍ PRVNÍHO RIZIKA)	POJISTNÁ ČÁSTKA V Kč (LIMIT PLNĚNÍ 1.RIZIKA)*
<b>1. Stavby</b>		
1	Soubor vlastních a cizích budov, hal, staveb včetně stavebních součástí a stavebních úprav vč. rozpracovaných investičních akcí.	16,118.500,-
<b>2. Věci movité</b>		
2	Soubor strojů, zařízení, inventáře a elektronických zařízení (vč. DDHM), soubor cizích strojů, zařízení a inventáře po právu užívaných na základě písemné smlouvy a soubor věcí umělecké a historické hodnoty – vozidla – výstavní exponáty (vlastní i cizí).	8,098.589,-
3	Soubor platných tuzemských i cizozemských státovek, bankovek a oběžných mincí v hotovosti, cenné papíry a ceniny (vlastní a cizí). Pojištění se sjednává jako pojištění prvního rizika podle čl. 5 bodu 6 VPPMP.	50.000,-
4	Soubor elektroniky uvedený na příloze č. 2	20,821.317,-

*\*) Je-li sjednáno pojištění 1. rizika (dále 1.R.), je uvedená částka limitem plnění 1.R. ve smyslu čl. 5 bodu 6 VPPMP 2005.*

## 2.2. POJISTNÁ NEBEZPEČÍ A SPOLUÚČASTI

- 2.2.1. V souladu s ustanoveními článků 2 DPPSP a DPPMP se pro pojištěné věci specifikované v ustanovení bodu 2.1. této smlouvy sjednává pojištění pro případ poškození nebo zničení pojištěných věcí níže uvedenými pojistnými nebezpečími (popř. vznik pojištěných nákladů v důsledku pojištěných pojistných nebezpečí). Zároveň jsou pro jednotlivé položky a pojistná nebezpečí v souladu s ustanovením článku 9 VPPMP sjednány níže uvedené spoluúčasti.



Pol. č. podle bodu 2.1. smlouvy	SPECIFIKACE POJIŠTĚNÝCH POJISTNÝCH NEBEZPEČÍ PODLE ČLÁNKU 2, BODŮ 1 A 3 DPPSP A DPPMP	SPOLUÚČAST
<b>Základní pojistná nebezpečí</b>		
1, 2	Požár, výbuch, přímý úder blesku, pád letadla nebo vrtulníku, případně jeho části nebo nákladu (čl. 2 bod 1 písm. a) DPPSP resp. DPPMP)	100.000,- Kč
3	Požár, výbuch, přímý úder blesku, pád letadla nebo vrtulníku, případně jeho části nebo nákladu (čl. 2 bod 1 písm. a) DPPSP resp. DPPMP)	1.000,- Kč
4	Požár, výbuch, přímý úder blesku, pád letadla nebo vrtulníku, případně jeho části nebo nákladu (čl. 2 bod 1 písm. a) DPPSP resp. DPPMP)	20.000,-
1, 2, 4	Voda vytékající z vodovodních zařízení nebo sprinklerových zařízení (čl. 2 bod 1 písm. h) DPPSP resp. DPPMP) Přetlak nebo zamrzání vody, je-li pojištěnou věcí budova. (čl. 2 bod 1 písm. i) DPPSP)	5.000,- Kč
3	Voda vytékající z vodovodních zařízení nebo sprinklerových zařízení (čl. 2 bod 1 písm. h) DPPSP resp. DPPMP) Přetlak nebo zamrzání vody, je-li pojištěnou věcí budova. (čl. 2 bod 1 písm. i) DPPSP)	1.000,- Kč
<b>Vybraná pojistná nebezpečí</b>		
1, 2, 4	Povodeň nebo záplava (čl. 2 bod 1 písm. b) DPPSP resp. DPPMP)	5.000,- Kč
3	Povodeň nebo záplava (čl. 2 bod 1 písm. b) DPPSP resp. DPPMP)	1.000,- Kč
1, 2, 4	Vichřice nebo krupobití (čl. 2 bod 1 písm. c) DPPSP resp. DPPMP)	5.000,- Kč
3	Vichřice nebo krupobití (čl. 2 bod 1 písm. c) DPPSP resp. DPPMP)	1.000,- Kč
1, 2, 4	Sesouvání půdy, zřícení skal nebo zemin (čl. 2 bod 1 písm. d) DPPSP resp. DPPMP)	5.000,- Kč
3	Sesouvání půdy, zřícení skal nebo zemin (čl. 2 bod 1 písm. d) DPPSP resp. DPPMP)	1.000,- Kč
1, 2, 4	Sesouvání nebo zřícení sněhových lavin (čl. 2 bod 1 písm. d) DPPSP resp. DPPMP)	5.000,- Kč
3	Sesouvání nebo zřícení sněhových lavin (čl. 2 bod 1 písm. d) DPPSP resp. DPPMP)	1.000,- Kč
1, 2, 4	Pád stromů, stožárů nebo jiných předmětů (čl. 2 bod 1 písm. e) DPPSP resp. DPPMP)	5.000,- Kč
3	Pád stromů, stožárů nebo jiných předmětů (čl. 2 bod 1 písm. e) DPPSP resp. DPPMP)	1.000,- Kč
1, 2, 4	Tíha sněhu nebo námrazy (čl. 2 bod 1 písm. f) DPPSP resp. DPPMP)	5.000,- Kč

3	Tíha sněhu nebo námrazy (čl. 2 bod 1 písm. f) DPPSP resp. DPPMP)	1.000,- Kč
1, 2, 4	Zemětřesení (čl. 2 bod 1 písm. g) DPPSP resp. DPPMP)	5.000,- Kč
3	Zemětřesení (čl. 2 bod 1 písm. g) DPPSP resp. DPPMP)	1.000,- Kč

2.2.2. Odchylně od ustanovení článků 2 DPPSP a DPPMP se pro pojištěné věci specifikované v bodu 2.1. této smlouvy sjednává pojištění pro případ poškození nebo zničení pojištěných věcí i níže uvedenými pojistnými nebezpečími. Zároveň jsou pro jednotlivé položky a pojištěná nebezpečí v souladu s ustanovením článku 9 VPPMP sjednány níže uvedené spoluúčasti.

Pol. č. podle bodu 2.1. smlouvy	SPECIFIKACE ZÁKLADNÍCH POJISTNÝCH NEBEZPEČÍ SJEDNANÝCH OD ČL. 2 DPPSP RESP. DPPMP	SPOLUÚČAST
1, 2, 4	Náraz dopravního prostředku. Ujednává se, že pojištění se vztahuje i na škody způsobené dopravním prostředkem provozovaným pojištěným.	5.000,- Kč
3	Náraz dopravního prostředku. Ujednává se, že pojištění se vztahuje i na škody způsobené dopravním prostředkem provozovaným pojištěným.	1.000,- Kč
1, 2, 4	Aerodynamický třesk. Aerodynamickým třeskem se rozumí rázová tlaková vlna, která vznikla překročením rychlosti zvuku (zvukové bariery) letadlem.	5.000,- Kč
3	Aerodynamický třesk. Aerodynamickým třeskem se rozumí rázová tlaková vlna, která vznikla překročením rychlosti zvuku (zvukové bariery) letadlem.	1.000,- Kč
1, 2, 4	Působení kouře, který unikl náhle a neočekávaně ze spalovacího, topného, varného nebo sušicího zařízení nacházejícího se na místě pojištění, pokud kouř unikl mimo určené otvory. Pojištění se nevztahuje na škody vzniklé dlouhodobým, postupným působením.	5.000,- Kč
3	Působení kouře, který unikl náhle a neočekávaně ze spalovacího, topného, varného nebo sušicího zařízení nacházejícího se na místě pojištění, pokud kouř unikl mimo určené otvory. Pojištění se nevztahuje na škody vzniklé dlouhodobým, postupným působením.	1.000,- Kč
4	Doložky ALLRISKS	5.000,-

## MÍSTO POJIŠTĚNÍ

Jako místo pojištění se sjednává, pokud není dále uvedeno jinak:

- RS 1 : Horní Lomná č. 55, 739 91 Jablunkov
- RS 2 : Zálužné č. 28, 749 01 Vítkov

- c) Zákrejsova 53/3, 702 00 Ostrava Přívoz
- d) 719 00 Ostrava Kunčice, ul. Frýdecká 339
- e) Území Evropy pro položku č. 4

2.3. Ustanovení bodu **3.1. Pojištěné věci, pojištěné náklady, pojistné částky** pojistné smlouvy se ruší a nahrazuje se následujícím zněním:

V souladu s ustanovením článku 4 bodu 1 VPPMP se pojištění podle této smlouvy vztahuje na věci uvedené dále pod jednotlivými položkami (dále jen „pojištěné věci“).

V souladu s ustanovením článku 5 bodu 5 VPPMP jsou pro jednotlivé pojištěné věci stanoveny níže uvedené limity pojistného plnění jako pojištění prvního rizika ve smyslu čl. 5 bod 6 VPPMP.

V souladu s ustanovením článku 5 bodu 3 VPPMP jsou pro jednotlivé pojištěné věci stanoveny níže uvedené pojistné částky.

V souladu s ustanovením čl. 9 VPPMP jsou pro jednotlivé pojištěné věci stanoveny níže uvedené spoluúčasti.

POL. Č.	SPECIFIKACE POJIŠTĚNÉ VĚCI (VĚCÍ) A POJIŠTĚNÝCH NÁKLADŮ (UJEDNÁNÍ O POJIŠTĚNÍ PRVNÍHO RIZIKA)	POJISTNÁ ČÁSTKA V KČ (LIMIT PLNĚNÍ 1. RIZIKA V KČ)	SPOLU-ÚČAST V KČ
1	Soubor vlastních a cizích strojů, zařízení a inventáře (vč. DDHM, strojního zařízení, elektroniky, počítačových sítí) s výjimkou silničních a zvláštních vozidel, lodí a letadel. Pojištění se sjednává jako pojištění 1. rizika ve smyslu čl. 5 bodu 6 VPPMP.	5.000.000,-	5.000,-
2	Soubor vlastních a cizích strojů, zařízení a inventáře (vč. DDHM, strojního zařízení, elektroniky, počítačových sítí) s výjimkou silničních a zvláštních vozidel, lodí a letadel. Pojištění se sjednává jako pojištění 1. rizika ve smyslu čl. 5 bodu 6 VPPMP.	200.000,-	1.000,-
3	Soubor platných tuzemských i cizozemských státek, bankovek a oběžných mincí v hotovosti (dále jen „peníze“) nebo cenin (vlastní a cizí). Pojištění se sjednává jako pojištění prvního rizika ve smyslu čl. 5 bodu 6 VPPMP.	50.000,-	1.000,-
4	Stavební součásti (vlastní a cizí), tj. prvky, které tvoří vnitřní prostor touto smlouvou pojištěné budovy, příp. vnitřní prostor pronajaté části budovy ve smyslu čl. 9 bodu 24 DPPMP, a dále náklady na opravu poškozených nebo zničených stavebních součástí, jež tvoří zabezpečení uzamčeného místa pojištění včetně příslušenství budov nebo staveb či stavebních úprav. Pojištění se sjednává jako pojištění prvního rizika ve smyslu čl. 5 bodu 6 VPPMP.	5.000.000,-	5.000,-

5	Stavební součásti (vlastní a cizí), tj. prvky, které tvoří vnitřní prostor touto smlouvou pojištěné budovy, příp. vnitřní prostor pronajaté části budovy ve smyslu čl. 9 bodu 24 DPPMP, a dále náklady na opravu poškozených nebo zničených stavebních součástí, jež tvoří zabezpečení uzamčeného místa pojištění včetně příslušenství budov nebo staveb či stavebních úprav. Pojištění se sjednává jako pojištění prvního rizika ve smyslu čl. 5 bodu 6 VPPMP.	200.000,-	1.000,-
6	Soubor věcí (vlastní i cizí) zvláštní kulturní a historické hodnoty, uměleckých předmětů a sbírek – vozidla – výstavní exponáty apod. v hasičském muzeu. Pojištění se sjednává jako pojištění prvního rizika ve smyslu čl. 5 bodu 6 VPPMP.	3,749.811,-	5.000,-
7	Soubor věcí (vlastní i cizí) zvláštní kulturní a historické hodnoty, uměleckých předmětů a sbírek – vozidla – výstavní exponáty apod. v hasičském muzeu. Pojištění se sjednává jako pojištění prvního rizika ve smyslu čl. 5 bodu 6 VPPMP.	800.000,-	1.000,-

## 2.4. 4. POJIŠTĚNÍ ELEKTRONICKÝCH ZAŘÍZENÍ

### 4.1. POJIŠTĚNÁ NEBEZPEČÍ

Pojištění pro věci specifikované v ustanovení bodu 4.2. této smlouvy se sjednává pro pojistná nebezpečí uvedená v článku 2 DPPEZ.

### 4.2. POJIŠTĚNÉ VĚCI, POJISTNÉ ČÁSTKY A SPOLUÚČAST

V souladu s ustanovením čl. 3 DPPEZ se pojištění dle této smlouvy vztahuje na věci uvedené v příloze č. 2. Pojistnou částkou každé pojištěné věci je její pořizovací hodnota vedená v seznamu na příloze č.2.

Pojištěný stanovil souhrnnou pojistnou částku dle účetních pořizovacích hodnot pro **soubor techniky** ve výši **20,821.317,- Kč**.

Pojištění se sjednává se spoluúčastí ve výši **20.000,- Kč**.

Ujednává se, že maximální částka úhrnu pojistných plnění pojišťovny snížených o částky dohodnutých spoluúčastí ze všech pojistných událostí nastalých v jednom pojistném roce činí **5,000.000,- Kč**.

### 4.3. MÍSTA POJIŠTĚNÍ, LIMIT POJISTNÉHO PLNĚNÍ

Jako místo pojištění se sjednává:

a) území Evropy

#### 4.4. ZVLÁŠTNÍ UJEDNÁNÍ VYLOUČENÍ " ŽIVELNÍCH ŠKOD"

Pro pojištění sjednané v bodu 4.2. této smlouvy se na základě článku 2, bodu 1 DPPEZ ujednává, že pojištění se nevztahuje i na škody vzniklé požárem, výbuchem, přímým úderem blesku, pádem letadla, povodní, záplavou, víchřicí, krupobitím, sesouváním půdy, zřícením skal nebo zemin, sesouváním nebo zřícením sněhových lavin a vodou vytékající z vodovodních zařízení.

Vodou z vodovodních zařízení se rozumí:

- voda unikající z vodovodních zařízení nebo nádrží; vodovodní zařízení je přivádějící a odvádějící potrubí vody s výjimkou vnějších dešťových svodů; nádrž je zčásti otevřený nebo uzavřený prostor o obsahu vody nejméně 200 litrů;
- kapalina nebo pára unikající z ústředního, etážového, dálkového topení nebo solárních systémů;
- hasicí médium vytékající ze samočinného hasicího zařízení.

2.5. Ustanovení bodu **6.3 Výše pojistného a splatnost** pojistné smlouvy se ruší a nahrazuje se následujícím zněním:

#### 6.3. VÝŠE POJISTNÉHO A JEHO SPLATNOST

V ustanovení bodu **6.3.3. Ujednání o splátkách pojistného** pojistné smlouvy se upravují níže uvedené splátky následujícím zněním:

6.3.1. Pojistník je povinen platit pojišťovně za pojištění živelní, za pojištění odcizení věci krádeží vloupáním nebo loupeží, pojištění vnitrostátní přepravy, pojištění elektroniky, pojištění vozidel a dopravovaných věcí roční pojistné v úhrnné výši 100.650,- Kč.

6.3.1.1. Pojistné za pojištění živelní činí 8.577,- Kč

6.3.1.2. Pojistné za pojištění odcizení věci krádeží vloupáním nebo loupeží činí 23.500,- Kč

6.3.1.3. Pojistné za pojištění vnitrostátní přepravy činí 8.400,- Kč

6.3.1.4. Pojistné za pojištění elektroniky činí 60.173,- Kč

Čtvrtletní předpis pojistného za pojištění majetku k 1.1.2018 činí 15.830,- Kč.

Čtvrtletní předpis pojistného za pojištění vozidel k 1.1.2018 činí 88.358,- Kč.

Celková splátka činí 104.188,- Kč.

3. čtvrtletní splátka splatná k 1.1.2018 činí **100.511,- Kč (odečtena o bonifikaci ve výši 3.677,- Kč)**

2.6. Ostatní ustanovení pojistné smlouvy zůstávají nedotčena.

### 3. ZÁVĚREČNÁ USTANOVENÍ

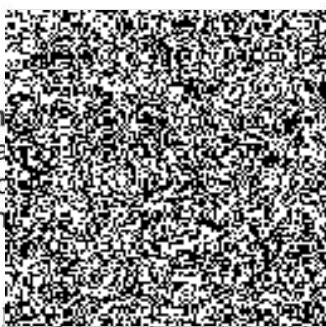
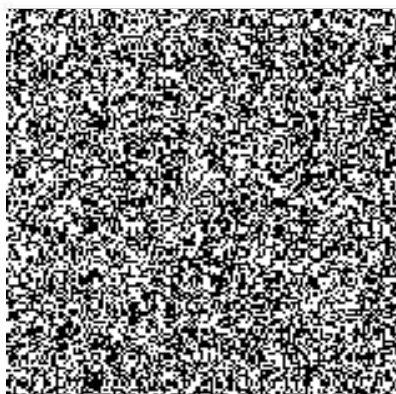
- 3.1. Tento dodatek pojistné smlouvy nabývá účinnosti dnem **1.1.2018** a platnosti dnem podpisu poslední smluvní stranou.
- 3.2. Tento dodatek obsahuje celkem 8 listů, přílohu č. 1 (seznam vozidel) a přílohu č. 2 (seznam elektroniky) a je vyhotoven ve 3 stejnopisech, z nichž po jednom obdrží pojistník, makléř a pojišťovna.

V Ostravě dne 28.12.2017

V Ostravě dne 21.12.2017

.....  
**brig. gen.** ..... n.D.  
 ředitel Ha ..... boru  
 Moravsko  
 za pojistr

.....  
 Masíže  
 Moravskoslezské kraj je  
 Větkovická 40  
 700 30 Ostrava - Zábřeh  
 24





Přihlášeno	Cena	Splátka od 1.1.2018 do 31.3.2018
HZS MSK	86 378 981 Kč	87 316 Kč
Moravskoslezský kraj		1 042 Kč
Statutární město Ostrava	86 378 981 Kč	88 358 Kč

Čelní sklo	Označení	Vozidlo	Typ	Bližší určení	SPZ	Přihlášeno	Cena	Celkové roční pojistné	Od	Do	výpočet	Splátka od 1.1.2018 do 31.3.2018	Poznámka
Ano	včetně kontejneru	Mercedes	Benz	ACTROS 2032	4T14457	HZS MSK	4 968 999,70	17 459	1.1.2018	31.3.2018	4 257,1260	4 257 Kč	
Ne		Tatra	815	VVN 8x8	4T15367	HZS MSK	3 445 050,00	6 804	1.1.2018	31.3.2018	1 659,0575	1 659 Kč	
Ne		Škoda	Roomster		6T00620	HZS MSK	499 400,00	3 461	1.1.2018	31.3.2018	843,9151	844 Kč	
Ne	Combi Ambiente	Škoda	Fabia		6T00630	HZS MSK	324 900,00	2 252	1.1.2018	31.3.2018	549,1178	549 Kč	
Ne	LIFE	VW	CADDY		6T00662	HZS MSK	468 999,00	3 475	1.1.2018	31.3.2018	847,3288	847 Kč	
Ano		VW	Crafter	2 5D	6T00681	HZS MSK	1 190 935,00	8 823	1.1.2018	31.3.2018	2 151,3616	2 151 Kč	
Ano	BUS	Mercedes	Benz	Sprinter 518 CDI 43L	6T35311	HZS MSK	1 900 000,00	4 885	1.1.2018	31.3.2018	1 191,1370	1 191 Kč	
Ano	BUS	Mercedes	Benz	Sprinter 518 CDI 43L	6T35310	HZS MSK	1 900 000,00	4 885	1.1.2018	31.3.2018	1 191,1370	1 191 Kč	
Ne	20	Tatra	815	4x4	6T35436	HZS MSK	8 499 932,00	16 795	1.1.2018	31.3.2018	4 095,2192	4 095 Kč	
Ano		Mitsubishi	Outlander		6T52541	HZS MSK	1 716 480,00	6 040	1.1.2018	31.3.2018	1 472,7671	1 473 Kč	
Ano		Mitsubishi	Outlander		6T52542	HZS MSK	1 716 480,00	6 040	1.1.2018	31.3.2018	1 472,7671	1 473 Kč	
ne	pracovní stroj samojízdný JERAB	DEMAG	PPM		T003776	HZS MSK	18 864 438	25 236	1.1.2018	31.3.2018	6 153,4356	6 153 Kč	
Ano		Mitsubishi	Outlander		7T00923	HZS MSK	1 374 996,00	12 444	1.1.2018	31.3.2018	3 034,2904	3 034 Kč	
Ano		Mitsubishi	Outlander		7T00924	HZS MSK	1 374 996,00	12 444	1.1.2018	31.3.2018	3 034,2904	3 034 Kč	
Ano		Mercedes	Benz	Sprinter 519 CDI 43L	7T71790	HZS MSK	1 908 000,00	5 888	1.1.2018	31.3.2018	1 435,7041	1 436 Kč	
		VW	Crafter skříňový		8T71437	HZS MSK	945 010,00	6 416	1.1.2018	31.3.2018	1 564,4493	1 564 Kč	
		VW	Crafter skříňový		9T64214	HZS MSK	945 010,00	6 416	1.1.2018	31.3.2018	1 564,4493	1 564 Kč	změna RZ, původní 8T71434
		VW	Crafter skříňový		8T71438	HZS MSK	1 013 980,00	6 880	1.1.2018	31.3.2018	1 677,5890	1 678 Kč	
		VW	Crafter skříňový		8T71438	HZS MSK	1 013 980,00	6 880	1.1.2018	31.3.2018	1 677,5890	1 678 Kč	
Ano		Škoda	Superb	II	9T17100	HZS MSK	996 600,00	6 508	1.1.2018	31.3.2018	1 586,8822	1 587 Kč	
Ano		Škoda	Superb	II	9T17111	HZS MSK	996 600,00	6 508	1.1.2018	31.3.2018	1 586,8822	1 587 Kč	
Ano		Škoda	Scout		9T58034	HZS MSK	649 500,00	4 244	1.1.2018	31.3.2018	1 034,8384	1 035 Kč	
Ano		Mitsubishi	Outlander		9T58377	HZS MSK	1 346 972,00	13 180	1.1.2018	31.3.2018	3 213,7534	3 214 Kč	
Ano		Mercedes	Benz	Sprinter 516 CDI/XL KA 4x4	9T61816	HZS MSK	2 323 200,00	10 160	1.1.2018	31.3.2018	2 477,3699	2 477 Kč	
Ano		Škoda	Yeti		9T9 0041	HZS MSK	745 000,00	4 876	1.1.2018	31.3.2018	1 188,9425	1 189 Kč	8348917512
Ano		Škoda	Yeti		9T9 0042	HZS MSK	745 000,00	4 876	1.1.2018	31.3.2018	1 188,9425	1 189 Kč	8348919112
Ano		Škoda	Yeti		9T9 0043	HZS MSK	745 000,00	4 876	1.1.2018	31.3.2018	1 188,9425	1 189 Kč	8348924819
Ano		Škoda	Yeti		9T9 0045	HZS MSK	745 000,00	4 876	1.1.2018	31.3.2018	1 188,9425	1 189 Kč	8348927710
Ano		VW	Touareg		9T9 3452	HZS MSK	2 282 683,15	15 924	1.1.2018	31.3.2018	3 882,8384	3 883 Kč	8384839917
Ano		VW	Touareg		9T9 3453	HZS MSK	2 282 683,15	15 924	1.1.2018	31.3.2018	3 882,8384	3 883 Kč	8384841128
		Mercedes-Benz Sprinter 516 CDI/XL KA 4x4	Mercedes-Benz Sprinter 516 CDI/XL KA 4x4		9T64057	HZS MSK	1 709 730,00	8 464	1.1.2018	31.3.2018	2 063,8247	2 064 Kč	8545563819
		Mercedes-Benz Sprinter 516 CDI/XL KA 4x4	Mercedes-Benz Sprinter 516 CDI/XL KA 4x4		9T64058	HZS MSK	1 762 970,00	8 724	1.1.2018	31.3.2018	2 127,2219	2 127 Kč	8545566315
		Mercedes-Benz Sprinter 516 CDI/XL KA 4x4	Mercedes-Benz Sprinter 516 CDI/XL KA 4x4		9T64059	HZS MSK	1 762 970,00	8 724	1.1.2018	31.3.2018	2 127,2219	2 127 Kč	8545566315
		Mercedes-Benz			1TC 6095	HZS MSK	1 852 026,00	7 052	1.1.2018	31.3.2018	1 719,5288	1 720 Kč	8549913012
		Mercedes-Benz			1TC 6094	HZS MSK	2 321 990,00	8 848	1.1.2018	31.3.2018	2 157,4575	2 157 Kč	8549918315
		Mercedes-Benz			1TC 6098	HZS MSK	2 259 070,00	8 992	1.1.2018	31.3.2018	2 412,0219	2 412 Kč	8549926913
ŠKODA Octavia	2015			TMBLJ7NE7G0140497	9T93460	HZS MSK	745 700,00	6 332	1.1.2018	31.3.2018	1 543,9671	1 544 Kč	8584577017
speciální požární VEA VW Touareg	2016	2294783			9T9 3098	HZS MSK	2 294 783,00	10 036	1.1.2018	31.3.2018	2 447,1342	2 447 Kč	8607952116
TA Mercedes Benz Sprinter	2016	2259070			1TC 6098	HZS MSK	2 259 070,00	8 992	1.1.2018	31.3.2018	2 412,0219	2 412 Kč	8607956918
	2011	CAS 20 Tatra 815-Terno		TNU231R55BK045937	6T8 9857	HZS MSK	8 497 200,00	10 416	2.10.2017	2.10.2017	290,0000	290 Kč	
	2013	CAS 20 Tatra 815-Terno		TNU231R55DK047040	8T0 6103	HZS MSK	6 404 869,52	6 6220	2.10.2017	2.10.2017	184,0000	184 Kč	
	2015	CAS 20 Tatra 815-Terno		TNU231R55DK047112	9T5 2242	Moravskoslezský kraj	6 180 029,00	5 2288	2.10.2017	2.10.2017	145,0000	145 Kč	
	2015	CAS 20 Tatra 815-Terno		TNU231R55DK047126	8T0 6179	Moravskoslezský kraj	6 180 028,74	5 2288	2.10.2017	2.10.2017	145,0000	145 Kč	
	2015	CAS 20 Tatra 815-Terno		TNU231R55DK047110	8T0 6180	Moravskoslezský kraj	6 180 029,00	5 2288	2.10.2017	2.10.2017	145,0000	145 Kč	
	2011	CAS 20 Tatra 815-Terno		TNU231R55BK045937	6T8 9857	HZS MSK	8 497 200,00	10 416	16.10.2017	16.10.2017	290,0000	290 Kč	
	2013	CAS 20 Tatra 815-Terno		TNU231R55DK047040	8T0 6103	HZS MSK	6 404 869,52	6 6220	16.10.2017	16.10.2017	184,0000	184 Kč	
	2015	CAS 20 Tatra 815-Terno		TNU231R55DK047112	9T5 2242	Moravskoslezský kraj	6 180 029,00	5 2288	16.10.2017	16.10.2017	145,0000	145 Kč	
	2015	CAS 20 Tatra 815-Terno		TNU231R55DK047126	8T0 6179	Moravskoslezský kraj	6 180 028,74	5 2288	16.10.2017	16.10.2017	145,0000	145 Kč	
	2015	CAS 20 Tatra 815-Terno		TNU231R55DK047110	8T0 6180	Moravskoslezský kraj	6 180 029,00	5 2288	16.10.2017	16.10.2017	145,0000	145 Kč	
	2015	CAS 20 Tatra 815-Terno		TNU231R55DK047111	9T5 2243	Moravskoslezský kraj	6 180 029,00	5 2288	16.10.2017	16.10.2017	145,0000	145 Kč	
Ano		ARGO			T01 7942	HZS MSK	1 418 544,71	5 408	24.10.2017	31.3.2018	2 340,9973	2 341 Kč	8651538418
Ano		ARGO			Bez RZ	HZS MSK	114 417,60	1 500	24.10.2017	31.3.2018	649,3151	649 Kč	8651545028
Ano		Agados			Přívěs pro přepravu souprav	HZS MSK	147 868,05	1 500	24.10.2017	31.3.2018	649,3151	649 Kč	8651541318
	2012	VEA Š Yeti	Opava	TMBL C75L 3CB083876	8T0 5653	HZS MSK	735 000,00	14 428	27.11.2017	27.11.2017	40,0778	40 Kč	
	2013	VEA Š Yeti	Frydek	TMBL C75L 8DB101533	9T0 4174	HZS MSK	749 000,00	13 304	27.11.2017	27.11.2017	36,9556	37 Kč	
	2016	VEA Š Yeti	Karviná	TMBL C75L XG6034115	9T9 0043	HZS MSK	745 000,00	9 588	27.11.2017	27.11.2017	26,6333	27 Kč	
	2009	VEA Mitsubishi Outlander	NJ	JMBXTCWSW9F000085	6T5 2542	HZS MSK	1 716 480,00	4 2636	27.11.2017	27.11.2017	118,4333	118 Kč	
	2016	VEA Š Yeti	Karviná	JMBXLGFBWJEZD02782	9T9 0041	Moravskoslezský kraj	745 000,00	9 588	27.11.2017	27.11.2017	26,6333	27 Kč	
	2014	VEA Mitsubishi Outlander	Začeh	JMBXLGFBWJEZD02782	9T5 8377	HZS MSK	1 346 972,00	21 632	28.11.2017	28.11.2017	60,6444	61 Kč	
	2013	VEA Š Yeti	Frydek	TMBL C75L 8DB101533	9T0 4174	HZS MSK	749 000,00	13 304	28.11.2017	28.11.2017	36,9556	37 Kč	
	2016	VEA Š Yeti	Karviná	TMBL C75L XG6034115	9T9 0043	HZS MSK	745 000,00	9 588	28.11.2017	28.11.2017	26,6333	27 Kč	
	2007	VEA Mitsubishi Outlander	Opava	MMBJRK8407D084652	5T1 6259	HZS MSK	1 974 995,00	8 2768	28.11.2017	28.11.2017	229,9111	230 Kč	
	2015	VEA Š Yeti	Rýmařov	TMBL C75L 6G6033849	9T9 2316	HZS MSK	745 000,00	10 828	28.11.2017	28.11.2017	30,0778	30 Kč	

2010	VEA Mitsubishi Outlander	Karviná	JMBXTCW5WAF002046	7T0 0923	HZS MSK	1 374 996,00	31372	28.11.2017	28.11.2017	87,1444	87 Kč
2007	VEA Mitsubishi L200	Nu	MMB.JRKB407D085754	5T1 6258	HZS MSK	1 974 995,00	82768	28.11.2017	28.11.2017	229,9111	230 Kč
2014	VEA Mitsubishi Outlander	Zábřeh	JMBXLGF6WVEZD02782	9T5 8377	HZS MSK	1 346 972,00	21832	30.11.2017	30.11.2017	60,6444	61 Kč
2013	VEA Š Yeti	Frýdek	TMBL C75L 0D6101533	9T0 4174	HZS MSK	749 000,00	13304	30.11.2017	30.11.2017	36,9556	37 Kč
2016	VEA Š Yeti	Karviná	TMBL C75L XG6034115	9T9 0043	HZS MSK	745 000,00	9568	30.11.2017	30.11.2017	26,6333	27 Kč
2015	VEA Š Yeti	Krnov	TMBL C75L ZG6033878	9T9 2314	HZS MSK	745 000,00	10828	30.11.2017	30.11.2017	30,0778	30 Kč
2015	VEA Š Yeti	Rýmařov	TMBL C75L G6033849	9T9 2316	HZS MSK	745 000,00	10828	30.11.2017	30.11.2017	30,0778	30 Kč
2010	VEA Mitsubishi Outlander	Karviná	JMBXTCW5WAF002046	7T0 0923	HZS MSK	1 374 996,00	31372	30.11.2017	30.11.2017	87,1444	87 Kč
2007	VEA Mitsubishi L200	Nu	MMB.JRKB407D085754	5T1 6258	HZS MSK	1 974 995,00	82768	30.11.2017	30.11.2017	229,9111	230 Kč

88 358 Kč