

## Z á p í s

o předání investičního majetku - lesních cest Městu Jihlava, dle zákona č. 114/2000 Sb., kterým se mění zákon 172/1991 Sb., o přechodu některých věcí z majetku České republiky do vlastnictví obcí, ve znění pozdějších novel.

Předávající : Lesy České republiky, s.p. Hradec Králové, zastoupené generálním ředitelem Ing. Jiřím Olivou, z pověření zastoupené lesním správcem Ing. Karlem Brabcem

Přijímající : Statutární město Jihlava, Masarykovo nám. čp. 1, 5860 01 Jihlava, zastoupené primátorem Ing. Vratislavem Výborným

Předávaný majetek :

Název lesní cesty	inventární číslo	číslo akce	pořizovací cena v Kč	zůstatková cena v Kč
1. Zboreská II	603236	1105	234.552,-	0
2. Modřínová	603237	1106	159.036,-	0
3. Hlavní	151100	1120	700.613,-	284.743,-
4. Do Suchého lesa	603367	1183	642.278,-	285.376,-
5. Otínská	603370	1184	156.132,-	12.803,-
6. Do klučí	603375	1189	1.515.679,-	0
7. Rangen	603392	1194	1.137.960,-	0
8. Korunní	603393	1195	174.392,-	28.121,-
9. Salavská	603395	1197	159.036,-	0
10. Kamenná	603396	1198	1.959.073,-	1.017.435,-
11. Modřínová alej	603520	1272	47.711,-	0
12. Hraniční	151101	1273	75.000,-	1.143,-
13. Trojan	603522	1274	397.555,-	32.548,-
14. Sedmicestí	603242	1288	15.409,-	0
15. Schacberg	603241	1287	46.142,-	0
16. Bedřichovská	603243	1289	15.921,-	0
17. Pod Schacbergem	603244	1290	20.545,-	0
18. Ke školce	603245	1291	87.231,-	0
19. Dubová alej	603246	1292	20.545,-	0
20. Kolem chat	603247	1293	51.278,-	0
21. Zboreská I	603248	1294	30.733,-	0

22. Rosická alej	151102	1303	92.586,-	0
23. K Bradelské hájence	603330	1328	67.921,-	0
24. Kolem školky Otín	603368	1339	53.408,-	0
25. Od křížku do Klučí	151103	1349	24.528,-	0
26. Korunní	151104	1352	395.498,-	196.465,-
27. K Salavské hájence	603398	1353	12.327,-	0
28. Platýnka	603518	1383	20.520,-	2.459,-
29. Hlávkovská alej	603523	1385	30.784,-	2.828,-
30. Pod buky	603529	1390	30.784,-	0
31. Pávovská	603251	1297	92.157,-	0

Lesní cesty byly do dne předání běžně udržovány a jsou předány v dobrém stavu.

Přílohou tohoto zápisu jsou fotokopie karet základních prostředků.

Poznámka :

LC Hlavní - celková délka 6 km vydává se část v délce 1,6 km  
 LC Hraniční - celková délka 0,7 km vydává se část v délce 0,25 km  
 LC Rosická alej - celková délka 1,5 km vydává se v délce 1,1 km  
 LC Od Křížku do Klučí - celková délka 0,8 km vydává se v délce 0,4 km  
 LC Korunní - celková délka 2,6 km vydává se v délce 1,3 km  
 LC Otínská - celková délka 1,650 km vydává se část v délce 0,5 km

V Jihlavě, dne 6.12.2000

Předávající

Přebírající

Lesy České republiky, s.p.  
 Lesní správa Jihlava  
 Frittova 4, 586 01 Jihlava  
 IČO: 42196451, DIČ: 228-42196451  
 Tel./Fax: 066/7308490. 7308728

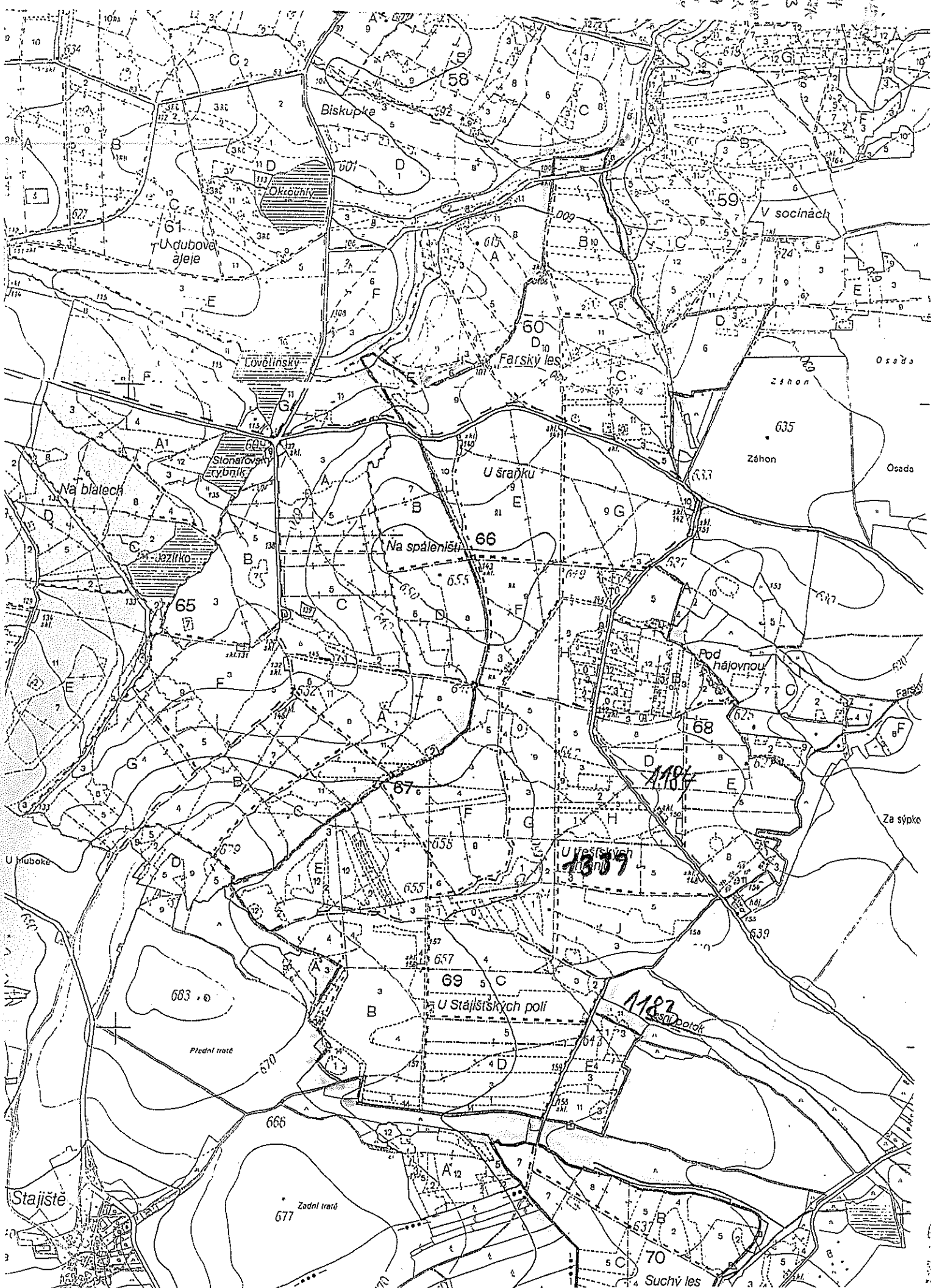


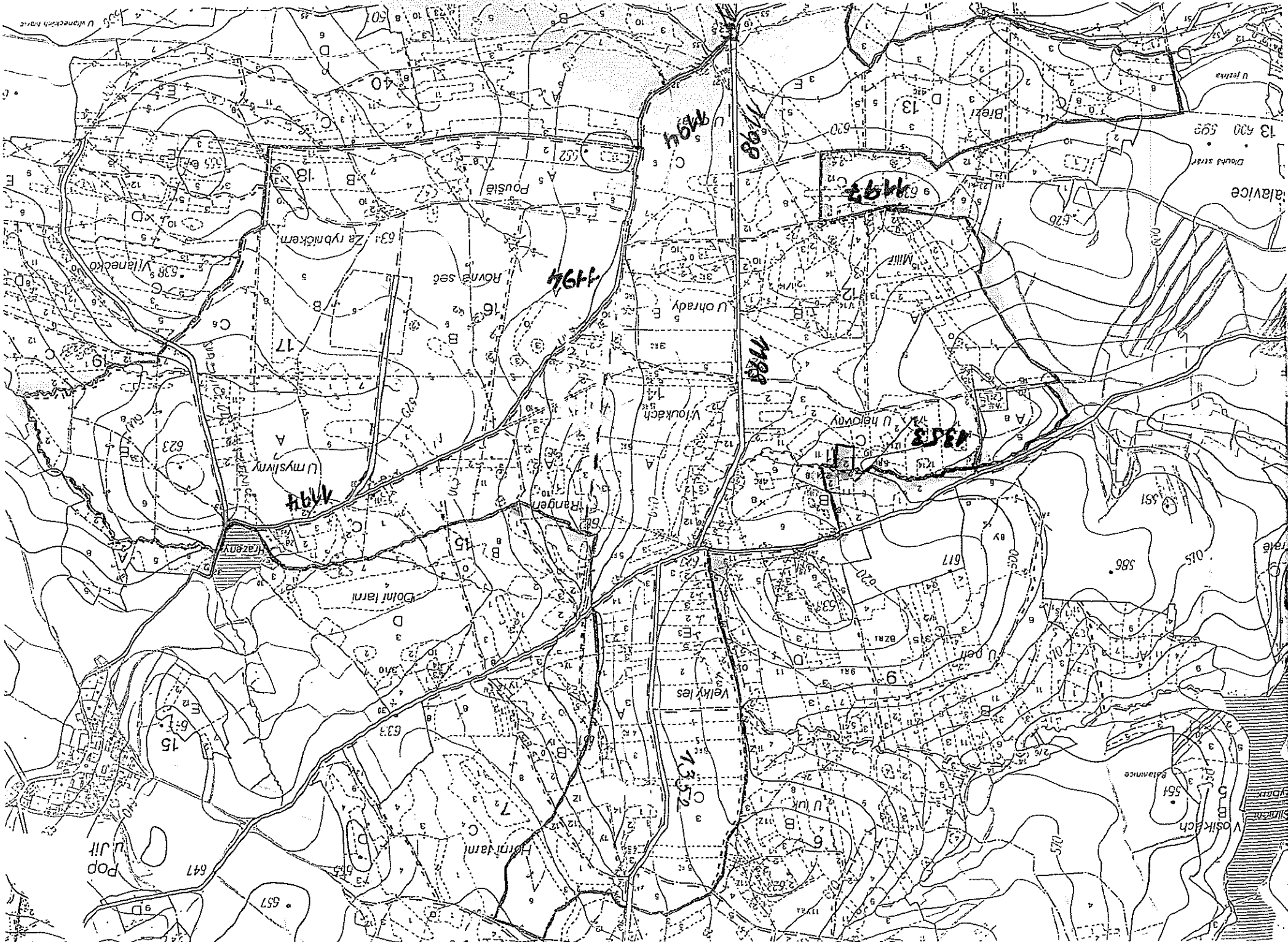
Souhlasí

STATUTÁRNÍ MĚSTO  
 JIHLAVA, NRO  
 Jihlavská 1, 586 01 Jihlava

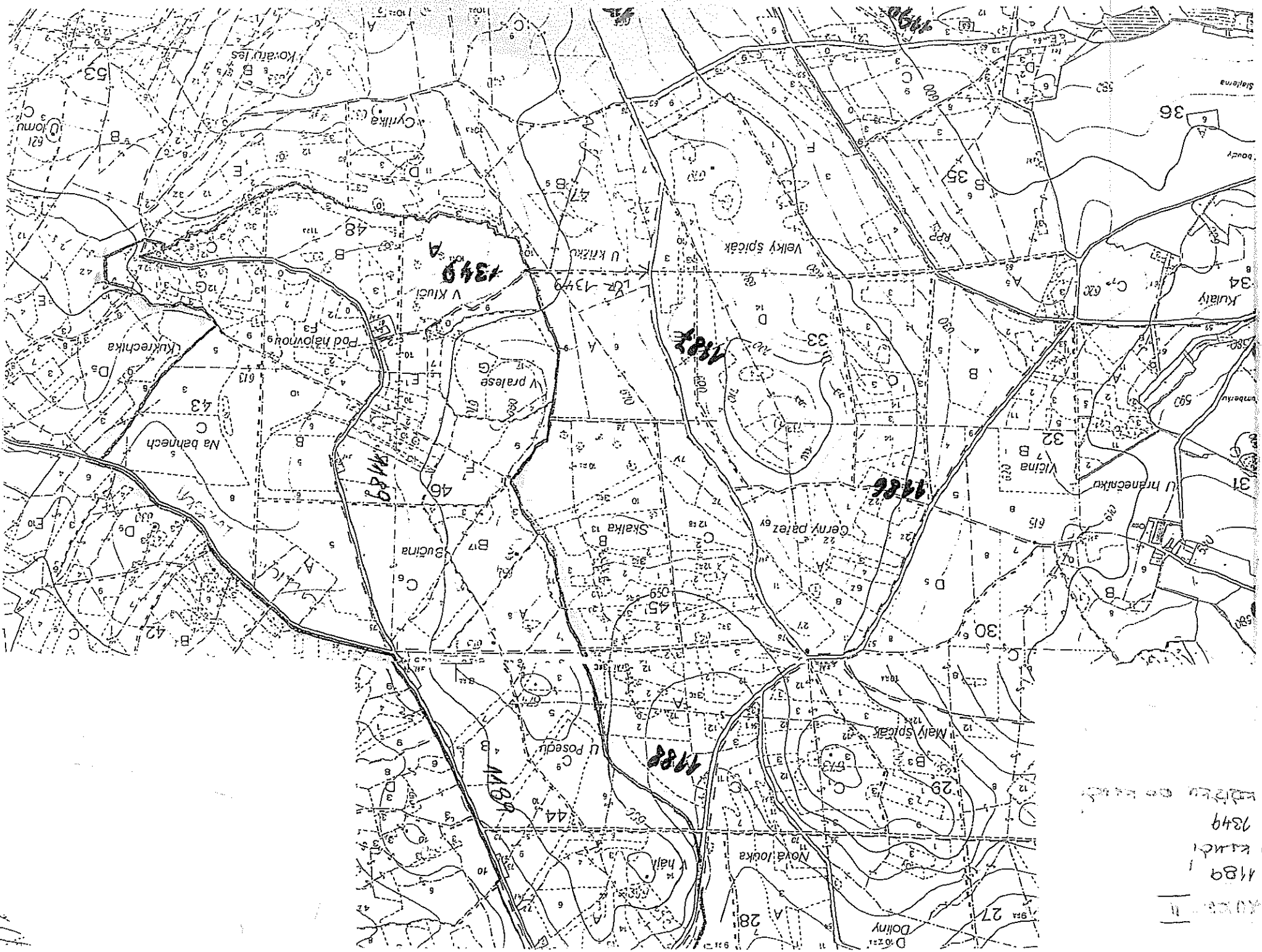


1:10000  
1883  
1884  
1885  
1886  
1887  
1888  
1889  
1890  
1891  
1892  
1893  
1894  
1895  
1896  
1897  
1898  
1899  
1900



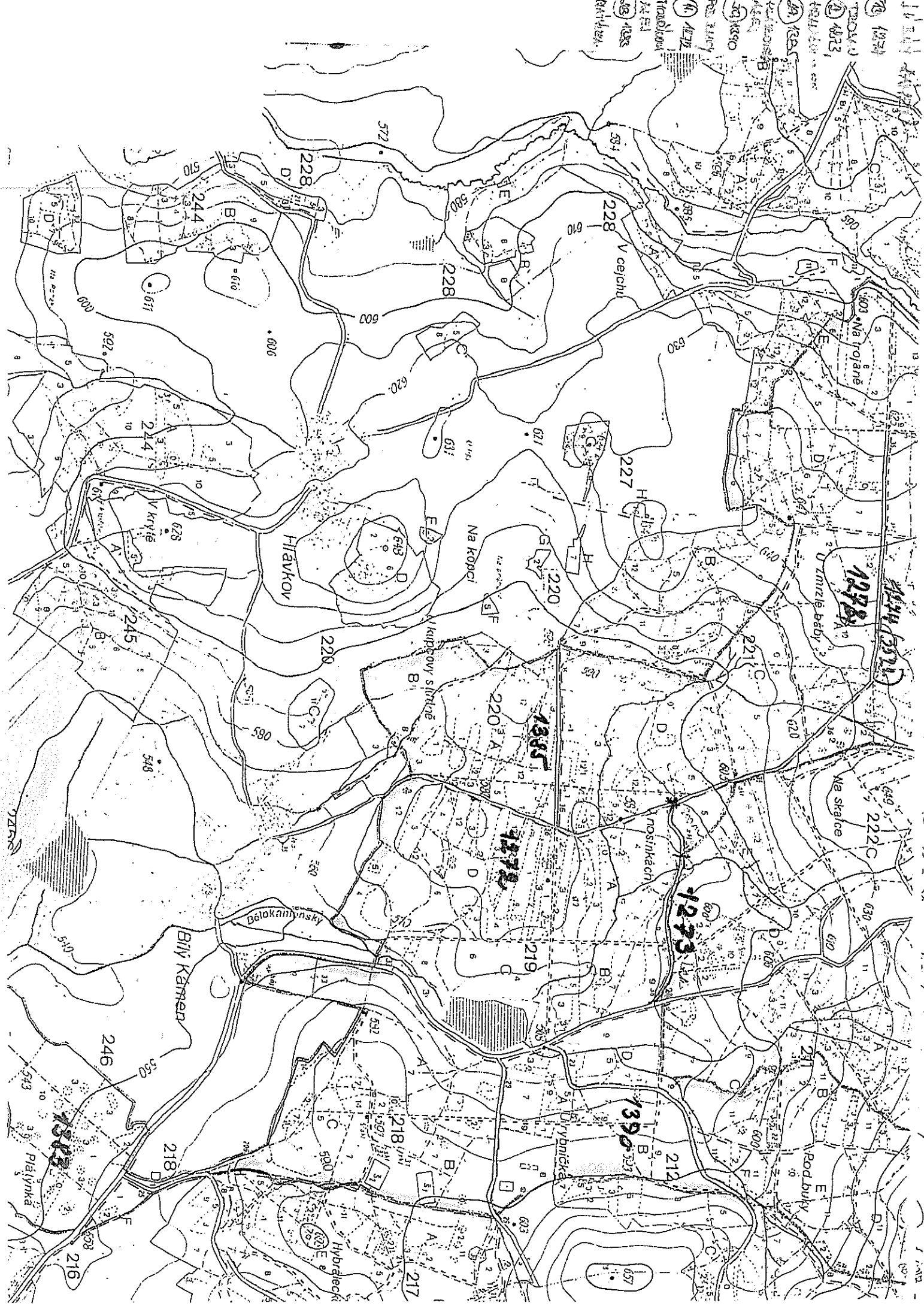


1000  
800  
600  
400  
200  
0  
1000  
800  
600  
400  
200  
0  
1000  
800  
600  
400  
200  
0



1189  
 DO KLUCI  
 1349  
 OD KLUCI DO KUZATY





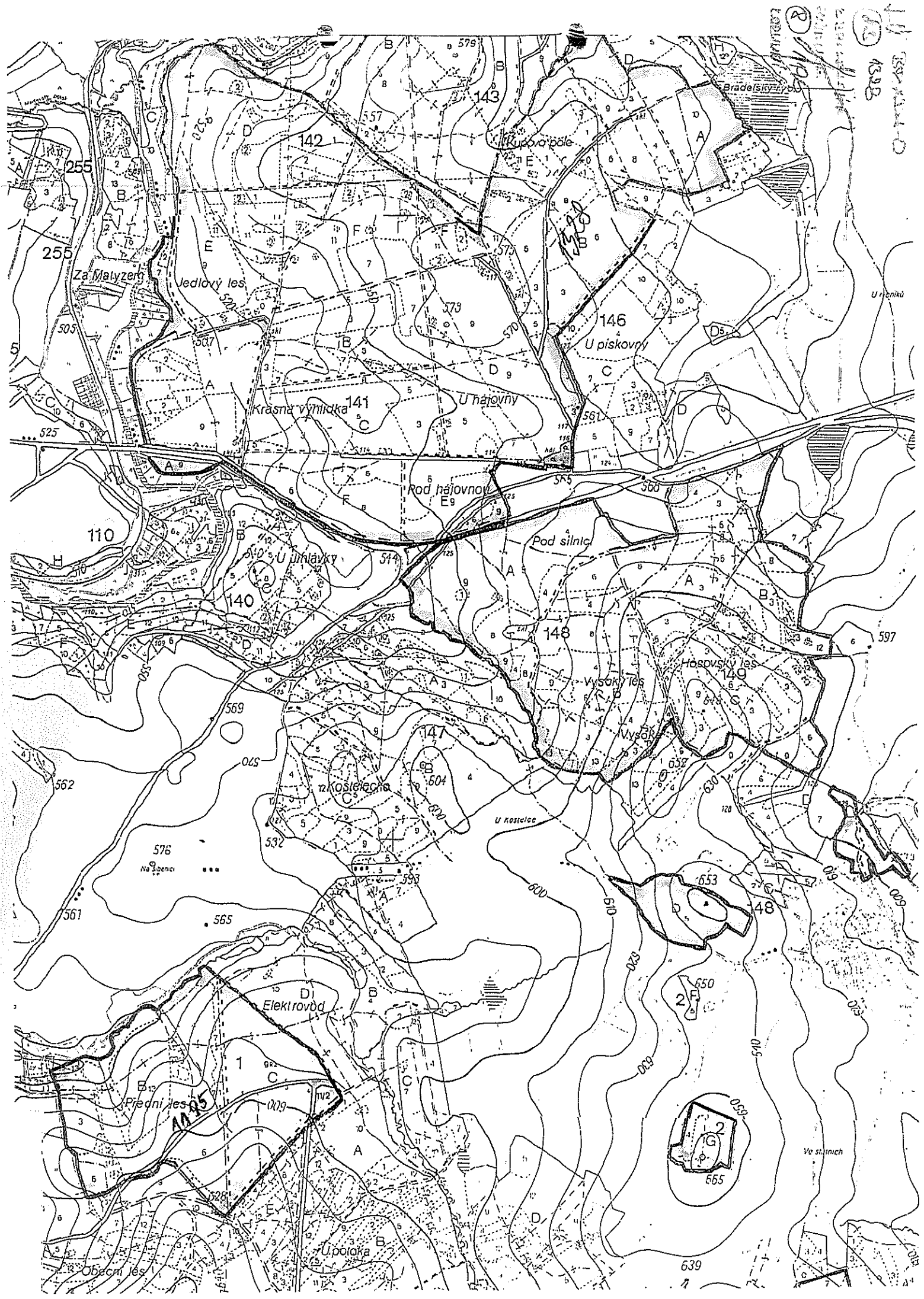
11.11.11  
1273  
1390  
1385  
1378  
1372  
1368  
1365  
1362  
1359  
1356  
1353  
1350  
1347  
1344  
1341  
1338  
1335  
1332  
1329  
1326  
1323  
1320  
1317  
1314  
1311  
1308  
1305  
1302  
1299  
1296  
1293  
1290  
1287  
1284  
1281  
1278  
1275  
1272  
1269  
1266  
1263  
1260  
1257  
1254  
1251  
1248  
1245  
1242  
1239  
1236  
1233  
1230  
1227  
1224  
1221  
1218  
1215  
1212  
1209  
1206  
1203  
1200  
1197  
1194  
1191  
1188  
1185  
1182  
1179  
1176  
1173  
1170  
1167  
1164  
1161  
1158  
1155  
1152  
1149  
1146  
1143  
1140  
1137  
1134  
1131  
1128  
1125  
1122  
1119  
1116  
1113  
1110  
1107  
1104  
1101  
1098  
1095  
1092  
1089  
1086  
1083  
1080  
1077  
1074  
1071  
1068  
1065  
1062  
1059  
1056  
1053  
1050  
1047  
1044  
1041  
1038  
1035  
1032  
1029  
1026  
1023  
1020  
1017  
1014  
1011  
1008  
1005  
1002  
999  
996  
993  
990  
987  
984  
981  
978  
975  
972  
969  
966  
963  
960  
957  
954  
951  
948  
945  
942  
939  
936  
933  
930  
927  
924  
921  
918  
915  
912  
909  
906  
903  
900  
897  
894  
891  
888  
885  
882  
879  
876  
873  
870  
867  
864  
861  
858  
855  
852  
849  
846  
843  
840  
837  
834  
831  
828  
825  
822  
819  
816  
813  
810  
807  
804  
801  
798  
795  
792  
789  
786  
783  
780  
777  
774  
771  
768  
765  
762  
759  
756  
753  
750  
747  
744  
741  
738  
735  
732  
729  
726  
723  
720  
717  
714  
711  
708  
705  
702  
699  
696  
693  
690  
687  
684  
681  
678  
675  
672  
669  
666  
663  
660  
657  
654  
651  
648  
645  
642  
639  
636  
633  
630  
627  
624  
621  
618  
615  
612  
609  
606  
603  
600  
597  
594  
591  
588  
585  
582  
579  
576  
573  
570  
567  
564  
561  
558  
555  
552  
549  
546  
543  
540  
537  
534  
531  
528  
525  
522  
519  
516  
513  
510  
507  
504  
501  
498  
495  
492  
489  
486  
483  
480  
477  
474  
471  
468  
465  
462  
459  
456  
453  
450  
447  
444  
441  
438  
435  
432  
429  
426  
423  
420  
417  
414  
411  
408  
405  
402  
399  
396  
393  
390  
387  
384  
381  
378  
375  
372  
369  
366  
363  
360  
357  
354  
351  
348  
345  
342  
339  
336  
333  
330  
327  
324  
321  
318  
315  
312  
309  
306  
303  
300  
297  
294  
291  
288  
285  
282  
279  
276  
273  
270  
267  
264  
261  
258  
255  
252  
249  
246  
243  
240  
237  
234  
231  
228  
225  
222  
219  
216  
213  
210  
207  
204  
201  
198  
195  
192  
189  
186  
183  
180  
177  
174  
171  
168  
165  
162  
159  
156  
153  
150  
147  
144  
141  
138  
135  
132  
129  
126  
123  
120  
117  
114  
111  
108  
105  
102  
99  
96  
93  
90  
87  
84  
81  
78  
75  
72  
69  
66  
63  
60  
57  
54  
51  
48  
45  
42  
39  
36  
33  
30  
27  
24  
21  
18  
15  
12  
9  
6  
3  
0

1273  
1390  
1385  
1378  
1372  
1368  
1365  
1362  
1359  
1356  
1353  
1350  
1347  
1344  
1341  
1338  
1335  
1332  
1329  
1326  
1323  
1320  
1317  
1314  
1311  
1308  
1305  
1302  
1299  
1296  
1293  
1290  
1287  
1284  
1281  
1278  
1275  
1272  
1269  
1266  
1263  
1260  
1257  
1254  
1251  
1248  
1245  
1242  
1239  
1236  
1233  
1230  
1227  
1224  
1221  
1218  
1215  
1212  
1209  
1206  
1203  
1200  
1197  
1194  
1191  
1188  
1185  
1182  
1179  
1176  
1173  
1170  
1167  
1164  
1161  
1158  
1155  
1152  
1149  
1146  
1143  
1140  
1137  
1134  
1131  
1128  
1125  
1122  
1119  
1116  
1113  
1110  
1107  
1104  
1101  
1098  
1095  
1092  
1089  
1086  
1083  
1080  
1077  
1074  
1071  
1068  
1065  
1062  
1059  
1056  
1053  
1050  
1047  
1044  
1041  
1038  
1035  
1032  
1029  
1026  
1023  
1020  
1017  
1014  
1011  
1008  
1005  
1002  
999  
996  
993  
990  
987  
984  
981  
978  
975  
972  
969  
966  
963  
960  
957  
954  
951  
948  
945  
942  
939  
936  
933  
930  
927  
924  
921  
918  
915  
912  
909  
906  
903  
900  
897  
894  
891  
888  
885  
882  
879  
876  
873  
870  
867  
864  
861  
858  
855  
852  
849  
846  
843  
840  
837  
834  
831  
828  
825  
822  
819  
816  
813  
810  
807  
804  
801  
798  
795  
792  
789  
786  
783  
780  
777  
774  
771  
768  
765  
762  
759  
756  
753  
750  
747  
744  
741  
738  
735  
732  
729  
726  
723  
720  
717  
714  
711  
708  
705  
702  
699  
696  
693  
690  
687  
684  
681  
678  
675  
672  
669  
666  
663  
660  
657  
654  
651  
648  
645  
642  
639  
636  
633  
630  
627  
624  
621  
618  
615  
612  
609  
606  
603  
600  
597  
594  
591  
588  
585  
582  
579  
576  
573  
570  
567  
564  
561  
558  
555  
552  
549  
546  
543  
540  
537  
534  
531  
528  
525  
522  
519  
516  
513  
510  
507  
504  
501  
498  
495  
492  
489  
486  
483  
480  
477  
474  
471  
468  
465  
462  
459  
456  
453  
450  
447  
444  
441  
438  
435  
432  
429  
426  
423  
420  
417  
414  
411  
408  
405  
402  
399  
396  
393  
390  
387  
384  
381  
378  
375  
372  
369  
366  
363  
360  
357  
354  
351  
348  
345  
342  
339  
336  
333  
330  
327  
324  
321  
318  
315  
312  
309  
306  
303  
300  
297  
294  
291  
288  
285  
282  
279  
276  
273  
270  
267  
264  
261  
258  
255  
252  
249  
246  
243  
240  
237  
234  
231  
228  
225  
222  
219  
216  
213  
210  
207  
204  
201  
198  
195  
192  
189  
186  
183  
180  
177  
174  
171  
168  
165  
162  
159  
156  
153  
150  
147  
144  
141  
138  
135  
132  
129  
126  
123  
120  
117  
114  
111  
108  
105  
102  
99  
96  
93  
90  
87  
84  
81  
78  
75  
72  
69  
66  
63  
60  
57  
54  
51  
48  
45  
42  
39  
36  
33  
30  
27  
24  
21  
18  
15  
12  
9  
6  
3  
0

1273  
1390  
1385  
1378  
1372  
1368  
1365  
1362  
1359  
1356  
1353  
1350  
1347  
1344  
1341  
1338  
1335  
1332  
1329  
1326  
1323  
1320  
1317  
1314  
1311  
1308  
1305  
1302  
1299  
1296  
1293  
1290  
1287  
1284  
1281  
1278  
1275  
1272  
1269  
1266  
1263  
1260  
1257  
1254  
1251  
1248  
1245  
1242  
1239  
1236  
1233  
1230  
1227  
1224  
1221  
1218  
1215  
1212  
1209  
1206  
1203  
1200  
1197  
1194  
1191  
1188  
1185  
1182  
1179  
1176  
1173  
1170  
1167  
1164  
1161  
1158  
1155  
1152  
1149  
1146  
1143  
1140  
1137  
1134  
1131  
1128  
1125  
1122  
1119  
1116  
1113  
1110  
1107  
1104  
1101  
1098  
1095  
1092  
1089  
1086  
1083  
1080  
1077  
1074  
1071  
1068  
1065  
1062  
1059  
1056  
1053  
1050  
1047  
1044  
1041  
1038  
1035  
1032  
1029  
1026  
1023  
1020  
1017  
1014  
1011  
1008  
1005  
1002  
999  
996  
993  
990  
987  
984  
981  
978  
975  
972  
969  
966  
963  
960  
957  
954  
951  
948  
945  
942  
939  
936  
933  
930  
927  
924  
921  
918  
915  
912  
909  
906  
903  
900  
897  
894  
891  
888  
885  
882  
879  
876  
873  
870  
867  
864  
861  
858  
855  
852  
849  
846  
843  
840  
837  
834  
831  
828  
825  
822  
819  
816  
813  
810  
807  
804  
801  
798  
795  
792  
789  
786  
783  
780  
777  
774  
771  
768  
765  
762  
759  
756  
753  
750  
747  
744  
741  
738  
735  
732  
729  
726  
723  
720  
717  
714  
711  
708  
705  
702  
699  
696  
693  
690  
687  
684  
681  
678  
675  
672  
669  
666  
663  
660  
657  
654  
651  
648  
645  
642  
639  
636  
633  
630  
627  
624  
621  
618  
615  
612  
609  
606  
603  
600  
597  
594  
591  
588  
585  
582  
579  
576  
573  
570  
567  
564  
561  
558  
555  
552  
549  
546  
543  
540  
537  
534  
531  
528  
525  
522  
519  
516  
513  
510  
507  
504  
501  
498  
495  
492  
489  
486  
483  
480  
477  
474  
471  
468  
465  
462  
459  
456  
453  
450  
447  
444  
441  
438  
435  
432  
429  
426  
423  
420  
417  
414  
411  
408  
405  
402  
399  
396  
393  
390  
387  
384  
381  
378  
375  
372  
369  
366  
363  
360  
357  
354  
351  
348  
345  
342  
339  
336  
333  
330  
327  
324  
321  
318  
315  
312  
309  
306  
303  
300  
297  
294  
291  
288  
285  
282  
279  
276  
273  
270  
267  
264  
261  
258  
255  
252  
249  
246  
243  
240  
237  
234  
231  
228  
225  
222  
219  
216  
213  
210  
207  
204  
201  
198  
195  
192  
189  
186  
183  
180  
177  
174  
171  
168  
165  
162  
159  
156  
153  
150  
147  
144  
141  
138  
135  
132  
129  
126  
123  
120  
117  
114  
111  
108  
105  
102  
99  
96  
93  
90  
87  
84  
81  
78  
75  
72  
69  
66  
63  
60  
57  
54  
51  
48  
45  
42  
39  
36  
33  
30  
27  
24  
21  
18  
15  
12  
9  
6  
3  
0







19 192  
19 193  
19 194  
19 195  
19 196  
19 197  
19 198  
19 199  
19 200

19 201

19 202

19 203

19 204

19 205

19 206

19 207

19 208

19 209

19 210

19 211

19 212

19 213

19 214

19 215

19 216

19 217

19 218

19 219

19 220

19 221

19 222

19 223

19 224

19 225

19 226

19 227

19 228

19 229

19 230

19 231

19 232

19 233

19 234

19 235

19 236

19 237

19 238

19 239

19 240

19 241

19 242

19 243

19 244

19 245

19 246

19 247

19 248

19 249

19 250

19 251

19 252

19 253

19 254

19 255

19 256

19 257

19 258

19 259

19 260

19 261

19 262

19 263

19 264

19 265

19 266

19 267

19 268

19 269

19 270

19 271

19 272

19 273

19 274

19 275

19 276

19 277

19 278

19 279

19 280

19 281

19 282

19 283

19 284

19 285

19 286

19 287

19 288

19 289

19 290

19 291

19 292

19 293

19 294

19 295

19 296

19 297

19 298

19 299

19 300

19 301

19 302

19 303

19 304

19 305

19 306

19 307

19

