



**DODATEK Č. 5**  
**KE SMLOUVĚ O POSKYTOVÁNÍ SLUŽEB DATOVÉHO CENTRA**  
evidované u Objednatele pod č. SZR-556-2/Ř-2012  
evidované u Poskytovatele pod č. 2012/0003/OZ  
uzavřené dne 1. 8.2012 ve znění dodatku č. 1, č. 2, č. 3 a č. 4

(dále jen „Smlouva“)

---

**SMLUVNÍ STRANY**

1. **Česká republika - Správa základních registrů**  
Se sídlem: Na Vápence 14, 130 00 Praha 3  
IČO: 72054506  
DIČ: CZ72054506 – není plátcem DPH  
Bankovní spojení: Česká národní banka  
Č. účtu: 19 - 5600881/0710



dále také jako „Objednatel“ nebo „SZR“

2. **Česká pošta, s. p., Odštěpný závod ICT služby**  
Se sídlem: Olšanská 1951/4, 130 00 Praha 3  
IČO: 47114983  
DIČ: CZ47114983



Zapsán v obchodním rejstříku Městského soudu v Praze, oddíl A,  
vložka 7565

Bankovní spojení: Československá obchodní banka, a.s.  
Č. účtu: 117404973/0300

dále také jako „Poskytovatel“ nebo „OZ ČP“

(dále také společně označováni jako „smluvní strany“)

## ČLÁNEK 1 ÚVODNÍ USTANOVENÍ

- 1.1 Shora uvedené smluvní strany uzavřely dne 1. 8. 2012 "Smlouvu o poskytování služeb Datového centra" (dále jen „Smlouva“), následně 1. 11. 2012 dodatek č. 1 k této Smlouvě, 28. 1. 2013 dodatek č. 2 k této Smlouvě, 29. 11. 2013 dodatek č. 3 a 24. 4. 2015 dodatek č. 4 k této Smlouvě.
- 1.2 Ve smyslu ustanovení článku 15 odst. 15.6 Smlouvy uzavírají uvedené smluvní strany tento dodatek č. 5 (dále jen „Dodatek“).

## ČLÁNEK 2 PŘEDMĚT DODATKU

- 2.1 V článku 4 odstavec 4.2 se ruší pouze původní tabulka a nahrazuje touto novou:

ID	Označení KL	Název Služby	Jednotlivé oblasti Služby	Cena v Kč za jednotlivé oblasti Služby včetně pojištění		
				bez DPH	DPH	s DPH
1	HH01	Housing		<b>Cena za 1 měsíc poskytování Služby</b>		
			Pronájem [16+1] Racků šíře [19"]	191 996	40 319,00	232 315,00
			Prostory pro umístění [14] Racků šíře [19"]	146 004	30 661,00	176 665,00
				<b>Cena za 1 kWh spotřebované elektrické energie a služby spojené s její dodávkou</b>		
			Zálohované napájení a chlazení, z toho:	8,1125	1,703625	9,816125
			zálohované napájení	2,95	0,6195	3,5695
			zálohované chlazení	5,1625	1,084125	6,246625
			Příprava služby Footprint 4 nebo 8 Příprava služby rozvaděč	<b>Cena za přípravu služby</b>		
	6 000	1 260	7 260			
	4 000	840	4 840			
1	HH01	Hosting – vstupní karty HC Malešice		<b>Jednorázový poplatek v Kč</b>		
			Vydání prvních 5-ti karet pro každý registr (celkem 20)	0	0	0
			Správní poplatek za ztrátu karty, změna údajů karty, zneplatnění karty	500	105	605
2	PL – 13	Služba VPN	Provoz a správa VPN na pronajaté přenosové kapacitě	<b>Cena za 1 měsíc správy 1 VPN</b>		
				2 000	420	2 420
3	PL – 11	Ethernet		<b>Cena za 1 měsíc služby</b>		
			100 Mbps	20 000	4 200	24 200
			200 Mbps	30 000	6 300	36 300
			Rychlost 1G L2oMPLS	80 000	16 800	96 800
			Rychlost 1GE	80 000	16 800	96 800

			Rychlost 10GE	140 000	29 400	169 400
				<b>Instalační poplatek za zrychlené dodání</b>		
			Pro všechny rychlosti	50 000	10 500	60 500
4	CMS-11.2	Služby CMS		<b>Cena za 1 měsíc služby</b>		
			AIS OVM	0	0	0
				<b>Instalační poplatek za zrychlené dodání</b>		
			AIS OVM+	60 000	12 600	72 600
5	CMS-11.3	EGON		<b>Cena za 1 měsíc služby</b>		
			Publikace příslušného interface z prostředí ISZR do prostředí CMS - KIVS. Publikace příslušného interface z prostředí ISZR do prostředí CMS – Internet Vyvažování zátěže.	0	0	0
6	SM-51	Monitoring		<b>Cena za 1 měsíc služby</b>		
			Umístění sondy v DC, Sledování fyzické rozhraní, zatížení portu, počet chyb, subinterface), Sledování služeb EGON	0	0	0

Celkový přehled o cenách za konektivitu jednotlivých registrů je uveden v příloze č. 1h tohoto Dodatku.

Ostatní ustanovení čl. 4 odst. 4.2. zůstávají beze změny.

2.2 Smluvní strany se dohodly, že za dva rozvaděče uvedené v Příloze č. 1b Smlouvy pod názvem „MORIS“ budou od okamžiku účinnosti Dodatku hrazeny pouze poplatky za pronájem a další služby. Poplatky za energie a chlazení za tyto rozvaděče budou fakturovány ihned po písemném oznámení SZR, že jsou oba předmětné rozvaděče uvedeny do provozu.

2.3 V návaznosti na výše uvedené skutečnosti se nahrazuje:

a) Příloha č. 1b Smlouvy novým zněním, jež tvoří Přílohu č. 1 tohoto Dodatku,

### **ČLÁNEK 3** **ZÁVĚREČNÁ USTANOVENÍ**

3.1 Smluvní strany prohlašují, že si tento Dodatek přečetly a že byl uzavřen po vzájemném projednání.

3.2 Tento Dodatek nabývá platnosti a účinnosti dnem 1. 10. 2015.

3.3 Ustanovení a přílohy Smlouvy nedotčená tímto Dodatkem zůstávají beze změny.

3.4 Termíny a definice použité ve Smlouvě mají stejný význam i v tomto Dodatku.

3.5 Dodatek je vyhotoven ve 4 (čtyřech) stejnopisech, přičemž Objednatel obdrží 2 (dva) stejnopisy a Poskytovatel obdrží 2 (dva) stejnopisy.

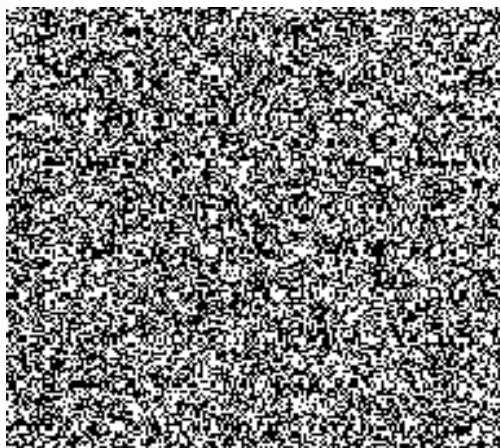
3.6 Tento Dodatek obsahuje:

Přílohu č. 1 – Příloha 1b Cenová nabídka – Služba HH – 01 Housing

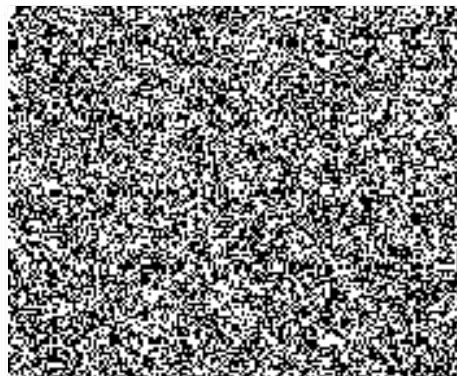
Česká republika - Správa základních registrů

Česká pošta, s. p., Odštěpný závod ICT služby

V Praze dne 18.10.2015



V Praze dne 9.10.15





Typ pronájmu	Příkon kW	Zřizovací poplatek Kč	Pronájem Kč/měsíc	Energie Kč/měsíc	Chlazení Kč/měsíc	Další služby Kč/měsíc	Celkem Kč/měsíc
ROB							
Footprint-8	13,00	6 000	9 500	27 612	48 321	2 647	88 080
Footprint-8	12,00	6 000	9 500	25 488	44 604	2 443	82 035
Footprint-8	1,50	6 000	9 500	3 186	5 576	305	18 567
<b>Celkem</b>		<b>18 000</b>	<b>28 500</b>	<b>56 286</b>	<b>98 501</b>	<b>5 396</b>	<b>188 683</b>
RPP							
Footprint-8	1,35	6 000	9 500	2 874	5 030	276	17 680
Footprint-8	5,95	6 000	9 500	12 643	22 124	1 212	45 479
Footprint-8	2,30	6 000	9 500	4 877	8 535	468	23 380
Footprint-8	2,48	6 000	9 500	5 270	9 222	505	24 497
Footprint-8	1,35	6 000	9 500	2 874	5 030	276	17 680
Footprint-8	5,95	6 000	9 500	12 643	22 124	1 212	45 479
Footprint-8	2,30	6 000	9 500	4 877	8 535	468	23 380
Footprint-8	2,48	6 000	9 500	5 270	9 222	505	24 497
<b>Celkem</b>		<b>48 000</b>	<b>76 000</b>	<b>51 328</b>	<b>89 822</b>	<b>4 920</b>	<b>222 070</b>
ROS							
Footprint-8	4,30	6 000	9 500	9 134	15 984	876	35 494
Footprint-8	3,80	6 000	9 500	8 072	14 125	774	32 471
Footprint-8	5,10	6 000	9 500	10 833	18 957	1 038	40 328
<b>Celkem</b>		<b>18 000</b>	<b>28 500</b>	<b>28 039</b>	<b>49 066</b>	<b>2 688</b>	<b>108 293</b>
ORG							
Rozvaděč 19"-8	6,77	4 000	10 000	14 386	25 176	1 379	50 941
Rozvaděč 19"-8	6,39	4 000	10 000	13 575	23 756	1 301	48 632
Rozvaděč 19"-8	5,86	4 000	10 000	12 439	21 767	1 192	45 398
Rozvaděč 19"-8	1,38	4 000	10 000	2 925	5 119	280	18 324
<b>Celkem</b>		<b>16 000</b>	<b>40 000</b>	<b>43 325</b>	<b>75 818</b>	<b>4 153</b>	<b>163 296</b>
ISZR							
Rozvaděč 19"-8	6,56	4 000	10 000	13 938	24 391	1 336	49 665
Rozvaděč 19"-8	7,57	4 000	10 000	16 071	28 123	1 541	55 735
Rozvaděč 19"-8	5,79	4 000	10 000	12 298	21 522	1 179	44 999
Rozvaděč 19"-8	16,84	4 000	10 000	35 760	62 580	3 428	111 768
Rozvaděč 19"-8	16,54	4 000	10 000	35 123	61 465	3 367	109 955
Rozvaděč 19"-8	5,80	4 000	10 000	12 320	21 559	1 181	45 060
Rozvaděč 19"-8	7,54	4 000	10 000	16 015	28 027	1 535	55 577
Rozvaděč 19"-8	6,96	4 000	10 000	14 784	25 871	1 417	52 072
Rozvaděč 19"-8	0,35	4 000	10 000	752	1 316	72	12 140
<b>Celkem</b>		<b>36 000</b>	<b>90 000</b>	<b>157 061</b>	<b>274 854</b>	<b>15 057</b>	<b>536 972</b>
MORIS							
Rozvaděč 19"-8	6,97	4 000	10 000	14 809	25 915	1 420	52 144
Rozvaděč 19"-8	6,71	4 000	10 000	14 253	24 942	1 366	50 561
<b>Celkem</b>		<b>8 000</b>	<b>20 000</b>	<b>29 062</b>	<b>50 857</b>	<b>2 786</b>	<b>102 705</b>
<b>Celkem Footprint</b>		<b>84 000</b>	<b>133 000</b>	<b>135 653</b>	<b>237 389</b>	<b>13 004</b>	<b>519 046</b>
<b>Celkem Rozvaděč</b>		<b>60 000</b>	<b>150 000</b>	<b>229 448</b>	<b>401 529</b>	<b>21 996</b>	<b>802 973</b>
<b>Celkem</b>		<b>144 000</b>	<b>283 000</b>	<b>365 101</b>	<b>638 918</b>	<b>35 000</b>	<b>1 322 019</b>
<b>DPH 21%</b>		<b>30 240</b>	<b>59 430</b>	<b>76 671</b>	<b>134 173</b>	<b>7 350</b>	<b>277 624</b>
<b>Celkem s DPH</b>		<b>172 800</b>	<b>339 600</b>	<b>438 121</b>	<b>766 702</b>	<b>42 000</b>	<b>1 586 423</b>

## Poznámky:

1) Cena energie 2,95 Kč za 1 kWh

2) Cena nezahrnuje realizaci vnitřní LAN a SAN, případný požadavek lze řešit samostatně, s individuálně dohodnutou cenou dle požadovaného rozsahu

3) Pro trvalé zajištění přístupu Objednatel je Poskytovatelem vydávány vstupní karty, cena za vydání vstupní karty je 500,- Kč pro každou více, než 5-tou kartu registru (ROB, ROS, ORG, RPP) a za každou změnu / zneplatnění vstupní karty

Typ pronájmu	Příkon kW	Poměrná část pojištění Kč / měsíc	Celkem Kč/měsíc
<b>ROB</b>			
Footprint-8	13,00	2 647	2 647
Footprint-8	12,00	2 443	2 443
Footprint-8	1,50	305	305
<b>Celkem</b>		<b>5 396</b>	<b>5 396</b>
<b>RPP</b>			
Footprint-8	1,35	276	276
Footprint-8	5,95	1 212	1 212
Footprint-8	2,30	468	468
Footprint-8	2,48	505	505
Footprint-8	1,35	276	276
Footprint-8	5,95	1 212	1 212
Footprint-8	2,30	468	468
Footprint-8	2,48	505	505
<b>Celkem</b>		<b>4 920</b>	<b>4 920</b>
<b>ROS</b>			
Footprint-8	4,30	876	876
Footprint-8	3,80	774	774
Footprint-8	5,10	1 038	1 038
<b>Celkem</b>		<b>2 688</b>	<b>2 688</b>
<b>ORG</b>			
Rozvaděč 19"-8	6,77	1 379	1 379
Rozvaděč 19"-8	6,39	1 301	1 301
Rozvaděč 19"-8	5,86	1 192	1 192
Rozvaděč 19"-8	1,38	280	280
<b>Celkem</b>		<b>4 153</b>	<b>4 153</b>
<b>ISZR</b>			
Rozvaděč 19"-8	6,56	1 336	1 336
Rozvaděč 19"-8	7,57	1 541	1 541
Rozvaděč 19"-8	5,79	1 179	1 179
Rozvaděč 19"-8	16,84	3 428	3 428
Rozvaděč 19"-8	16,54	3 367	3 367
Rozvaděč 19"-8	5,80	1 181	1 181
Rozvaděč 19"-8	7,54	1 535	1 535
Rozvaděč 19"-8	6,96	1 417	1 417
Rozvaděč 19"-8	0,35	72	72
<b>Celkem</b>		<b>15 057</b>	<b>15 057</b>
<b>MORIS</b>			
Rozvaděč 19"-8	6,97	1 420	1 420
Rozvaděč 19"-8	6,71	1 366	1 366
<b>Celkem</b>		<b>2 786</b>	<b>2 786</b>
<b>Celkem</b>	<b>171,89</b>	<b>35 000</b>	<b>35 000</b>
<b>Celkem s DPH</b>	<b>x</b>	<b>42 000</b>	<b>42 000</b>

Typ pronájmu	Příkon kW	Zřizovací poplatek Kč	Pronájem Kč/měsíc	Energie Kč/měsíc	Chlazení Kč/měsíc	Celkem Kč/měsíc
SZR						
Rozvaděč 19"-8	1,00	4 000	10 000	2 124	3 717	15 841
Rozvaděč 19"-8	3,307	4 000	10 000	7 025	12 293	29 318
<b>Celkem</b>	<b>4,31</b>	<b>8 000</b>	<b>20 000</b>	<b>9 149</b>	<b>16 010</b>	<b>45 159</b>
<b>Celkem s DPH</b>	<b>x</b>	<b>9 680</b>	<b>24 200</b>	<b>11 070</b>	<b>19 372</b>	<b>54 642</b>

Poznámky:

1) Cena energie 2,95 Kč za 1 kWh

2) Cena nezahrnuje realizaci vnitřní LAN a SAN, případný požadavek lze řešit samostatně, s individuálně dohodnutou cenou dle požadovaného rozsahu