



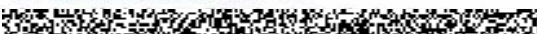
DODATEK Č. 2 KE SMLouvĚ O POSKYTOVÁNÍ SLUŽEB DATOVÉHO CENTRA

evidované u Objednatele pod č. SZR-556-2/Ř-2012
evidované u Poskytovatele pod č. 2012/0003/OZ
uzavřené dne 1. 8.2012 ve znění dodatku č. 1 ze dne 1. 11. 2012
evidovaného u Objednatele pod č. SZR-556-3/Ř-2012

SMLUVNÍ STRANY

1. Česká republika - Správa základních registrů

Se sídlem: Na Vápence 14, 130 00 Praha 3
IČO: 72054506
DIČ: CZ72054506 – není plátcem DPH
Bankovní spojení: Česká národní banka
Č. účtu: 5600881/0710



dále také jako „Objednatel“ nebo „SZR“

2. Česká pošta, s. p., Odštěpný závod ICT služby

Se sídlem: Olšanská 38/9, 225 99 Praha 3
IČO: 47114983
DIČ: CZ47114983



Zapsán v obchodním rejstříku Městského soudu v Praze, oddíl A,
vložka 7565

Bankovní spojení: Československá obchodní banka, a. s.
Č. účtu: 117404973/0300

dále také jako „Poskytovatel“ nebo „OZ ČP“

(dále také společně označováni jako „smluvní strany“)

ČLÁNEK 1 ÚVODNÍ USTANOVENÍ

- 1.1** Shora uvedené smluvní strany uzavřely dne 1. 8. 2012 "Smlouvu o poskytování služeb Datového centra" (dále jen „Smlouva“) a následně 1. 11. 2012 dodatek č. 1 ke Smlouvě.
- 1.2** Ve smyslu ustanovení článku 15, odst. 15.6 Smlouvy uzavírají uvedené smluvní strany tento dodatek č. 2 ke Smlouvě (dále jen „Dodatek“).

ČLÁNEK 2 PŘEDMĚT DODATKU

2.1 Snížení ceny za služby Housingu

- 2.1.1 Poskytovatel na základě Smlouvy poskytuje Objednateli v DC Olšanská 9, Praha 3 služby Housingu v rozsahu racků ISZR dle tabulky přílohy č. 1a Smlouvy, Katalogového listu HH01 – Housing za ceny uvedené v příloze č. 1b – Cenová nabídka – Služba HH – 01 Housing (dále jen „Ceny“).
- 2.1.2 Smluvní strany se dohodly, že výše specifikované Ceny za služby Housingu v rozsahu racků ISZR poskytnuté v DC [REDAKCE] budou **od 1. 1. 2013 do 28. 2. 2013** sníženy, a to tak, že dojde ke snížení Cen zálohovaného napájení (slopec „Energie“) a chlazení (slopec „Chlazení“) o 65 % původní výše Ceny.
- 2.1.3 Nové Ceny za služby Housingu v rozsahu racků ISZR pro období od 1. 1. 2013 do 28. 2. 2013 (dále jen „uvedené období“) se tímto Dodatkem stanovují ve výši uvedené v Příloze č. 1 tohoto Dodatku. Tato Příloha č. 1 nahrazuje pro uvedené období Přílohu č.1b Smlouvy.
- 2.1.4 Snížení Cen se nedotýká výše Cen za služby Housingu v rozsahu racků ISZR mimo období od 1. 1. 2013 do 28. 2. 2013 a nemá rovněž žádný vliv na Poskytovatelem dříve uhrazený zřizovací poplatek uvedený v třetím sloupci tabulky („Zřizovací poplatek v Kč“).

2.2 Měření příkonu elektřiny a způsob stanovení ceny za zálohované napájení a chlazení

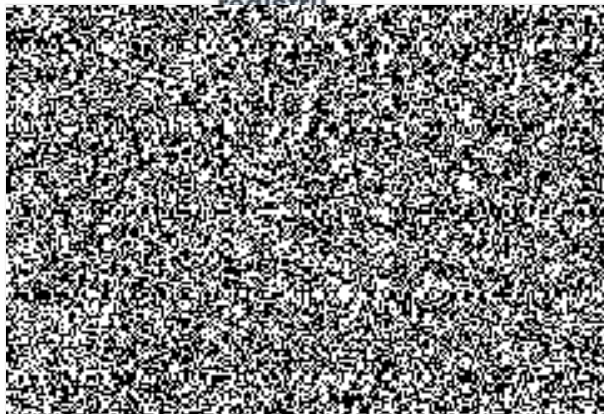
- 2.2.1 Poskytovatel se zavazuje na své náklady nejpozději do 28. 2. 2013 vybavit datové centrum [REDAKCE] ve kterém jsou poskytovány služby Housingu pro ISZR uvedené v příloze č. 1a Smlouvy, Katalogovém listu HH01 – Housing tak, aby měření příkonu elektřiny pro zálohované napájení a chlazení bylo prováděno odečtem stavu elektroměru nebo jiného ekvivalentního technického zařízení vzhledem k jednotlivému Racku.
- 2.2.2 Poskytovatel se zavazuje od 1.3.2013 provádět pravidelnou měsíční fakturaci ceny zálohovaného napájení a chlazení na základě Poskytovatelem změřeného odběru jednotlivých racků (tedy za skutečně spotřebovaný počet kWh zálohované energie) a nikoliv na základě stanoveného příkonu jednotlivých racků uvedeného v příloze č. 1 Smlouvy, Katalogového listu HH01 – Housing.

ČLÁNEK 3 ZÁVĚREČNÁ USTANOVENÍ

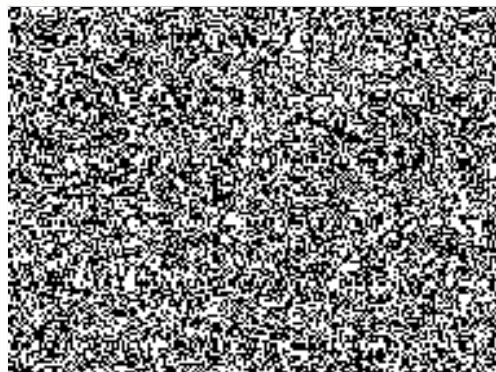
- 3.1 Smluvní strany prohlašují, že si tento Dodatek přečetly a že byl uzavřen po vzájemném projednání.
- 3.2 Tento Dodatek nabývá platnosti dnem podpisu a účinnosti dnem 1. 1. 2013.
- 3.3 Ustanovení a přílohy Smlouvy ve znění dodatku č. 1 nedotčená tímto Dodatkem zůstávají beze změny.
- 3.4 Termíny a definice použité ve Smlouvě mají stejný význam i v tomto Dodatku.
- 3.5 Nedílnou součástí tohoto Dodatku tvoří Příloha č. 1 nahrazující pro uvedené období Přílohu č.1b Smlouvy.

- 3.6 Dodatek je vyhotoven ve 4 (čtyřech) stejnopisech, přičemž Objednatel obdrží 2 (dva) stejnopisy a Poskytovatel obdrží 2 (dva) stejnopisy.

Česká republika - Správa základních
registrů



Česká pošta, s. p., Odštěpný závod ICT
služby



Příloha č. 1 pro uvedené období Dodatku č. 2

Typ pronájmu	Příkon kW	Zřizovací poplatek Kč	Pronájem Kč/měsíc	Energie Kč/měsíc	Chlazení Kč/měsíc	Další služby Kč/měsíc	Celkem Kč/měsíc
ROB Malešice							
Footprint-8	13,00	6 000	9 500	27 612	48 321	2 876	88 309
Footprint-8	12,00	6 000	9 500	25 488	44 604	2 655	82 247
Footprint-8	1,50	6 000	9 500	3 186	5 576	332	18 594
Celkem		18 000	28 500	56 286	98 501	5 863	189 150
RPP Malešice							
Footprint-8	1,35	6 000	9 500	2 874	5 030	299	17 703
Footprint-8	5,95	6 000	9 500	12 643	22 124	1 317	45 584
Footprint-8	2,30	6 000	9 500	4 877	8 535	508	23 420
Footprint-8	2,48	6 000	9 500	5 270	9 222	549	24 541
Footprint-8	1,35	6 000	9 500	2 874	5 030	299	17 703
Footprint-8	5,95	6 000	9 500	12 643	22 124	1 317	45 584
Footprint-8	2,30	6 000	9 500	4 877	8 535	508	23 420
Footprint-8	2,48	6 000	9 500	5 270	9 222	549	24 541
Celkem		48 000	76 000	51 328	89 822	5 346	222 496
ROS Malešice							
Footprint-8	4,30	6 000	9 500	9 134	15 984	951	35 569
Footprint-8	3,80	6 000	9 500	8 072	14 125	841	32 538
Footprint-8	5,10	6 000	9 500	10 833	18 957	1 128	40 418
Celkem		18 000	28 500	28 039	49 066	2 920	108 525
ORG Malešice							
Rozvaděč 19"-8	6,77	4 000	10 000	14 386	25 176	1 498	51 060
Rozvaděč 19"-8	6,39	4 000	10 000	13 575	23 756	1 414	48 745
Rozvaděč 19"-8	5,86	4 000	10 000	12 439	21 767	1 296	45 502
Rozvaděč 19"-8	1,38	4 000	10 000	2 925	5 119	305	18 349
Celkem		16 000	40 000	43 325	75 818	4 512	163 655
ISZR Olšanská 9							
Rozvaděč 19"-8	6,56	0,00	10 000	4 878	8 537	1 452	24 867
Rozvaděč 19"-8	7,57	0,00	10 000	5 625	9 843	1 674	27 142
Rozvaděč 19"-8	5,79	0,00	10 000	4 304	7 533	1 281	23 118
Rozvaděč 19"-8	16,84	0,00	10 000	12 516	21 903	3 725	48 144
Rozvaděč 19"-8	16,54	0,00	10 000	12 293	21 513	3 658	47 464
Rozvaděč 19"-8	5,80	0,00	10 000	4 312	7 546	1 283	23 141
Rozvaděč 19"-8	7,54	0,00	10 000	5 605	9 809	1 668	27 083
Rozvaděč 19"-8	6,96	0,00	10 000	5 174	9 055	1 540	25 769
Rozvaděč 19"-8	0,35	0,00	10 000	263	461	78	10 802
Celkem		0	90 000	54 971	96 199	16 359	257 529
Celkem Footprint		84 000	133 000	135 653	237 389	14 129	520 171
Celkem Rozvaděč		16 000	130 000	98 296	172 017	20 871	421 184

Celkem		100 000	263 000	233 949	409 406	35 000	941 355
DPH 20%		20 000	52 600	46 790	81 881	7 000	188 271
Celkem s DPH		120 000	315 600	280 739	491 287	42 000	1 129 626