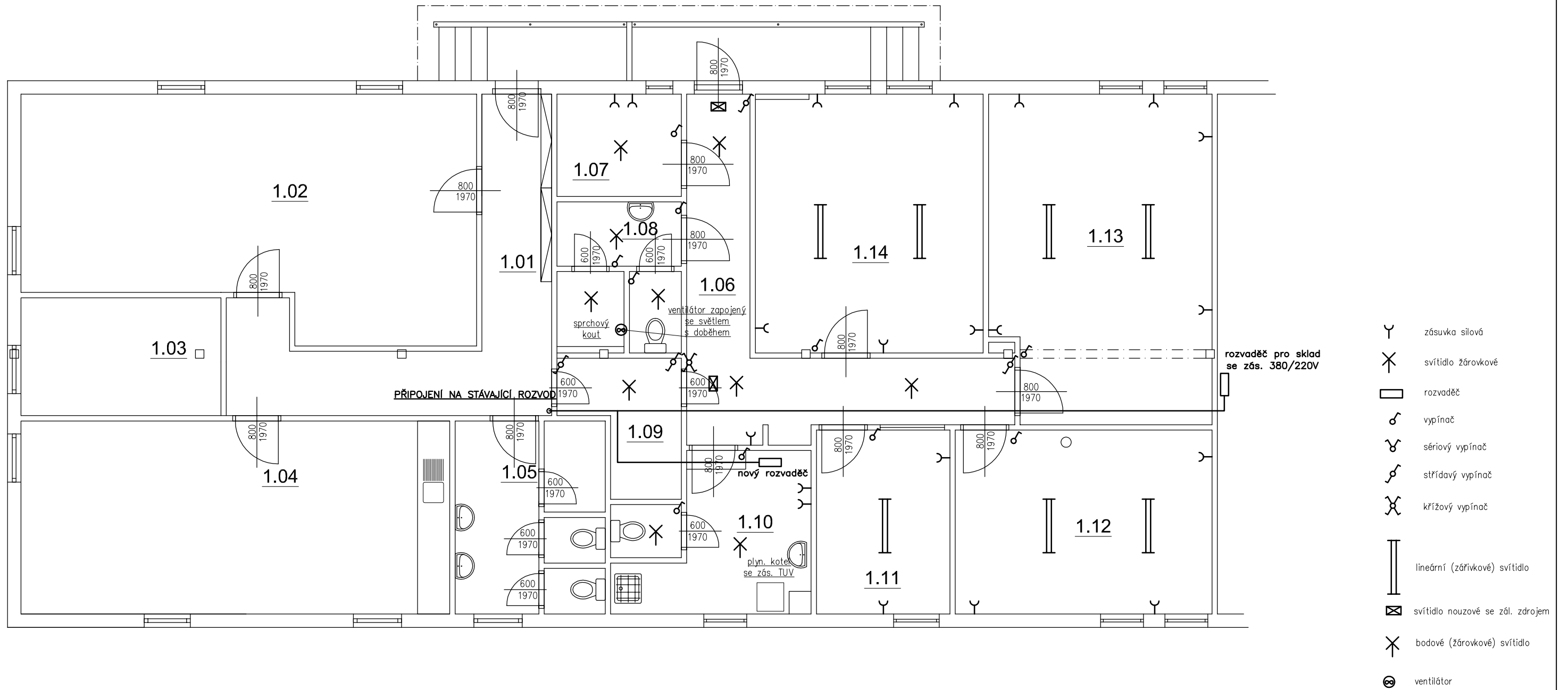


tabulka místností

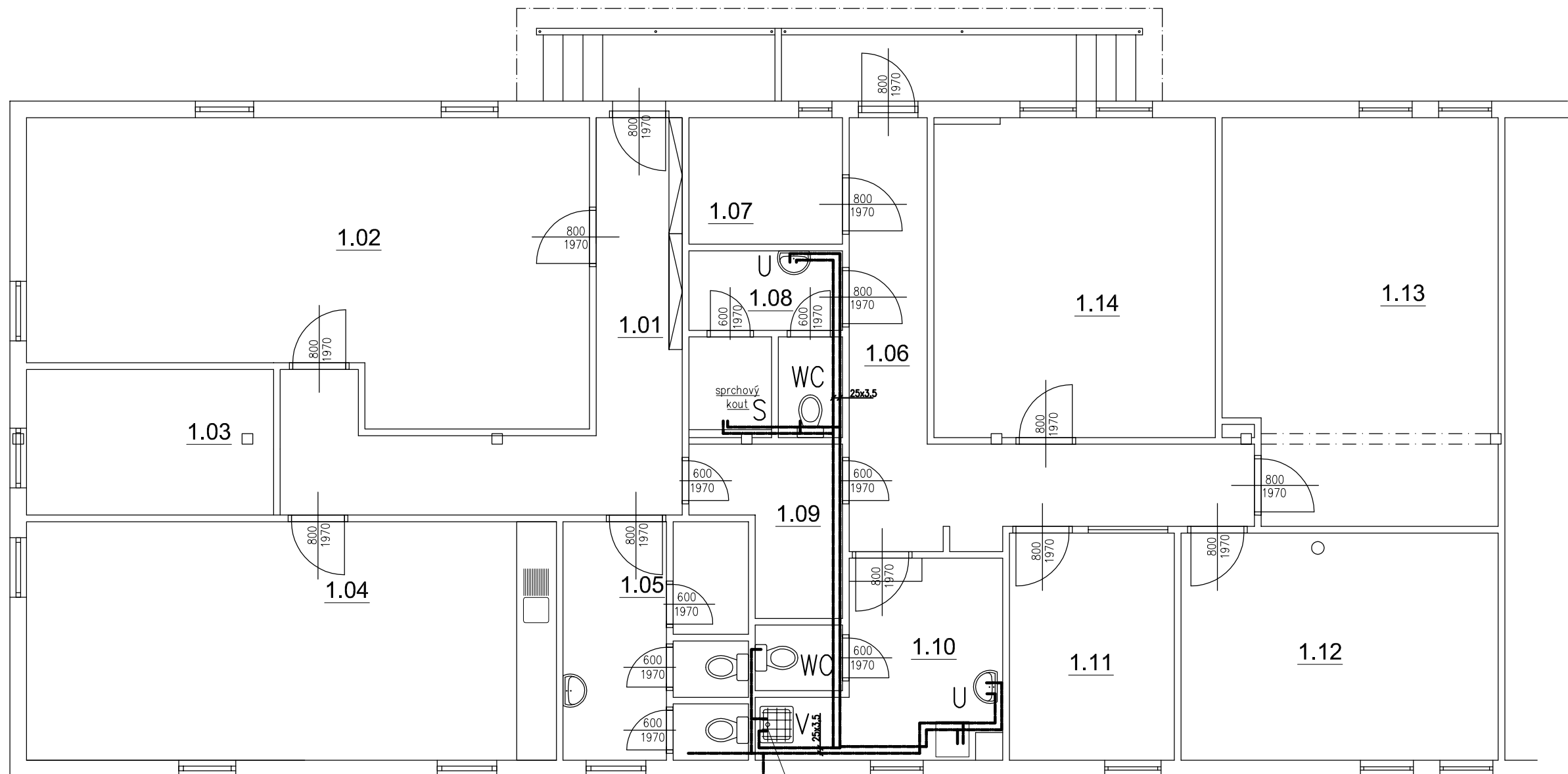
č.m.	název	m ²	podlaha	stěny	strop
1.05	WC	10,1	ker. dlažba		lokální oprava omítky
1.06	CHODBA	14,3	linoleum	ODSTRANĚNÍ PVC	lokální oprava omítky
1.07	SKLAD	4,4	linoleum	ODSTRANĚNÍ PVC	ODSTRANĚNÍ KERAMICKÉHO OBKLADU
1.08	WC	6,1	ker. dlažba	ODSTRANĚNÍ STÁVAJÍCÍ DLAŽBY	ODSTRANĚNÍ KERAMICKÉHO OBKLADU
1.09	SPOJOVACÍ CHODBA	4,5	linoleum	ODSTRANĚNÍ PVC	lokální oprava omítky
1.10	TECHNICKÁ MÍSTNOST	9,6	ker. dlažba	ODSTRANĚNÍ STÁVAJÍCÍ DLAŽBY	ODSTRANĚNÍ KERAMICKÉHO OBKLADU
1.11	KABINET	8,5	linoleum	ODSTRANĚNÍ PVC	PODĚL OBVODOVÉ STĚNY SANAČNÍ OMÍTKA v.1M DOPLNĚNÍ NOVÝCH LUXFER
1.12	DIVADELNÍ KABINET	16,4	linoleum	ODSTRANĚNÍ PVC	PODĚL OBVODOVÉ STĚNY SANAČNÍ OMÍTKA v.1M
1.13	PŘÍRODOVĚDNÝ KABINET	24,7	linoleum	ODSTRANĚNÍ PVC	lokální oprava omítky
1.14	HUDEBNÍ KABINET	20,4	linoleum	ODSTRANĚNÍ PVC	lokální oprava omítky
CELKEM		205,6			

Ing.arch.Vít Polák U Sladovny 2, 154 00 Praha-5 email: polak.goia@seznam.cz	VYPRACOVAL: Jan Harš	ODPOVĚDNÝ PROJEKTANT: Ing.arch.Vít Polák
MÍSTO STAVBY:	pavilon č.p. 47/6, parc. č. 1032/6, Praha 5 – Jinonice	
INVESTOR:	Základní škola waldorfská, Butovická 9/228, Praha 5 – Jinonice	
STUPEŇ PD:	dokumentace pro změnu v užívání stavby	FORMÁT: A2
NÁZEV AKCE:	ŠKOLNÍ KLUB A KABINETY	
ČÁST:	STAVEBNÍ PŮDORYS	DATUM: listopad 2017 MĚŘÍTKO: 1:50 VÝKRES Č.: 3.



ROZVOD VEDEN V PLASTOVÝCH LIŠTÁCH POVRCHU STĚN

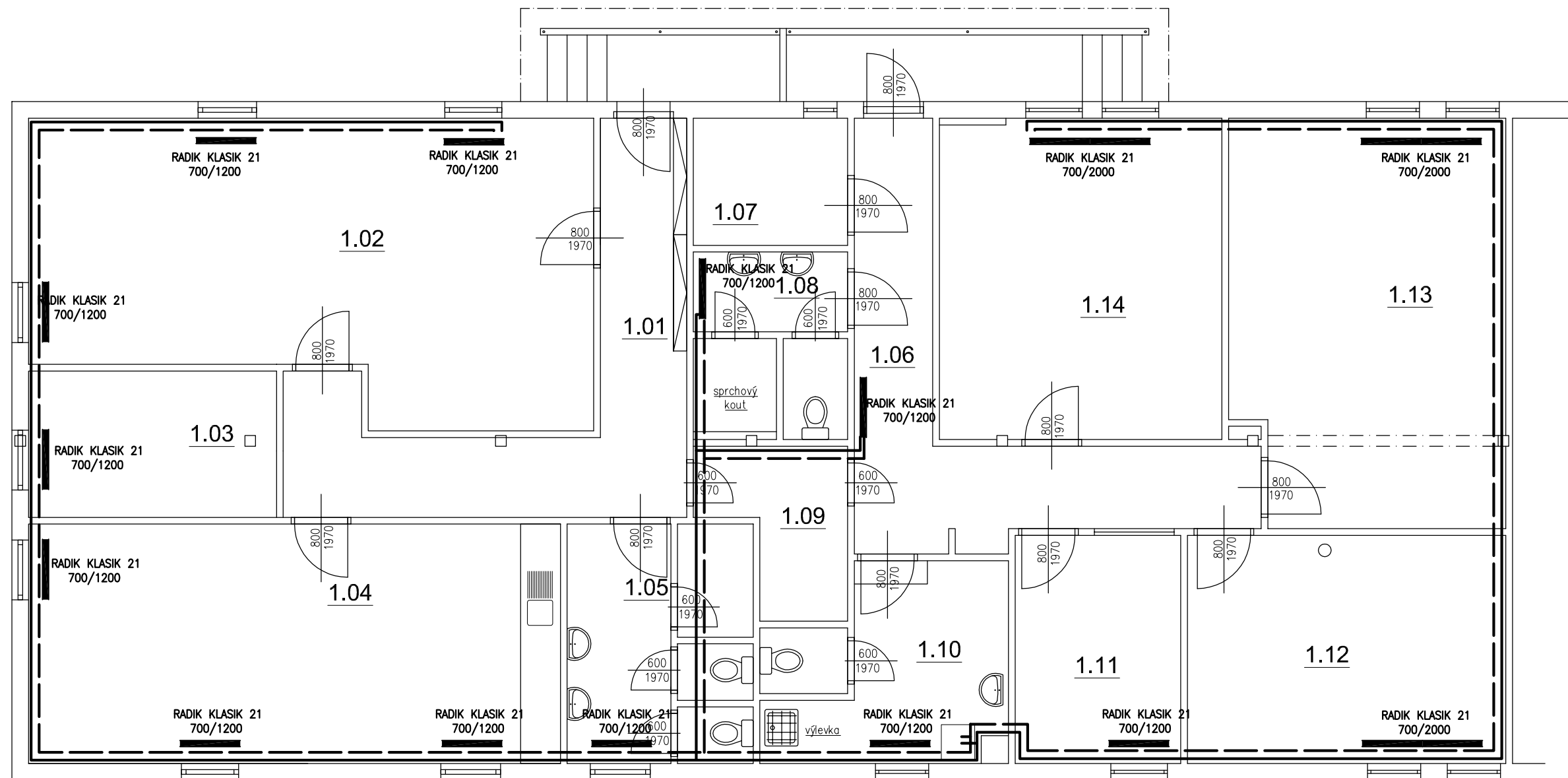
Ing.arch.Vít Polák U Sladovny 2, 154 00 Praha-5 email: polak.goia@seznam.cz	VYPRACOVAL: Jan Harš	ODPOVĚDNÝ PROJEKTANT: Ing.arch.Vít Polák
MÍSTO STAVBY:	pavilon č.p. 47/6, parc. č. 1032/6, Praha 5 - Jinonice	
INVESTOR:	Základní škola waldorfská, Butovická 9/228, Praha 5 - Jinonice	
STUPEŇ PD:	dokumentace pro změnu v užívání stavby	FORMÁT: A2
NÁZEV AKCE:	ŠKOLNÍ KLUB A KABINETY	DATUM: listopad 2017
ČÁST:	ELEKTROINSTALACE	MĚŘÍTKO: 1:50
		VÝKRES Č.: 4.



TUV z průtokového ohříváče v plyn kotli.
 nové připojení na stávající přípojku výlevka s odpadem 50mm se připojí do stávajícího odpadu ze sprch. koutu

ROZVOD VEDEN V PP POTRUBÍ PO POVRCHU STĚN

Ing.arch.Vít Polák U Sladovny 2, 154 00 Praha-5 email: polak.goia@seznam.cz	VYPRACOVAL: Jan Harš	ODPOVĚDNÝ PROJEKTANT: Ing.arch.Vít Polák
MÍSTO STAVBY:	pavilon č.p. 47/6, parc. č. 1032/6, Praha 5 – Jinonice	
INVESTOR:	Základní škola waldorfská, Butovická 9/228, Praha 5 – Jinonice	
STUPEŇ PD:	dokumentace pro změnu v užívání stavby	FORMÁT: A2
NÁZEV AKCE:	ŠKOLNÍ KLUB A KABINETY	
ČÁST:	VODOVOD	DATUM: listopad 2017 MĚŘÍTKO: 1:50 VÝKRES Č.: 5.



plynový kondenzační kotel
s průtokovým ohřevem TUV
např. Junkers CerapurCompact ZWB 24-1 DE

ROZVOD VEDEN V Cu POTRUBÍ PO POVRCHU STĚN

Ing.arch.Vít Polák U Sladovny 2, 154 00 Praha-5 email: polak.goia@seznam.cz	VYPRACOVAL: Jan Harš	ODPOVĚDNÝ PROJEKTANT: Ing.arch.Vít Polák
MÍSTO STAVBY:	pavilon č.p. 47/6, parc. č. 1032/6, Praha 5 - Jinonice	
INVESTOR:	Základní škola waldorfská, Butovická 9/228, Praha 5 - Jinonice	
STUPEŇ PD:	dokumentace pro změnu v užívání stavby	FORMÁT: A2
NÁZEV AKCE:	ŠKOLNÍ KLUB A KABINETY	DATUM: listopad 2017
ČÁST:	VYTÁPĚNÍ	MĚŘÍTKO: 1:50
		VÝKRES Č.: 6.