

Smlouva na podporu produktů Cisco

Č. j. KRPK-89820 /ČJ-2017-1900VZ

Smluvní strany:

I. Dodavatel

ICZ a.s.

zapsána v obchodním rejstříku vedeném Městským soudem v Praze, B4840

Zastoupený: Ing. Marianem Arbetem, na základě plné moci

Sídlo: Na hřebenech II 1718/10, 140 00 Praha 4

IČO: 25145444

DIČ: CZ699000372

Bankovní ústav:

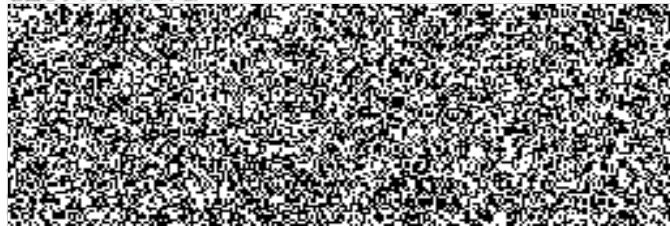
Číslo účtu:

Kontaktní osoba:

Telefon:

Fax:

Datová schránka:



a

II. Objednatel

Česká republika – Krajské ředitelství policie Karlovarského kraje

Zastoupený: plk. Mgr. Petrem Macháčkem, ředitelem krajského ředitelství

Sídlo: Závodní 386/100, 360 06 Karlovy Vary - Dvory

IČO: 72051612

DIČ: CZ72051612

Bankovní ústav:

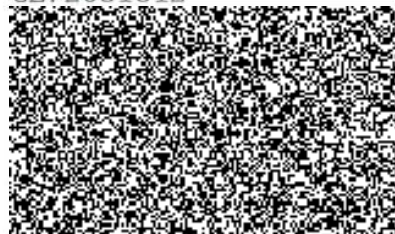
Číslo účtu:

Kontaktní osoba:

Telefon:

mail:

Fax:



uzavírají níže uvedeného dne, měsíce a roku tuto smlouvu o dílo s nehmotným výsledkem dle ustanovení § 2631 a násl. Zákona č. 89/2012 Sb., občanského zákoníku

I.

Předmět smlouvy

1. Dodavatel se touto smlouvou zavazuje poskytovat podporu produktů Cisco - program rozšířené hardwarové záruky a softwarové podpory Cisco pro hardware a program softwarové podpory Cisco pro software a licence po dobu 1 roku umístěných v objektech Krajského ředitelství policie Karlovarského kraje (*dále jen služba*), dle Seznamu Cisco prvků a licencí č.j. KRPK-88573-4/ČJ-2017-1900IT, ze dne 29. 11. 2017, který je nedílnou součástí této smlouvy jako příloha č. 1.

2. Dodavatel bude zajišťovat službu v pracovní dny v době od 8:00 do 16:00 hod. po celou dobu trvání smlouvy, přičemž reakční doba, tj. doba potvrzení přijetí požadavku a zahájení prací na jeho plnění, po jejím vyžádání, činí maximálně 1 hodinu. Lhůta na vyřešení požadavku je stanovena do následujícího pracovního dne, po přijetí požadavku na předmět plnění.
3. Dodavatel zřídí do 14 dnů po podpisu této smlouvy servisní sklad ve svém objektu v sortimentu náhradních prvků nutných pro poskytnutí servisní podpory dle specifikace L2 a L3, která tvoří přílohu č. 2 této smlouvy, a to v množství nejméně 1 kus od každého prvku.
4. Dodavatel se zavazuje, že pokud se během poskytování služby ocitne některé zařízení ve statusu „End of Support“ u výrobce, tedy nebude možné vyřídit reklamaci HW ani stažení aktuální verze SW, nahradí toto vlastním servisním zařízením po dobu 30 dnů. V této době je odběratel povinen zajistit si na vlastní náklady novou technologii. V případě, že odběratel si v této 30 denní době novou technologii nezajistí, je dodavatel oprávněn, po uplynutí této doby, vlastní servisní zařízení vyřadit z činnosti.
5. Dodavatel se zavazuje k době účinnosti této smlouvy vybudovat systém jednotného místa hlášení na řešení požadavků a servisní podporu a sdělit prokazatelně kontaktní údaje pro hlášení Ing. Lubošovi Kunovi, osobě uvedené ve specifikaci objednatele, jako kontaktní osoba.
6. Objednatel je oprávněn provést kdykoliv v pracovní době kontrolu dodržování povinností uvedených v čl. I, odst. 3 této smlouvy a dodavatel se zavazuje tuto kontrolu umožnit a poskytnou k ní potřebnou součinnost.
7. Objednatel se zavazuje, poskytnou potřebnou součinnost a zaplatit dodavateli cenu sjednanou v článku II. této smlouvy

II. Cena

1. Služby uvedené v článku I. smlouvy poskytuje dodavatel objednateli komplexně se všemi součástmi a příslušenstvím za sjednanou cenu.
2. Celková cena je stanovena ve výši
1 724 219,00 Kč bez DPH
DPH 21% 362 085,99 Kč
CELKEM 2 086 304,99 Kč s DPH
Slovy: dvě miliony osmdesát šest tisíc tři stá čtyřikorun 99/100

III. Platební podmínky

1. Úhrada ceny za službu dle smlouvy bude provedena bezhotovostním převodem na základě faktury vystavené dodavatelem. Splatnost faktury bude 30 kalendářních

dnů od data jejího doručení na adresu uvedenou ve smlouvě. Faktura bude považována za proplacenou okamžikem odepsání příslušné částky z účtu objednatele.

2. Faktura musí být vystavena na adresu objednatele: Krajské ředitelství policie Karlovarského kraje, Závodní 386/100, 360 06 Karlovy Vary a předána objednateli ve dvojnásobném vyhotovení zároveň s dodaným předmětem plnění.
3. Kupující není v prodlení s placením faktury, jestliže vrátí fakturu prodávajícímu, protože faktura obsahuje nesprávné údaje nebo byla vystavena v rozporu se smlouvou. Konkrétní důvody je kupující povinen uvést zároveň s vrácením faktury.
4. Zálohu kupující neposkytuje.

IV.

Způsob převzetí předmětu smlouvy

1. Dodavatel zajistí předmět plnění tak, aby byl objednateli k dispozici dnem 1. ledna 2018 a to na všechny Cisco prvky uvedené v příloze č. 1 a v rozsahu v této příloze uvedeném. Toto doloží objednateli prohlášením společnosti CISCO SYSTEMS s.r.o., případně vlastním čestným prohlášením.
2. Odpovědnou osobou k převzetí věci kupujícím je Ing. Luboš Kuna, osoba uvedená ve specifikaci objednatele, jako kontaktní osoba.

V.

Podstatné porušení smlouvy a odstoupení od smlouvy

1. Smluvní strany pokládají za podstatné porušení smlouvy
 - a) prodlení prodávajícího se splněním předmětu plnění ve sjednaném termínu,
 - b) nedodání předmětu plnění v požadované specifikaci dle této smlouvy,
2. Odstoupení od smlouvy se řídí § 2001 a násl. občanského zákoníku.
3. Objednatel je oprávněn odstoupit od smlouvy též tehdy, jestliže byl na majetek dodavatele vyhlášen konkurz nebo řízení o vyrovnání.
4. Dodavatel může odstoupit od smlouvy v případě, že kupující neuhradil fakturu za předmět smlouvy v termínu stanoveném touto smlouvou.

VI. Sankce

1. Nedodá-li dodavatel službu dle smlouvy v termínu dle čl. IV. odst. 1 anebo v požadované specifikaci dle této smlouvy, zaplatí kupujícímu smluvní pokutu ve výši 0,5% z ceny nedodané věci včetně DPH za každý, i započatý den prodlení.
2. Nezaplatí-li objednatel cenu včas, je povinen zaplatit prodávajícímu úrok z prodlení v souladu s občanským zákoníkem z oprávněně fakturované částky včetně DPH za každý den prodlení.
3. Pokud poruší dodavatel povinnosti uvedené v čl. I. odst. 2, 3 a 4 uhradí dodavatel objednateli smluvní pokutu ve výši 50 000,- Kč a to za každé porušení těchto povinností.
4. Úrok z prodlení a smluvní pokuta jsou splatné do 30 dnů od data, kdy byla povinné straně doručena písemná výzva k jejich zaplacení oprávněnou stranou, a to na účet oprávněné strany uvedený v písemné výzvě.

VII. Ustanovení přechodná a závěrečná

1. Tato smlouva nabývá účinnosti nejdříve dnem uveřejnění prostřednictvím registru smluv v souladu s ustanovením § 6 zákona č. 340/2015 Sb., o zvláštních podmínkách účinnosti některých smluv, uveřejňování těchto smluv a o registru smluv.
2. Práva a povinnosti touto smlouvou výslovně neupravené se řídí příslušnými ustanoveními občanského zákoníku o smlouvě o dílo.
3. Účastníci prohlašují, že tuto smlouvu uzavřeli na základě své pravé a svobodné vůle, že při jejím uzavírání nejednali v tísní či za nevýhodných podmínek, smlouvu si řádně přečetli a s jejím obsahem plně souhlasí, což stvrzují svými vlastnoručními podpisy.
4. Smlouva je vyhotovena ve třech vyhotoveních s platností originálu, přičemž objednatel obdrží dvě vyhotovení a dodavatel jedno.

Příloha:

číslo 1: Seznam Cisco prvků a licencí

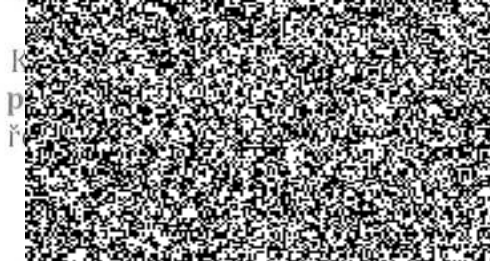
číslo 2: Specifikace servisní podpory L2, L3

V PRAZE dne 18. 12. 2017

Prodávající:
Ing. Marian Arbet
Na základě plné mo



V Karlových Varech dne 21. 12. 2017



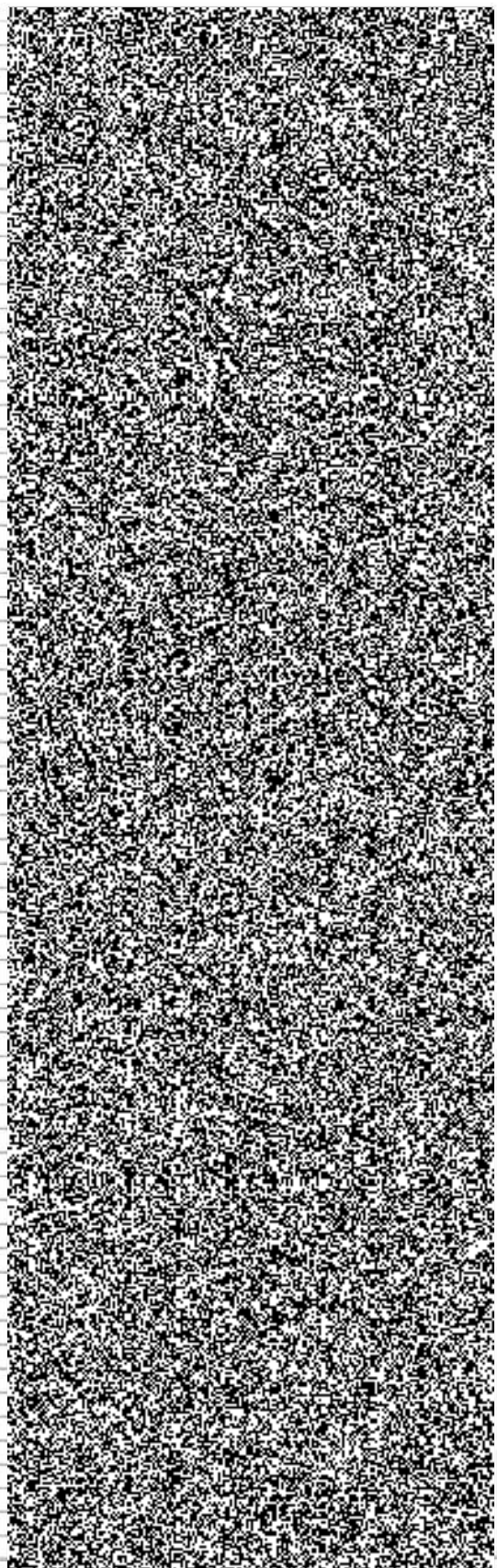
KRPK-88573-4/ČI-2017-1900IT

Seznam Cisco prvků a licencí

seriové číslo	kód výrobce	popis produktu/kód služby	poslední den podpory výrobce	počet ks	cena ks bez DPH	cena celkem bez DPH
	LIC-CUCM-11X - CUWL Professional		N/A	100		
	LIC-CUCM-11X - Essential		N/A	306		
	LIC-CUCM-11X - Basic		N/A	1172		
	LIC-CUCM-11X - Enhanced		N/A	191		
	LIC-CUCM-11X - Enhanced Plus		N/A	252		
	LIC-CUCM-11X - TP Room		N/A	6		
	LIC-CCX-11X - Enhanced seat		N/A	5		
	ReDat - VoIP REC LIC1	Licence pro aktivaci 1 IP kanálu	31.12.2018	15		
	2Ring-SUP-CA-E-Base (200 ext., 3 connectors)	2Ring CA Enterprise Base - EPU Support	31.12.2018	1		
	2Ring-SUP-CA-CDR-CISCO	2Ring CA Cisco connector - EPU Support	31.12.2018	1		
	2Ring-SUP-CA-Ext1600 (1600 ext.)	2Ring CA Add On License for 1600 users - EPU Support	31.12.2018	1		
	2Ring-SUP-CA-WWW-LDAP_AD	2Ring CA WWW integration with LDAP/AD - EPU Support	31.12.2018	1		
	R-PI2X-K9		N/A	1		
	L-PI2X-AS-100	CON-PSBU-PI2XAS1H	31.12.2018	2		
	L-PI2X-BASE	CON-PSBU-PI2XBASE	31.12.2018	1		
	L-PI2X-HA	CON-PSBU-PI2XHA	31.12.2018	1		
	L-PI2X-LF-100	CON-PSBU-P2XLF1H	31.12.2018	2		
	R-PI21-SW-K9	CON-PSBU-PI21SW	31.12.2018	1		
0004F2EEF880	CP-7937G=	CON-PSRT-CP7937	31.12.2018	1		
0004F2EEFOEC	CP-7937G=	CON-PSRT-CP7937	31.12.2018	1		
0004F2F04DC3	CP-7937G=	CON-PSRT-CP7937	31.12.2018	1		
0004F2F0544A	CP-7937G=	CON-PSRT-CP7937	31.12.2018	1		
FCH2042H9Y2	CP-DX650-K9=	CON-PSRT-CPDX65K9	19.12.2018	1		
FCH2042H9QQ	CP-DX650-K9=	CON-PSRT-CPDX65K9	19.12.2018	1		
FCH2042H9P1	CP-DX650-K9=	CON-PSRT-CPDX65K9	19.12.2018	1		
FCH2037GV16	CP-DX650-K9=	CON-PSRT-CPDX65K9	19.12.2018	1		
FCH2037GUZ1	CP-DX650-K9=	CON-PSRT-CPDX65K9	19.12.2018	1		
FTT1906041N	CTS-SX10-K9	CON-PSRN-CTSSX10	31.12.2018	1		
FCH1612R0G0	VG202	CON-PSRT-VG202	30.11.2018	1		
FCH1612R0FW	VG202	CON-PSRT-VG202	30.11.2018	1		
FCH1808S024	VG202XM	CON-PSRT-VG202XM	31.12.2018	1		
FCH1648R05V	VG204	Cisco VG204 Analog Voice Gateway	31.12.2018	1		
FCH1648R06G	VG204	Cisco VG204 Analog Voice Gateway	31.12.2018	1		
FCH1649R07E	VG204	Cisco VG204 Analog Voice Gateway	31.12.2018	1		
FGL155214NJ	VG224	CON-PSRT-VG224	31.12.2018	1		
FGL161310KV	VG224	CON-PSRT-VG224	31.12.2018	1		
FGL161310KU	VG224	CON-PSRT-VG224	31.12.2018	1		
FGL161310KT	VG224	CON-PSRT-VG224	31.12.2018	1		
FCH1824V33A	WMS-EZ-C220-250I	CON-PSJ1-C220250I	31.12.2018	1		
FCH1923V2NL	BE6H-M4-K9=		N/A	1		
QCI1542A01F	R200-1120402W		N/A	1		

QC1538AGRI	UCS-C210M2-VCD2		N/A	1
FCH1816V2P7	UCS-C210M2-VCD2		N/A	1
FCZ1551W62U	AIR-AP1042N-E-K9	CON-PSRT-A1042E	30.9.2018	1
FCZ1551Z41J	AIR-AP1042N-E-K9	CON-PSRT-A1042E	30.9.2018	1
FCZ1603W5AF	AIR-AP1042N-E-K9	CON-PSRT-A1042E	30.9.2018	1
FCZ1603W5AE	AIR-AP1042N-E-K9	CON-PSRT-A1042E	30.9.2018	1
FCZ1603W5AK	AIR-AP1042N-E-K9	CON-PSRT-A1042E	30.9.2018	1
PSH1611026M	AIR-CT2504-5-K9	CON-PSRT-CT255	31.12.2018	1
JMX1649Z0B7	ASA5505-UL-BUN-K9	ASA 5505 Appliance with SW, UL Users, 8 ports, 3DES/AES	31.12.2018	1
FCZ181761QQ	C2911-VSEC/K9	CON-PSRT-2911VSEC	31.12.2018	1
FCZ1549718Z	C2911-VSEC/K9	CON-PSRT-2911VSEC	31.12.2018	1
FCZ1549718T	C2911-VSEC/K9	CON-PSRT-2911VSEC	31.12.2018	1
FCZ161421LA	C2911-VSEC/K9	CON-PSRT-2911VSEC	31.12.2018	1
FCZ161421LD	C2911-VSEC/K9	CON-PSRT-2911VSEC	31.12.2018	1
FCZ161421LM	C2911-VSEC/K9	CON-PSRT-2911VSEC	31.12.2018	1
FCZ161421LN	C2911-VSEC/K9	CON-PSRT-2911VSEC	31.12.2018	1
FCZ161421LQ	C2911-VSEC/K9	CON-PSRT-2911VSEC	31.12.2018	1
FCZ161421FB	C2911-VSEC/K9	CON-PSRT-2911VSEC	31.12.2018	1
FCZ161421FC	C2911-VSEC/K9	CON-PSRT-2911VSEC	31.12.2018	1
FCZ161421FF	C2911-VSEC/K9	CON-PSRT-2911VSEC	31.12.2018	1
FCZ161421FJ	C2911-VSEC/K9	CON-PSRT-2911VSEC	31.12.2018	1
FCZ161421FL	C2911-VSEC/K9	CON-PSRT-2911VSEC	31.12.2018	1
FCZ161421FQ	C2911-VSEC/K9	CON-PSRT-2911VSEC	31.12.2018	1
FCZ161421FM	C2911-VSEC/K9	CON-PSRT-2911VSEC	31.12.2018	1
FCZ161421FW	C2911-VSEC/K9	CON-PSRT-2911VSEC	31.12.2018	1
FCZ161421FY	C2911-VSEC/K9	CON-PSRT-2911VSEC	31.12.2018	1
FCZ161421G2	C2911-VSEC/K9	CON-PSRT-2911VSEC	31.12.2018	1
FCZ161421G4	C2911-VSEC/K9	CON-PSRT-2911VSEC	31.12.2018	1
FCZ161421G6	C2911-VSEC/K9	CON-PSRT-2911VSEC	31.12.2018	1
FCZ161421FG	C2911-VSEC/K9	CON-PSRT-2911VSEC	31.12.2018	1
FCZ161421GA	C2911-VSEC/K9	CON-PSRT-2911VSEC	31.12.2018	1
FCZ161421FA	C2911-VSEC/K9	CON-PSRT-2911VSEC	31.12.2018	1
FCZ161421FV	C2911-VSEC/K9	CON-PSRT-2911VSEC	31.12.2018	1
FGL165111QT	C2911-VSEC/K9	Cisco 2911 Voice Sec. Bundle, PVD3-16, UC&SEC Lic,FL-CUBES	31.12.2018	1
FGL165112RZ	C2911-VSEC/K9	Cisco 2911 Voice Sec. Bundle, PVD3-16, UC&SEC Lic,FL-CUBES	31.12.2018	1
FGL170411FD	C2911-VSEC/K9	Cisco 2911 Voice Sec. Bundle, PVD3-16, UC&SEC Lic,FL-CUBES	31.12.2018	1
FCZ161421LA	C2921-VSEC/K9	CON-PSRT-2921VSEC	31.12.2018	1
FCZ161421LB	C2921-VSEC/K9	CON-PSRT-2921VSEC	31.12.2018	1
FCZ161421MY	C3925-VSEC/K9	CON-PSRT-3925VSEC	31.12.2018	1
FCZ161421MV	C3925-VSEC/K9	CON-PSRT-3925VSEC	31.12.2018	1
FCZ161421N3	C3925-VSEC/K9	CON-PSRT-3925VSEC	31.12.2018	1
FGL16051327	CISCO2921-V/K9	CON-PSRT-2921V	31.12.2018	1
FGL16051328	CISCO2921-V/K9	CON-PSRT-2921V	31.12.2018	1
FCZ1553707Y	CISCO3925-SEC/K9	CON-PSRT-3925SEC	31.12.2018	1
FCZ160470GY	CISCO3925-SEC/K9	CON-PSRT-3925SEC	31.12.2018	1
FCZ1614C669	CISCO892-K9	CON-PSRT-CSO892K	31.12.2018	1
FCZ1614C65X	CISCO892-K9	CON-PSRT-CSO892K	31.12.2018	1
SAL16020LQ8	SPA-2X1GE-V2=	CON-PSRT-2X1GEV2	31.12.2018	1
FOC1547Y153	WS-C2960S-24PS-L	CON-PSRT-2960S2PS	31.12.2018	1
FOC1547Y10Z	WS-C2960S-24PS-L	CON-PSRT-2960S2PS	31.12.2018	1
FOC1605W0HQ	WS-C2960S-24PS-L	CON-PSRT-2960S2PS	31.12.2018	1
FOC1605Y0MS	WS-C2960S-24PS-L	CON-PSRT-2960S2PS	31.12.2018	1
FOC1647W0CF	WS-C2960S-24PS-L	Catalyst 2960S 24 GigE PoE 370W, 4 x SFP LAN Base	31.12.2018	1
FOC1647W0H8	WS-C2960S-24PS-L	Catalyst 2960S 24 GigE PoE 370W, 4 x SFP LAN Base	31.12.2018	1
FOC1549W1CE	WS-C2960S-48FPS-L	CON-PSRT-2960S4FS	31.12.2018	1
FOC1549W1A4	WS-C2960S-48FPS-L	CON-PSRT-2960S4FS	31.12.2018	1
FOC1603Y0NK	WS-C2960S-48FPS-L	CON-PSRT-2960S4FS	31.12.2018	1

FOC1602Z6NK	WS-C29605-48FPS-L	CON-PSRT-2960S4FS	31.12.2018	1
FOC1603Y0NVV	WS-C29605-48FPS-L	CON-PSRT-2960S4FS	31.12.2018	1
FOC1603Y0NF	WS-C29605-48FPS-L	CON-PSRT-2960S4FS	31.12.2018	1
FOC1612X0HH	WS-C29605-48FPS-L	CON-PSRT-2960S4FS	31.12.2018	1
FOC1612X0H8	WS-C29605-48FPS-L	CON-PSRT-2960S4FS	31.12.2018	1
FOC1613X0PZ	WS-C29605-48LPS-L	CON-PSRT-2960S4LS	31.12.2018	1
FOC1613X0QH	WS-C29605-48LPS-L	CON-PSRT-2960S4LS	31.12.2018	1
FOC1613X0Q9	WS-C29605-48LPS-L	CON-PSRT-2960S4LS	31.12.2018	1
FOC1613X0PC	WS-C29605-48LPS-L	CON-PSRT-2960S4LS	31.12.2018	1
FOC1613X0QD	WS-C29605-48LPS-L	CON-PSRT-2960S4LS	31.12.2018	1
FOC1613X0PG	WS-C29605-48LPS-L	CON-PSRT-2960S4LS	31.12.2018	1
FOC1613X0P4	WS-C29605-48LPS-L	CON-PSRT-2960S4LS	31.12.2018	1
FOC1613X0NM	WS-C29605-48LPS-L	CON-PSRT-2960S4LS	31.12.2018	1
FOC1613X0Q0	WS-C29605-48LPS-L	CON-PSRT-2960S4LS	31.12.2018	1
FOC1613X0PJ	WS-C29605-48LPS-L	CON-PSRT-2960S4LS	31.12.2018	1
FOC1613X0NF	WS-C29605-48LPS-L	CON-PSRT-2960S4LS	31.12.2018	1
FOC1613X0L5	WS-C29605-48LPS-L	CON-PSRT-2960S4LS	31.12.2018	1
FOC1612X1MB	WS-C29605-48LPS-L	CON-PSRT-2960S4LS	31.12.2018	1
FOC1613X0MV	WS-C29605-48LPS-L	CON-PSRT-2960S4LS	31.12.2018	1
FOX1551G0M3	WS-C4503-E	CON-PSRT-C4503E	31.12.2018	1
FOX1551G0LE	WS-C4503-E	CON-PSRT-C4503E	31.12.2018	1
FOX1607H3DA	WS-C4507R+E	CON-PSRT-C4507R+E	31.12.2018	1
FOX1607GWTL	WS-C4507R+E	CON-PSRT-C4507R+E	31.12.2018	1
FOX1607GWTC	WS-C4507R+E	CON-PSRT-C4507R+E	31.12.2018	1
FCW1919NK8R	AIR-CAP2702I-E-K9		N/A	1
FCW1919NKTX	AIR-CAP2702I-E-K9		N/A	1
FCW1919NKTT	AIR-CAP2702I-E-K9		N/A	1
FCW1919NK8P	AIR-CAP2702I-E-K9		N/A	1
FCW1919NKRD	AIR-CAP2702I-E-K9		N/A	1
FCW1919NK8S	AIR-CAP2702I-E-K9		N/A	1
FCW1919NK8V	AIR-CAP2702I-E-K9		N/A	1
FCW1919NK95	AIR-CAP2702I-E-K9		N/A	1
FCW1919NKBU	AIR-CAP2702I-E-K9		N/A	1
FCW1919NKBV	AIR-CAP2702I-E-K9		N/A	1
FCW1919NKSG	AIR-CAP2702I-E-K9		N/A	1
FCZ1845Y0LK	AIR-CAP2702I-E-K9		N/A	1
FCW1919NKTM	AIR-CAP2702I-E-K9		N/A	1
FCW1919NK8W	AIR-CAP2702I-E-K9		N/A	1
FCZ1841Y30X	AIR-CAP2702I-E-K9		N/A	1
FCZ1845Y0LG	AIR-CAP2702I-E-K9		N/A	1
FCZ1845Y0LN	AIR-CAP2702I-E-K9		N/A	1
FCZ1845Y0LU	AIR-CAP2702I-E-K9		N/A	1
FCW1919NKGQ	AIR-CAP2702I-E-K9		N/A	1
FCZ1845Y0LJ	AIR-CAP2702I-E-K9		N/A	1
FCZ1841Y30S	AIR-CAP2702I-E-K9		N/A	1
FCW1919NK34	AIR-CAP2702I-E-K9		N/A	1
FCW1919NKEY	AIR-CAP2702I-E-K9		N/A	1
FCW1919NKBM	AIR-CAP2702I-E-K9		N/A	1
FCW1919NKQ7	AIR-CAP2702I-E-K9		N/A	1
FCW1919NKNW	AIR-CAP2702I-E-K9		N/A	1
FCW1919NK8Z	AIR-CAP2702I-E-K9		N/A	1
FCW1919NKSF	AIR-CAP2702I-E-K9		N/A	1
FCW1919NK8T	AIR-CAP2702I-E-K9		N/A	1
FCW1919NKTZ	AIR-CAP2702I-E-K9		N/A	1
FCW1919NKET	AIR-CAP2702I-E-K9		N/A	1
FCW1919NKC1	AIR-CAP2702I-E-K9		N/A	1
FCW1919NKAM	AIR-CAP2702I-E-K9		N/A	1
FCW1919NKAU	AIR-CAP2702I-E-K9		N/A	1
FCW1919NKKL	AIR-CAP2702I-E-K9		N/A	1
FCW1919NKP1	AIR-CAP2702I-E-K9		N/A	1
FCW1919NK3G	AIR-CAP2702I-E-K9		N/A	1
FCZ1841Y30V	AIR-CAP2702I-E-K9		N/A	1
FCZ1841Y30T	AIR-CAP2702I-E-K9		N/A	1
FCZ1845Y0LE	AIR-CAP2702I-E-K9		N/A	1



	bez DPH	s DPH	
celková cena podpory výrobci	1 400 219,00 Kč		1 694 264,99 Kč
celková cena L3 podpory (24 človekodnú)	324 000,00 Kč		392 040,00 Kč

celková cena L2 a L3 servisní podpory 1 724 219,00 Kč

2 086 804,99 Kč

Vyhotovil: 29.11.2017
Ing. Václav Pomahač
analytik IKT

Specifikace servisní podpory L2, L3

L2 servisní podpora na komponenty zahrnuje:

- HW záruku a SW podporu výrobce minimálně v režimu 8x5x následující pracovní den.
- poskytnutí jednotného kontaktního a archivačního portálu
- předání náhradního dílu v místě instalace (přepravní služba)
- vyvednutí vadného dílu v místě instalace (přepravní služba)
- na vyžádání - Instalace náhradního dílu, přehrání zálohy konfigurace a uvedení zařízení do standardního stavu a provozu
- přístup k aktualizovaným verzím SW
- zprostředkování přístupu k Cisco TAC
- přístup na Cisco.com
- aktuální informace o produktech a řešeních, prezentace, informace o SW. (Technicky orientované dokumenty, instalační a konfigurační postupy, případové studie.)
- přístup ke znalostní bázi
- přístup ke stahování SW aktualizací v rámci podpory výrobce
- přístup k novinkám výrobce
- notifikace kritických a bezpečnostních záležitostí spojených s Cisco technologiemi
- informování o End-of-Support a End-of-Life stavu Cisco infrastruktury

L3 servisní podpora na komponenty zahrnuje:

- diagnostika, analýza fault/alarm a log zpráv
- služby systémové podpory a konzultace pro pracovníky Objednatele
- instalace nových verzí SW (minor release)
- řešení incidentů a požadavků Objednatele vzdáleně i v místě instalace
- požadavky na změnu
- přeadresování komponent systému
- aktualizace dokumentace při změnách v systému
- podpora administrátorů PČR
- řešení incidentů s Cisco TAC
- výměna vadného dílu technickým pracovníkem Zhotovitele v místě instalace (pouze na území ČR)
- kvartální služba kontroly platnosti certifikátů, licencí a systémových logů
- zálohování konfigurace a databází pomocí stávajících SW prostředků Objednatele a do úložiště Objednatele
- L3 servisní podpora je omezena na maximálně 2 člověkodny za kalendářní měsíc s pravidlem převodu nevyčerpaných celých dnů do následujícího měsíce. 1 člověkoden je roven 8 pracovním hodinám technického specialisty uchazeče.