

# VÝKAZ DOSAVADNÍHO A NOVÉHO STAVU ÚDAJŮ KATASTRU NEMOVITOSTÍ

Dosavadní stav				Nový stav														
Označení pozemku parc. číslem	Výměra parcely		Druh pozemku	Označení pozemku parc. číslem	Výměra parcely		Druh pozemku	Typ stavby	Způsob využití	Způsob využití	Způsob využití	Porovnání se stavem evidence právních vztahů						
	ha	m <sup>2</sup>	Způsob využití		ha	m <sup>2</sup>	Způsob využití	Způsob využití	Způsob využití	Způsob využití	Způsob využití	Díl přechází z pozemku označeného v katastru nemovitostí	Díl v dřívější poz. evidenci	Číslo listu vlastnictví	Výměra dílu		Označení dílu	
													ha	m <sup>2</sup>				
2632/28 2730/1													2632/28 2730/1		146 13			


Oprávněný : dle listiny

Druh věcného břemene : dle listiny

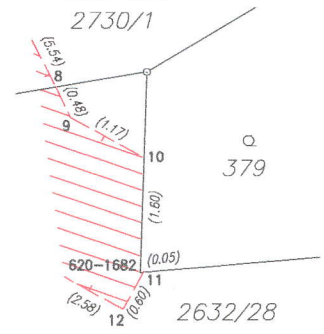
### Seznam souřadnic (S-JTSK)

Souřadnice pro zápis do KN

Číslo bodu	Y	X	kód kv.	Poznámka
620-1682	520907.53	1089336.38	8	věcné břemeno
1	520934.87	1089329.71	3	věcné břemeno
2	520932.32	1089332.29	3	věcné břemeno
3	520930.02	1089332.95	3	věcné břemeno
4	520928.79	1089331.57	3	věcné břemeno
5	520921.02	1089329.20	3	věcné břemeno
6	520915.71	1089328.47	3	věcné břemeno
7	520911.13	1089328.80	3	věcné břemeno
8	520908.71	1089333.78	8	průsečík
9	520908.50	1089334.21	3	věcné břemeno
10	520907.48	1089334.78	8	průsečík
11	520907.48	1089336.37	8	průsečík
12	520907.77	1089336.90	3	věcné břemeno
13	520910.03	1089335.65	3	věcné břemeno
14	520910.77	1089334.12	8	průsečík
15	520912.42	1089330.71	3	věcné břemeno
16	520915.64	1089330.48	3	věcné břemeno
17	520920.59	1089331.16	3	věcné břemeno
18	520927.67	1089333.32	3	věcné břemeno
19	520928.83	1089334.61	3	věcné břemeno
20	520929.64	1089335.13	3	věcné břemeno
21	520933.37	1089334.07	3	věcné břemeno
22	520936.30	1089331.12	3	věcné břemeno

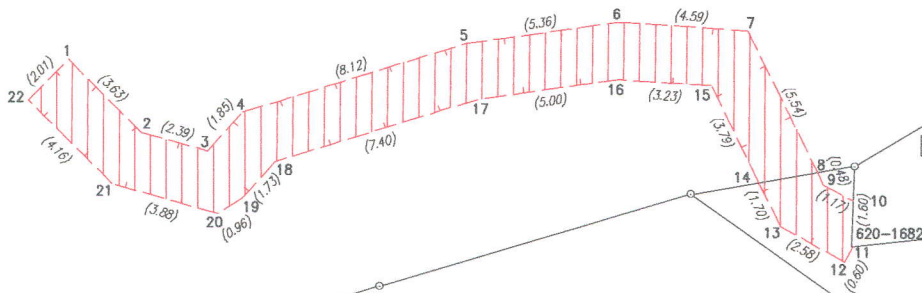
<b>GEOMETRICKÝ PLÁN</b> pro vymezení rozsahu věcného břemene k části pozemku	Geometrický plán ověřil úředně oprávněný zeměměřický inženýr:	Stejnopis ověřil úředně oprávněný zeměměřický inženýr:
	Jméno, příjmení: <b>Ing. Roman NOVOTNÝ</b>	Jméno, příjmení: <b>Ing. Roman NOVOTNÝ</b>
	Číslo položky seznamu úředně oprávněných zeměměřických inženýrů: <b>95/95</b>	Číslo položky seznamu úředně oprávněných zeměměřických inženýrů: <b>95/95</b>
	Dne: <b>10. července 2017</b> Číslo: <b>625/2017</b>	Dne: <b>25. července 2017</b> Číslo: <b>1125/2017</b>
Náležitosti a přesnosti odpovídá právním předpisům.		Tento stejnopis odpovídá geometrickému plánu v elektronické podobě uloženému v dokumentaci katastrálního úřadu.
Vyhotovitel: <b>Vítězslav Řehulek</b> Antonína Sovy 7, 74705 Opava IČ: 73258857	Katastrální úřad souhlasí s odělováním parcel.	
Číslo plánu: <b>672-4/2017</b> Okres: <b>Bruntál</b> Obec: <b>Leskovec nad Moravicí</b> Kat. území: <b>Leskovec nad Moravicí</b> Mapový list: <b>KMD, Horní Benešov 8-4/1</b>	KÚ pro Moravskoslezský kraj KP Bruntál Ing. Oldřich Vašíček PGP-485/2017-801 2017.07.15 23:30:46 CEST	
Dosavadním vlastníkům pozemků byla poskytnuta možnost seznámit se v terénu s průběhem navrhovaných nových hranic, které byly označeny předepsaným způsobem.	Ověření stejnopisu geometrického plánu v listinné podobě. 	

Detail: A



2608

2730/1



Detail: A

2632/28

2632/25

⊕  
409/9

535

283

⊕  
378/3

⊕  
186

⊕  
409/3

⊕  
406/1

⊕  
378/2

kastrální území: Leskovec nad Moravicí - určení výměr věcných břemen  
plocha ke geometrickému plánu 672-4/2017

Parcela KN	Délka osy	Výměra	LV
2632/28	3,09 m	6,12 m <sup>2</sup>	146
2730/1	29,82 m	61,64 m <sup>2</sup>	13

Vyhotovil dne 11.6.2017

Vítězslav Řehulek  
Antonína Sovy 7  
747 05 Opava  
IČ: 73258857

# VÝKAZ DOSAVADNÍHO A NOVÉHO STAVU ÚDAJŮ KATASTRU NEMOVITOSTÍ

Dosavadní stav				Nový stav										
Označení pozemku parc. číslem	Výměra parcely		Druh pozemku Způsob využití	Označení pozemku parc. číslem	Výměra parcely		Druh pozemku Způsob využití	Typ stavby Způsob využití	Způsob určení výměr	Porovnání se stavem evidence právních vztahů				
	ha	m <sup>2</sup>			ha	m <sup>2</sup>				Díl přechází z pozemku označeného v katastru nemovitostí	dřívejší poz. evidenci	Číslo listu vlastnictví	Výměra dílu	
											ha	m <sup>2</sup>		
741-95/2										95/2			64	
95/21										95/21			45	
95/22										95/22			24	
95/37										95/37			64	
231/4										231/4			64	
412/2										412/2			24	

Oprávněný : dle listiny


Druh věcného břemene : dle listiny

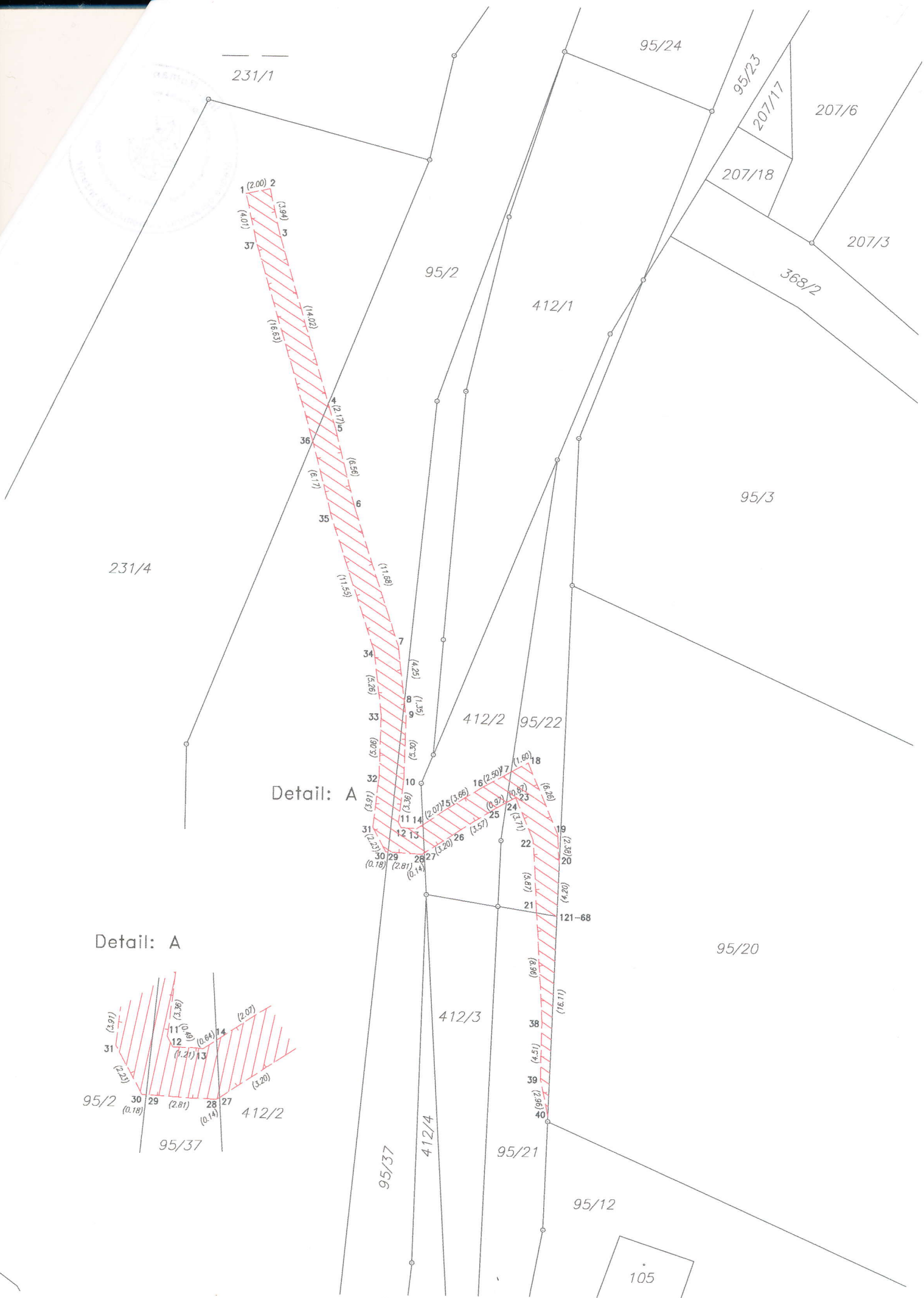
## Seznam souřadnic (S-JTSK) Souřadnice pro zápis do KN

Č. bodu	Y	X	kód kv.	Poznámka
121-68	527298.51	1086464.77	3	věcné břemeno
1	527324.29	1086406.79	3	věcné břemeno
2	527322.34	1086406.35	3	věcné břemeno
3	527321.48	1086410.19	3	věcné břemeno
4	527317.46	1086423.62	3	věcné břemeno
5	527316.84	1086425.70	3	věcné břemeno
6	527315.21	1086432.05	3	věcné břemeno
7	527311.54	1086443.14	3	věcné břemeno
8	527311.02	1086447.36	3	věcné břemeno
9	527310.86	1086448.70	3	věcné břemeno
10	527310.98	1086454.00	3	věcné břemeno
11	527311.37	1086457.34	3	věcné břemeno
12	527311.14	1086457.77	3	věcné břemeno
13	527309.93	1086457.84	3	věcné břemeno
14	527309.40	1086457.49	3	věcné břemeno
15	527307.67	1086456.35	3	věcné břemeno
16	527304.57	1086454.41	3	věcné břemeno
17	527302.38	1086453.21	3	věcné břemeno
18	527300.98	1086452.43	3	věcné břemeno
19	527298.52	1086458.19	3	věcné břemeno
20	527298.37	1086460.57	3	věcné břemeno

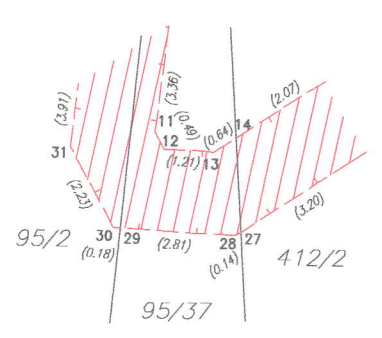
## Seznam souřadnic (S-JTSK) Souřadnice pro zápis do KN

Č. bodu	Y	X	kód kv.	Poznámka
21	527300.13	1086464.52	3	věcné břemeno
22	527300.50	1086458.66	3	věcné břemeno
23	527301.95	1086455.25	3	věcné břemeno
24	527302.71	1086455.67	3	věcné břemeno
25	527303.56	1086456.14	3	věcné břemeno
26	527306.59	1086458.03	3	věcné břemeno
27	527309.26	1086459.79	3	věcné břemeno
28	527309.38	1086459.87	3	věcné břemeno
29	527312.19	1086459.71	3	věcné břemeno
30	527312.37	1086459.70	3	věcné břemeno
31	527313.43	1086457.74	3	věcné břemeno
32	527312.98	1086453.86	3	věcné břemeno
33	527312.86	1086448.80	3	věcné břemeno
34	527313.50	1086443.58	3	věcné břemeno
35	527317.13	1086432.62	3	věcné břemeno
36	527318.66	1086426.64	3	věcné břemeno
37	527323.41	1086410.70	3	věcné břemeno
38	527299.57	1086473.46	3	věcné břemeno
39	527299.64	1086477.97	3	věcné břemeno
40	527299.03	1086480.87	3	věcné břemeno

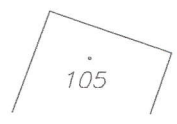
GEOMETRICKÝ PLÁN pro vymezení rozsahu věcného břemene k části pozemku	Geometrický plán ověřil úředně oprávněný zeměměřický inženýr:		Stejnopis ověřil úředně oprávněný zeměměřický inženýr:	
	Jméno, příjmení:	Ing. Roman NOVOTNÝ	Jméno, příjmení:	Ing. Roman NOVOTNÝ
	Číslo položky seznamu úředně oprávněných zeměměřických inženýrů:	95/95	Číslo položky seznamu úředně oprávněných zeměměřických inženýrů:	95/95
	Dne: 26. července 2017	Číslo: 161/2017	Dne: 31. července 2017	Číslo: 661/2017
	Náležitosti a přesností odpovídá právním předpisům.		Tento stejnopis odpovídá geometrickému plánu v elektronické podobě uloženému v dokumentaci katastrálního úřadu.	
Vyhovatel: <b>Vítězslav Řehulek</b> Antonína Sovy 7, 74705 Opava IČ: 73258857  Číslo plánu: 171-5/2017 Okres: Bruntál Obec: Nová Pláň Kat. území: Nová Pláň Mapový list: KMD, Rýmařov 0-3/11 Dosavadním vlastníkům pozemků byla poskytnuta možnost seznámit se v terénu s průběhem navrhovaných nových hranic, které byly označeny předepsaným způsobem.	Katastrální úřad souhlasí s očíslováním parcel.  <b>KÚ pro Moravskoslezský kraj</b> KP Bruntál Ing. Oldřich Vašíček PGP-537/2017-801 2017.07.29 23:29:54 CEST		Ověření stejnopisu geometrického plánu v listinné podobě.  	



Detail: A



Detail: A



AMLOAC  
Katastrální území: Nová Pláň - určení výměr věcných břemen  
příloha ke geometrickému plánu 171-5/2017

Parcela KN	Délka osy	Výměra	LV
95/2	34,06 m	63,54 m <sup>2</sup>	64
95/21	14,61 m	14,92 m <sup>2</sup>	45
95/22	12,48 m	24,14 m <sup>2</sup>	24
95/37	3,12 m	10,79 m <sup>2</sup>	64
231/4	19,28 m	38,65 m <sup>2</sup>	64
412/2	7,98 m	15,96 m <sup>2</sup>	24

Vyhotovil dne 10.7.2017

Vítězslav Řehulek  
Antonína Sovy 7  
747 05 Opava  
IČ: 73258857