

DOHODA O POSKYTOVÁNÍ STRAVOVÁNÍ
ve vojenském zařízení 4190
číslo 36/84/16/2017-4190

ČESKÁ REPUBLIKA - MINISTERSTVO OBRANY
se sídlem: Tychonova 1, 160 01 Praha 6
IČO: 601 62 694
DIČ: CZ60162694

Zaměstnanec pověřený jednáním:

Velitel Vojenské střední školy a VOŠ MO

Se sídlem na adrese:

Jevíčská 937/7
Moravská Třebová
571 01

Adresa pro doručování:

Jevíčská 937/7
Moravská Třebová
571 01

Zástupce Objednatelů oprávněný jednat ve věcech technických:

(dále jen „objednatel“)

a

VOJENSKÁ LÁZEŇSKÁ A REKREAČNÍ ZAŘÍZENÍ

se sídlem: Magnitogorská 12/1494, 101 00 Praha 10
zastoupená: ředitelem
IČ: 00000582
DIČ: CZ00000582

Oprávněný zástupce poskytovatele:

Telefonické a faxové spojení:

(dále jen „poskytovatel“)

se dohodly na tom, že v souladu se směrnicí k zabezpečení závodního stravování zaměstnanců rezortu MO prostřednictvím VLRZ, čj. 97-60/2016-1150 (dále jen směrnice) uzavírají tuto:

dohodu o poskytování stravování
(dále jen dohoda);

Čl. I Předmět a místo plnění

1. Účelem této dohody je zabezpečit stravování současných i bývalých pracovníků a příslušníků objednatele (dále jen „strávníci“) u VZ 4190 Moravská Třebová.
2. Poskytovatel se zavazuje zajistit pro objednatele stravování formou služeb, které zahrnují:
 - a) přípravu a výdej jednotlivých stravních dávek v jídelně objektu č. 73, VZ 4190, Moravská Třebová, Jevičská 937/7, 571 01 pro strávníky:
 - vojáci ve služebním poměru určení objednatelem, přidělení do logistické péče k danému stravovacímu zařízení – závodní stravování (snižená úhrada),
 - zaměstnanci v pracovním poměru určení objednatelem, přidělení do logistické péče k danému stravovacímu zařízení – závodní stravování (snižená úhrada),
 - důchodci, kteří při prvním odchodu do starobního nebo plného invalidního důchodu pracovali nebo vykonávali službu vojáka z povolání u MO nebo skončil-li jejich služební poměr u MO v době, kdy splňovali podmínky nároku na důchod, určení Odborem pro válečné veterány MO, přidělení do logistické péče k danému stravovacímu zařízení – závodní stravování (snižená úhrada),
 - osoby, kterým pracovní nebo služební poměr skončil z důvodu politické persekuce nebo postupu porušujícího obecně uznávaná lidská práva a svobody, a které jsou požívatelem starobního plného nebo plného invalidního důchodu a současně držiteli osvědčení, které vydalo MO podle zvláštního právního předpisu, určení Odborem pro válečné veterány MO, přidělení do logistické péče k danému stravovacímu zařízení – závodní stravování (snižená úhrada),
 - vojáci ve služebním poměru s nárokem na naturální stravování a bezplatný odběr stravy dle Vyhlášky MO č. 266/1999 Sb. a vojáci v záloze povolání na vojenské cvičení dle Vyhlášky MO č. 287/2016 Sb., určení objednatelem – bezplatné a naturální stravování, v případě nároku zabezpečit přidavkem potravin A, B, C, D,
 - žáci vojenské střední školy s nárokem na stravování a odběr stravy dle Vyhlášky MO č. 105/2008 Sb., určení objednatelem – bezplatné a naturální stravování, v případě nároku zabezpečit přidavkem potravin A,
 - cizí strávníci, tzn. zaměstnanec MO, byl-li odeslán na služební nebo pracovní cestu a nevykonával v daném kalendářním dni pro MO práci alespoň 3 hodiny na pravidelném pracovišti nebo osoba, kterou zaměstnává jiný zaměstnavatel, která je u MO na pracovní cestě nebo je pro MO jinak činná – stravování za plnou úhradu;
 - b) zabezpečení prodeje jídel, chlazených nápojů, ovocných nebo zeleninových salátů, cukrovinek, zákusků, pečiva, mléčných výrobků, namoků, kusového ovoce a jiných potravin a dalšího sortimentu za smluvní ceny, a to v prodejním koutku objektu kuchyňského bloku u VZ 4190 Moravská Třebová. Poskytovatel zpracuje ceník a prodejní dobu stanoví po dohodě se zástupcem objednatele oprávněným jednat ve věcech technických;
 - c) zabezpečení dodávky (vývozu) stravy v rámci speciální vojskové přípravy žáků vojenské střední školy v terénu. Místem plnění je v tomto případě výcvikový prostor Směč nebo výcvikový prostor Linhartice;
 - d) zabezpečení stravování v krizových stavech včetně zajištění studené stravy, chleba a nápoje;
 - e) zabezpečení stravování při vyhlášení vyšších stupňů bezpečnostních pohotovostních stavů a jednotlivých stupňů bojových pohotovostí pro příslušníky SDM (posádky);

- f) zabezpečení stravování žáků vojenské střední školy účastnících se vojenských stáží, výcviku a výuky mimo prostory školy;
- g) zajištění občerstvení nebo pohoštění na základě objednávky.

ČL II **Cena stravování**

1. Způsob kalkulace ceny, ekonomické, fakturační a platební podmínky jsou stanoveny směrnicí.
2. Poskytovatel bude vyhotovovat faktury tak, aby z nich bylo zřejmé, ke které skupině strážníků a z jakého nákladového střediska, přiděleného do logistické péče VZ 4190 – viz, příloha č. 3, se fakturována finanční částka vztahuje (např. žáci, důchodci, zaměstnanci VZ 4190, zaměstnanci 6640, dozorčí školy apod.).
3. Podklady pro vyúčtování nákladů za poskytnuté služby pro cizí strážníky předloží poskytovatel objednateli vždy po ukončení měsíce jako přílohu daňového dokladu. Objednatel na základě podkladů poskytovatele do 10 kalendářních dnů od vyúčtování za předcházející kalendářní měsíc vystaví a doporučeně odesle poskytovateli daňový doklad. Splatnost daňového dokladu je 30 dnů ode dne doručení poskytovateli.
4. Žáci se na stravování finančně podíli ve výši 40% finanční hodnoty stravní dávky.
5. Poskytuje-li se stravování cizím strážníkům ve vlastním stravovacím zařízení, hradí tyto osoby pořizovací cenu surovin a náklady na provoz, které účtuje poskytovatel na jedno hlavní jídlo v plné výši a zvýšené o další náklady na provoz hrazené z rozpočtu MO ve výši 5 Kč včetně DPH.
6. Objednatel a poskytovatel se dohodli, že pro zasilání daňových dokladů, jejich příloh a dalších požadovaných dokumentů elektronickou formou může poskytovatel využívat kontaktní adresu uživatele: XXXXXXXXXX

ČL III **Doba plnění**

1. Tato dohoda nabývá platnosti dnem jejího podpisu a je účinná od data jejího zveřejnění v registru smluv v souladu se zákonem č. 340/2015 Sb., nejdříve však od 1. ledna 2018.
2. Poskytování služby bude ukončeno na základě dodatku dohody v případě, že nebude schválena kalkulace ceny dle čl. IV, bod 2 směrnice na následující kalendářní rok.

ČL IV **Stravování**

- I. Poskytovatel je povinen při poskytování služeb připravovat a vydávat jednotlivé stravní dávky tak, aby strážníci měli vždy následující možnost výběru:
 - a) v pracovní dny, kdy je školní vyučování (mimo dny uvedené v odstavci c) takto:
 - snídaně – 2 druhy hlavního jídla, pečivo, minimálně 0,3 l teplého nápoje, nebo studená strava;
 - oběd – 1 druh polévky, 3 druhy hlavního jídla, 1 druh výběrové jídlo, ovocný nebo zeleninový talíř, pečivo, minimálně 0,3 l nápoje, nebo studená strava;
 - večeře – 2 druhy hlavního jídla, pečivo, minimálně 0,3 l nápoje, nebo studená strava;

b) v pracovní dny, kdy není školní vyučování takto:

- oběd – 1 druh polévky, 2 druhy hlavního jídla, pečivo, minimálně 0,3 l nápoje, nebo studená strava;

c) v poslední den školního vyučování, před dnem, v němž školní vyučování neprobíhá (zpravidla pátek) takto:

- snídaně – 2 druhy hlavního jídla, pečivo, minimálně 0,3 l teplého nápoje, nebo studená strava;
- oběd – 1 druh polévky, 2 druhy hlavního jídla, pečivo, minimálně 0,3 l nápoje, nebo studená strava;
- večeře – zchlazená předpřipravená strava, minimálně 0,3 l nápoje, pečivo, nebo studená strava

d) ve dnech pracovního klidu, volna a ve státem uznané svátky, určených objednatelem jako pracovní dny:

- snídaně – 1 druh hlavního jídla, pečivo, minimálně 0,3 l teplého nápoje, nebo studená strava;
- oběd – 1 druh polévky, 1 druh hlavního jídla, pečivo, minimálně 0,3 l nápoje, nebo studená strava;
- večeře – 1 druh hlavního jídla, pečivo, minimálně 0,3 l nápoje, nebo studená strava;

Požadavky objednatele nad rámec této dohody budou řešeny samostatnou objednávkou nebo výkazem s upřesněním počtů stravovaných nebo obdobným dokladem (např. ověřeným výpisem z rozkazu velitele VZ 4190 Moravská Třebová).

Z kapacitních, technologických, hygienických či jiných provozních důvodů může objednatel povolit omezení denní nabídky jídel formou schváleného jídelního lístku.

Čl. V

Podmínky zajišťování stravování

1. Poskytovatel se zavazuje umožnit kontrolu pracovníkům orgánu ochrany veřejného zdraví v resortu objednatele (Vojenského zdravotního ústavu).
2. Poskytovatel je povinen připravovat stravu podle platných norem a dodržovat při její přípravě hygienické a další obecně právní předpisy.
3. Poskytovatel sestaví jídelní lístek na kalendářní týden, který bude po schválení Velitelem VZ 4190 vyvěšený na určeném místě nejpozději od úterý předchozího týdne. Na jídelním lístku musí být u masitých jídel uvedena gramáž masa v syrovém stavu, u bezmasého jídla množství nebo počet kusů. Hlavní jídlo nesmí být v průběhu 14 dnů opakováno. Na vyžádání objednatele předloží poskytovatel kalkulační list pokrmů.
4. Poskytovatel bude k nákupu surovin pro poskytování Služby dle této Dohody využívat Ceník monitorovaných potravin AČR, a to minimálně při nákupu 60% finančního objemu nakupovaných potravin v daném měsíci, bez zeleniny, ovoce, lahůdek a potravin pro případný doplňkový prodej. Kontrolní orgány pověřené objednatelem jsou oprávněné kontrolovat kvalitu a množství jídla včetně váhové kontroly jednotlivých porcí. Objednatel si vyhrazuje právo provést kontrolu bez předchozího ohlášení. Zahájení kontroly je ale povinen ohlásit oprávněnému zástupci poskytovatele a kontrolu provést za jeho účasti. S kontrolním zápisem objednatel seznámí zástupce poskytovatele do deseti dnů ode dne provedení kontroly a vyzve jej k odstranění případných nedostatků. Poskytovatel je povinen provést nápravu po dohodě s objednatelem.

5. Poskytovatel zajistí účast svého zástupce na besedách o stravování organizovaných objednatelem.
6. Objednatel je povinen v dostatečném předstihu, minimálně 48 hodin předem, informovat poskytovatele o provozních, organizačních a dalších opatřeních, která mohou ovlivnit činnost, kterou zajišťuje poskytovatel.
7. Poskytovatel se zavazuje v rámci daných možností neprodleně objednatele informovat o výluce stravovacího provozu z důvodu zásahu „vyšší moci“ (např. výpadek elektrické energie, odstavení dodávky vody apod.) nebo v důsledku jiných objektivních a neopominutelných technicko – organizačních překážek. V tomto případě nebude strážníkům zabezpečena strava a objednatel nebude po poskytovateli požadovat žádnou náhradu.
8. Poskytovatel může ve výjimečných případech, po předchozím schválení objednatelem, stravní dávky připravovat mimo objekt kuchyňského bloku za předpokladu dodržení hygienických a technologických norem.
9. Poskytovatel je povinen zabezpečit přípravu jídel odpovídajících stravním dávkám stanovených ve Vyhlášce MO č. 266/1999 Sb., Vyhlášce MO č. 105/2008 Sb., Vyhlášce MO č. 287/1999 Sb. a Normativním výnosu MO č. 17/2017.
10. Objednatel je povinen předkládat písemně poskytovateli počty strážníků:
 - a) s nárokem na naturální stravování a bezplatný odběr stravy nejpozději do 13,00 hodin předcházejícího pracovního dne a upřesňovat jejich počty do 08,00 hodin příslušného pracovního dne a na dny pracovního volna a klidu nejpozději do 13,00 hodin předchozího pracovního dne. Upřesněné počty jsou podkladem pro fakturaci.
 - b) bez nároku na naturální stravování nebo bezplatný odběr stravy na dny pracovního volna a klidu nejpozději do 13:00 hod. předchozího pracovního dne. Upřesněné počty jsou podkladem pro fakturaci.
11. Objednatel zabezpečí vydání vstupních průkazů pro zaměstnance poskytovatele, a to na základě poskytovatelem mu k tomuto účelu předem předloženého seznamu.
12. Strážníci obdrží od poskytovatele čipovou kartu k objednávacímu systému, každý strážník si musí zabezpečit fyzicky vkladem nebo bezhotovostně dostatek finančních prostředků na svém stravovacím kontě. Poskytovatel zapůjčí každému strážníkovi bezkontaktní identifikační kartu oproti záloze 150,- Kč, která bude po ukončení stravovacích služeb a vrácení funkční karty navracena strážníkovi. Tato záloha je vedena na účtu strážníka.
13. Pro objednání jídla musí strážník disponovat dostatečným finančním vkladem na kartě. Disponibilní zůstatek po odečtení zálohy musí krýt objednanou stravu.
14. Poskytovatel bere na vědomí, že nebytové prostory nejsou pojištěny a objednatel nemá žádnou odpovědnost za zde umístěný majetek poskytovatele, pokud k jeho poškození nebo zničení nedojde jeho zaviněním.

Čl. VI **Zvláštní ujednání**

1. Stravování bude poskytovatel zajišťovat samoobslužným odběrem jídel strážníky.
2. Výdej stravy bude poskytovatel zajišťovat u závodního stravování objednávkovým způsobem s využitím čipové identifikační karty.
3. Příspěvek FKSP se vztahuje na hlavní jídlo příslušného denního menu.

4. Výdejní doba jídel je stanovena v denním řádu školy po dohodě s poskytovatelem.
5. Pro poskytování stravování musí poskytovatel splnit následující podmínky:
 - a) zabezpečí při poskytování stravování zavedení systému HACCP dle platné legislativy a jeho dodržování,
 - b) použije pro přípravu stravy pouze hygienicky nezávadné potraviny, odpovídající normativně stanoveným požadavkům, realizuje technologický postup přípravy stravy, který musí odpovídat používaným recepturám,
 - c) při vzniku epidemie alimenterálního původu umožní vstup pracovníkům orgánu ochrany veřejného zdraví v resortu MŮ (Vojenského zdravotního ústavu) do objektů kuchyňského bloku k provedení epidemiologického šetření,
 - d) je povinen uchovávat po jednom vzorku každé jednotlivé stravní dávky poskytnuté podle této Dohody, a to po dobu 48 hodin v teplotě ne vyšší než 4 ° C,
 - e) zpracuje a vyvěsí provozní a sanitační řád.

ČL VII

Předmět a podmínky bezplatného užívání

1. Předmětem bezplatného užívání jsou ve výše uvedených objektech nebytové prostory specifikované v příloze č. 1 této dohody. Prostory musí splňovat všechny zákonné požadavky stanovené závaznými předpisy a normami pro jednotlivé druhy provozu.
2. Předmětem bezplatného užívání je technologické zařízení a movitý majetek (dále jen vybavení), který se nachází v nebytových prostorech uvedených v bodu 1. tohoto článku. Soupis vybavení platný ke dni předání je přílohou č. 2 této dohody.
3. Poskytovatel je oprávněn užívat prostory a vybavení uvedené v bodu 1. a 2. tohoto článku za účelem poskytnutí služby.
4. Objednatel protokolárně předá do 7 dnů od nabytí účinnosti této dohody poskytovateli k bezplatnému užívání předmětné nebytové prostory a vybavení.
5. Objednatel a poskytovatel provedou ke dni účinnosti dohody kontrolní prohlídku prostorů a vybavení včetně dokumentace nezbytné pro zajištění řádného provozu (zejména prohlášení o shodě, technické listy, návody k použití, záruční listy, certifikáty).
6. Poskytovatel je povinen průběžně a to písemně, informovat objednatele o požadavcích na úpravu nebytových prostorů a odstranění závad zjištěných při kontrole hygienických podmínek provedených Vojenským zdravotním ústavem Praha tak, aby mohly být poskytovány stravovací služby poskytovatelem. Objednatel je povinen vyhovět odůvodněným požadavkům poskytovatele ve lhůtě s ním dohodnuté.
7. Poskytovatel je povinen užívat nebytové prostory a vybavení s péčí řádného hospodáře a je povinen zajistit jejich užívání pouze těmi svými zaměstnanci, kteří jsou k tomu odborně způsobilí a byli poskytovatelem řádně poučeni o způsobu zacházení s technologickým zařízením.
8. Poskytovatel bere na vědomí, že místem plnění jsou objekty důležité pro obranu státu ve smyslu § 29 zák. č. 222/1999 Sb., o zajišťování obrany ČR. Poskytovatel se zavazuje dodržovat veškerá interní nařízení upravující vstup do těchto objektů, která byla vydána statutárním orgánem, do jehož působnosti tyto objekty náleží a se kterými byl seznámen. Zavazuje se informovat o těchto nařízeních své dodavatele. Objednatel umožní vstup zaměstnancům poskytovatele do nebytových a jiných prostorů, kde bude zabezpečovat stravování. Dále umožní, na základě předloženého seznamu, vjezd dodavatelům poskytovatele do vojenského objektu k zabezpečení provozu stravování.

9. Poskytovatel je povinen používat a ošetřovat velkokuchyňské zařízení (kotle, pece, trouby, pánve, konvektomaty apod.), drobný hmotný majetek, spotřební materiál, kuchyňské a jídelní nádobí, další materiál a ostatní předměty a zařízení kuchyně (dále též jen „zařízení kuchyně“), jež mu poskytne objednatel, s péčí řádného hospodáře. Poskytovatel je povinen mýt kuchyňské a jídelní nádobí a provádět čištění zařízení kuchyně tak, aby byla zajištěna hygiena stravování v souladu s obecně závaznými právními předpisy. Prostředky k mytí a ošetřování zařízení kuchyně zabezpečí poskytovatel.
10. Poskytovatel se zavazuje provádět kontrolu nebytových prostor z hlediska protipožární prevence a bezpečnosti práce a je povinen dodržovat bezpečnostní, hygienické a protipožární normy včetně „Požárních poplachových směrnic objektu“.
11. Objednatel může, po předchozím souhlasu VÚ 3255 Praha, umožnit poskytovateli případné rozšíření telefonního a datového spojení (zejména počítačové sítě, připojení internetu, oprávnění k přístupu z Alcatelu do JTS). Náklady spojené s provozem (včetně provozu objednávkových terminálů) a případným rozšířením spojení hradí poskytovatel.

Čl. VIII

Údržba, opravy a služby

1. Objednatel zajistí na své náklady údržbu hmotného i nehmotného majetku a nebytových prostor vyčleněných poskytovateli, které jsou v evidenci objednatele NS 419000, ve stavu odpovídajícím potřebám pro zajištění stravování, v souladu s obecně závaznými právními předpisy, zejména týkajícími se hygieny, bezpečnosti a ochrany zdraví při práci, požární prevence a podle možnosti je bude vylepšovat.
2. Objednatel je povinen informovat poskytovatele v dostatečném předstihu o plánovaných opravách a údržbářských pracích, které by mohly ovlivnit nebo omezit zajišťování poskytovaných služeb poskytovatelem. Oběma stranami bude v tomto případě dohodnut provozní režim pro období provádění takových oprav či údržbářských prací.
3. Poskytovatel zajistí na své náklady průběžné doplňování a obměnu potřebného počtu kuchyňského a jídelního nádobí, příborů a nožů, podnosů, stolního nádobí, sad, souprav a jednotlivých souprav, včetně párátek, pepřenek a slánek v jídelně školy.
4. Poskytovatel je povinen provádět na svůj náklad běžnou údržbu, pravidelný úklid nebytových prostor, mytí oken, praní záclon podle přílohy č. 1. Objednatel bude na své náklady zajišťovat běžnou údržbu, pravidelný úklid nebytových prostor, mytí oken, praní záclon podle přílohy č. 1. Objednatel bude na své náklady ve všech prostorech dále zajišťovat malování stěn, stropů, dezinfekci, dezinfekci a deratizaci výrobních, skladových i obytných prostor jedenkrát ročně nebo častěji dle potřeby.
5. Objednatel je povinen do 30 dnů (u havarijních situací bezodkladně) provést na základě písemného oznámení poskytovatele nutné opravy závad nebo nutné opravy nebytových prostor, které znemožňují plnění služby. U havarijních situací v mimopracovní době poskytovatel telefonicky informuje zástupce objednatele, objedná objednatelům určenou servisní firmu a pověřený pracovník poskytovatele převezme provedenou práci. Nejbližší pracovní den poskytovatel písemně oznámí provedenou opravu a předá podklady pro vyúčtování zástupci objednatele oprávněnému jednat ve věcech technických.
6. Objednatel zajistí na svůj náklad průběžnou obnovu, doplňování kuchyňského zařízení a spotřebičů a dále na základě písemného požadavku poskytovatele zajistí jeho nutné opravy a provozní revize. Objednatel se zavazuje zajišťovat na své náklady vybavení, pravidelné kontroly a revize všech vyhrazených technických zařízení (např. zdvižná zařízení, hasicí přístroje, elektroinstalace, plynové instalace, protipožární instalace) podle platných norem a

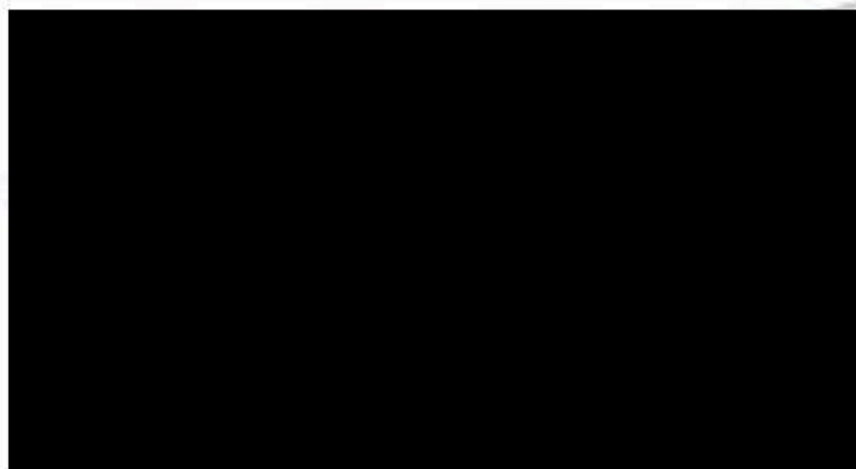
zákonů. Netýká se majetku uvedeného v čl. VIII, odst. 3 této dohody a dále majetku, který je v příslušnosti hospodaření poskytovatele.

7. Objednatel zajistí poskytovateli bezplatnou dodávku služeb pro zabezpečení stravovacího provozu, zejména elektrické energie, vody a tepla, plynu, odvod odpadních vod, odvoz komunálního odpadu.
8. Poskytovatel zajišťuje na své náklady nákup spotřebního materiálu (např. papírové utěrky, obalový materiál (mimo nádoby a příborů na jedno použití), hygienické rukavice, mycí houbičky, drátěnky apod.).
9. Poskytovatel je odpovědný za dodržování právních předpisů při nakládání s odpady a za případné ekologické škody způsobené jeho činností. Poskytovatel provádí na své náklady a nebezpečí likvidaci kuchyňského odpadu a zbytků jídel včetně odpadních tuků z odlučovače tuků v souladu se zákonem č. 185/2001 Sb., o odpadech a o změně některých dalších zákonů, ve znění pozdějších předpisů.
10. Poskytovatel se zavazuje umožnit zástupcům objednatele oprávněným jednat ve věcech technických a dalším pověřeným osobám objednatele přístup do nebytových prostor na jejich požádání.
11. Poskytovatel není oprávněn provádět jakékoli změny v převzatých nebytových prostorech bez souhlasu objednatele, ani přenechat nebytové prostory do pronájmu nebo výpůjčky, ani s nimi jiným podobným způsobem nakládat, a to ani z části.
12. Do deseti kalendářních dnů po skončení užívání je poskytovatel povinen protokolárně předat objednateli nebytové prostory včetně klíčů od přístupových dveří k nim, vybavení, které od objednatele převzal, včetně dokumentace a dále vybavení, které od objednatele převzal v průběhu trvání této dohody, včetně dokumentace k němu, v původním stavu s přihlédnutím k obvyklému opotřebení.
13. Poskytovatel bude provádět odpisy technického zhodnocení nebytových prostor, které uhradil ze svých investičních prostředků v rámci stavebních a jiných úprav.
14. Duplikáty klíčů od přístupových dveří do převzatých nebytových prostor je poskytovatel povinen předat objednateli v zapečetěné schránce (obálce). Duplikáty klíčů od objektu kuchyňského bloku u VZ 4190 Moravská Třebová budou uloženy u dozorčího VSS a VOŠ MO Moravská Třebová pro zpřístupnění převzatých nebytových prostor v případě mimořádné situace. O rozpečetění schránky (obálky) musí být pořízen písemný záznam a neprodleně vyrozuměn poskytovatel.
15. Poskytovatel je oprávněn umístit na vstupu do objektu i v nebytových prostorech na vlastní náklady informační a orientační tabule.
16. Poskytovatel umožní objednateli vždy jedenkrát za kalendářní rok provedení inventury materiálu svěřeného objednatelům poskytovateli k užívání, jehož seznam je jako příloha č. 2 nedílnou součástí této dohody. Poskytovatel bude nápomocen objednateli při provádění inventarizace nebytových prostor a vybavení.
17. Při zjištění porušení bezpečnostních předpisů ze strany objednatele oznámí toto neprodleně poskytovateli objednateli. Objednatel pak neprodleně zajistí nápravu. Poskytovatel se zavazuje vyškolit své zaměstnance dle platných předpisů a norem a vybavit je ochrannými pomůckami. Objednatel dále zajistí rozmístění výstražných nápisů dle ČSN.

Čl. IX Závěrečná ujednání

1. Tato dohoda je vyhotovena ve dvou stejnopisech, z nichž každý má platnost originálu. Objednatel i poskytovatel obdrží po jednom výtiscích.
2. Tato dohoda může být měněna či doplňována pouze písemnými vzájemně odsouhlasenými a statutárními orgány nebo zmocněnými zástupci obou stran dohody podepsanými vzestupně očíslovanými dodatky, které se stávají její nedílnou součástí.
3. Zástupce objednatele oprávněný jednat ve věcech technických může činit pouze úkony, ke kterým ho opravňuje tato Dohoda, nebo které mu byly uloženy nařízením objednatele. Úkony jím učiněné nad takto vymezený rámec jsou neplatné.
4. Tuto dohodu objednatel zveřejní v registru smluv v souladu se zákonem č. 340/2015 Sb.
5. Dnem nabytí účinnosti této dohody je ukončena platnost dohody o poskytování stravování v posádce Moravská Třebová, čj. 6084/2006-245-8092.
6. Tento závazkový vztah se řídí občanským zákoníkem ve věcech neupravených dohodou či směrnicí.
7. Nedílnou součástí této dohody jsou tyto přílohy:
 - č. 1 – Soupis nebytových prostor předávaných do užívání – 2 listy
 - č. 2 – Soupis vybavení předávaného do užívání – 4 listů
 - č. 3 – Seznam nákladových středisek zařazených do logistické péče - 1 list

V Moravské Třebové dne 17. prosince 2017



V Praze dne 18. prosince 2017



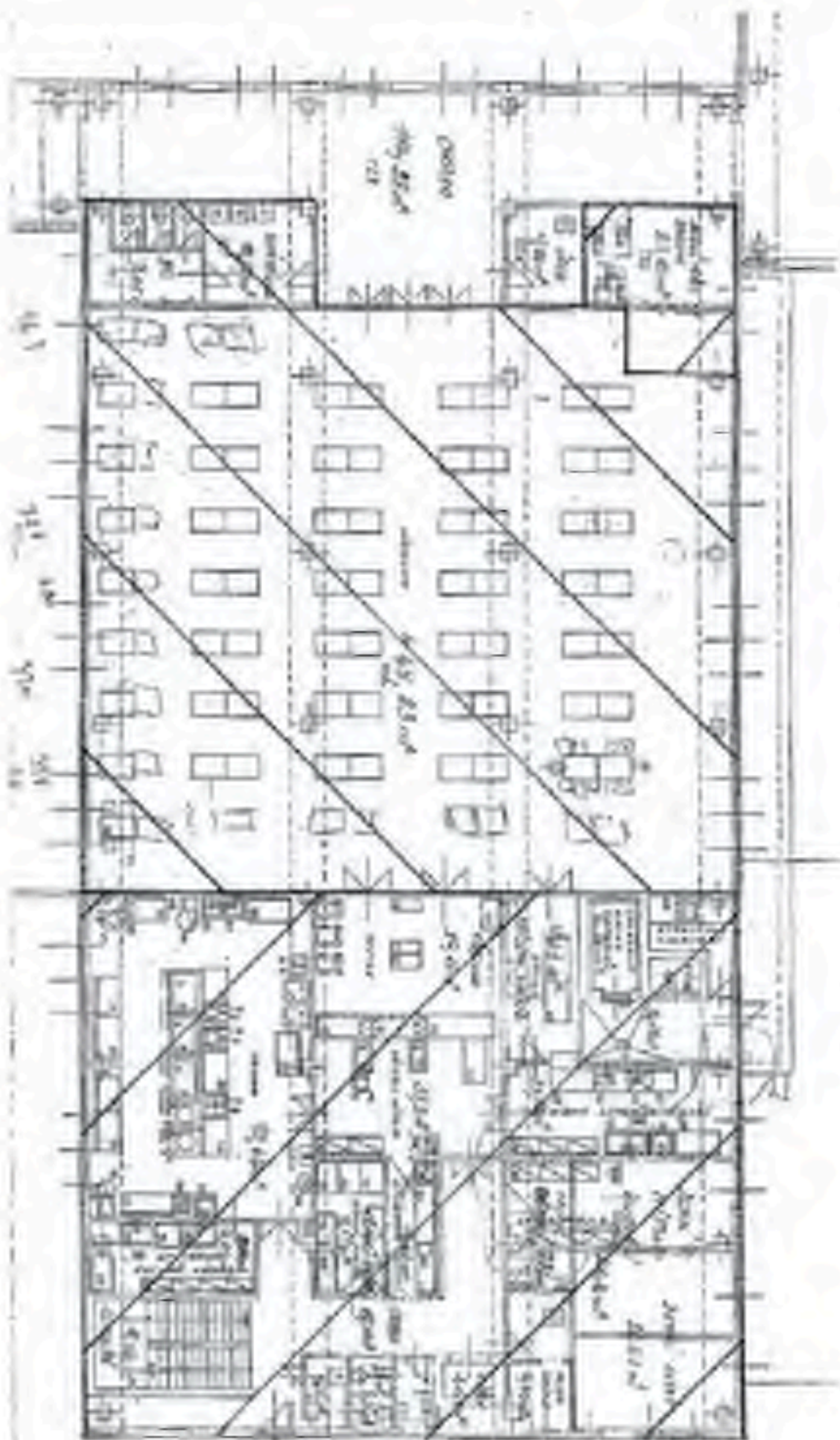
Seznam nebytových prostor předávaných do užívání

- Nebytové prostory předané do užívání na základě této dohody, ve kterých je prováděna běžná údržba a pravidelný úklid poskytovatelem:

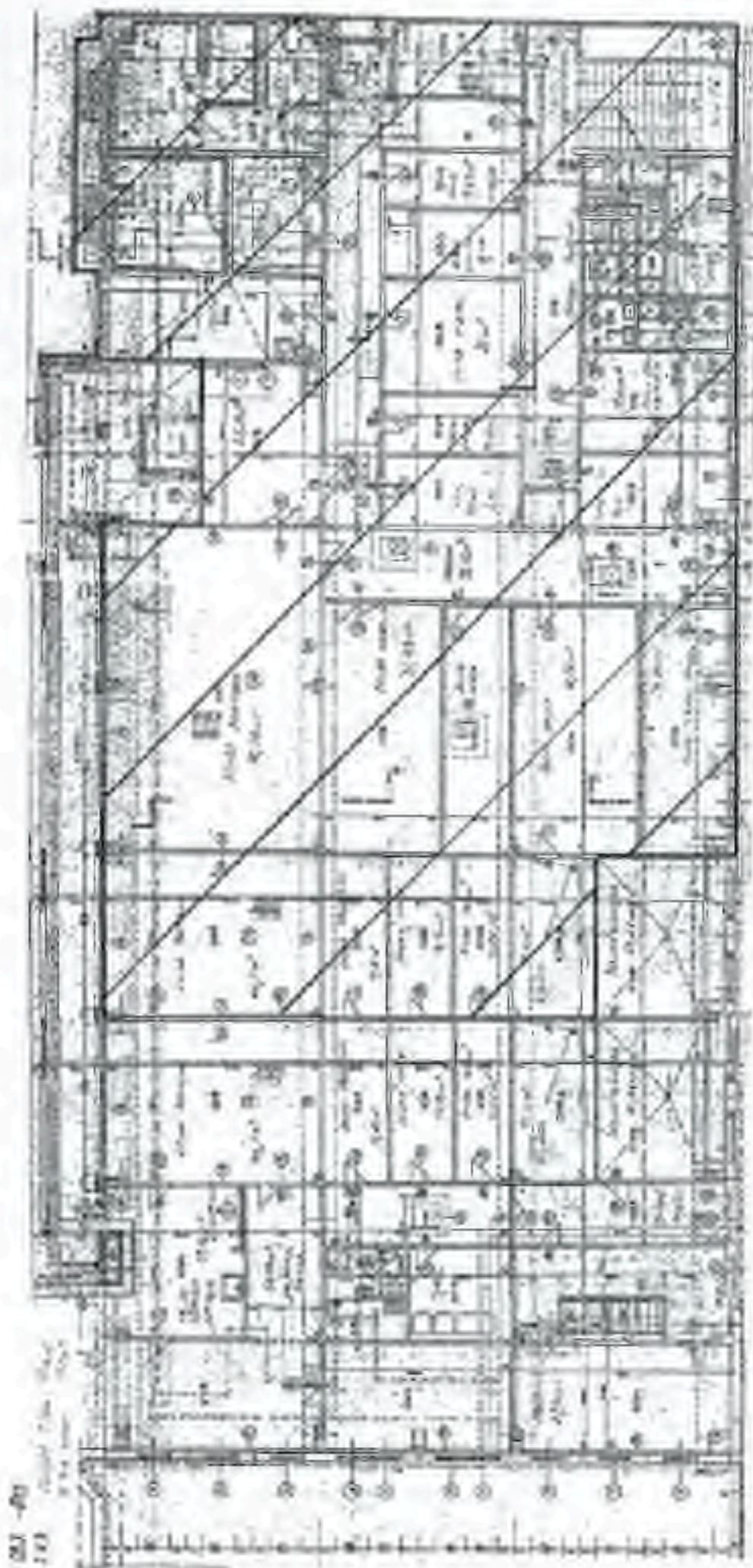


- Nebytové prostory předané do užívání na základě této dohody, ve kterých je prováděna běžná údržba a pravidelný úklid objednatelem:





001-003
 1879
 SOUTH SIDE - 2700'
 4' 0" HIGH - 07' 0"



Soupis vybavení předávaného do užívání

KČM	název	množství	Výt.č.	Evi.č.
0030593923527	ŠŤŮRA 3-ZÁS.5M	1		4190008172010
0109568600489	SCHŮDKY HLINÍKOVÉ MALÉ	1		
0119309021143	VOZÍK NÍZK.1651429	1	4190/1526	4190003912010
0120000383829	UBRUS BÍLÝ DO 2 M2	15		
0120000383920	UBRUS BÍLÝ NAD 2 M2	45		
0120000463020	RUČNÍK	5		
0120000484526	UTĚRKA	10		
0132140100185	TERMOS T-20 VK NEREZ	1		4190000662014
0132140100185	TERMOS T-20 VK NEREZ	1		4190000672014
0132140100185	TERMOS T-20 VK NEREZ	1		4190000682014
0132140100185	TERMOS T-20 VK NEREZ	1		4190000692014
0132140500020	TERMOS T-20K NER.S KOH.	1		419000232002
0132140500020	TERMOS T-20K NER.S KOH.	1		4190002402005
0132140500020	TERMOS T-20K NER.S KOH.	1		419000242002
0132140500020	TERMOS T-20K NER.S KOH.	1		4190004322003
0132140500020	TERMOS T-20K NER.S KOH.	1		4190004332003
0134212200001	TALÍŘ PORCEL.HLUBOKÝ	200		
0134212300008	TALÍŘ PORCEL.MĚLKÝ	140		
0134212300008	TALÍŘ PORCEL.MĚLKÝ	510		
0134212400005	TALÍŘ PORCEL.DEZERTNÍ	30		
0134214100006	MISKA KOMPOT PORC.	400		
0134214200003	MISKA NA POLÉVKU PORC.	739		
0134220700014	LŽIČKA NA KÁVU NEREZ	300		
0134410900626	KONVEKTOMAT B2011I	1	263761505	263761505
0134410900626	KONVEKTOMAT B2011I	1	263771505	263771505
0134411200495	KOTEL VARNÝ EL.ELR101	1	140061	140061
0134411200503	KOTEL VARNÝ EL.ELP-251	1	141356	141356
0134411200510	KOTEL VARNÝ EL.ELP-301	1	150639	150639
0134411200510	KOTEL VARNÝ EL.ELP-301	1	150640	150640
0134411200510	KOTEL VARNÝ EL.ELP-301	1	150641	150641
0134412000207	KUTR NA MASO PRATIC	1	1449/06441	1449/06441
0134412800063	PÁNEV SMAŽICÍ EL.55 L	1	11861	11861
0134412800210	PÁNEV SMAŽ. EL.BR120-912	1	15030005	15030005
0134412800210	PÁNEV SMAŽ. EL.BR120-912	1	15040011	15040011
0134413200149	PEC 3 PATR. ELEKTRICKÁ	1	0683	0683
0134413200149	PEC 3 PATR. ELEKTRICKÁ	1	0684	0684
0134414000014	VAŘIDLO EL.VE 40	1	34688	34688
0134415500298	KOŠ NA SKLO DO MYČKY	5		
0134416001475	STROJ UNIV.KUCH.RM-60H	1	1503124	1503124
0134416700495	STROJ NÁŘEZ.EL.GMS 250	1	15040040	15040040
0134418600351	NÁSTAVBA PROSKL.HZ-C	1		4190002482005
0134418600351	NÁSTAVBA PROSKL.HZ-C	1		4190002492005

0134418600351	NÁSTAVBA PROSKL.HZ-C	1		4190002502005
0134418600351	NÁSTAVBA PROSKL.HZ-C	1		4190002512005
0134418700000	STŮL VÝDEJNÍ ELEKTRICKÝ	1		2548
0134418700031	VOZÍK VÝD.VYHR.3XGN1/1	1	29/96	29/96
0134419000002	ZÁSOBNÍK TALEL.DME 2.1	1	0609/95	0609/95
0134419000002	ZÁSOBNÍK TALEL.DME 2.1	1	12/97	12/97
0134419000002	ZÁSOBNÍK TALEL.DME 2.1	1	2468	2468
0134419100131	DRAHA POJEZD.TRUBKOVÁ	14		
0134419100148	STŮL POD POKLADNU NC-CD	1		4190002552005
0134419200082	ŠKRABKA BRAMBOR 325KG/H	1	58886	58886
0134419200145	ŠKRABKA UVVS 300-325 KG	1	44013	44013
0134421303160	SKŘÍŇ CHL.2-DV.NAD 800L	1	256426	256426
0134421303160	SKŘÍŇ CHL.2-DV.NAD 800L	1	256429	256429
0134421303278	SKŘÍŇ VITR.1-DV.201-400L	1	34730009	34730009
0134421303292	SKŘÍŇ VITR.2-DV.DO 400L	1	20051402130	20051402130
0134421303292	SKŘÍŇ VITR.2-DV.DO 400L	1	20051402167	20051402167
0134421401200	SKŘÍŇ MRAZ.1-DV.401-500L	1	948	948
0134421401301	PULT MRAZÍČÍ DO 301-400L	1	64566451	64566451
0134421401301	PULT MRAZÍČÍ DO 301-400L	1	64566463	64566463
0134423500035	VITRÍNA CHL.HALIFAX 120	1	H-16-052	H-16-052
0134423500035	VITRÍNA CHL.HALIFAX 120	1	H-16-053	H-16-053
0134431200035	STŮL PRAC.1500X700X850	1		4190002032003
0134431200035	STŮL PRAC.1500X700X850	1		4190003012003
0134431200035	STŮL PRAC.1500X700X850	1		4190003032003
0134431200585	STŮL PRAC.1400X700X850	1		419000412002
0134431201317	STŮL VYKOST.1200X700X850	1		419000392002
0134431201317	STŮL VYKOST.1200X700X850	1		419000402002
0134431201317	STŮL VYKOST.1200X700X850	1		96
0134431201317	STŮL VYKOST.1200X700X850	1		97
0134431201324	STŮL PRAC.1800X700X850ZL	1		4190008512006401
0134431201557	STŮL PRAC.1800X700X850	1		419000312002
0134431201557	STŮL PRAC.1800X700X850	1		419000322002
0134431201557	STŮL PRAC.1800X700X850	1		419000332002
0134431201557	STŮL PRAC.1800X700X850	1		419000342002
0134431201557	STŮL PRAC.1800X700X850	1		419000352002
0134431201557	STŮL PRAC.1800X700X850	1		419000362002
0134431201557	STŮL PRAC.1800X700X850	1		419000372002
0134431201557	STŮL PRAC.1800X700X850	1		419000382002
0134431203375	STŮL VÝD.NEUTR.1675X400	1		4190002442005
0134431203375	STŮL VÝD.NEUTR.1675X400	1		4190002452005
0134431203375	STŮL VÝD.NEUTR.1675X400	1		4190002462005
0134431203375	STŮL VÝD.NEUTR.1675X400	1		4190002472005
0134431203382	STŮL VÝD.NEUTR.1500X1050	1		4190002522005
0134431203382	STŮL VÝD.NEUTR.1500X1050	1		4190002532005
0134431203382	STŮL VÝD.NEUTR.1500X1050	1		4190002542005
0134431203399	STŮL VÝD.NÁPOJ.NC-2000	1		4190002562005

0134431300335	DŘEZ 1-DÍL.1100X700X850V	1		9541000000000102003
0134431400022	STOLEK BEZ DŘEZU/M 1000	1		4190003062003
0134431400022	STOLEK BEZ DŘEZU/M 1000	1		4190003072003
0134431400022	STOLEK BEZ DŘEZU/M 1000	1		4190003082003
0135215500064	TEPLOMÉR UŽIT. SKL. -30+50	1		4190000512012
0135215500064	TEPLOMÉR UŽIT. SKL. -30+50	1		4190000522012
0135215500064	TEPLOMÉR UŽIT. SKL. -30+50	1		4190000532012
0135215500064	TEPLOMÉR UŽIT. SKL. -30+50	1		4190000542012
0135215500064	TEPLOMÉR UŽIT. SKL. -30+50	1		4190000552012
0135215500064	TEPLOMÉR UŽIT. SKL. -30+50	1		4190000562012
0135215500064	TEPLOMÉR UŽIT. SKL. -30+50	1		4190000572012
0135215500064	TEPLOMÉR UŽIT. SKL. -30+50	1		4190000582012
0135215500064	TEPLOMÉR UŽIT. SKL. -30+50	1		4190000592012
0135215500064	TEPLOMÉR UŽIT. SKL. -30+50	1		4190000602012
0135215500064	TEPLOMÉR UŽIT. SKL. -30+50	1		4190000612012
0135215500064	TEPLOMÉR UŽIT. SKL. -30+50	1		4190000622012
0137003600000	CEDNÍK ŠPIČÁK	2		
0137003600125	CEDNÍK NEREZ 15 CM	2		
0137003600170	CEDNÍK JEMNÝ 20 6,5/CM2	6		
0137006800146	GASTRONÁDOBA GN 1/1-65	16		
0137006800177	GASTRONÁDOBA GN 1/1-200	6		
0137006800184	GASTRONÁDOBA GN 1/2-200	6		
0137006800191	GASTRONÁDOBA GN 1/3-200	2		
0137006800261	VÍKO GN 1/1	4		
0137006800278	VÍKO GN 1/2	6		
0137006800285	VÍKO GN 1/3	2		
0137006800324	GASTRONÁD.DÉR.1/1-60	1		4190011262008
0137006800324	GASTRONÁD.DÉR.1/1-60	1		4190011272008
0137006800324	GASTRONÁD.DÉR.1/1-60	1		4190011282008
0137006800324	GASTRONÁD.DÉR.1/1-60	1		4190011292008
0137006800324	GASTRONÁD.DÉR.1/1-60	1		4190011302008
0137006800324	GASTRONÁD.DÉR.1/1-60	1		4190011312008
0137006800324	GASTRONÁD.DÉR.1/1-60	1		4190011322008
0137006800324	GASTRONÁD.DÉR.1/1-60	1		4190011332008
0137006800324	GASTRONÁD.DÉR.1/1-60	1		4190011342008
0137006800324	GASTRONÁD.DÉR.1/1-60	1		4190011352008
0137006800324	GASTRONÁD.DÉR.1/1-60	1		4190011362008
0137006800324	GASTRONÁD.DÉR.1/1-60	1		4190011372008
0137006800362	VÍKO GN 1/6	2		
0137006800379	GASTRONÁDOBA GN 1/6-200	2		
0137006800432	GASTRONÁDOBA GN-B1/1-200	1		
0137006800571	GASTRONÁD.SM.SGN 1/1-40	16		
0137006800704	GASTRONÁDOBA GND 1/3-100	1		
0137006800975	GASTRONÁD.DÉR.1/1-150	10		
0137006801079	GASTRONÁD.SM.SGN 1/1-65	10		
0137006801093	GASTRONÁDOBA GN 1/4-150	10		

0137007130044	HRNEC NEREZ 16 L S POKL.	1		4190011122008
0137007130107	HRNEC NEREZ 50 L S POKL.	1		4190004312003
0137007130107	HRNEC NEREZ 50 L S POKL.	1		9541000000000082002
0137007130107	HRNEC NEREZ 50 L S POKL.	1		9541000000000092002
0137007130215	HRNEC NEREZ 32 L S POKL.	1		5/2001
0137007130215	HRNEC NEREZ 32 L S POKL.	1		6/2001
0137007130222	HRNEC NEREZ 4 L S POKL.	2		
0137007130284	HRNEC NEREZ 6 L S POKL.	3		
0137007130323	HRNEC NEREZ 9 L S POKL.	1		4190002592008
0137007130323	HRNEC NEREZ 9 L S POKL.	1		4190002602008
0137007130323	HRNEC NEREZ 9 L S POKL.	1		4190002612008
0137007130400	HRNEC NEREZ 57 L S POKL.	1		419000302002
0137007130619	HRNEC NEREZ 17 L S POKL.	1		4190000732008
0137007330017	RENDLÍK NER.3 L S POKL.	2		
0137014700001	METLA ŠLEHACÍ	3		
0137014700070	METLA ŠLEHACÍ NER.45 CM	3		
0137016700003	NABĚRAČKA NEREZ 0,25 L	2		
0137017500000	NABĚRAČKA NEREZ 0,15 L	2		
0137017500017	NABĚRAČKA NEREZ 0,30 L	33		
0137017500156	NABĚRAČKA NEREZ 4 L	1		
0137017500163	NABĚRAČKA NEREZ 2 L	1		
0137017800063	VĚDRO NEREZ 12 L	5		
0137017800063	VĚDRO NEREZ 12 L	3		
0137018900009	NŮŽ DRANŽÍROVACÍ	1		
0137021200013	OBRACEČKA NEREZ PLNÁ	10		
0137021600136	ODLIVKA 22CL PICARDIE	400		
0137022500022	OTVÍRAČ KONZERV AL. STOL.	1		37390010084/2008
0137023100001	PALIČKA NA MASO BUKOVÁ	2		
0137023100025	PALIČKA NA MASO KOVOVÁ	2		
0137026500002	PLECH NA PEČENÍ OTEVŘENÝ	1		4190011192008
0137026500002	PLECH NA PEČENÍ OTEVŘENÝ	1		4190012112008
0137026500002	PLECH NA PEČENÍ OTEVŘENÝ	1		4190012122008
0137026500002	PLECH NA PEČENÍ OTEVŘENÝ	1		4190012132008
0137026500002	PLECH NA PEČENÍ OTEVŘENÝ	1		4190012142008
0137026500002	PLECH NA PEČENÍ OTEVŘENÝ	1		4190012152008
0137026500002	PLECH NA PEČENÍ OTEVŘENÝ	1		4190012162008
0137026500002	PLECH NA PEČENÍ OTEVŘENÝ	1		4190012172008
0137026500002	PLECH NA PEČENÍ OTEVŘENÝ	1		4190012182008
0137026500002	PLECH NA PEČENÍ OTEVŘENÝ	1		4190012192008
0137026500002	PLECH NA PEČENÍ OTEVŘENÝ	1		4190012202008
0137026500002	PLECH NA PEČENÍ OTEVŘENÝ	1		4190012212008
0137027100005	PODNOS Z PLASTICKÉ HMOTY	149		
0137027100005	PODNOS Z PLASTICKÉ HMOTY	400		
0137032400028	SKLENKA NA 0,20 L	400		
0137035100006	STĚRKA OCELOVÁ	1		
0137035800005	STRUHADLO KUCH.ČTYŘHRAN.	5		

0137037200029	ŠKRABKA JEDNOSTR.RUČNÍ	12		
0137039800008	VÁHA ZÁVAŽ.SKLONNÁ 5 KG	1		10305
0137041200002	VIDLICE S DŘEV.RUKOJETÍ	3		
0137042300240	VOZÍK VYHŘ.JIVA 743-N	1	410	410
0137042300240	VOZÍK VYHŘ.JIVA 743-N	1	411	411
0137042300675	VOZÍK NA PŘÍB.MV PP	1		1737
0137042300675	VOZÍK NA PŘÍB.MV PP	1		1742
0137042300682	VOZÍK UNIV.PLOŠ.MVP-2/U	1		419000222002
0137042300909	VOZÍK NA GN.NEK 10	1		2386
0137042300909	VOZÍK NA GN.NEK 10	1		2387
0137042300909	VOZÍK NA GN.NEK 10	1		2388
0137042300909	VOZÍK NA GN.NEK 10	1		2389
0137042300909	VOZÍK NA GN.NEK 10	1		2390
0137042300909	VOZÍK NA GN.NEK 10	1		2391
0137042300916	VOZÍK KONZ.NKPK 508X508	1		928
0137042301003	VOZÍK SERVÍR.SV2P 1000	1		810
0137059900057	TERMOPORT 200MM	1		4190003532003
0137059900057	TERMOPORT 200MM	1		4190003542003
0137059900057	TERMOPORT 200MM	1		4190003552003
0137059900057	TERMOPORT 200MM	1		4190003562003
0137066900019	TRUHLÍK NA KVĚTINY VELKÝ	1		
0140000000557	PŘÍSTROJ HASÍCÍ PŘ.PRÁŠK	1	2689	
0140000000557	PŘÍSTROJ HASÍCÍ PŘ.PRÁŠK	1	7167	
0140000000641	HADICE POŽÁRNÍ C52 IZOL.	9		
0140000000843	PROUDNICE POŽÁRNÍ OSTAT.	6		
0140000002128	ŽIDLE KOVOVÁ NEČALOUNĚNÁ	276		
0140000002623	SKŘÍŇ OSTATNÍ	1		
0140000002731	REGÁL KOVOVÝ OSTATNÍ	36		
0140000002902	ZRCADLO MALÉ (DO 2500)	2		
0142230220000	KOŠ NA ODPADKY	5		
0142230290004	NÁDOBA NA ODPAD.HYGIEN.	2		
0142230310008	KONTEJNER ODPAD.1100 L	1		4190001212007
0142230310008	KONTEJNER ODPAD.1100 L	1		4190001222007
0142230700007	VOZÍK OSTATNÍ	1		
0142311105206	SKŘÍŇ DŘ.O.POL.105X70X68	1		4190011892008
0142311653008	STŮL ČTVERCOVÝ	1		4190003362012
0142311653008	STŮL ČTVERCOVÝ	1		4190003372012
0142311653008	STŮL ČTVERCOVÝ	1		4190003382012
0142311653008	STŮL ČTVERCOVÝ	1		4190003392012
0142311653008	STŮL ČTVERCOVÝ	1		4190003402012
0142311657000	STŮL OBD.JEDN.DO 120 CM	1		4190003682012
0142311721103	STŮL OBD.JEDN.NAD 120 CM	1		4190003892012
0142311721103	STŮL OBD.JEDN.NAD 120 CM	1		4190003902012
0142311721103	STŮL OBD.JEDN.NAD 120 CM	1		4190003912012
0142311721103	STŮL OBD.JEDN.NAD 120 CM	1		4190003922012
0142311721103	STŮL OBD.JEDN.NAD 120 CM	1		4190003932012

0142311721103	STŮL OBJEDN.NAD 120 CM	1		4190004402012
0142311721103	STŮL OBJEDN.NAD 120 CM	1		4190004412012
0142311721103	STŮL OBJEDN.NAD 120 CM	1		4190004422012
0142311721103	STŮL OBJEDN.NAD 120 CM	1		4190004432012
0142311721103	STŮL OBJEDN.NAD 120 CM	1		4190004442012
0142311721103	STŮL OBJEDN.NAD 120 CM	1		4190004452012
0142311721103	STŮL OBJEDN.NAD 120 CM	1		4190004462012
0142311721103	STŮL OBJEDN.NAD 120 CM	1		4190004472012
0142311721103	STŮL OBJEDN.NAD 120 CM	1		4190004482012
0142311721103	STŮL OBJEDN.NAD 120 CM	1		4190004492012
0142311721103	STŮL OBJEDN.NAD 120 CM	1		4190004502012
0142311721103	STŮL OBJEDN.NAD 120 CM	1		4190004512012
0142311721103	STŮL OBJEDN.NAD 120 CM	1		4190004522012
0142311721103	STŮL OBJEDN.NAD 120 CM	1		4190004532012
0142311722005	STŮL OBJ.PSACÍ JEDNOSTR.	1		4190004882012
0142311899998	ŽIDLE OTOČNÁ POJÍZDNÁ	1		4190000602008
0142320122005	REGÁL PRODEJNÍ DŘEVĚNÝ	1		4190002382005
0142320122005	REGÁL PRODEJNÍ DŘEVĚNÝ	1		4190002392005
0142340585019	SKŘÍŇKA DŘ. I DV.POL.+ZÁS.	1		4190002762005
0142510020003	DÁVKOVAČ TEKUTÉHO MÝDLA	7		
0144190242007	ZÁSOBNÍK RUČNÍK PAPIROVÝ	7		
0144190680005	SCHRÁNKA NA TOAL PAPIR	3		
0148320151001	PŘÍSTROJ HAS.PRÁŠ.6KG	1	0309	
0148320151001	PŘÍSTROJ HAS.PRÁŠ.6KG	1	8543	
0148320151001	PŘÍSTROJ HAS.PRÁŠ.6KG	1	8549	
0148320151001	PŘÍSTROJ HAS.PRÁŠ.6KG	1	8593	
0148320151001	PŘÍSTROJ HAS.PRÁŠ.6KG	1	8971	
0148320151001	PŘÍSTROJ HAS.PRÁŠ.6KG	1	8999	
0148320151001	PŘÍSTROJ HAS.PRÁŠ.6KG	1	9063	
0148320151001	PŘÍSTROJ HAS.PRÁŠ.6KG	1	9705	
0148320151001	PŘÍSTROJ HAS.PRÁŠ.6KG	1	9710	
0148320151001	PŘÍSTROJ HAS.PRÁŠ.6KG	1	9716	
0148320151001	PŘÍSTROJ HAS.PRÁŠ.6KG	1	9733	
0148320151001	PŘÍSTROJ HAS.PRÁŠ.6KG	1	9805	
0148320151001	PŘÍSTROJ HAS.PRÁŠ.6KG	1	9842	
0148320151001	PŘÍSTROJ HAS.PRÁŠ.6KG	1	9896	
0148320151001	PŘÍSTROJ HAS.PRÁŠ.6KG	1	9965	
0160571153209	VÁHA SKLONNÁ SMK/A 200	1	9839	9839
0161532900106	LÉKÁRNIČKA NÁST PRÁZDNÁ	1		
0270000007129	HYGROMETR VLAS.METRA 897	1		4190006882010
0270000007129	HYGROMETR VLAS.METRA 897	1		4190006892010
0270000007129	HYGROMETR VLAS.METRA 897	1		4190006902010

Seznam nákladových středisek zařazených do logistické péče

- NS 419000 Moravská Třebová
- NS 684804 Moravská Třebová
- NS 644000 Moravská Třebová
- NS 132200 Praha
- NS 349300 Olomouc

