

Přihláška k odběru tepla**Dodavatel:** ČESKOLIPSKÁ TEPLÁRENSKÁ a.s. Česká Lípa

Kódování přihlášky - nevyplňovat

Číslo smlouvy	Pořadové číslo přihlášky	Evidenční číslo odběrného místa	Platnost ode dne
50	1927	824 3240 Sloupská	1.7.2008

1. Údaje o odběrateli

- 1.1. Název/jméno Město Česká Lípa se sídlem nám.T.G.Masaryka 1,470 36 Česká Lípa
IČ:260 428, Zastoupeno na základě Mandátní smlouvy
společností : Stavební bytové družstvo SEVER
- 1.2. Adresa Liberec, Lipová 596/7
- 1.3. PSČ 460 31
- 1.4. Obch.rejstřík vedeného Krajským soudem v Ú/L oddíl DrXXVI., vložka 151
- 1.5. IČO 000 42 579
- 1.6. DIČ-číslo plátceDPH CZ00042579
- 1.7. Bank.spojení
- 1.8. Číslo účtu
- 1.9. Oprávněná osoba

2. Údaje o zdroji tepla – nevyplňovat

- 2.1. Název/označení zdroje tepla/lokalita Kotelna
LOOS Stará Lípa

- 2.2. Adresa Česká Lípa

3. Údaje o odběrném místě

- 3.1. Město Česká Lípa PSC 470 01
- 3.2. Ulice, č.p. 3240 Sloupská
- 3.3. Místo předání dodávky tepla a TV
(označte „x“, případně textem):
- | | | |
|--------------|-------|----|
| | TEPLO | TV |
| - jiné – DPS | x | x |
- 3.4. Účel odběru tepla a TV

	A - ano , N - ne
Teplo pro otop - byty	A
Teplo pro otop - nebyty	N
Teplo - technolog spotřeba	N
TV pro byty	A
TV pro nebyty	N
TV pro technolog.spotřeba	N

4. Technické podmínky dodávky - nevyplňovat

4.1. Dodávka tepla – parametry v předávacím místě

- Oblastní výpočtová teplota - 15 °C

Primární topné médium – horká voda parametry prim. horké vody :

Teplota přívodu zima	130°C
Teplota zpátečky zima	70°C
Teplota přívodu léto	-
Teplota zpátečky	-

Sekundární topné médium – teplá voda parametry sek. teplé vody :

Teplota přívodu	80	°C
Teplota zpátečky	60	°C
Průtočné množství maximální	2,6	m ³ /h
Diferenční tlak maximální	48	kPa
Pracovní tlak maximální	600	kPa

Noční útlum 22 ⁰⁰ - 6 ⁰⁰ hod (ano-A, ne-N)	N
Přirážka - ztíží podmínky	N

4.2. Závislost teploty topné vody na venkovní teplotě

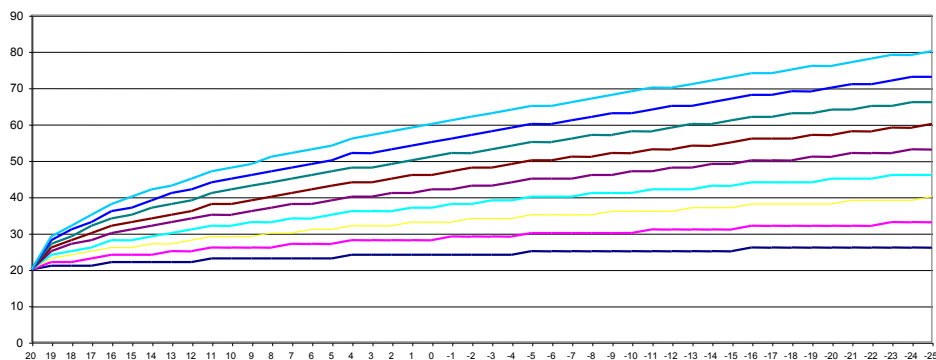
Pozn. Uváděné hodnoty zaručují plnění dodávkových norem dle platných předpisů. Změna parametrů dodávky je možná pouze dohodou s dodavatelem.

Tabulka a graf evitermních křivek nastavitelných na DPS (automatech firmy PROCON)

	20	19	18	17	16	15	14	13	12	11	10	9	8	7	6	5	4	3	2	1	0	-1	-2	-3	-4	-5	-6	-7	-8	-9	-10	-11	-12	-13	-14	-15	-16	-17	-18	-19	-20	-21	-22	-23	-24	-25								
1	20	21	21	21	22	22	22	22	23	23	23	23	23	23	23	23	24	24	24	24	24	24	24	24	24	25	25	25	25	25	25	25	25	25	25	25	25	25	25	26	26	26	26	26	26	26	26	26	26	26	26	26		
2	20	22	22	23	24	24	24	25	25	26	26	26	26	27	27	27	28	28	28	28	29	29	29	30	30	30	30	30	30	30	31	31	31	31	31	31	31	31	31	31	32	32	32	32	32	32	32	33	33	33	33	33	33	33
3	20	23	24	25	26	26	27	27	28	29	29	29	30	30	31	31	32	32	33	33	34	34	34	34	35	35	35	35	36	36	36	36	36	36	37	37	37	37	37	37	38	38	38	38	38	38	39	39	39	39	39	39	40	
4	20	24	25	26	28	28	29	30	31	32	32	33	33	34	34	35	36	36	37	37	38	38	39	39	40	40	40	40	41	41	41	41	41	41	42	42	42	43	43	43	44	44	44	44	44	45	45	45	45	46	46	46	46	
5	20	25	27	28	30	31	32	33	34	35	35	36	37	38	38	39	40	40	41	41	42	42	43	43	44	44	45	45	45	46	46	47	47	48	48	49	49	50	50	50	50	51	51	51	52	52	52	53	53	53	53			
6	20	26	28	30	32	33	34	35	36	38	38	39	40	41	42	43	44	44	45	46	46	47	48	48	49	50	50	51	51	52	52	53	53	54	54	55	55	56	56	56	56	57	57	58	58	59	59	59	60	60	60	60		
7	20	27	29	32	34	35	37	38	39	41	42	43	44	45	46	47	48	49	50	51	52	52	53	54	55	55	56	57	58	58	59	60	60	61	61	62	62	63	63	63	64	64	64	64	65	65	66	66	66	66	66	66		
8	20	28	31	33	36	37	39	41	42	44	45	46	47	48	49	50	52	53	54	55	56	57	58	59	60	60	61	62	63	63	64	65	65	66	67	68	68	68	69	69	69	70	71	71	72	73	73	73	73	73	73	73	73	
9	20	29	32	35	38	40	42	43	45	47	48	49	51	52	53	54	56	57	58	59	60	61	62	63	64	65	65	66	67	68	69	70	71	72	73	74	74	75	75	76	76	77	78	78	79	79	80	80	80	80	80	80	80	80

Korekce 0
Noční útlum 10
Noc (1/0) 0

Na automatech je nastavena křivka číslo 9



9.
8.
7.
6.
5.
4.
3.
2.
1.

5. Dodávka tepla pro otop – přípojn \acute{e} parametry z technick \acute{e} dokumentace odb \acute{e} rn \acute{e} ho m \acute{i} sta

5.1.

Celkov \acute{y} p \acute{r} ipojn \acute{y} p \acute{r} ikon	170	kW
P \acute{r} edpoklad spot \acute{r} eby tepla za rok	460	GJ
Z toho : pro byty	460	GJ
pro nebyty		GJ

5.2.

V \acute{y} m \acute{e} ra podlahov \acute{y} ch ploch	773,3	m 2
Z toho : byty	773,3	m 2
spole \acute{c} n \acute{e} prostory		m 2
nebyty		m 2

6. Dodávka TV – p \acute{r} ipojn \acute{e} parametry

6.1.

Dodávka tepla pro oh \acute{r} ev TV v objektu	
oh \acute{r} ev TV v objektu (DPS)	ano

7. M \acute{e} ření odb \acute{e} ř \acute{u} – nevypl \acute{n} ovat7.1. M \acute{e} ření tepla

M \acute{e} řidlo na vstupu do objektu	A
M \acute{e} řidlo ve vlastnictv \acute{i}	dodavatele
E \acute{C} M / m \acute{e} řidlo um \acute{i} st \acute{e} no v	824 3240 Sloupsk \acute{a}

7.2. M \acute{e} ření TV

M \acute{e} řidla tepla pro oh \acute{r} ev TV v objektu (DPS)	ano
--	-----

8. Pov \acute{e} ření kontaktn \acute{i} ch osob dodavatele – dle spec \acute{i} f.oblast \acute{i}

	<i>Jm\acute{e}no</i>	<i>Adresa</i>	<i>telef. zam.</i>
Technick \acute{a} oblast			
Platebn \acute{i} styk			
Kontrola dod \acute{a} vky			

9. Pov \acute{e} ření kontaktn \acute{i} ch osob odb \acute{e} ratele – dle spec \acute{i} f.oblast \acute{i}

	<i>Jm\acute{e}no</i>	<i>Adresa</i>	<i>telefon zam\acute{e}st.</i>
Technick \acute{a} oblast			
Platebn \acute{i} styk			
Kontr.kvality dod.			

10. Odsouhlasení přihlášky - nevyplňovat

Přihláška předložena dne

Přihláška odsouhlasena dne

V České Lípě dne 26.6.2008

Za odběratele: Jaroslav Sedláček, v.r.

Za dodavatele Ivan Urban, v.r.