

Příhláška k odběru tepla**Dodavatel:** ČESKOLIPSKÁ TEPLÁRENSKÁ a.s. Česká Lípa

Kódování přihlášky - nevyplňovat

Číslo smlouvy	Pořadové číslo přihlášky	Evidenční číslo odběrného místa	Platnost ode dne
50	2016	851 2989 Komenského	1.9.2011

1. Údaje o odběrateli

- 1.1. Název/jméno Město Česká Lípa se sídlem nám.T.G.Masaryka 1,470 36 Česká Lípa
IČ:000260428, DIČ:CZ00260428 Zastoupeno na základě Mandátní
smlouvy společností: Stavební bytové družstvo SEVER
- 1.2. Adresa Liberec, Lipová 596/7
- 1.3. PSČ 460 31
- 1.4. Obch. rejstřík KS v Ústí nad Labem oddíl Dr.XXVI, vložka 151
- 1.5. IČO 000 42579
- 1.6. DIČ – číslo plátce DPH CZ00042579
- 1.7. Bank.spojení
- 1.8. Číslo účtu
- 1.9. Oprávněná osoba

2. Údaje o zdroji tepla – nevyplňovat

- 2.1. Název/označení zdroje tepla/lokalita Kotelna
LOOS Česká Lípa

- 2.2. Adresa Česká Lípa

3. Údaje o odběrném místě

- 3.1. Město Česká Lípa PSC 470 01
- 3.2. Ulice, č.p. Komenského 2989

- 3.3. Místo předání dodávky tepla a TV

(označte „x“, případně textem):

- jiné DPS

TEPLO

x

TV

x

- 3.4. Účel odběru tepla a TV

	A - ano , N - ne
Teplo pro otop - byty	A
Teplo pro otop - nebyty	N
Teplo - technolog spotřeba	N
TV pro byty	A
TV pro nebyty	N
TV pro technolog.spotřeba	N

4. Technické podmínky dodávky - nevyplňovat

- 4.1. Dodávka tepla – parametry v předávacím místě
 - Oblastní výpočtová teplota - 15 °C

Primární topné medium – horká voda parametry prim. horké vody :

Teplota přívodu zima	130°C
Teplota zpátečky zima	70°C
Teplota přívodu léto	-
Teplota zpátečky	-

Sekundární topné médium - teplá voda parametry sek. teplé vody :

Teplota přívodu	80,0	°C
Teplota zpátečky	60,0	°C
Průtočné množství maximální	4,2	m ³ /h
Diferenční tlak maximální	48	bar
Pracovní tlak maximální	600	bar

Noční útlum 22 ⁰⁰ - 6 ⁰⁰ hod (ano-A, ne-N)	N
Přirážka - ztíž podmínky	N

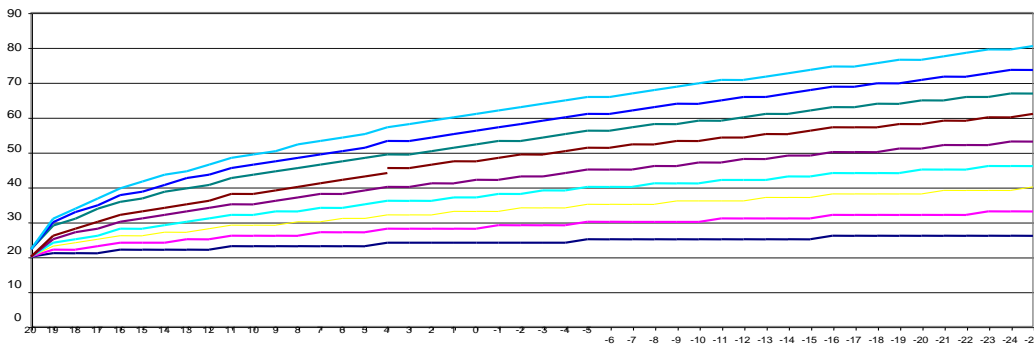
4.2. Závislost teploty topné vody na venkovní teploto

Pozn. Uváděné hodnoty zaručují plnění dodávkových norem dle platných předpisů. Změna parametrů dodávky je možná pouze dohodou s dodavatelem.

Tabulka a graf evitermních křivek nastavitelných na DPS (automatech firmy PROCON)

20	19	18	17	16	15	14	13	12	11	10	9	8	7	6	5	4	3	2	1	0	-1	-2	-3	-4	-5	-6	-7	-8	-9	-10	-11	-12	-13	-14	-15	-16	-17	-18	-19	-20	-21	-22	-23	-24	-25														
1	20	21	21	21	22	22	22	22	23	23	23	23	23	23	23	24	24	24	24	24	24	24	24	24	24	25	25	25	25	25	25	25	25	25	25	25	25	25	26	26	26	26	26	26	26	26	26	26	26	26	26	26							
2	20	22	22	23	24	24	24	25	25	26	26	26	26	27	27	27	28	28	28	28	28	28	28	29	29	29	29	30	30	30	30	30	30	30	31	31	31	31	31	31	31	31	31	32	32	32	32	33	33	33	33	33							
3	20	23	24	25	26	26	27	27	28	29	29	29	30	30	31	31	32	32	33	33	33	33	34	34	34	35	35	35	35	36	36	36	36	36	36	37	37	37	37	37	37	37	37	37	38	38	38	38	39	39	39	39	40						
4	20	24	25	26	28	28	29	30	31	32	32	33	33	34	34	35	36	36	37	37	38	38	39	39	40	40	41	41	41	41	42	42	42	42	43	43	43	44	44	44	44	45	45	45	45	46	46	46	46	46	46	46	46	46					
5	20	25	27	28	30	31	32	33	34	35	35	36	37	38	38	39	40	40	41	41	42	42	43	43	44	45	45	46	46	47	47	48	48	48	49	49	50	50	50	51	51	51	52	52	52	53	53	53	53	53	53	53	53						
6	20	26	28	30	32	33	34	35	36	37	38	38	39	40	41	42	42	43	44	44	45	46	46	47	48	48	49	50	50	51	51	52	52	53	53	54	54	54	55	55	55	56	56	56	57	57	57	58	58	58	59	59	59	60					
7	20	27	29	31	33	34	35	36	37	38	39	40	41	42	43	44	45	46	46	47	48	49	49	50	51	52	53	54	54	55	55	56	56	57	57	58	58	59	59	60	60	60	61	61	61	62	62	62	63	63	63	64	64	64	65	65	66		
8	20	28	30	32	34	35	36	37	38	39	40	41	42	43	44	45	46	47	48	49	50	51	52	53	54	55	56	57	58	58	59	59	60	60	61	61	62	62	63	63	64	64	64	65	65	66	66	66	67	67	67	68	68	68	69	69	70		
9	20	29	31	33	35	36	37	38	40	41	42	43	44	45	46	47	48	49	50	51	52	53	54	55	56	57	58	59	60	61	62	63	64	65	66	67	68	69	70	70	71	71	72	72	73	73	74	74	75	75	76	76	77	77	78	78	79	79	80

Korekce 0
 Noční útlum 10
 Noc (1/0) 0
 Na automatech je nastavena křivka číslo 9



- 9.
- 8.
- 7.
- 6.
- 5.
- 4.
- 3.
- 2.
- 1.

5. Dodávka tepla pro otop – přípojně parametry z technické dokumentace odběrného místa
5.1.

Celkový přípojný příkon	220	kW
Předpoklad spotřeby tepla za rok	819	GJ
Z toho : pro byty	819	GJ
pro nebyty		GJ

5.2.

Výměra podlahových ploch	1742,57	m ²
Z toho : byty	1742,57	m ²
společné prostory		m ²
nebyty		m ²

6. Dodávka TV – přípojně parametry

6.1.

Dodávka tepla pro ohřev TV v objektu	
ohřev TV v objektu (DPS)	ano

7. Měření odběrů – nevyplňovat

7.1. Měření tepla

Měřidlo na vstupu do objektu	A
Měřidlo ve vlastnictví	dodavatele
EČM / měřidlo umístěno v	851 2989 Komenského

7.2. Měření TV

Měřidla tepla pro ohřev TV v objektu (DPS)	ano
--	-----

8. Pověření kontaktních osob dodavatele – dle specif.oblastí

	<i>Jméno</i>	<i>Adresa</i>	<i>telef. zam.</i>
Technická oblast			
Platební styk			
Kontrola dodávky			

9. Pověření kontaktních osob odběratele – dle specif.oblastí

	<i>Jméno</i>	<i>Adresa</i>	<i>telefon zaměst.</i>
Technická oblast			
Platební styk			
Kontr.kvality dod.			

10. Odsouhlasení přihlášky - nevyplňovat

Přihláška předložena dne

Přihláška odsouhlasena dne

V České Lípě dne 26.6.2008

Za odběratele: Jaroslav Sedláček, v.r.

Za dodavatele Ivan Urban, v.r.