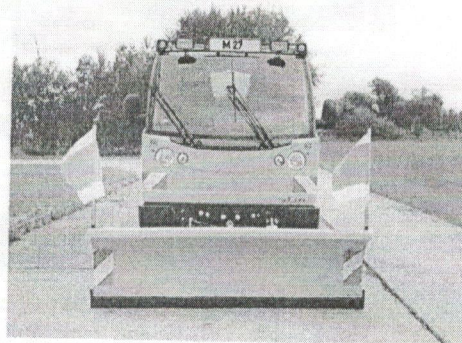


## Další vybavení

- Rychloupínací universální přední deska SWV 500 pro uchycení nástaveb
- Přídavné potrubí odpadního oleje
- Střešní rampa nad čelním oknem s přídavnými světlomety – zapsané v TP
- Teleskopický výsuvný maják na kabině (v zasunutém stavu nepřesáhne výšku střechy kabiny)- zapsané v TP
- Opěrky hlavy
- Mechanický odpojovač baterie
- Vnitřní zpětné zrcátko
- El. ovládaná zpětná zrcátka s vyhříváním
- Automatické rozsvícení světel
- Potahy sedadel 2ks - chrání sedadla před znečištěním
- Pneumatiky M+S
- Rezervní kolo 225/75 R16C M+S (shodné s ostatními koly)
- KORBA – roměry: 2625x1495x400mm
- zvýšené přední čelo korby
- závěsné zařízení koule ISO 50
- Ve výbavě je bezpečnostní paket /autolékárnička, reflexní vesta, tažné lano, sada náhradních žárovek, výstražný trojúhelník/, hever, klíč na kola, zakládací klín
- K vozidlu je dodáno: návod k obsluze a údržbě vozidla-servisní knížka, technický průkaz, záruční list, dodací list, servisní podmínky, daňový doklad

## Sněhová radlice 172

Čelní sněhová radlice s odklízecí šířkou 1,7m, je určena k odstraňování souvislé sněhové vrstvy až do výše 200mm. Konstrukce nerovností vozovky zajišťuje dobrou ovladatelnost a kvalitní úklid. Sněhová radlice je určena k montáži na lehká užitková vozidla. Nástavba se na nosič zavěšuje pomocí čelního upínacího zařízení nebo třibodového závěsu. Pomocí hydraulických obvodů můžeme sněhovou radlici oboustranně přetáčet vlevo i vpravo v úhlu 30 stupňů. Připojení hydraulického obvodu k nosiči se provádí pomocí rychlospojek.



### Technická data:

Výška:	620 mm
Šířka:	1988 mm
Délka:	630 mm
Odklízecí šířka:	1720 mm
Hmotnost:	158 kg

### Příslušenství radlice

- Pryžové bříty (sada)
- Bezúkapové rychlospojky