

Dodatek č. 2
Č. j. KRPP-101325-40/ČJ-2017-0300VZ-VZ

ke smlouvě o likvidaci nebezpečných odpadů a ostatních odpadů
č. j. KRPP-101325-32/ČJ-2017-0300VZ-VZ ze dne 12. 9. 2017

Objednatel: **Česká republika - Krajské ředitelství policie Plzeňského kraje**
Se sídlem: Nádražní 2, Východní předměstí, Plzeň 3, PSČ 306 28
Zastoupená: plk. Ing. Bc. Petrem Nováčkem, náměstkem ředitele krajského ředitelství pro ekonomiku Krajské ředitelství policie Plzeňského kraje

IČO: 75151529
DIČ: CZ75151529
Bankovní spojení: ČNB Plzeň
Číslo účtu:
Kontaktní osoba:
Telefon:
E-mail:
Datová schránka: 5ixai69



dále jen „objednatel“ na straně jedné

a

Poskytovatel: **SUEZ Využití zdrojů a. s.**
Sídlo: Španělská 1073/10, 120 00 Praha 2 - Vinohrady
Zastoupený: Milošem Krýdou, MBA, zástupcem ředitele divize Čechy pro obchod

IČO: 256 38 955
DIČ: CZ256 38 955
Bankovní spojení:
Číslo účtu:
Kontaktní osoba:
Telefon:
E-mail:
Datová schránka: pd2ga22



dále jen „poskytovatel“ na straně druhé

uzavírají dle zákona č. 89/2012 Sb., občanského zákoníku, tento dodatek č. 2 (dále jen „dodatek“) ke smlouvě o likvidaci nebezpečných odpadů a ostatních odpadů

I.

S ohledem na provozní potřeby a nutnost logistického zabezpečení útvarů Krajského ředitelství policie Plzeňského kraje v oblasti likvidace nebezpečných odpadů a ostatních odpadů se smluvní strany dohodly na uzavření tohoto Dodatku č. 2 ke smlouvě o likvidaci nebezpečných odpadů a ostatních odpadů ze dne 12. 9. 2017, č. j. KRPP-101325-32/ČJ-2017-0300VZ-VZ (dále jen „Smlouva“).

II.

Tímto dodatkem na základě článku VIII. Ostatní ujednání, odstavce 3, dochází k navýšení odvozu odpadu katalogového čísla 200108 – Biologicky rozložitelného odpadu z kuchyní a stravoven z objektu Nádražní 2, Plzeň o 1 ks nádoby o objemu 60 litrů.

Vývoz bude realizován standardně 1 x týdně ve čtvrtek. V případě změny na jiný požadovaný den bude poskytovatel telefonicky předem upozorněn. Při odvozu odpadu dodá poskytovatel náhradní nádobu.

III.

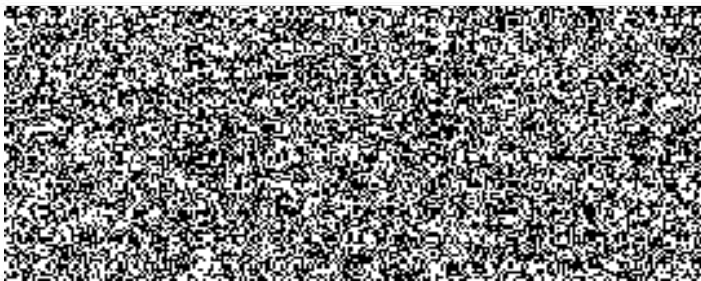
Ostatní ustanovení Smlouvy, nedotčená tímto dodatkem, zůstávají beze změny.

Tento dodatek č. 2 je nedílnou součástí shora uvedené Smlouvy a nabývá platnosti dnem podpisu zástupců obou smluvních stran.

Tento dodatek je vyhotoven ve čtyřech dvoustránkových stejnopisech, z nichž tři obdrží objednatel a jeden poskytovatel.

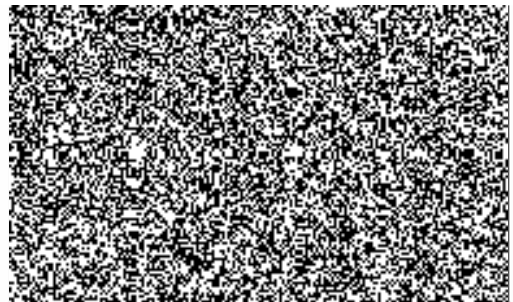
Smluvní strany prohlašují, že tento dodatek je uzavřen svobodně a nikoliv za podmínek nápadně pro ně nevýhodných.

Za objednatele:



Náměstek ředitele Krajského ředitelství
pro ekonomiku Krajské ředitelství policie
Plzeňského kraje

Za poskytovatele:



účetní na zakázce píseň mčci

 **SUEZ Využití zdrojů a.s.**
Divize Čechy

Skladová 488/10, 328 00 Plzeň
IČ: 25638955, tel.: 377 454 711, fax: 377 454 719
-4-