



KUPNÍ SMLOUVA

dle § 2079 a násl. zákona č. 89/2012 Sb., občanského zákoníku

Evidenční číslo smlouvy: 1438/17/04/OTO

Smluvní strany:

1. **Fakultní nemocnice Plzeň, Edvarda Beneše 1128/13, 305 99 Plzeň**
zastoupená MUDr. Václavem Šimánkem, Ph.D., ředitelem
IČO: 00669806, DIČ: CZ00669806
bankovní spojení: Česká národní banka, číslo účtu: 33739311/0710

dále jen „Kupující“

a

2. **MEDATA, spol.s r.o.**
Milady Horákové 11, 602 00 Brno
IČO: 18626220 DIČ: CZ18626220
Obchodní rejstřík: KS v Brně, oddíl C, vložka č. 31651
zastoupená: Ing. Radomírem Kubákem, CSc., jednatelem
bankovní spojení: XXX

dále jen „Prodávající“

uzavírají **smlouvu kupní**.

I. Předmět plnění

1. Předmětem této smlouvy je dodání zboží – **komplexního pletysmografického systému ATYS BASIC 3.2** - blíže specifikovaného v **Příloze č. 1** této smlouvy (nabídka č. PF1601171120-1), a to včetně uvedení do provozu a provedení instruktáže obsluhy.
2. Prodávající touto smlouvou a za podmínek v ní uvedených zboží kupujícímu prodává a kupující touto smlouvou a za podmínek v ní uvedených zboží od prodávajícího kupuje.

II. Kupní cena a způsob platby

1. Kupní cena za zboží je stanovena dohodou smluvních stran ve výši **315 630,- Kč bez DPH**.
Kupní cena **s DPH** činí částku **381 912,- Kč**.
Kupní cena pro jednotlivé položky je blíže specifikována v příloze č. 1 této smlouvy.
2. Kupní cena dle předchozího odstavce zahrnuje cenu zboží včetně příslušenství, náklady na dopravu do místa dodání, pojištění přepravy, proclení zboží, uvedení do provozu, měřící a revizní činnosti a provedení instruktáže obsluhy ZP.
3. Kupující není povinen poskytnout prodávajícímu zálohu na kupní cenu.
4. Prodávající je oprávněn fakturovat kupní cenu až po převzetí zboží. Kupující se zavazuje uhradit kupní cenu za zboží na účet prodávajícího v den splatnosti. **Splatnost faktury bude**

prodávajícím stanovena na 30 dnů ode dne vystavení faktury. Za uhrazení kupní ceny se považuje den připsání finanční částky představující kupní cenu na účet prodávajícího.

5. V případě, že dojde na trhu ke snížení cen, nebo dojde-li ke změně ceny uvedených výrobků v souvislosti se změnou úhrady ze strany zdravotní pojišťovny, je uchazeč (prodávající) povinen provést snížení cen na srovnatelnou úroveň. Změny oznámí odběrateli písemně nebo elektronickou cestou.
6. Kupující je oprávněn fakturu do data splatnosti vrátit, pokud obsahuje nesprávné cenové údaje nebo neobsahuje některou ze zákonem předepsaných náležitostí.
7. V případě, že zboží bude převzato s vadami, není kupující do doby, než prodávající vady odstraní povinen uhradit prodávajícímu kupní cenu a neocítá se tak v prodlení.

III.

Dodání zboží

1. Prodávající je povinen vyzvat kupujícího k převzetí předmětu plnění nejméně 3 pracovní dny před dodáním zboží. Kontaktní osobou za kupujícího je **XXX**.
2. Prodávající se zavazuje dodat a instalovat zboží **do 60 dnů** po uzavření této smlouvy do prostor kupujícího na adrese **Plzeň, alej Svobody 80, 1.IK angio**
3. Kupující je oprávněn odstoupit od této smlouvy, pokud bude prodávající v prodlení s předáním předmětu díla po dobu delší než 60 dnů.
4. Prodávající zajistí uvedení zařízení do provozu v souladu se zákonem č. 268/2014 Sb., o zdravotnických prostředcích a provede zkušební provoz.
5. Pokud prodávající nezajistí, aby účastníci instruktáže dosáhli kvalifikace pro provádění instruktáže dalších pracovníků kupujícího, zavazuje se po dobu užívání zboží dle této smlouvy kupujícím provádět bezplatně instruktáž (dle zákona č.268/2014Sb.) nového personálu kupujícího, který bude zboží obsluhovat, avšak maximálně 12x v průběhu jednoho kalendářního roku. Prodávající provede instruktáž do 10 pracovních dnů od doručení písemné výzvy k jejímu provedení kupujícímu, pokud se smluvní strany nedohodnou jinak. Kupující se zavazuje postupovat při žádosti o poskytnutí instruktáže hospodárně, tzn. učiní veškerá rozumně očekávatelná opatření, aby prodávající v rámci provádění instruktáže zaškoloval více osob zároveň.
6. Prodávající je povinen spolu se zbožím předat kupujícímu doklady, jež jsou nutné k převzetí a k užívání zboží, a to zejména:
 - platné prohlášení o shodě, vydané dle legislativy evropské či národní notifikovanou osobou,
 - seznam a certifikáty osob provádějící instruktáž dle §61 ods.2 Zk.268/2014 Sb. za stranu prodávajícího
 - osvědčení, certifikáty a atesty, které jsou vydávány dle zvláštních předpisů pro jednotlivé druhy výrobků k tomu oprávněnými osobami,
 - návod k obsluze a uživatelskou dokumentaci v českém jazyce.Doklady, prokazující kvalitativní technické vlastnosti výrobků, musí být platné v okamžiku jejich uvedení do provozu a předání kupujícímu.
7. O průběhu a výsledku předání a převzetí zboží sepíší smluvní strany předávací protokol, který bude obsahovat specifikaci zboží, místo a datum předání zboží. Přílohou předávacího protokolu, jsou-li nutné, budou protokoly zkušební, měřicí, cejchovací, revizní a protokol o instruktáži obsluhy, příp. další protokoly prokazující:
 - způsobilost zařízení k použití za účelem uvedeným v prohlášení o shodě, návodech k použití a jiné uživatelské dokumentaci, a to v rámci legislativních podmínek země kupujícího,
 - způsobilost obsluhy zařízení.Podpisem předávacího protokolu ujišťuje prodávající, že:
„Zařízení splňuje výrobcem uváděné parametry, je plně funkční a bezpečné pro použití při poskytování zdravotní péče pracovníky kupujícího.“

8. Kupující je oprávněn odmítnout zboží převzít, bude-li se na něm či jeho části vyskytovat v okamžiku předání vada. Kupující je též oprávněn odmítnout převzetí zboží v případě, že nebyly splněny všechny povinnosti prodávajícího dle tohoto článku nebo v případě, že zkušební provoz neproběhl bez závad. Zboží se považuje za dodané a závazek prodávajícího dodat zboží je splněn okamžikem převzetí zboží kupujícím bez vad.
9. Převezme-li kupující zboží s vadami, uvedenými v předávacím protokolu, je prodávající povinen vady zboží neprodleně odstranit.
10. Kupující nabývá vlastnické právo k předmětu smlouvy dnem předání zboží. Nebezpečí škody na zboží přechází na kupujícího dnem předání zboží, uvedeným v předávacím protokolu.

IV.

Odpovědnost za vady, záruka

1. Prodávající je povinen předat kupujícímu zboží v množství a kvalitě odpovídající této smlouvě a účelu dodávek, právním předpisům a příslušným technickým normám.
2. Vadou, která má za následek porušení smlouvy podstatným způsobem se rozumí neúplnost dodávek, nefunkčnost zařízení nebo jeho části, právní vady nebo neplnění výrobcem nebo prodávajícím proklamované hodnoty technických parametrů zařízení.
3. Nároky z vad zboží se řídí ust. § 2099 a násl. občanského zákoníku.
4. Prodávající poskytuje ve smyslu ust. § 2113 občanského zákoníku kupujícímu záruku za jakost zboží po dobu **24 měsíců**. Záruční doba začíná běžet ode dne protokolárního převzetí zboží.
5. V rámci záruční doby bude servis a revize dle hlavy IX zákona č.268/2014 Sb. a případných povinně měnitelných náhradních dílů prováděny zdarma.
6. Prodávající je povinen v záruční době odstranit závady na zboží bez zbytečného prodlení, u zařízení s nástupem na opravu do **48 hodin** od nahlášení závady kupujícím. Do této doby se započítávají jen pracovní dny.

V.

Sankce

1. Pro případ prodlení prodávajícího s předáním zboží sjednávají smluvní strany smluvní pokutu ve výši 0,01% z hodnoty plnění za každý den trvání prodlení.
2. Pro případ prodlení kupujícího s úhradou kupní ceny sjednávají smluvní strany úrok z prodlení ve výši 0,01% z neuhrazené části kupní ceny za každý den trvání prodlení.
3. Smluvní pokuta je splatná do 10 dnů poté, co bude písemná výzva oprávněné strany doručena straně povinné.

VI.

Závěrečná ustanovení

1. Nedílnou součástí této smlouvy je příloha č. 1, vymezující předmět a rozsah plnění a cenu jednotlivých položek plnění.
2. Prodávající podpisem smlouvy souhlasí se zveřejněním všech náležitostí smluvního vztahu (podmínky smlouvy, podmínky servisní smlouvy vážící se na předmět plnění, atd.).
3. Pohledávky z této smlouvy může prodávající převést na jinou osobu jen s předchozím souhlasem kupujícího.
4. Prodávající a jeho zaměstnanci se zavazují k zajištění ochrany informací, citlivých dat a osobních údajů kupujícího nebo jeho pacientů, se kterými při plnění této smlouvy přijde do styku. Prodávající se zavazuje k zabezpečení mlčenlivosti všech jeho zaměstnanců o těchto údajích



FAKULTNÍ NEMOCNICE PLZEŇ

Edvarda Beneše 13, 305 99 Plzeň - Bory
alej Svobody 80, 304 60 Plzeň - Lochotín
IČO 00669806 tel.: 377 401 111, 377 103 111

i o dalších bezpečnostních opatřeních, vedoucí k ochraně těchto údajů, aby zabránili jakémukoli zneužití dat a osobních údajů. Smluvní strany se zavazují k dodržení veškerých ujednání tohoto článku smlouvy i po ukončení účinnosti tohoto smluvního vztahu. Tento závazek o mlčenlivosti podléhá požadavkům zákona č. 101/2000 Sb., o ochraně osobních údajů v platném znění, zákona č. 372/2011 Sb., zákon o zdravotních službách, zákona č. 373/2011 Sb., o specifických zdravotních službách a vyhlášky č. 98/2012 Sb., o zdravotnické dokumentaci.



5. Tato smlouva může být měněna nebo doplněna jen v písemné formě číslovaných dodatků.
6. Tato smlouva, včetně příloh je vyhotovena ve dvou exemplářích, z nichž každá smluvní strana obdrží po jednom.
7. Tato smlouva nabývá platnosti a účinnosti dnem podpisu obou smluvních stran.
8. Smluvní strany shodně a svobodně prohlašují, že se bez výhrad shodly na tom, že Fakultní nemocnice Plzeň zveřejní tuto smlouvu a související přílohy v Registru smluv, ve lhůtě a za podmínek stanovených dle zákona č. 340/2015 Sb., a to včetně osobních údajů.

Dne:

Dne: 6.12.2017

.....
razítko a podpis Kupujícího
MUDr. Václav Šimánek, Ph.D.
ředitel FN Plzeň

.....
razítko a podpis Prodávajícího
Ing. Radomír Kubák, CSc.
Jednatel MEDATA, spol.s r.o.

Cenová nabídka PF1601171120-1 Dne: 23.10.2017	REF p/n	FN Plzeň – I. Interní – Angio- klinika, Alej Svobody 80, 304 60 Plzeň	Příslušenství	p/n příslušenství	CENA (CZK bez DPH)
ATYS BASIC 3.2 Komplexní pletysmografický systém (obousměrný tepenný a žilní Doppler, foto- pletysmografie, pneumo-pletysmografie měření systolických tlaků a kalkulace ABI, TBI, včetně dalších dopplerovských, PPG, VRT, PVR indexů), Programovatelný tvar a obsah patientských výsledků / protokolů, DICOM, Interní archivační databáze,	22 183	1x Periferní Dopplerovský modul 1x 2- kanálový foto-pletysmografický modul (PPG) 1x Modul měření systolického tlaku Dopplerem 1x 2-kanálový modul měření objemového pulsu (PVR) 1x 2-kanálový modul měření systol.tlaku PPG metodou 	<ul style="list-style-type: none"> • 4 MHz tužková sonda • 8 MHz tužková sonda • 2 arteriální PPG snímače • 2 venózní PPG snímače • 2 pažní / kotníkové n°4 (27-35 cm) manžety • 2 palcové / prstní manžety (120 X 25 mm) • 1 dvojitá nožní šlapka • 200 oboustranných lepítek pro arteriální PPG snímače • 500 oboustranných lepítek pro venózní snímače 	15 561 16 568 18 690 17 815 22 253 05 663 14 140 03 094	254 640,-
TROLLEY Z 	19 229	Ergonomický stojan s držáky snímačů a úložnou plochou pro periferie (např. tiskárna)			51 750,-

Printer – Opce (možno zakoupit samostatně přímo odběratelem)	HP Laser Jet	HP Laser Jet Pro M402dn nebo kompatibilní (č/b), vč. náplně (1 cartridge)			9 240,-
CELKEM		Kompletní sestava	Celkem bez DPH	Kč	315 630,-
			DPH 21%	Kč	66 282,-
CELKEM vč. DPH		Kompletní sestava	Celkem včetně DPH	Kč	381 912,-

V Brně, 20.11.2017

Ing. Radomír Kubák, CSc.
Jednatel společnosti MEDATA, spol.s r.o.

Příruční angiologická laboratoř Periferní Doppler & Foto-pletysmograf včetně měření systolických tlaků (ABI, TBI) : 2-kanálové až 4-kanálové konfigurace



- Ideální přenosné/mobilní zařízení pro rutinní vyšetřování periferních a extrakraniálních cév
- Speciálně navrženo pro použití v běžné praxi
- Možnost měření kotníkových resp. končetinových tlaků a ABI indexů včetně palcových či prstových (TBI)
- Splní veškeré nároky vyšetřujícího nejen při stanovování PAD (peripheral arterial disorders) > angiologie / flebologie / kardiologie / diabetologie
- Rychlé a jednoduché intuitivní ovládání
- Zabudované PC - možnost vytváření a tisku patientských zpráv

Možné konfigurace

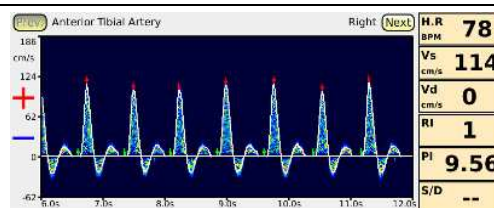
Možnosti přístroje	BASIC L	BASIC 1	BASIC 2	BASIC 3.1	BASIC 3.2	BASIC 3.4
Doppler 4 & 8 MHz		√	√	√	√	√
VRT (test venózního návratu)	√		√	√	√	√
Bilaterální PPG (fotopletysmografie)	√		√	√	√	√
Bilaterální PVR (pneumopletysmografie)					√	√
Měření tlaku pomocí dopplera				√	√	√
Simultánní měření tlaku pomocí PPG					2-kanálové	4-kanálové
Měření ABI pomocí dopplera				√	√	√
Měření ABI pomocí PPG					2-kanálové	4-kanálové
Měření TBI pomocí PPG					2-kanálové	4-kanálové

Charakteristika přístroje

- **Rozměry:** 23 x 16 x 12 cm
- **Hmotnost:** 1.2 kg – 2.5 kg dle konfigurace
- **Displej:** dotykový 7" WVGA (TFT) , **Stereo-audio**
- Dopplerovské **sondy** s frekvencí **4 a 8 MHz** (kontinuální)
- Real-time barevná spektrální analýza (256 point FFT)
- Dvou- až čtyř- kanálová foto-pletysmografie PPG (arteriální a venózní módy) ultra-senzitivní PPG senzory
- Prostor pro softvérová rozšíření klinických aplikací
- Interní PC (Linux OS), paměť pro archivaci 50 patientských záznamů
- Automatické/manuální měření systolického tlaku 2- až 4-kanál. foto-pletysmografií, vč. palcových/prstových)
- Přímý tisk celostránkových (A4) reportů na HP tiskárnách
- Export reportů (konfigurovatelných) na USB disk
- Zobrazení křivek a indexů (dopplerovských a pletysmografických)
- Stereo reproduktory s ovládáním hlasitosti
- Stojany I (pro přístroj a příslušenství) nebo Z (přístroj, příslušenství a externí tiskárna), Nožní spínač
- Basic 1, 2 a 3.1 mohou být kromě sítě napájeny i bateriově (opce), Basic 3.2 a 3.4 pouze ze sítě

Vyšetření

- Periferní cévní dopplerovské vyšetření
- Extrakraniální dopplerovské vyšetření
- Zjišťování systolického tlaku v končetinách
- Stanovování brachiálního (ABI) resp. palcového indexu (TBI)
- Kontinuální pneumopletysmografie (PVR- Pulse Volume Recording)
- Test venózního návratu (VRT)



Aplikace

- Stanovení rozsahu poškození dolní končetiny při diabetes
- Diagnostika trombóz v cévách dolních končetin
- Stanovení periferních žilních poruch
- Neinvazivní diagnostika tepenného systému horních končetin (zhodnocení žilní cirkulace, přerušovaná ischemie prstů, vyhodnocování aktivity sympatiku, ...)
- Diagnostika PAD (peripheral arterial disorders)

Zobrazovaná data

- Křivka rychlosti (dopplerovské spektrum + obálka)
- Pletysmografická křivka
- Tlaková křivka + hodnoty vč. ABI, TBI
- Dopplerovské indexy (Vs, Vd, Vm, PI, RI, S/D)
- Parametry nastavení
- Popis cévy



Aktuální info a ceny na www.medata.cz