

524/2014/12/01/17

Smluvní strany:

Muzeum Vyškovska, příspěvková organizace

se sídlem: náměstí Čsl. armády 475/2, Vyškov-Město, 682 01 Vyškov

IČ: 00092401

DIČ: není plátce DPH

zastoupená: Mgr. Monikou Pelinkovou, ředitelkou

na straně jedné jako *půjčitel*,

a

Moravské zemské muzeum

se sídlem: Zelný trh 299/6, PSČ 659 37 Brno

IČ: 00094862

DIČ: CZ00094862

Zastoupené: Mgr. Jiřím Mitáčkem, Ph.D., generálním ředitelem

na straně druhé jako *vypůjčitel*,

uzavírají v souladu s ust. § 2193 až 2200 zákona č. 89/2012 Sb., občanského zákoníku, v platném znění, níže uvedeného dne, měsíce a roku tuto

SMLOUVU O VÝPŮJČCE č. 30/2017

I. Předmět a účel výpůjčky

1. Jihomoravský kraj je vlastníkem sbírkových předmětů, které jsou v souladu se zákonem č. 122/2000 Sb., o ochraně sbírek muzejní povahy a o změně některých dalších zákonů, ve znění pozdějších předpisů, zapsány v Centrální evidenci Ministerstva kultury ČR jako Sbirka muzea Vyškovska pod ev. č. MVY/002-05-10/178002. Vlastník předal na základě zřizovací listiny půjčiteli právo se sbírkovými předměty hospodařit.
2. Půjčitel má na základě zřizovací listiny předanou do správy k vlastnímu hospodářskému využití sbírku zapsanou v Centrální evidenci Ministerstva kultury ČR pod ev. č. MVY/002-05-10/178002, jejíž součástí jsou sbírkové předměty uvedené v příloze č. 1 (dále jen sbírkové předměty), která je nedílnou součástí této smlouvy.
3. Půjčitel dočasně a bezúplatně přenechává vypůjčiteli sbírkové předměty na základě předávacího protokolu, viz příloha č. 2, která je nedílnou součástí této smlouvy, za účelem jejich umístění na výstavě **Prezentace Jihomoravského kraje** v Moravském zemském muzeu na adrese Brno, Zelný trh 299/6.
4. Veškerá práva vlastníka i půjčitele ke sbírkovým předmětům zůstávají touto smlouvou nedotčena.
5. Smluvní strany prohlašují ve shodě, že sbírkové předměty jsou způsobilé pro účel výpůjčky.

II. Doba výpůjčky

1. Smlouva o výpůjčce se sjednává na dobu určitou, a to od **4. 12. 2017 do 9. 2. 2018** včetně.
2. Vypůjčitel se zavazuje sbírkové předměty vrátit půjčiteli nejpozději do **9. 2. 2018** včetně.
3. O případné prodloužení výpůjčky sbírkových předmětů je vypůjčitel povinen požádat půjčitele nejpozději **90 dnů** před ukončením původní lhůty.

h

III. Přeprava sbírkových předmětů

1. Smluvní strany se dohodly, že nakládku, přepravu a vykládku sbírkových předmětů včetně jejich předání půjčiteli zajišťuje na svůj náklad a na svou odpovědnost půjčitel.

IV. Povinnosti vypůjčitele

1. Sbírkové předměty může vypůjčitel užít výhradně k účelu uvedenému v čl. I. odst. 3 této smlouvy a nesmí je bez písemného souhlasu půjčitele přenechat k užívání žádné třetí osobě.
2. Vypůjčitel nesmí bez předchozího písemného souhlasu půjčitele sbírkové předměty umístit na jiném než sjednaném místě (viz čl. I. odst. 3 této smlouvy), ledaže by to bylo nezbytné k odvrácení hrozící škody na sbírkových předmětech.
3. Vypůjčitel je povinen po dobu výpůjčky zajistit ochranu, bezpečnost a úplnost sbírkových předmětů včetně dodržování platných protipožárních a jiných předpisů vztahujících se k předmětu výpůjčky.
4. Vypůjčitel se zavazuje zabezpečit **vhodné klimatické podmínky ve výstavním prostoru, kde jsou sbírkové předměty umístěny** dle přílohy č. 3, která je nedílnou součástí této smlouvy.
5. Vypůjčitel je povinen umožnit půjčiteli průběžnou kontrolu sbírkových předmětů a řídit se jeho připomínkami.
6. Na sbírkových předmětech nesmí být po dobu trvání výpůjčky dle této smlouvy prováděny restaurátorské, konzervátorské ani jiné zásahy.
7. Vypůjčitel od okamžiku převzetí až do předání sbírkových předmětů zpět půjčiteli nese objektivní odpovědnost za jejich poškození, zničení nebo ztrátu, a to v souladu s příslušnými ustanoveními zákona č. 89/2012 Sb., občanského zákoníku, v platném znění. Vypůjčitel je povinen uhradit půjčiteli vzniklou škodu, přičemž výše vzniklé škody bude vyčíslena **dle aktuálního znaleckého posudku** zadaného půjčitelem. Úhradu za vypracování znaleckého posudku zajistí vypůjčitel.
8. **Za řádné pojištění sbírkových předmětů zodpovídá vypůjčitel. Vypůjčitel je povinen zajistit pojištění vypůjčených sbírkových předmětů od doby jejich převzetí až po jejich předání zpět půjčiteli. Vypůjčitel prohlašuje, že zapůjčené sbírkové předměty budou při převzetí řádně pojištěny pojistnou smlouvou uzavřenou mezi vypůjčitelem a Kooperativa pojišťovna, a.s. Vienna Insurance Group, IČ: 47116617 a kopie pojistné smlouvy bude při převzetí sbírkových předmětů půjčiteli předložena. O jakékoliv změně v této věci bude vypůjčitel bezodkladně informovat půjčitele.**
9. Pokud vypůjčitel poruší jakoukoliv povinnost vyplývající pro něj z této smlouvy, má půjčitel právo od této smlouvy odstoupit. Tím není dotčeno právo půjčitele na náhradu škody. V případě, kdy půjčitel odstoupí od smlouvy, je vypůjčitel povinen sbírkové předměty bez zbytečného odkladu vrátit půjčiteli.
10. Půjčitel má právo žádat, aby mu i jednotlivé vypůjčené sbírkové předměty byly vráceny před sjednanou lhůtou výpůjčky.
11. Vypůjčitel bere na vědomí, že zhotovování kopií a replik sbírkových předmětů či jejich použití k jakýmkoliv jiným účelům než je uvedeno v čl. I. odst. 3 smlouvy, podléhá písemnému souhlasu půjčitele. V opačném případě se jedná o porušení příslušných ustanovení zákona č. 121/2000 Sb., o právu autorském, o právech souvisejících s autorským právem a o změně některých zákonů (autorský zákon), ve znění pozdějších předpisů.
12. Vypůjčené sbírkové předměty bez písemného souhlasu půjčitele nesmějí být fotografovány, filmovány ani jinak reprodukovány a využívány pro komerční účely. Reprodukce sbírkových předmětů poskytne půjčitel vypůjčiteli za následujících podmínek, nedohodnou-li se strany

písemně jinak:

- a) reprodukce budou použity za účelem vytvoření katalogu výstavy uvedené v čl. 1. odst. 3 smlouvy nebo publikace s ní související
- b) zveřejnění reprodukcí vypůjčitelem (kromě celkových fotografických záběrů výstavy a prezentaci výstavy v tisku) je možné jen na základě předchozí písemné dohody obou stran

Jiný způsob reprodukce (rozmnožování či rozšiřování) sbírkových předmětů vypůjčitelem nebo jinými třetími stranami je zakázán. Za plnění této povinnosti plně odpovídá vypůjčitel.

13. Při jakémkoliv zveřejňování sbírkových předmětů nebo jejich reprodukcí je vypůjčitel povinen uvádět, že sbírkové předměty pocházejí ze sbírek **Muzea Vyškovska, příspěvkové organizace** (např. v katalogu, publikacích, popiskách aj.).
14. Vypůjčitel je povinen neprodleně informovat půjčitele o všech skutečnostech, které se týkají změny stavu sbírkových předmětů, zejména jejich poškození, zničení nebo ztráty.

V. Závěrečná ustanovení

1. Změny a doplňky této smlouvy lze činit pouze písemnými číslovanými dodatky, odsouhlasenými oběma smluvními stranami a podepsanými zástupci obou smluvních stran.
2. Tato smlouva je sepsána ve třech vyhotoveních, z nichž jedno vyhotovení obdrží vypůjčitel, dvě vyhotovení obdrží půjčitel.
3. Smlouva nabývá platnosti a účinnosti dnem podpisu oběma smluvními stranami.

Ve Vyškově dne 28. 11. 2017

Za půjčitele:



Mgr. Monika Pelinková
ředitelka Muzea Vyškovska, p. o.

- 7 - 12 - 2017

V Brně dne

Za vypůjčitele:



Moravského zemského muzea
37 Brno, Zelný trh 6
60200 Brno, DIČ: CZ0094862
mzm.cz

Moravského zemského muzea

Přílohy:

1. Seznam sbírkových předmětů
2. Protokol o předání a převzetí sbírkových předmětů
3. Normy optimálních klimatických a světelných podmínek pro jednotlivé materiály
4. Fotodokumentace sbírkových předmětů

Příloha č. 1: ke smlouvě o výpůjčce č. 30/2017 ze dne

Seznam sbírkových předmětů

1. H 1.601
Komorový kachel s motivem gryfa kráčejícího vpravo, hrad Melice (okr. Vyškov), 14./15. stol.
pojistná hodnota: 50.000 Kč
2. H 22.452
Čepice ruského granátníka mušketýrského Staroingermanlandského regimentu z bitvy u Slavkova
pojistná hodnota: 60.000
3. H 22.554
Plní láhev ruského legionáře z let 1914–1915, zdobená rytinami kozáka a důstojníka, hliník
pojistná hodnota: 2.000 Kč
4. H 22.434
Džbánek mosazný, zdobený patronami, s textem „Památka z války“
pojistná hodnota: 2.000 Kč
5. H 20.456
Dělostřelecký kinžál – bebut, vzor 1907, Rusko, rok výroby 1913
pojistná hodnota: 7.000 Kč
6. PEH 74
Řád Medžidije – klenot a hvězda I. třídy, Osmanská říše (kopie)
pojistná hodnota: 1.200 Kč
7. H 29.028
Kovová nádobka s bohatou emailovou orientální výzdobou z pozůstalosti orientalisty a cestovatele Aloise Musila
pojistná hodnota: 4.000 Kč
8. H 29.069
Chandžár, arabský celokovový nůž s pochvou, zdobený rytinami
pojistná hodnota: 5.200 Kč

Příloha č. 2 ke smlouvě o výpůjčce č. 30/2017 ze dne

Protokol
o předání a převzetí sbírkových předmětů

Sbírkové předměty dle smlouvy o výpůjčce č. 30/2017 ze dne byly předány
dne: 4.12.2017

Za půjčitele předal:



Mgr. Renata Kotulánová

Za vypůjčitele převzal:



Sbírkové předměty dle této smlouvy byly vráceny dne:

Za vypůjčitele předal:

Za půjčitele převzal:

Sbírkové předměty byly vráceny v úplnosti: ano* - ne*ve stavu:

.....
.....
.....
.....

Sbírkové předměty byly zařazeny zpět do sbírky dne:

správce podsírky

Příloha č. 3: ke smlouvě o výpůjčce č. 30/2017 ze dne

Normy optimálních klimatických a světelných podmínek pro jednotlivé materiály dle kritérií ICOM a ICCROM

materiál	teplota ve °C tolerance ± 1°C	vlhkost v % tolerance ± 5%	max. osvětlení pro prezentaci v lx
papír	18	50	50 bez UV
textil	18	50	50 bez UV
dřevo	18	55	150
keramika	18	45	300
sklo	18	35	300
kámen	18	45	300
kov	18	30	300
obrazy	18	50	150
fotografie a diapozitivy	15	35	50 bez UV
fotografické desky	15	35	50 bez UV
filmy	12	30	50 bez UV

Maximální intenzita osvětlení:

- **50 lx** (maximální přípustná doba osvětlení 0,05 Mlxhod/rok, tj. cca 3 měsíce/ = 100 dní / po 10 hodinách)
pro předměty velmi citlivé vůči světlu:
kresby, akvarely, kvaše, koláže, miniatury, tisky a rytiny, rukopisy, tapety, známky, veškerý textil, gobelíny, prapory, různá etnografika, barevné kůže, přírodniny (hlavně peří, kožešiny, motýli), daguerrotypie a příbuzné techniky, klasické barevné fotografie, černobílá fotografie, diapozitivy.
- **150 lx**
pro předměty méně citlivé vůči světlu:
oleje, tempery, dřevo, nábytek, laky evropské a orientální, nebarvené kůže, rohovina, slonovina, kost.
- **300 lx**
kovy, kámen, neglazovaná keramika, případně předměty, u nichž nemá změna barvy význam.

Zajištění vyloučení přímého dopadu slunečního záření.

Příloha č. 4: Fotodokumentace sbírkových předmětů



1



2



3

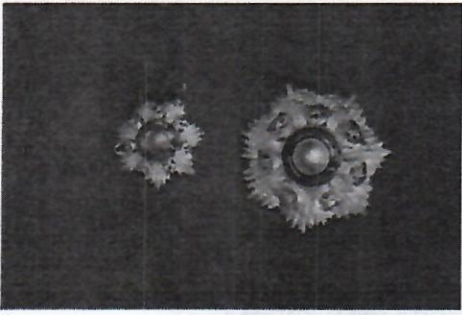


4



5

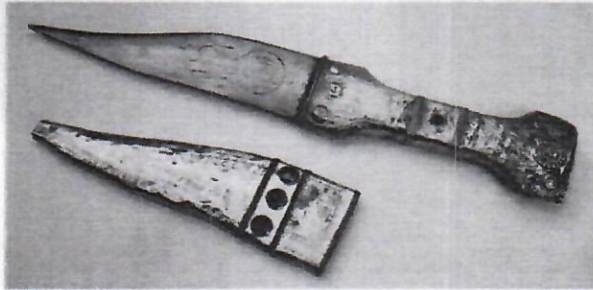
7



6



7



8