



Krajské ředitelství policie Plzeňského kraje

se sídlem: Plzeň 3, Nádražní 2, PSČ 306 28

IČ: 75151529

DIC: CZ75151529

zastoupená: plk. Mgr. Pavlem Krákorou, ředitelem krajského ředitelství
dále jen "poskytovatel"

a

Správa uprchlického zařízení Ministerstva vnitra

se sídlem: Lhotická 559/7, PSČ 143 01 Praha 12

IČ: 60498021

zastoupená: Mgr. et Mgr. Pavlem Bacíkem, ředitelem
dále jen "uživatel"

Shora uvedené smluvní strany uzavírají uvedeného dne, měsíce a roku tento

DODATEK č. 2

č.j. KRPP-4211-10/ČJ-2011-0300SU

k Zápisu o poskytnutí nebytových prostor do užívání č. 037-Z/OSM-2011 uzavřeného dne 27. 4. 2012, ve znění Dodatku č. 1 č.j. KRPP-4211-9/ČJ-2011-0300SU ze dne 11. 5. 2016

I.

Dodatkem č. 2 se mění článek I. odst. 2. Zápisu o poskytnutí nebytových prostor do užívání, kdy se tímto vyjímá poskytovaný nebytový prostor-kancelář č. 601 v 2. NP – přístavba o velikosti 19,2m² a nově zní:

2. Předmětem zápisu jsou nebytové prostory popsané v příloze č. 1 a vyznačené v příloze č. 2. Uvedené přílohy jsou nedílnou součástí tohoto dodatku. Poskytnuté prostory mají výměru 830,98m², to je 3 524 011,67 Kč z celkové účetní hodnoty nemovitosti.

II.

Ostatní ustanovení Zápisu o poskytnutí nebytových prostor do užívání zůstávají beze změn.

III.

1. Tento dodatek č. 2 je nedílnou součástí shora uvedeného Zápisu o poskytnutí nebytových prostor do užívání. Dodatek nabývá platnosti dnem podpisu poslední ze smluvních stran.

2. Smluvní strany prohlašují, že dodatek je uzavřen svobodně a nikoliv za podmínek nápadně pro ně nevýhodných.

3. Dodatek č.2 je vyhotoven ve třech stejnopisech, z nichž každý má platnost originálu. Strana poskytovatele obdrží dvě vyhotovení stejnopisu a strana uživatele obdrží jedno vyhotovení stejnopisu.

Přílohy:

- příloha č. 1 Přehled užívaných nebytových prostor – přehled výměr
- příloha č. 2 Přehled užívaných nebytových prostor – zakres nebytových prostor

18 -07- 2016

V Plzni dne:



plk. Mgr. Pavel Krákora
ředitel krajského ředitelství

za poskytovatele

22.7.2016

V Praze dne:



Mgr. et Mgr. Pavel Bacík
ředitel

za uživatele



Přehled užívaných NP pro OAMP
Slovanská alej 26, Plzeň

příloha č. 1 k dodatku č. 2

1. NP hlavní budova

č. kanc.		m ²
103		18,55
104		18,55
105	propoj.	36,85
106		18,65
107		16,6
113		18,2
114		18,3
	chodba P	45,6
115		19,9
	chodba L	36

č. kanc.		m ²
116		15,1
117		19,8
118		14,2
119		18,65
119a)		18,65
120		18,4
121		18,4
122		18,63
123		18,55
Celkem:		407,58

1. NP přístavba

č. kanc.		m ²
502/B		45,55
504		26,85
505		24
vchod		4
510		16,76
sklad papíru		1,5
Celkem:		118,66

2. NP přístavba

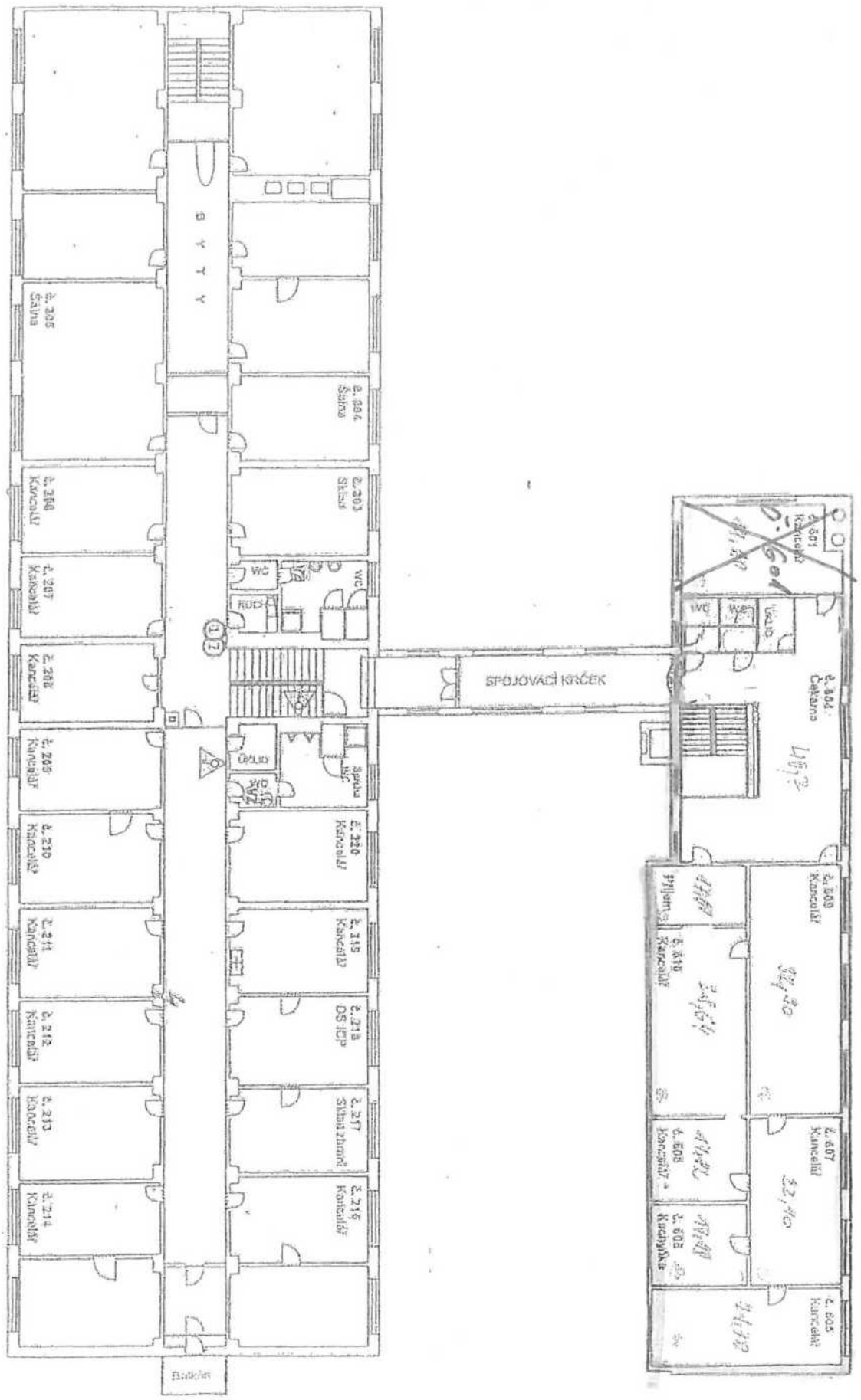
č. kanc.		m ²
604	chodba	40,7
605		21,7
606		17,98
607		22,1
608		17,82
609		32,3
610		28,64
611		17,6
Celkem:		198,84

1. PP hlavní budova

č. archivu		m ²
6		38
8	propojené	50,2
10		17,7
Celkem:		105,9

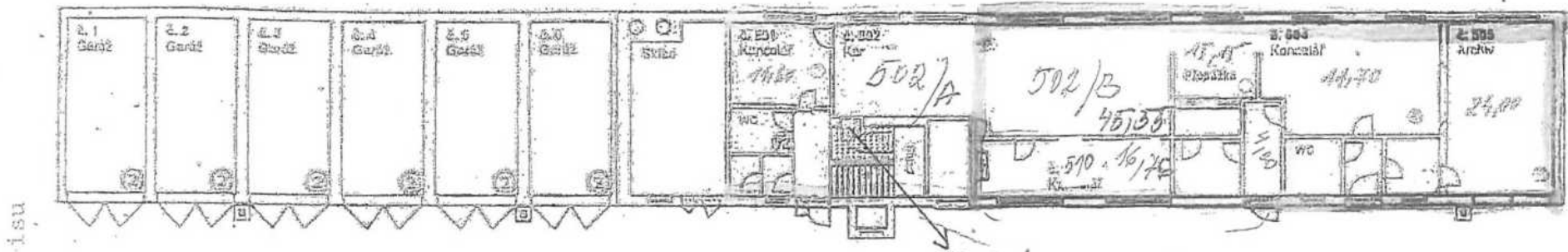
CELKEM:

830,98



PRPP 4 m

I. NP - příloha



sklad domc. papírů
0,17 m²
(pod schodištěm)

Příloha č. 21 k č.j. KBPP 427-11/07-2011-1348
Počet listů: 4

LEGENDA

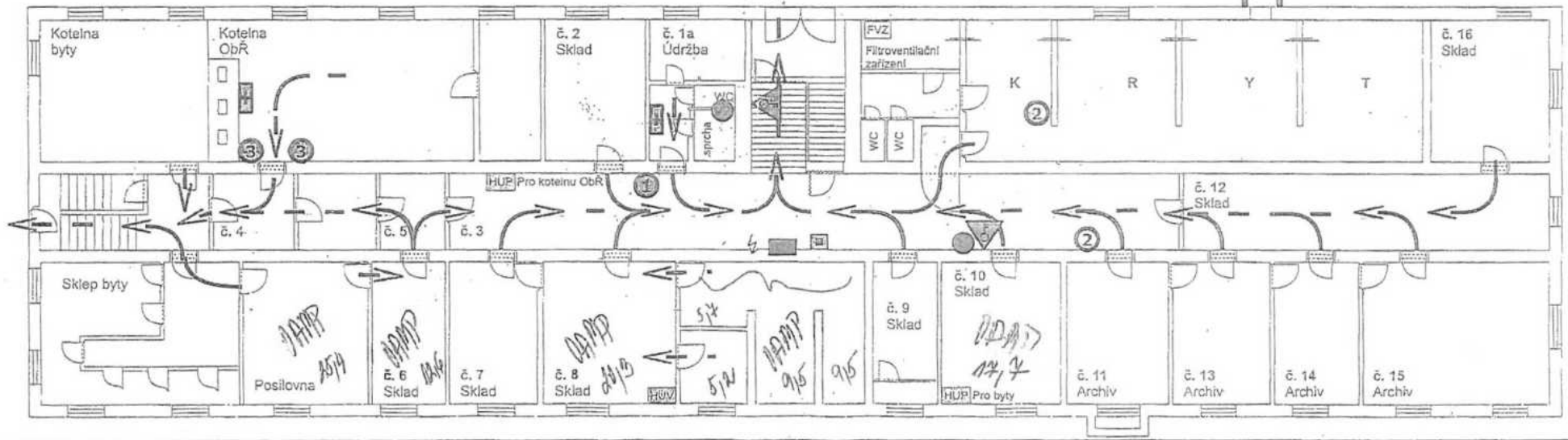
- Hlavní uzávěr plynu
- Hlavní vypínač el.energie
- Hlavní uzávěr vody
- Mříže

- Elektrický rozvaděč
- Vodní zdroj
- Nouzový klíč
- Hydrant
- Hlásič požáru
- Ruční hasicí přístroj VODNÍ
- Ruční hasicí přístroj PRÁŠKOVÝ
- Ruční hasicí přístroj CO2
- Lékárnička



NOUZOVÝ VÝCHOD Z KRYTU

Východ do dvora.

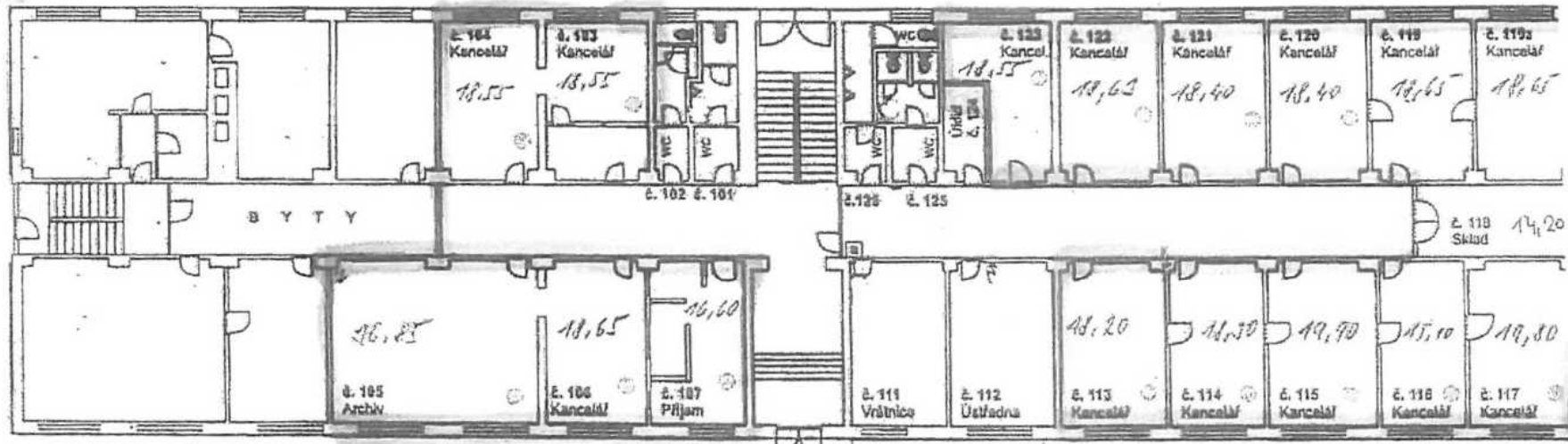


P O Ž Á R N Ě E V A K U A Č N Í P L Á N

ObŘ SCP Plzeň, Slovanská alej 26, Plzeň
1. PODZEMNÍ PODLAŽÍ

SMĚR ÚNIKU

*Ukolem OAMP 100 m² = měřeno 105,9 m²
 + 17,7 m²*



Příloha č. 4
 Počet listů: 4
 K č.j. 41772/2019-19

I. NADZE
 ObŘ SCP Pizeň, Slovanská

hlavní budova