



**Krajské ředitelství policie Plzeňského kraje**

se sídlem: Plzeň 3, Nádražní 2, PSČ 306 28

IČ: 75151529

DIČ: CZ75151529

zastoupená: plk. Mgr. Pavlem Krákorou, ředitelem krajského ředitelství

*dále jen "poskytovatel"*

**a**

**Správa uprchlického zařízení Ministerstva vnitra**

se sídlem: Lhotecká 559/7, PSČ 143 01 Praha 12

IČ: 60498021

zastoupená: Mgr. et Mgr. Pavlem Bacíkem, ředitelem

*dále jen "uživatel"*

Shora uvedené smluvní strany uzavírají uvedeného dne, měsíce a roku tento

**DODATEK č. 1**

č.j. KRPP-4211-9/ČJ-2011-0300SU

*k Zápisu o poskytnutí nebytových prostor do užívání č. 037-Z/OSM-2011 uzavřeného dne  
27. 4. 2012,*

**I.**

Tímto Dodatkem se mění zastupující osoby u poskytovatele a uživatele, tak, jak je shora uvedeno.

**II.**

Tímto Dodatkem se mění článek I. odst. 2. Zápisu o poskytnutí nebytových prostor následujícím způsobem:

2. Předmětem zápisu jsou nebytové prostory popsané v příloze č. 1 a vyznačené v příloze č. 2. Uvedené přílohy jsou nedílnou součástí tohoto dodatku. Poskytnuté prostory mají výměru 850,18m<sup>2</sup>, to je 3 605 443,34 Kč z celkové účetní hodnoty nemovitosti.

**III.**

Ostatní ustanovení Zápisu o poskytnutí nebytových prostor do užívání zůstávají beze změn.

**IV.**

Tento dodatek č. 1 je nedílnou součástí shora uvedeného Zápisu o poskytnutí nebytových prostor do užívání. Dodatek nabývá platnosti dnem podpisu poslední ze smluvních stran.

Smluvní strany prohlašují, že tento dodatek je uzavřen svobodně a nikoliv za podmínek nápadně pro ně nevýhodných.

Tento Dodatek č.1 je vyhotoven ve třech stejnopisech, z nichž každý má platnost originálu. Strana poskytovatele obdrží dvě vyhotovení stejnopisu a strana uživatele obdrží jedno vyhotovení stejnopisu.

Přílohy:

- příloha č. 1 Přehled užívaných nebytových prostor – popsání
- příloha č. 2 Přehled užívaných nebytových prostor - vyznačení

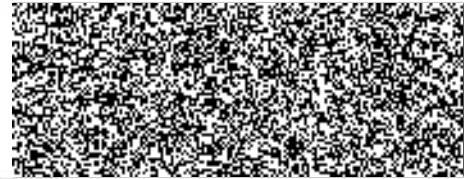
V Plzni dne: ... 9 -05- 2016



plk. Mgr. Pavel Krákora  
ředitel krajského ředitelství

za poskytovatele

V Praze dne: ... 11.5. 2016



Mgr. et Mgr. Pavel Bacík  
ředitel

za uživatele



Přehled užívaných NP pro OAMP  
Slovanská alej 26, Plzeň

příloha č. 1 k dodatku č. 1

1. NP hlavní budova

č. kanc.		m <sup>2</sup>
103		18,55
104		18,55
105	propoj.	36,85
106		18,65
107		16,6
113		18,2
114		18,3
	chodba P	45,6
115		19,9
	chodba L	36

č. kanc.		m <sup>2</sup>
116		15,1
117		19,8
118		14,2
119		18,65
119a)		18,65
120		18,4
121		18,4
122		18,63
123		18,55
<b>Celkem:</b>		<b>407,58</b>

1. NP přístavba

č. kanc.		m <sup>2</sup>
502/B		45,55
504		26,85
505		24
vchod		4
510		16,76
sklad papíru		1,5
<b>Celkem:</b>		<b>118,66</b>

2. NP přístavba

č. kanc.		m <sup>2</sup>
601		19,2
604	chodba	40,7
605		21,7
606		17,98
607		22,1
608		17,82
609		32,3
610		28,64
611		17,6
<b>Celkem:</b>		<b>218,04</b>

1. PP hlavní budova

č. archivu		m <sup>2</sup>
6		38
8	propojené	50,2
10		17,7
<b>Celkem:</b>		<b>105,9</b>

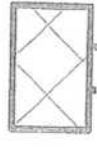
**CELKEM:** 850,18 m<sup>2</sup>

*První podlaží*

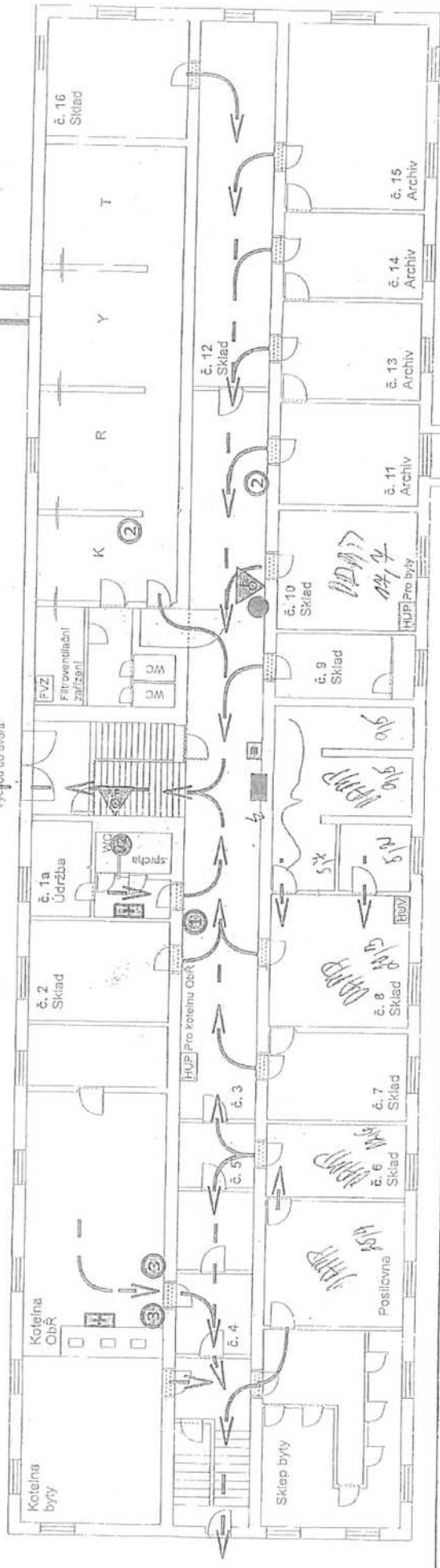
- ⚡ Elektrický rozvaděč
- Ⓜ Hlavní uzávěr plynu
- Ⓜ Hlavní vypínač el.energie
- Ⓜ Hlavní uzávěr vody
- Ⓜ Mříže
- Ⓜ HUP Hlavní uzávěr plynu
- Ⓜ HUV Hlavní vypínač el.energie
- Ⓜ HUV Hlavní uzávěr vody
- Ⓜ Mříže
- Ⓜ 1 Elektrický rozvaděč
- Ⓜ 2 Vodní zdroj
- Ⓜ 3 Nouzový klíč
- Ⓜ 4 Hydrant
- Ⓜ 5 Hlásič požáru
- Ⓜ 6 Ruční hasicí přístroj VODNÍ
- Ⓜ 7 Ruční hasicí přístroj PRÁŠKOVÝ
- Ⓜ 8 Ruční hasicí přístroj CO2
- Ⓜ 9 Lékárnička

**LEGENDA**

- Ⓜ HUP Hlavní uzávěr plynu
- Ⓜ HUV Hlavní vypínač el.energie
- Ⓜ HUV Hlavní uzávěr vody
- Ⓜ Mříže



NOUZOVÝ VÝCHOD Z KRYTU



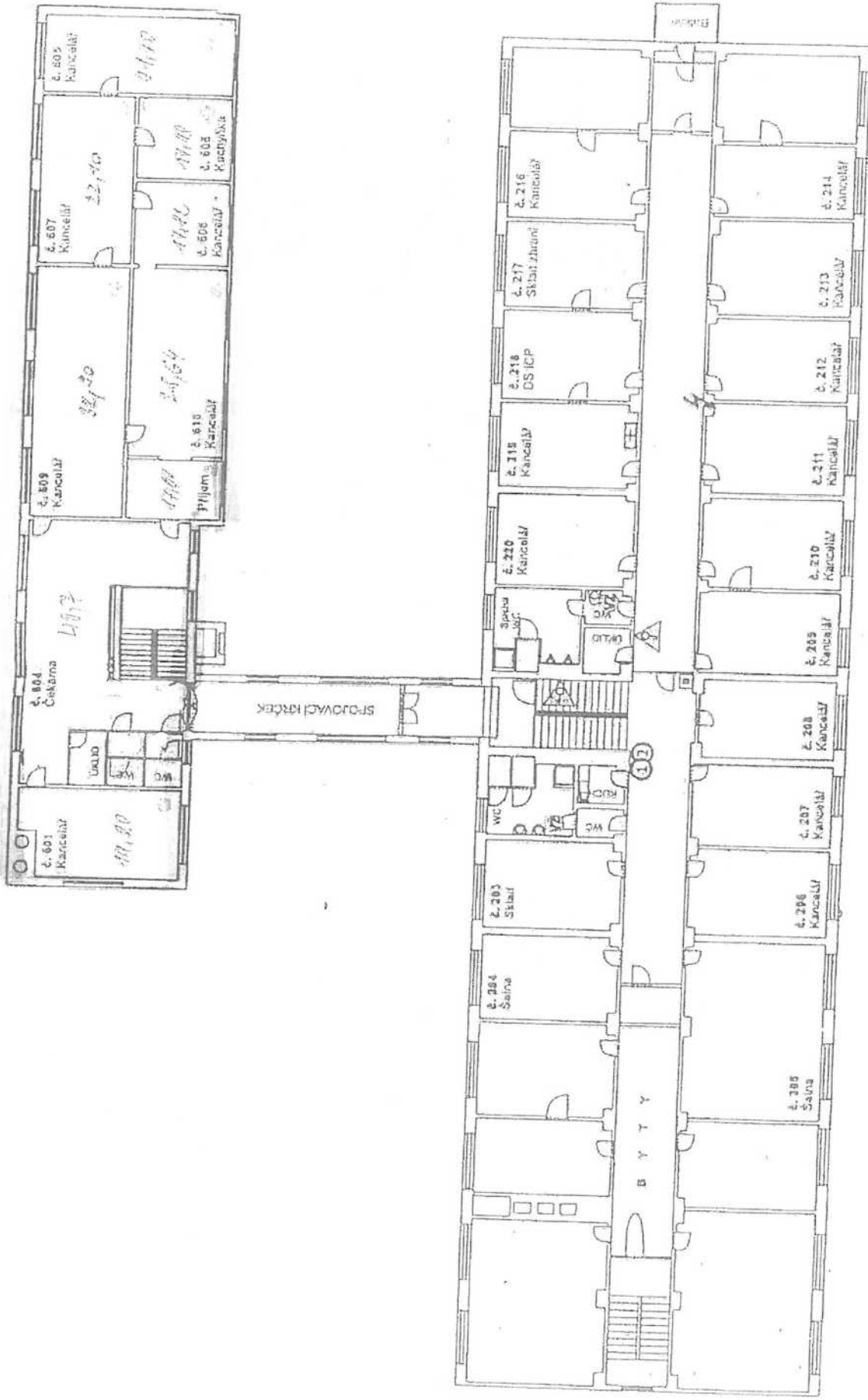
**POŽÁRNĚ EVAKUAČNÍ PLÁN**

ObŘ SCP Pizeň, Slovanská alej 26, Pizeň

I. PODZEMNÍ PODLAŽÍ

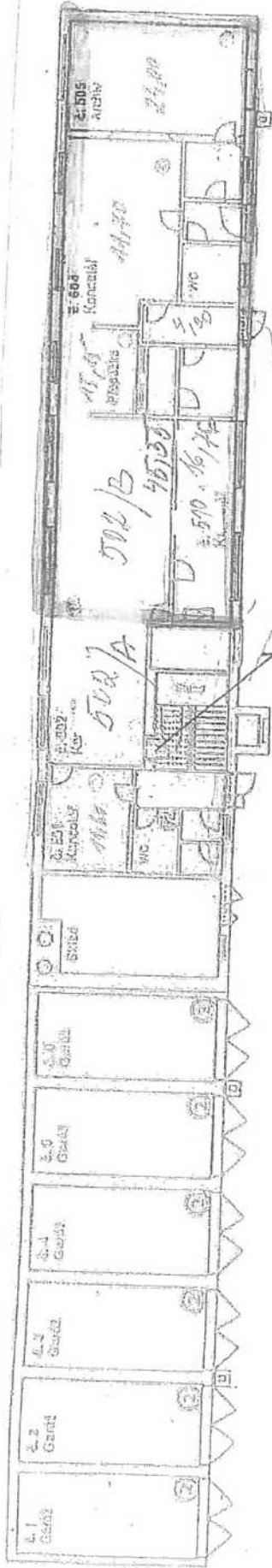


*Album OAPP Píseň m.č. = Město 3.105.19  
7.11.7. m.č.*

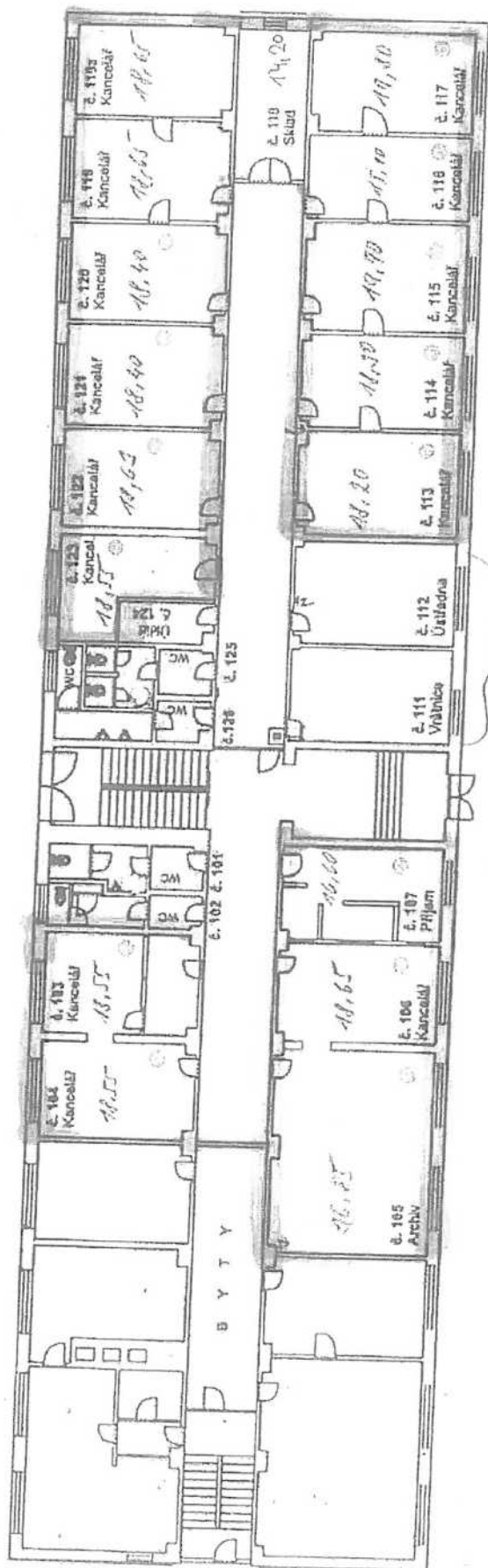


**II. NADZEMNÍ PODLAŽÍ**  
 ObŘ SCP Pízeň, Slovanská alej 26, Pízeň

I. NP - průhled



sklad barev papírů  
0A77P 150 m<sup>2</sup>  
(pod schodištěm)



**I. NABZEMNÍ PODLAŽÍ**

Obř SCP Pízeň, Slovanská alej 26, Pízeň

