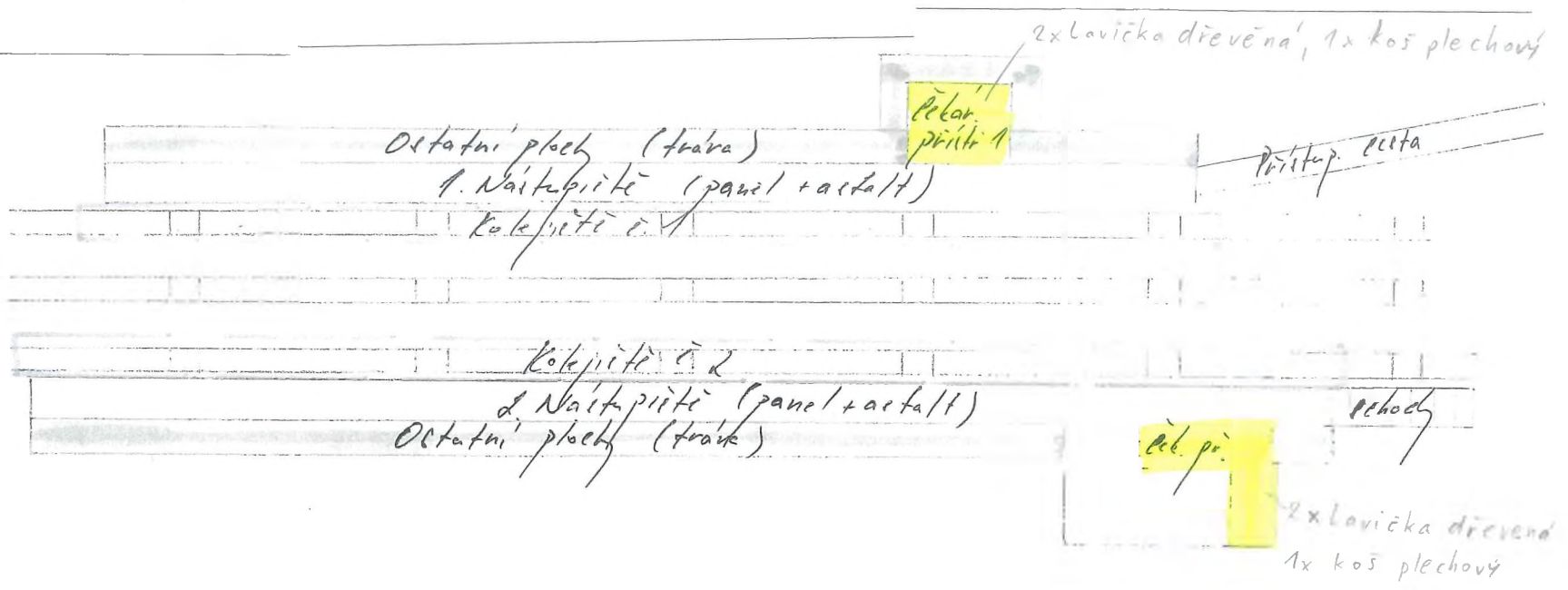


Klučov - SON

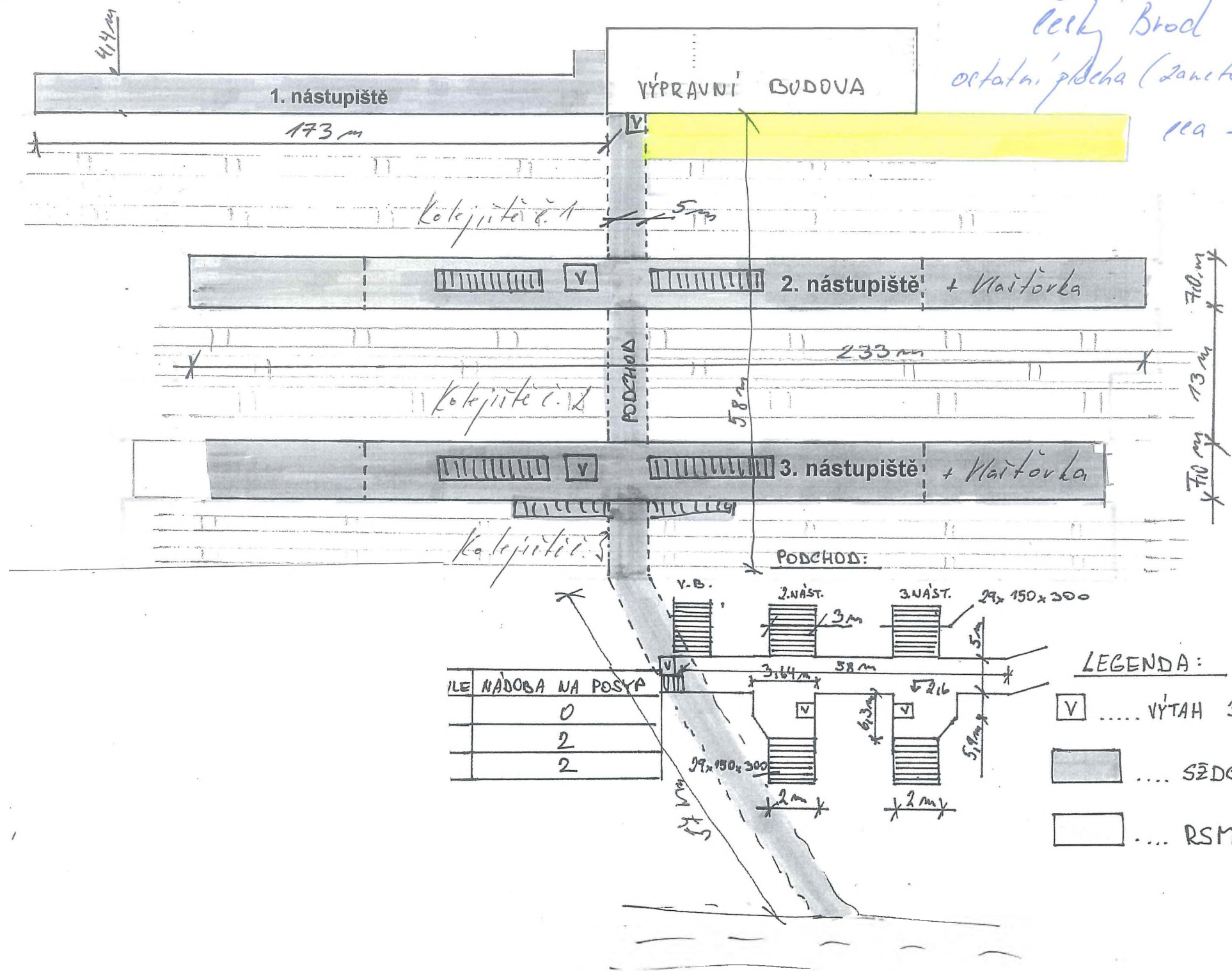
Prístrešok č. 1 - 5m x 12m (betón)
- II - č. 2 - 2,5m x 19m (dlažba)



Čeky' Brod - SON

ostatní plocha (zaujetí, odpady)

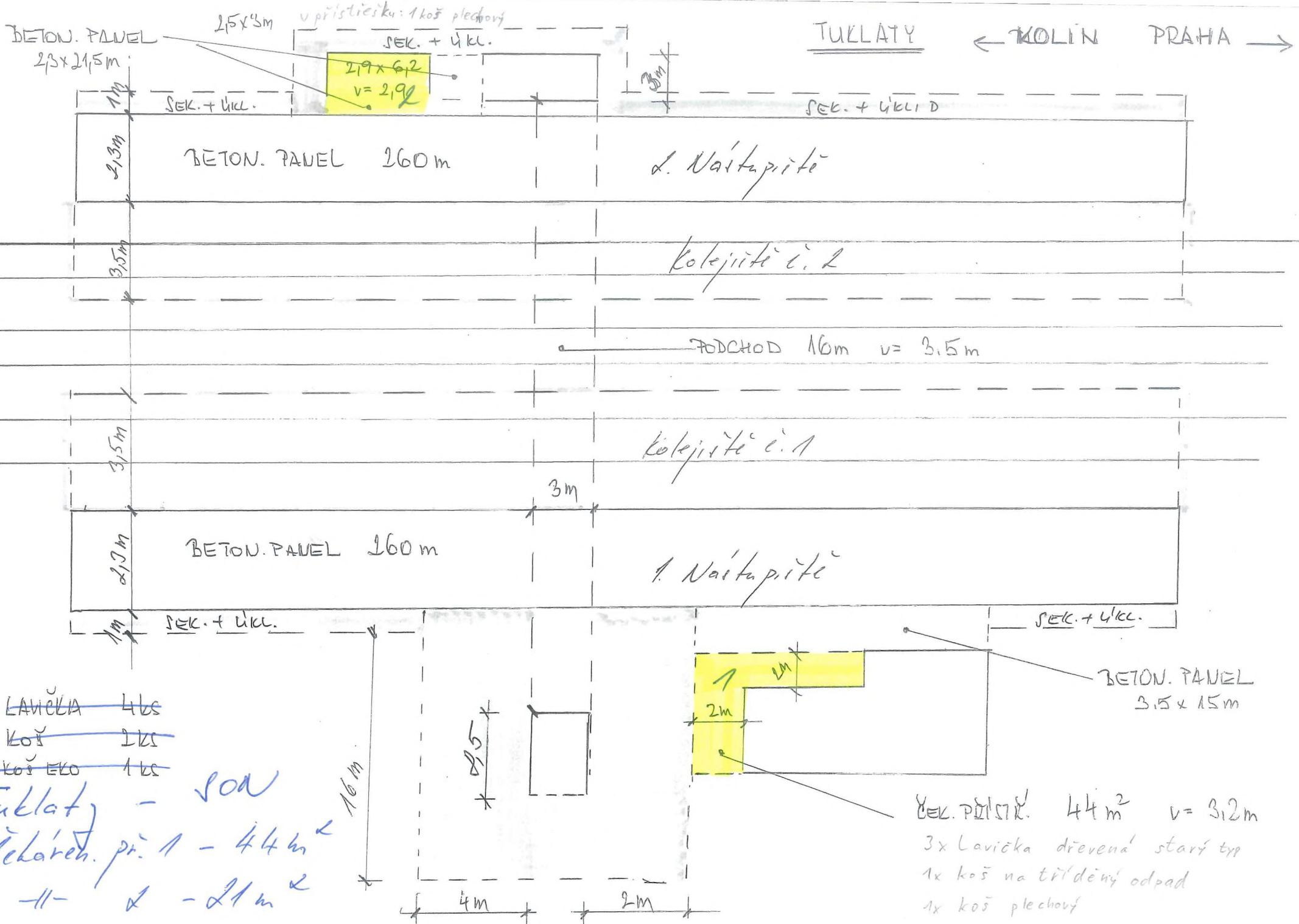
1ca - 200m^e



ILE NÁDOBA NA POSYP
0
2
2

LEGENDA:

- V VÝTAH 3x2m
- SĚDE SO.
- RSM



- ~~LAVIČKA 4ks~~
- ~~KOŠ 1ks~~
- ~~KOŠ EKO 1ks~~

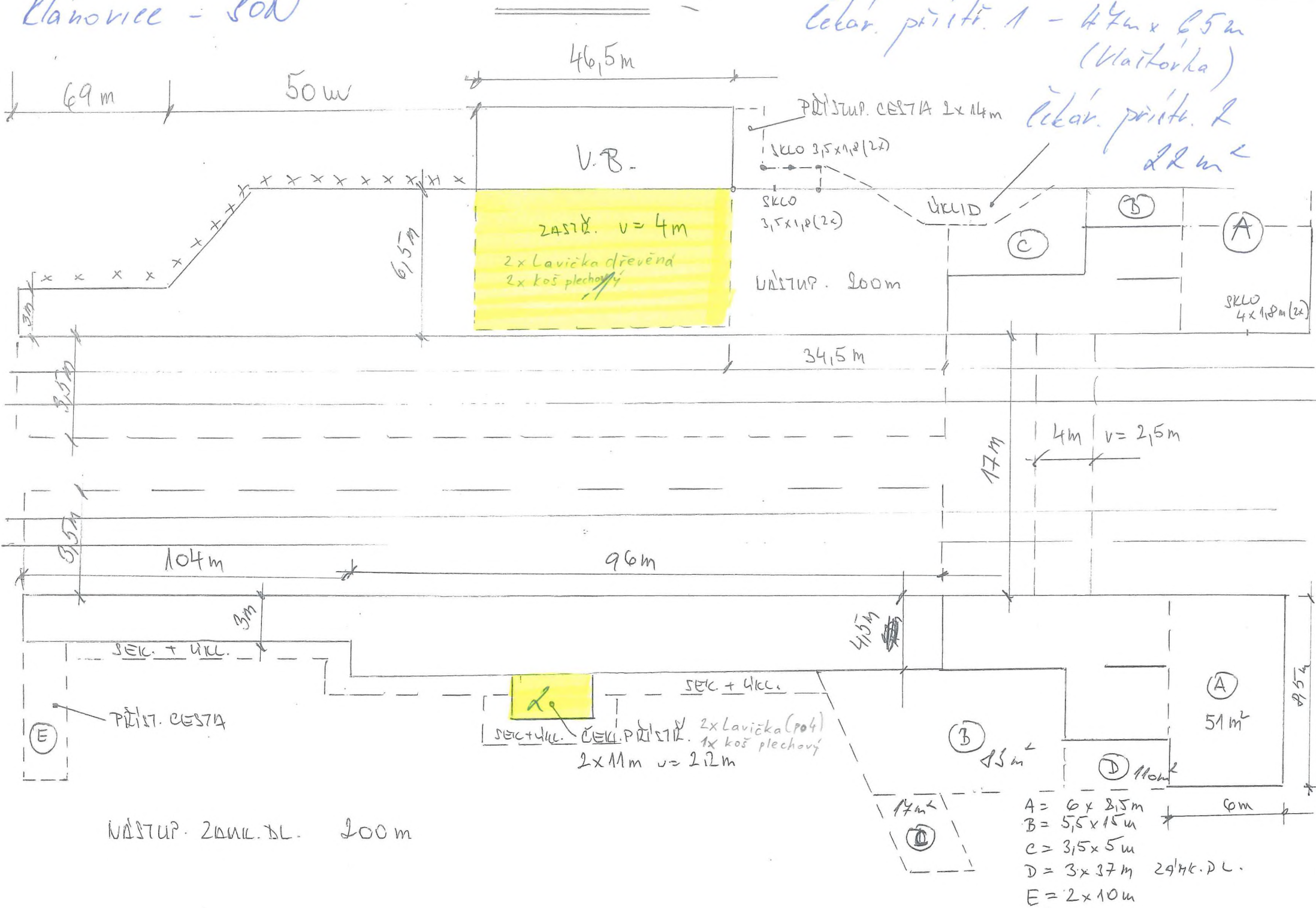
Tuklaty - 100m
 Čekáren. př. 1 - 44m
 -11- 2 - 21m

SEK. PŘÍSTĚK 44m² v=3.2m
 3x Lavička dřevná starý typ
 1x koš na tříděný odpad
 1x koš plechový

Klánský - SON

čikar. příst. 1 - 44m x 65m
(Vlažňovka)

čikar. příst. 2
22m



V.B.

ZASTĚ. v = 4m

2x Lavička dřevěná
2x koš plechový

PŘÍSTUP. CESTA 2x 14m

SKLO 3,5x1,8 (2x)

SKLO 3,5x1,8 (2x)

NÁSTUP. 200m

UKLID

(C)

(B)

(A)

SKLO 4x1,8m (2x)

34,5m

17m

4m v = 2,5m

104m

96m

3m

SEK. + UKL.

SEK + UKL.

(E)

PŘÍST. CESTA

SEK + UKL.

ČEK. PŘÍST. 2
2x Lavička (po4)
1x koš plechový
2x 11m v = 2,2m

(B)

8,5m

(D)

11,0m

(A)

51m²

NÁSTUP. 200m. DL. 200m

A = 6 x 8,5m

B = 5,5 x 15m

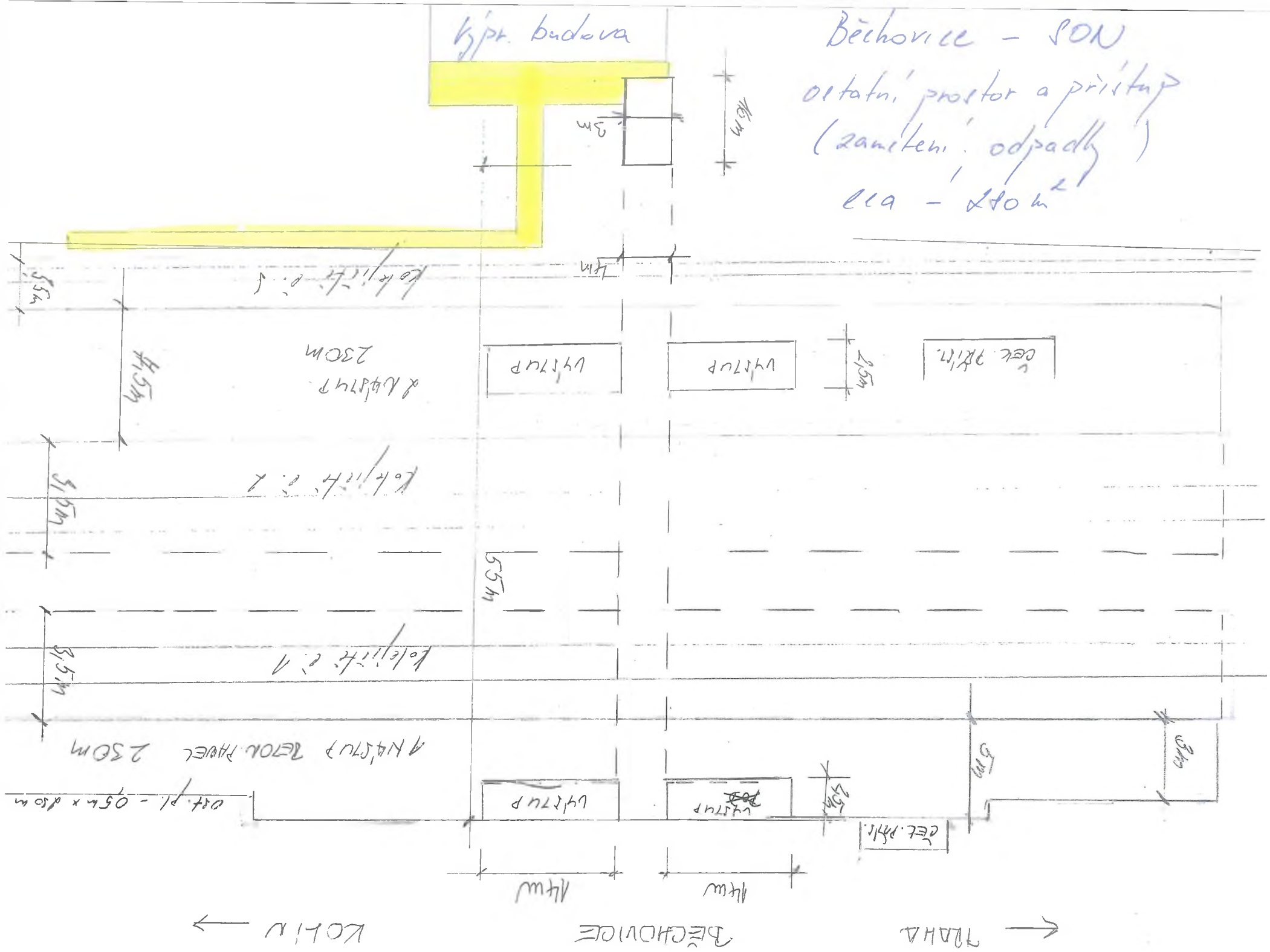
C = 3,5 x 5m

D = 3 x 37m 297k. p.l.

E = 2 x 10m

Běchovice - SON
 ostatní prostor a přístup
 (zanícení, odpady)
 219 - 240 m²

kypt. budova



1. nákladní pítko - 1800 m² - součástí odpady
 2. hala před kolejištěm + schody a balky - 1400 m²
 3. detailní plocha - 1400 m²

266 000
 Mapa vymezená podle ČSN 01 3410, ČSN 01 3411, a TZ 01 3412
 1:1000
 1704.287
 Třída přesnosti měřování: 3

266
 Zpracováno a vytištěno: DDC - DDC a.z., Středisko geodetické Praha
 5. října 2004



1:1000 - správně měří se vše a kótují
 1:1000 - měří se vše a kótují

1501.266 - Praha Masarykovo nádraží

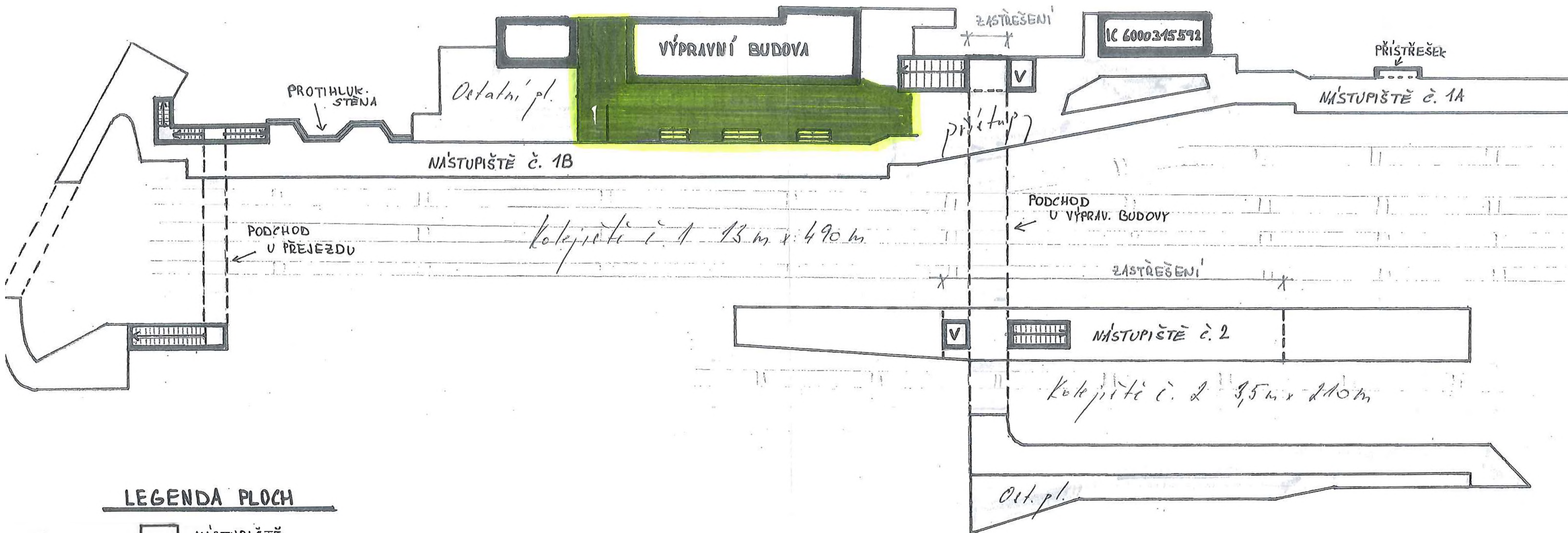
MŠB PRAHA MASARYKOVO NÁDRAŽÍ	
5000	333 013
5000	333 014
5000	333 015
5000	333 016
5000	333 017
5000	333 018
5000	333 019
5000	333 020
5000	333 021
5000	333 022
5000	333 023
5000	333 024
5000	333 025
5000	333 026
5000	333 027
5000	333 028
5000	333 029
5000	333 030
5000	333 031
5000	333 032
5000	333 033
5000	333 034
5000	333 035
5000	333 036
5000	333 037
5000	333 038
5000	333 039
5000	333 040
5000	333 041
5000	333 042
5000	333 043
5000	333 044
5000	333 045
5000	333 046
5000	333 047
5000	333 048
5000	333 049
5000	333 050

266
 1:1000
 1704.287
 Třída přesnosti měřování: 3

ĚST. ÚVALY
SCHÉMA ÚKLIDŮ

- ČD

Prostor před VB - zameteni; odpady; lavice
 cca - 300 m



LEGENDA PLOCH

- NÁSTUPIŠTĚ
- PŘÍSTUPOVÉ CESTY
- ÚKLID RSM
- ZELEŇ (SEKÁNÍ)
- V VÝTAH

