

Smluvní strany:**Jihomoravské muzeum ve Znojmě, příspěvková organizace**

se sídlem: Přemyslovců 129/8, PSČ 669 02 Znojmo

zastoupené: Ing. Vladimírou Durajkovou, ředitelkou

IČ: 00092738

DIČ: není plátc DPH

jako „půjčitel“

a

Moravské zemské muzeum

se sídlem: Zelný trh 299/6, PSČ 659 37 Brno

zastoupené: Mgr. Jiřím Mitáčkem, Ph.D., generálním ředitelem

IČ: 00094862

DIČ: CZ00094862

jako „vypůjčitel“

uzavírají v souladu s ustanovením § 2193 až 2200 zákona č. 89/2012 Sb., občanského zákoníku, níže uvedeného dne, měsíce a roku tuto

SMLOUVU O VÝPŮJČCE Č. Sb32/2017**I. Předmět a účel výpůjčky**

1. Jihomoravský kraj je vlastníkem sbírkových předmětů, které jsou v souladu se zákonem č. 122/2000 Sb., o ochraně sbírek muzejní povahy a o změně některých dalších zákonů, ve znění pozdějších předpisů, zapsány v Centrální evidenci Ministerstva kultury ČR jako Sbirka Jihomoravského muzea ve Znojmě pod ev. č. MZN/002-05-10/175002. Vlastník předal na základě zřizovací listiny půjčiteli právo se sbírkovými předměty hospodařit.
2. Půjčitel má na základě zřizovací listiny předanou do správy k vlastnímu hospodářskému využití sbírku zapsanou v Centrální evidenci Ministerstva kultury ČR pod ev.č. MZN/002-05-10/175002, jejíž součástí jsou sbírkové předměty uvedené v příloze č. 1 (dále jen „sbírkové předměty“), která je nedílnou součástí této smlouvy.
3. Půjčitel dočasně a bezúplatně přenechává vypůjčiteli sbírkové předměty na základě předávacího protokolu, který tvoří přílohu č. 2 a je nedílnou součástí této smlouvy, za účelem jejich umístění v expozici Prezentace Jihomoravského kraje v Moravském zemském muzeu na adrese Brno, Zelný trh 299/6.
4. Veškerá práva vlastníka i půjčitele ke sbírkovým předmětům zůstávají touto smlouvou nedotčena.
5. Smluvní strany prohlašují ve shodě, že sbírkové předměty jsou způsobilé pro účel výpůjčky.

II. Doba výpůjčky

1. Smlouva o výpůjčce se sjednává na dobu určitou, a to od **01.12.2017 do 09.02.2018** včetně.
2. Vypůjčitel se zavazuje sbírkové předměty vrátit půjčiteli nejpozději do 09.02.2017 včetně.
3. O případné prodloužení výpůjčky sbírkových předmětů je vypůjčitel povinen požádat půjčitele nejpozději **30 dnů** před ukončením původní lhůty.

III. Přeprava sbírkového předmětu

1. Smluvní strany se dohodly, že nakládku, přepravu a vykládku sbírkových předmětů, včetně jejich předání zpět zajišťuje na svůj náklad a na svou odpovědnost půjčitel.

IV. Povinnosti vypůjčitele

1. Sbírkové předměty může vypůjčitel užít výhradně k účelu uvedenému v čl. I. odst. 3 této smlouvy a nesmí je bez písemného souhlasu půjčitele přenechat k užívání žádné třetí osobě.
2. Vypůjčitel nesmí bez předchozího písemného souhlasu půjčitele sbírkové předměty umístit na jiném než sjednaném místě (viz čl. I. odst. 3 této smlouvy), ledaže by to bylo nezbytné k odvrácení hrozící škody na sbírkových předmětech.
3. Vypůjčitel je povinen po dobu výpůjčky zajistit ochranu, bezpečnost a úplnost sbírkových předmětů včetně dodržování platných protipožárních a jiných předpisů vztahujících se k předmětu výpůjčky.
4. Vypůjčitel se zavazuje zabezpečit **vhodné klimatické podmínky v prostorách, kde jsou sbírkové předměty umístěny** dle přílohy č. 3, která je nedílnou součástí této smlouvy.
5. Vypůjčitel je povinen umožnit půjčiteli průběžnou kontrolu sbírkových předmětů a řídit se jeho připomínkami.
6. Na sbírkových předmětech nesmí být po dobu trvání výpůjčky dle této smlouvy prováděny restaurátorské, konzervátorské ani jiné zásahy.
7. Vypůjčitel od okamžiku převzetí až do předání sbírkových předmětů zpět půjčiteli nese objektivní odpovědnost za jejich poškození, zničení nebo ztrátu, a to v souladu s příslušnými ustanoveními zákona č. 89/2012 Sb., občanského zákoníku. Vypůjčitel je povinen uhradit půjčiteli vzniklou škodu, přičemž výše vzniklé škody bude vyčíslena dle **aktuálního znaleckého posudku** zadaného půjčitelem. Úhradu za vypracování znaleckého posudku zajistí vypůjčitel.
8. Za řádné pojištění sbírkových předmětů zodpovídá vypůjčitel. Vypůjčitel je povinen zajistit pojištění vypůjčených sbírkových předmětů od doby jejich převzetí až po jejich předání zpět půjčiteli. Vypůjčitel prohlašuje, že zapůjčené sbírkové předměty budou při převzetí řádně pojištěny pojistnou smlouvou uzavřenou mezi vypůjčitelem a Kooperativa pojišťovna, a.s. Vienna Insurance Group, IČ: 47116617 a kopie pojistné smlouvy bude při převzetí sbírkových předmětů půjčiteli předložena. O jakékoliv změně v této věci bude vypůjčitel bezodkladně informovat půjčitele.
9. Pokud vypůjčitel poruší jakoukoliv povinnost vyplývající pro něj z této smlouvy, má půjčitel právo od této smlouvy odstoupit. Tím není dotčeno právo půjčitele na náhradu škody. V případě, kdy půjčitel odstoupí od smlouvy, je vypůjčitel povinen sbírkový předmět bez zbytečného odkladu vrátit půjčiteli.
10. Půjčitel má právo žádat, aby mu i jednotlivé vypůjčené sbírkové předměty byly vráceny před sjednanou lhůtou výpůjčky.
11. Vypůjčitel bere na vědomí, že zhotovování kopií a replik sbírkových předmětů či jejich použití k jakýmkoliv jiným účelům než je uvedeno v čl. I. odst. 3 smlouvy, podléhá písemnému souhlasu půjčitele. V opačném případě se jedná o porušení příslušných ustanovení zákona č. 121/2000 Sb., o právu autorském, o právech souvisejících s autorským právem a o změně některých zákonů (autorský zákon), ve znění pozdějších předpisů.
12. Vypůjčené sbírkové předměty bez písemného souhlasu půjčitele nesmějí být fotografovány, filmovány ani jinak reprodukovány a využívány pro komerční účely.

Reprodukce sbírkových předmětů mohou být realizovány za následujících podmínek, nedohodnou-li se strany písemně jinak:

- a) reprodukce budou použity za účelem vytvoření katalogu stálé expozice uvedené v čl. I. odst. 3 smlouvy nebo publikace s ní související,
- b) zveřejnění reprodukcí vypůjčitelem (kromě celkových fotografických záběrů výstavy a prezentaci stálé expozice v tisku) je možné jen na základě předchozí písemné dohody obou smluvních stran.

Jiný způsob reprodukce (rozmnožování či rozšiřování) sbírkových předmětů vypůjčitelem nebo jinými třetími stranami je zakázán. Za plnění této povinnosti plně odpovídá vypůjčitel.

13. Při jakémkoliv zveřejňování sbírkových předmětů nebo jejich reprodukcí je vypůjčitel povinen uvádět, že sbírkové předměty pocházejí ze sbírek **Jihomoravského muzea ve Znojmě, příspěvkové organizace** (např. v katalogu, publikacích, popiskách aj.).
14. Vypůjčitel je povinen neprodleně informovat půjčitele o všech skutečnostech, které se týkají změny stavu sbírkových předmětů, zejména jejich poškození, zničení nebo ztráty.
15. Nedohodnou-li se smluvní strany jinak, vypůjčitel předá půjčiteli dva bezplatné výtisky pozvánek, plakátů apod. a jeden výtisk publikace či katalogu.

VI. Závěrečná ustanovení

1. Změny a doplňky této smlouvy lze činit pouze písemnými číslovanými dodatky, odsouhlasenými oběma smluvními stranami a podepsanými zástupci obou smluvních stran.
2. Tato smlouva je sepsána ve třech vyhotoveních, z nichž jedno vyhotovení obdrží vypůjčitel, dvě vyhotovení obdrží půjčitel.
3. Smlouva podléhá uveřejnění v registru smluv. Smluvní strany se dohodly, že návrh na uveřejnění smlouvy v registru smluv podá půjčitel.
4. Smlouva nabývá platnosti dnem podpisu oprávněnými zástupci smluvních stran a účinnosti nejdříve dnem uveřejnění v informačním systému registru smluv dle zákona 340/2015 Sb.

Ve Znojmě dne 14. 11. 2017



Jihomoravské muzeum ve Znojmě
příspěvková organizace
Ing. Vladimíra Durajková
ředitelka
půjčitel



Moravské zemské muzeum
Mgr. Jiří Mitáček, Ph.D.
generální ředitel
vypůjčitel
Moravské zemské muzeum
659 37 Brno, Zelný trh 6
IČ: 00094862, DIČ: CZ00094862
www.mzm.cz
3

Příloha:

1. Seznam sbírkových předmětů
2. Protokol o předání a převzetí sbírkových předmětů
3. Normy optimálních klimatických a světelných podmínek pro jednotlivé materiály
4. Fotodokumentace sbírkových předmětů

Seznam sbírkových předmětů

- 1) **A 31620/1-7:** depot 6 ks bronzových srpů a 1 ks kopí. Pozdní doba bronzová - podolská fáze středodunajských popelnicových polí; Mikulovice; Mikulovický les. Pojistná hodnota: Každý srp 7.000,- Kč (celkem 42.000,- Kč); kopí 10.000,- Kč; dohromady tedy 52.000,- Kč
- 2) **A 5313:** spona s osmičkovitě točeným lučíkem - velatická fáze středodunajských popelnicových polí (d 175 mm; š 28 mm); Bítov. Pojistná hodnota: 35.000,- Kč
- 3) **A 30606/52:** tenkostěnný pohárek s baňatým tělem a vně vyhnutým okrajem; povrch zdobený kombinací malované a plastické výzdoby. Kultura s moravskou malovanou keramikou (v 220 mm; okraj 105 mm; průměr výdutě 155 mm); Mašovice. Pojistná hodnota: 40.000,-
- 4) **Př. č. 38/2015:** osudí s plastickými žebry na výduti; starší doba bronzová - věteřovská skupina (průměr okraje 140 mm; průměr výdutě 200 mm; výška 100 mm); Dyje. Pojistná hodnota: 50.000,- Kč
- 5) **Př. č. 38/2015/1:** dóza na nožkách s vhloubenou výzdobou vyplněnou bílou inkrustační pastou; starší doba bronzová - věteřovská skupina skupina (průměr okraje 115 mm; průměr výdutě 140 mm; výška 50 mm); Dyje. Pojistná hodnota: 10.000,-
- 6) **Ř 425:** "Hemina" (pův. řecká dutá míra - přes 1/4 l), gotická, z bronzu ulitá nádoba sloužící k odměřování vinného desátku, znojemští Němci ji roku 1938 darovali Adolfu Hitlerovi během jeho návštěvy města v roce 1938; klášter Louka u Znojma; rok 1497. Rozměry: v 18 cm, průměr dna 12 cm, průměr okraje 15 cm. Pojistná hodnota: 250.000,- Kč
- 7) **Ř 135:** "Rvačka o mužské kalhoty", satirický litinový reliéf k zavěšení na stěnu, nápis "Schaut ihr Menner und Jungeseln wie sich dise Weiber stelen. Sie halten ia mit gantzer Macht um dise Hose ein ofne Schlacht"; autorem německý umělec Matthias Effenberg; Znojmo; rok 1648. Rozměry: v 20,5 cm, š 17,5 cm. Pojistná hodnota: 100.000,-
- 8) **Hb 17:** Dřevěná, tzv. "selská" citera na osm strun; Starý Šaldorf; přelom 17. - 18. století. Rozměry: d 51 cm, š 23,5 cm, hloubka 4,5 cm. Pojistná hodnota: 30.000,- Kč
- 9) **T 86:** Krepína, černý krajkový čepec ke kroji vdané ženy; Starý Šaldorf; počátek 19. století. Pojistná hodnota: 30.000,-
- 10) **Me 21/A:** Medaile na památku světové války - A: císař František Josef I. - busta. R: Bohyně Viktorie s vojáky v zákopu a datací 1914. Autor: A. Hartig. P. 50 mm, bronz. Pojistná hodnota: 10.000,- Kč.
- 11) **Me 21/B:** Medaile na památku světové války - A: císař František Josef I. - busta. R: Bohyně Viktorie s vojáky v zákopu a datací 1914. Autor: A. Hartig. P. 50 mm, bronz. Pojistná hodnota: 10.000,- Kč
- 12) **Me 75/A:** Medaile 50 let trvání Červeného kříže v Rakousku, se stužkou, oválná. A: Dva andělé držící plastický štít s červeným křížem na bílém poli. Patriae ac Humanitati. R: 1864-1914. V. 45 mm, š. 36 mm, žlutý kov. Pojistná hodnota: 10.000,- Kč
- 13) **Me 75/B:** Medaile 50 let trvání Červeného kříže v Rakousku, se stužkou, oválná. A: Dva andělé držící plastický štít s červeným křížem na bílém poli. Patriae ac Humanitati. R: 1864-1914. V. 45 mm, š. 36 mm, žlutý kov. Pojistná hodnota: 10.000,- Kč

- 14) **Me 43/A**: Pamětní medaile, z jejíhož prodeje byl podpořen vdovský a sirotčí fond po padlých znojemského c. k. pěšího pluku č. 99. A: Busty císařů Františka Josefa I. a Viléma II. R: Sedící lev z profilu. Nápis - "Niemals sich beugen, kräftig sich zeigen rufet die Arme der Götter herbei." Autor A. Grath. P. 61 mm. Kov se stříbrnou patinou. Pojistná hodnota: 10.000,- Kč
- 15) **Me 43/B**: Pamětní medaile, z jejíhož prodeje byl podpořen vdovský a sirotčí fond po padlých znojemského c. k. pěšího pluku č. 99. A: Busty císařů Františka Josefa I. a Viléma II. R: Sedící lev z profilu. Nápis - "Niemals sich beugen, kräftig sich zeigen, rufet die Arme der Götter herbei." Autor A. Grath. P. 61 mm. Kov s černou patinou. Pojistná hodnota: 10.000,- Kč
- 16) **Me 838**: Medaile ze světové války - c. k. pěší pluk zeměbrany č. 24 Vídeň / Znojmo. A: Uprostřed dub s dvojhavým orlem v koruně, napravo muž sejíící obilí, nalevo voják. Opis. R: Věvec z dubového listí, zkřížené meče, pentle, uprostřed velká tabulka s německým nápisem. Opis s datací 1917. P. 80 mm. Pojistná hodnota: 10.000,- Kč

Příloha č. 2: ke smlouvě o výpůjčce č. Sb32/2017 ze dne 14. 11. 2017

Protokol
o předání a převzetí sbírkových předmětů

Sbírkové předměty dle smlouvy o výpůjčce č. Sb32/2017 ze dne 14. 11. 2017 byly převzaty dne:

za půjčitele předal:

za vypůjčitele převzal:

.....
jméno, podpis

.....
jméno, podpis

Sbírkové předměty dle této smlouvy byly vráceny dne:

za půjčitele převzal:

za vypůjčitele předal:

.....
jméno, podpis

.....
jméno, podpis

Sbírkové předměty byly vráceny v úplnosti: ano* - ne* ve stavu:

.....

Sbírkové předměty byly zařazeny zpět do sbírky dne:

.....
podpis správce sbírky

*nehodící škrtněte

Příloha č. 3: ke smlouvě o výpůjčce č. Sb32/2017 ze dne 14. 11. 2017

Normy optimálních klimatických a světelných podmínek pro jednotlivé materiály dle kritérií ICOM a ICCROM

materiál	teplota ve °C tolerance ± 1°C	vlhkost v % tolerance ± 5%	max. osvětlení pro prezentaci v lx
papír	18	50	50 bez UV
textil	18	50	50 bez UV
dřevo	18	55	150
keramika	18	45	300
sklo	18	35	300
kámen	18	45	300
kov	18	30	300
obrazy	18	50	150
fotografie a diapozitivy	15	35	50 bez UV
fotografické desky	15	35	50 bez UV
filmy	12	30	50 bez UV

Maximální intenzita osvětlení:

- **50 lx** (maximální přípustná doba osvětlení 0,05 Mlxhod/rok, tj. cca 3 měsíce / =100 dní / po 10 hodinách)

pro předměty velmi citlivé vůči světlu:

kresby, akvarely, kvaše, koláže, miniatury, tisky a rytiny, rukopisy, tapety, známky, veškerý textil, gobelíny, prapory, různá etnografika, barevné kůže, přírodniny (hlavně peří, kožešiny, motýli), daguerrotypie a příbuzné techniky, klasické barevné fotografie, černobílá fotografie, diapozitivy.

- **150 lx**

pro předměty méně citlivé vůči světlu:

oleje, tempery, dřevo, nábytek, laky evropské a orientální, nebarvené kůže, rohovina, slonovina, kost.

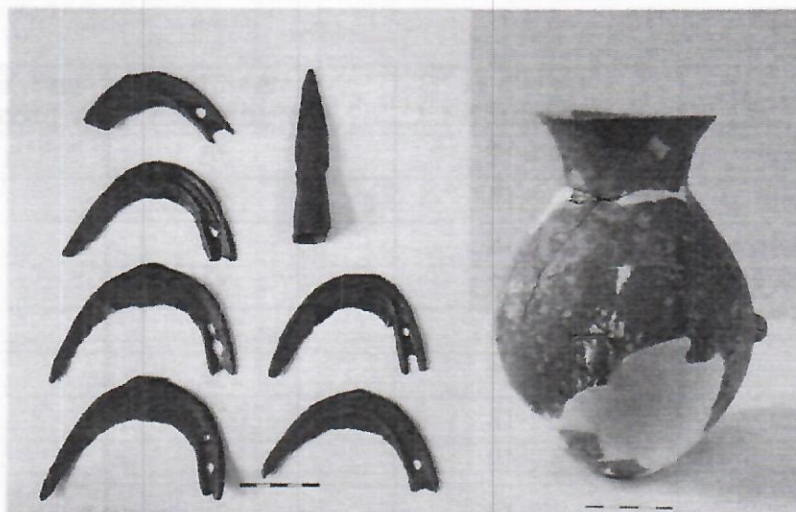
- **300 lx**

kovy, kámen, neglazovaná keramika, případně předměty, u nichž nemá změna barvy význam.

Zajištění vyloučení přímého dopadu slunečního záření.

Příloha č. 4: ke smlouvě o výpůjčce č. Sb32/2017 ze dne 14. 11. 2017

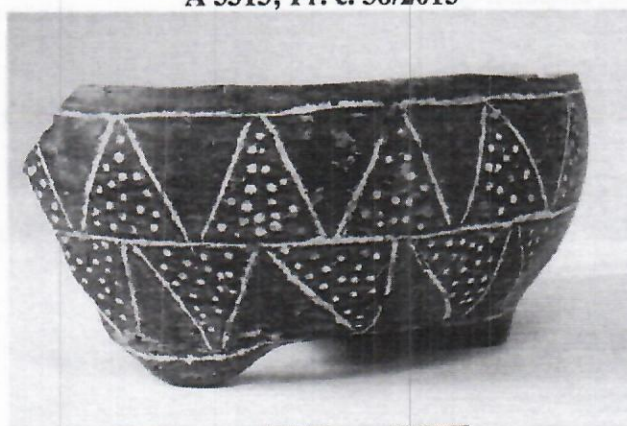
Fotodokumentace sbírkových předmětů



A 31620/1-7; A 30606/52



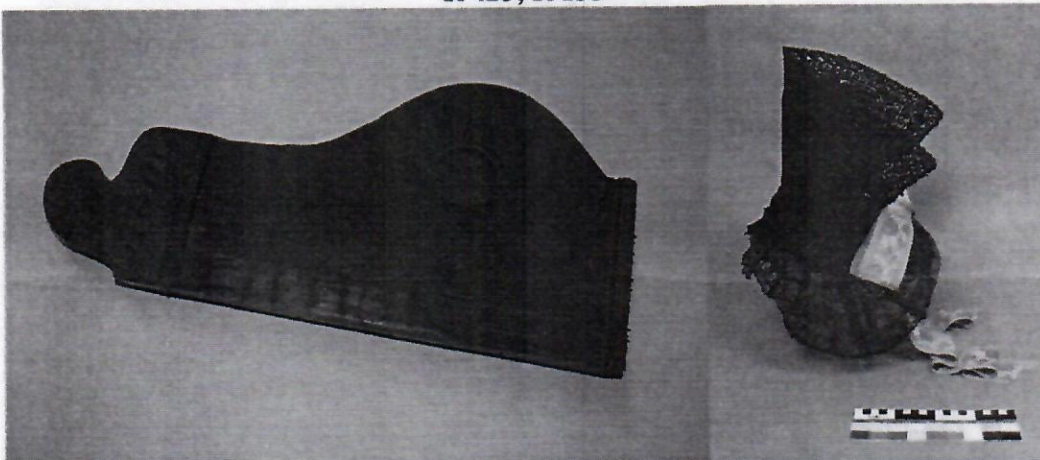
A 5313; Př. č. 38/2015



Př. č. 38/2015/1



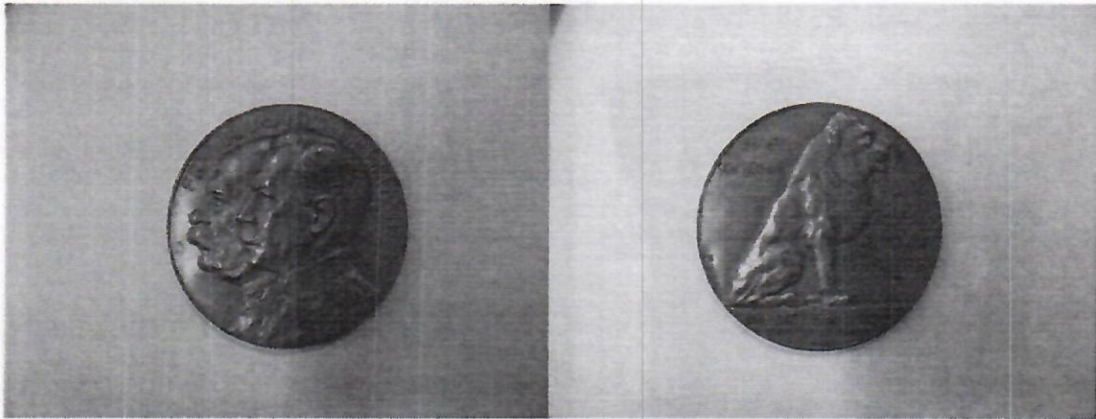
Ř 425; Ř 135



Hb 17; T 86



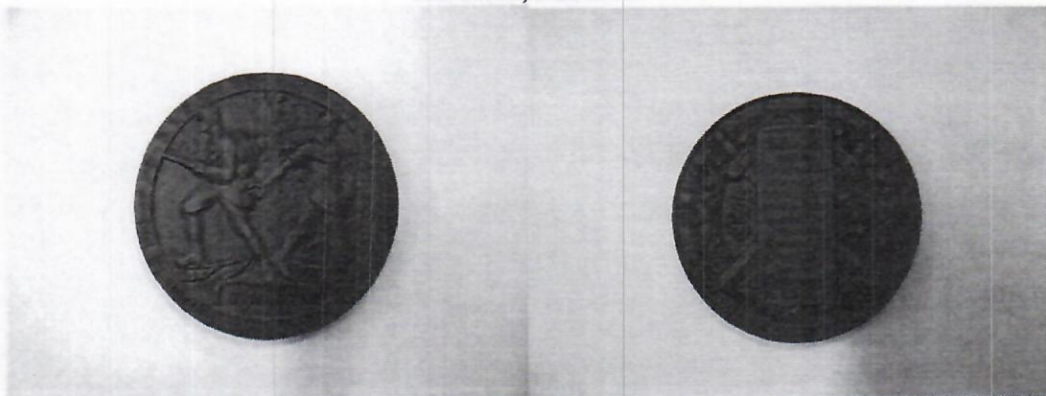
Me 21/A; Me 21/B



Me 43/A; Me 43/B



Me 75/A; Me 75/B



Me 838 (avers a revers)