

SMLOUVA O DÍLO

uzavřená dle ustanovení § 2586 a násl. zákona č. 89/2012 Sb., občanský zákoník, ve znění pozdějších předpisů.

Dodavatel:

Střední odborná škola stavební Karlovy Vary, příspěvková organizace

nám. K. Sabiny 159/16

360 01 Karlovy Vary

IČO: 00669725, DIČ: CZ00669725

zastoupená: Mgr. Michalem Vachovcem

.....
Odběratel:

Domov mládeže a školní jídelna Karlovy Vary, příspěvková organizace

Lidická 590/38,

Karlovy Vary

360 01

IČO: 00076988

DIČ: CZ00076988

zastoupená: Mgr. Hanou Volánkovou

Smluvní strany uzavřely v souladu s ustanovením § 2586 a násl. zákona č. 89/2012 Sb., občanský zákoník, ve znění pozdějších předpisů následující smlouvu o dílo (dále jen *smlouva*)

I. Předmět smlouvy

1.1. Předmětem této smlouvy je zhotovení a následná montáž **Žákovské kuchyňky** dle odsouhlasených výkresů určených pro práci žáků (dále jen „*dílo*“).

1.2. Zhotovitel se zavazuje provést dílo nejpozději do 03/2018 (nutná telefonická dohoda termínu montáže).

1.3. Dílo bude namontováno a předáno v sídle odběratele.

1.4. Objednavatel se zavazuje: Před samotnou montáží vyztužit stěnu u skladu pro zavěšení horních skříněk. Připravit přívod elektřiny pro zásuvky kuchyňského ostrůvku. Dále pak připravenost rozvodů elektro (zásuvky, světla, digestoř) a vodoinstalace pro samotnou kuchyňskou linku.

II. Cena díla a záruční doba

2.1. Odběratel se zavazuje uhradit zhotoviteli za dílo provedené v souladu s touto smlouvou cenu v celkové výši 91.198Kč (slovy: devadesátjednatísícstodevadesátosm korun českých).

Cenová rozvaha - kuchyňská sestava pro žáky DM Lidická			
A	Kuchyňská sestava A dl. 1800mm	sestava	15 055,00
B	Kuchyňská sestava B - tvar U	sestava	47 605,00
C	Ostrůvek oboustranný 1750 * 860 * 600mm, 2 el. dvojjásuvka	ks	11 525,00
D	Dvoukřídlová spižní skříň 600 * 2150 * 400mm,	ks	3 695,00
E	Jídelní stůl na FTU kovové černé podnoži 2000*750*800mm	ks	4 028,00
F	Odrážová deska v místě sezení 1800*200mm (2ks)	sestava	790,00
	dodávka		82 698,00
	přesun hmot		2 000,00
	montáž		5 000,00
	montážní prostředky	cca	1 500,00
	dodávka celkem	SUMA	91 198,00
Produktivní práce žáků je osvobozena od DPH!			

kuchyňská sestava:
korpus: lamino bílé hladké, hrana ABS 0,45mm hladká, záda MDF bílá hladká,
dvířka LTD Eger Bříza H 1733, hrana ABS 2 mm Hranipex HU 18 805,
pracovní deska tl. 28 Kronospan Pískovec 6522, těsnící lišta 6522 Pískovec,
zadní deska za kuchyňskou linkou pracovní deska tl. 28 Kronospan Pískovec 6522,
sokl bílý hladký - utěsnění prachovkou,
kuchyňský dřez BLANCO TIPO 9 E nerez přírodní lesk - rohový,
kuchyňský dřez BLANCO Rondosol nerez přírodní lesk (kruhový),
baterie BLANCO DARAS chrom.
Sestava neobsahuje elektrospotřebiče (vestavnou troubu, varnou desku, digestoř, osvětlení)

2.2. Cena za dílo uvedená předchozím odstavci 2.1. je pevnou cenou za dílo. Objednatel se zavazuje cenu zaplatit zhotoviteli na základě faktury na účet uvedený ve faktuře. Do 15dnů od převzetí řádně provedeného díla odběratelem

2.3. Zhotovitel poskytuje záruční dobu díla v délce 2 roky.

2.4. Objednatel je povinen reklamovat vady neprodleně. Závady budou odstraněny v přiměřené době max. do 30 dnů po oznámení. (Toto ustanovení se nevztahuje na závady vzniklé užíváním.)

III. Závěrečná ustanovení

3.1. Smluvní strany shodně prohlašují, že si tuto smlouvu před jejím podpisem přečetly, že byla uzavřena po vzájemném projednání podle jejich pravé a svobodné vůle, určitě, vážně a srozumitelně, nikoliv v tísní a za nápadně nevýhodných podmínek. Smlouva je sepsána ve dvou vyhotoveních, z nichž jedno obdrží odběratel a jedno zhotovitel, obě vyhotovení mají hodnotu originálu. Případné změny a doplňky této smlouvy budou provedeny písemně formou číslovaných dodatků, podepsanými oběma smluvními stranami.

3.2. Smlouva nabývá platnosti a účinnosti podpisem oběma smluvními stranami.

3.3. Smluvní strany se dohodly, že uveřejnění smlouvy v registru smluv provede objednavatel.

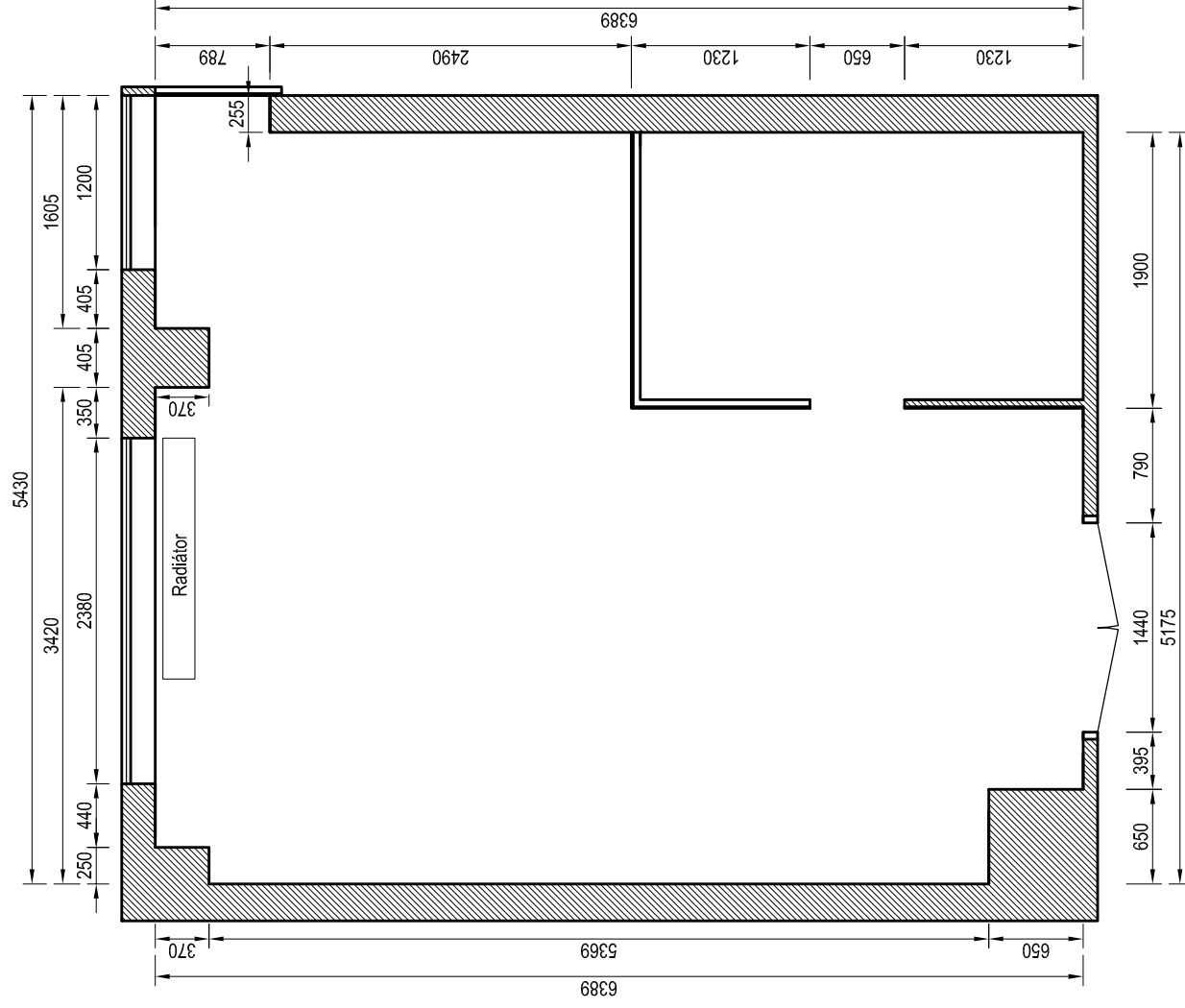
Kontakt na doručení oznámení o vkladu smluvní protistraně upv@stavebniskolakv.cz .

V Karlových Varech dne 13. 12. 2017

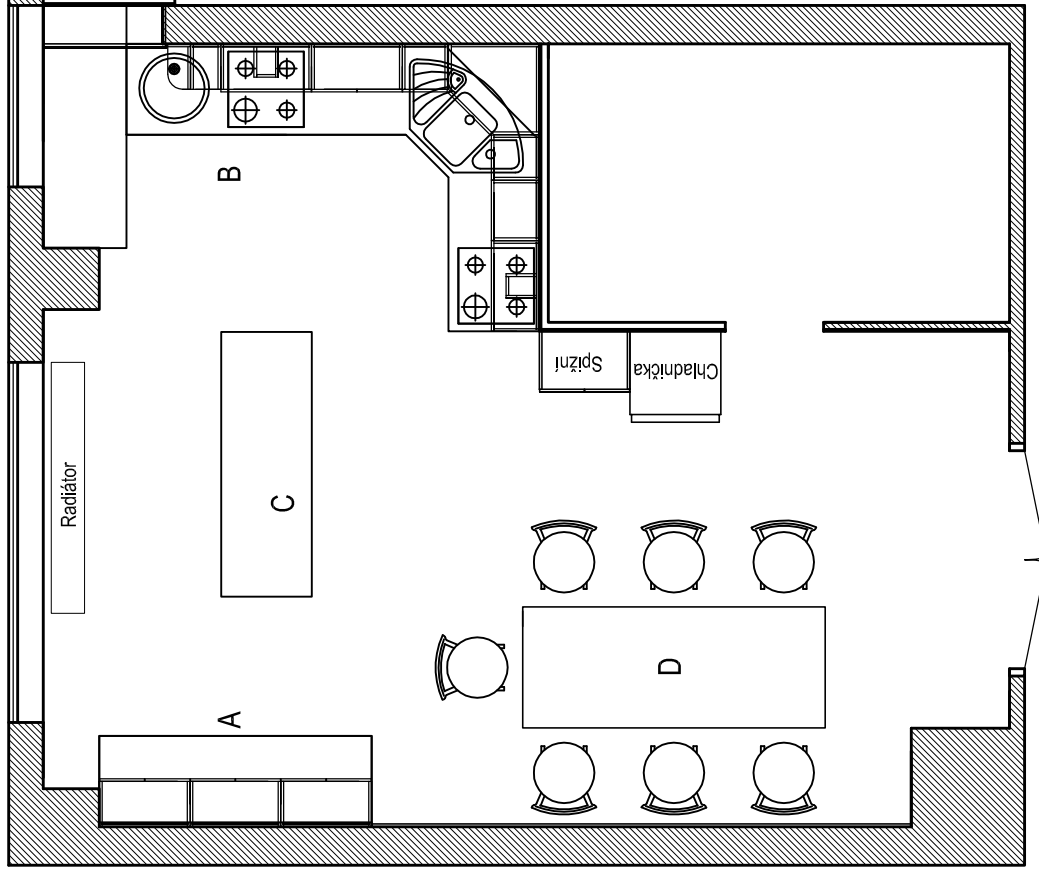
Odběratel

zhotovitel

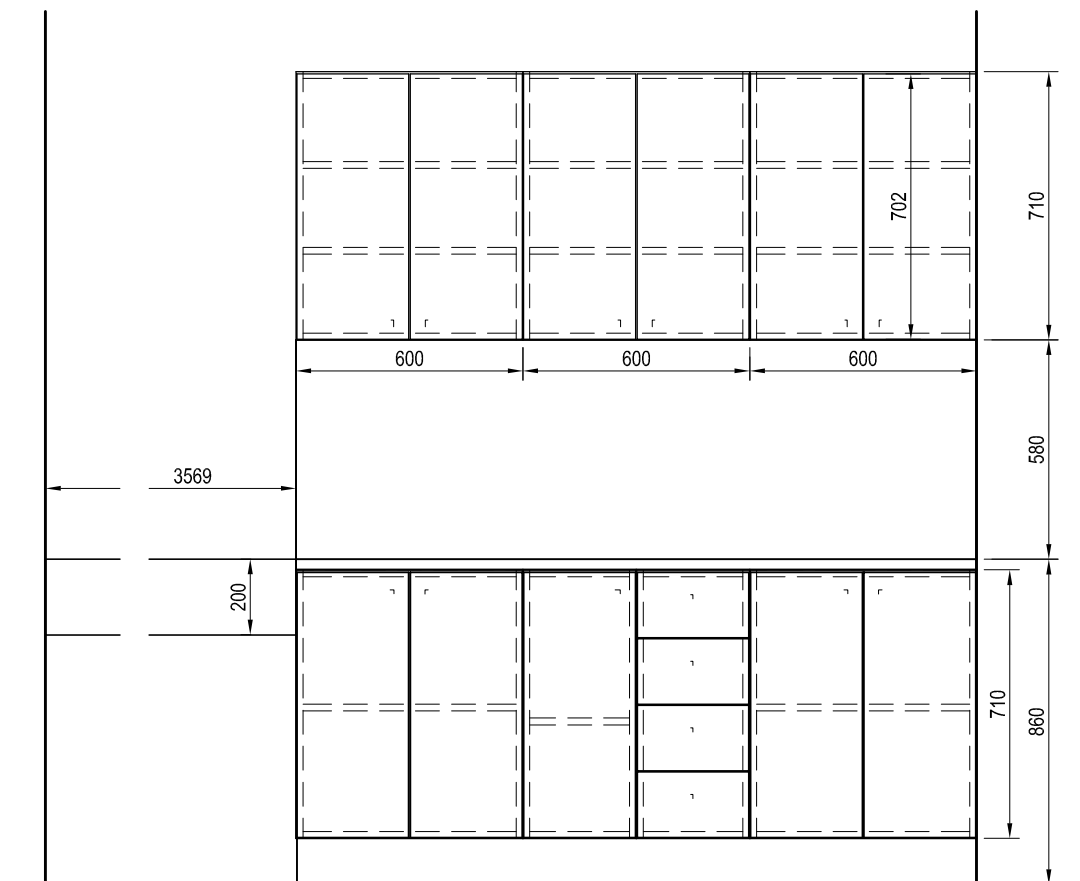
01. DM - stavba, M: 1:50



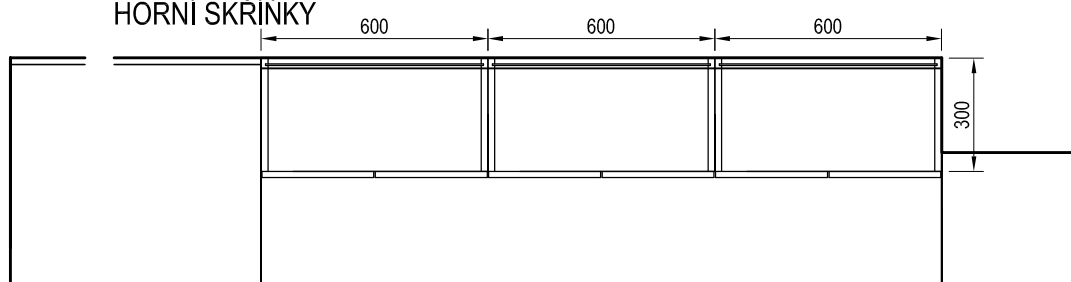
02. DM - situace, M: 1:50



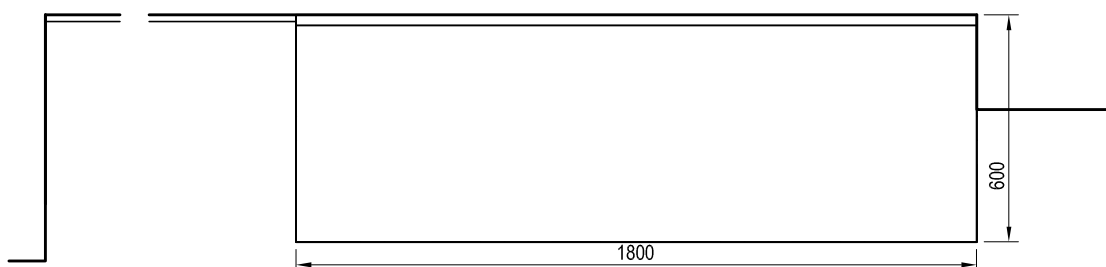
03. DM - část A, M: 1: 20



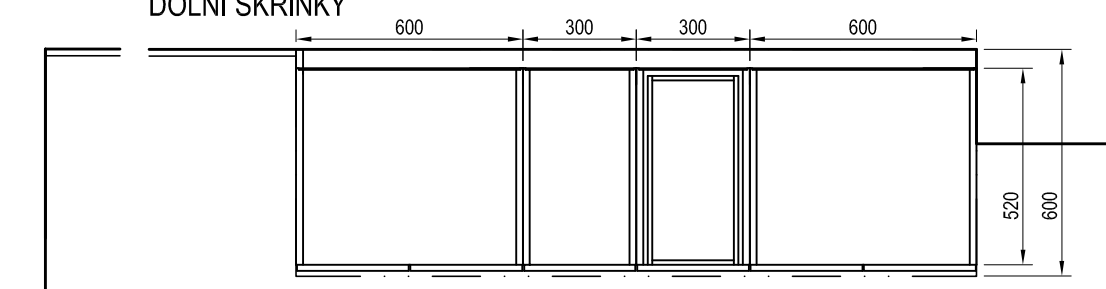
HORNÍ SKŘÍŇKY



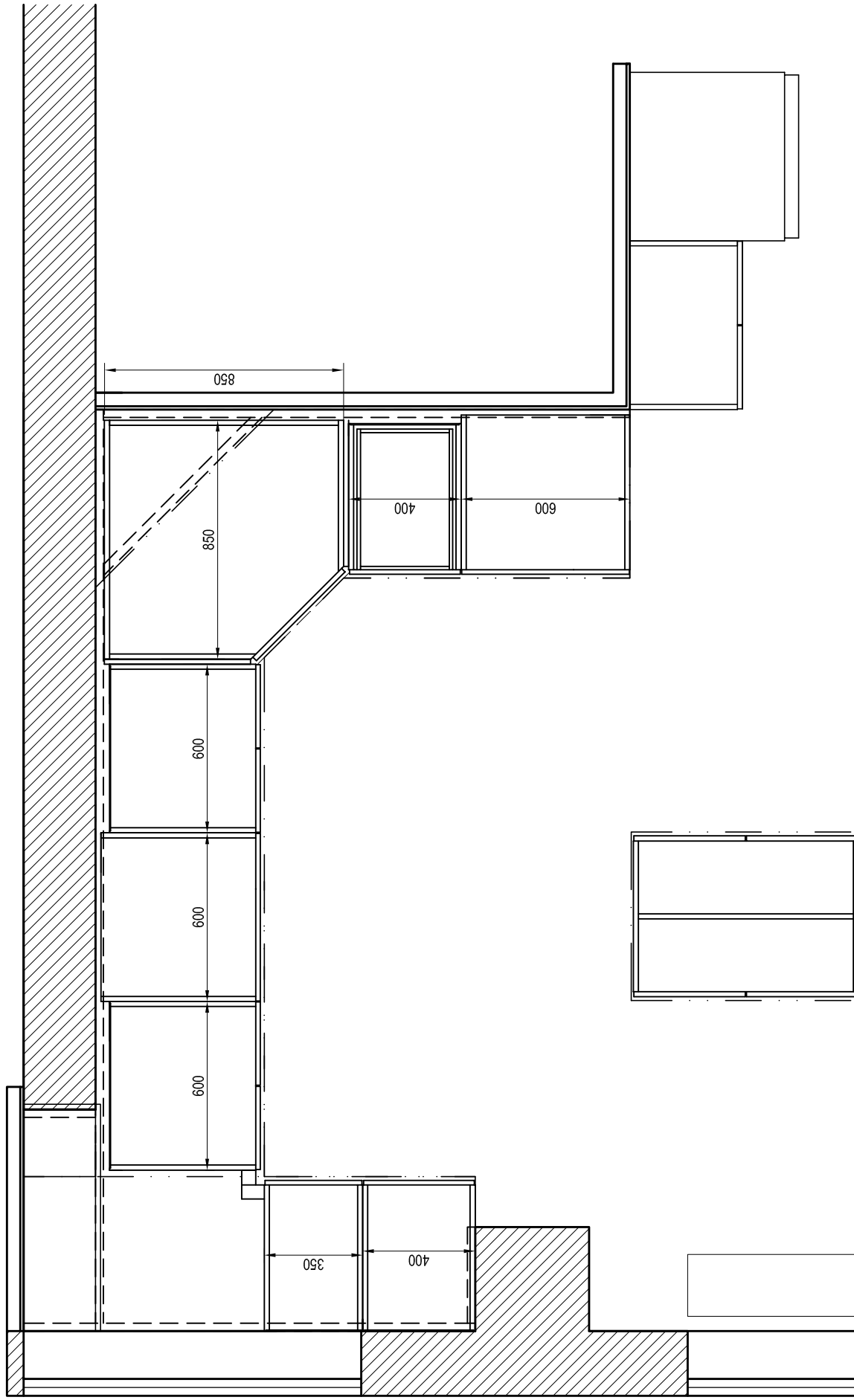
PRACOVNÍ DESKA



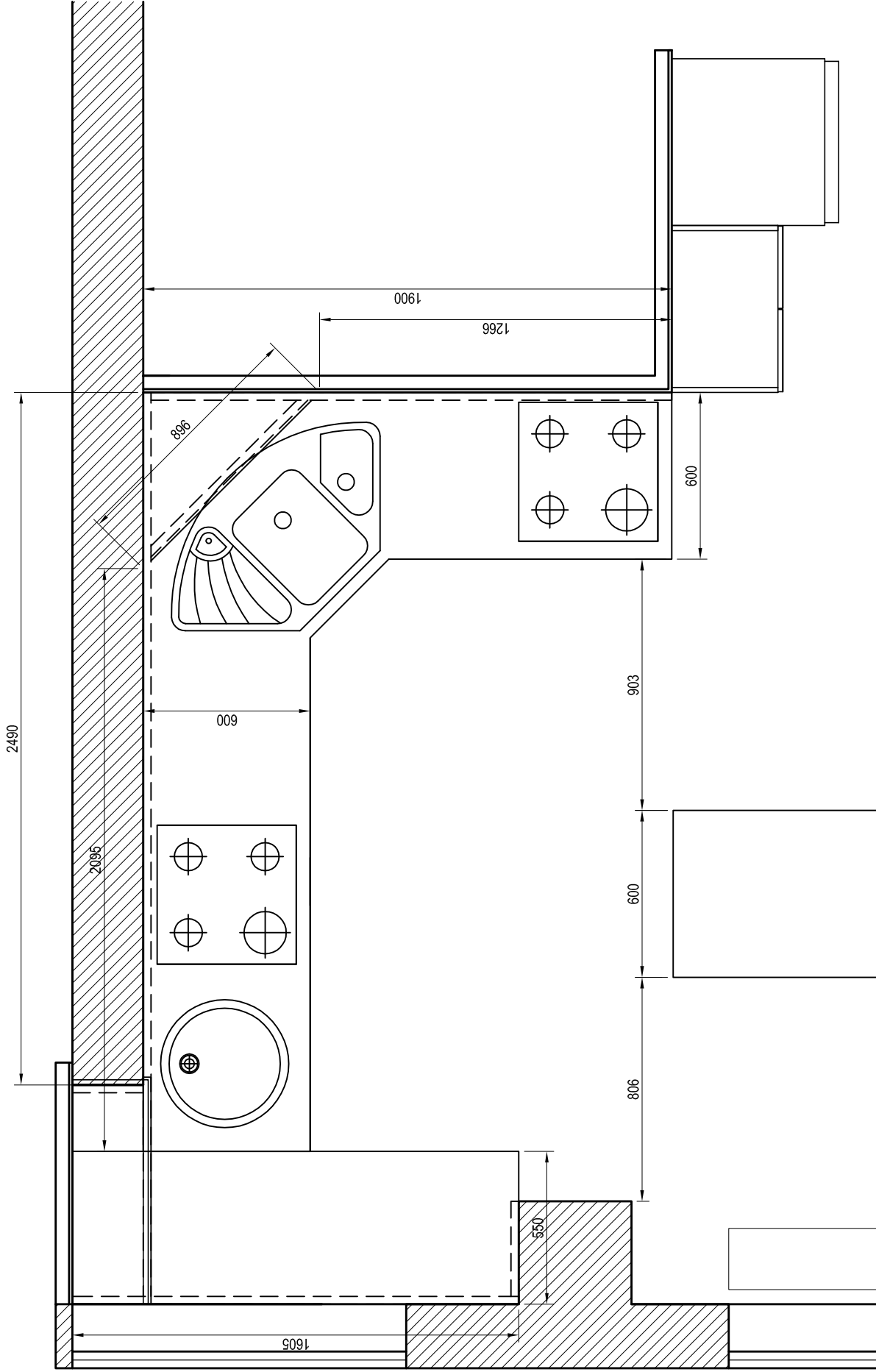
DOLNÍ SKŘÍŇKY



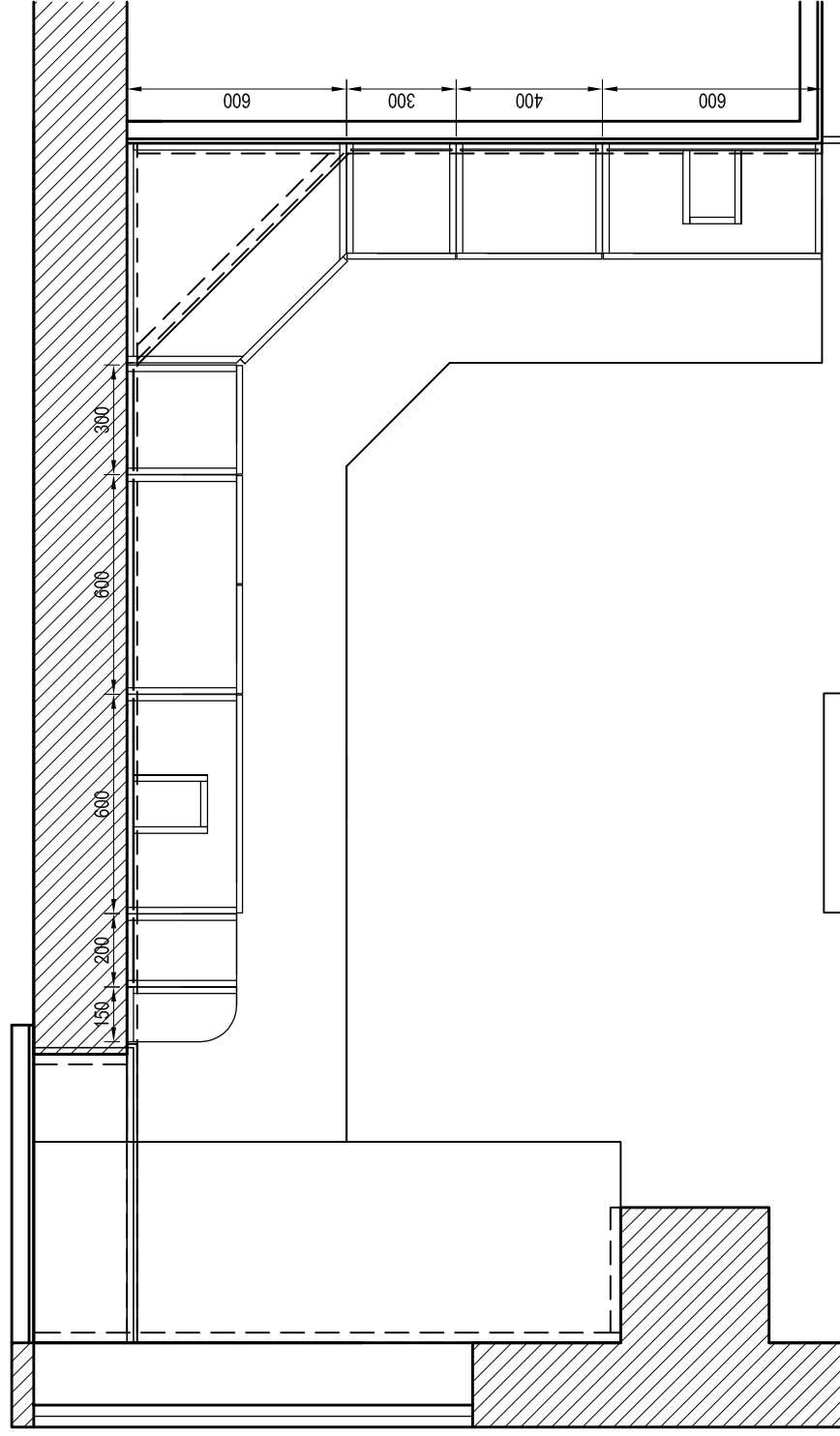
04. DM - část B, M: 1:20, dolní skříňky.



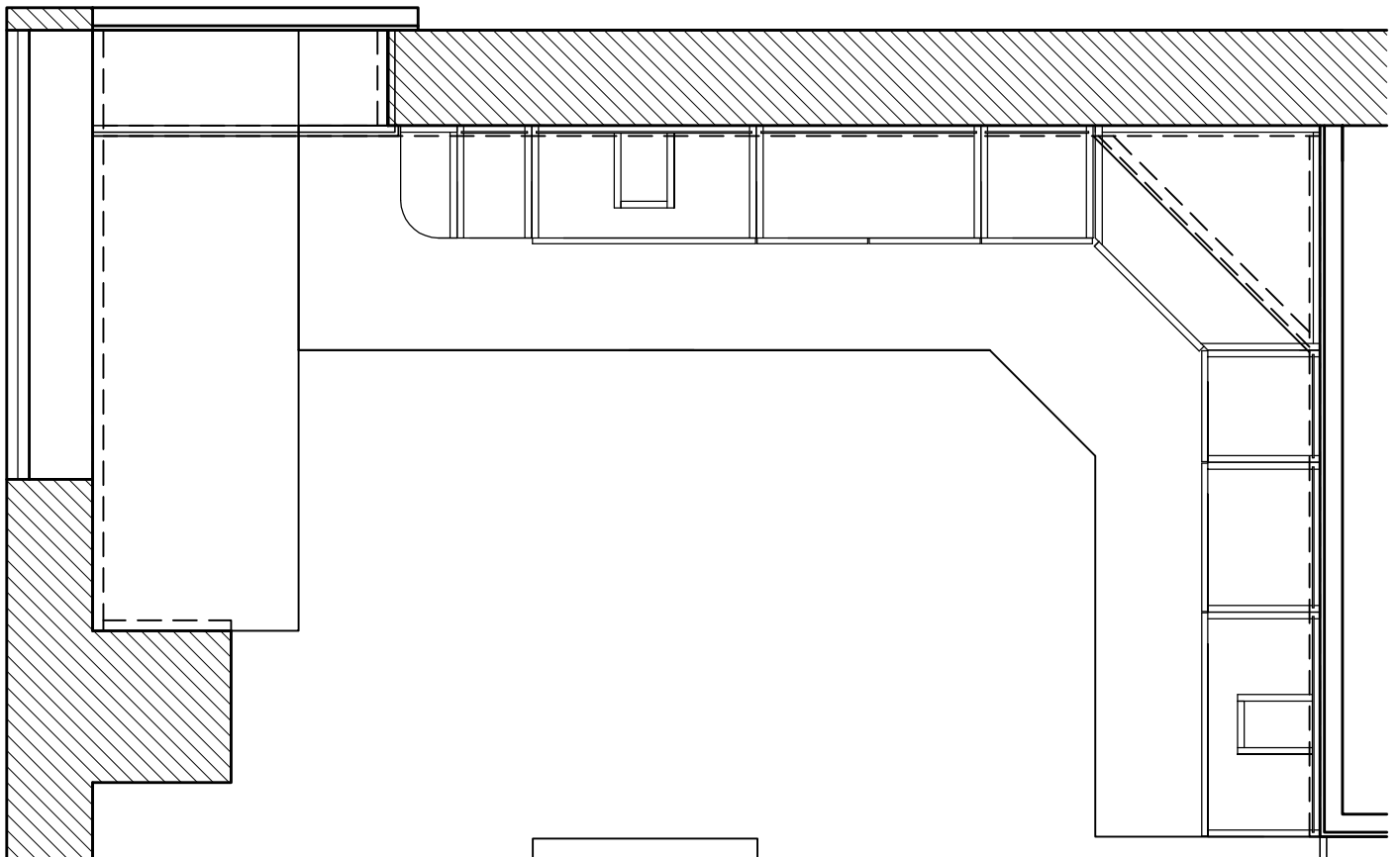
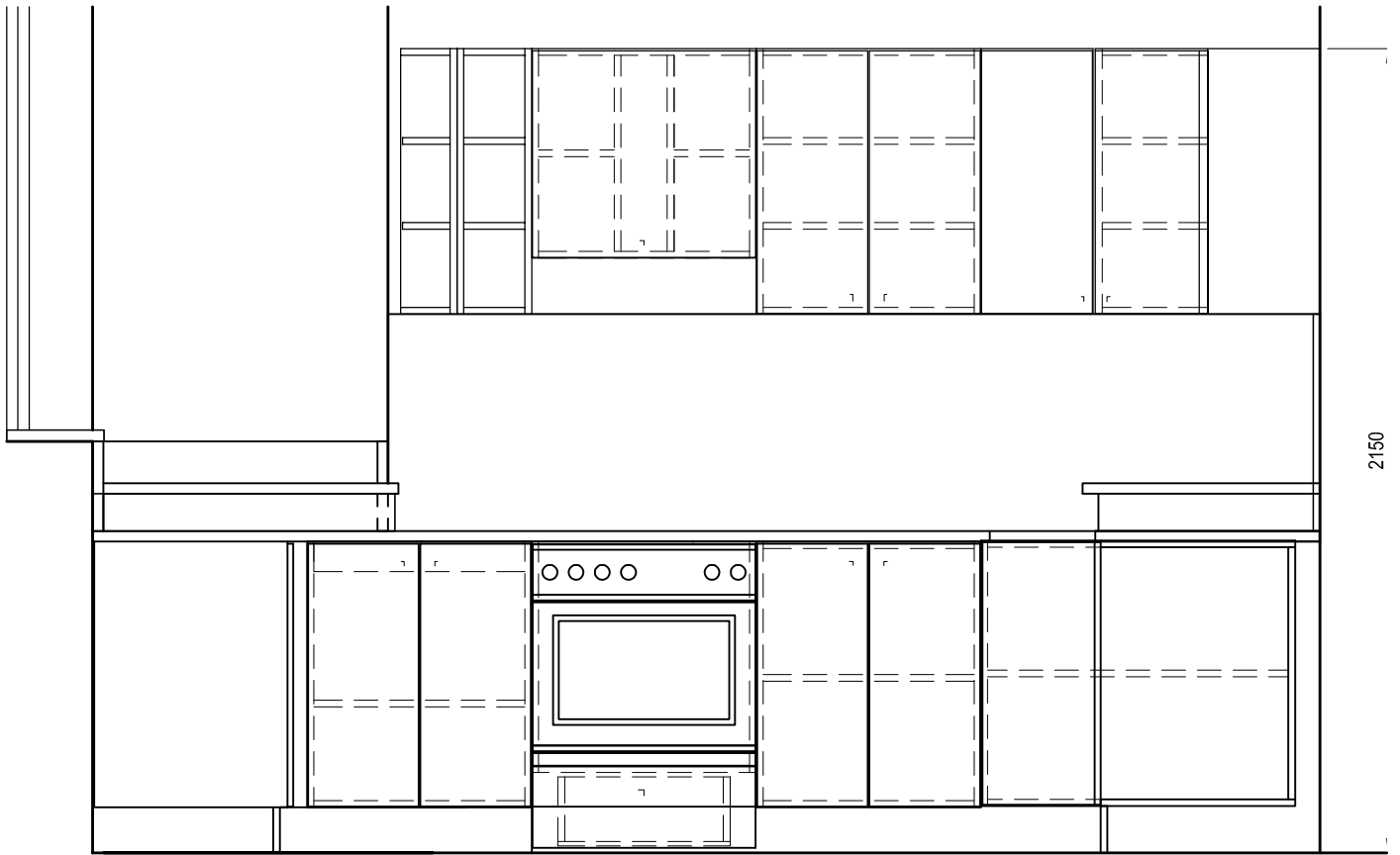
05. DM - část B, M: 1:20, pracovní deska.



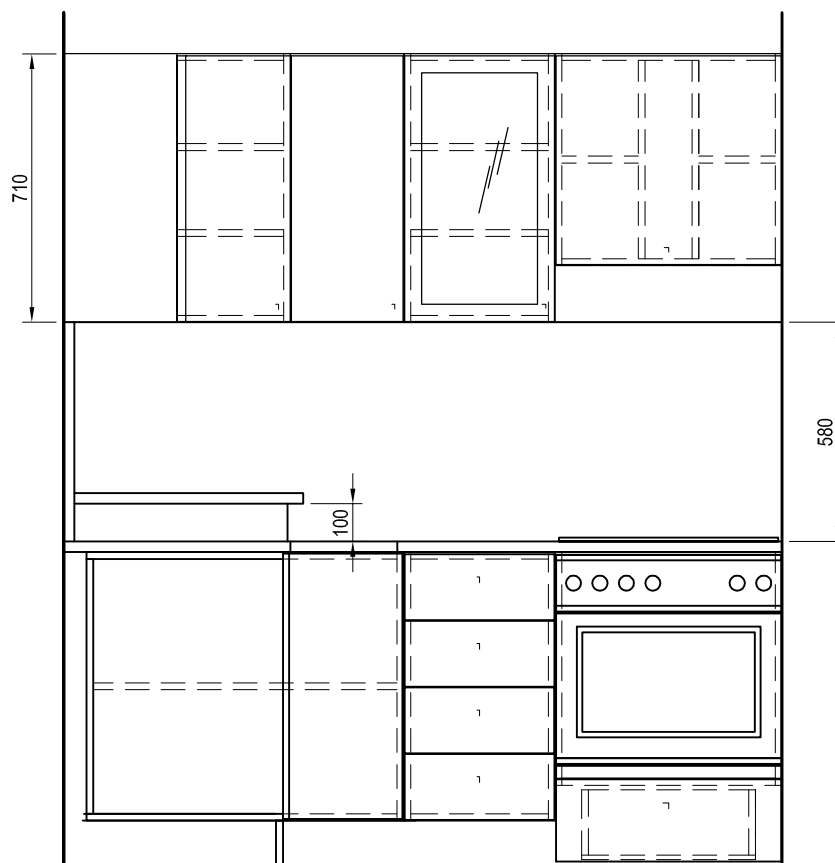
06. DM - část B, M: 1:20, horní řada.



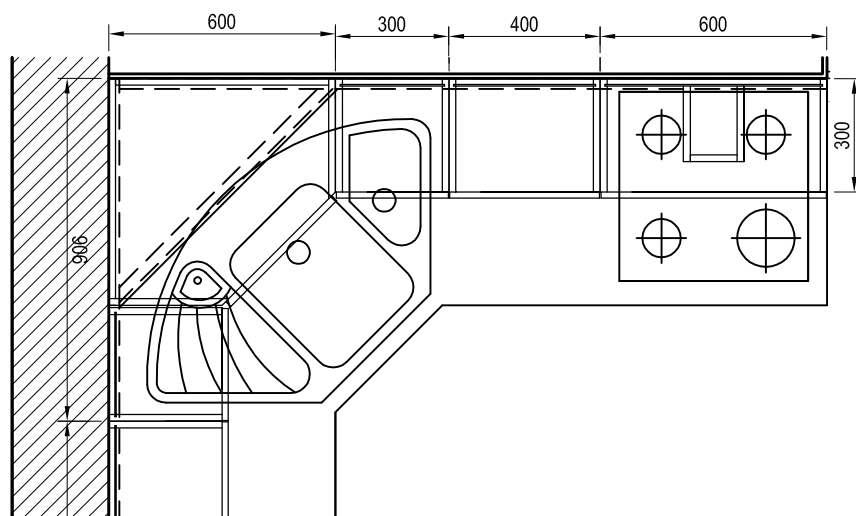
07. DM - část B, M: 1: 20, čelo.



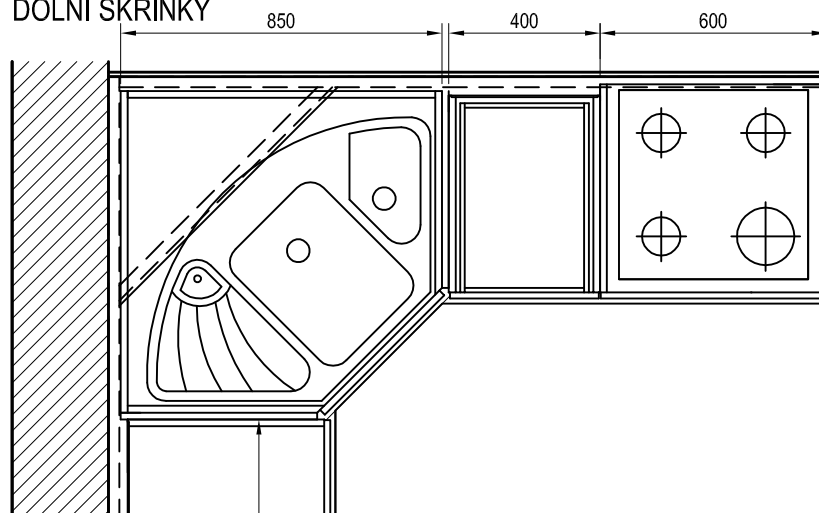
08. DM - část B, M: 1: 20, pravý bok.



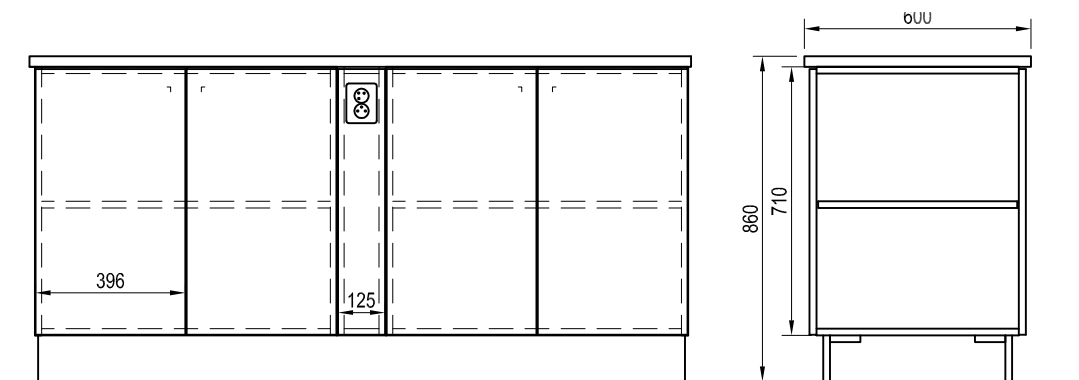
HORNÍ SKŘÍŇKY



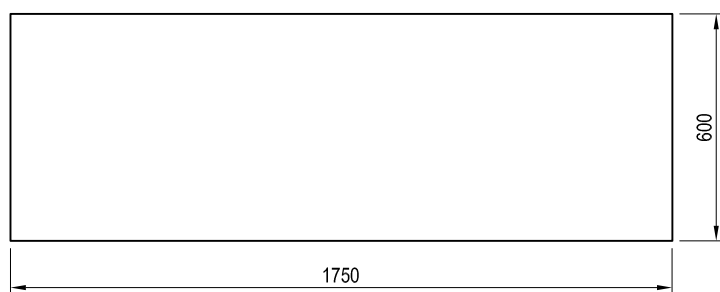
DOLNÍ SKŘÍŇKY



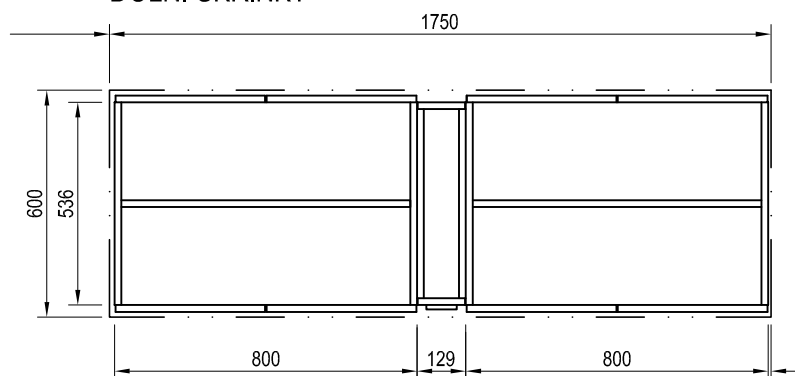
09. DM - část C, M: 1: 20, "ostrůvek".



PRACOVNÍ DESKA



DOLNÍ SKŘÍŇKY



10. DM - spižní skříň, M: 1: 20,

