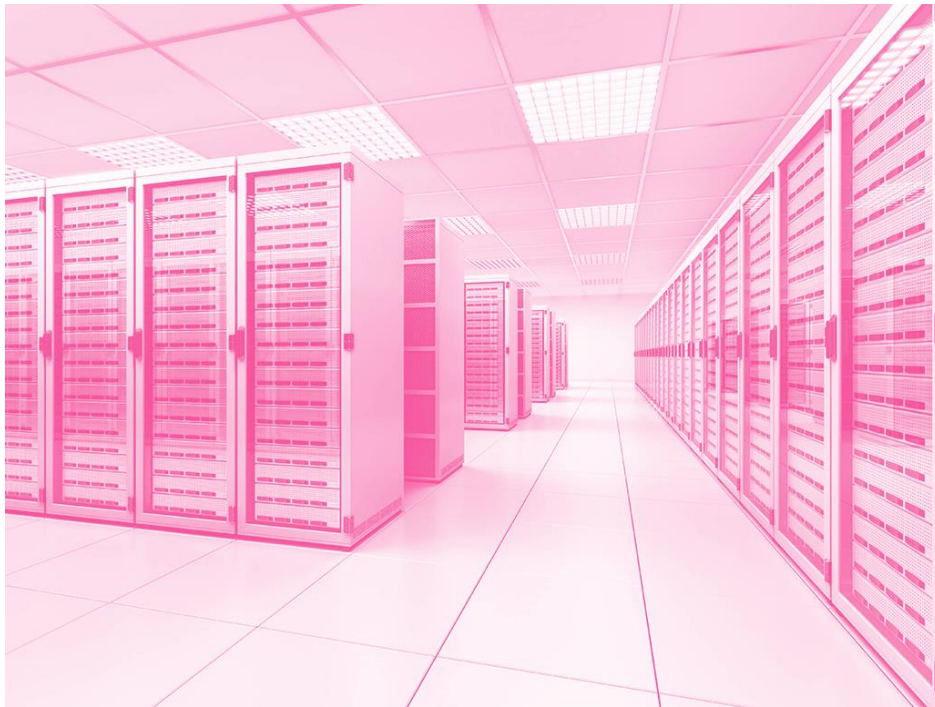




T-Mobile Czech Republic a.s.
Tomíčková 2144/1, 148 00 Praha 4

„Příloha č. 2: Oficiální technická specifikace“



1. Obsah

1.	<i>Obsah</i>	2
2.	<i>Seznam tabulek</i>	3
3.	<i>Serverová infrastruktura</i>	4
3.1.	Platforma s vysokou hustotou osazení Huawei FusionServer X6000.....	4
3.2.	Serverové moduly Huawei FusionServer XH321 V3 Server Node	4
3.3.	Příslušenství k serverům.....	5
4.	<i>Virtualizační infrastruktura</i>	6
4.1.	Academic VMware vSphere 6 Standard.....	6

2. Seznam tabulek

Tabulka 1: Nabízená konfigurace serverového šasi Huawei FusionServer X6000	4
Tabulka 2: Nabízená konfigurace serverových modulů Huawei FusionServer XH321 V3 Server Node	4
Tabulka 3: Nabízená konfigurace příslušenství k serverům	5
Tabulka 4: Nabízená konfigurace Academic VMware vSphere 6 Standard	6

3. Serverová infrastruktura

3.1. Platforma s vysokou hustotou osazení Huawei FusionServer X6000

Konfigurace nabízeného serverového šasi Huawei FusionServer X6000 je detailně popsána v tabulce č. 1 uvedené níže:

Kód produktu	Popis položky	Množství
BC2M02BKPK	Huawei FusionServer X6000 Chassis (4 Node Slots, 2 Psu Slots, 24 HDD), 2U, Delivery Accessory Included	1
DPS-1500AB-4 A	1500W Platinum AC Power Module	2
EGUIDER01	2U Static Rail Kit	1

Tabulka 1: Nabízená konfigurace serverového šasi Huawei FusionServer X6000

3.2. Serverové moduly Huawei FusionServer XH321 V3 Server Node

Konfigurace nabízených serverových modulů Huawei FusionServer XH321 V3 je detailně popsána v tabulce č. 2 uvedené níže:

Kód produktu	Popis položky	Množství
BC2M01HGSC	Huawei FusionServer XH321 V3 Server Node, 2x GE+ 2x 10GE Nodes Flexible Configuration Order Components (1x BC21HGSC, XH321 V3 Front Panel)	2
BC2M01PERG	BC21PERG 16XPCIE Riser Module	2
BC2M29CPU	Intel Xeon E5-2683 v4 (2.1GHz / 16-core / 40MB / 120W) Processor (with heatsink)	4
N24DDR403	DDR4 RDIMM Memory, 32 GB, 2400 MT/s, 2 Rank (2G x 4bit), 1.2 V, ECC	32
N300S1210W2	HDD, 300 GB, SAS 12 Gb/s, 10 K rpm, 128 MB or above, 2.5" (2.5" Drive Bay)	4
BC1M01ESMN	SR130 (LSI3008) SAS / SATA RAID Card, RAID 0, 1, 1E, 10, Unsupport Out-of-Band Management, 12 Gb/s, no Cache, used for RH2288 V3 / RH2288H V3's 12 & 25 HDD chassis / 5288 V3	2
ND8GOLC01	Emulex, FC HBA, 8Gb (LPe12002), 2-Port, SFP+ (with 2x Multi-mode Optical Transceiver), PCIe 2.0 X4, PCIe 1.0 x8	2
OMXD30000	Optical Transceiver, SFP+, 10G, Multi-mode Module (850nm, 0.3km, LC)	4

Tabulka 2: Nabízená konfigurace serverových modulů Huawei FusionServer XH321 V3 Server Node

3.3. Příslušenství k serverům

Součástí nabízeného řešení je požadované příslušenství k serverům, které je detailně popsáno v následující tabulce č. 3 uvedené níže:

Kód produktu	Popis položky	Množství
QWMC0000FE00	Signal Cable, Shielded Straight Through Cable, 10m, MP8-II, CC4P0.5GY(S), MP8-II, FTP	4
SS-OP-D-LC-M-10	Patch cord-LC / PC-LC / PC - Multimode-A1b-2mm-10m-PVC-Orange	8

Tabulka 3: Nabízená konfigurace příslušenství k serverům

4. Virtualizační infrastruktura

4.1. Academic VMware vSphere 6 Standard

Součástí nabízeného řešení je požadovaná virtualizační platforma Academic VMware vSphere 6 Standard s licenčním pokrytím na jeden rok, které je detailně popsáno v následující tabulce č. 4 uvedené níže:

Kód produktu	Popis položky	Množství
VS6-STD-G-SSS-A	Academic Basic Support/Subscription VMware vSphere 6 Standard for 1 processor for 1 year Technical Support, 12 Hours/Day, per published Business Hours, Mon. thru Fri.	4
VS6-STD-A	Academic VMware vSphere 6 Standard for 1 processor SnS is required and sold separately.	4

Tabulka 4: Nabízená konfigurace Academic VMware vSphere 6 Standard