

Dodatek č. 2

ke smlouvě o poskytování systémové podpory softwarových produktů uzavřené mezi těmito smluvními stranami:

ARCDATA PRAHA, s.r.o.

se sídlem: Hybernská 24/1009, 110 00 Praha 1
 jednající: Ing. Petrem Seidlem, CSc., jednatelem
 IČ: 14889749
 DIČ: CZ14889749

bankovní spojení: 

zápis v obchodním rejstříku: Městský soud v Praze, oddíl C, vložka 668
 jako poskytovatel ze strany jedné (dále jen „společnost ARCDATA“)

a

Česká republika – Hasičský záchranný sbor Moravskoslezského kraje


zastoupená: plk. Ing. Zdeňkem Nytrou, krajským ředitelem
 se sídlem: Výškovická 40, 700 30 Ostrava - Zábřeh
 IČ: 70884561
 DIČ: CZ70884561

bankovní spojení: ČNB Ostrava; č. účtu: 1933881/0710
 jak uživatel ze strany druhé (dále jen „Uživatel“)

I. Úvodní ustanovení

1. Smluvní strany uzavřely dne 09. 12. 2011 smlouvu o poskytování systémové podpory softwarových produktů č. 196/2011 dle evidence společnosti ARCDATA a č. 298/2011 dle evidence Uživatele, ve znění dodatku č. 1 ze dne 18. 11. 2013 (dále jen „smlouva“), jejímž předmětem je úprava podmínek, za kterých společnost ARCDATA bude Uživateli poskytovat Systémovou podporu při užití softwarových produktů uvedených v příloze č. 1 smlouvy.
2. Smluvní strany se dohodly na snížení počtu softwarových produktů, ke kterým bude poskytována systémová podpora a změně ceny za poskytování systémové podpory, a to ode dne 1. 1. 2016.

II. Změny ve smlouvě

1. Společnost ARDATA nebude ode dne nabytí účinnosti tohoto dodatku poskytovat systémovou podporu těchto produktů:
 ArcGIS 10.x for Desktop Advanced concurrent use (secondary maintenance)
 ArcGIS 10.x Network Analyst for Desktop concurrent use (primary maintenance).
 O tyto produkty se tedy snižuje rozsah přílohy č. 1 smlouvy Specifikace softwarových produktů, nové znění přílohy č. 1 je přílohou a nedílnou součástí tohoto dodatku.
2. Oprávněná osoba za společnost ARCDATA uvedená v bodu 1.1 článku V. se mění na osobu: 
3. Ostatní ustanovení výše uvedené smlouvy se nemění.



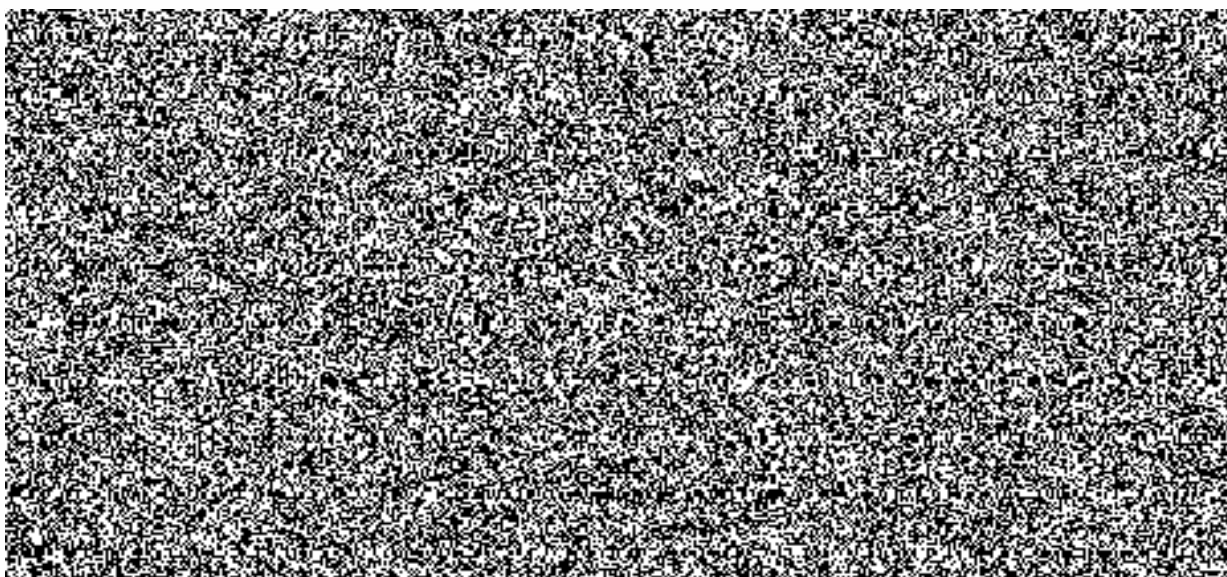
III. Závěrečná ustanovení

1. Tento dodatek je vyhotoven ve dvou vyhotoveních s platností originálu, každá ze smluvních stran obdrží po jednom vyhotovení.
2. Nedílnou součástí tohoto dodatku č. 1 je Příloha č. 1 Specifikace Softwarových produktů.
3. Tento dodatek nabývá platnosti dnem jeho podpisu oběma smluvními stranami a účinnosti dnem 1. 1. 2016.

10 -09- 2015

V Praze dne
ARCDATA PRAHA, s. r. o.

V Ostravě dne 18.9.2015
HZS Moravskoslezského kraje



Příloha č. 1 k dodatku č. 2 ke smlouvě o poskytování systémové podpory softwarových produktů č. Uživatele 298/2011, č. společnosti ARCDATA 196/2011

Příloha č. 1 ke smlouvě č. Uživatele 298/2011, č. společnosti ARCDATA 196/2011 zní:

Příloha č. 1 ke smlouvě o poskytování systémové podpory softwarových produktů č. Uživatele 298/2011, č. společnosti ARCDATA 196/2011

výrobce softwarových produktů:

Společnost Environmental Systems Research Institute, Inc., (dále též jen „společnost Esri“),
380 New York Street, Redlands, CA 92373-8100 USA

Softwarové produkty Esri, ke kterým je poskytována systémová podpora a které jsou zahrnuty v této smlouvě, mohou být licencovány pouze na základě podmínek stanovených standardními smluvními podmínkami Esri Licenční smlouvy (E204 a E300), které jsou součástí této smlouvy na základě tohoto odkazu. Licenční smlouva Esri je dostupná mimo jiné na internetové adrese www.esri.com/legal.

**Specifikace Softwarových produktů dle tohoto dodatku č. 2
ke smlouvě č. Uživatele 298/2011, č. společnosti ARCDATA 196/2011**

Software	Typ maint.	Počet licencí	Maintenance do	Celkem v Kč
ArcGIS for Server - úhrnná maint. v rámci migrace ^(*)	general	1	31.12.2016	140 400,00
ArcGIS for Server Workgroup Standard (2 jádra)	general.	1	31.12.2016	37 500,00
ArcGIS for Desktop Advanced concurrent use	prim.	1	31.12.2016	90 000,00

Celkem za systémovou podporu v Kč bez DPH	267 900,00
DPH v Kč^(**)	56 259,00
Celkem za systémovou podporu v Kč s 21% DPH^(**)	324 159,00
Poznámka	^(*) Uvedená cena maintenance je platná pouze pro produkty získané v rámci migrace serverových technologií a pokrývá maintenance 1 lic. ArcGIS for Server Enterprise Basic (4 jádra) a 1 lic. ArcGIS for Server Enterprise Standard (4 jádra). ^(**) Sazba DPH bude stanovena dle platných právních předpisů (v souladu s čl. IV, odst. 3 této smlouvy).

