



**Dodatek č. 2 ke smlouvě o poskytování bankovních záruk
č. BZL/1432/12/LCD ze dne 21. 12. 2012
(dále jen „Dodatek“ a „Smlouva“)**

Česká spořitelna, a.s., Praha 4, Olbrachtova 1929/62, PSČ 140 00, IČO: 45244782
zapsaná v obchodním rejstříku vedeném Městským soudem v Praze, sp. zn. B 1171
(dále jen „Banka“)

a

Dopravní podnik hl.m. Prahy „akciová společnost“

titul, jméno, příjmení / obchodní firma / název

Praha 9, Sokolovská 217/42, PSČ 190 22

trvalý pobyt / místo podnikání / sídlo

00005886

RČ (datum narození) / IČO

zapsaná v obchodním rejstříku vedeném Městským soudem v Praze, sp. zn. B 847

(dále jen „Klient“)

uzavírají tento Dodatek ke Smlouvě:

I.

1. Čl. II, odst. 3 Smlouvy se nahrazuje a nově zní takto:
 3. Platnost bankovní záruky. Smluvní strany sjednávají, že Bankovní záruky mohou být poskytovány nejdéle do 28. 11. 2014 (včetně). Platnost kterékoli bankovní záruky poskytnuté na základě této Smlouvy musí skončit do 1 roku od vydání příslušné Záruční listiny, vždy však nejpozději dne 28. 11. 2015 (včetně).

II.

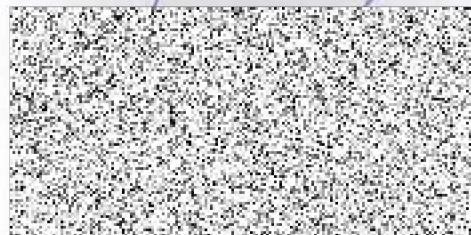
1. Tento Dodatek nabývá platnosti a účinnosti dnem podpisu všech smluvních stran.
2. Zajištění, které poskytl Klient v souvislosti se Smlouvou, se vztahuje na pohledávky Banky vyplývající ze Smlouvy ve znění tohoto Dodatku.
3. Ustanovení Smlouvy nedotčená tímto Dodatkem se nemění a jsou nadále platná a účinná.
4. Pojmy psané velkými písmeny nebo s velkým počátečním písmenem, v jednotném i množném čísle, mají pro účely tohoto Dodatku význam uvedený ve Smlouvě, pokud není v tomto Dodatku stanoveno jinak.

5. Tento Dodatek je uzavřen v tolika vyhotoveních, tak aby každá ze smluvních stran obdržela alespoň 1 vyhotovení.

V(e) PRAZE dne 25.9.2014

Česká spořitelna, a.s.

Titul, jméno, příjmení
Funkce

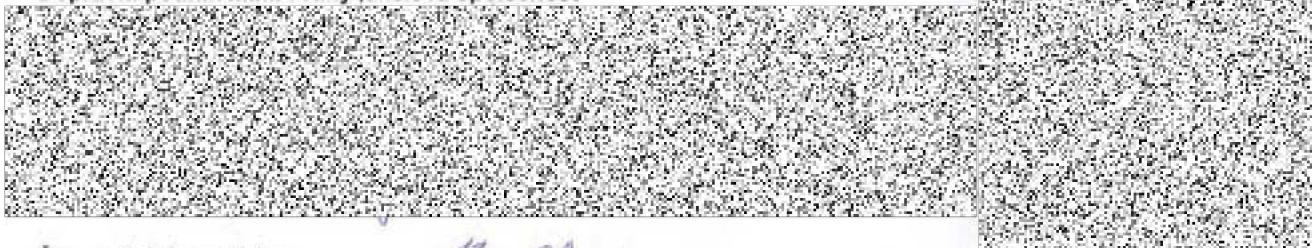


Titul, jméno, příjmení
Funkce



V(e) _____ dne _____

Dopravní podnik hl.m. Prahy, akciová společnost



Čas posledního podpisu: 13 : 00 hod.

V(e) PRAZE dne 25.9.2014

Potvrzuji, že s výjimkou případných podpisů ověřených notářem nebo jinou oprávněnou osobou každá z výše uvedených osob podepsala tento dokument přede mnou a že jsem podle předloženého průkazu totožnosti ověřil/a její totožnost. Pokud některá z výše uvedených osob tento dokument přede mnou nepodepsala a její podpis nebyl ověřen notářem nebo jinou oprávněnou osobou, potvrzuji, že jsem ověřil/a její podpis pomocí vzorového podpisu, který má Česká spořitelna, a.s. k dispozici.



Česká spořitelna, a.s.
centrála v Praze

Česká spořitelna, a.s.

Česká spořitelna, a.s.