

Příloha k nájemní smlouvě č. 24N09/65

Volanická zemědělská, a.s.

Variabilní symbol: 2410965

Uzavřeno: 10.6.2009

Roční nájem:

Volanice 69

Datum tisku: 1.11.2017

Účinná od: 1.7.2009

51 510 Kč

Vysoké Veselí

Katastr	Parcela	/	Díl	Skup.	Kultura	Číslo LV	Cena za ha [Kč]	Výměra [m ²]	%	Nájem [Kč]
Češov										
	124	2	0	1	13	10 002	1 000 000	124	1,0	124,00
	695	42	0	2	2	10 002	174 600	161	2,2	61,84
	941	7	0	2	14	10 002	500 000	2 596	1,0	1 298,00
								2 881		1 483,84

Liběšice

	84	2	0	2	14	10 002	500 000	183	1,0	91,50
	395	3	0	2	7	10 002	126 500	3 338	2,2	928,97
	520	36	0	2	2	10 002	126 500	739	2,2	205,66
	520	52	0	2	2	10 002	126 500	169	2,2	47,03
	520	58	0	2	2	10 002	126 500	2 579	2,2	717,74
	520	62	0	2	2	10 002	126 500	1 198	2,2	333,40
	520	76	0	2	2	10 002	126 500	522	2,2	145,27
	520	77	0	2	2	10 002	126 500	507	2,2	141,10
	594	7	0	2	7	10 002	126 500	622	2,2	173,10
	615	25	0	2	2	10 002	126 500	2 640	2,2	734,71
	615	52	0	2	2	10 002	126 500	518	2,2	144,16
	664	1	0	2	2	10 002	126 500	1 349	2,2	375,43
	773	2	0	2	11	10 002	126 500	83	2,2	23,10
	773	12	0	2	11	10 002	126 500	65	2,2	18,09
	778	30	0	2	11	10 002	126 500	1 061	2,2	295,28
								15 573		4 374,54

Veselská Lhota

	1	2	0	2	14	10 002	500 000	151	1,0	75,50
	1	4	0	2	14	10 002	500 000	137	1,0	68,50
	16	7	0	2	7	10 002	144 600	466	2,2	148,24
	16	8	0	2	7	10 002	144 600	112	2,2	35,63
	16	9	0	2	7	10 002	144 600	542	2,2	172,42
	16	10	0	2	7	10 002	144 600	179	2,2	56,94
	167	44	0	2	14	10 002	500 000	7	1,0	3,50
	167	89	0	2	7	10 002	144 600	675	2,2	214,73
	170	18	0	2	7	10 002	144 600	411	2,2	130,75
	216	29	0	2	2	10 002	144 600	270	2,2	85,89
	216	31	0	2	2	10 002	144 600	818	2,2	260,22
	217	15	0	2	2	10 002	144 600	742	2,2	236,05
	217	17	0	2	2	10 002	144 600	1 379	2,2	438,69
	227	37	0	2	2	10 002	144 600	269	2,2	85,57
	227	39	0	2	2	10 002	144 600	1 037	2,2	329,89
	227	41	0	2	2	10 002	144 600	604	2,2	192,14
	229	10	0	2	2	10 002	144 600	99	2,2	31,49
	229	11	0	2	7	10 002	144 600	339	2,2	107,84
	229	24	0	2	2	10 002	144 600	1 632	2,2	519,17
	238	72	0	2	7	10 002	144 600	1 702	2,2	541,44
	238	74	0	2	7	10 002	144 600	2 241	2,2	712,91
	283	42	0	2	2	10 002	144 600	1 487	2,2	473,04
	283	91	0	2	2	10 002	144 600	303	2,2	96,39

Příloha k nájemní smlouvě č. 24N09/65

Volanická zemědělská, a.s.

Variabilní symbol: 2410965

Uzavřeno: 10.6.2009

Roční nájem:

Volanice 69

Datum tisku: 1.11.2017

Účinná od: 1.7.2009

51 510 Kč

Vysoké Veselí

Katastr	Parcela	/	Díl	Skup.	Kultura	Číslo LV	Cena za ha [Kč]	Výměra [m2]	%	Nájem [Kč]
	286	30	0	2	2	10 002	144 600	750	2,2	238,59
	286	31	0	2	2	10 002	144 600	832	2,2	264,68
	319	1	0	2	14	10 002	500 000	447	1,0	223,50
	338	1	0	2	14	10 002	500 000	2 577	1,0	1 288,50
	345	4	0	2	14	10 002	500 000	369	1,0	184,50
									20 577	7 216,71

Volanice

část	4	2	0	2	7	10 002	161 400	6 728	2,2	2 388,98
část	4	3	0	2	14	10 002	500 000	682	1,0	341,00
TTP část	4	4	0	2	14	10 002	161 400	6 492	2,2	2 305,18
	194	0	0	1	13	10 002	1 000 000	1 125	1,0	1 125,00
	328	9	0	2	14	10 002	500 000	1 654	1,0	827,00
	328	18	0	2	2	10 002	161 400	69	2,2	24,50
	328	22	0	2	14	10 002	500 000	17	1,0	8,50
	328	42	0	2	14	10 002	500 000	12	1,0	6,00
	328	148	0	2	14	10 002	500 000	112	1,0	56,00
TTP	538	0	0	2	14	10 002	161 400	2 683	2,2	952,68
TTP část	1 010	0	0	2	14	10 002	161 400	4 949	2,2	1 757,29
									24 523	9 792,13

Vysoké Veselí

231	61	0	2	7	10 002	145 000	2 944	2,2	939,14
231	78	0	2	7	10 002	145 000	2 741	2,2	874,38
231	92	0	2	7	10 002	145 000	1 958	2,2	624,60
231	96	0	2	7	10 002	145 000	2 733	2,2	871,83
231	98	0	2	7	10 002	145 000	2 928	2,2	934,03
231	113	0	2	7	10 002	145 000	2 447	2,2	780,59
231	152	0	2	7	10 002	145 000	2 934	2,2	935,95
345	10	0	2	2	10 002	145 000	79	2,2	25,20
345	11	0	2	2	10 002	145 000	266	2,2	84,85
345	12	0	2	2	10 002	145 000	543	2,2	173,22
345	13	0	2	2	10 002	145 000	1 614	2,2	514,87
345	25	0	2	2	10 002	145 000	100	2,2	31,90
361	17	0	2	2	10 002	145 000	527	2,2	168,11
361	25	0	2	2	10 002	145 000	144	2,2	45,94
405	5	0	2	7	10 002	145 000	783	2,2	249,78
423	23	0	2	7	10 002	145 000	2 438	2,2	777,72
423	25	0	2	7	10 002	145 000	2 677	2,2	853,96
423	53	0	2	7	10 002	145 000	452	2,2	144,19
425	16	0	2	2	10 002	145 000	363	2,2	115,80
425	17	0	2	2	10 002	145 000	2	2,2	0,64
425	18	0	2	7	10 002	145 000	147	2,2	46,89
425	19	0	2	7	10 002	145 000	299	2,2	95,38
425	25	0	2	7	10 002	145 000	387	2,2	123,45
429	20	0	2	7	10 002	145 000	535	2,2	170,67
429	82	0	2	7	10 002	145 000	558	2,2	178,00
437	8	0	2	2	10 002	145 000	12	2,2	3,83
442	5	0	2	2	10 002	145 000	1 498	2,2	477,86

Příloha k nájemní smlouvě č. 24N09/65

Volanická zemědělská, a.s.

Variabilní symbol: 2410965

Uzavřeno: 10.6.2009

Roční nájem:

Volanice 69

Datum tisku: 1.11.2017

Účinná od: 1.7.2009

51 510 Kč

Vysoké Veselí

Katastr	Parcela	/	Díl	Skup.	Kultura	Číslo LV	Cena za ha [Kč]	Výměra [m2]	%	Nájem [Kč]
	442	48	0	2	2	10 002	145 000	225	2,2	71,78
	442	81	0	2	2	10 002	145 000	1 332	2,2	424,91
	442	84	0	2	2	10 002	145 000	73	2,2	23,29
	472	5	0	2	7	10 002	145 000	43	2,2	13,72
	477	10	0	2	2	10 002	145 000	595	2,2	189,81
	477	129	0	2	2	10 002	145 000	1 076	2,2	343,24
	477	136	0	2	2	10 002	145 000	1 081	2,2	344,84
	477	143	0	2	2	10 002	145 000	1 040	2,2	331,76
	477	166	0	2	2	10 002	145 000	1 156	2,2	368,76
	477	173	0	2	2	10 002	145 000	1 114	2,2	355,37
	491	19	0	2	2	10 002	145 000	12 814	2,2	4 087,67
	491	35	0	2	2	10 002	145 000	380	2,2	121,22
	500	3	0	2	2	10 002	145 000	96	2,2	30,62
	500	7	0	2	2	10 002	145 000	887	2,2	282,95
	500	50	0	2	2	10 002	145 000	2 808	2,2	895,75
	500	51	0	2	2	10 002	145 000	751	2,2	239,57
	500	72	0	2	2	10 002	145 000	1 827	2,2	582,81
	500	74	0	2	2	10 002	145 000	739	2,2	235,74
	500	79	0	2	2	10 002	145 000	4 379	2,2	1 396,90
	500	94	0	2	2	10 002	145 000	6 636	2,2	2 116,88
	500	102	0	2	2	10 002	145 000	3 586	2,2	1 143,93
	548	5	0	2	7	10 002	145 000	4 686	2,2	1 494,83
	553	19	0	2	7	10 002	145 000	877	2,2	279,76
	582	5	0	2	2	10 002	145 000	564	2,2	179,92
	582	32	0	2	2	10 002	145 000	716	2,2	228,40
	582	36	0	2	2	10 002	145 000	3 175	2,2	1 012,83
	582	38	0	2	2	10 002	145 000	234	2,2	74,65
	582	41	0	2	2	10 002	145 000	1 430	2,2	456,17
	652	1	0	2	14	10 002	500 000	35	1,0	17,50
	652	2	0	2	14	10 002	500 000	487	1,0	243,50
	652	8	0	2	14	10 002	500 000	887	1,0	443,50
	663	1	0	2	14	10 002	500 000	324	1,0	162,00
	679	58	0	2	11	10 002	145 000	644	2,2	205,44

88 806**28 642,80****CELKEM:****152 360****51 510 Kč**

Výpočet přeplatku dle NS 24N09/65

od	do	počet dnů	sazba	nájemné
1.10.2016	22.12.2016	83	52671	11977,24
23.12.2016	30.9.2017	282	51447	39748,09
Suma (Kč)				51725

roční nájemné do 22.12.2016 ==> 52671 Kč

roční nájemné od 23.12.2016 ==> 52671 Kč - 1224 Kč = 51447 Kč

PŘEPLATEK k 1.10.2017 = 52671 Kč - 51725 Kč = 946 Kč

V Hradci Králové dne 17. 10. 2017
Vypracoval: Ing. Lenka Matoušková

Výpočet splátky k 1.10.2018 dle NS 24N09/65

od	do	počet dnů	sazba	nájemné
1.10.2017	30.11.2017	61	52343	8747,73
1.12.2017	30.9.2018	304	51510	42901,48
Suma (Kč)				51649

roční nájemné do 30.11.2017 ==> 52343 Kč

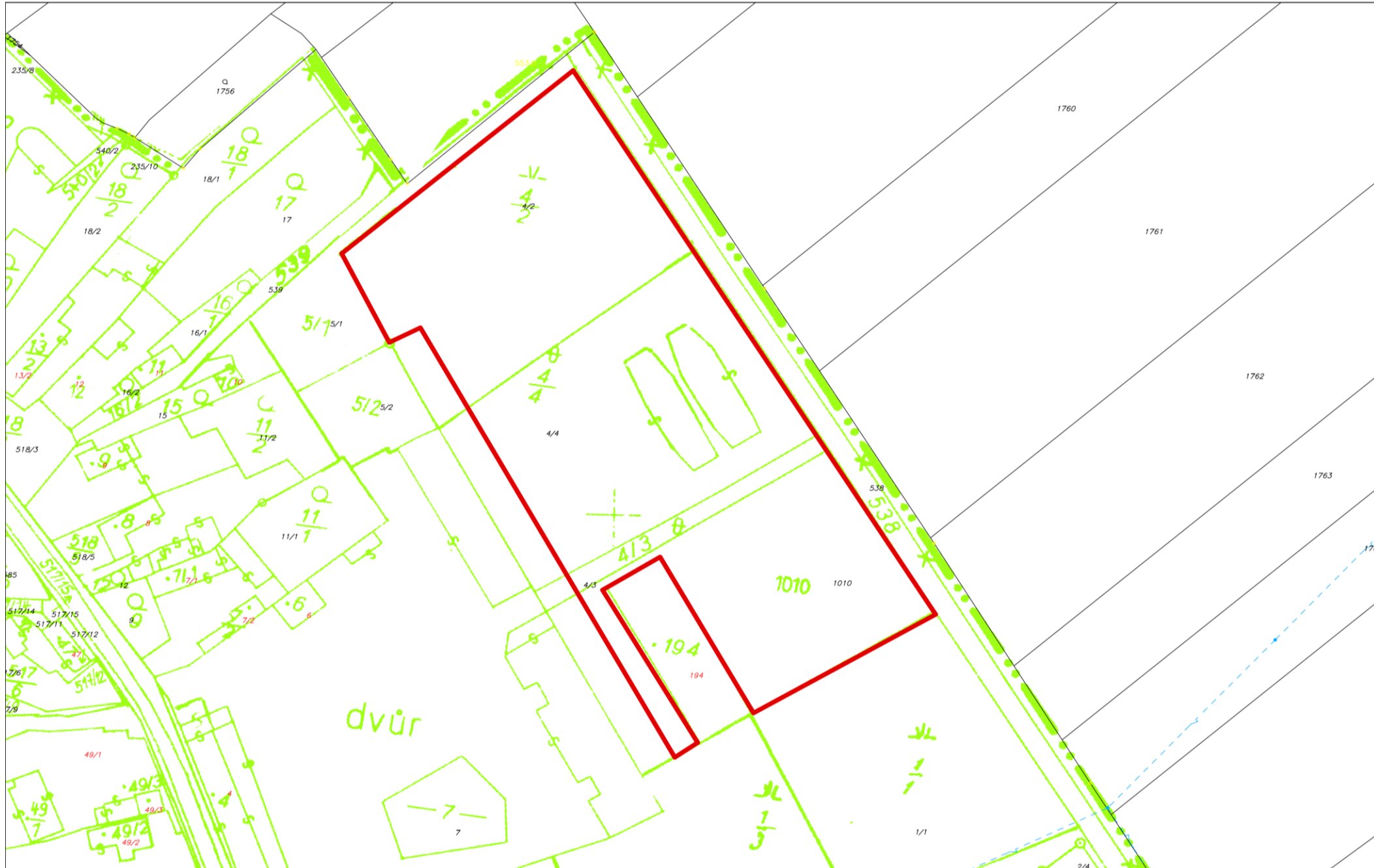
roční nájemné od 1.12.2017 ==> 52343 Kč - 833 Kč = 51510 Kč

V Hradci Králové dne 17. 10. 2017
Vypracoval: Ing. Lenka Matoušková

Informace o parcelách
na katastrálním území: Vysoké Veselí
Číselný kód: 788350

Obec:	Vysoké Veselí	Číselný kód:	573809					
Okres:	Jičín	Číselný kód:	3604					
Par. cis	Díl	Výměra[m ²]	DP	CP-E	LV	Využití	Mapa	Parcelní skupina
491/19	0	12814	2		10002		KMD	2
			5753	KÓD BPEJ 30612				
			7061	KÓD BPEJ 31911				
Vlastník:	10002	Česká republika Státní pozemkový úřad, Cast obce: Žižkov Husinecká 1024/11a-Praha, 13000						

Počet parcel	1
Výměra celkem[m ²]	12814



1:1500

- p. č. 4/2 dle KN v k.ú. Volanice – část o výměře 6728 m²
- p. č. 4/3 dle KN v k.ú. Volanice – část o výměře 682 m²
- p. č. 4/4 dle KN v k.ú. Volanice – část o výměře 6492 m²
- p. č. 1010 dle KN v k.ú. Volanice – část o výměře 4949 m²